

**Zeitschrift:** Das Werk : Architektur und Kunst = L'oeuvre : architecture et art  
**Band:** 6 (1919)

## Werbung

### Nutzungsbedingungen

Die ETH-Bibliothek ist die Anbieterin der digitalisierten Zeitschriften auf E-Periodica. Sie besitzt keine Urheberrechte an den Zeitschriften und ist nicht verantwortlich für deren Inhalte. Die Rechte liegen in der Regel bei den Herausgebern beziehungsweise den externen Rechteinhabern. Das Veröffentlichen von Bildern in Print- und Online-Publikationen sowie auf Social Media-Kanälen oder Webseiten ist nur mit vorheriger Genehmigung der Rechteinhaber erlaubt. [Mehr erfahren](#)

### Conditions d'utilisation

L'ETH Library est le fournisseur des revues numérisées. Elle ne détient aucun droit d'auteur sur les revues et n'est pas responsable de leur contenu. En règle générale, les droits sont détenus par les éditeurs ou les détenteurs de droits externes. La reproduction d'images dans des publications imprimées ou en ligne ainsi que sur des canaux de médias sociaux ou des sites web n'est autorisée qu'avec l'accord préalable des détenteurs des droits. [En savoir plus](#)

### Terms of use

The ETH Library is the provider of the digitised journals. It does not own any copyrights to the journals and is not responsible for their content. The rights usually lie with the publishers or the external rights holders. Publishing images in print and online publications, as well as on social media channels or websites, is only permitted with the prior consent of the rights holders. [Find out more](#)

**Download PDF:** 28.04.2026

**ETH-Bibliothek Zürich, E-Periodica, <https://www.e-periodica.ch>**



und Neuanpacken — lauter Begriffe, die heute aus dem Künstlerlexikon verschwunden sind — leben hier wieder auf und verleihen der ihrem Ort vorzüglich angepaßten Bilderfolge einen ganz eigenen Reiz. Das Werk ist restlos aus der Aufgabe herausgewachsen und macht dadurch einen so runden, harmonischen Eindruck, wie ihn nur das in seiner Art vollendete Kunstwerk erzeugt.

Das Mittelalten-Büchlein, das im Laufe dieses Jahres im Verlag A. Francke in Bern herauskam und dem die zwei hier wiedergegebenen Abbildungen entnommen sind, ladet zum Besuch dieser reizvollen künstlerischen Werkstatt ein.

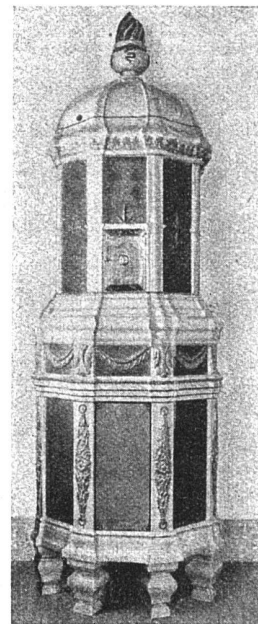


**GUGGENBÜHL & MÜLLER / ZÜRICH**  
 INGENIEURBUREAU UND UNTERNEHMUNG FÜR  
**WASSERVERSORGUNGSBAU**  
**FILTERBRUNNEN / TIEFBOHRUNG**

**Wotan**  
 gasgefüllt

Die bevorzugte Glühlampe

**SIEMENS-SCHUCKERTWERKE**  
 ZWEIGBUREAU ZÜRICH



KERAMISCHE WERKSTÄTTEN  
 GEBRÜDER MANTEL  
 ELGG

**KACHELÖFEN**

FÜR HOLZ-, KOHLEN- U.  
 SPEZ. ELEKTR. HEIZUNG  
 BAUKERAMIK / BRUNNEN  
 CHEMINÉES / MAJOLIKEN



# PARQUETS

IN ALLEN DESINS

ENGL. BODENRIEMEN  
KRALLENTÄFER

## RENFER & C<sup>IE</sup> A.-G.

SÄGEREIEN / PARQUETFABRIK / IMPRÄGNIERANSTALTEN / KISTEN-  
KÜBEL- UND PACKFASSFABRIK /

## BIEL-BÖZINGEN



### C. KOCH, PHOTOGRAPH SCHAFFHAUSEN

FERTIGT TECHNISCHE AUFNAHMEN  
IN HÖCHSTER VOLLKOMMENHEIT

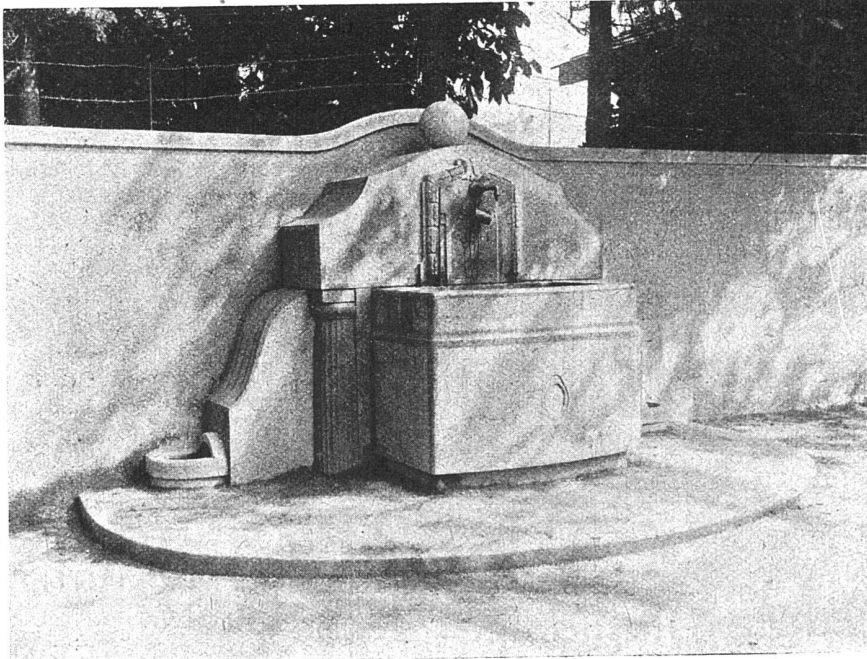
◆ TELEPHON 527 ◆

### Kataloge

ein- und mehrfarbig, werden sauber  
und in moderner Ausstattung in kurzer  
Zeit angefertigt in der

Buch- und Kunstdruckerei

Benteli A.-G., Bümpliz



Nebenstehendes Bild:  
Wandbrunnen

aus gelbem  
Kunststein  
Standort:  
Marsili, Bern

Lieferung sämtlicher  
Kunststeinarbeiten in beliebigen  
Imitationen

Materiallieferung für  
Mosaik  
„ Terrazzo  
„ Kunststeine  
„ Vorsatzbeton  
„ Fassadenputz  
„ Simili-pierre  
„ Mosaikwürfel

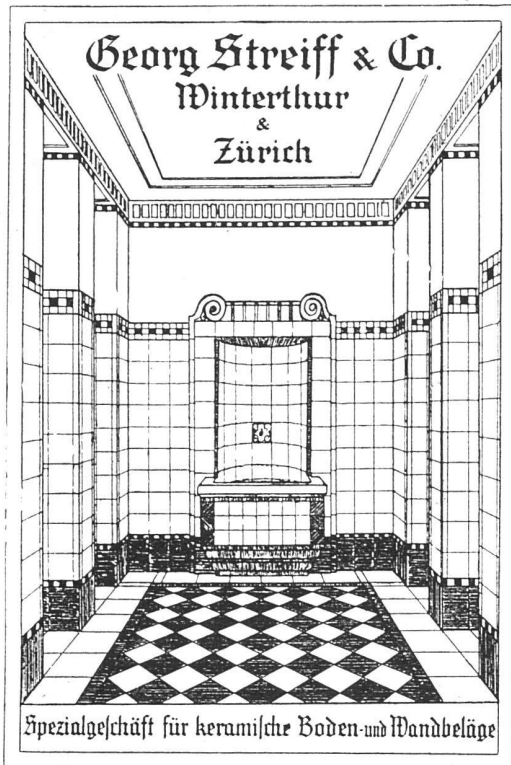
Naturgranite  
Bartsandsteine  
Marmor  
Kalksteine

Spezialität:  
Saillon-Marmor  
weiss, blau  
und grün

Referenzen,  
Preisliste, Muster  
und Fabrikations-  
Anleitungen  
gerne zu Diensten

Telephon 2572

C. Bernasconi A.-G., Bern  
Terrazzowerke und Kunststeinfabrik



**BESCHLÄGE**  
 FÜR BAU UND MÖBEL IN  
 ERSTKLASSIGER AUSFÜHRUNG IN ALLEN  
 STILARTEN UND FARBEN NACH VORHAN-  
 DENEN MODELLEN ODER NACH EXTRA-  
 ENTWÜRFEN, KUNSTSCHMIEDEARBEITEN

**F. BENDER**  
 OBERDORFSTRASSE 9 & 10 / ZÜRICH

Keine Gerüststangen mehr bei Verwendung des patentierten  
**Universal-Gerüstträger »Herkules«**

Einfachstes und schnellstes Verfahren im Eingerüsten



Ansicht eines eingerüsteten Hauses

**HAUPTVORTEILE**

gegenüber allen heutigen Systemen:

- 1. Die Gerüststangen fallen weg, nichts beeengt den Platz am Gebäude; rasche Montage und Wegnahme der Gerüstträger.
- 2. Einfache Handhabung, Zusammenlegbarkeit, daher keine Spezialarbeiter erforderlich; bequemes Transportieren.
- 3. Hohe Tragkraft bei unbegrenzter Wiederverwendbarkeit der Träger.
- 4. Keine Eisenbestandteile im Mauerwerk, daher keine Rostflecken im Verputz zu gewärtigen.
- 5. Überall verwendbar; in Backstein-, Bruchstein- und Haustein-Mauerwerk leicht anzubringen.
- 6. Festes Eingreifen im Mauerwerk durch Spezialvorrichtung, die ein Schwanken oder Herausziehen aus der Mauer verunmöglicht.

Kein Hausbesitzer, Architekt oder Baumeister versäume seine Neubauten sowie bestehende Häuser für Reparaturen mit dem bestbewährten „HERKULESGERÜST“ (ohne Stangen) zu versehen!

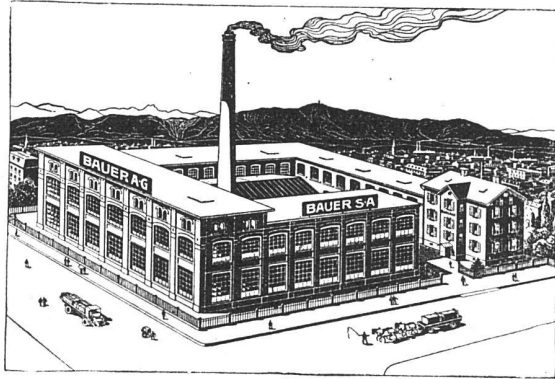
Übernahme kompletter Gerüstungen, Reparaturen und Verputzarbeiten. Verkaufs- oder mietweise Überlassung der „HERKULESTRÄGER“ für Putz-, Spengler-, Maler- und Bildhauergerüste etc.

Verlangen Sie weitere Auskunft bei  
**HEINRICH HATT-HALLER, ZÜRICH**  
 HOCH- UND TIEFBAU-UNTERNEHMUNG

# BAUER A.-G.

## ZÜRICH 6

### GELDSCHRANK- U. TRESORBAU



#### SPEZIALITÄT:

Kassenschränke / Panzertüren / Tresors / Archiv- u. Bibliothek-Anlagen / Bureau-Möbel aus Stahlblech



## BALMER & SCHWITTER

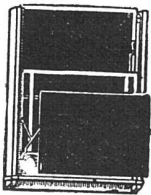
A.G.

B. U. S. A. G.  
BERN · ZÜRICH

Grösste Schweizerische-  
Klischee-Werkstätten-  
gegründet im Jahre 1888



JAKOB BECKER, CHUR  
GARTENBAUESCHNITT  
GARTENTECH. BUREAU.



### CARL SCHWEIZER / BASEL

FABRIKATION DER BEIDSEITIG BENUTZBAREN

## WANDTAFEL

PATENTIERT

BREVETÉ

# J. Brun & Co

## Nebikon

Telegr.: Brun-Nebikon · Teleph. 12

# Hebezeuge

## Ketten-, Stiften- und Baumaschinen-Fabrik

## J. RAVICINI

### SOLOTHURN

TELEPHON 3.08



Flach- und dekorative  
GIPSER-ARBEITEN

FLACH-  
U. DEKORATIONS-  
MALEREI

TAPETEN

Kunstgerechte Ausführung  
Prompte Bedienung



**Bergmann & Pfaff**  
 Bildhauer / Zürich 8  
 Baurstrasse 15

empfehlen sich für Entwürfe u.  
 Ausführungen von Bildhauer-  
 arbeiten in Stein und Holz,  
 Bronze etc., Antragarbeiten.



# ZEICHENTISCHE

bester Konstruktion,  
 verstellbar in der Höhe und in jeder Schräglage  
 Lichtpausapparate für Sonnen- und elektr. Belichtung

GEBRÜDER  
**SCHOLL**  
 POSTSTRASSE 3 ZÜRICH

# J. Rukstuhl, Basel

erstellt auf Grundlage vieljähriger Erfahrung

## Centralheizungen

aller Systeme

Warmwasser — Niederdruckdampf etc.

# E. Weidmann & Co.

Holz-Bildhauerei und Drechslerei

Mühlheimerstr. 53 Basel Telephon No. 3241



Spezialität:  
 Elektr. Beleuchtungskörper in Holz

# WILH. BAUMANN HORGEN

Rolladen. Rolljalousien.  
 Jalousieladen. Rollschutzwände

Gegründet  
**1860**



**Ritter & Uhlmann**  
**Basel**

□□

Fabrikation elektrischer  
**Beleuchtungs-Körper**

□□

Spezialität:  
**Diffusoren-Lampen**  
 patentiert in allen Staaten

**BELEUCHTUNGSKÖRPER**



PRO  
PRA

**ERNST  
 SCHEER  
 HERISAU**  
 FABRIK FÜR  
**EISENKONSTRUKTION  
 BAUSCHLOSSEREI  
 & KUNSTSCHMIEDE**

**Diplolith- u. Zementstein-Fabrik Dietikon E. G.**

**Abteilung KORKFABRIK**

Modernst eingerichtete Fabrik dieser Branche in der Schweiz  
 Fabrikation von **Korkplatten** und **-Schalen**  
 zur Isolierung gegen Kälte- und Wärmeverluste

I. MARKE F, zur Isolierung **gegen Kälteverluste**  
 II. MARKE G, zur Isolierung **gegen Wärmeverluste**  
 III. MARKE N, zur Isolierung  
**gegen Erschütterungen und Geräusche**

Prospekte und Kataloge gratis auf Verlangen

Die geehrten Abonnenten  
 sind gebeten, bei ihren Be-  
 stellungen stets auf „Das  
 Werk“ Bezug zu nehmen.

**Gemesserte und geschälte  
 Furniere** *in verschiedenen  
 Holzarten und  
 Dimensionen*



*Goldene Medaille  
 Bern 1914*

**S. Lanz, Rohrbach-Bern**  
**Furnier- und Sägewerke**

AKTIENGESELLSCHAFT

**CARL FREI & C<sup>IE</sup>**  
**RORSCHACH & WINTERTHUR**



©. RAL. Z. CH.

erstellen unter Garantie  
**BADER CLOSETS,  
 KLARANLAGEN,  
 Waschküchen-Einrichtungen**  
 Verlangen Sie Kataloge.

**AKTIENGESELLSCHAFT  
CARL HARTMANN  
BIEL  
ROLLADEN-FABRIK**



Stahlblech-Rolladen / Holz-Rolladen / Roli-Jalousien / Roli-Schutzwände  
Scheren-Gitter / Eisernerne Schaufenster-Anlagen /

**MIETVERTRÄGE**

Zu beziehen durch die Buchdruckerei Bentli A.-G. Bümpliz-Bern

**OTTO MAYER  
Sandsteinfabrik  
Steinmehl- und  
Terrazzowerk  
BÜRGLEN (THG.)**

Lieferrn von **Kunststeinen, Muschelkalk-Duff, St. Margreter, Andeer** in dekorativer Struktur.  
**Garteneinzäunung** nach Patent, solid, kunstgerecht, billig.  
**Trinkwasserbrunnen** in reichster Ausführung.  
Im Betrieb: **Steinbearbeitungsmaschinen** System Otto Mayer, Bürglen. Grösste Leistungsfähigkeit.

**A. ZINNIKER  
BRUGG**

**Zelluloid-  
Waren-  
Fabrik**

**Theodor Bertschinger**



**Hoch- und Tiefbau-  
Unternehmung**

**Lenzburg und Zürich**

Muschelsandsteinbruch  
„Steinof“  
**OTHMARSINGEN**  
(Marine Molasse)

Lieferung von:  
**ROH- & HAUSTEINEN**  
in gelblicher und bläulicher Färbung  
Dekorative Struktur  
Warmer Ton

REFERENZENZEN:  
„Peterhof“ und „Leuenbank“, Paradeplatz, Zürich / Geschäftshaus „Singer“, Marktplatz, Basel / Verwaltungsgebäude Piccard, Pictet & Cie., Genf, u. v. a. m.

**Akt. Ges. „UNION“ in Biel**

FABRIK IN METT

*Erste schweizerische Fabrik für elektrisch geschweißte Ketten*

**+ PATENT NR 27199**

**Ketten aller Art**  
für industrielle u. landwirtschaftl. Zwecke  
Größte Leistungsfähigkeit  
Ketten von höchster Tragkraft

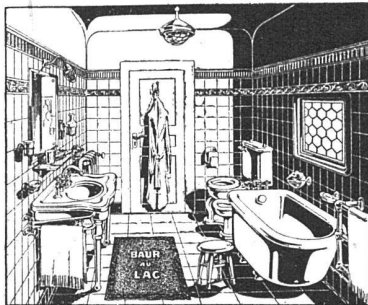
*NB. Handelsketten nur durch Eisenhandlungen zu beziehen*

**Hektor Schlatter & Co., St. Gallen**  
**S. W. B.**

**Werkstätten für feine Schreinerarbeiten**

**Gesamter  
 Innenausbau in  
 gediegener Ausführung  
 u. in jeder beliebigen Holzart.  
 Übernahme von Laden- u. Geschäfts-  
 haus-Einrichtungen. :: Hallen-  
 und Stockwerktreppen  
 in erstklassigem  
 Material**

**Prima Referenzen :: :: Reichassortiertes Holzlager**



**W. WEDER & C<sup>ie</sup>**  
**ST. GALLEN**



**Sanitäre  
 Anlagen**

**Waschküchen-  
 Einrichtungen**



**Hch. KEUL, ST. GALLEN O**  
**Werkstätte für Glasarbeiten**  
 BAUSCHREINEREI UND HOBELWERK

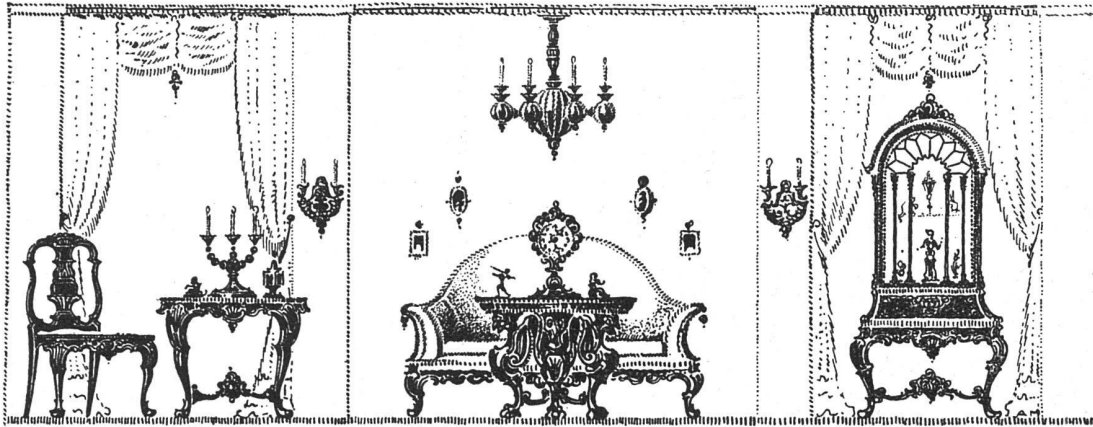
**Glaserarbeiten  
 Schiebefenster  
 Doppelrahmenfenster**

**C. KAUTER'S ERBEN**  
**ST. GALLEN**

Werkstätten für  
 GIPSEREI  
 STUKKATUR

**H. SCHMITZ**  
**ST. GALLEN**

Werkstätten für  
 MALEREI  
 DEKOR. KUNST



BESSERE-SITZMÖBEL  
TISCHE-IN-ALLEN  
STYLARTEN  
BELEUCHTUNGS-  
KÖRPER-IN-HOLZ

**A-DREHER-CIE.**  
INNEN ARCHITEKTUR  
KUNSTGEWERBLICHES  
ETABLISSEMENT.  
GOTTIEBEN THURGAU BRIENZ BERN  
188 28

COMPLETE/ALON  
BILDHAUEREI  
DRECH/LEREI  
FEINE MÖBELGAR-  
NITUREN E-C-T

**ETER  
MIT**

Buchstaben  
für Facaden u.  
Schilder in jeder  
Farbe u. Schriftart

**Brink  
Rode  
& Co**

Firmenschilderfabrik  
Birmensdorferstr. 61  
ZÜRICH 4

**SCHMID & WILD**  
**ZÜRICH**  
DUFOURSTR. 70

**SANITÄRE ANLAGEN**

**Kartonmodelle**  
für Hoch- & Tiefbauten  
**H. LANGMACK - ZÜRICH**  
Forchstr. 290 - Atelier für Kartonmodelle

**HOLZBEARBEITUNGS-MASCHINEN**  
für sämtliche Industrien

Maschinenfabrik & Eisengiesserei  
**A. MÜLLER & C<sup>ie</sup> BRUGG.**

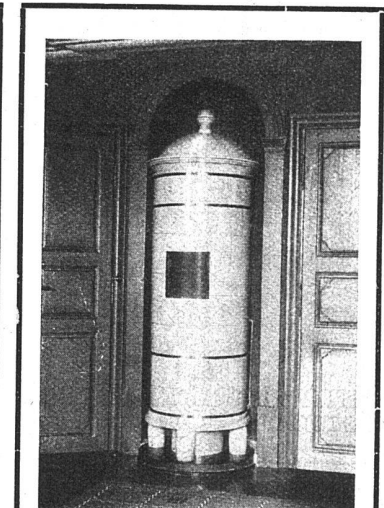
J. ULRICH BIETENHOLZ  
MENTOR

GARTENBAUGESCHÄFT  
ZÜRICH-VOLTA STR. 9

W. HODLER, ARCHITENT  
MURTENSTR. 29 BERN. TEL. N° 12

ATELIER  
FÜR  
MODERNE  
GRÄBALKUNST

**KEMPFF & CIE / HERISAU**  
ÄLTESTES GESCHÄFT DIESER BRANCHE  
Schmiedeiserne Kleiderschränke  
Komplette Garderoben-Anlagen  
mit Wascheinrichtungen



**Kachelöfen**

in jeder Ausführung

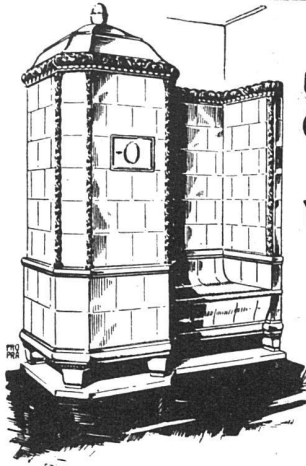
**Kamine  
Wandbrunnen  
Baukeramik**

Ofenfabrik Kohler A.-G.

Mett bei Biel

**JEUCH · HUBER & CO**  
**BASEL - ZÜRICH ·**

**METTLACHER BODEN & WANDPLATTEN**



Unsere elektrischen **WÄRME-SPEICHER** ÖFEN

In Kacheln für Wohnhäuser, Säle, etc haben sich während zweier Winterbetriebe vorzüglich bewährt. Elektr. Einbau Pat. Bachmann & Kleiner Oerlikon. Nur Nachtstrom-Akkumulierung zum niedrigsten Tarife. Dauer der Speicherung 15-18 Stunden, ausreichend zur Vollheizung eines jeden Raumes ohne Tagesstromzufuhr. Vorzügliche Referenzen. Ratschläge und Kostenberechnungen bereitwilligst.

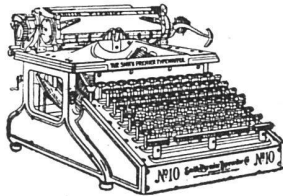
**FRITZ LANG & CO OFENFABRIK**  
**ZÜRICH 2**  
**SEESTR. 24**  
 TELEPHON SELNAU  
 \* 2683 \*



**BAU BESCHLÄGE**  
 BIS ZUR FEINSTEN AUSFÜHRUNG.  
**FRITZ BLASER & CO**  
 B A S E L



**SMITH PREMIER**



die unverwüstliche Schreibmaschine mit **deutscher Volltastatur**

10-20% Mehrleistung gegenüber engl. Tastatur mit Umschaltung

**SMITH PREMIER TYPEWRITER CO**

ZÜRICH - BASEL BERN GENÈVE - LAUSANNE  
 Bärenplatz 6

APPARATEFABRIK / BAHNHOFSTR. 57

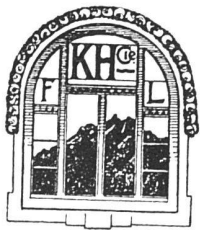
**NEYER & CO ZÜRICH**

TELEPHON: SELNAU 5277



**KLOSETTSPÜHLER „STELLA“**

SYST. NEYER  
 NEUES VON FACHLEUTEN GLÄNZEND BEGUTACHTETES SYSTEM /  
 REGULIERBAR, ELEGANT U. SOLID  
 VERLANGEN SIE PROSPEKT UND PREISOFFERTE



**A. KAMER-HERBER :: LUZERN**

**Fensterfabrik und mech. Schreinerei**

:::: **Spezialität: Schiebefenster-Fabrikation** ::::

Telephon 530 ..... Telegr. Kamerherber

VERLANGEN SIE

# DUROLIN - HOLZBEIZEN

WENN SIE IHRE WÜNSCHE BEFRIEDIGT WISSEN WOLLEN. / OFFERTE UND MUSTER VON DER ERSTEN SCHWEIZERISCHEN SPEZIALFABRIK VON HOLZBEIZEN

H. BÖHME-STERCHI, LIEBEFELD-BERN



**U. ADANK**  
**ARCHITEKT**  
**BAUGESCHAFT**  
 FÜR  
**HOCH- u. TIEFBAU**  
 IN  
**LANGENTHAL**  
**HALE-RUEG/AU.**

PROJEKTIERUNGEN VON  
 BAUTEN ALLER ART  
 STATISCHE-BERECHNUNG  
 UND AUFFÜHRUNG VON  
 .ARMIERT. BETON.  
 .CHALETBAUTEN.

## PHOTOGRAPHIE

### Spezialität in Architektur-Aufnahmen

Techn. Konstruktionen, Intérieur, Maschinen etc.  
 Aufnahmen für Kataloge und Werke aller Art

**H. Wolf-Bender**, Kappelergasse 16, Zürich  
 Atelier für Reproduktionsphotographie

In der

## BASLER BÜCHERSTUBE

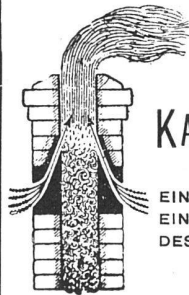
Freiestrasse 17, Basel, kann sich  
 jedermann **ohne Kaufzwang**  
 über die Neuerscheinungen des  
 Buch- u. Kunsthandels orientieren.

**REGELMÄSSIGE AUSSTELLUNGEN**  
**MODERNER GRAPHIK**  
**VERKAUFLAGER DER „WALZE“**

Abonnieren Sie  
**„DAS WERK“**

Monatsausgabe  
 jährlich 12 reich illustrierte Hefte zu  
 Fr. 18.- das Jahr

Verlag:  
 „Das Werk“ A.-G., Sümpliz



## EIN BLICK ÜBERZEUGT

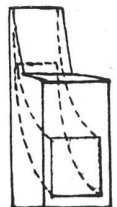
VON DER WIRKUNG DES

### KAMINEINSATZES „SIMPLEX“

⊕ PT. No. 67200

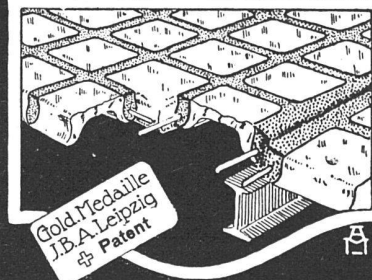
EINFACHSTE, BESTE, BILLIGSTE U. ÄSTHETISCH  
 EINWANDFREIESTE ART DER VERBESSERUNG  
 DES ZUGES VON HAUS- UND FABRIKKAMINEN

PROSPEKTE GRATIS UND FRANKO



BETONBAUG. - JACOB TSCHOPP, BASEL - TELEPH. 414

# GLAS-EISEN-BETON



Gold-Medaille  
 J.B.A. Leipzig  
 & Patent

SYSTEM KEPPLER

## Für Fußböden Dächer & Wände

Große Tragfähigkeit. Billig in der Herstellung.  
 Minimale Unterhaltungskosten. Feuersicher  
 Leicht zu reinigen. Kein Anstrich nötig.

Vertreter:

**Rob. Looser, Zürich 4**

Badenerstrasse 41.