

Zeitschrift: Das Werk : Architektur und Kunst = L'oeuvre : architecture et art
Band: 6 (1919)

Anhang: Heft 10
Autor: [s.n.]

Nutzungsbedingungen

Die ETH-Bibliothek ist die Anbieterin der digitalisierten Zeitschriften auf E-Periodica. Sie besitzt keine Urheberrechte an den Zeitschriften und ist nicht verantwortlich für deren Inhalte. Die Rechte liegen in der Regel bei den Herausgebern beziehungsweise den externen Rechteinhabern. Das Veröffentlichen von Bildern in Print- und Online-Publikationen sowie auf Social Media-Kanälen oder Webseiten ist nur mit vorheriger Genehmigung der Rechteinhaber erlaubt. [Mehr erfahren](#)

Conditions d'utilisation

L'ETH Library est le fournisseur des revues numérisées. Elle ne détient aucun droit d'auteur sur les revues et n'est pas responsable de leur contenu. En règle générale, les droits sont détenus par les éditeurs ou les détenteurs de droits externes. La reproduction d'images dans des publications imprimées ou en ligne ainsi que sur des canaux de médias sociaux ou des sites web n'est autorisée qu'avec l'accord préalable des détenteurs des droits. [En savoir plus](#)

Terms of use

The ETH Library is the provider of the digitised journals. It does not own any copyrights to the journals and is not responsible for their content. The rights usually lie with the publishers or the external rights holders. Publishing images in print and online publications, as well as on social media channels or websites, is only permitted with the prior consent of the rights holders. [Find out more](#)

Download PDF: 25.04.2026

ETH-Bibliothek Zürich, E-Periodica, <https://www.e-periodica.ch>

Koh-i-noor Bleistifte
sind immer noch **unerreicht**



KAEGI & EGLI / ZÜRICH 2

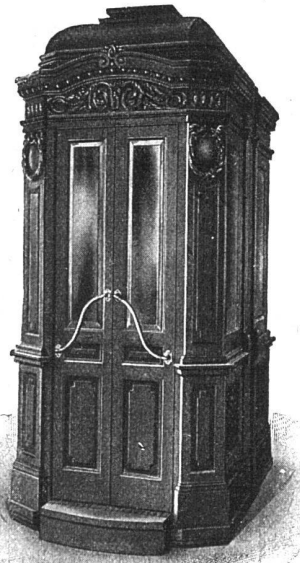
TEL. S. 1892

Vertrauenshaus für
Erstellung elektr.

SEESTR. 289

Hausinstallationen

für Beleuchtungs-, Koch- u. Heizzwecke



AUFZÜGE

**liefern in modernster Ausstattung
für alle Betriebsarten**

**SCHINDLER & C^{IE}
LUZERN**

Gegr. 1874

Telephon 873

Wir bitten unsere Leser, bei Bestellungen auf Grund hierin
enthaltener Anzeigen sich stets auf „Das Werk“ zu beziehen.

PLAN-KONKURRENZ

Die **Schweizerische Volksbank Zürich** eröffnet einen Wettbewerb zur Erlangung von Plänen für ein **neues Bankgebäude** an der Bahnhof-Pelikanstraße und St. Annagasse. Die Konkurrenz ist beschränkt auf die vor dem 1. Januar 1919 im Kanton Zürich niedergelassenen Architekten schweizerischer Nationalität. Das Bauprogramm mit Beilagen ist bei der Direktion der Schweiz. Volksbank gegen ein Depositum von **Fr. 15.—** erhältlich, welcher Betrag nach Rückgabe des Programms mit Beilagen oder Einreichung eines Projektes zurückerstattet wird. Preissumme **Fr. 35,000.—**. Einreichungstermin 31. März 1920.

Zürich, den 15. Oktober 1919.

Schweizerische Volksbank Zürich.

Bebauungsplan-Konkurrenz

Die Einwohnergemeinde Bern eröffnet unter den bernischen, sowie den im Kanton Bern mindestens seit dem 1. Januar 1919 niedergelassenen Fachleuten einen Ideenwettbewerb zur Erlangung von Entwürfen zu einem Alignements- und Bebauungsplan für das **Elfenau- und Mettlengebiet und Umgebung**.

Die Projekte sind bis zum 2. Februar 1920 der städt. Baudirektion, Bundesgasse 38, Bern, unter der Aufschrift „Wettbewerb Elfenau-Mettlen“ franko einzusenden.

Zur Prämierung von 3—5 Entwürfen wird dem Preisgericht eine Summe von Fr. 15,000.— zur Verfügung gestellt. Außerdem ist das Preisgericht ermächtigt, dem Gemeinderate den Ankauf weiterer Projekte um den Betrag von Fr. 1500.— zu empfehlen.

Die Konkurrenzunterlagen liegen im Alignementsbureau, Bundesgasse 38, Erdgeschoß, zur Einsicht auf und können bei der Kanzlei der städt. Baudirektion, Bundesgasse 38 II, Bern, gegen eine Vergütung von Fr. 20.—, welche bei Ablieferung eines vollständigen Projektes wieder zurückvergütet werden, bezogen werden.

Am 31. Oktober 1919 findet eine gemeinsame Begehung des Gebietes durch das Preisgericht und die Bewerber statt. Anfragen über das Wettbewerbsprogramm sind bis zum 30. Oktober 1919 schriftlich an die städt. Baudirektion einzureichen.

Bern, den 10. Oktober 1919.

Namens des Gemeinderates,
Der städt. Baudirektor:
H. Lindt.



Elektrische

Ventilatoren

Klein-Motoren

Schindler & Cie

Luzern

Verlag Benteli A.-G., Bümpliz

**Einfache
schweiz. Wohnhäuser**

mit 290 Abbildungen und 6 Beilagen Fr. 4.80

Haben Sie Bedarf an **PLAN-KOPIEN** (Heliographie, Plandruck, Zinkdruck, ein- und mehrfarbig) **oder TECHNISCHEN PAPIEREN** ?
Wenn ja, wenden Sie sich gefl. an die **LICHTPAUS- & PLANDRUCK-ANSTALT ED. AERNI-LEUCH, BERN**



**VEREINIGTE
DRAHTWERKE
A:G. BIEL**

EISEN & STAHL
 BLANK & PRÄZIS GEZOGEN, RUND, VIERKANT, SECHSKANT & ANDERE PROFILE
 SPEZIALQUALITÄTEN FÜR SCHRAUBENFABRIKATION & FAÇONDREHEREI
 BLANKE STAHLWELLEN, KOMPRIMIERT ODER ABGEDREHT
 BLANKGEWALZTES BANDEISEN & BANDSTAHL
 BIS ZU 300^m BREITE
 VERPACKUNGS-BANDEISEN
 GROSSER AUSSTELLUNGSPREIS SCHWEIZ. LANDESAUSSTELLUNG BERN 1914

„JURASIT“  **„ALPESITE“**

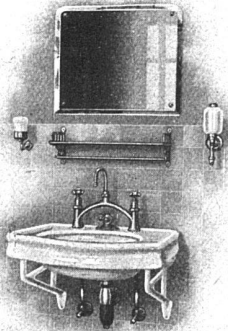
Schweiz. Natur-Edelputz

**Schweiz. Antrag-Vorsatzbeton-
und Kunststein-Material**

beides einheimische Fabrikate von grosser Solidität und Farbbeständigkeit, vorteilhaft in der
 Verarbeitung. Prospekte, Muster, Referenzen u. jegliche Auskunft durch die Allein-Fabrikanten

Hydr. Kalk- und Gipsfabrik Bärschwil **Terrazzo-
und Jurasitwerke**

Vertreter für Kanton Bern und Entlebuch: **BAUKONTOR A.-G. BERN**

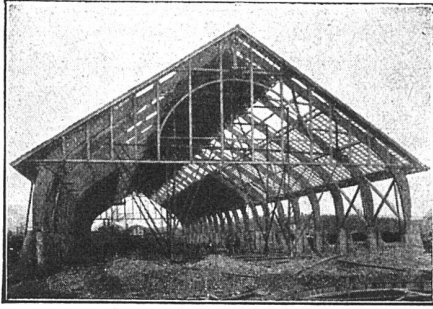


TROESCH & Co., BERN

**ENGROS-HAUS FÜR
GESUNDHEITSTECHNISCHE
WASSERLEITUNGS-ARTIKEL**

PERMANENTE MUSTER - AUSSTELLUNG

Neue Holzbauweisen „System Hetzer“



Patente in allen Kulturstaaten

Gebogene Dachbinder-Systeme und andere Trag-Konstruktionen aller Art

Statisch einwandfreie Konstruktion, rasche Herstellung und Montierung, Billigkeit, Einfachheit, Dauerhaftigkeit / Projektierungen, Offertstellung, Bauausführung, Ingenieurbesuch auf Wunsch

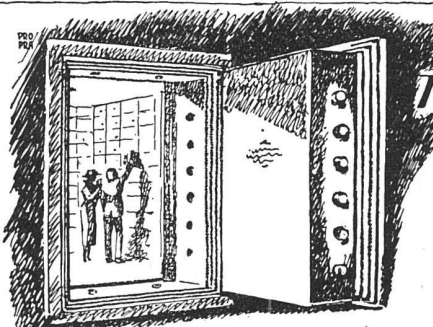
Bisher über 180,000 m² überdeckte Fläche ausgeführt

Patentinhaber für die Schweiz:

Schweiz. A.-G. für Hetzer'sche Holzbauweisen in Zürich

Tel. Hottingen 1915

Kaspar Escher-Haus



MODERNER TRESORBAU

BRENNENSICHERE
PANZER-
KASSEN
SCHWERSTER-BAUART
KASSEN
UND BÜCHER-
SCHRÄNKE

J-GESTLE CHUR-KASSEN & PANZERFABRIK GEGR. 1883



Villa mit kupferbraunem Eternit-Doppeldach
Streiff & Schindler, Arch. B. S. A., Zürich



Olma

TELEPHON 221
TELEGRAMME
«OLMA»



*A.G. Landquarter
Maschinenfabrik
in Olten*

SÄGEREIMASCHINEN
HOLZBEARBEITUNGSMASCHINEN
UND ZUGEHÖRIGE WERKZEUGE



*Ruyaux
en chanvre
pour pompes
et siphonants
sans schäuche
für alle Zwecke*

MARTY
FEURTHALEN



MAX ULRICH
ZÜRICH 1

**SPEZIALGESCHÄFT FÜR
FEINE BAUBESCHLÄGE**

Permanente Ausstellung / Gediegene Auswahl
in alten Modellen und altfranzösischen Stil-Arten
/ Bronzes d'Art und Kunstschmiede-Arbeiten /
Anfertigung von Beschlägen nach Zeichnungen



TAPETEN

JEDER STILART / NEUESTE KÜNSTLER-DESSINS / ERSTKLASSIGE
AUSWAHL / PERMANENTE AUSSTELLUNG / MÖBEL-, WAND- UND
DEKORATIONS-STOFFE

TAPETENHAUS C. HECKENDORN, ZÜRICH 1
ZÄHRINGERSTRASSE 47

RESTEN SEHR BILLIG / ARBEITEN UNTER GARANTIE

G. MEIDINGER & Co., BASEL
FABRIKATION VON ELEKTROMOTOREN UND VENTILATOREN



Lüftungs-Anlagen

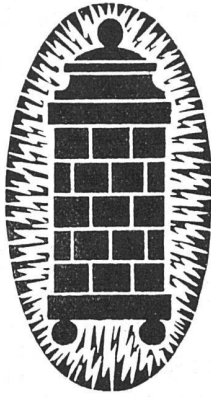
für Schulen, Kirchen, Spitäler,
Hotelküchen, Theater, Museen usw.

Centrifugal-Ventilatoren

für Nieder-, Mittel- und Hoch-
druck, geräuschlos laufend, mit
äusserst geringem Kraftverbrauch

Entstaubungs-Anlagen · Luftfilter

PRIMA REFERENZEN IM IN- UND AUSLAND



MIT BILLIGEM
NACHTSTROM
 GEHEIZTE
KACHEL
ÖFEN
 BESTES ZUVERLÄSSIGES
 SYSTEM
 THERMA-BODMER
G. BODMER & C^{IE}
 OFEN-FABRIK / ZÜRICH 8
 22 HOLBEINSTRASSE 22



Beleuchtungskörper
 Bronzearbeiten

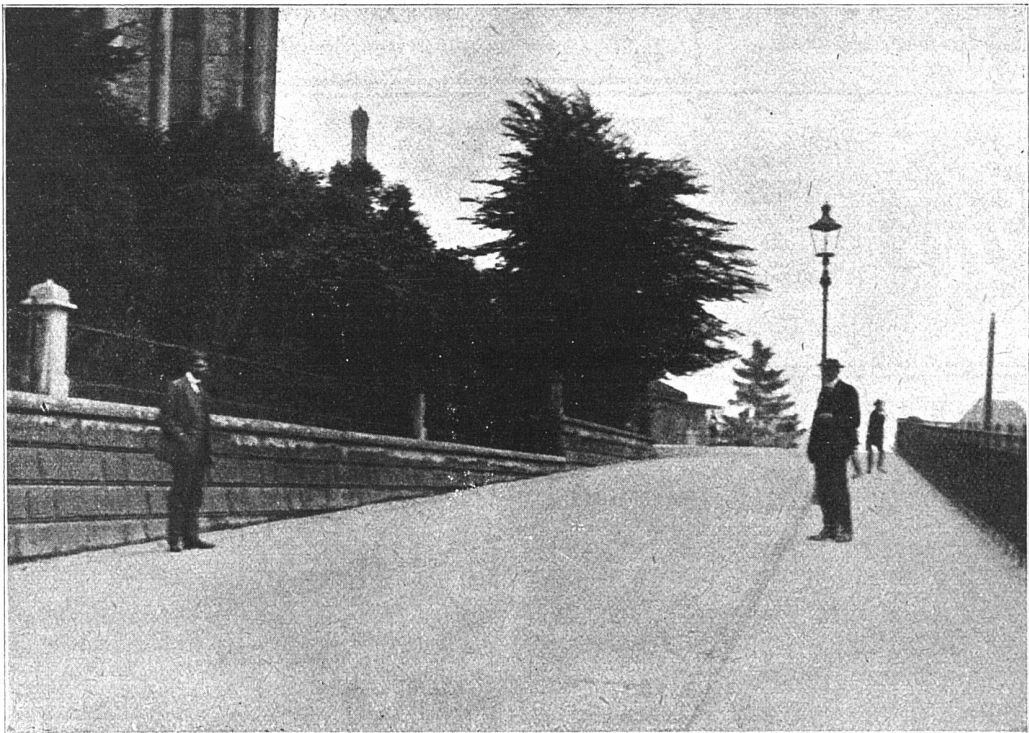
Ia. Kalkhydrat in Pulverform Säcke à 50 kg

Erstklassiges Bindemittel für Mauerwerk
 Verputz / Stukkaturarbeiten / Lagerhaft
 Grösste Reinheit / Sehr ausgiebig

Ia. Stückkalk für Bauzwecke und chem. Industrie

M. Zopfi, Kalkfabrik, Netstal

Telephon 3.06 Netstal

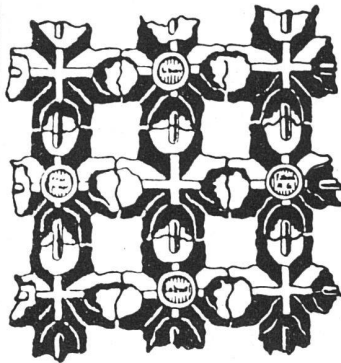


BURGSTRASSE ST. GALLEN, IN AEBERLI-MAKADAM-AUSFÜHRUNG

Schweiz. Strassenbau-Unternehmung A.-G., Bern Teleph. 54.54

Aeberli-Makadam • Asphalt-Beläge • Pflästerungen
Filialen in Zürich (Tel. Hottingen 43.81), Lausanne (Tel. 20.28)

Schweizerische
Drahtziegelfabrik A.-G.
 Lotzwil (Bern)



Drahtziegelgewebe

(Ziegelrabit)z)

♦♦ **Vorzüglicher** ♦♦
Putzmörtelträger

♦♦♦

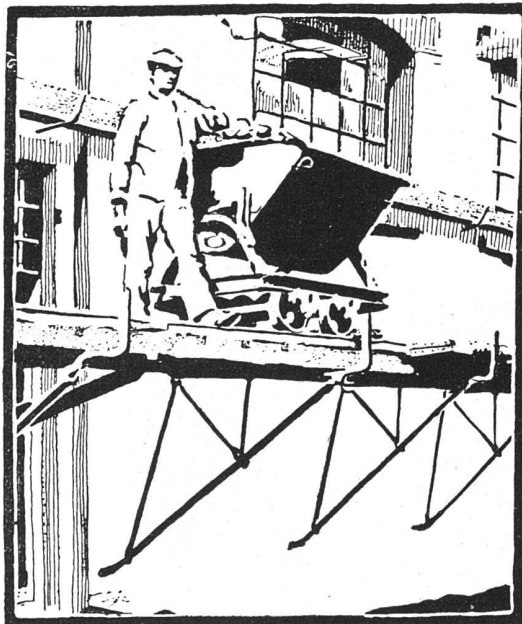
Bern 1914: Goldene Medaille
 Prima Referenzen - Prospektus
 und Muster gratis auf Verlangen



BAUMATERIAL-GROSSHANDLUNG
 HIRSCHENGRABEN N° 7, BERN

SPEZIALGESCHÄFT
 FÜR BODEN- UND WANDPLATTEN

Als **Glühlampen** für die elektrische Beleuchtung werden in den letzten Jahren an Stelle der luftleeren Drahtlampen immer mehr die gasgefüllten Lampen bevorzugt. Die Füllung der Glasglocke mit einem Edelgas ermöglicht eine höhere Ausnützung des elektrischen Stromes im Leuchtdraht. Das effektvolle reinweiße Licht der gasgefüllten Wotan-Lampen ist in der Farbe dem Tageslicht sehr ähnlich.



**BLITZ
 GERÜSTE**

DAS IDEAL ALLER GERÜSTE
 (ohne Stangen) ist das

BLITZ-GERÜST

System E. Schärer

Ungehindert freier Verkehr bei Gebäude-
 Renovationen, Neu- und Umbauten

MIETWEISE ERSTELLUNG

für Maurer-, Steinhauer-, Spengler-, Maler-
 Arbeiten usw. durch nachstehende Baugeschäfte:

- | | |
|------------------------------|---------------------------|
| Zürich: Fietz & Leuthold | Herisau: Joh. Müller |
| Zürich 2: Fr. Erismann | Glarus: Rud. Stüssy-Aebly |
| Winterthur: M. Häring | Olten: Otto Ehrensperger |
| Andelfingen: E. Landolt-Frey | Solothurn: Franz Valli |
| Bubikon: A. Oetiker | Rheinfelden: F. Schär |
| Neuhausen: Jos. Albrecht | Luzern: E. Berger |
| St. Gallen: | Bern: G. Rieser |
| Sigrist, Merz & Co. | Genf: Ed. Cuénod S. A. |

Vermietung von Trägern an Baumeister
 und Private durch die

**SCHWEIZERISCHE
 GERÜST-GESELLSCHAFT A.-G.
 ZÜRICH 7**

Steinwiesstr. 86, Telephon 2134, Telegr.-Adr.: „Blitzgrüst“

*Unabnützbar
Staubfreie / Dauernd rauhe*
ZEMENTBÖDEN
mit Zusatz von
**LONZA-
SILICIUM-CARBID**

*Prospekte und Preise
durch die Vertreter:*

Sponagel & Co. / Zürich

Sihlquai Nr. 139-143, Telefon „Selnau“ 3924

*Möbel-Haus
zum Stern*

**Carl Studach
St. Gallen**

*Speisergasse Nr. 19
Telephon Nr. 2096*



**Erstklassiges Atelier
für feine
Wohnungs-
Einrichtungen
Polstermöbel und
Dekorationen**

Aparte Musterzimmer



*BANKPLATZ ALS WEGABSCHLUSS.
Rotes Herbstlaub des wilden Weines
im Vorder- und Hintergrunde.*

OTTO FRÖBEL'S ERBEN
Gartenarchitekten Zürich 7



GEBRÜDER
MERTENS
ZÜRICH 7

GARTENANLAGEN
HAUSGÄRTEN
BAUMSCHULEN

MENTOR



**Schubert
und Schramm**
Möbelfabrik
Uttwil Thurgau

*Wir liefern Speise- und Herrenzimmer,
Salons, Stilmöbel und Polstergestelle
in feinen gediegenen Formen und in
Qualitätsarbeit.*

CATENA- KESSEL

*Gusseiserner Grosskessel
bis 300 qm Heizfläche
für Zentralheizung und
Warmwassererzeugung*

ROVA-KESSEL 0,6 bis 3,1 qm

STREBEL-KESSEL 3 bis 17 qm

ECA-KESSEL 12,5 bis 40 qm

*Verlangen Sie unsere
ausführlichen Drucksachen*

STREBELWERK ZÜRICH 4

Kirche St. Peter, Zürich
STREBEL-ECA-KESSEL



AUSSTELLUNGS-KALENDER

ORT	AUSSTELLUNG	WERKE	DATUM
Basel	Gewerbemuseum	Basler Künstler, retrospektive Ausstellung, Malerei und Plastik.	August- Oktober
	Kunsthalle	Graphische Blätter der Walze, wechselnde Ausstellungen, Bucheinbände, Keramik.	August- Oktober
	Basler Bücherstube, Freiestraße XIV. nat. Kunstausstellung, Riehenring-Kleinbasel	Malerei, Plastik, Kunstgewerbe, Plakatausstellung.	
Bern	Kunsthalle	Westschweizerische Künstler.	28. Sept.- 26. Okt.
	Kunstmuseum	Tessiner Künstler.	1.-30. Nov.
	Kunstsalon Ferd. Wyß, Haus z. Pfistern, Zeitglocken	Gabriel Ludwig Lory und Matthias Gabriel Lory.	August- November
	Kunstsalon Fr. Brand, Bahnhofplatz	W. Bangerter, Fritz Huf, A. Plattner, E. Boß und eine Spezialausstellung. Malerei: Armand Atol, Max Mayhofer, Jos. Beilin.	Oktober Oktober
Genf	Kunstmuseum	Graphisches Werk von P. Eug. Vibert.	
	Grand Salon d'Art A. Morard, rue du Mont-Blanc, 7 Galerie Moos, rue du Marché, 13	Salon d'été et Expositions particulières Barraud, Berger, Blanchet, Hodler, Hummel, Robert, Alex. Soldenhoff etc.	
	C. Muriset-Gicot, place du Molard, 4	Gravures suisses anciennes.	
Glarus	Gemeindehaus	H. Blumer, Chardima, R. Ganz, Amalie Kadler, Alex. und M. Soldenhoff, Wäch.	September- Oktober
Zürich	Kunstgewerbemuseum	Gesellschaft Malerinnen und Bildhauerinnen.	Oktober
	Kunsthaus	Gesellschaft Schweiz. Maler, Bildhauer und Architekten.	Oktober
	Kunstsalon Wolfsberg, Bederstraße	Arnold Brugger, Otto Morach.	Oktober
	Galerie Bernheim-Jeune & Cie., Bahnhofstraße	Delacroix, Renoir, Cézanne, Courbet, Dauterive, Manet, Pissaro, Seurat, Toulouse-Lautrec, Bonnard, Matisse, Vuillard, Marquet, W. Gimmi.	September- Oktober
	Galerie Crés, Paradeplatz Galerie Neupert, Bahnhofstraße	Porcelaine de Sèvres; Paul Bonifas, Versoix.	Oktober
	Salon Bollag, Bahnhofstraße	van Dongen, Renoir, Sisley, Monet, André.	
Winterthur	Museum	E. G. Rüegg, Karl Walser.	September- Oktober

LITERATUR

Bildbetrachtung. Eine Wegleitung für Kunstfreunde von Ulrich Diem, Leiter des Kunstmuseums St. Gallen. Mit einer farbigen Tafel und 22 schwarzen Abbildungen. Fehrsche Buchhandlung, St. Gallen, 1919. Fr. 15.—

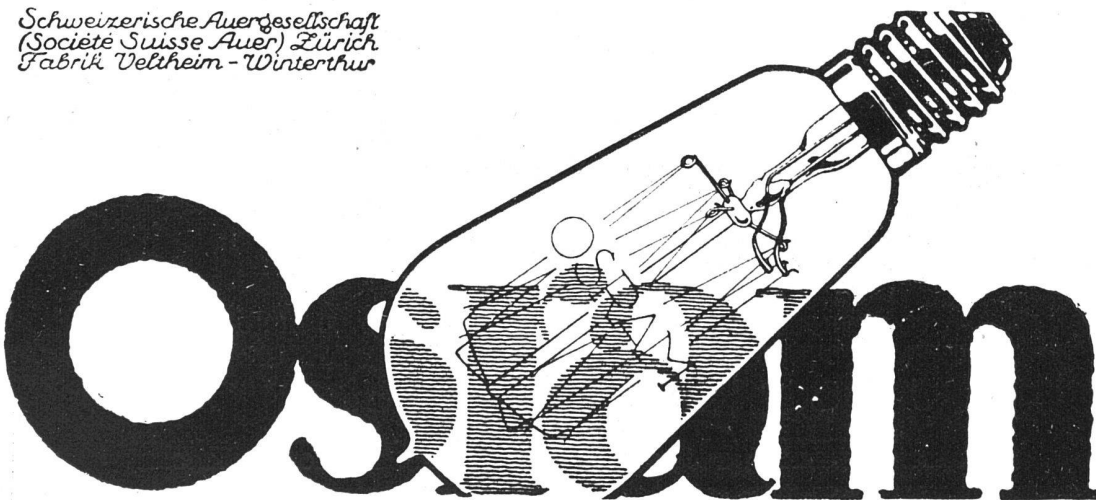
Auf Erkenntnis, nicht auf eine vermehrte Anhäufung von Kenntnissen ist es in dem Buche des St. Galler Museumsdirektors abgesehen, und das läßt uns gleich mit einem geistigen Vorurteil an sein Studium gehen. Und dieses Studium bringt einen reichen Gewinn, wenn man vielleicht auch nicht durchgehend mit dem Verfasser einig gehen mag. Es ist gedacht vor allem als ein Handbuch für Lehrer, die der ihr anvertrauten Jugend Verständnis für künstlerisches Schaffen, Respekt vor dem geschaffenen Kunstwerk beibringen sollen. Aber es ist kein Schulbuch geworden, da der Verfasser stets darauf bedacht ist, auf das Wesentliche einzugehen, den Problemen auf den Grund zu gehen. Nicht formelhafte Leitsätze zu geben, die in ihrer abstrakten Starrheit das empfängliche jugendliche Gemüt abschrecken müssen, sondern lebendige Anschauung und Anregung zum eigenen Denken und Nachfühlen. So wächst sich das vornehm ausgestattete Buch, das erst nur eine Musterbesprechung von Albert Weltis Hauptwerk, dem „Auszug der Penaten“, werden sollte, zu einem warm zu empfehlenden Leitfaden aus, an dessen Führung der Leser zu einer vernünftigen und selbständigen Stellungnahme allen künstlerischen Problemen gegenüber gelangen kann. Die technischen Elemente, deren Erkenntnis zu einem fruchtbringenden Kunstverständnis unumgänglich nötig sind, werden eingehend erörtert, und zwar erfreulicherweise auf eine Art, die nicht einen leeren Wortschatz zum Kunstverständigscheinern vermittelt. Über das Wesentliche beim künstlerischen Schaffen, die Bedeutung des Persönlichkeitswertes, fallen treffende Worte, die den wirklichen ehr-

lichen Kunstfreund und Kunstkenner, als welcher Ulrich Diem längst allgemeiner Schätzung genießt, verraten. Es ist eine Freude, an seiner sichern Hand sich der Bildbetrachtung hinzugeben, und wenn recht viele Lehrer dieses Buch mit ehrlichem Bestreben und wirklichem Gewinn lesen und seinen Sinn begreifen, so sind die Schüler zu beneiden, die indirekt sich Diems Führung anvertrauen dürfen, wenn sich ihnen das herrliche Reich unsres tausendfältigen Kunstbesitzes erschließt.

Skizzenbuchblätter aus dem Tessin. 32 Handzeichnungen von Hermann Fietz, Kantonsbaumeister in Zürich. Mit einem Vorwort von Bundesrat G. Motta. Zürich, 1919. Druck und Verlag: Polygraphisches Institut. Fr. 8.—

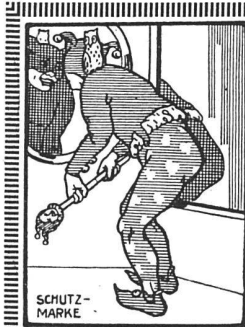
Unter all den vielen Büchern, die besonders seit der Mobilisationszeit für das Tessin werben, ist diese Sammlung von künstlerisch reizvollen Handzeichnungen des Zürcher Architekten eines der ansprechendsten. Auf seinen Wanderungen im Kanton herum, den er vor 30 Jahren zum erstenmal unter der beneidenswerten Führung von Prof. Rahn besucht hat, hat er stets seinen geschickten Stift mitgeführt, und die tausend Schönheiten, die sich seinem architektonisch geschulten Auge boten, in seinen Skizzenbüchern festgehalten. Eine Auswahl aus diesen Skizzen aus den letzten beiden Jahren hat er nun zu einem schmucken Büchlein vereinigt, das seine Zeichnungen auf leicht getönten Tafeln vorzüglich wiedergibt. Mit sehnsüchtigem oder wehmütigem Genuß — je nach der Entfernung der eigenen Ferien — blättert man in diesen famosen Skizzen, die von Bellinzona in die Gegend von Locarno, Lugano und vor allem hinunter in das sonnige Mendrisiotto führen, imposante Kirchen, malerische Dorfstraßen, reizvolle Höfe vor Augen führen, bekannte und übersehene Motive festhalten und in geschickter Zusammenstellung einen vor-

*Schweizerische Auer-Gesellschaft
(Société Suisse Auer) Zürich
Fabrik Veltheim - Winterthur*



trefflichen Begriff von dem architektonisch so außerordentlich anregenden Süden geben. Eine knappe Einführung lenkt die Aufmerksamkeit auf die einzelnen Schönheiten, die dem Künstler den Bleistift in die Hand drückten. Daß es vor allem architektonische Offenbarungen sind, legt der Beruf des Zeichners nahe, und Leute mit architektonisch geschultem Auge werden auch mit besonderer Freude die Bilder betrachten. Ihnen sei auch das hübsche Buch vor allem empfohlen. Wie wesentlich aber für das Tessin das architektonische Element ist, das erhellt gerade aus dieser Bilderfolge, die trotz dieser einseitigen Einstellung ein so umfassendes Bild des ganzen Kantons gibt und bei allen Naturfreunden in wirkungsvollster Weise pro Ticino wirbt.

Rudolf Müngers Fries im Zunfthaus zu Mittelleuen in Bern. In zwölfjähriger stillbeharrlicher Arbeit hat Rudolf Münger in der Vennerstube seiner Zunft ein Werk geschaffen, das wir als das wohlgelungene Lebenswerk eines ernsthaften, unbeirrt an seiner persönlichen künstlerischen Überzeugung festhaltenden Malers hoch einzuschätzen haben. Wenn man sich die leichte, aber heute nicht mehr übliche Mühe nimmt, sich auf seine Arbeitsweise und seine Absicht einzustellen, so erkennt man erstaunt, wie verschiedenartig die Wege sein können, die zu künstlerischer Höhe führen können. Ernstes mühseliges Suchen, gediegenes handwerkliches Können, langjähriges entsagungsvolles Tasten und Proben, Verwerfen



ALFR. GIESBRECHT / BERN

NACHFOLGER VON GEBR. GIESBRECHT

**SPIEGELFABRIKATION
GLASSCHLEIFEREI
MÖBELGLASEREI**

GEGRÜNDET 1884 / TELEPHON 18.97 / HELVETIASTR. 17

A. & R. Wiedemar, Bern

Spezialfabrik für Kassen- und Tresor-Bau

Bestbewährte Systeme, moderne Einrichtungen

Gegr. 1862 / Goldene Medaille S. L. A. B. 1914 / Gegr. 1862

Zentralheizungen

aller Systeme

Elektrische Heisswasseranlagen

⊗ Abwärmeverwertungs- und

Trockenanlagen ⊗ Fernheizwerke

Abt. Scherrer, Neunkirch (b. Schaffh.)

Gegründet 1861



ÜBERDIEVERWENDUNG

von

ETERNIT

8° broch., 16 Seiten. Preis 50 Ct.

VERLAG BENTELI A.-G., BÜMLIZ

EISENBETON

PROJEKTE, KOSTENVORANSCHLÄGE, BAULEITUNG
BRÜCKEN, RESERVOIRS, DECKEN, FOUNDATIONEN, LEITUNGSMASTEN

J. BOLLIGER & C^{IE} / ZÜRICH 2

TÖDISTRASSE 65 / **INGENIEURBUREAU** / TEL. SELNAU 1263

STATISCHE BERECHNUNGEN VON HOLZ-, STEIN- UND EISENKONSTRUKTIONEN



und Neuanpacken — lauter Begriffe, die heute aus dem Künstlerlexikon verschwunden sind — leben hier wieder auf und verleihen der ihrem Ort vorzüglich angepaßten Bilderfolge einen ganz eigenen Reiz. Das Werk ist restlos aus der Aufgabe herausgewachsen und macht dadurch einen so runden, harmonischen Eindruck, wie ihn nur das in seiner Art vollendete Kunstwerk erzeugt.

Das Mittelalten-Büchlein, das im Laufe dieses Jahres im Verlag A. Francke in Bern herauskam und dem die zwei hier wiedergegebenen Abbildungen entnommen sind, ladet zum Besuch dieser reizvollen künstlerischen Werkstatt ein.

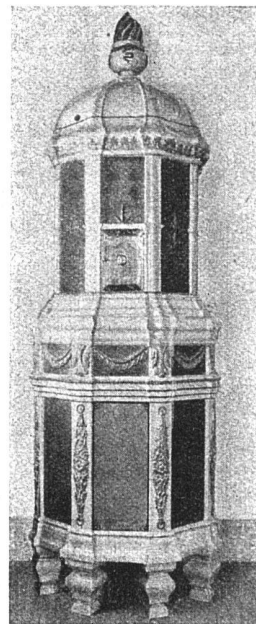


GUGGENBÜHL & MÜLLER / ZÜRICH
 INGENIEURBUREAU UND UNTERNEHMUNG FÜR
WASSERVERSORGUNGSBAU
FILTERBRUNNEN / TIEFBOHRUNG

Wotan
 gasgefüllt

Die bevorzugte Glühlampe

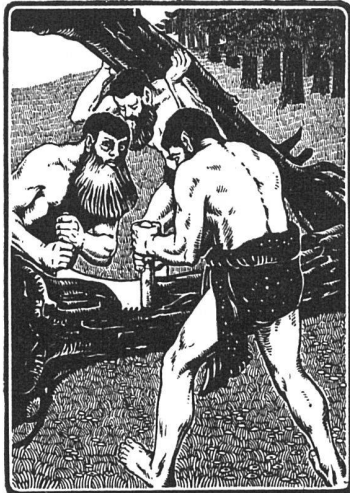
SIEMENS-SCHUCKERTWERKE
 ZWEIGBUREAU ZÜRICH



KERAMISCHE WERKSTÄTTEN
 GEBRÜDER MANTEL
 ELGG

KACHELÖFEN

FÜR HOLZ-, KOHLEN- U.
 SPEZ. ELEKTR. HEIZUNG
 BAUKERAMIK / BRUNNEN
 CHEMINÉES / MAJOLIKEN



PARQUETS

IN ALLEN DESINS

ENGL. BODENRIEMEN
KRALLENTÄFER

RENFER & C^{IE} A.-G.

SÄGEREIEN / PARQUETFABRIK / IMPRÄGNIERANSTALTEN / KISTEN-
KÜBEL- UND PACKFASSFABRIK /

BIEL-BÖZINGEN



C. KOCH, PHOTOGRAPH SCHAFFHAUSEN

FERTIGT TECHNISCHE AUFNAHMEN
IN HÖCHSTER VOLLKOMMENHEIT

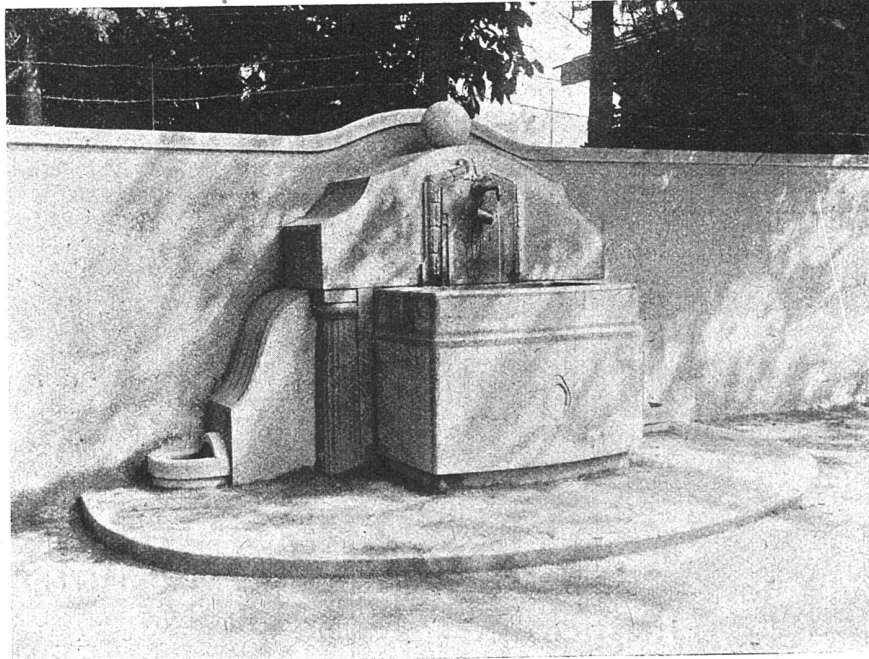
◆ TELEPHON 527 ◆

Kataloge

ein- und mehrfarbig, werden sauber
und in moderner Ausstattung in kurzer
Zeit angefertigt in der

Buch- und Kunstdruckerei

Benteli A.-G., Bümpliz



Nebenstehendes Bild:
Wandbrunnen

aus gelbem
Kunststein
Standort:
Marsili, Bern

Lieferung sämtlicher
Kunststeinarbeiten in beliebigen
Imitationen

Materiallieferung für
Mosaik
„ Terrazzo
„ Kunststeine
„ Vorsatzbeton
„ Fassadenputz
„ Simili-pierre
„ Mosaikwürfel

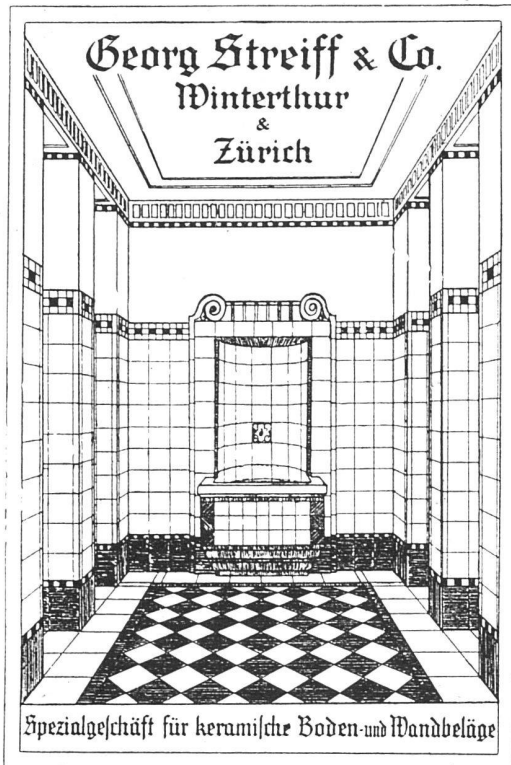
Naturgranite
Bartsandsteine
Marmor
Kalksteine

Spezialität:
Saillon-Marmor
weiss, blau
und grün

Referenzen,
Preisliste, Muster
und Fabrikations-
Anleitungen
gerne zu Diensten

Telephon 2572

C. Bernasconi A.-G., Bern
Terrazzowerke und Kunststeinfabrik




BESCHLÄGE
 FÜR BAU UND MÖBEL IN
 ERSTKLASSIGER AUSFÜHRUNG IN ALLEN
 STILARTEN UND FARBEN NACH VORHAN-
 DENEN MODELLEN ODER NACH EXTRA-
 ENTWÜRFEN, KUNSTSCHMIEDEARBEITEN

F. BENDER
 OBERDORFSTRASSE 9 & 10 / ZÜRICH

Keine Gerüststangen mehr bei Verwendung des patentierten
Universal-Gerüstträger »Herkules«

Einfachstes und schnellstes Verfahren im Eingerüsten



Ansicht eines eingerüsteten Hauses

HAUPTVORTEILE

gegenüber allen heutigen Systemen:

- 1. Die Gerüststangen fallen weg, nichts beeengt den Platz am Gebäude; rasche Montage und Wegnahme der Gerüstträger.
- 2. Einfache Handhabung, Zusammenlegbarkeit, daher keine Spezialarbeiter erforderlich; bequemes Transportieren.
- 3. Hohe Tragkraft bei unbegrenzter Wiederverwendbarkeit der Träger.
- 4. Keine Eisenbestandteile im Mauerwerk, daher keine Rostflecken im Verputz zu gewärtigen.
- 5. Überall verwendbar; in Backstein-, Bruchstein- und Haustein-Mauerwerk leicht anzubringen.
- 6. Festes Eingreifen im Mauerwerk durch Spezialvorrichtung, die ein Schwanken oder Herausziehen aus der Mauer verunmöglicht.

Kein Hausbesitzer, Architekt oder Baumeister versäume seine Neubauten sowie bestehende Häuser für Reparaturen mit dem bestbewährten „HERKULESGERÜST“ (ohne Stangen) zu versehen!

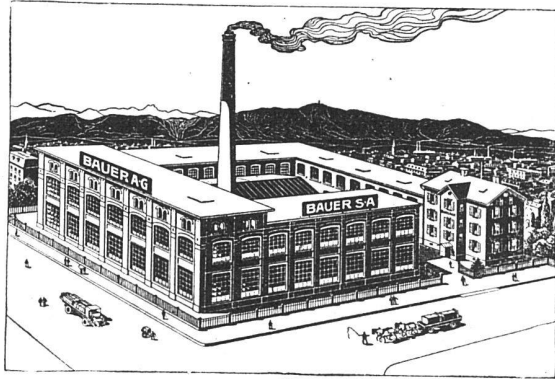
Übernahme kompletter Gerüstungen, Reparaturen und Verputzarbeiten. Verkaufs- oder mietweise Überlassung der „HERKULESTRÄGER“ für Putz-, Spengler-, Maler- und Bildhauergerüste etc.

Verlangen Sie weitere Auskunft bei
HEINRICH HATT-HALLER, ZÜRICH
 HOCH- UND TIEFBAU-UNTERNEHMUNG

BAUER A.-G.

ZÜRICH 6

GELDSCHRANK- U. TRESORBAU



SPEZIALITÄT:

Kassenschränke / Panzertüren / Tresors / Archiv- u. Bibliothek-Anlagen / Bureau-Möbel aus Stahlblech

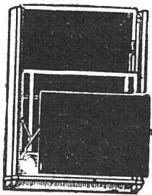


BALMER & SCHWITTER

A.G.

B. U. S. A. G.
BERN · ZÜRICH

Grösste Schweizerische-
Klischee-Werkstätten-
Gegründet im Jahre 1888



CARL SCHWEIZER / BASEL

FABRIKATION DER BEIDSEITIG BENUTZBAREN

WANDTAFEL

PATENTIERT

BREVETÉ

J. Brun & Co.

Nebikon
Telegr.: Brun-Nebikon · Teleph. 12

Hebezeuge,
Ketten-, Stiften- und
Baumaschinen-Fabrik

J. RAVICINI

SOLOTHURN

TELEPHON 3.08



Flach- und dekorative
GIPSER-ARBEITEN

FLACH-
U. DEKORATIONS-
MALEREI

TAPETEN

Kunstgerechte Ausführung
Prompte Bedienung



Bergmann & Pfaff
 Bildhauer / Zürich 8
 Baurstrasse 15

empfehlen sich für Entwürfe u.
 Ausführungen von Bildhauer-
 arbeiten in Stein und Holz,
 Bronze etc., Antragarbeiten.



ZEICHENTISCHE

bester Konstruktion,
 verstellbar in der Höhe und in jeder Schräglage
 Lichtpausapparate für Sonnen- und elektr. Belichtung

GEBRÜDER
SCHOLL
 POSTSTRASSE 3 ZÜRICH

J. Rukstuhl, Basel

erstellt auf Grundlage vieljähriger Erfahrung

Centralheizungen

aller Systeme

Warmwasser — Niederdruckdampf etc.

E. Weidmann & Co.

Holz-Bildhauerei und Drechslerei

Mühlheimerstr. 53 Basel Telephon No. 3241

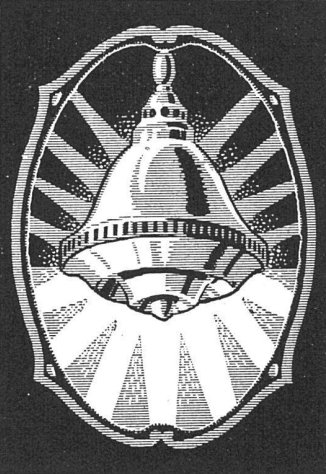


Spezialität:
 Elektr. Beleuchtungskörper in Holz

WILH. BAUMANN HORGEN

Rolladen. Rolljalousien.
 Jalousieladen. Rollschutzwände

Gegründet
1860



Ritter & Uhlmann
Basel

□□

Fabrikation elektrischer
Beleuchtungs-Körper

□□

Spezialität:
Diffusoren-Lampen
 patentiert in allen Staaten

BELEUCHTUNGSKÖRPER



PRO
PRA

**ERNST
 SCHEER
 HERISAU**
 FABRIK FÜR
**EISENKONSTRUKTION
 BAUSCHLOSSEREI
 & KUNSTSCHMIEDE**

Diplolith- u. Zementstein-Fabrik Dietikon E. G.

Abteilung KORKFABRIK

Modernst eingerichtete Fabrik dieser Branche in der Schweiz
 Fabrikation von **Korkplatten** und **-Schalen**
 zur Isolierung gegen Kälte- und Wärmeverluste

I. MARKE F, zur Isolierung **gegen Kälteverluste**
 II. MARKE G, zur Isolierung **gegen Wärmeverluste**
 III. MARKE N, zur Isolierung
gegen Erschütterungen und Geräusche

Prospekte und Kataloge gratis auf Verlangen

Die geehrten Abonnenten
 sind gebeten, bei ihren Be-
 stellungen stets auf „Das
 Werk“ Bezug zu nehmen.

**Gemesserte und geschälte
 Furniere** *in verschiedenen
 Holzarten und
 Dimensionen*



*Goldene Medaille
 Bern 1914*

S. Lanz, Rohrbach-Bern
Furnier- und Sägewerke

AKTIENGESELLSCHAFT

CARL FREI & C^{IE}
RORSCHACH & WINTERTHUR



©-RAU. ZCH.

erstellen unter Garantie
**BADER CLOSETS,
 KLARANLAGEN,
 Waschküchen-Einrichtungen**
 Verlangen Sie Kataloge.

**AKTIENGESELLSCHAFT
CARL HARTMANN
BIEL
ROLLADEN-FABRIK**



Stahlblech-Rolladen / Holz-Rolladen / Roli-Jalousien / Roli-Schutzwände
Scheren-Gitter / Eisernerne Schaufenster-Anlagen /

MIETVERTRÄGE

Zu beziehen durch die Buchdruckerei Bentli A.-G. Bümpliz-Bern

**OTTO MAYER
Sandsteinfabrik
Steinmehl- und
Terrazzowerk
BÜRGLEN (THG.)**

Lieferrn von **Kunststeinen, Muschelkalk-Duff, St. Margreter, Andeer** in dekorativer Struktur.
Garteneinzäunung nach Patent, solid, kunstgerecht, billig.
Trinkwasserbrunnen in reichster Ausführung.
Im Betrieb: **Steinbearbeitungsmaschinen** System Otto Mayer, Bürglen. Grösste Leistungsfähigkeit.

**A. ZINNIKER
BRUGG**

**Zelluloid-
Waren-
Fabrik**

Theodor Bertschinger



**Hoch- und Tiefbau-
Unternehmung**

Lenzburg und Zürich

Muschelsandsteinbruch
„Steinhof“
OTHMARSINGEN
(Marine Molasse)

Lieferung von:
ROH- & HAUSTEINEN
in gelblicher und bläulicher Färbung
Dekorative Struktur
Warmer Ton

REFERENZENZEN:
„Peterhof“ und „Leuenbank“, Paradeplatz, Zürich / Geschäftshaus „Singer“, Marktplatz, Basel / Verwaltungsgebäude Piccard, Pictet & Cie., Genf, u. v. a. m.



Akt. Ges. „UNION“ in Biel

FABRIK IN METT

Erste schweizerische Fabrik für elektrisch geschweißte Ketten

+ PATENT NR 27199

Ketten aller Art

für industrielle u. landwirtschaftl. Zwecke

Größte Leistungsfähigkeit
Ketten von höchster Tragkraft

NB. Handelsketten nur durch Eisenhandlungen zu beziehen

Hektor Schlatter & Co., St. Gallen

S. W. B.

Werkstätten für feine Schreinerarbeiten

Gesamter
Innenausbau in
gediegener Ausführung
u. in jeder beliebigen Holzart.
Übernahme von Laden- u. Geschäfts-
haus-Einrichtungen. :: Hallen-
und Stockwerktreppen
in erstklassigem
Material

Prima Referenzen :: :: Reichassortiertes Holzlager



W. WEDER & C^{ie}
ST. GALLEN



Sanitäre
Anlagen

Waschküchen-
Einrichtungen



Hch. KEUL, ST. GALLEN O
Werkstätte für Glasarbeiten
BAUSCHREINEREI UND HOBELWERK

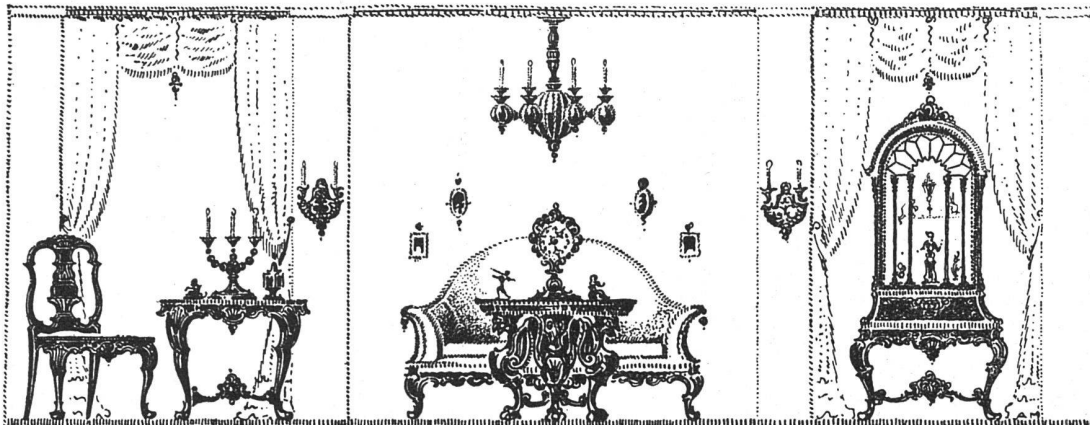
Glaserarbeiten
Schiebefenster
Doppelrahmenfenster

C. KAUTER'S ERBEN
ST. GALLEN

Werkstätten für
GIPSEREI
STUKKATUR

H. SCHMITZ
ST. GALLEN

Werkstätten für
MALEREI
DEKOR. KUNST



BESSERE-SITZMÖBEL
TISCHE-IN-ALLEN
STYLARTEN
BELEUCHTUNGS-
KÖRPER-IN-HOLZ

A-DREHER-CIE.
INNEN ARCHITEKTUR
KUNSTGEWERBLICHES
ETABLISSEMENT.
GOTTIEBEN THURGAU BRIENZ BERN
188 28

COMPLETE/ALON
BILDHAUEREI
DRECH/LEREI
FEINE MÖBELGAR-
NITUREN E-C-T

**ETER
MIT**

Buchstaben
für Facaden u.
Schilder in jeder
Farbe u. Schriftart

**Brink
Rode
& Co**

Firmenschilderfabrik
Birmensdorferstr. 61
ZÜRICH 4

SCHMID & WILD
ZÜRICH
DUFOURSTR. 70

SANITÄRE ANLAGEN

Kartonmodelle
für Hoch- & Tiefbauten
H. LANGMACK - ZÜRICH
Forchstr. 290 - Atelier für Kartonmodelle

HOLZBEARBEITUNGS-MASCHINEN
für sämtliche Industrien

Maschinenfabrik & Eisengiesserei
A. MÜLLER & C^{ie} BRUGG.

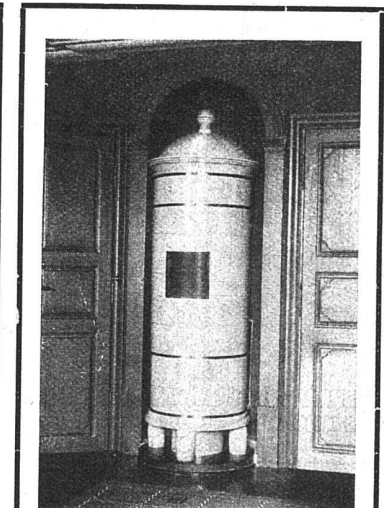
J. ULRICH BIETENHOLZ
MENTOR

GARTENBAUGESCHÄFT
ZÜRICH-VOLTA STR. 9

W. HODLER, ARCHITENT
MURTENSTR. 29 BERN. TEL. N° 12

ATELIER
FÜR
MODERNE
GRÄBALKUNST

KEMPFF & CIE / HERISAU
ÄLTESTES GESCHÄFT DIESER BRANCHE
Schmiedeiserne Kleiderschränke
Komplette Garderoben-Anlagen
mit Wascheinrichtungen



Kachelöfen

in jeder Ausführung

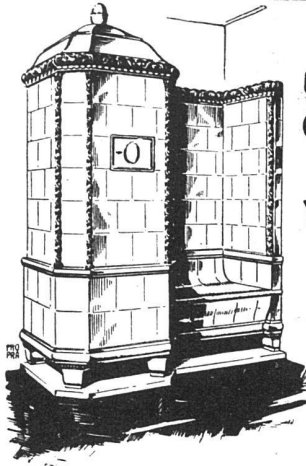
**Kamine
Wandbrunnen
Baukeramik**

Ofenfabrik Kohler A.-G.

Mett bei Biel

JEUCH · HUBER & CO
BASEL - ZÜRICH ·

METTLACHER BODEN & WANDPLATTEN



Unsere elektrischen **WÄRME-SPEICHER** ÖFEN

In Kacheln für Wohnhäuser, Säle, etc haben sich während zweier Winterbetriebe vorzüglich bewährt. Elektr. Einbau Pat. Bachmann & Kleiner Oerlikon. Nur Nachtstrom-Akkumulierung zum niedrigsten Tarife. Dauer der Speicherung 15-18 Stunden, ausreichend zur Vollheizung eines jeden Raumes ohne Tagesstromzufuhr. Vorzügliche Referenzen. Ratschläge und Kostenberechnungen bereitwilligst.

FRITZ LANG & CO OFENFABRIK
ZÜRICH 2
SEESTR. 24
 TELEPHON SELNAU
 * 2683 *



BAU BESCHLÄGE
 BIS ZUR FEINSTEN AUSFÜHRUNG.
FRITZ BLASER & CO
 B A S E L



SMITH PREMIER



die unverwüstliche Schreibmaschine mit **deutscher Volltastatur**

10-20% Mehrleistung gegenüber engl. Tastatur mit Umschaltung

SMITH PREMIER TYPEWRITER CO

ZÜRICH - BASEL BERN GENÈVE - LAUSANNE
 Bärenplatz 6

APPARATEFABRIK / BAHNHOFSTR. 57

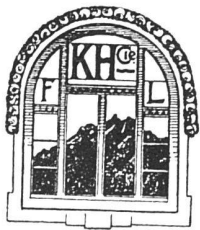
NEYER & CO ZÜRICH

TELEPHON: SELNAU 5277



KLOSETTSPÜHLER „STELLA“

SYST. NEYER
 NEUES VON FACHLEUTEN GLÄNZEND BEGUTACHTETES SYSTEM /
 REGULIERBAR, ELEGANT U. SOLID
 VERLANGEN SIE PROSPEKT UND PREISOFFERTE



A. KAMER-HERBER :: LUZERN

Fensterfabrik und mech. Schreinerei

:::: **Spezialität: Schiebefenster-Fabrikation** ::::

Telephon 530 Telegr. Kamerherber

VERLANGEN SIE

DUROLIN - HOLZBEIZEN

WENN SIE IHRE WÜNSCHE BEFRIEDIGT WISSEN WOLLEN. / OFFERTE UND MUSTER VON DER ERSTEN SCHWEIZERISCHEN SPEZIALFABRIK VON HOLZBEIZEN

H. BÖHME-STERCHI, LIEBEFELD-BERN



U. ADANK
ARCHITEKT
BAUGESCHAFT
 FÜR
HOCH- u. TIEFBAU
 IN
LANGENTHAL
HÄLLE-RUEGLAU.

PROJEKTIERUNGEN VON
 BAUTEN ALLER ART
 STATISCHE-BERECHNUNG
 UND AUFFÜHRUNG VON
 .ARMIERT. BETON.
 .CHALETBAUTEN.

PHOTOGRAPHIE

Spezialität in Architektur-Aufnahmen

Techn. Konstruktionen, Intérieur, Maschinen etc.
 Aufnahmen für Kataloge und Werke aller Art

H. Wolf-Bender, Kappelergasse 16, Zürich
 Atelier für Reproduktionsphotographie

In der

BASLER BÜCHERSTUBE

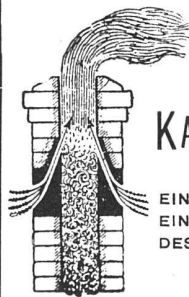
Freiestrasse 17, Basel, kann sich
 jedermann **ohne Kaufzwang**
 über die Neuerscheinungen des
 Buch- u. Kunsthandels orientieren.

REGELMÄSSIGE AUSSTELLUNGEN
MODERNER GRAPHIK
VERKAUFLAGER DER „WALZE“

Abonnieren Sie
„DAS WERK“

Monatsausgabe
 jährlich 12 reich illustrierte Hefte zu
 Fr. 18.- das Jahr

Verlag:
 „Das Werk“ A.-G., Sümpliz



EIN BLICK ÜBERZEUGT

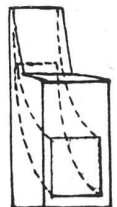
VON DER WIRKUNG DES

KAMINEINSATZES „SIMPLEX“

⊕ PT. No. 67200

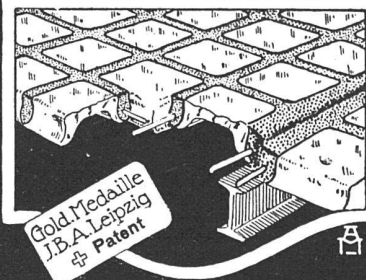
EINFACHSTE, BESTE, BILLIGSTE U. ÄSTHETISCH
 EINWANDFREIESTE ART DER VERBESSERUNG
 DES ZUGES VON HAUS- UND FABRIKKAMINEN

PROSPEKTE GRATIS UND FRANKO



BETONBAUG. - JACOB TSCHOPP, BASEL - TELEPH. 414

GLAS-EISEN-BETON



Gold-Medaille
 J.B.A. Leipzig
 & Patent

SYSTEM KEPPLER

Für Fußböden Dächer & Wände

Große Tragfähigkeit. Billig in der Herstellung.
 Minimale Unterhaltungskosten. Feuersicher
 Leicht zu reinigen. Kein Anstrich nötig.

Vertreter:

Rob. Loofer, Zürich 4

Badenerstrasse 41.