

Zeitschrift: Das Werk : Architektur und Kunst = L'oeuvre : architecture et art
Band: 6 (1919)

Werbung

Nutzungsbedingungen

Die ETH-Bibliothek ist die Anbieterin der digitalisierten Zeitschriften auf E-Periodica. Sie besitzt keine Urheberrechte an den Zeitschriften und ist nicht verantwortlich für deren Inhalte. Die Rechte liegen in der Regel bei den Herausgebern beziehungsweise den externen Rechteinhabern. Das Veröffentlichen von Bildern in Print- und Online-Publikationen sowie auf Social Media-Kanälen oder Webseiten ist nur mit vorheriger Genehmigung der Rechteinhaber erlaubt. [Mehr erfahren](#)

Conditions d'utilisation

L'ETH Library est le fournisseur des revues numérisées. Elle ne détient aucun droit d'auteur sur les revues et n'est pas responsable de leur contenu. En règle générale, les droits sont détenus par les éditeurs ou les détenteurs de droits externes. La reproduction d'images dans des publications imprimées ou en ligne ainsi que sur des canaux de médias sociaux ou des sites web n'est autorisée qu'avec l'accord préalable des détenteurs des droits. [En savoir plus](#)

Terms of use

The ETH Library is the provider of the digitised journals. It does not own any copyrights to the journals and is not responsible for their content. The rights usually lie with the publishers or the external rights holders. Publishing images in print and online publications, as well as on social media channels or websites, is only permitted with the prior consent of the rights holders. [Find out more](#)

Download PDF: 02.04.2026

ETH-Bibliothek Zürich, E-Periodica, <https://www.e-periodica.ch>

Zürich. Hier haben sich eine Anzahl Bildhauer der Gesellschaft Schweiz. Maler, Bildhauer und Architekten zu einer Vereinigung „Grabmalkunst“ zusammengeschlossen. Ihre Absicht geht dahin, Grabzeichen mit einem persönlich künstlerischen Ausdruck zu schaffen, um damit Hand in Hand mit den Bestrebungen der städtischen Behörden die Friedhöfe umzugestalten. Da das Verlangen nach einem persönlich geformten Grab schmuck mehr und mehr erwacht, erachten wir das Vorgehen der Zürcher Künstler mit der Gründung einer bestimmten Organisation als zeitgemäß. Die Geschäftsstelle wird notiert: Uraniastr. 16, Zürich.

Das **Pianohaus Jecklin** hat am Geschäftshaus am Zeltweg an der Eingangsfassade vier Bilder von Maler **Karl Hügin** in Rahmen angebracht. Sie nehmen in den Motiven Bezug auf das Pianohaus, sind in der Fassung künstlerisch frei, farbig fein abgewogen gehalten. Diese Bemühung um eine sorgfältige Propaganda mit künstlerischen Mitteln dürfte für ähnliche Lösungen anregend sein.

In der September-Serie des **Kunsthause** **Zürich** kommen erstmals die sämtlichen Blätter einer Mappe von lithographierten Ansichten aus der Stadt zur Ausstellung, die der Stadtrat herausgegeben hat. Eine Auswahl wurde in der Werkbundausstellung 1918 gezeigt. Hier sind nun sämtliche 28 Schwarz-Weißblätter und die 20 Lithographien in Farben zur Schau gestellt. Es sind dies Werke von O. Baumberger, A. Hoppeler †, E. Stiefel, Fr. Boscowits und E. E. Schlatter, Druck J. E. Wolfensberger, Zürich. Die Mappe erscheint nicht im Kunsthandel; sie ist zu Geschenkzwecken bestimmt. Gedanke und Durchführung sind von einer neuzeitlich vorbildlichen Art. Auch andere,

kleinere Städte könnten in ähnlichen Mappenwerken und zum selben Zweck in dieser Weise unsere Graphik unterstützen und gleichzeitig wertvolle Andenken schaffen. Vereine dürften solche Mappen oder einzelne Blätter herausgeben und bei festlichen Anlässen stiften, statt in einer chronisch gewordenen Verlegenheit mit Blechsilberpokalen die Vitrinen zu füllen. H. R.

Ideenwettbewerb für den Bebauungsplan der Gemeinde Kriens. Urteil des Preisgerichtes. Ein erster Preis konnte nicht erteilt werden, da keines der Projekte die aufgestellten Bedingungen so erfüllte, daß dasselbe zur endgültigen Bearbeitung empfohlen werden kann.

Drei Projekte wurden auf gleiche Stufen gestellt und denselben je ein zweiter Preis zugesprochen. Es sind das die Projekte: Nr. 5, Motto: „Ringstraße“, Verfasser: Paul Artaria, Architekt und Karl Zaeslin, Architekt, Basel; Nr. 10, Motto: „Gartenstadt“, Verfasser: Alois von Moos, Architekt, Luzern; Nr. 20, Motto: „Luft und Licht“, Verfasser: K. Liechti, Ingenieur- und Vermessungsbureau, Dietikon.

Ein dritter Preis wird erteilt dem Projekt Nr. 23, Motto: „Schauensee“, Verfasser: Moser & Schürch, Architekten, Biel.

Die drei mit dem zweiten Preis ausgezeichneten Projekte erhalten je Fr. 3000.—. Als dritter Preis wird die Summe von Fr. 1500.— zugesprochen.

Ferner wird beantragt, gemäß der Programmbestimmung VI, lit. 3, drei Projekte mit der vorgesehenen Summe von Fr. 1500.— anzukaufen.

Es sind dies die Projekte: Nr. 6, Motto: „Jägäll, so geit's“; Nr. 8, Motto: „Chrientes“; Nr. 15, Motto: „Raum für alle“.

A. & R. Wiedemar, Bern
Spezialfabrik für Kassen- und Tresor-Bau

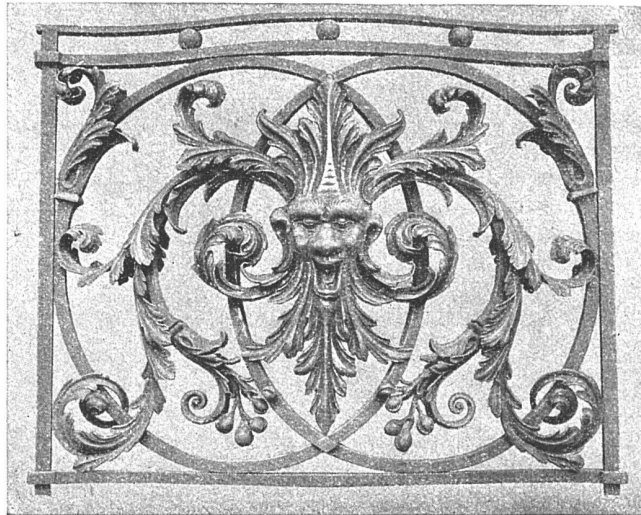
Bestbewährte Systeme, moderne Einrichtungen
Gegr. 1862 / **Goldene Medaille S. L. A. B. 1914** / Gegr. 1862

SHS

VERKAUFSGENOSSENSCHAFT

WETTBEWERB
ZUR GEWINNUNG VON KÜNSTLERISCHEN REISEANDENKEN
PREISSUMME FR. 2000

AUSFÜHRLICHE WETTBEWERBSBEDINGUNGEN VERSENDET
DIE GESCHÄFTSSTELLE SHS, SCHWANENGASSE 7, BERN



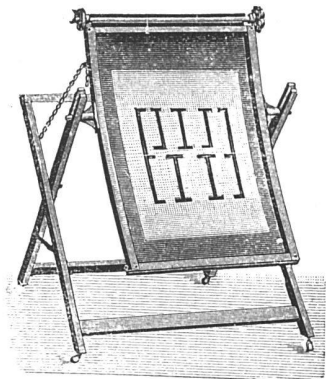
AD. BERGNER & Co., BERN
KUNSTSCHMIEDE

PHOTOGRAPHIE

Spezialität in Architektur-Aufnahmen

Techn. Konstruktionen, Intérieur, Maschinen etc.
Aufnahmen für Kataloge und Werke aller Art

H. Wolf-Bender, Kappelergasse 16, Zürich
Atelier für Reproduktionsphotographie



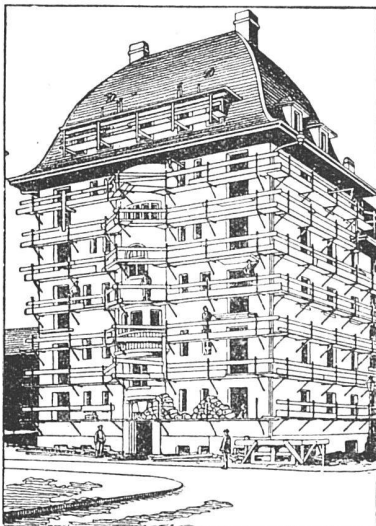
LICHTPAUS[®]
APPARATE
LICHTPAUSMASCHINEN
für Sonnen- und elektr.
Belichtung

FEINSTE REFERENZEN

GEBRÜDER
SCHOLL
POSTSTRASSE 3 ZÜRICH

Keine Gerüststangen mehr bei Verwendung des patentierten
Universal-Gerüstträger »Herkules«

Einfachstes und schnellstes Verfahren im Eingerüsten



Ansicht eines eingerüsteten Hauses

HAUPTVORTEILE

gegenüber allen heutigen Systemen:

1. Die Gerüststangen fallen weg, nichts beeengt den Platz am Gebäude; rasche Montage und Wegnahme der Gerüstträger.
2. Einfache Handhabung, Zusammenlegbarkeit, daher keine Spezialarbeiter erforderlich; bequemes Transportieren.
3. Hohe Tragkraft bei unbegrenzter Wiederverwendbarkeit der Träger.
4. Keine Eisenbestandteile im Mauerwerk, daher keine Rostflecken im Verputz zu gewärtigen.
5. Überall verwendbar; in Backstein-, Bruchstein- und Haustein-Mauerwerk leicht anzubringen.
6. Festes Eingreifen im Mauerwerk durch Spezialvorrichtung, die ein Schwanken oder Herausziehen aus der Mauer verunmöglicht.

Kein Hausbesitzer, Architekt oder Baumeister versäume seine Neubauten sowie bestehende Häuser für Reparaturen mit dem bestbewährten „HERKULESGERÜST“ (ohne Stangen) zu versehen!

Übernahme kompletter Gerüstungen, Reparaturen und Verputzarbeiten. Verkaufs- oder mietweise Überlassung der „HERKULESTRÄGER“ für Putz-, Spengler-, Maler- und Bildhauergerüste etc.

Verlangen Sie weitere Auskunft bei

HEINRICH HATT-HALLER, ZÜRICH
HOCH- UND TIEFBAU-UNTERNEHMUNG

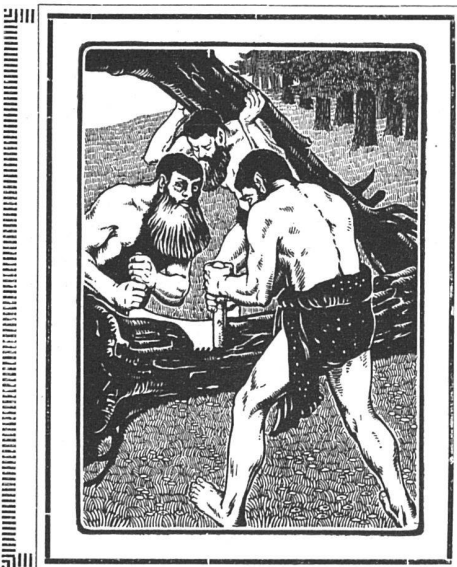
Georg Streiff & Co.
Winterthur
&
Zürich

Spezialgeschäft für keramische Boden- und Wandbeläge

BESCHLÄGE
FÜR BAU UND MÖBEL IN
ERSTKLASSIGER AUSFÜHRUNG IN ALLEN
STILARTEN UND FARBEN NACH VORHAN-
DENEN MODELLEN ODER NACH EXTRA-
ENTWÜRFEN, KUNSTSCHMIEDEARBEITEN

F. BENDER
OBERDORFSTRASSE 9 & 10 / ZÜRICH

TAPETEN
JEDER STILART / NEUESTE KÜNSTLER-DESSINS / ERSTKLASSIGE
AUSWAHL / PERMANENTE AUSSTELLUNG / MÖBEL-, WAND- UND
DEKORATIONS-STOFFE
TAPETENHAUS C. HECKENDORN, ZÜRICH 1
ZÄHRINGERSTRASSE 47
RESTEN SEHR BILLIG / ARBEITEN UNTER GARANTIE



PARQUETS

IN ALLEN DESSINS

ENGL. BODENRIEMEN

KRALLENTÄFER

RENER & C^{IE} A.-G.

SÄGEREIEN / PARQUETFABRIK / IM-
PRÄGNIERANSTALTEN / KISTEN-
KÜBEL- UND PACKFASSFABRIK /

BIEL-BÖZINGEN

JEAN SEEGER · ST. GALLEN · TEL. 179
 — NACHF. V. F. SEEGER-RIETMANN —
FENSTERFABRIK · KUNSTVERGLASUNG
BAUSCHREINEREI
 SPEZIALITÄT: SCHIEBEFENSTER

**SCHWEIZERISCHE STRASSEN-
BAUUNTERNEHMUNG A.-G.**
 (AEBERLI-MAKADAM- UND ASPHALTWERKE)
LAUPENSTRASSE 8 BERN TELEPHON 54.54, 54.72

**Asphalt- und
Pflasterarbeiten**
jeder Art

**Walzen-
vermietungen**
von 1,2-14 Tonnen

**Straßen-
walzungen**
mit und ohne
Materiallieferung

Steinbrecherei

Filiale **LAUSANNE**
TELEPHON 20.28
Filiale **ZÜRICH**
TEL. HOTTINGEN 43.81

VERLANGEN SIE OFFERTEN UND REFERENZEN
 SCHWEIZ. LANDESAUSSTELLUNG BERN 1914: SILBERNE MEDAILLE



TZ
**TECHNIK
INDUSTRIE**
 KÜNSTLERISCHE
 ENTWÜRFE UND
 DRUCKSACHEN
 JEDER ART
 GEBR. TREICHLER
 ATELIER FÜR WERBENDE KUNST
 BAHNHOFSTRASSE 73
 ZÜRICH
 TELEPHON. SEL. 7060



A. KAMER-HERBER :: LUZERN

Fensterfabrik und mech. Schreinerei
 ::: Spezialität: Schiebefenster-Fabrikation :::
 Telephon 530 Telegr. Kamerherber



TROESCH & Co., BERN

**ENGROS-HAUS FÜR
GESUNDHEITSTECHNISCHE
WASSERLEITUNGS-ARTIKEL**

PERMANENTE MUSTER-AUSSTELLUNG



Elektrische **Licht- und Kraft-**

Anlagen für moderne Wohn- und Geschäftshäuser
E. GROSSENBACHER & Co., ST. GALLEN



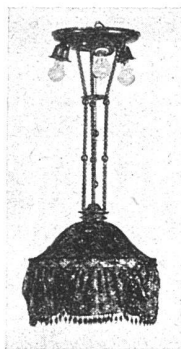
Kachelöfen

in jeder Ausführung

**Kamine
 Wandbrunnen
 Baukeramik**

**Ofenfabrik Kohler A.-G.
 Mett bei Biel**

Hch. KEUL, ST. GALLEN O
Werkstätte für Glasarbeiten
 BAUSCHREINEREI UND HOBELWERK



A. LIPP, ST. GALLEN
HOLZLAMPEN-
FABRIK FÜR
 ELEKTRISCHE
 BELEUCHTUNG

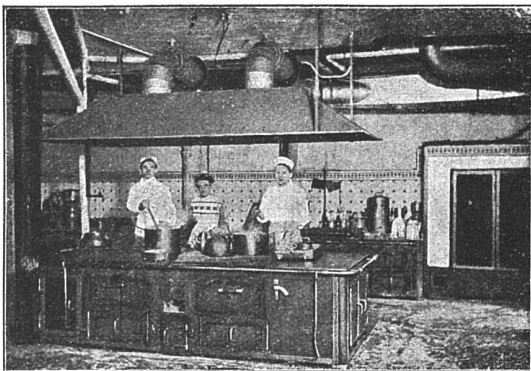
EIGENE LAMPENSCHIRM-
FABRIKATION

M. KREUTZMANN - ZÜRICH
 RÄMISTRASSE 37

Buchhandlung für
Kunst, Kunstgewerbe u. Architektur
 Auswahlendungen - Grosses Lager

G. MEIDINGER & Co., BASEL

FABRIKATION VON ELEKTROMOTOREN UND VENTILATOREN



Lüftungs-Anlagen

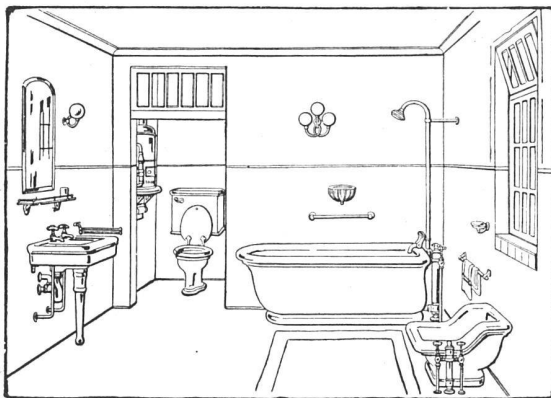
für Schulen, Kirchen, Spitäler,
 Hotelküchen, Theater, Museen usw.

Centrifugal-Ventilatoren

für Nieder-, Mittel- und Hoch-
 druck, geräuschlos laufend, mit
 äusserst geringem Kraftverbrauch

Entstaubungs-Anlagen · Luftfilter

PRIMA REFERENZEN IM IN- UND AUSLAND



**BAUSPENGLEREI UND INSTALLATIONEN
MODERNE SANITÄRE ANLAGEN
ALFRED GRIEDER, LIESTAL**

Kempf & Cie., Herisau

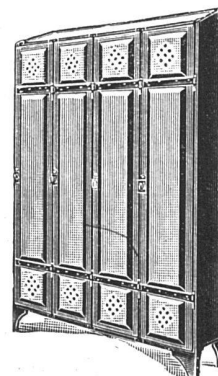
Aeltestes
Geschäft dieser
Branche

Für
alle Betriebe
passend

Mit Prospekten
zu Diensten

Solide
Ausführung

Billige Preise



Eiserne

Arbeiterkleider-Schränke

ZÜRICH Lavater-
strasse 61 **A. MESSERLI** Effinger-
strasse 4a **BERN**

Gegründet 1876 — Älteste Lichtpausanstalt der Schweiz — Gegründet 1876

Lichtpauspapiere, eigenes, mehrfach diplomiertes Fabrikat Lichtkopien, auf blauem, weissem und braunem Grund
Lichtpausapparate, div. Systeme, pneumat. u. elektrische Plandruck, Trockendruckverfahren, schwarz und farbig

Spezialfabrik für Lichtpauspapiere

Akt. Ges. „UNION“ in Biel

FABRIK IN METT

*Erste schweizerische Fabrik für
elektrisch geschweißte Ketten*

+ PATENT NR. 27199

Ketten aller Art
für industrielle u. landwirtschaftl. Zwecke

Größte Leistungsfähigkeit
Ketten von höchster Tragkraft

NB Handelsketten nur durch Eisenhandlungen zu beziehen

Joh. Weibel-Jöhl
Ofenbaugeschäft

Gürtelstr. Chur Tel. 247

Kachelöfen
für alle Heizungsarten

Cheminées
Plattenbeläge

Goldene Medaille
Bündnerische Gewerbeausstellung
Chur 1913

**AKTIENGESELLSCHAFT
CARL HARTMANN
BIEL
ROLLADEN-FABRIK**



Stahlblech-Rolladen / Holz-Rolladen / Roll-Jalousien / Roll-Schutzwände
Scheren-Gitter / Eiserne Schaufenster-Anlagen /

**WALTER
HUGENTOBLER
ST. GALLEN
TELEPHON 3389**

**ATELIER
FÜR
TYPISCHE
ENTWÜRFE**

Kataloge
ein- und mehrfarbig, werden sauber und in moderner Ausstattung in kurzer Frist angefertigt in der
Buch- und Kunstdruckerei
Benteli A.-G., Bümpliz



B* A * G
Schweiz-Broncewarenfabrik AG
TURGI
AUSSTELLUNG
UND VERKAUF
Caspar-Escherhaus
ZÜRICH

Beleuchtungskörper
Bronzearbeiten

J. Rukstuhl, Basel
erstellt auf Grundlage vieljähriger Erfahrung
Centralheizungen
aller Systeme
Warmwasser — Niederdruckdampf etc.

**WILH.
BAUMANN
HORGEN**



Rolladen. Rolljalousien.
Jalousieladen. Rollschutzwände

Gegründet
1860

Theodor Bertschinger



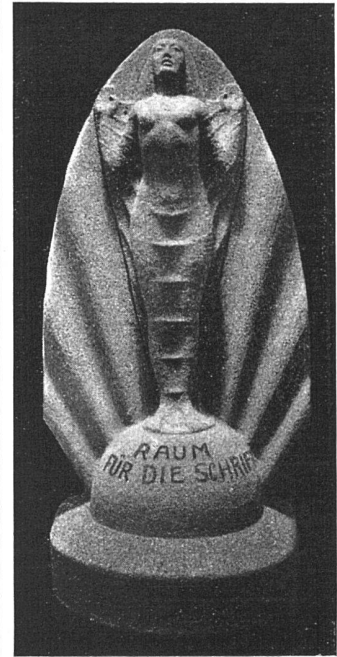
Hoch- und Tiefbau-
Unternehmung

Lenzburg und Zürich

Muschelsandsteinbruch
„Steinhof“
OTHMARSINGEN
(Marine Molasse)

Lieferung von:
ROH- & HAUSTEINEN
in gelblicher und bläulicher Färbung
Dekorative Struktur
Warmer Ton

REFERENZENZEN:
„Peterhof“ und „Leuenbank“, Parade-
platz, Zürich / Geschäftshaus „Singer“,
Marktplatz, Basel / Verwaltungsgebäude
de Piccard, Pictet & Cie., Genf, u. v. a. m.

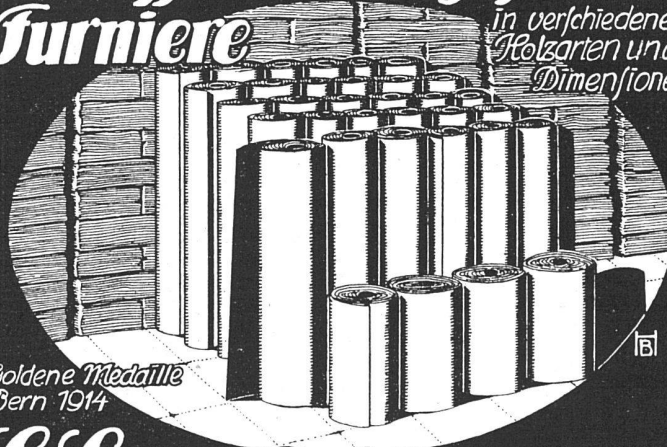


Bergmann & Pfaff
Bildhauer / Zürich 8
Baurstrasse 15

empfehlen sich für Entwürfe u.
Ausführungen von Bildhauer-
arbeiten in Stein und Holz,
Bronze etc., Antragarbeiten.

Gemesserte und geschälte Furniere

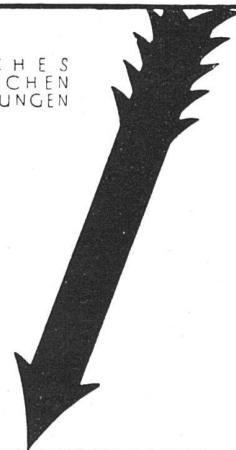
*in verschiedenen
Holzarten und
Dimensionen*



*Goldene Medaille
Bern 1914*

S. Lanz, Rohrbach-Bern
Furnier- und Sägewerke

CLICHÉS
DETOUCHÉS
ZEICHNUNGEN



BALME & SCHWITTED AG BUSAG
GRAPH WERKSTATTEN BERN ZÜRICH

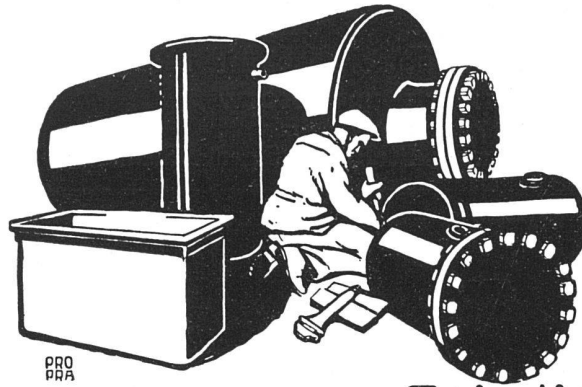
VERLANGEN SIE

DUROLIN - HOLZBEIZEN

WENN SIE IHRE WÜNSCHE BEFRIEDIGT WISSEN WOLLEN. / OFFERTE UND MU-
STER VON DER ERSTEN SCHWEIZERISCHEN SPEZIALFABRIK VON HOLZBEIZEN
H. BÖHME-STERCHI, LIEBEFELD-BERN

OTTO MAYER
Sandsteinfabrik
Steinmehl- und
Terrazzowerk
BÜRGLEN (THG.)

Lieferrn von
Kunststeinen, Muschel-
kalk-Duff, St. Margreter,
Andeer in dekorativer Struktur.
Garteneinzäunung nach
 Patent, solid, kunstgerecht, billig.
Trinkwasserbrunnen
 in reichster Ausführung.
 Im Betrieb: **Steinbearbei-**
tungsmaschinen
 System Otto Mayer, Bürglen.
 Grösste Leistungsfähigkeit.



PRO
 PRA
Blechwaren - Fabrik
& Apparatenbau-Anstalt
sch. Bertrams
 Vogesenstr. 101 **Basel** Telefon 1196



ZENTRALHEIZUNGEN

erstellen **MOERI & CIE. / ZENTRALHEIZUNGS-FABRIK / LUZERN**

E. Weidmann & Co.

Holz-Bildhauerei und Drechslerei
 Mühlhelmerstr. 53 **Basel** Telefon No. 3241



Spezialität:
 Elektr. Beleuchtungskörper in Holz

J. Brun & Co.
Nebikon
 Telegr.: Brun-Nebikon-Teleph. 12

Hebezeuge,
Ketten-, Stiften- und
Baumaschinen-Fabrik

SCHREINEREI-WERKSTÄTTEN / LENZBURG

ALFRED HÄCHLER

EINZELAUFTRÄGE UND GESAMTE INNENEINRICHTUNGEN NACH
 EIGENEN UND GEGEBENEN ENTWÜRFEN IN FEINSTER AUSFÜHRUNG

Gotthard Arnet & Joh. Vonarburg

Telephon 1260 **Steinhauergeschäft** Telephon 1260
Luzern und Horw

Bureau in Luzern

Spezialität: **Horwer Stein :: Eigener Steinbruch**

REFERENZENZEN

Hotel Montana
H.H. Schubiger & Co.
Schulhaus St. Karli
Stiftskirche
St. Pauluskirche
Schulhaus Horw
Schulhaus Sarnen

Schulhaus Ruswil
Parterre Hotel Storchen Bern
Universität Zürich 250 m²
Moosmatt-Schulhaus Luzern
Verwaltungsgebäude der
Schweizer. Unfallversicherungsanstalt Luzern.

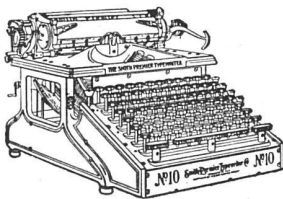


**MAX ULRICH
ZÜRICH 1**

**SPEZIALGESCHÄFT FÜR
FEINE BAUBESCHLÄGE**

Permanente Ausstellung / Gediegene Auswahl
in alten Modellen und altfranzösischen Stil-Arten
/ Bronzes d'Art und Kunstschmiede-Arbeiten /
Anfertigung von Beschlägen nach Zeichnungen

SMITH PREMIER

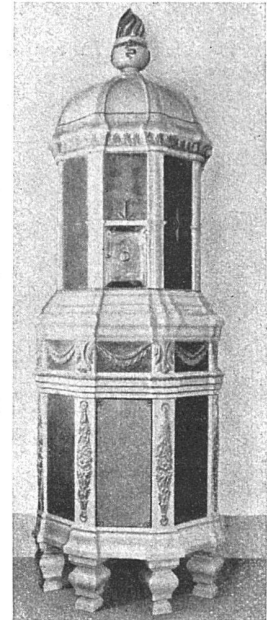


die unverwüstliche
Schreibmaschine mit
deutscher Volltastatur

10-20% Mehrleistung gegenüber
engl. Tastatur mit Umschaltung

SMITH PREMIER TYPEWRITER CO

ZÜRICH - BASEL **BERN** GENÈVE - LAUSANNE
Bärenplatz 6



KERAMISCHE WERKSTÄTTEN
**GEBRÜDER MANTEL
ELGG**

KACHELÖFEN

FÜR HOLZ-, KOHLEN- U.
SPEZ. ELEKTR. HEIZUNG
BAUKERAMIK / BRUNNEN
CHEMINÉES / MAJOLIKEN



Ritter & Uhlmann

Basel



Fabrikation elektrischer
Beleuchtungs-Körper



Spezialität:
Diffusoren-Lampen

patentiert in allen Staaten



**JAKOB BECKER, CHUR
GARTENBAUGESCHAFT
GARTENTECH. BUREAU.**



SCHUTZ-MARKE

ALFR. GIESBRECHT / BERN
NACHFOLGER VON GEBR. GIESBRECHT

**SPIEGELFABRIKATION
GLASSCHLEIFEREI
MÖBELGLASEREI**

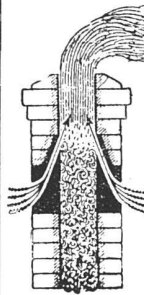
GEGRÜNDET 1884 / TELEPHON 18.97 / HELVETIASTR. 17

Abonnieren Sie

„DAS WERK“

Monatsausgabe
jährlich 12 reich illustrierte Hefte zu
Fr. 18.- das Jahr

Verlag:
„Das Werk“ A.-G., Bümpliz



EIN BLICK ÜBERZEUGT

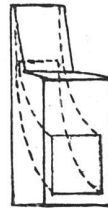
VON DER WIRKUNG DES

KAMINEINSATZES „SIMPLEX“

⊕ PT. No. 67200

EINFACHSTE, BESTE, BILLIGSTE U. ÄSTHETISCH
EINWANDFREIESTE ART DER VERBESSERUNG
DES ZUGES VON HAUS- UND FABRIKKAMINEN

PROSPEKTE GRATIS UND FRANKO



BETONBAUG. - JACOB TSCHOPP, BASEL - TELEPH. 414

**J. RAVICINI
SOLOTHURN**
TELEPHON 3.08



Flach- und dekorative
GIPSER-ARBEITEN

FLACH-
U. DEKORATIONS-
MALEREI

TAPETEN

Kunstgerechte Ausführung
Prompte Bedienung

Die geehrten Abonnenten
sind gebeten, bei ihren Be-
stellungen stets auf „Das
Werk“ Bezug zu nehmen.

**MARMORARBEITEN
GRANITFASSADEN
GRABSTEINE**

ALFRED SCHMIDWEBER'S ERBEN
ZÜRICH DIETIKON

Diplolith- u. Zementstein-Fabrik Dietikon E. G.

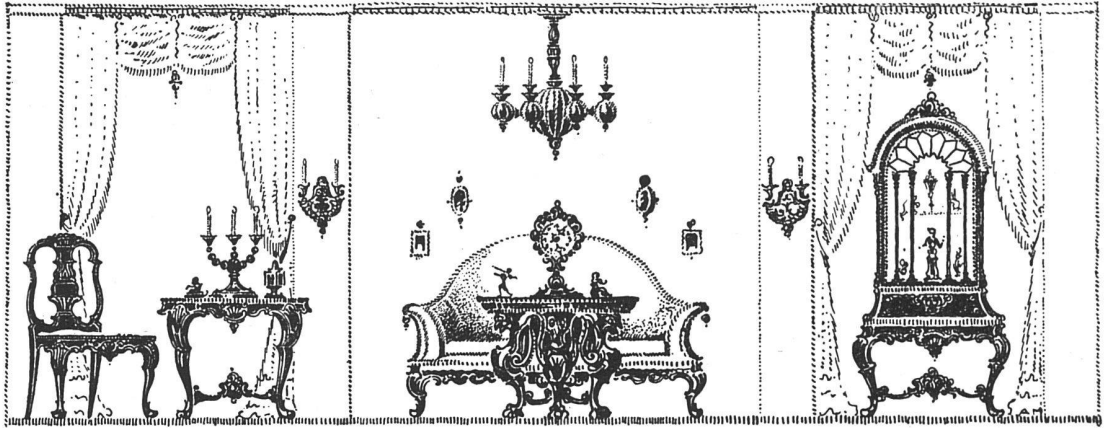
Abteilung KORKEFABRIK

Modernst eingerichtete Fabrik dieser Branche in der Schweiz
Fabrikation von **Korkplatten** und **-Schalen**
zur Isolierung gegen Kälte- und Wärmeverluste

- I. MARKE F, zur Isolierung **gegen Kälteverluste**
- II. MARKE C, zur Isolierung **gegen Wärmeverluste**
- III. MARKE N, zur Isolierung
gegen Erschütterungen und Geräusche

Prospekte und Kataloge gratis auf Verlangen

**ZENTRALHEIZUNGEN SANITÄRE ANLAGEN
JOS. MEISTER - SOLOTHURN TELEPH. 3.81**



BESSERE-SITZMÖBEL
TISCHE-IN-ALLEN
STYLARTEN
BELEUCHTUNGS-
KÖRPER-IN-HOLZ

A·DREHER·CIE.
INNEN ARCHITEKTUR
KUNSTGEWERBLICHES
ETABLISSEMENT.
GOTTLIEBEN THURGAU BRIENZ BERN
188 28

COMPLETE/ALON
BILDHAUEREI
DRECH/LEREI
FEINE MÖBELGAR-
NITUREN E·C·T



W. HODLER, ARCHITEKT
MURTENSTR. 29 BERN. TEL. N° 12

ATELIER
FÜR
MODERNE
GRÄBMALKUNST



AKTIENGESELLSCHAFT

CARL FREI & CIE
RORSCHACH & WINTERTHUR

erstellen unter Garantie
BADER CLOSETS,
KLÄRANLAGEN,
Waschküchen-Einrichtungen
Verlangen Sie Kataloge.

A.=G. Domo / Aktiengesellschaft / **Schaffhausen**
Abteilung: **Planolith=Werke**

Fabrikation fugenloser,
feuersicherer und schalldämpfender
Kunstholz=Böden
von einfachster bis zur feinsten
Ausführung

Telephon Nr. 604
Telegr. Adresse:
Planolithwerke

Spezialität;
Fabrik-Böden
Linoleum-Imitation
Linoleum-Unterlagen