

**Zeitschrift:** Das Werk : Architektur und Kunst = L'oeuvre : architecture et art  
**Band:** 6 (1919)

## **Werbung**

### **Nutzungsbedingungen**

Die ETH-Bibliothek ist die Anbieterin der digitalisierten Zeitschriften auf E-Periodica. Sie besitzt keine Urheberrechte an den Zeitschriften und ist nicht verantwortlich für deren Inhalte. Die Rechte liegen in der Regel bei den Herausgebern beziehungsweise den externen Rechteinhabern. Das Veröffentlichen von Bildern in Print- und Online-Publikationen sowie auf Social Media-Kanälen oder Webseiten ist nur mit vorheriger Genehmigung der Rechteinhaber erlaubt. [Mehr erfahren](#)

### **Conditions d'utilisation**

L'ETH Library est le fournisseur des revues numérisées. Elle ne détient aucun droit d'auteur sur les revues et n'est pas responsable de leur contenu. En règle générale, les droits sont détenus par les éditeurs ou les détenteurs de droits externes. La reproduction d'images dans des publications imprimées ou en ligne ainsi que sur des canaux de médias sociaux ou des sites web n'est autorisée qu'avec l'accord préalable des détenteurs des droits. [En savoir plus](#)

### **Terms of use**

The ETH Library is the provider of the digitised journals. It does not own any copyrights to the journals and is not responsible for their content. The rights usually lie with the publishers or the external rights holders. Publishing images in print and online publications, as well as on social media channels or websites, is only permitted with the prior consent of the rights holders. [Find out more](#)

**Download PDF:** 08.01.2026

**ETH-Bibliothek Zürich, E-Periodica, <https://www.e-periodica.ch>**



**VEREINIGTE  
DRAHTWERKE  
A.G. BIEL**

EISEN & STAHL  
 BLANK & PRÄZIS GEZOGEN, RUND, VIERKANT, SECHSKANT & ANDERE PROFILE  
 SPEZIALQUALITÄTEN FÜR SCHRAUBENFABRIKATION & FAÇONDEREIERE  
 BLANKE STAHLWELLEN, KOMPRIMIERT ODER ABGEDREHT  
 BLANKGEWALZTES BANDEISEN & BANDSTAHL  
 BIS ZU 300<sup>mm</sup> BREITE  
 VERPACKUNGS-BANDEISEN

GROSSER AUSSTELLUNGSPREIS SCHWEIZ. LANDESAUSSTELLUNG BERN 1914

**„JURASIT“**  **„ALPESITE“**

**Schweiz. Natur-Edelputz**      **Schweiz. Antrag-Vorsatzbeton-  
und Kunststein-Material**

beides einheimische Fabrikate von grosser Solidität und Farbbeständigkeit, vorteilhaft in der  
Verarbeitung. Prospekte, Muster, Referenzen u. jegliche Auskunft durch die Allein-Fabrikanten

**Hydr. Kalk- und Gipsfabrik Bärschwil**      **Terrazzo-  
und Jurasitwerke**

Vertreter für Kanton Bern und Entlebuch: **BAUKONTOR A.-G. BERN**



**A.G. MÖBELFABRIK HORGEN-GLARUS**  
IN HORGEN

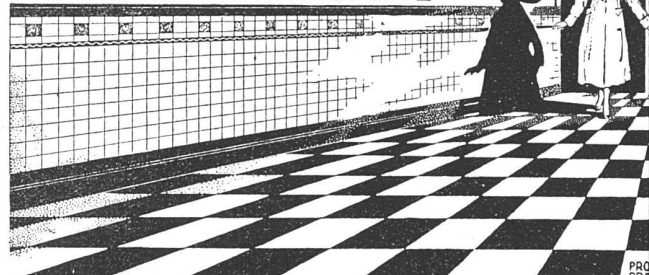
Erste schweizerische Fabrik gesägter und gebogener Möbel  
für Speisesäle, Restaurants, Cafés, Vestibules, Kinematographen,  
Theater- und Konzertsäle

FEINSTE, FACHGEMÄSSE AUSFÜHRUNG      VERTRETER AN ALLEN PLÄTZEN  
NACH EIGENEN ODER FREMDEN ENTWÜRFEN      REFERENZENLISTE ZU DIENSTEN

GOLDENE MEDAILLE SCHWEIZ. LANDESAUSSTELLUNG 1914



**JEUCH · HUBER & CO**  
**BASEL - ZÜRICH ·**



**METTLACHER BODEN & WANDPLATTEN**

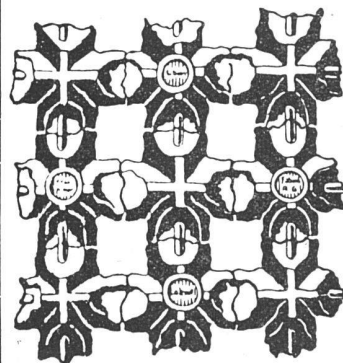
**KEIM'SCHE MINERAL-FARBEN**  
**FÜR MONUMENTALE MALEREIEN**

Lager für die Schweiz:  
**CHR. SCHMIDT, ZÜRICH 5, Hafnerstr. 47**

**Neuere Ausführungen in Keim'scher Technik:**

Paul Altherr:	Rathaus Rheinfelden, Fassadenmalerei
F. Boscovitz, jun.:	Naturwissenschaftliches Institut Zürich, Wandmalereien
E. Cardinaux:	Unfallversicherungs-Gebäude Luzern, Giebel-Figuren
Ch. Conradin:	Kantonalbank Chur, Wandgemälde
Ch. Conradin:	Schlachtkapelle Saas, Prättigau, Wandgemälde
P. Oswald:	Höhere Töchterchule Zürich, Wandgemälde
A. H. Pellegrini:	Schlachtkapelle St. Jakob, Basel, Wandgemälde
Ernst Rüegg:	Stadthaus Schaffhausen, Fassadenmalereien
Ernst Rüegg:	Kantonalbank Herisau, Fassadenmalereien
Aug. Schmid:	Haus zum Schwarzhorn, Stein a. Rh., Fassadenmalereien
E. Stiefel:	Bezirksgebäude Zürich, Wandgemälde

Schweizerische  
**Drahtziegelfabrik A.-G.**  
Lotzwil (Bern)



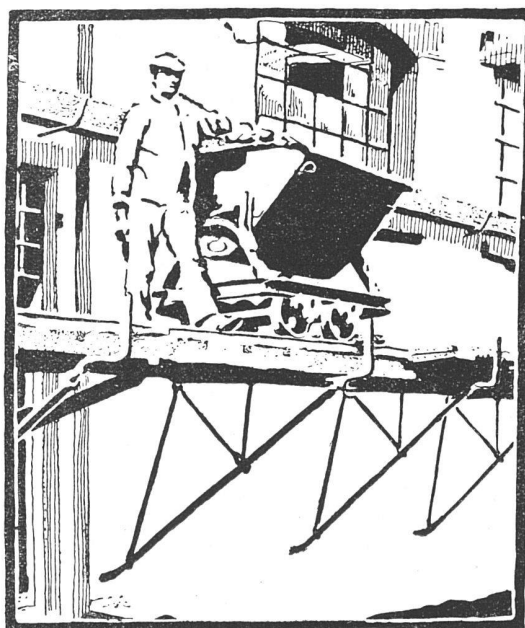
**Drahtziegelgewebe**

(Ziegelrabit)

♦♦ **Vorzüglicher** ♦♦  
**Putzmörtelträger**

♦♦

Bern 1914: Goldene Medaille  
Prima Referenzen - Prospektus  
und Muster gratis auf Verlangen



**BLITZ**  
**GERÜSTE**

**DAS IDEAL ALLER GERÜSTE**  
(ohne Stangen) ist das

**BLITZ-GERÜST**

System E. Schärer

Ungehindert freier Verkehr bei Gebäude-  
Renovationen, Neu- und Umbauten

**MIETWEISE ERSTELLUNG**

für Maurer-, Steinhauer-, Spengler-, Maler-  
Arbeiten usw. durch nachstehende Baugeschäfte:

Zürich: Fietz & Leuthold	Herisau: Joh. Müller
Zürich 2: Fr. Erismann	Glarus: Rud. Stüssy-Aebly
Winterthur: M. Häring	Olten: Otto Ehrensperger
Andelfingen: E. Landolt-Frey	Solothurn: Franz Valli
Bubikon: A. Oetiker	Rheinfelden: F. Schär
Neuhausen: Jos. Albrecht	Luzern: E. Berger
St. Gallen:	Bern: G. Rieser
Sigrist, Merz & Co.	Genf: Ed. Cuénod S. A.

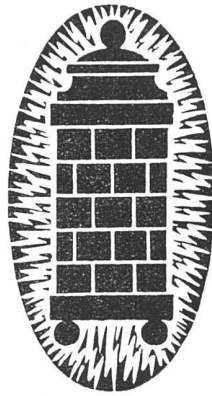
Vermietung von Trägern an Baumeister  
und Private durch die

**SCHWEIZERISCHE**  
**GERÜST-GESELLSCHAFT A.-G.**  
**ZÜRICH 7**

Steinwiesstr. 86, Telefon 2134, Telegr.-Adr.: „Blitzgrüst“



**BAU  
BESCHLÄGE**  
BIS ZUR FEINSTEN AUSFÜHRUNG  
**FRITZ BLASER & CO**  
**B A S E L**



MIT BILLIGEM  
**NACHTSTROM**  
GEHEIZTE  
**KACHEL  
ÖFEN**

BESTES ZUVERLÄSSIGES  
SYSTEM  
THERMA-BODMER  
**G. BODMER & CO**  
OFEN-FABRIK / ZÜRICH 8  
22 HOLBEINSTRASSE 22

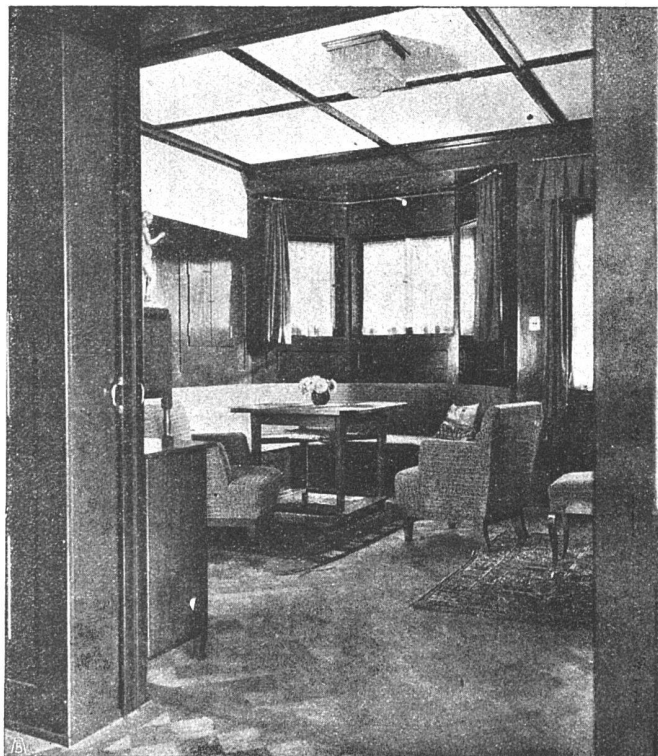
**Ia. Kalkhydrat in Pulverform** Säcke à 50 kg

Erstklassiges Bindemittel für Mauerwerk  
Verputz / Stukkaturarbeiten / Lagerhaft  
Grösste Reinheit / Sehr ausgiebig

**Ia. Stückerkalk für Bauzwecke und chem. Industrie**

**M. Zopfi, Kalkfabrik, Netstal**

Telephon 3.06 Netstal



Wohnraum mit  
Eternit-Decken-  
füllungen

Rittmeyer  
& Furrer  
Arch. B. S. A.  
Winterthur

# Ventilator A.-G. Stäfa



vom Fritz Wunderli, Ufer  
Schweizerische Gesellschaft für Ventilatoren u. Lufttechnische Anlagen

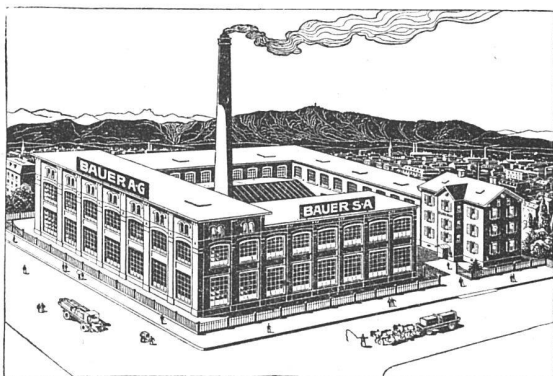
*Schrauben- und Zentrifugalventilatoren  
für alle Zwecke - Lüftungs- und Ent-  
feuchtungsanlagen - Trocknungs- u. Luft-  
heizungen u. allgemeine Ventilationsanlagen*

*Älteste Spezialfabrik der Schweiz - Über 3000 Anlagen ausgeführt*

## BAUER A.-G.

### ZÜRICH 6

#### GELDSCHRANK- U. TRESORBAU



**SPEZIALITÄT:**

Kassenschränke / Panzertüren / Tresors / Archiv- u.  
Bibliothek-Anlagen / Bureau-Möbel aus Stahlblech



**PARALLELO  
ZEICHENTISCH**

Mit einem Finger  
verstellbar,  
trotzdem unbedingt  
zeichensicher.  
Mathematisch genaueste  
Schienenführung.

GEBRÜDER  
**SCHOLL**  
POSTSTRASSE 3 ZÜRICH



## SCHWEIZ. MAGNETA A.-G. ZÜRICH

erstellt als Spezialität seit 20 Jahren nach eigenen Patenten

### Elektrische Zentraluhrenanlagen

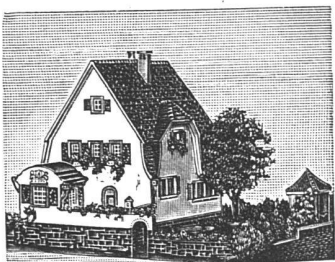
für Städte, Fabriken, Schulhäuser etc.

**Keine Elemente, keine Kontakte,  
keine Unterhaltungskosten**

Bestbewährtes System / Langjährige Garantie / Ia. Referenzen  
Automat. Gewichtsauzug

Über 100,000 Magneta-Uhren in der ganzen Welt in Betrieb





## Kartonmodelle

für **Hoch- & Tiefbauten**  
**H. LANGMACK - ZÜRICH**  
 Forchstr. 290 - Atelier für Kartonmodelle



**FRANÇOIS WYSS SÖHNE**  
**SOLOTHURN**

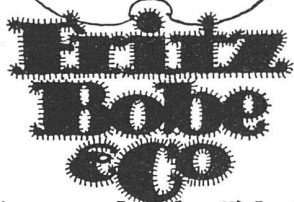
Gartenbau-Geschäft

Entwurf und Ausführung  
 von Gärten

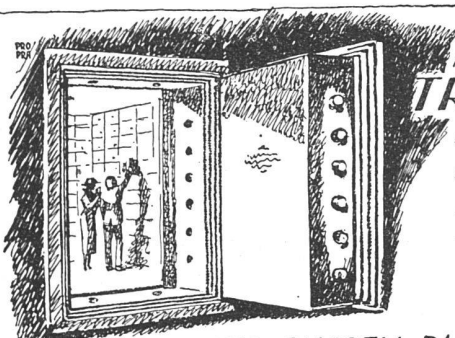
Eigene ausgedehnte  
 Kulturen von Pflanzen



FEINE  
 Glas-  
 Firma-  
 Schilder



Firmenschilder-Fabrik  
 Birmensdorferstr. 61  
**ZÜRICH 4**



## MODERNER TRESORBAU

BRENNSSICHERE  
**PANZER-  
 KASSEN**  
 SCHWERSTER-BAUART  
**KASSEN**  
 UND BÜCHER-  
 SCHRÄNKE

**J-GESTLE CHUR-KASSEN & PANZERFABRIK** geg. 1903



**ABTEILUNG**  
**BAUKONTOR BERN**  
**BAUKERAMIK**

BAUMATERIAL-GROSSHANDLUNG  
 HIRSCHENGABEN N° 7, BERN

SPEZIALGESCHÄFT  
 FÜR BODEN- UND WANDPLATTEN

In der

## **BASLER BÜCHERSTUBE**

Freiestrasse 17, Basel, kann sich  
 jedermann **ohne Kaufzwang**  
 über die Neuerscheinungen des  
 Buch- u. Kunsthandelsorientieren.

**REGELMÄSSIGE AUSSTELLUNGEN**  
**MODERNER GRAPHIK**  
**VERKAUFLAGER DER „WALZE“**

*SPONAGEL & Co., ZÜRICH*

*VERKAUFSBÜRO OSTSCHWEIZ DER*

**MARMOR-MOSAİK-WERKE**

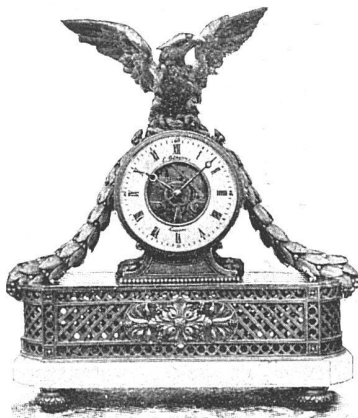
**BALDEGG A.-G.**

*FÜR SANITÄRE ARTIKEL*

*SPÜLSTEINE, WASCHTRÖGE, WASCH-  
RINNEN, BADEWANNEN, WANDBEK-  
KEN, CLOSETS, BEHÄLTER FÜR FA-  
BRIKEN, METZGEREIE ETC.*

**ZWECKMÄSSIG!**

**BILLIG!**



HORLOGERIE  
**E. GÜBELIN**  
1 SCHWEIZERHOFQUAI 1  
**LUZERN**

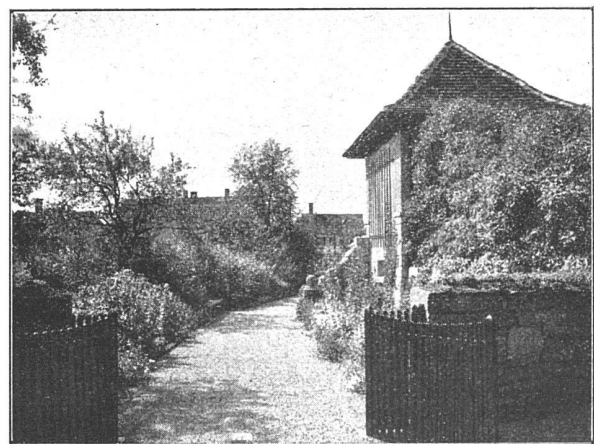
**Abtlg. PENDULERIE:**

Anfertigung nach eigenen  
und gegebenen Entwürfen.  
Grosse Auswahl in Uhren  
jeder Stilart in Marmor,  
Bronze, Boule, diversen  
Holzarten.

**GROSSUHRWERKE:**

Verlangen Sie Spezial-Of-  
ferte mit Angabe der für die  
Kasten benötigten Masse.

TELEPHON 229



*GARTENHAUS  
mit Flieder und Blütenstauden*

**OTTO FRÖBEL'S ERBEN**

*Gartenarchitekten*

*Zürich 7*

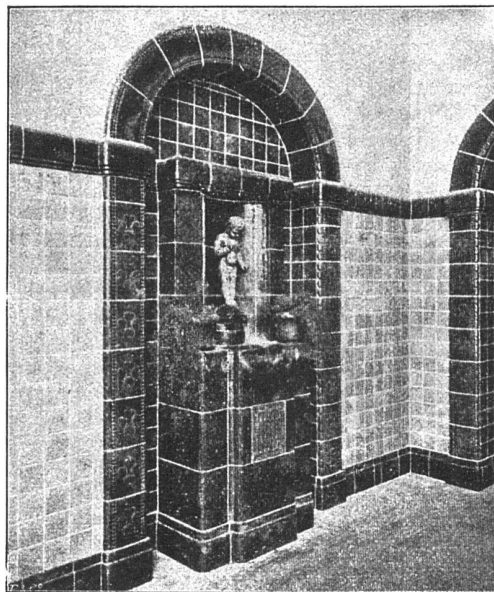


GEBRÜDER  
**MERTENS**  
ZÜRICH 7

GARTENANLAGEN  
HAUSGÄRTEN  
BAUMSCHULEN

MENTOR

*Konrad Buchner & Co.*  
*Zürich 4 / Platten-Beläge*



# CATENA- KESSEL

*Gusseiserner Grosskessel  
bis 300 qm Heizfläche  
für Zentralheizung und  
Warmwassererzeugung*

**ROVA-KESSEL** 0,6 bis 3,1 qm

**STREBEL-KESSEL** 3 bis 17 qm

**ECA-KESSEL** 12,5 bis 40 qm

*Verlangen Sie unsere  
ausführlichen Drucksachen*

**STREBELWERK  
ZÜRICH 4**

*Kirche St. Peter, Zürich*  
**STREBEL-ECA-KESSEL**

