

Zeitschrift: Das Werk : Architektur und Kunst = L'oeuvre : architecture et art
Band: 6 (1919)

Werbung

Nutzungsbedingungen

Die ETH-Bibliothek ist die Anbieterin der digitalisierten Zeitschriften auf E-Periodica. Sie besitzt keine Urheberrechte an den Zeitschriften und ist nicht verantwortlich für deren Inhalte. Die Rechte liegen in der Regel bei den Herausgebern beziehungsweise den externen Rechteinhabern. Das Veröffentlichen von Bildern in Print- und Online-Publikationen sowie auf Social Media-Kanälen oder Webseiten ist nur mit vorheriger Genehmigung der Rechteinhaber erlaubt. [Mehr erfahren](#)

Conditions d'utilisation

L'ETH Library est le fournisseur des revues numérisées. Elle ne détient aucun droit d'auteur sur les revues et n'est pas responsable de leur contenu. En règle générale, les droits sont détenus par les éditeurs ou les détenteurs de droits externes. La reproduction d'images dans des publications imprimées ou en ligne ainsi que sur des canaux de médias sociaux ou des sites web n'est autorisée qu'avec l'accord préalable des détenteurs des droits. [En savoir plus](#)

Terms of use

The ETH Library is the provider of the digitised journals. It does not own any copyrights to the journals and is not responsible for their content. The rights usually lie with the publishers or the external rights holders. Publishing images in print and online publications, as well as on social media channels or websites, is only permitted with the prior consent of the rights holders. [Find out more](#)

Download PDF: 10.01.2026

ETH-Bibliothek Zürich, E-Periodica, <https://www.e-periodica.ch>

Koh-i-noor Bleistifte
sind immer noch **unerreicht**



KAEGI & EGLI / ZÜRICH 2

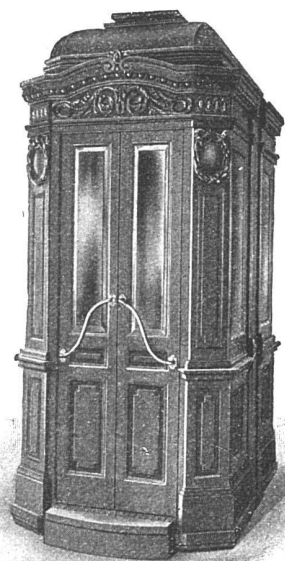
TEL. S. 1892

Vertrauenshaus für
Erstellung elektr.

SEESTR. 289

Hausinstallationen

für Beleuchtungs-, Koch- u. Heizzwecke



AUFZÜGE

liefern in modernster Ausstattung
für alle Betriebsarten

SCHINDLER & C^{IE}
LUZERN

Gegr. 1874

Telephon 873

Wir bitten unsere Leser, bei Bestellungen auf Grund hierin
enthaltener Anzeigen sich stets auf „Das Werk“ zu beziehen.

W E T T B E W E R B

zur Erlangung von Plänen für den Bau einer Wohnkolonie
der Bau- und Wohngenossenschaft zugerischer
Arbeiter und Angestellter (B. & W. z. A. & A.)

Die B. & W. z. A. & A. eröffnet unter den schweizerischen und in der Schweiz seit 1. Januar 1918 niedergelassenen Architekten ausländischer Nationalität einen Wettbewerb zur Erlangung von Plänen für ihre zu erbauende Wohnkolonie in der sogenannten Bahnschleife in Zug. Die Vorschriften betreffend Nationalität gelten auch für die Mitarbeiter, jedoch nicht für solche, die Teilnehmer sind an Firmen, welche länger als seit 1. Januar 1918 bestehen.

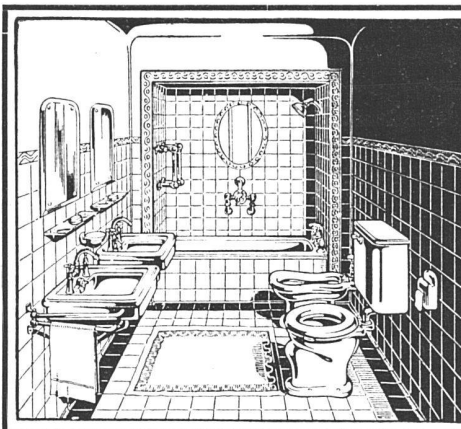
Die Unterlagen können gegen Einsendung von Fr. 10.— bei der B. & W. z. A. & A. in Zug bezogen werden. Dieser Betrag wird jedem Einsender eines programmgemäßen Entwurfes rückvergütet.

Als Einlieferungstermin für die Entwürfe ist der 1. Dezember festgesetzt.

Es stehen dem Preisgericht Fr. 20,000.— zur Verfügung, überdies können vom Preisgericht empfohlene Entwürfe zu Fr. 1000.— angekauft werden.

Zug, den 30. August 1919.

Bau- und Wohngenossenschaft
zugerischer Arbeiter und Angestellter.



**KREIS &
PREISIG**

**Moderne
sanitäre
Anlagen**

ST. GALLEN



Neue Holzbauweisen „System Hetzer“

Patente in allen Kulturstaaen

**Gebogene Dachbinder-Systeme und
andere Trag-Konstruktionen aller Art**

Statisch einwandfreie Konstruktion, rasche Herstellung
und Montierung, Billigkeit, Einfachheit, Dauerhaftigkeit /
Projektierungen, Offertstellung, Bauausführung, Ingenieur-
besuch auf Wunsch

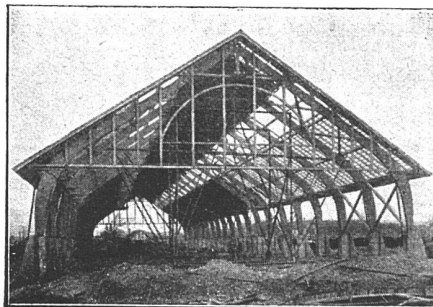
Bisher über 180,000 m² überdeckte Fläche ausgeführt

Patentinhaber für die Schweiz:

**Schweiz. A.-G. für Hetzer'sche Holzbauweisen
in Zürich**

Tel. Hottingen 1915

Kaspar Escher-Haus



FELIX BULACH / ST. GALLEN

MÜHLENSTEG 2 KISTENFABRIK WALLSTRASSE 12

TELEPHONNUMMER: 13.10, POSTSCHECKKONTO: IX. 1889

MECH. BAU- UND MÖBELSCHREINEREI