

Zeitschrift: Das Werk : Architektur und Kunst = L'oeuvre : architecture et art
Band: 6 (1919)

Anhang: Heft 9
Autor: [s.n.]

Nutzungsbedingungen

Die ETH-Bibliothek ist die Anbieterin der digitalisierten Zeitschriften auf E-Periodica. Sie besitzt keine Urheberrechte an den Zeitschriften und ist nicht verantwortlich für deren Inhalte. Die Rechte liegen in der Regel bei den Herausgebern beziehungsweise den externen Rechteinhabern. Das Veröffentlichen von Bildern in Print- und Online-Publikationen sowie auf Social Media-Kanälen oder Webseiten ist nur mit vorheriger Genehmigung der Rechteinhaber erlaubt. [Mehr erfahren](#)

Conditions d'utilisation

L'ETH Library est le fournisseur des revues numérisées. Elle ne détient aucun droit d'auteur sur les revues et n'est pas responsable de leur contenu. En règle générale, les droits sont détenus par les éditeurs ou les détenteurs de droits externes. La reproduction d'images dans des publications imprimées ou en ligne ainsi que sur des canaux de médias sociaux ou des sites web n'est autorisée qu'avec l'accord préalable des détenteurs des droits. [En savoir plus](#)

Terms of use

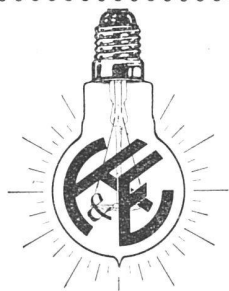
The ETH Library is the provider of the digitised journals. It does not own any copyrights to the journals and is not responsible for their content. The rights usually lie with the publishers or the external rights holders. Publishing images in print and online publications, as well as on social media channels or websites, is only permitted with the prior consent of the rights holders. [Find out more](#)

Download PDF: 13.01.2026

ETH-Bibliothek Zürich, E-Periodica, <https://www.e-periodica.ch>

Koh-i-noor Bleistifte

sind immer noch **unerreicht**



KAEGI & EGLI / ZÜRICH 2

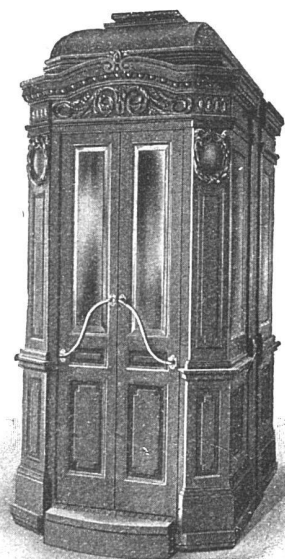
TEL. S. 1892

Vertrauenshaus für
Erstellung elektr.

SEESTR. 289

Hausinstallationen

für Beleuchtungs-, Koch- u. Heizzwecke



AUFZÜGE

liefern in modernster Ausstattung
für alle Betriebsarten

SCHINDLER & C^{IE} LUZERN

Gegr. 1874

Telephon 873

Wir bitten unsere Leser, bei Bestellungen auf Grund hierin
enthaltener Anzeigen sich stets auf „Das Werk“ zu beziehen.

W E T T B E W E R B

zur Erlangung von Plänen für den Bau einer Wohnkolonie
der Bau- und Wohngenossenschaft zugerischer
Arbeiter und Angestellter (B. & W. z. A. & A.)

Die B. & W. z. A. & A. eröffnet unter den schweizerischen und in der Schweiz seit 1. Januar 1918 niedergelassenen Architekten ausländischer Nationalität einen Wettbewerb zur Erlangung von Plänen für ihre zu erbauende Wohnkolonie in der sogenannten Bahnschleife in Zug. Die Vorschriften betreffend Nationalität gelten auch für die Mitarbeiter, jedoch nicht für solche, die Teilnehmer sind an Firmen, welche länger als seit 1. Januar 1918 bestehen.

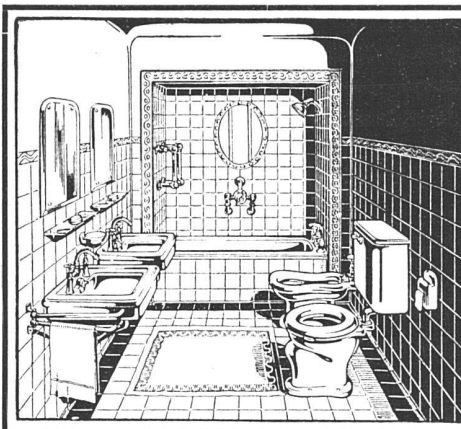
Die Unterlagen können gegen Einsendung von Fr. 10.— bei der B. & W. z. A. & A. in Zug bezogen werden. Dieser Betrag wird jedem Einsender eines programmgemäßen Entwurfes rückvergütet.

Als Einlieferungstermin für die Entwürfe ist der 1. Dezember festgesetzt.

Es stehen dem Preisgericht Fr. 20,000.— zur Verfügung, überdies können vom Preisgericht empfohlene Entwürfe zu Fr. 1000.— angekauft werden.

Zug, den 30. August 1919.

Bau- und Wohngenossenschaft
zugerischer Arbeiter und Angestellter.



**KREIS &
PREISIG**

**Moderne
sanitäre
Anlagen**

ST. GALLEN



Neue Holzbauweisen „System Hetzer“

Patente in allen Kulturstaaen

**Gebogene Dachbinder-Systeme und
andere Trag-Konstruktionen aller Art**

Statisch einwandfreie Konstruktion, rasche Herstellung
und Montierung, Billigkeit, Einfachheit, Dauerhaftigkeit /
Projektierungen, Offertstellung, Bauausführung, Ingenieur-
besuch auf Wunsch

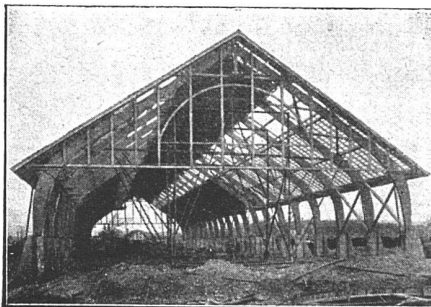
Bisher über 180,000 m² überdeckte Fläche ausgeführt

Patentinhaber für die Schweiz:

Schweiz. A.-G. für Hetzer'sche Holzbauweisen
in Zürich

Tel. Hottingen 1915

Kaspar Escher-Haus



FELIX BULACH / ST. GALLEN

MÜHLENSTEG 2 KISTENFABRIK WALLSTRASSE 12

TELEPHONNUMMER: 13.10, POSTSCHECKKONTO: IX. 1889

MECH. BAU- UND MÖBELSCHREINEREI



**VEREINIGTE
DRAHTWERKE
A.G. BIEL**

EISEN & STAHL
 BLANK & PRÄZIS GEZOGEN, RUND, VIERKANT, SECHSKANT & ANDERE PROFILE
 SPEZIALQUALITÄTEN FÜR SCHRAUBENFABRIKATION & FAÇONDEREIERE
 BLANKE STAHLWELLEN, KOMPRIMIERT ODER ABGEDREHT
 BLANKGEWALZTES BANDEISEN & BANDSTAHL
 BIS ZU 300^{mm} BREITE
 VERPACKUNGS-BANDEISEN

GROSSER AUSSTELLUNGSPREIS SCHWEIZ. LANDESAUSSTELLUNG BERN 1914

„JURASIT“  **„ALPESITE“**

Schweiz. Natur-Edelputz **Schweiz. Antrag-Vorsatzbeton- und Kunststein-Material**

beides einheimische Fabrikate von grosser Solidität und Farbbeständigkeit, vorteilhaft in der Verarbeitung. Prospekte, Muster, Referenzen u. jegliche Auskunft durch die Allein-Fabrikanten

Hydr. Kalk- und Gipsfabrik Bärschwil **Terrazzo- und Jurasitwerke**

Vertreter für Kanton Bern und Entlebuch: **BAUKONTOR A.-G. BERN**



A.G. MÖBELFABRIK HORGEN-GLARUS
IN HORGEN

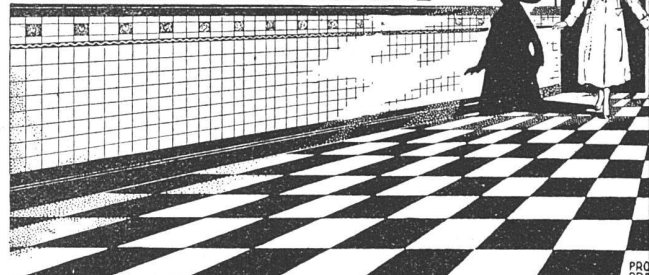
Erste schweizerische Fabrik gesägter und gebogener Möbel
für Speisesäle, Restaurants, Cafés, Vestibules, Kinematographen,
Theater- und Konzertsäle

FEINSTE, FACHGEMÄSSE AUSFÜHRUNG NACH EIGENEN ODER FREMDEN ENTWÜRFEN  VERTRETER AN ALLEN PLÄTZEN REFERENZENLISTE ZU DIENSTEN



GOLDENE MEDAILLE SCHWEIZ. LANDESAUSSTELLUNG 1914

JEUCH · HUBER & CO
BASEL - ZÜRICH ·



METTLACHER BODEN & WANDPLATTEN

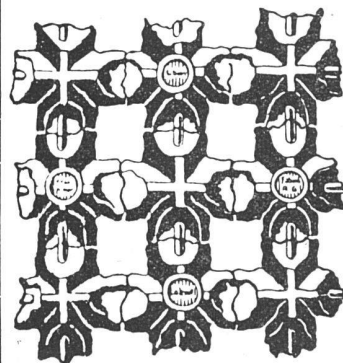
KEIM'SCHE MINERAL-FARBEN
FÜR MONUMENTALE MALEREIEN

Lager für die Schweiz:
CHR. SCHMIDT, ZÜRICH 5, Hafnerstr. 47

Neuere Ausführungen in Keim'scher Technik:

Paul Altherr:	Rathaus Rheinfelden, Fassadenmalerei
F. Boscovitz, jun.:	Naturwissenschaftliches Institut Zürich, Wandmalereien
E. Cardinaux:	Unfallversicherungs-Gebäude Luzern, Giebel-Figuren
Ch. Conradin:	Kantonalbank Chur, Wandgemälde
Ch. Conradin:	Schlachtkapelle Saas, Prättigau, Wandgemälde
P. Oswald:	Höhere Töchterchule Zürich, Wandgemälde
A. H. Pellegrini:	Schlachtkapelle St. Jakob, Basel, Wandgemälde
Ernst Rüegg:	Stadthaus Schaffhausen, Fassadenmalereien
Ernst Rüegg:	Kantonalbank Herisau, Fassadenmalereien
Aug. Schmid:	Haus zum Schwarzhorn, Stein a. Rh., Fassadenmalereien
E. Stiefel:	Bezirksgebäude Zürich, Wandgemälde

Schweizerische
Drahtziegelfabrik A.-G.
Lotzwil (Bern)



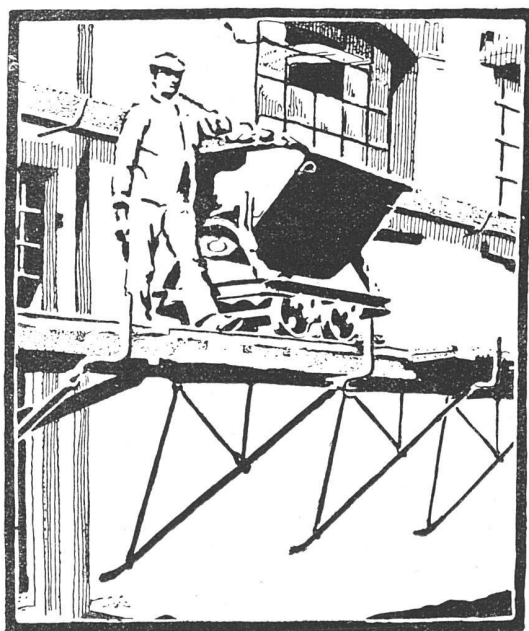
Drahtziegelgewebe

(Ziegelrabit)

♦♦ **Vorzüglicher** ♦♦
Putzmörtelträger

♦♦

Bern 1914: Goldene Medaille
Prima Referenzen - Prospektus
und Muster gratis auf Verlangen



BLITZ
GERÜSTE

DAS IDEAL ALLER GERÜSTE
(ohne Stangen) ist das

BLITZ-GERÜST

System E. Schärer

Ungehindert freier Verkehr bei Gebäude-
Renovationen, Neu- und Umbauten

MIETWEISE ERSTELLUNG

für Maurer-, Steinhauer-, Spengler-, Maler-
Arbeiten usw. durch nachstehende Baugeschäfte:

Zürich: Fietz & Leuthold	Herisau: Joh. Müller
Zürich 2: Fr. Erismann	Glarus: Rud. Stüssy-Aebly
Winterthur: M. Häring	Olten: Otto Ehrensperger
Andelfingen: E. Landolt-Frey	Solothurn: Franz Valli
Bubikon: A. Oetiker	Rheinfelden: F. Schär
Neuhausen: Jos. Albrecht	Luzern: E. Berger
St. Gallen:	Bern: G. Rieser
Sigrist, Merz & Co.	Genf: Ed. Cuénod S. A.

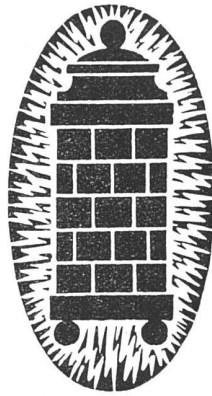
Vermietung von Trägern an Baumeister
und Private durch die

SCHWEIZERISCHE
GERÜST-GESELLSCHAFT A.-G.
ZÜRICH 7

Steinwiesstr. 86, Telefon 2134, Telegr.-Adr.: „Blitzgrüst“



**BAU
BESCHLÄGE**
BIS ZUR FEINSTEN AUSFÜHRUNG
FRITZ BLASER & CO
B A S E L



MIT BILLIGEM
NACHTSTROM
GEHEIZTE
**KACHEL
ÖFEN**

BESTES ZUVERLÄSSIGES
SYSTEM
THERMA-BODMER
G. BODMER & CO
OFEN-FABRIK / ZÜRICH 8
22 HOLBEINSTRASSE 22

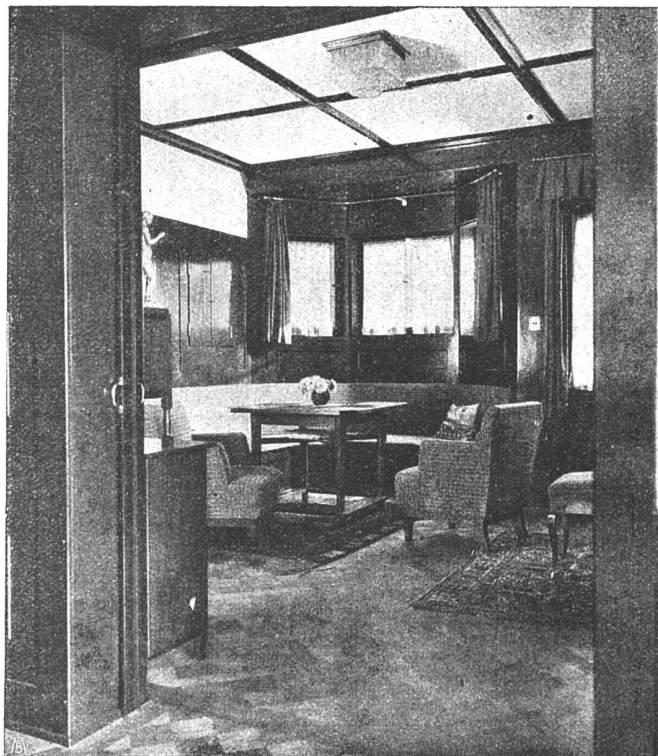
Ia. Kalkhydrat in Pulverform Säcke à 50 kg

Erstklassiges Bindemittel für Mauerwerk
Verputz / Stukkaturarbeiten / Lagerhaft
Grösste Reinheit / Sehr ausgiebig

Ia. Stückerkalk für Bauzwecke und chem. Industrie

M. Zopfi, Kalkfabrik, Netstal

Telephon 3.06 Netstal



Wohnraum mit
Eternit-Decken-
füllungen

Rittmeyer
& Furrer
Arch. B. S. A.
Winterthur

Ventilator A.-G. Stäfa



vom Fritz Wunderli, Ufer
Schweizerische Gesellschaft für Ventilatoren u. Lufttechnische Anlagen

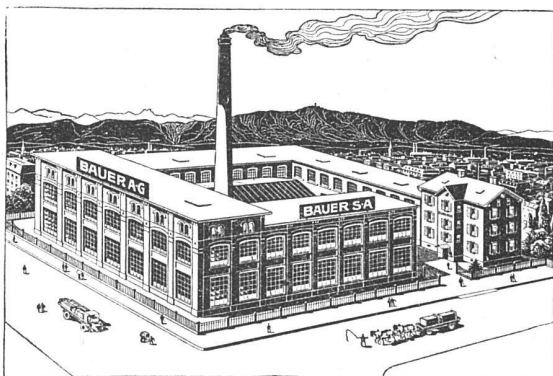
*Schrauben- und Zentrifugalventilatoren
für alle Zwecke - Lüftungsanlagen und Ent-
feuchtungsanlagen - Trocknungsanlagen - Luft-
heizungen u. allgemeine Ventilationsanlagen*

Älteste Spezialfabrik der Schweiz - Über 3000 Anlagen ausgeführt

BAUER A.-G.

ZÜRICH 6

GELDSCHRANK- U. TRESORBAU



SPEZIALITÄT:

Kassenschränke / Panzertüren / Tresors / Archiv- u.
Bibliothek-Anlagen / Bureau-Möbel aus Stahlblech



**PARALLELO
ZEICHENTISCH**

Mit einem Finger
verstellbar,
trotzdem unbedingt
zeichensicher.
Mathematisch genaueste
Schienenführung.

GEBRÜDER
SCHOLL
POSTSTRASSE 3 ZÜRICH



SCHWEIZ. MAGNETA A.-G. ZÜRICH

erstellt als Spezialität seit 20 Jahren nach eigenen Patenten

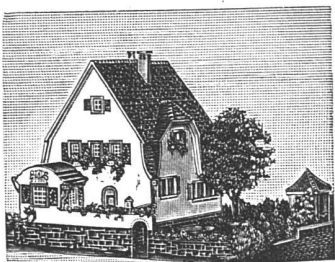
Elektrische Zentraluhrenanlagen

für Städte, Fabriken, Schulhäuser etc.

**Keine Elemente, keine Kontakte,
keine Unterhaltungskosten**

Bestbewährtes System / Langjährige Garantie / Ia. Referenzen
Automat. Gewichtsauzug

Über 100,000 Magneta-Uhren in der ganzen Welt in Betrieb



Kartonmodelle

für Hoch- & Tiefbauten
H. LANGMACK - ZÜRICH
 Forchstr. 290 - Atelier für Kartonmodelle



FRANÇOIS WYSS SÖHNE
 SOLOTHURN

Gartenbau-Geschäft

Entwurf und Ausführung
 von Gärten

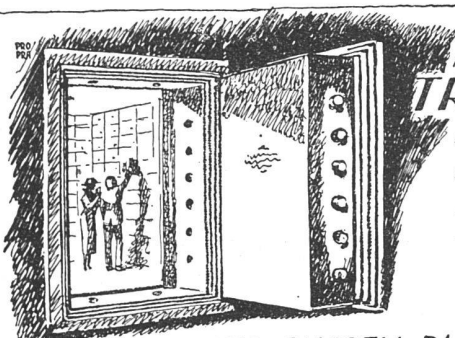
Eigene ausgedehnte
 Kulturen von Pflanzen



FEINE
 Glas-
 Firma-
 Schilder

**Fritz
 Bohe
 & Co**

Firmenschilder-Fabrik
 Birmensdorferstr. 61
 ZÜRICH 4



MODERNER
TRESORBAU

BRENNSSICHERE
**PANZER-
 KASSEN**
 SCHWERSTER-BAUART
KASSEN
 UND BÜCHER-
 SCHRÄNKE

J-GESTLE CHUR-KASSEN & PANZERFABRIK geg. 1903



ABTEILUNG
BAUKONTOR BERN
BAUKERAMIK

BAUMATERIAL-GROSSHANDLUNG
 HIRSCHENGABEN N° 7, BERN

SPEZIALGESCHÄFT
 FÜR BODEN- UND WANDPLATTEN

In der

BASLER BÜCHERSTUBE

Freiestrasse 17, Basel, kann sich
 jedermann **ohne Kaufzwang**
 über die Neuerscheinungen des
 Buch- u. Kunsthandelsorientieren.

**REGELMÄSSIGE AUSSTELLUNGEN
 MODERNER GRAPHIK
 VERKAUFLAGER DER „WALZE“**

SPONAGEL & Co., ZÜRICH

VERKAUFSBÜRO OSTSCHWEIZ DER

MARMOR-MOSAİK-WERKE

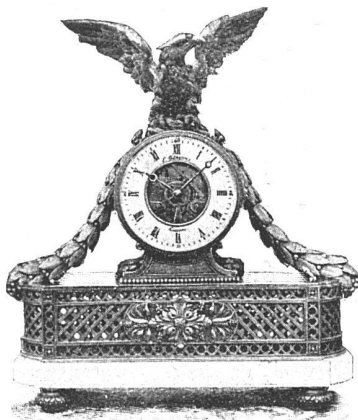
BALDEGG A.-G.

FÜR SANITÄRE ARTIKEL

*SPÜLSTEINE, WASCHTRÖGE, WASCH-
RINNEN, BADEWANNEN, WANDBEK-
KEN, CLOSETS, BEHÄLTER FÜR FA-
BRIKEN, METZGEREIEN ETC.*

ZWECKMÄSSIG!

BILLIG!



HORLOGERIE
E. GÜBELIN
1 SCHWEIZERHOFQUAI 1
LUZERN

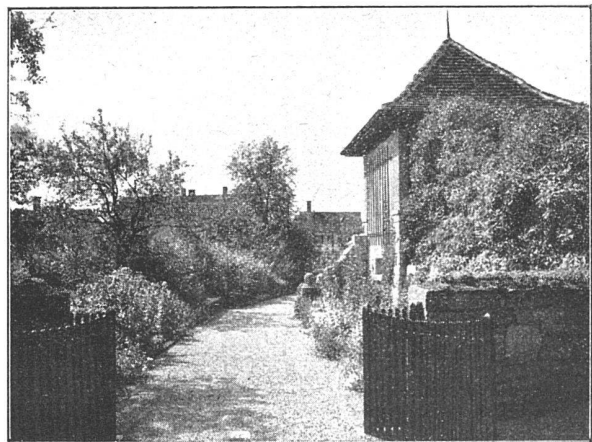
Abtlg. PENDULERIE:

Anfertigung nach eigenen
und gegebenen Entwürfen.
Grosse Auswahl in Uhren
jeder Stilart in Marmor,
Bronze, Boule, diversen
Holzarten.

GROSSUHRWERKE:

Verlangen Sie Spezial-Of-
ferte mit Angabe der für die
Kasten benötigten Masse.

TELEPHON 229



GARTENHAUS
mit Flieder und Blütenstauden

OTTO FRÖBEL'S ERBEN

Gartenarchitekten

Zürich 7

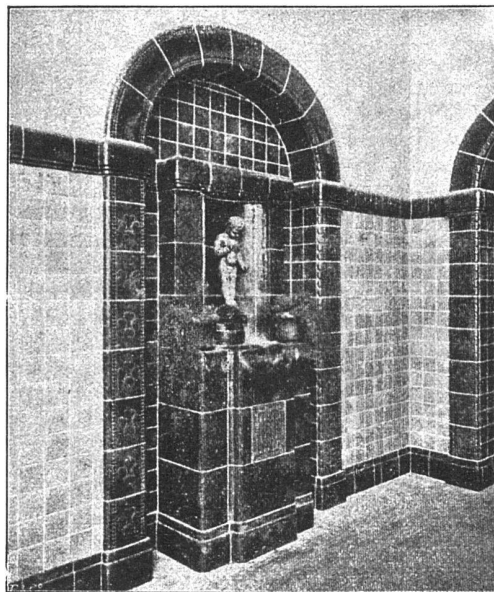


GEBRÜDER
MERTENS
ZÜRICH 7

GARTENANLAGEN
HAUSGÄRTEN
BAUMSCHULEN

MENTOR

Konrad Buchner & Co.
Zürich 4 / Platten-Beläge



CATENA- KESSEL

*Gusseiserner Grosskessel
bis 300 qm Heizfläche
für Zentralheizung und
Warmwassererzeugung*

ROVA-KESSEL 0,6 bis 3,1 qm

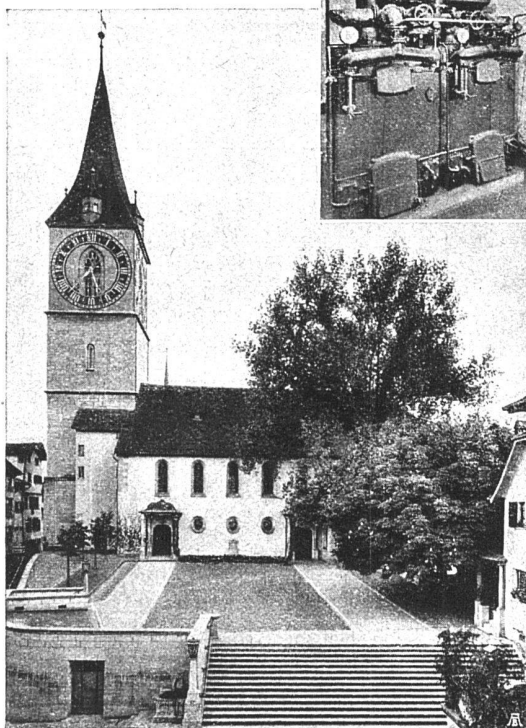
STREBEL-KESSEL 3 bis 17 qm

ECA-KESSEL 12,5 bis 40 qm

*Verlangen Sie unsere
ausführlichen Drucksachen*

**STREBELWERK
ZÜRICH 4**

Kirche St. Peter, Zürich
STREBEL-ECA-KESSEL



AUSSTELLUNGS-KALENDER

ORT	AUSSTELLUNG	WERKE	DATUM
Basel	Gewerbemuseum	Basler Künstler, retrospektive Ausstellung, Malerei und Plastik.	August-Oktober
	Kunsthalle	Graphische Blätter der Walze, wechselnde Ausstellungen, Bucheinbände, Keramik.	August-Oktober
	Basler Bücherstube, Freiestraße XIV. nat. Kunstausstellung, Riehenring-Kleinbasel	Malerei, Plastik, Kunstgewerbe, Plakatausstellung.	
Bern	Kunsthalle	Westschweizerische Künstler.	28. Sept.-26. Okt.
		Tessiner Künstler.	1.-30. Nov.
	Kunstmuseum	Gabriel Ludwig Lory und Matthias Gabriel Lory.	August-September
	Kunstsalon Ferd. Wyß, Haus z. Pfistern, Zeitglocken Kunstsalon Fr. Brand, Bahnhofplatz	W. Bangerter, Fritz Huf, A. Plattner, E. Boß und eine Spezialausstellung. Malerei: Armand Atol, Max Mayrhofer, Jos. Beilin.	Oktober Oktober
Genf	Kunstmuseum	Graphisches Werk von P. Eug. Vibert.	
	Grand Salon d'Art A. Morard, rue du Mont-Blanc, 7		
	Galerie Moos, rue du Marché, 13	Salon d'été et Expositions particulières Barraud, Berger, Blanchet, Hodler, Hummel, Robert, Alex. Soldenhoff etc.	
	C. Muriset-Gicot, place du Molard, 4	Gravures suisses anciennes.	
Glarus	Gemeindehaus	H. Blumer, Chardima, R. Ganz, Amalie Kadler, Alex. und M. Soldenhoff, Wäch.	September-Oktober
Zürich	Kunstgewerbemuseum	Bebauungspläne Muttentz und Piccard, Pictet & Cie., Genf.	September
		Gesellschaft Malerinnen und Bildhauerinnen.	Oktober
	Kunsthaus	Gesellschaft Schweiz. Maler, Bildhauer und Architekten.	Oktober
	Kunstsalon Wolfsberg, Bederstraße	Arnold Brugger, Otto Morach.	Oktober
	Galerie Bernheim-Jeune & Cie., Bahnhofstraße	Delacroix, Renoir, Cézanne, Courbet, Dautier, Manet, Pissaro, Seurat, Toulouse-Lautrec, Bonnard, Matisse, Vuillard, Marquet, W. Gimmi.	September-Oktober
	Galerie Crés, Paradeplatz	Porcelaine de Sèvres; Paul Bonifas, Verscix.	Oktober
	Galerie Neupert, Bahnhofstraße Salon Bollag, Bahnhofstraße	H. Hummel; Alte Kunst. van Dongen, Renoir, Sisley, Monet, André.	September
Winterthur	Museum	E. G. Rüegg, Karl Walser.	September-Oktober

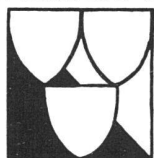
RUPPERT, SINGER & C^{IE}, ZÜRICH

GROSSGLASHANDLUNG

SPIEGELFABRIK, EIGENE SPIEGELVERSILBERUNGS-ANSTALT, GLASSCHLEIFEREI, KUNSTGLASEREI

Grosses Lager in allen Glassorten. ☛ Beste Bezugsquellen für jede Art von Fensterglas, Spiegelglas zu Schaufenstern, gerade u. gebogen. ☛ Facettierte Spiegelgläser in allen Formen, polierte Spiegelgläser zu Schiebetüren, Waggonfenstern, Autogläsern, Möbeln, Tablars. ☛ Rohgläser zu Dachverglasungen aller Art in Stärken 3-4, 5-6, 6-7, 7-8, 9-10 mm, sehr grosses Lager und grosse Auswahl in Massen. ☛ Drahtglas, bedeutendes Lager und prompte Bezüge ab Hütte. ☛ Kathedralglas, Klarglas, Ornamentglas in Weiss und Farbig, alle Muster und grosse Farbauswahl. ☛ Bodenplatten am Stück zum Zuschneiden und abgepasste Dimensionen mit Zeichnungen. ☛ Fabrikation von begehbaren u. befahrbaren Glasrösten mit prismatischen Glaseinsätzen. ☛☛☛ Prompte Lieferung der besten Produkte der Fensterglasfabrikation sowohl von unserm Lager als auch ab Hütte.

**ZÜRCHER
WERKSTATT**



**ARCHITEKT
SR. RÜTSCHI
TAI STR. 20
SEHN. 3470**

**HAUSBAU
GARTENBAU
INNENBAU**

**EINZELMOBEL
LEUCHTER
GRABMÄLER
PORZELLAN
STICKEREI
KOSTÜME
BUHNEN-
DEKORATION**

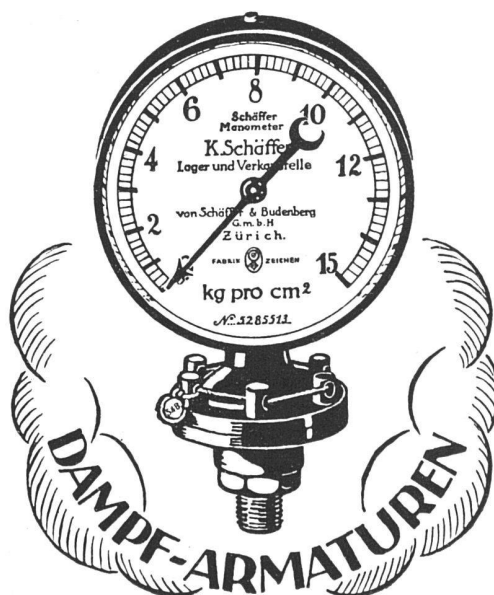
U ERDIE VERWENDUNG

von

ETERNIT

8^e broch., 16 Seiten. Preis 50 Ct.

VERLAG BENTELI A.-G., BÜMLIZ



Zentralheizungen

aller Systeme

Elektrische Heisswasseranlagen

☉ Abwärmeverwertungs- und

Trockenanlagen ☉ Fernheizwerke

Abt. Scherrer, Neunkirch (b. Schaffh.)

Gegründet 1861

UMSCHAU

Basel. Förderung der öffentlichen Kunst.

Wir nehmen Bezug auf unsern Aufsatz „Kunst und Demokratie“ im Textteil und fügen hier das Schreiben der Basler Künstler an den Großen Rat bei:

Der allmähliche Wiederbeginn friedlicher Verhältnisse und die damit zusammenhängende Inangriffnahme großer öffentlicher Bauten gibt unserer Vereinigung Veranlassung, Sie zu bitten, nach dem Muster anderer Städte auch bei uns einen jährlichen größeren Betrag für Kunstzwecke in das Budget einzusetzen. Bei der Entwicklung, die das künstlerische Leben Basels im Verlauf der letzten zehn Jahre genommen hat, erscheint es in der Tat als eine selbstverständliche Forderung, daß auch der Staat durch regelmäßige Zuziehung unserer bildenden Künstler den öffentlichen Gebäuden den ihnen zukommenden Schmuck und dadurch auch dem gesamten Kunstleben unserer Stadt einen neuen Impuls gibt. Wenn einzelne Tafelbilder und kleinere Skulpturen in den Sälen unseres Museums den ihnen entsprechenden Platz finden, so erscheint es anderseits als ein berechtigter, aber niemals befriedigter Wunsch unserer Künstler, an öffentlichen Wänden und Plätzen unserer Stadt ihre Tätigkeiten im großen entfalten zu können. Wir berufen uns dabei auf die Traditionen unseres Gemeinwesens, das in früheren Jahrhunderten Künstler selbstverständlich zu dergleichen Aufgaben heranzog und dadurch Basel zu einer Kunstzentrale machte.

Wenn so nach der künstlerischen Seite hin unsere Forderung in einen ganz besonders günsti-

gen Moment fällt, so darf anderseits auch nicht verschwiegen werden, daß dadurch auch der materiellen Notlage in unerwarteter und großzügiger Weise abgeholfen werden könnte. Wenn der Staat gerade in letzter Zeit dem Theater seine Existenz gesichert hat, so muß demgegenüber festgestellt werden, daß er trotz Eingaben bisher für die bildende Kunst, soweit sie dem öffentlichen Leben zugute kommt, nichts getan hat. Da bekanntlich auch der private Kunstsinn unserer Bevölkerung sich mehr der alten Kunst und Tradition zuwendet und für die gegenwärtig entstehende Kunst wenig Interesse übrig hat, ist es Pflicht des Staates, hier in die Lücke zu treten und dadurch im Verlauf der kommenden Jahrzehnte vielleicht die private Initiative in andere Bahnen zu lenken.

Wir bitten Sie deshalb, in Ihr jährliches Budget einen Betrag von Fr. 30,000 für Kunstzwecke einzusetzen und sprechen dabei gerne die Erwartung aus, daß Ihr zustimmender Entscheid dem gesamten baslerischen Kunstleben einen neuen starken Aufschwung geben möge.

Mit vollkommener Hochachtung
Sektion Basel der Gesellschaft schweiz. Maler,
Bildhauer und Architekten:

Der Präsident: Der Aktuar:
Albrecht Mayer. Eugen Ammann.

Der Große Rat hat den Kredit von Fr. 30,000 ohne große Diskussion mit der Zustimmung von allen politischen Fraktionen genehmigt.

GUGGENBÜHL & MÜLLER / ZÜRICH

INGENIEURBUREAU UND UNTERNEHMUNG FÜR
WASSERVERSORGUNGSBAU
FILTERBRUNNEN / TIEFBOHRUNG

APPARATE FABRIK - BAHNHOFSTR. 57
NEYER & CO. ZÜRICH
TELEPHON: SELNAU 5277



KLOSETTSPÜHLER
„STELLA“ SYST. NEYER
NEUES, VON FACHLEUTEN GLÄNZEND BEGUTACHTETES SYSTEM /
REGULIERBAR, ELEGANT U. SOLID
~~~~~ VERLANGEN SIE ~~~~~  
PROSPEKT UND PREISOFFERTE

**A. ZINNIKER**  
**BRUGG**

**Zelluloid-  
Waren-  
Fabrik**

**Zürich.** Hier haben sich eine Anzahl Bildhauer der Gesellschaft Schweiz. Maler, Bildhauer und Architekten zu einer Vereinigung „Grabmal-kunst“ zusammengeschlossen. Ihre Absicht geht dahin, Grabzeichen mit einem persönlich künstlerischen Ausdruck zu schaffen, um damit Hand in Hand mit den Bestrebungen der städtischen Behörden die Friedhöfe umzugestalten. Da das Verlangen nach einem persönlich geformten Grab-schmuck mehr und mehr erwacht, erachten wir das Vorgehen der Zürcher Künstler mit der Gründung einer bestimmten Organisation als zeitgemäß. Die Geschäftsstelle wird notiert: Uraniastr. 16, Zürich.

Das Pianohaus Jecklin hat am Geschäfts-haus am Zeltweg an der Eingangsfassade vier Bilder von Maler Karl Hügin in Rahmen angebracht. Sie nehmen in den Motiven Bezug auf das Pianohaus, sind in der Fassung künstlerisch frei, farbig fein abgewogen gehalten. Diese Bemühung um eine sorgfältige Propaganda mit künstlerischen Mitteln dürfte für ähnliche Lösungen anregend sein.

In der September-Serie des Kunsthauses Zürich kommen erstmals die sämtlichen Blätter einer Mappe von lithographierten Ansichten aus der Stadt zur Ausstellung, die der Stadtrat herausgegeben hat. Eine Auswahl wurde in der Werkbundaussstellung 1918 gezeigt. Hier sind nun sämtliche 28 Schwarz-Weißblätter und die 20 Lithographien in Farben zur Schau gestellt. Es sind dies Werke von O. Baumberger, A. Hoppeler †, E. Stiefel, Fr. Boscowits und E. E. Schlatter, Druck J. E. Wolfensberger, Zürich. Die Mappe erscheint nicht im Kunsthandel; sie ist zu Geschenkwzwecken bestimmt. Gedanke und Durchführung sind von einer neuzeitlich vorbildlichen Art. Auch andere,

kleinere Städte könnten in ähnlichen Mappenwerken und zum selben Zweck in dieser Weise unsere Graphik unterstützen und gleichzeitig wertvolle Andenken schaffen. Vereine dürften solche Mappen oder einzelne Blätter herausgeben und bei festlichen Anlässen stiften, statt in einer chronisch gewordenen Verlegenheit mit Blechsilberpokalen die Vitrinchen zu füllen. H. R.

**Ideenwettbewerb für den Bebauungsplan der Gemeinde Kriens.** Urteil des Preisgerichtes. Ein erster Preis konnte nicht erteilt werden, da keines der Projekte die aufgestellten Bedingungen so erfüllte, daß dasselbe zur endgültigen Bearbeitung empfohlen werden kann.

Drei Projekte wurden auf gleiche Stufen gestellt und denselben je ein zweiter Preis zugesprochen. Es sind das die Projekte: Nr. 5, Motto: „Ringstraße“, Verfasser: Paul Artaria, Architekt und Karl Zaeslin, Architekt, Basel; Nr. 10, Motto: „Gartenstadt“, Verfasser: Alois von Moos, Architekt, Luzern; Nr. 20, Motto: „Luft und Licht“, Verfasser: K. Liechti, Ingenieur- und Vermessungsbureau, Dietikon.

Ein dritter Preis wird erteilt dem Projekt Nr. 23, Motto: „Schauensee“, Verfasser: Moser & Schürch, Architekten, Biel.

Die drei mit dem zweiten Preis ausgezeichneten Projekte erhalten je Fr. 3000.—. Als dritter Preis wird die Summe von Fr. 1500.— zugesprochen.

Ferner wird beantragt, gemäß der Programmbestimmung VI, lit. 3, drei Projekte mit der vorgesehenen Summe von Fr. 1500.— anzukaufen.

Es sind dies die Projekte: Nr. 6, Motto: „Jäggli, so geit's“; Nr. 8, Motto: „Chrientes“; Nr. 15, Motto: „Raum für alle“.

A. & R. Wiedemar, Bern  
**Spezialfabrik für Kassen- und Tresor-Bau**

Bestbewährte Systeme, moderne Einrichtungen

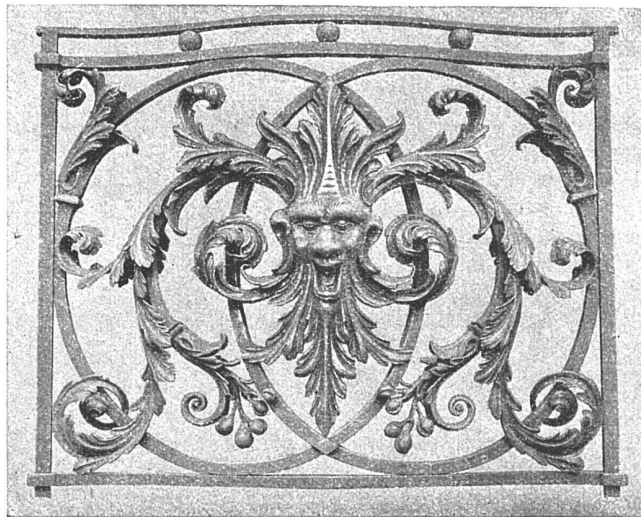
Gegr. 1862 / **Goldene Medaille S. L. A. B. 1914** / Gegr. 1862

**SHS**

VERKAUFSGENOSSENSCHAFT

**WETTBEWERB**  
**ZUR GEWINNUNG VON KÜNSTLERISCHEN REISEANDENKEN**  
**PREISSUMME FR. 2000**

AUSFÜHRLICHE WETTBEWERBSBEDINGUNGEN VERSENDET  
DIE GESCHÄFTSSTELLE SHS, SCHWANENGASSE 7, BERN



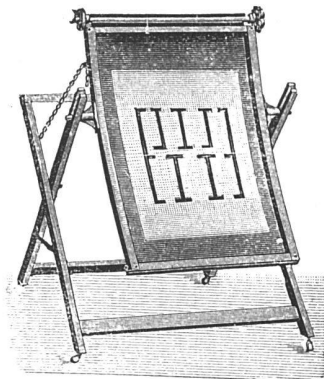
**AD. BERGNER & Co., BERN**  
**KUNSTSCHMIEDE**

**PHOTOGRAPHIE**

**Spezialität in Architektur-Aufnahmen**

Techn. Konstruktionen, Intérieur, Maschinen etc.  
Aufnahmen für Kataloge und Werke aller Art

**H. Wolf-Bender, Kappelergasse 16, Zürich**  
Atelier für Reproduktionsphotographie



**LICHTPAUS<sup>®</sup>**  
APPARATE  
LICHTPAUSMASCHINEN  
für Sonnen- und elektr.  
Belichtung

FEINSTE REFERENZEN

GEBRÜDER  
**SCHOLL**  
POSTSTRASSE 3 ZÜRICH

# Keine Gerüststangen mehr bei Verwendung des patentierten **Universal-Gerüstträger »Herkules«**

Einfachstes und schnellstes Verfahren im Eingerüsten

## HAUPTVORTEILE

gegenüber allen heutigen Systemen:

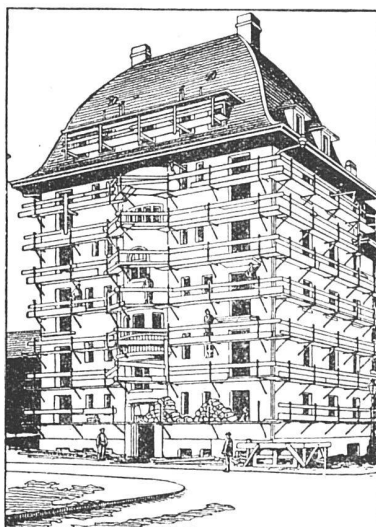
1. Die Gerüststangen fallen weg, nichts beeinträchtigt den Platz am Gebäude; rasche Montage und Wegnahme der Gerüstträger.
2. Einfache Handhabung, Zusammenlegbarkeit, daher keine Spezialarbeiter erforderlich; bequemes Transportieren.
3. Hohe Tragkraft bei unbegrenzter Wiederverwendbarkeit der Träger.
4. Keine Eisenbestandteile im Mauerwerk, daher keine Rostflecken im Verputz zu gewärtigen.
5. Überall verwendbar; in Backstein-, Bruchstein- und Haustein-Mauerwerk leicht anzubringen.
6. Festes Eingreifen im Mauerwerk durch Spezialvorrichtung, die ein Schwanken oder Herausziehen aus der Mauer verunmöglicht.

Kein Hausbesitzer, Architekt oder Baumeister versäume seine Neubauten sowie bestehende Häuser für Reparaturen mit dem bestbewährten „HERKULESGERÜST“ (ohne Stangen) zu versehen!

Übernahme kompletter Gerüstungen, Reparaturen und Verputzarbeiten.  
Verkaufs- oder mietweise Überlassung der „HERKULESTRÄGER“ für Putz-, Spengler-, Maler- und Bildhauergerüste etc.

Verlangen Sie weitere Auskunft bei

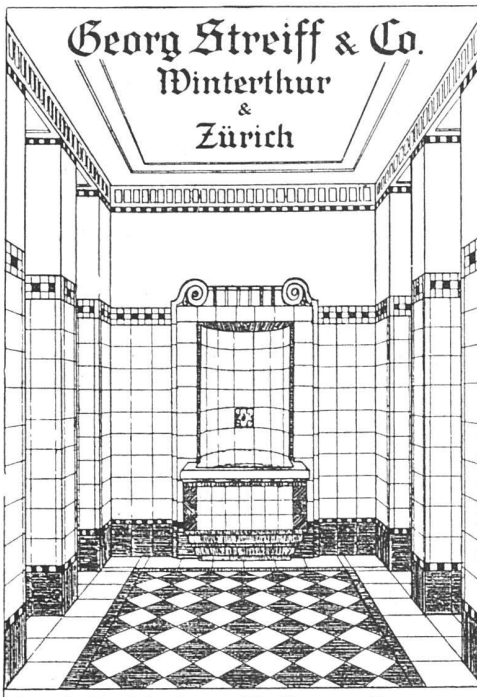
**HEINRICH HATT-HALLER, ZÜRICH**  
HOCH- UND TIEFBAU-UNTERNEHMUNG



Ansicht eines eingerüsteten Hauses



**Georg Streiff & Co.**  
Winterthur  
&  
Zürich



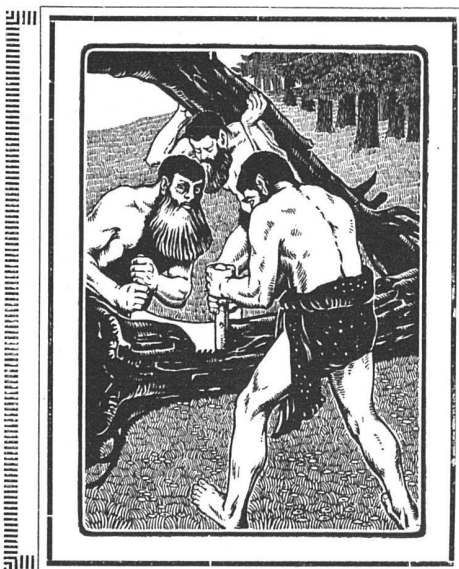
Spezialgeschäft für keramische Boden- und Wandbeläge



**BESCHLÄGE**  
FÜR BAU UND MÖBEL IN  
ERSTKLASSIGER AUSFÜHRUNG IN ALLEN  
STILARTEN UND FARBEN NACH VORHAN-  
DENEN MODELLEN ODER NACH EXTRA-  
ENTWÜRFEN, KUNSTSCHMIEDEARBEITEN  
**F. BENDER**  
OBERDORFSTRASSE 9 & 10 / ZÜRICH



**TAPETEN**  
JEDER STILART / NEUESTE KÜNSTLER-DESSINS / ERSTKLASSIGE  
AUSWAHL / PERMANENTE AUSSTELLUNG / MÖBEL-, WAND- UND  
DEKORATIONS-STOFFE  
**TAPETENHAUS C. HECKENDORN, ZÜRICH 1**  
ZÄHRINGERSTRASSE 47  
RESTEN SEHR BILLIG / ARBEITEN UNTER GARANTIE



## PARQUETS

IN ALLEN DESSINS

ENGL. BODENRIEMEN

KRALLENTÄFER

**RENER & C<sup>IE</sup> A.-G.**

SÄGEREIEIEN / PARQUETFABRIK / IM-  
PRÄGNIERANSTALTEN / KISTEN-  
KÜBEL- UND PACKFASSFABRIK /

**BIEL-BÖZINGEN**



JEAN SEEGER · ST. GALLEN · TEL. 179

— NACHF. V. F. SEEGER-RIETMANN —

FENSTERFABRIK · KUNSTVERGLASUNG  
BAUSCHREINEREI

SPEZIALITÄT: SCHIEBEFENSTER

## SCHWEIZERISCHE STRASSEN- BAUUNTERNEHMUNG A.-G.

(AEERLI-MAKADAM- UND ASPHALTWERKE)

LAUPENSTRASSE 8 **BERN** TELEPHON 54.54, 54.72

Asphalt- und  
Pflasterungsarbeiten  
jeder Art

Strassen-  
walzungen  
mit und ohne  
Materiallieferung

Walzen-  
vermiefungen  
von 1,2-14 Tonnen

Steinbrecherei

Filiale **LAUSANNE**  
TELEPHON 20.28

Filiale **ZÜRICH**  
TEL. HOTTINGEN 43.81

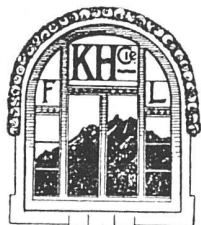
VERLANGEN SIE OFFERTEN UND REFERENZEN  
SCHWEIZ. LANDESAUSSTELLUNG BERN 1914: SILBERNE MEDAILLE



**TECHNIK  
INDUSTRIE**

KÜNSTLERISCHE  
ENTWÜRFE UND  
DRUCKSACHEN  
JEDER ART

GEBR. TREICHLER  
ATELIER FÜR WERBENDE KUNST  
BAHNHOFSTRASSE 73  
ZÜRICH  
TELEPHON. SEL. 7060

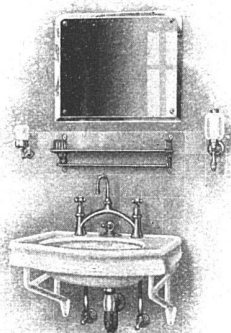


## A. KAMER-HERBER :: LUZERN

Fensterfabrik und mech. Schreinerei

:::: Spezialität: Schiebefenster-Fabrikation ::::

Telephon 530 ..... Telegr. Kamerherber



## TROESCH & Co., BERN

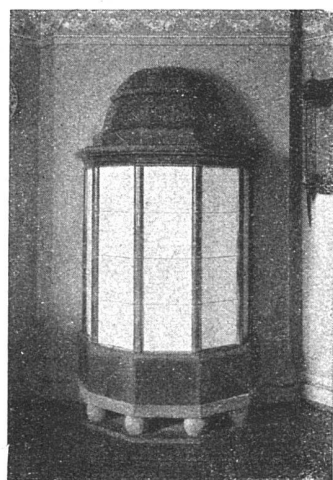
ENGROS-HAUS FÜR  
GESUNDHEITSTECHNISCHE  
WASSERLEITUNGS-ARTIKEL

PERMANENTE MUSTER-AUSSTELLUNG



## Elektrische **Licht- und Kraft-**

Anlagen für moderne Wohn- und Geschäftshäuser  
**E. GROSSENBACHER & Co., ST. GALLEN**



### **Kachelöfen**

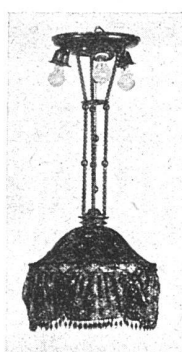
in jeder Ausführung

**Kamine  
 Wandbrunnen  
 Baukeramik**

**Ofenfabrik Kohler A.-G.  
 Mett bei Biel**

## Hch. KEUL, ST. GALLEN O **Werkstätte für Glasarbeiten**

BAUSCHREINEREI UND HOBELWERK



**A. LIPP, ST. GALLEN**  
**HOLZLAMPEN-**  
**FABRIK FÜR**  
**ELEKTRISCHE**  
**BELEUCHTUNG**

**EIGENE LAMPENSCHIRM-**  
**FABRIKATION**

## **M. KREUTZMANN - ZÜRICH**

RÄMISTRASSE 37

Buchhandlung für  
**Kunst, Kunstgewerbe u. Architektur**  
 Auswahlendungen - Grosses Lager

## **G. MEIDINGER & Co., BASEL**

FABRIKATION VON ELEKTROMOTOREN UND VENTILATOREN



### **Lüftungs-Anlagen**

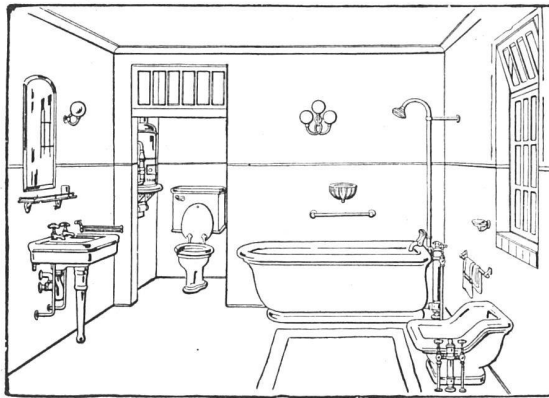
für Schulen, Kirchen, Spitäler,  
 Hotelküchen, Theater, Museen usw.

### **Centrifugal-Ventilatoren**

für Nieder-, Mittel- und Hoch-  
 druck, geräuschlos laufend, mit  
 äusserst geringem Kraftverbrauch

### **Entstaubungs-Anlagen · Luftfilter**

PRIMA REFERENZEN IM IN- UND AUSLAND



**BAUSPENGLEREI UND INSTALLATIONEN  
MODERNE SANITÄRE ANLAGEN  
ALFRED GRIEDER, LIESTAL**

## Kempf & Cie., Herisau

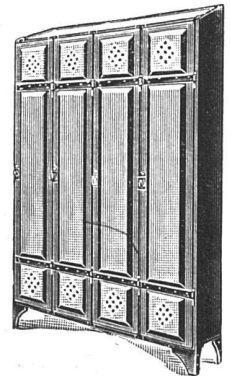
Aeltestes  
Geschäft dieser  
Branche

Für  
alle Betriebe  
passend

Mit Prospekten  
zu Diensten

Solide  
Ausführung

Billige Preise



Eiserne  
**Arbeiterkleider-Schränke**

## ZÜRICH Lavater- A. MESSERLI Effinger- BERN strasse 61 strasse 4a

Gegründet 1876 — Älteste Lichtpausanstalt der Schweiz — Gegründet 1876

Lichtpauspapiere, eigenes, mehrfach diplomiertes Fabrikat Lichtkopien, auf blauem, weissem und braunem Grund  
Lichtpausapparate, div. Systeme, pneumat. u. elektrische Plandruck, Trockendruckverfahren, schwarz und farbig

**Spezialfabrik für Lichtpauspapiere**

## Akt. Ges. „UNION“ in Biel

FABRIK IN METT

*Erste schweizerische Fabrik für  
elektrisch geschweißte Ketten*

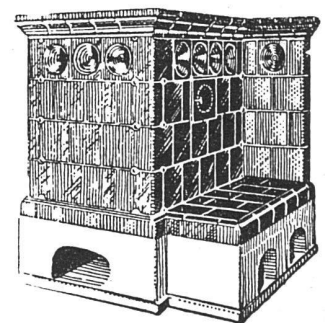
+ PATENT NR. 27199

### Ketten aller Art

für industrielle u. landwirtschaftl. Zwecke

Größte Leistungsfähigkeit  
Ketten von höchster Tragkraft

NB Handelsketten nur durch Eisenhandlungen zu beziehen



## Joh. Weibel-Jöhl Ofenbaugeschäft

Gürtelstr. Chur Tel. 247

Kachelöfen  
für alle Heizungsarten

Cheminées  
Plattenbeläge

Goldene Medaille  
Bündnerische Gewerbeausstellung  
Chur 1913

**AKTIENGESELLSCHAFT  
CARL HARTMANN  
BIEL  
ROLLADEN-FABRIK**



Stahlblech-Rolladen / Holz-Rolladen / Roll-Jalousien / Roll-Schutzwände  
Scheren-Gitter / Eiserne Schaufenster-Anlagen /

**Kataloge**

ein- und mehrfarbig, werden sauber und in moderner Ausstattung in kurzer Frist angefertigt in der ♦ ♦ ♦ ♦

Buch- und Kunstdruckerei  
Benteli A.-G., Bümpliz



Beleuchtungskörper  
Bronzearbeiten

**WALTER  
HUGENTOBLE**  
ST. GALLEN  
TELEPHON 3389

**ATELIER  
FÜR  
TYPISCHE  
ENTWÜRFE**

**J. Rukstuhl, Basel**

erstellt auf Grundlage vieljähriger Erfahrung

**Centralheizungen**

aller Systeme

Warmwasser — Niederdruckdampf etc.

**WILH.  
BAUMANN  
HORGEN**



**Rolladen. Rolljalousien.  
Jalousieladen. Rollschutzwände**

Gegründet  
**1860**



# Theodor Bertschinger



Hoch- und Tiefbau-  
Unternehmung

Lenzburg und Zürich

Muschelsandsteinbruch  
„Steinhof“

OTHMARSINGEN

(Marine Molasse)

Lieferung von:

ROH- & HAUSTEINEN

in gelblicher und bläulicher Färbung

Dekorative Struktur

Warmer Ton

## REFERENZENZEN:

„Peterhof“ und „Leuenbank“, Parade-  
platz, Zürich / Geschäftshaus „Singer“,  
Marktplatz, Basel / Verwaltungsgebäude  
Piccard, Pictet & Cie., Genf, u. v. a. m.



**Bergmann & Pfaff**  
Bildhauer / Zürich 8

Baurstrasse 15

empfehlen sich für Entwürfe u.  
Ausführungen von Bildhauer-  
arbeiten in Stein und Holz,  
Bronze etc., Antragarbeiten.

## Gemesserte und geschälte Furniere

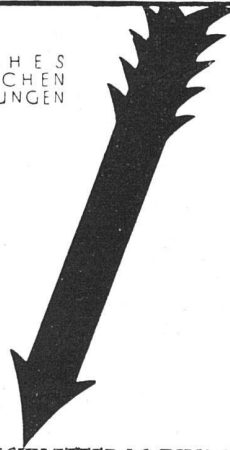
in verschiedenen  
Holzarten und  
Dimensionen



Goldene Medaille  
Bern 1914

**S. Lanz, Rohrbach-Bern**  
Furnier- und Sägewerke

CLICHES  
DETOUCHES  
ZEICHNUNGEN



BAIMED & SCHWITTED AG BUSAG  
GRAPH WERKSTATTEN BERN ZÜRICH

VERLANGEN SIE

## DUROLIN - HOLZBEIZEN

WENN SIE IHRE WÜNSCHE BEFRIEDIGT WISSEN WOLLEN. / OFFERTE UND MU-  
STER VON DER ERSTEN SCHWEIZERISCHEN SPEZIALFABRIK VON HOLZBEIZEN

H. BÖHME-STERCHI, LIEBEFELD-BERN

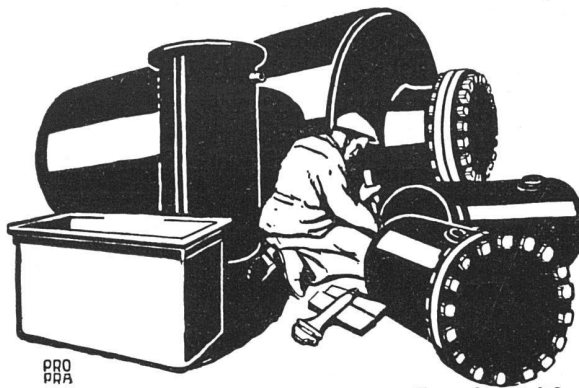
## OTTO MAYER

**Sandsteinfabrik  
Steinmehl- und  
Terrazzowerk  
BÜRGLEN (THG.)**

Liefern von  
**Kunststeinen, Muschel-  
kalk-Duft, St. Margreter,  
Andeer** in dekorativer Struktur.  
**Garteneinzäunung** nach  
Patent, solid, kunstgerecht, billig.

**Trinkwasserbrunnen**  
in reichster Ausführung.

Im Betrieb: **Steinbearbei-  
tungsmaschinen**  
System Otto Mayer, Bürglen.  
Grösste Leistungsfähigkeit.



**Blechwaren - Fabrik  
& Apparatenbau-Anstalt**  
**Rich. Bertrams**  
Vogesenstr. 101 **Basel** Telefon 1196

## ZENTRALHEIZUNGEN

erstellen **MOERI & CIE. / ZENTRALHEIZUNGS-FABRIK / LUZERN**

## E. Weidmann & Co.

Holz-Bildhauerei und Drechslerei  
Hülhelmerstr. 53 **Basel** Telefon No. 3241



Spezialität:  
**Elektr. Beleuchtungskörper in Holz**

**J. Brun & Co.**  
**Nebikon**  
Telegr.: Brun-Nebikon-Teleph. 12

**Hebezeuge,**  
**Ketten-, Stiften- und**  
**Baummaschinen-Fabrik**

## SCHREINEREI-WERKSTÄTTEN / LENZBURG

### ALFRED HÄCHLER

EINZELAUFTRÄGE UND GESAMTE INNENEINRICHTUNGEN NACH  
EIGENEN UND GEGEBENEN ENTWÜRFEN IN FEINSTER AUSFÜHRUNG

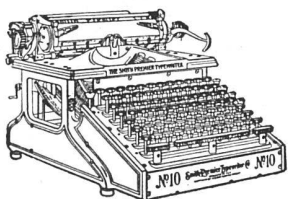


**Gotthard Arnet & Joh. Vonarburg**Telephon 1260 **Steinhauergeschäft** Telephon 1260**Luzern und Horw**

Bureau in Luzern

Spezialität: **Horwer Stein :: Eigener Steinbruch****REFERENZEN**Hotel Montana  
H.H. Schubiger & Co.  
Schulhaus St. Karli  
Stiftskirche  
St. Pauluskirche  
Schulhaus Horw  
Schulhaus SarnenSchulhaus Ruswil  
Parterre Hotel Storchen Bern  
Universität Zürich 250 m<sup>2</sup>  
Moosmatt-Schulhaus Luzern  
Verwaltungsgebäude der  
Schweizer. Unfallversiche-  
rungsanstalt Luzern.**MAX ULRICH**  
**ZÜRICH 1****SPEZIALGESCHÄFT FÜR  
FEINE BAUBESCHLÄGE**

Permanente Ausstellung / Gediegene Auswahl  
in alten Modellen und altfranzösischen Stil-Arten  
/ Bronzes d'Art und Kunstschmiede-Arbeiten /  
Anfertigung von Beschlägen nach Zeichnungen

**SMITH PREMIER**

die unverwüstliche  
Schreibmaschine mit  
**deutscher Volltastatur**

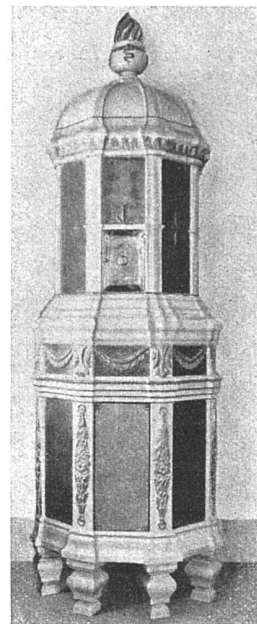
10—20% Mehrleistung gegenüber  
engl. Tastatur mit Umschaltung

**SMITH PREMIER TYPEWRITER CO**

ZÜRICH - BASEL

**BERN**  
Bärenplatz 6

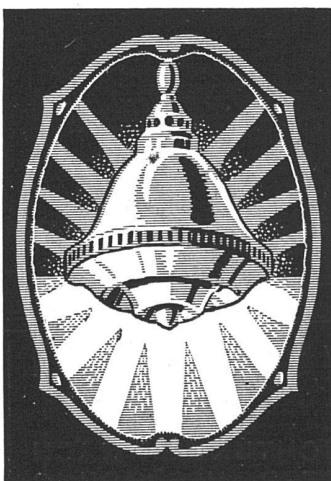
GENÈVE - LAUSANNE



KERAMISCHE WERKSTÄTTEN  
**GEBRÜDER MANTEL**  
**ELGG**

**KACHELÖFEN**

FÜR HOLZ-, KOHLEN- U.  
SPEZ. ELEKTR. HEIZUNG  
BAUKERAMIK / BRUNNEN  
CHEMINÉES / MAJOLIKEN

**Ritter & Uhlmann****Basel**

Fabrikation elektrischer  
**Beleuchtungs-Körper**



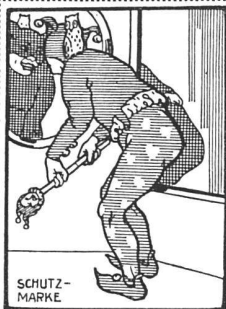
Spezialität:

**Diffusoren-Lampen**

patentiert in allen Staaten



**JAKOB BECKER, CHUR**  
**GARTENBAUGESCHAFT**  
**GARTENTECH. BUREAU.**



**ALFR. GIESBRECHT / BERN**  
NACHFOLGER VON GEBR. GIESBRECHT

**SPIEGELFABRIKATION  
GLASSCHLEIFEREI  
MÖBELGLASEREI**

GEGRÜNDET 1884 / TELEPHON 18.97 / HELVETIASTR. 17

Abonnieren Sie

**„DAS WERK“**

Monatsausgabe  
jährlich 12 reich illustrierte Hefte zu  
Fr. 18.- das Jahr

Verlag:  
„Das Werk“ A.-G., Bümpliz

**J. RAVICINI  
SOLOTHURN**  
TELEPHON 3.08



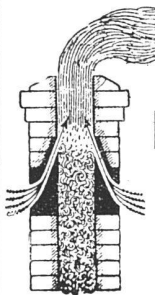
Flach- und dekorative  
GIPSER-ARBEITEN

FLACH-  
U. DEKORATIONS-  
MALEREI

TAPETEN

Kunstgerechte Ausführung  
Prompte Bedienung

Die geehrten Abonnenten  
sind gebeten, bei ihren Be-  
stellungen stets auf „Das  
Werk“ Bezug zu nehmen.



**EIN BLICK ÜBERZEUGT**

VON DER WIRKUNG DES

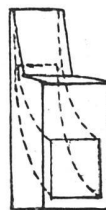
**KAMINEINSATZES „SIMPLEX“**

PT. No. 67200

EINFACHSTE, BESTE, BILLIGSTE U. ÄSTHETISCH  
EINWANDFREIESTE ART DER VERBESSERUNG  
DES ZUGES VON HAUS- UND FABRIKKAMINEN

PROSPEKTE GRATIS UND FRANKO

BETONBAUG. - JACOB TSCHOPP, BASEL - TELEPH. 414



**MARMORARBEITEN  
GRANITFASSADEN  
GRABSTEINE**

ALFRED SCHMIDWEBER'S ERBEN  
ZÜRICH DIETIKON

**Diplolith- u. Zementstein-Fabrik Dietikon E. G.**

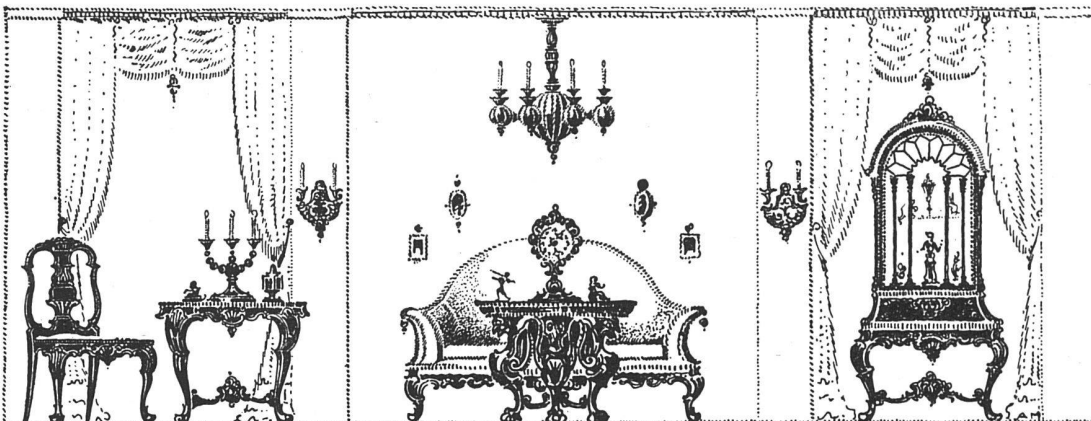
**Abteilung KORKFABRIK**

Modernst eingerichtete Fabrik dieser Branche in der Schweiz  
Fabrikation von **Korkplatten** und **-Schalen**  
zur Isolierung gegen Kälte- und Wärmeverluste

- I. MARKE F, zur Isolierung **gegen Kälteverluste**
- II. MARKE C, zur Isolierung **gegen Wärmeverluste**
- III. MARKE N, zur Isolierung  
**gegen Erschütterungen und Geräusche**

Prospekte und Kataloge gratis auf Verlangen

**ZENTRALHEIZUNGEN SANITÄRE  
JOS. MEISTER - SOLOTHURN ANLAGEN  
TELEPH. 3.81**



**BESSERE-SITZMÖBEL**  
TISCHE-IN-ALLEN  
STYLARTEN  
BELEUCHTUNGS-  
KÖRPER-IN-HOLZ

**A. DREHER & CIE.**  
INNEN ARCHITEKTUR  
KUNSTGEWERBLICHES  
ETABLISSEMENT.  
GOTTlieben THURGAU BRIENZ BERN  
188 28

**COMPLETE/ALON**  
BILDHAUEREI  
DRECH/LEREI  
FEINE MÖBELGAR-  
NITUREN E-C-T

**W. HODLER, ARCHITEKT**  
MURTENSTR. 29 BERN. TEL. N° 12

ATELIER  
FÜR  
MODERNE  
GRÄBALKUNST



AKTIENGESELLSCHAFT

**CARL FREI & CIE**  
RORSCHACH & WINTERTHUR



erstellen unter Garantie  
**BADER CLOSETS,**  
**KLÄRANLAGEN,**  
Waschküchen-Einrichtungen  
Verlangen Sie Kataloge.

## A.=G. Domo / Aktiengesellschaft / Schaffhausen

### Abteilung: Planolith=Werke

Fabrikation fugenloser,  
feuersicherer und schalldämpfender  
Kunstholz=Böden  
von einfachster bis zur feinsten  
Ausführung

Telephon Nr. 604  
Telegr. Adresse:  
Planolithwerke

Spezialität;  
Fabrik=Böden  
Linoleum=Imitation  
Linoleum=Unterlagen