

Zeitschrift: Das Werk : Architektur und Kunst = L'oeuvre : architecture et art
Band: 6 (1919)

Werbung

Nutzungsbedingungen

Die ETH-Bibliothek ist die Anbieterin der digitalisierten Zeitschriften auf E-Periodica. Sie besitzt keine Urheberrechte an den Zeitschriften und ist nicht verantwortlich für deren Inhalte. Die Rechte liegen in der Regel bei den Herausgebern beziehungsweise den externen Rechteinhabern. Das Veröffentlichen von Bildern in Print- und Online-Publikationen sowie auf Social Media-Kanälen oder Webseiten ist nur mit vorheriger Genehmigung der Rechteinhaber erlaubt. [Mehr erfahren](#)

Conditions d'utilisation

L'ETH Library est le fournisseur des revues numérisées. Elle ne détient aucun droit d'auteur sur les revues et n'est pas responsable de leur contenu. En règle générale, les droits sont détenus par les éditeurs ou les détenteurs de droits externes. La reproduction d'images dans des publications imprimées ou en ligne ainsi que sur des canaux de médias sociaux ou des sites web n'est autorisée qu'avec l'accord préalable des détenteurs des droits. [En savoir plus](#)

Terms of use

The ETH Library is the provider of the digitised journals. It does not own any copyrights to the journals and is not responsible for their content. The rights usually lie with the publishers or the external rights holders. Publishing images in print and online publications, as well as on social media channels or websites, is only permitted with the prior consent of the rights holders. [Find out more](#)

Download PDF: 13.01.2026

ETH-Bibliothek Zürich, E-Periodica, <https://www.e-periodica.ch>

durch die Cliché-Fabrikation manchen wertvollen Aufschluß erteilen kann. Zahlreiche Beispiele erläutern die knappen und klaren Ausführungen, die die Möglichkeiten schaffen, den Leuten mit der Zeit auch mit den künstlerischen Forderungen beizukommen, wozu die Kenntnis des Technischen unbedingt Voraussetzung ist.

Die Neugestaltung der Zeichenlehrerbildung in der Schweiz. Entwurf zur Schaffung einer eidg. Prüfungsinstitution für Zeichenlehrer auf Grund des Beschlusses der Konferenz der kantonalen Erziehungsdirektoren am 16. Oktober 1915. Von Emil Baumann. Art. Institut Orell Füßli, Zürich.

In klarer und eindrucklicher Weise wird in der kleinen Schrift das Postulat begründet, daß die Zeichenlehrerbildung auf eine ganz andere Stufe gehoben werden muß. Im Zeichnen wie in der Musik herrschen bei uns noch Zustände, die längst unhaltbar geworden sind. Die Forderung einheitlicher eidgenössischer Prüfungen scheint hier wirk-

lich der einzig richtige und wünschbare Ausweg. Allen, die sich für diese Fragen, die mit der gesamten Bewegung der Schulreform aufs engste zusammenhängen, interessieren, seien auf das lesenswerte Büchlein hingewiesen.

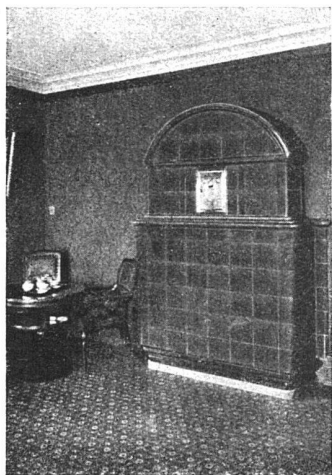
Vorschriften für Einrichtung und Betrieb von Personen- und Warenaufzügen, mit Anhang: Vorschläge über Abnahme und Überwachung von Aufzügen (vom 13. Februar 1919), aufgestellt im Einvernehmen mit schweizerischen Aufzugsfabriken.

In der Reihe der „Normen des schweizerischen Ingenieur- und Architekten-Vereins“ sind diese neuesten „Vorschriften“ erschienen und erhältlich. Die häufigen Unfälle, die im Aufzugsverkehr immer noch vorkommen, haben die Notwendigkeit einer derartigen Normierung gezeigt, und es ist zu erwarten, daß durch diese Publikation, die auch den Architekten, als in ihr Gebiet einschlagend, empfohlen sei, die Zuverlässigkeit und Gefahrlosigkeit der Aufzüge gesteigert werde.

VERLANGEN SIE

DUROLIN - HOLZBEIZEN

WENN SIE IHRE WÜNSCHE BEFRIEDIGT WISSEN WOLLEN. / OFFERTE UND MUSTER VON DER ERSTEN SCHWEIZERISCHEN SPEZIALFABRIK VON HOLZBEIZEN
H. BÖHME-STERCHI, LIEBEFELD-BERN



Kachelöfen

in jeder Ausführung

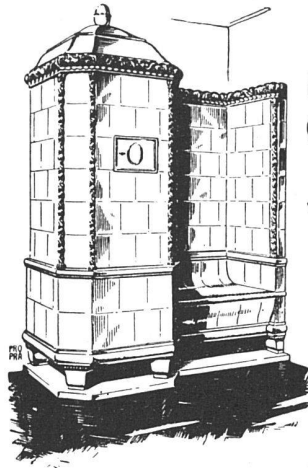
**Kamine
Wandbrunnen
Baukeramik**

**Ofenfabrik Kohler A.-G.
Mett bei Biel**

Transparente Detail- Zeichenpapiere

Werkstatt-Zeichenpapiere
Farbige Ton-Zeichenpapiere
Lichtpaus- und Millimeterpapiere
Zeichenkartons
Skizzenblocks
Alles Zeichenmaterial
für technische Zeichenbüros

—
GEBRÜDER
SCHOLL
POSTSTRASSE 3 ZÜRICH



Unsere elektrischen WÄRME-SPEICHER ÖFEN

in Kacheln für Wohnhäuser, Säle, etc. haben sich während zweier Winterbetriebe vorzüglich bewährt. Elektr. Einbau Pat. Bachmann & Kleiner Oerlikon. Nur Nachtstrom-Akkumulation zum niedrigsten Tarife. Dauer der Speicherung 15-16 Stunden, ausreichend zur Vollheizung eines jeden Raumes ohne Tagesstromzufuhr. Vorzügliche Referenzen. Ratschläge und Kostenberechnungen bereitwilligst.

FRITZ LANG & CO. OFENFABRIK
ZÜRICH 2
SEESTR. 24
TELEPHON SELNAU
2683



TAPETEN

JEDER STILART / NEUESTE KÜNSTLER-DESSINS / ERSTKLASSIGE AUSWAHL / PERMANENTE AUSSTELLUNG / MÖBEL-, WAND- UND DEKORATIONS-STOFFE

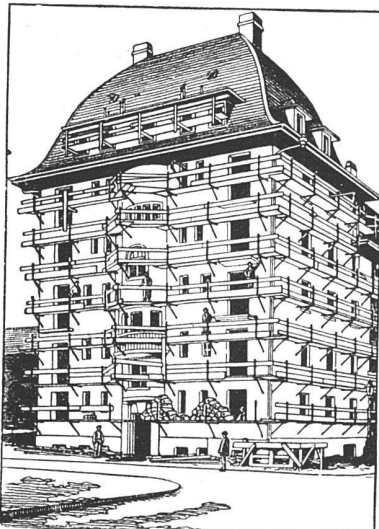
TAPETENHAUS C. HECKENDORN, ZÜRICH 1

ZÄHRINGERSTRASSE 47

RESTEN SEHR BILLIG / ARBEITEN UNTER GARANTIE

Keine Gerüststangen mehr bei Verwendung des patentierten Universal-Gerüstträger »Herkules«

Einfachstes und schnellstes Verfahren im Eingerüsten



Ansicht eines eingerüsteten Hauses

HAUPTVORTEILE

gegenüber allen heutigen Systemen:

1. Die Gerüststangen fallen weg, nichts beeengt den Platz am Gebäude; rasche Montage und Wegnahme der Gerüstträger.
2. Einfache Handhabung, Zusammenlegbarkeit, daher keine Spezialarbeiter erforderlich; bequemes Transportieren.
3. Hohe Tragkraft bei unbegrenzter Wiederverwendbarkeit der Träger.
4. Keine Eisenbestandteile im Mauerwerk, daher keine Rostflecken im Verputz zu gewärtigen.
5. Überall verwendbar; in Backstein-, Bruchstein- und Haustein-Mauerwerk leicht anzubringen.
6. Festes Eingreifen im Mauerwerk durch Spezialvorrichtung, die ein Schwanken oder Herausziehen aus der Mauer verunmöglicht.

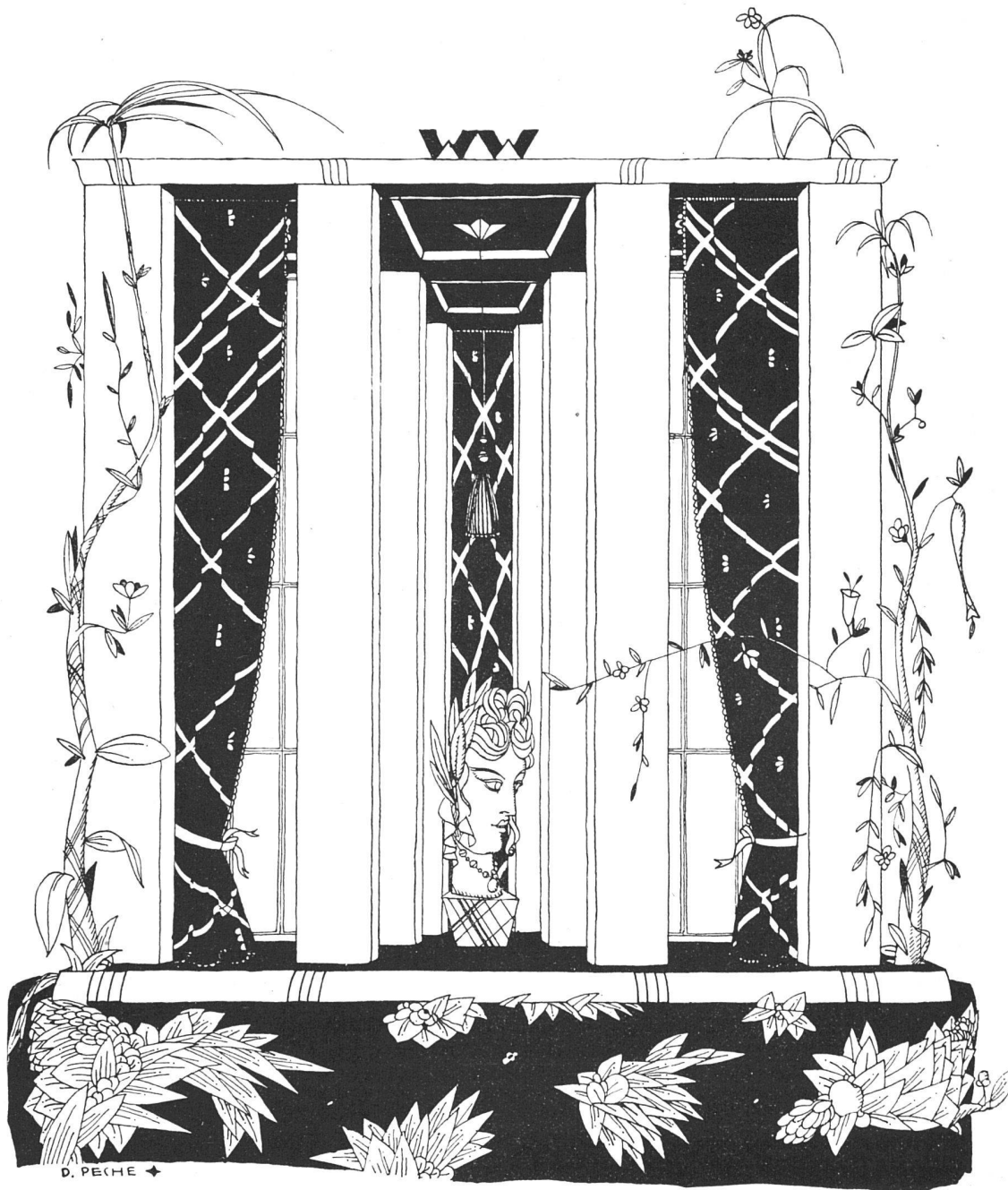
Kein Hausbesitzer, Architekt oder Baumeister versäume seine Neubauten sowie bestehende Häuser für Reparaturen mit dem bestbewährten „HERKULESGERÜST“ (ohne Stangen) zu versehen!

Übernahme kompletter Gerüstungen, Reparaturen und Verputzarbeiten. Verkaufs- oder mietweise Überlassung der „HERKULESTRÄGER“ für Putz-, Spengler-, Maler- und Bildhauergerüste etc.

Verlangen Sie weitere Auskunft bei

HEINRICH HATT-HALLER, ZÜRICH

HOCH- UND TIEFBAU-UNTERNEHMUNG



WIENER WERKSTÄTTE A.G. ZÜRICH I

DIREKTION MODE, STOFFABTEILUNG: BAHNHOFSTR. 1 • TELEPHON: SELNAU 49.53
KUNSTGEWERBEABTEILUNG: BAHNHOFSTRASSE 12 • TELEPHON: SELNAU 18.96

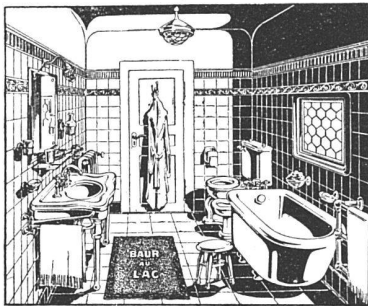
Hektor Schlatter & Co., St. Gallen

S. W. B.

Werkstätten für feine Schreinerarbeiten

**Gesamter
Innenausbau in
gediegener Ausführung
u. in jeder beliebigen Holzart.
Übernahme von Laden- u. Geschäfts-
haus-Einrichtungen. :: Hallen-
und Stockwerktreppen
in erstklassigem
Material**

Prima Referenzen :: Reichassortiertes Holzlager



W. WEDER & Cie

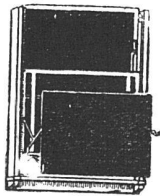
ST. GALLEN



**Sanitäre
Anlagen**

**Waschküchen-
Einrichtungen**

BLOCHLINGER.



CARL SCHWEIZER / BASEL

FABRIKATION DER BEIDSEITIG BENUTZBAREN

WANDTAFEL

PATENTIERT

BREVETÉ

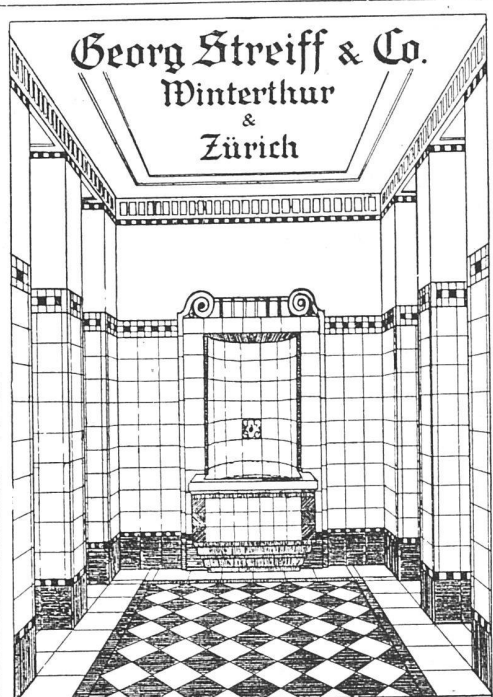
**Glaserarbeiten
Schiebefenster
Doppelrahmenfenster**

**C. KAUTER'S ERBEN
ST. GALLEN**

Werkstätten für
**GIPSEREI
STUKKATUR**

**H. SCHMITZ
ST. GALLEN**

Werkstätten für
**MALEREI
DEKOR. KUNST**



Georg Streiff & Co.
Winterthur
&
Zürich

Spezialgeschäft für keramische Boden- und Wandbeläge



BESCHLÄGE
FÜR BAU UND MÖBEL IN
ERSTKLASSIGER AUSFÜHRUNG IN ALLEN
STILARTEN UND FARBEN NACH VORHAN-
DENEN MODELLEN ODER NACH EXTRA-
ENTWÜRFEN, KUNSTSCHMIEDEARBEITEN

F. BENDER
OBERDORFSTRASSE 9 & 10 / ZÜRICH

Haben Sie Bedarf an **PLAN-KOPIEN** (Heliographie, Plandruck, Zinkdruck, ein- und mehrfarbig)
Wenn ja, wenden Sie sich gefl. an die **oder TECHNISCHEN PAPIEREN**
LICHTPAUS- & PLANDRUCK-ANSTALT ED. AERNI-LEUCH, BERN



**ETER
NIT**

Buchstaben
für Facaden u.
Schilder, in jeder
Farbe u. Schriftart

**Ernst
Bode
& Co**

Firmenschilderfabrik
Birmensdorferstr. 61
ZÜRICH 4

J. Brun & Co

Nebikon
Telegr.: Brun-Nebikon-Teleph. 12



Hebezeuge,
Ketten-, Stiften- und
Baumaschinen-Fabrik

BELEUCHTUNGSKÖRPER

**ERNST
SCHEER
HERISAU**
FABRIK FÜR
EISENKONSTRUKTION
BAUSCHLOSSEREI
& KUNSTSCHMIEDE



MAX ULRICH
ZÜRICH 1

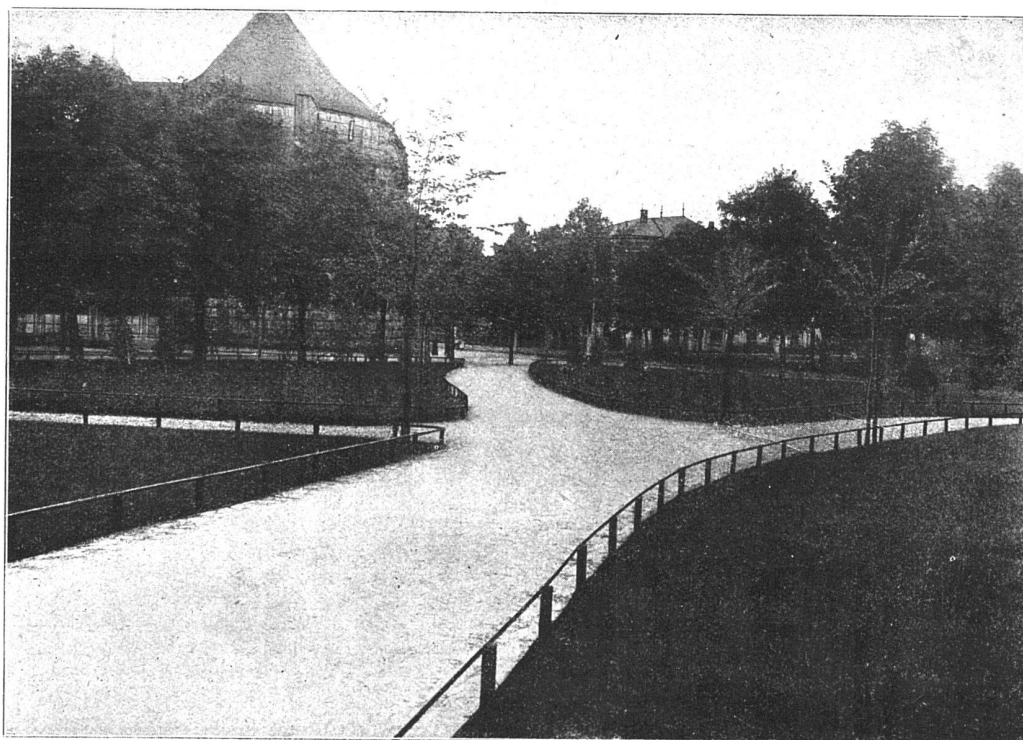
**SPEZIALGESCHÄFT FÜR
FEINE BAUBESCHLÄGE**

Permanente Ausstellung / Gediegene Auswahl
in alten Modellen und altfranzösischen Stil-Arten
/ Bronzes d'Art und Kunstschmiede-Arbeiten /
Anfertigung von Beschlägen nach Zeichnungen

Beste Bezugsquelle für

Parquet und Bauschreinerarbeiten

MÖBELFABRIK & PARQUETERIE A.-G.
IN DOTZIGEN



STADTGARTEN IN SOLOTHURN

Schweiz. Strassenbau-Unternehmung A.-G., Bern Teleph. 54.54

Aeberli-Makadam • Asphalt-Beläge • Pflästerungen
Filialen in Zürich (Tel. Hottingen 43.81), Lausanne (Tel. 20.28)

FELIX BULACH / ST. GALLEN

MÜHLENSTEG 2 KISTENFABRIK WALLSTRASSE 12

TELEPHONNUMMER: 13.10, POSTSCHECKKONTO: IX. 1889

MECH. BAU- UND MÖBELSCHREINEREI

J. SCHMIDHEINY & C^{IE} HEERBRUGG

(Ranton St. Gallen)

liefern salpeterfreie

BACKSTEINE aller Arten, von größter Druckfestigkeit. Festigkeit gemäß den Normen des Schweizerischen Ingenieur- und Architekten-Vereins wird mindestens garantiert.

PORÖSE PLATTEN für Scheidewände, Boden- u. Wandbeläge. Sehr leichtes, nagelbares, vollständig schallsicheres Produkt. Bester und billigster Ersatz für Kork usw.

DECKEN - HOHLKÖRPER System Simplex, System Pfeiffer.

BEDACHUNGSMATERIALIEN in Naturrot u. engobiert

Referenzen, Muster und Prüfungsatteste stehen zur Verfügung.



JAKOB BECKER, CHUR
GARTENBAUGESCHAFT
GARTENTECH. BUREAU.

Ia. Kalkhydrat in Pulverform Säckchen à 50 kg

Erstklassiges Bindemittel für Mauerwerk
Verputz / Stukkaturarbeiten / Lagerhaft
Grösste Reinheit / Sehr ausgiebig

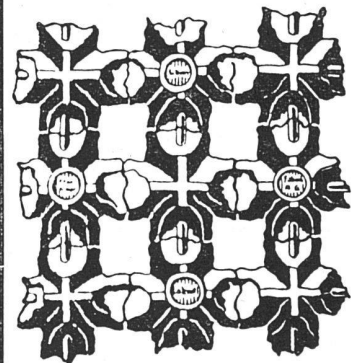
Ia. Stückerkalk für Bauzwecke und chem. Industrie

M. Zopfi, Kalkfabrik, Netstal

Telephon 3.06 Netstal



Schweizerische
Drahtziegelfabrik A.-G.
Lotzwil (Bern)



Drahtziegelgewebe

(Ziegelrabitze)

♦♦ Vorzüglicher ♦♦
Putzmörtelträger

♦♦♦

Bern 1914: Goldene Medaille
Prima Referenzen - Prospektus
und Muster gratis auf Verlangen

Gemesserte und geschälte Furniere in verschiedenen Holzarten und Dimensionen



Goldene Medaille
Bern 1914

S. Lanz, Rohrbach-Bern
Furnier- und Sägewerke

Bau- und Möbel-Werkstätten **W. SCHAFFER-HOFMANN, BURGDORF**

**Gesamter Innen-Ausbau
in gediegener Ausführung**



Bergmann & Pfaff
Bildhauer / Zürich 8

Baurstrasse 15

empfehlen sich für Entwürfe u.
Ausführungen von Bildhauer-
arbeiten in Stein und Holz,
Bronze etc., Antragarbeiten.

OTTO MAYER **Sandsteinfabrik** **Steinmehl- und** **Terrazzowerk** **BÜRGLEN (THG.)**

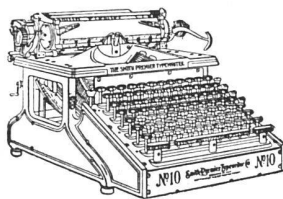
Liefern von
Kunststeinen, Muschel-
kalk-Duft, St. Margreter,
Andeer in dekorativer Struktur.
Garteneinzäunung nach
Patent, solid, kunstgerecht, billig.

Trinkwasserbrunnen
in reichster Ausführung.
Im Betrieb: **Steinbearbei-**
tungsmaschinen
System Otto Mayer, Bürglen.
Grösste Leistungsfähigkeit.

Bei Adressänderungen

bitten wir die geehrten Abonnenten, nebst der neuen auch
die alte Adresse anzugeben. Der Verlag, Das Werk N.º 6.

SMITH PREMIER



die unverwüstliche
Schreibmaschine mit
deutscher Volltastatur

10–20% Mehrleistung gegenüber
engl. Tastatur mit Umschaltung

SMITH PREMIER TYPEWRITER CO

ZÜRICH - BASEL

BERN
Bärenplatz 6

GENÈVE - LAUSANNE

Akt-Ges. „UNION“ in Biel

FABRIK IN METT

*Erste schweizerische Fabrik für
elektrisch geschweißte Ketten*

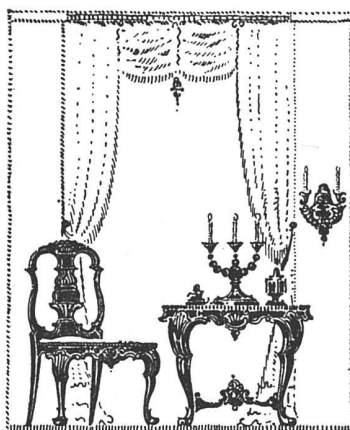
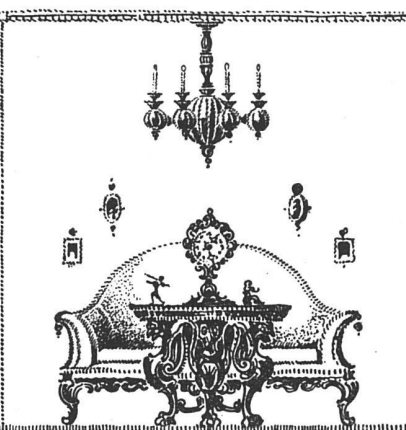
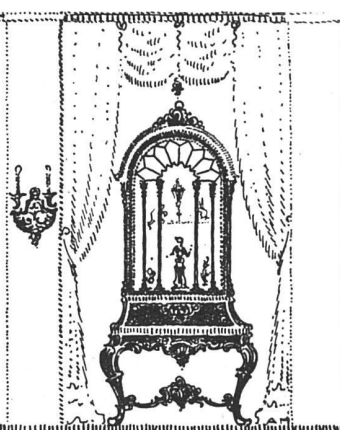
+ PATENT N.º 27199

Ketten aller Art

für industrielle u. landwirtschaftl. Zwecke

Größte Leistungsfähigkeit
Ketten von höchster Tragkraft

...NB. Handelsketten nur durch Eisenhandlungen zu beziehen

		
<p>BESSERE-SITZMÖBEL TISCHE-IN-ALLEN STYLARTEN BELEUCHTUNGS- KÖRPER-IN-HOLZ</p>	<p>A. DREHER-CIE. INNEN ARCHITEKTUR KUNSTGEWERBLICHES- ETABLISSEMENT. GOTTLIEBEN THURGAU BRIENZ BERN 188 28</p>	<p>COMPLETE/ALON BILDHAUEREI DRECH/LEREI FEINE MÖBELGAR- NITUREN ECT.</p>



EIN BLICK ÜBERZEUGT
VON DER WIRKUNG DES
KAMINEINSATZES „SIMPLEX“
+ PT. No. 67 200
EINFACHSTE, BESTE, BILLIGSTE U. ÄSTHETISCH
EINWANDFREIESTE ART DER VERBESSERUNG
DES ZUGES VON HAUS- UND FABRIKKAMINEN
PROSPEKTE GRATIS UND FRANKO
BETONBAUG. - JACOB TSCHOPP, BASEL - TELEPH. 414



Benötigen Sie

TAPETEN?

Die Firma
F. Genoud & Cie in Bern
Speidergasse 12, gegenüber der Hauptpost, bietet Ihnen
hervorragende Auswahl. Größtes Lager
am Platz Bern. Verlangen Sie unsere Muster. Teleph. 3578.

J. RAVICINI
SOLOTHURN
TELEPHON 3.08

◆

Flach- und dekorative
GIPSER-ARBEITEN

FLACH-
U. DEKORATIONS-
MALEREI

TAPETEN

Kunstgerechte Ausführung
Prompte Bedienung

Verlag Benteli A.-G., Bümpliz

Einfache
schweiz. Wohnhäuser
mit 290 Abbildungen und 6 Beilagen Fr. 4.80

ELEKTRO-MECHAN.

REPARATUR-WERKSTÄTTE ZÜRICH

Limmatstrasse 275 / Eisenbahn-
station Altstetten b/Zürich

BURKHARD & HILTPOLD, ZÜRICH 5

Telephon: Seinau 74.09
Telegrammadresse: Elektromechan.

**Reparatur, Umwicklung, Umtausch, Kauf, Verkauf und Vermietung
elektrischer Maschinen, Motoren, Transformatoren, Ventilatoren usw.**