

Zeitschrift: Das Werk : Architektur und Kunst = L'oeuvre : architecture et art
Band: 6 (1919)

Sonstiges

Nutzungsbedingungen

Die ETH-Bibliothek ist die Anbieterin der digitalisierten Zeitschriften auf E-Periodica. Sie besitzt keine Urheberrechte an den Zeitschriften und ist nicht verantwortlich für deren Inhalte. Die Rechte liegen in der Regel bei den Herausgebern beziehungsweise den externen Rechteinhabern. Das Veröffentlichen von Bildern in Print- und Online-Publikationen sowie auf Social Media-Kanälen oder Webseiten ist nur mit vorheriger Genehmigung der Rechteinhaber erlaubt. [Mehr erfahren](#)

Conditions d'utilisation

L'ETH Library est le fournisseur des revues numérisées. Elle ne détient aucun droit d'auteur sur les revues et n'est pas responsable de leur contenu. En règle générale, les droits sont détenus par les éditeurs ou les détenteurs de droits externes. La reproduction d'images dans des publications imprimées ou en ligne ainsi que sur des canaux de médias sociaux ou des sites web n'est autorisée qu'avec l'accord préalable des détenteurs des droits. [En savoir plus](#)

Terms of use

The ETH Library is the provider of the digitised journals. It does not own any copyrights to the journals and is not responsible for their content. The rights usually lie with the publishers or the external rights holders. Publishing images in print and online publications, as well as on social media channels or websites, is only permitted with the prior consent of the rights holders. [Find out more](#)

Download PDF: 05.04.2026

ETH-Bibliothek Zürich, E-Periodica, <https://www.e-periodica.ch>

Das politische Plakat. Im Verlag „Das Plakat“, Charlottenburg, ist soeben eine Publikation erschienen, betitelt, „Das politische Plakat“, mit dem Vermerk: herausgegeben in amtlichem Auftrage. Sie enthält Reproduktionen von Flugschriften und Plakaten aus den bewegten Zeiten der Berliner Revolution. Flugblätter, die nicht bloß in den Worten wohlwogen sind, sondern die in der Anordnung der Schrift, im Herausheben, im zündenden Rot neben dem Blau oder Schwarz von einer Sorgfalt sprechen, die der Erwähnung verdient. Gute, vornehme Drucksachen sind es, gerade weil sie so einfach sind, ohne jedes Beiwerk, weil sie in der Wahl der Type oder in der gezeichneten Schrift

eine besondere Bemühung verraten. Und dies in Ankündigungen, die bloß dem Tag zu dienen haben. Aber eben gerade weil sie unbedingt an diesem Tage, zur bestimmten Stunde packen mußten, weil das Geschick von Hunderttausenden auf dem Spiele stand — darum eben diese besondere Bemühung, nicht bloß um das Wort, sondern eine Bemühung um das Augenfällige, um den Schriftsatz, um das Herausheben und um das Augenfälligste, um die Zeichnung im Plakat. Augenzeugen haben die Wirkung dieser Anzeigen auf die Massen miterlebt und bezeugt. Wir verweisen auf unsern Begleittext: „Politik und Straße“ und auf die beiden Abbildungen von H. Fuchs und C. Klein. H. R.

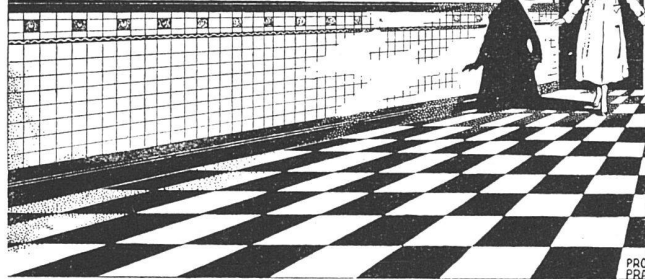
GUGGENBÜHL, MÜLLER & Co., ZÜRICH

ERSTELLEN

ZENTRALHEIZUNGEN ALLER SYSTEME, LÜFTUNGS-,
WARMWASSERBEREITUNGS- & SANITÄRE ANLAGEN
FÜR WOHNHÄUSER, VILLEN, HOTELS, SCHULHÄUSER, SPITÄLER UND FABRIKEN

AUSZEICHNUNG AN DER SCHWEIZ. LANDESAUSSTELLUNG, BERN: GOLDENE MEDAILLE

JEUCH · HUBER & CO
BASEL - ZÜRICH ·



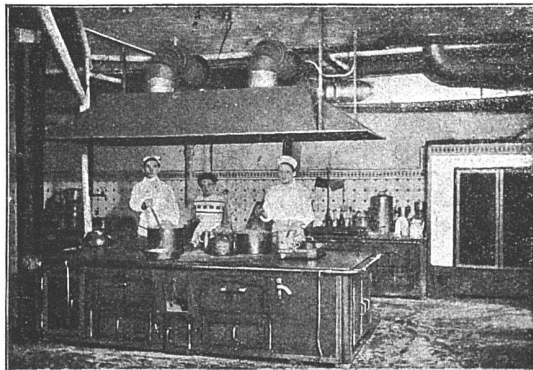
METTLACHER BODEN & WANDPLATTEN

A. ZINNIKER
BRUGG

**Zelluloid-
Waren-
Fabrik**

G. MEIDINGER & Co., BASEL

FABRIKATION VON ELEKTROMOTOREN UND VENTILATOREN



Lüftungs-Anlagen

für Schulen, Kirchen, Spitäler,
Hotelküchen, Theater, Museen usw.

Centrifugal-Ventilatoren

für Nieder-, Mittel- und Hoch-
druck, geräuschlos laufend, mit
äusserst geringem Kraftverbrauch

Entstaubungs-Anlagen · Luftfilter

PRIMA REFERENZEN IM IN- UND AUSLAND

Die „Freiheit der öffentlichen Kunstkritik“
und der Artikel 141 des bernischen Strafgesetzbuches. Eine prinzipielle Untersuchung an Hand eines konkreten Falles, von Emil Hegg. Bern 1919. Druck und Verlag von Neukomm & Zimmermann.

Wir glauben auf das kleine, temperamentvolle Schriftchen hier nachdrücklich hinweisen zu müssen. Nicht des Streitobjektes wegen, sondern weil der Verfasser in geistreicher Weise die Frage prinzipiell beleuchtet, ob der Künstler wirklich nie zu einer Gegenwehr ausholen kann. Die Frage ist unseres Erachtens von der selben Bedeutung wie das Urheberrecht, das heute die Gemüter in Auf-

regung hält. Wir denken dabei ganz besonders auch an die Musik, an den reproduzierenden Künstler, der nicht wie der bildende oder schreibende das Urteil der Zeit überlassen kann. Die Kritik wird immer ein notwendiges Übel oder vielmehr eine üble Notwendigkeit sein, aber soll man deshalb nicht die Vorschläge zur möglichen Besserung doppelt lebhaft begrüßen?

Kantonales Gewerbemuseum in Bern.
50. Jahresbericht über das Jahr 1918. Nichts läßt die Unhaltbarkeit der gegenwärtigen Zustände am bernischen Gewerbemuseum deutlicher zum Bewußtsein kommen, als dieser dringende Notschrei, der an Stelle eines freudigen Jubiläumsberichtes, wie er nach einem halbhundert Jahren sonst üblich ist,

A. & R. Wiedemar, Bern
Spezialfabrik für Kassen- und Tresor-Bau

Bestbewährte Systeme, moderne Einrichtungen
Gegr. 1862 / **Goldene Medaille S. L. A. B. 1914** / Gegr. 1862

Gebrüder Bucher
Burgdorf

Teleph. 360

Technisches Bureau

Auskunft, Devis
Expertisen

Elektr. Installationen
und **Bedarfsartikel**

WILH. BAUMANN HORGEN

Rolladen. Rolljalousien.
Jalousieladen. Rollschutzwände

Gegründet
1860

RUPPERT, SINGER & C^{IE}, ZÜRICH

GROSSGLASHANDLUNG

SPIEGELFABRIK, EIGENE SPIEGELVERSILBERUNGS-ANSTALT, GLASSCHLEIFEREI, KUNSTGLASEREI

Grosses Lager in allen Glassorten. ☉ Beste Bezugsquellen für jede Art von Fensterglas, Spiegelglas zu Schaufenstern, gerade u. gebogen. ☉ Facettierte Spiegelgläser in allen Formen, polierte Spiegelgläser zu Schiebetüren, Waggonfenstern, Autoglacen, Möbeln, Tablars. ☉ Rohgläser zu Dachverglasungen aller Art in Stärken 3-4, 5-6, 6-7, 7-8, 9-10 mm, sehr grosses Lager und grosse Auswahl in Massen. ☉ Drahtglas, bedeutendes Lager und prompte Bezüge ab Hütte. ☉ Cathedralglas, Klarglas, Ornamentglas in Weiss und Farbig, alle Muster und grosse Farbauswahl. ☉ Bodenplatten am Stück zum Zuschneiden und abgepasste Dimensionen mit Zeichnungen. ☉ Fabrikation von begehbaren u. befahrbaren Glasrösten mit prismatischen Glaseinsätzen. ☉☉ Prompte Lieferung der besten Produkte der Fensterglasfabrikation sowohl von unserm Lager als auch ab Hütte.

erscheint. Es ist beschämend für die Bundesstadt, daß sie durch eine durchgreifende Reorganisation, deren erster unerläßlicher Schritt die Verstaatlichung wäre, ihr Gewerbemuseum bisher noch nicht auf die Höhe herauf bringen konnte, auf der die fast aller andern größeren und vieler kleineren Städte der Schweiz längst sind. Aller gute Wille wird zuschanden, kleine Anläufe zur Einführung von neuer Hausindustrie, wie z. B. der Spanflechtereie im Oberland, kommen mangels der dürftigsten Mittel nicht über bescheidenste Anfänge hinaus. Hoffentlich findet der neugewählte Präsident des Verwaltungsrates, der am Gewerbewesen mehr als jeder frühere interessiert ist, Zeit und Energie, die versprochenen Reformen in absehbarer Frist durchzuführen.

Vergesellschaftung industrieller Betriebe,
von S. Herzog, Ingenieur. „Aus Technik und

Wissenschaft“, Nr. 3. 1919. Zürich, Rascher & Co. Fr. 3.—

Der Verfasser sucht den Nachweis zu erbringen, daß dieses brennende Tagesproblem mit friedlichen Mitteln erreichbar wäre, daß ein dauerndes Einvernehmen zwischen Arbeitnehmern und Arbeitgebern denkbar ist. Es sollte nur Mitarbeiter geben, die mit Arbeitsfreudigkeit am Werk beteiligt sind. Es wird der Nachweis erbracht, daß die höchste Rentabilität dann erzielt wird, wenn alle Mitarbeiter aus ihr Nutzen ziehen.

Das Reklame-Cliché und seine Vorteile. Aus der Praxis der Reproduktions- und Drucktechnik. Von Hans Eckstein. Zürich, Selbstverlag.

Es ist ein praktischer Ratgeber für alle, die in den Fall kommen, in Zeitschriften oder Zeitungen zu inserieren, und denen dieser kleine Führer

EISENBETON

PROJEKTE, KOSTENVORANSCHLÄGE, BAULEITUNG
BRÜCKEN, RESERVOIRS, DECKEN, FOUNDATIONEN, LEITUNGSMASTEN

J. BOLLIGER & C^{IE} / ZÜRICH 2

TÖDISTRASSE 65 / **INGENIEURBUREAU** / TEL. SELNAU 1263
STATISCHE BERECHNUNGEN VON HOLZ-, STEIN- UND EISENKONSTRUKTIONEN

Theodor Bertschinger



Hoch- und Tiefbau-
Unternehmung

Lenzburg und Zürich

Muschelsandsteinbruch
„Steinhof“
OTHMARSINGEN
(Marine Molasse)

Lieferung von:
ROH- & HAUSTEINEN
in gelblicher und bläulicher Färbung
Dekorative Struktur
Warmer Ton

REFERENZEN:
„Peterhof“ und „Leuenbank“, Paradeplatz, Zürich / Geschäftshaus „Singer“, Marktplatz, Basel / Verwaltungsgebäude Piccard, Pictet & Cie., Genf, u. v. a. m.



U. ADANK
ARCHITEKT
BAUGESCHAFT
FÜR
HOCH- & TIEFBAU
IN
LANGENTHAL
HALE-RUEG/AU.

PROJEKTIERUNGEN VON
BAUTEN ALLER ART
STATISCHE BERECHNUNG
UND AUFFÜHRUNG VON
„ARMIRT. BETON.“
„CHALETBAUTEN.“

durch die Cliché-Fabrikation manchen wertvollen Aufschluß erteilen kann. Zahlreiche Beispiele erläutern die knappen und klaren Ausführungen, die die Möglichkeiten schaffen, den Leuten mit der Zeit auch mit den künstlerischen Forderungen beizukommen, wozu die Kenntnis des Technischen unbedingt Voraussetzung ist.

Die Neugestaltung der Zeichenlehrerbildung in der Schweiz. Entwurf zur Schaffung einer eidg. Prüfungsinstitution für Zeichenlehrer auf Grund des Beschlusses der Konferenz der kantonalen Erziehungsdirektoren am 16. Oktober 1915. Von Emil Baumann. Art. Institut Orell Füßli, Zürich.

In klarer und eindrucklicher Weise wird in der kleinen Schrift das Postulat begründet, daß die Zeichenlehrerbildung auf eine ganz andere Stufe gehoben werden muß. Im Zeichnen wie in der Musik herrschen bei uns noch Zustände, die längst unhaltbar geworden sind. Die Forderung einheitlicher eidgenössischer Prüfungen scheint hier wirk-

lich der einzig richtige und wünschbare Ausweg. Allen, die sich für diese Fragen, die mit der gesamten Bewegung der Schulreform aufs engste zusammenhängen, interessieren, seien auf das lesenswerte Büchlein hingewiesen.

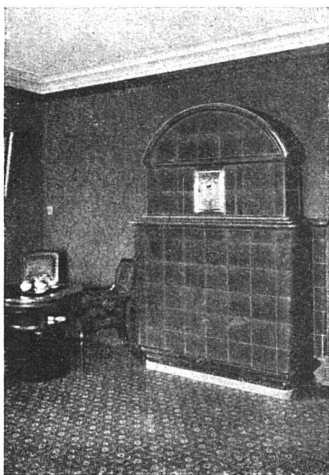
Vorschriften für Einrichtung und Betrieb von Personen- und Warenaufzügen, mit Anhang: Vorschläge über Abnahme und Überwachung von Aufzügen (vom 13. Februar 1919), aufgestellt im Einvernehmen mit schweizerischen Aufzugsfabriken.

In der Reihe der „Normen des schweizerischen Ingenieur- und Architekten-Vereins“ sind diese neuesten „Vorschriften“ erschienen und erhältlich. Die häufigen Unfälle, die im Aufzugsverkehr immer noch vorkommen, haben die Notwendigkeit einer derartigen Normierung gezeigt, und es ist zu erwarten, daß durch diese Publikation, die auch den Architekten, als in ihr Gebiet einschlagend, empfohlen sei, die Zuverlässigkeit und Gefahrllosigkeit der Aufzüge gesteigert werde.

VERLANGEN SIE

DUROLIN - HOLZBEIZEN

WENN SIE IHRE WÜNSCHE BEFRIEDIGT WISSEN WOLLEN. / OFFERTE UND MUSTER VON DER ERSTEN SCHWEIZERISCHEN SPEZIALFABRIK VON HOLZBEIZEN
H. BÖHME-STERCHI, LIEBEFELD-BERN



Kachelöfen

in jeder Ausführung

**Kamine
Wandbrunnen
Baukeramik**

**Ofenfabrik Kohler A.-G.
Mett bei Biel**

Transparente **Detail- Zeichenpapiere**

Werkstatt-Zeichenpapiere
Farbige Ton-Zeichenpapiere
Lichtpaus- und Millimeterpapiere
Zeichenkartons
Skizzenblocks

Alles Zeichenmaterial
für technische Zeichenbüros

—
GEBRÜDER
SCHOLL
POSTSTRASSE 3 ZÜRICH