

**Zeitschrift:** Das Werk : Architektur und Kunst = L'oeuvre : architecture et art  
**Band:** 6 (1919)

## **Werbung**

### **Nutzungsbedingungen**

Die ETH-Bibliothek ist die Anbieterin der digitalisierten Zeitschriften auf E-Periodica. Sie besitzt keine Urheberrechte an den Zeitschriften und ist nicht verantwortlich für deren Inhalte. Die Rechte liegen in der Regel bei den Herausgebern beziehungsweise den externen Rechteinhabern. Das Veröffentlichen von Bildern in Print- und Online-Publikationen sowie auf Social Media-Kanälen oder Webseiten ist nur mit vorheriger Genehmigung der Rechteinhaber erlaubt. [Mehr erfahren](#)

### **Conditions d'utilisation**

L'ETH Library est le fournisseur des revues numérisées. Elle ne détient aucun droit d'auteur sur les revues et n'est pas responsable de leur contenu. En règle générale, les droits sont détenus par les éditeurs ou les détenteurs de droits externes. La reproduction d'images dans des publications imprimées ou en ligne ainsi que sur des canaux de médias sociaux ou des sites web n'est autorisée qu'avec l'accord préalable des détenteurs des droits. [En savoir plus](#)

### **Terms of use**

The ETH Library is the provider of the digitised journals. It does not own any copyrights to the journals and is not responsible for their content. The rights usually lie with the publishers or the external rights holders. Publishing images in print and online publications, as well as on social media channels or websites, is only permitted with the prior consent of the rights holders. [Find out more](#)

**Download PDF:** 11.01.2026

**ETH-Bibliothek Zürich, E-Periodica, <https://www.e-periodica.ch>**

# Koh-i-noor Bleistifte

sind immer noch **unerreicht**



## KAEGI & EGLI / ZÜRICH 2

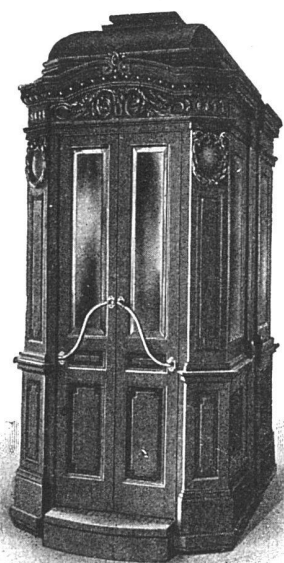
TEL. S. 1892

Vertrauenshaus für  
Erstellung elektr.

SEESTR. 289

### Hausinstallationen

für Beleuchtungs-, Koch- u. Heizzwecke



# AUFZÜGE

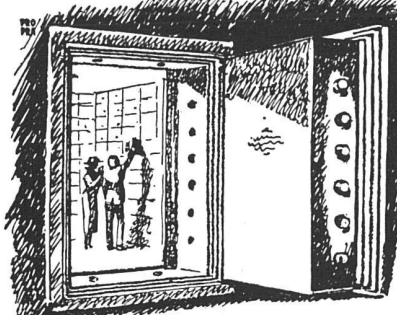
**liefern in modernster Ausstattung  
für alle Betriebsarten**

## SCHINDLER & C<sup>IE</sup> LUZERN

Gegr. 1874

Telephon 873

Wir bitten unsere Leser, bei Bestellungen auf Grund hierin  
enthaltener Anzeigen sich stets auf „Das Werk“ zu beziehen.



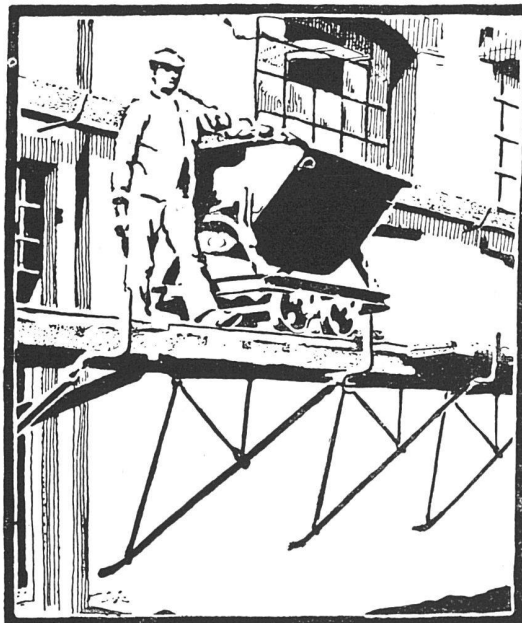
**MODERNER  
TRESORBAU**  
BRENNSSICHERE  
**PANZER-  
KASSEN**  
SCHWERSTER-BAUART  
**KASSEN**  
UND BÜCHER-  
SCHRÄNKE  
**J-GESTLE CHUR-KASSEN & PANZERFABRIK** gegr. 1903

**PHOTOGRAPHIE**  
**Spezialität in Architektur-Aufnahmen**  
Techn. Konstruktionen, Intérieur, Maschinen etc.  
Aufnahmen für Kataloge und Werke aller Art  
**H. Wolf-Bender**, Kappelergasse 16, **Zürich**  
Atelier für Reproduktionsphotographie

**Gartenbautechnisch und kaufmännisch  
gebildeter junger Mann** mit reichen Erfahrungen  
auf dem Gebiete Gartenbau **sucht** auf kommenden Herbst  
**passende Stellung.**  
Chiffre M. O. 760 an „Das Werk“, Bern-Bümpliz.



Elektrische  
**Ventilatoren**  
Klein-Motoren  
**Schindler & Cie**  
Luzern



**BLITZ  
GERÜSTE**

**DAS IDEAL ALLER GERÜSTE**  
(ohne Stangen) ist das  
**BLITZ-GERÜST**

System E. Schärer

Ungehindert freier Verkehr bei Gebäude-  
Renovationen, Neu- und Umbauten

**MIETWEISE ERSTELLUNG**

für Maurer-, Steinhauer-, Spengler-, Maler-  
Arbeiten usw. durch nachstehende Baugeschäfte:

Zürich: Fietz & Leuthold	Herisau: Joh. Müller
Zürich 2: Fr. Erismann	Glarus: Rud. Stüssy-Aebly
Winterthur: M. Häring	Olten: Otto Ehrensperger
Andelfingen: E. Landolt-Frey	Solothurn: Franz Valli
Bubikon: A. Oetiker	Rheinfelden: F. Schär
Neuhausen: Jos. Albrecht	Luzern: E. Berger
St. Gallen:	Bern: G. Rieser
Sigrist, Merz & Co.	Genf: Ed. Cuénod S. A.

Vermietung von Trägern an Baumeister  
und Private durch die

**SCHWEIZERISCHE  
GERÜST-GESELLSCHAFT A.-G.**  
**ZÜRICH 7**

Steinwiesstr. 86, Telephon 2134, Telegr.-Adr.: „Blitzgrüst“



**VEREINIGTE  
DRAHTWERKE  
A.G. BIEL**

EISEN & STAHL  
 BLANK & PRÄZIS GEZOGEN, RUND, VIERKANT, SECHSKANT & ANDERE PROFILE  
 SPEZIALQUALITÄTEN FÜR SCHRAUBENFABRIKATION & FAÇONDEREHEI  
 BLANKE STAHLWELLEN, KOMPRIMIERT ODER ABGEDREHT  
 BLANKGEWALZTES BANDEISEN & BANDSTAHL  
 BIS ZU 300<sup>mm</sup> BREITE  
 VERPACKUNGS-BANDEISEN

GROSSER AUSSTELLUNGSPREIS SCHWEIZ. LANDESAUSSTELLUNG BERN 1914

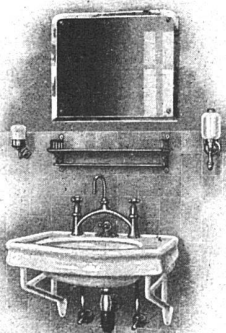
**„JURASIT“**  **„ALPESITE“**

**Schweiz. Natur-Edelputz**      **Schweiz. Antrags-Vorsatzbeton- und Kunststein-Material**

beides einheimische Fabrikate von grosser Solidität und Farbbeständigkeit, vorteilhaft in der Verarbeitung. Prospekte, Muster, Referenzen u. jegliche Auskunft durch die Allein-Fabrikanten

**Hydr. Kalk- und Gipsfabrik Bärschwil**      **Terrazzo- und Jurasitwerke**

Vertreter für Kanton Bern und Entlebuch: **BAUKONTOR A.-G. BERN**



**TROESCH & Co., BERN**

**ENGROS-HAUS FÜR  
GESUNDHEITSTECHNISCHE  
WASSERLEITUNGS-ARTIKEL**

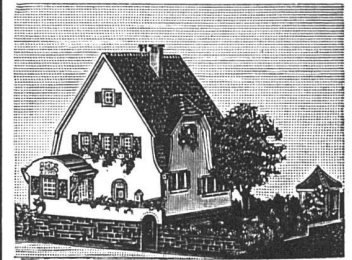
PERMANENTE MUSTER-AUSSTELLUNG

**Diplolith- u. Zementstein-Fabrik Dietikon E. G.****Abteilung KORKFABRIK**

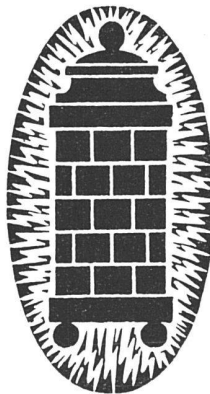
Modernst eingerichtete Fabrik dieser Branche in der Schweiz  
 Fabrikation von **Korkplatten** und **-Schalen**  
 zur Isolierung gegen Kälte- und Wärmeverluste

- I. MARKE F, zur Isolierung **gegen Kälteverluste**
- II. MARKE C, zur Isolierung **gegen Wärmeverluste**
- III. MARKE N, zur Isolierung  
**gegen Erschütterungen und Geräusche**

Prospekte und Kataloge gratis auf Verlangen

**Kartonmodelle**

für **Hoch- & Tiefbauten**  
**H. LANGMACK - ZÜRICH**  
 Forchstr. 290 - Atelier für Kartonmodelle



MIT BILLIGEM  
**NACHTSTROM**  
 GEHEIZTE  
**KACHEL**  
**ÖFEN**  
 BESTES ZUVERLÄSSIGES  
 SYSTEM  
 THERMA-BODMER  
**G. BODMER & C<sup>ie</sup>**  
 OFEN-FABRIK / ZÜRICH 8  
 22 HOLBEINSTRASSE 22

**Kunstmuseum Bern**

Waisenhausstrasse (b. Bahnhof)

**Lory - Ausstellung**

1763-1846



600 Nummern aus dem Legat  
 des Herrn C. Ludwig Lory, von  
 Münsingen, an das Kunst-  
 museum, sowie aus der Kupfer-  
 stichsammlung des eidg. Poly-  
 technikums u. aus Privatbesitz.

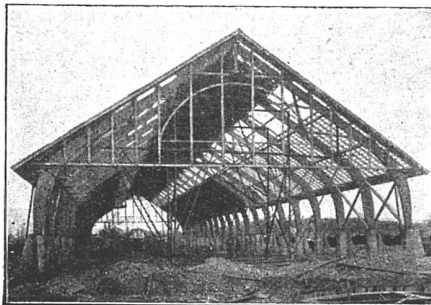
**Landschaften**  
**Trachten**  
**Sittenbilder**  
**Porträte**

Schweiz - Italien - Frankreich

Geöffnet:  
 alle Tage ausser Montag  
 von 10 bis 12 u. von 2 bis 5 Uhr  
 Eintritt Fr. 1.—

**Marquisen- und Storrenfabrik**

Storren nach eigenen patentierten bewährten Systemen  
 für Privat- und Geschäftshäuser, Schulen, Spitäler etc.  
 Spezialkonstruktion für Bogenfenster, Veranden etc.  
 Ia. Referenzen von Staat, Gemeinden u. Privaten, vielfach prämiert.  
**Mertzluft** Spiegelgasse 29 **Zürich 1**  
 Rindermarkt 26 Gegr. 1865  
 Telephone: Hottingen  
 Nr. 2284

**Neue Holzbauweisen „System Hetzer“**

Patente in allen Kulturstaaten  
**Gebogene Dachbinder-Systeme und**  
**andere Trag-Konstruktionen aller Art**

Statisch einwandfreie Konstruktion, rasche Herstellung  
 und Montierung, Billigkeit, Einfachheit, Dauerhaftigkeit /  
 Projektierungen, Offertstellung, Bauausführung, Ingenieur-  
 besuch auf Wunsch

Bisher über 180,000 m<sup>2</sup> überdeckte Fläche ausgeführt

Patentinhaber für die Schweiz:

**Schweiz. A.-G. für Hetzer'sche Holzbauweisen**  
**in Zürich**  
 Tel. Hottingen 1915 Kaspar Escher Haus



**BALMER &  
SCHWITTLER**  
A.G.

B · U · S · A · G  
BERN · ZÜRICH

KLISCHEES  
RETUSCHEN  
ZEICHNUNGEN



**Ritter & Uhlmann**

**Basel**



Fabrikation elektrischer  
**Beleuchtungs-Körper**



Spezialität:

**Diffusoren-Lampen**

patentiert in allen Staaten

**AKTIENGESELLSCHAFT  
CARL HARTMANN  
BIEL  
ROLLADEN-FABRIK**



Stahlblech-Rolladen / Holz-  
Rolladen / Roll-Jalousien /  
Roll-Schutzwände

Scheren-Gitter / Eiserne  
Schaufenster-Anlagen /

Aktiengesellschaft  
Pratteln

**AGA**

Société Anonyme  
Genève

Depots und Vertretungen in: Zürich, Bern und Solothurn

**ACETYLEN-DISSOUS-FABRIKEN**

Autogene  
Schweiss- und  
Schneid-Appa-  
raturen  
**Dissous-Redu-  
zier-Ventile**

Autos-, Motos- und  
Boots-Beleuchtungen  
Heizapparaturen  
für chemische Industrie,  
Laboratorien, Ärzte,  
Zahnärzte, Chemiker,  
Apotheker etc.



**Hart- und Weich-  
lötanlagen  
Sauerstoff-Redu-  
zier-Ventile**

Bleilötbrenner  
Lötapparaturen  
für die Uhrenindustrie

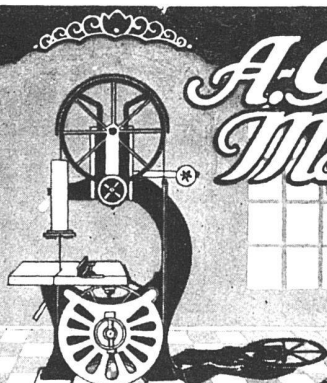
Ia. schwedische  
Holzkohlen  
Schweiss-Draht  
und -Guss

Sämtliche Apparaturen in höchster Vollendung

**Wichtig** ist: Dass Sie sich vor Anschaffung eines Apparates  
an unsere Adresse wenden / Kostenvoranschläge / Kataloge  
zu Diensten / Vertreterbesuche sofort / Prima Referenzen /  
**AGA-Apparaturen** sind die besten und sparsamsten  
im Betrieb / Eigene Fabrikation aller Apparaturen



TELEPHON 221  
TELEGRAMME  
«OLMA»



**A.G. Landquart  
Maschinenfabrik  
in Olten**

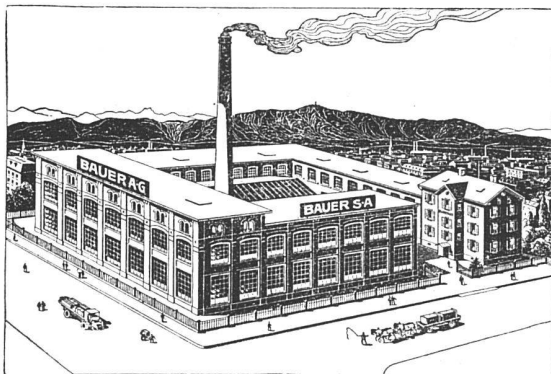
SÄGEREIMASCHINEN  
HOLZBEARBEITUNGSMASCHINEN  
UND ZUGEHÖRIGE WERKZEUGE



# BAUER A.-G.

## ZÜRICH 6

### GELDSCHRANK- U. TRESORBAU



#### SPEZIALITÄT:

Kassenschränke / Panzertüren / Tresors / Archiv- u.  
Bibliothek-Anlagen / Bureau-Möbel aus Stahlblech



**BAU  
BESCHLÄGE**  
BIS ZUR FEINSTEN AUSFÜHRUNG  
**FRITZ BLASER & CO**  
B A S E L



## J. Rukstuhl, Basel

erstellt auf Grundlage vieljähriger Erfahrung

### Centralheizungen

aller Systeme

Warmwasser — Niederdruckdampf etc.

## J. J. WEILENMANN

BAUMEISTER

ZÜRICH 4

KERNSTR. 2 TELEPHON SELNAU 3060

Ausführung von  
Neubauten  
Umbauten  
Reparaturen



# -SIKA-

Zur staubtrockenen **Abdichtung** gegen **Grund- und Bergwasser, Schlagregen und Feuchtigkeit.**

**Widersteht** erprobtermassen dem **grössten Druck.**

Prospekte und prima Referenzen. / **Muster zu Vergleichsproben!**

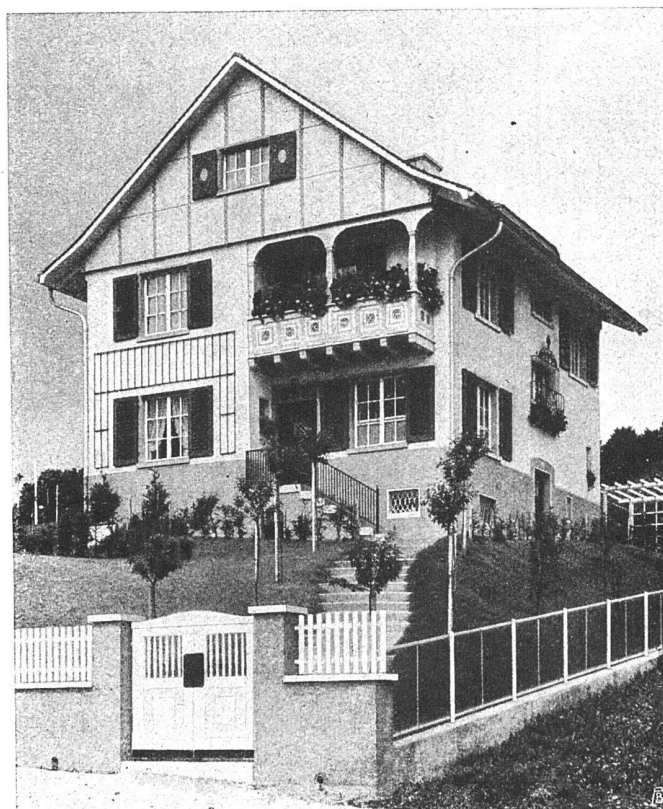
Übernehmen Selbstausführung oder stellen  
Personal, und leisten weitestgehende Garantie.

**KASP. WINKLER & Co, ZÜRICH 5**  
**FABRIKATION ALLER CHEM.-BAUTECHN. ARTIKEL**

TELEPHON: SELNAU 39.63 / TELEGRAMME: „SIKA“



Beleuchtungskörper  
Bronzearbeiten



Haus  
mit Giebel-  
verkleidung  
aus Eternit

Rittmeyer  
& Furrer  
Archit. B.S.A.  
Winterthur



*Unabnützbare*  
*Staubfreie / Dauernd rauhe*  
**ZEMENTBÖDEN**  
*mit Zusatz von*  
**LONZA-**  
**SILICIUM-CARBID**

*Prospekte und Preise*  
*durch die Vertreter:*

*Sponagel & Co. / Zürich*  
*Sihlquai Nr. 139-143, Telefon „Selnau“ 3924*

*Möbel-Haus*  
*zum Stern*

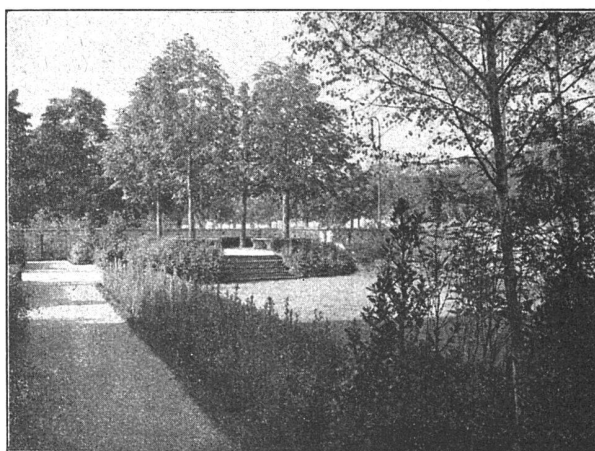
**Carl Studach**  
**St. Gallen**

*Speisergasse Nr. 19*  
*Telephon Nr. 2096*



**Erstklassiges Atelier**  
*für feine*  
**Wohnungs-**  
**Einrichtungen**  
**Polstermöbel und**  
**Dekorationen**

**Aparte Musterzimmer**



*HAUSGARTEN*  
*mit erhöhtem Sitzplatz, von*  
*Kastanienbäumen beschattet*

**OTTO FRÖBEL'S ERBEN**  
*Gartenarchitekten* *Zürich 7*