

**Zeitschrift:** Das Werk : Architektur und Kunst = L'oeuvre : architecture et art  
**Band:** 6 (1919)

## Werbung

### Nutzungsbedingungen

Die ETH-Bibliothek ist die Anbieterin der digitalisierten Zeitschriften auf E-Periodica. Sie besitzt keine Urheberrechte an den Zeitschriften und ist nicht verantwortlich für deren Inhalte. Die Rechte liegen in der Regel bei den Herausgebern beziehungsweise den externen Rechteinhabern. Das Veröffentlichen von Bildern in Print- und Online-Publikationen sowie auf Social Media-Kanälen oder Webseiten ist nur mit vorheriger Genehmigung der Rechteinhaber erlaubt. [Mehr erfahren](#)

### Conditions d'utilisation

L'ETH Library est le fournisseur des revues numérisées. Elle ne détient aucun droit d'auteur sur les revues et n'est pas responsable de leur contenu. En règle générale, les droits sont détenus par les éditeurs ou les détenteurs de droits externes. La reproduction d'images dans des publications imprimées ou en ligne ainsi que sur des canaux de médias sociaux ou des sites web n'est autorisée qu'avec l'accord préalable des détenteurs des droits. [En savoir plus](#)

### Terms of use

The ETH Library is the provider of the digitised journals. It does not own any copyrights to the journals and is not responsible for their content. The rights usually lie with the publishers or the external rights holders. Publishing images in print and online publications, as well as on social media channels or websites, is only permitted with the prior consent of the rights holders. [Find out more](#)

**Download PDF:** 01.04.2026

**ETH-Bibliothek Zürich, E-Periodica, <https://www.e-periodica.ch>**

**Koh-i-noor** Bleistifte  
sind immer noch **unerreicht**



**KAEGI & EGLI / ZÜRICH 2**

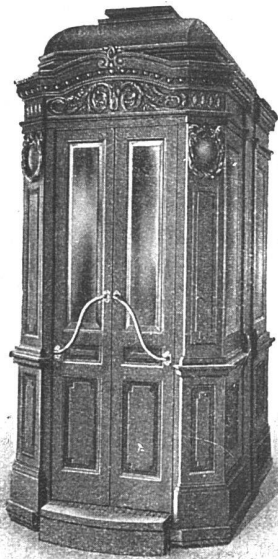
TEL. S. 1892

Vertrauenshaus für  
Erstellung elektr.

SEESTR. 289

**Hausinstallationen**

für Beleuchtungs-, Koch- u. Heizzwecke



**AUFZÜGE**

liefern in modernster Ausstattung  
für alle Betriebsarten

**SCHINDLER & C<sup>IE</sup>  
LUZERN**

Gegr. 1874

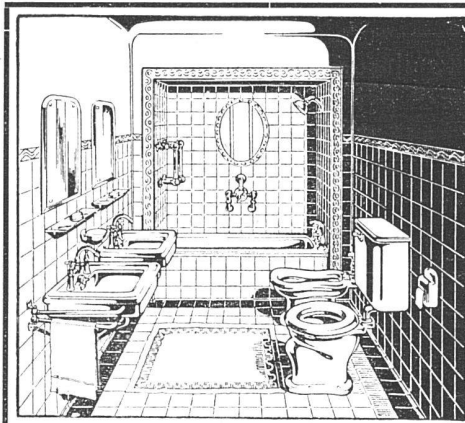
Telephon 873

**ZENTRALHEIZUNGEN SANITÄRE ANLAGEN**  
**JOS. MEISTER - SOLOTHURN TELEPH. 5.81**

# RUPPERT, SINGER & C<sup>IE</sup>, ZÜRICH

## GROSSGLASHANDLUNG SPIEGELFABRIK, EIGENE SPIEGELVERSILBERUNGS- ANSTALT, GLASSCHLEIFEREI, KUNSTGLASEREI

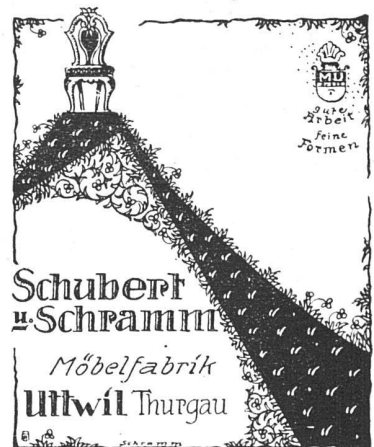
Grosses Lager in allen Glassorten. ☉ Beste Bezugsquellen für jede Art von Fensterglas, Spiegelglas zu Schaufenstern, gerade u. gebogen. ☉ Facettierte Spiegelgläser in allen Formen, polierte Spiegelgläser zu Schiebetüren, Waggonfenstern, Autogläsern, Möbeln, Tablars. ☉ Rohgläser zu Dachverglasungen aller Art in Stärken 3-4, 5-6, 6-7, 7-8, 9-10 mm, sehr grosses Lager und grosse Auswahl in Massen. ☉ Drahtglas, bedeutendes Lager und prompte Bezüge ab Hütte. ☉ Kathedralglas, Klarglas, Ornamentglas in Weiss und Farbig, alle Muster und grosse Farbauswahl. ☉ Bodenplatten am Stück zum Zuschneiden und abgepasste Dimensionen mit Zeichnungen. ☉ Fabrikation von begehbaren u. befahrbaren Glasrösten mit prismatischen Glaseinsätzen. ☉☉☉ Prompte Lieferung der besten Produkte der Fensterglasfabrikation sowohl von unserm Lager als auch ab Hütte.



**KREIS &  
PREISIG**

**Moderne  
sanitäre  
Anlagen**

**ST. GALLEN**



## Neue Holzbauweisen „System Hetzer“

Patente in allen Kulturstaaten

### Gebogene Dachbinder-Systeme und andere Trag-Konstruktionen aller Art

Statisch einwandfreie Konstruktion, rasche Herstellung und Montierung, Billigkeit, Einfachheit, Dauerhaftigkeit / Projektierungen, Offertstellung, Bauausführung, Ingenieurbesuch auf Wunsch

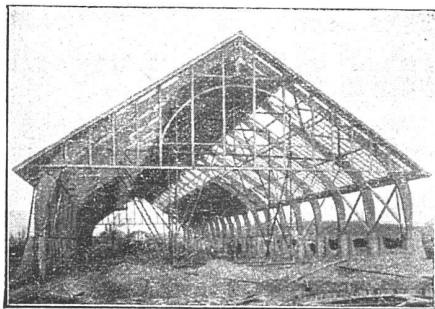
Bisher über 180,000 m<sup>2</sup> überdeckte Fläche ausgeführt

Patentinhaber für die Schweiz:

**Schweiz. A.-G. für Hetzer'sche Holzbauweisen  
in Zürich**

Tel. Hottingen 1915

Kaspar Escher-Haus



## FELIX BULACH / ST. GALLEN

MÜHLENSTEG 2 KISTENFABRIK WALLSTRASSE 12

TELEPHONNUMMER: 13.10, POSTSCHECKKONTO: IX. 1889

**MECH. BAU- UND MÖBELSCHREINEREI**



# VEREINIGTE DRAHTWERKE A.G. BIEL

EISEN & STAHL

BLANK & PRÄZIS GEZOGEN, RUND, VIERKANT, SECHSKANT & ANDERE PROFILE  
SPEZIALQUALITÄTEN FÜR SCHRAUBENFABRIKATION & FAÇONDREHEREI  
BLANKE STAHLWELLEN, KOMPRIMIERT ODER ABGEDREHT

BLANKGEWALZTES BANDEISEN & BANDSTAHL  
BIS ZU 300<sup>m</sup> BREITE  
VERPACKUNGS-BANDEISEN

GROSSER AUSSTELLUNGSPREIS SCHWEIZ. LANDESAUSSTELLUNG BERN 1914

## „JURASIT“ „ALPESITE“

Schweiz. Natur-Edelputz

Schweiz. Antrags-Vorsatzbeton-  
und Kunststein-Material

beides einheimische Fabrikate von grosser Solidität und Farbbeständigkeit, vorteilhaft in der  
Verarbeitung. Prospekte, Muster, Referenzen u. jegliche Auskunft durch die Allein-Fabrikanten

**Hydr. Kalk- und Gipsfabrik Bärschwil** **Terrazzo-  
und Jurasitwerke**

Vertreter für Kanton Bern und Entlebuch: BAUKONTOR A.-G. BERN



## A.G. MÖBELFABRIK HORGEN-GLARUS IN HORGEN

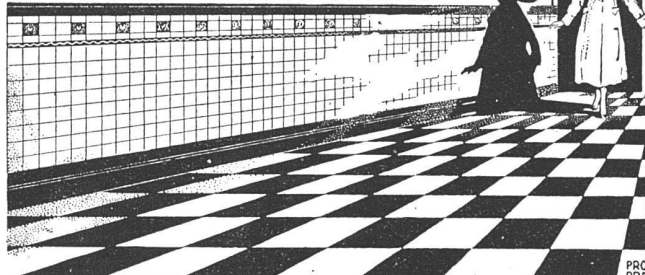
Erste schweizerische Fabrik gesägter und gebogener Möbel  
für Speisesäle, Restaurants, Cafés, Vestibules, Kinematographen,  
Theater- und Konzertsäle

FEINSTE, FACHGEMÄSSE AUSFÜHRUNG  VERTRETER AN ALLEN PLÄTZEN  
NACH EIGENEN ODER FREMDEN ENTWÜRFEN REFERENZENLISTE ZU DIENSTEN

GOLDENE MEDAILLE SCHWEIZ. LANDESAUSSTELLUNG 1914



**JEUCH · HUBER & CO  
BASEL - ZÜRICH ·**



**METTLACHER BODEN & WANDPLATTEN**

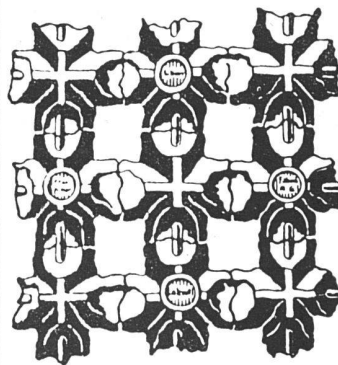
**KEIM'SCHE MINERAL-FARBEN  
FÜR MONUMENTALE MALEREIEN**

Lager für die Schweiz:  
**CHR. SCHMIDT, ZÜRICH 5, Hafnerstr. 47**

**Neuere Ausführungen in Keim'scher Technik:**

- |                     |  |
|---------------------|--|
| Paul Altherr:       | Rathaus Rheinfelden, Fassadenmalerei                   |
| F. Boscovitz, jun.: | Naturwissenschaftliches Institut Zürich, Wandmalereien |
| E. Cardinaux:       | Unfallversicherungs-Gebäude Luzern, Giebel-Figuren     |
| Ch. Conradin:       | Kantonalbank Chur, Wandgemälde                         |
| Ch. Conradin:       | Schlachtkapelle Saas, Prättigau, Wandgemälde           |
| P. Oswald:          | Höhere Töcherschule Zürich, Wandgemälde                |
| A. H. Pellegrini:   | Schlachtkapelle St. Jakob, Basel, Wandgemälde          |
| Ernst Rüegg:        | Stadthaus Schaffhausen, Fassadenmalereien              |
| Ernst Rüegg:        | Kantonalbank Herisau, Fassadenmalereien                |
| Aug. Schmid:        | Haus zum Schwarzhorn, Stein a. Rh., Fassadenmalereien  |
| E. Stiefel:         | Bezirksgebäude Zürich, Wandgemälde                     |

Schweizerische  
**Drahtziegelfabrik A.-G.**  
Lotzwil (Bern)



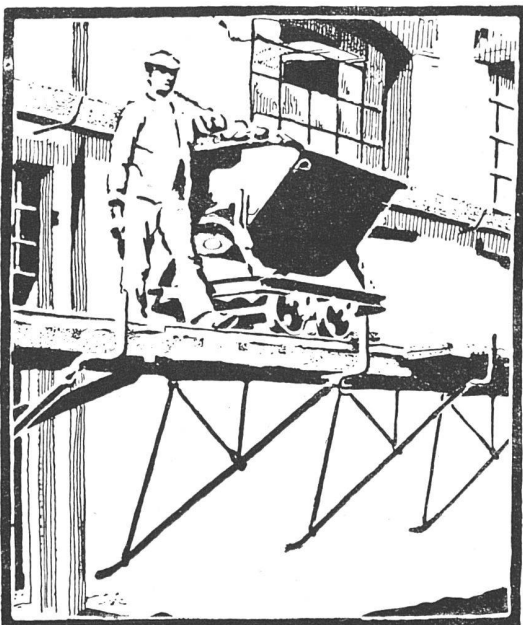
**Drahtziegelgewebe**

(Ziegelrabitz)

♦♦ **Vorzüglicher** ♦♦  
**Putzmörtelträger**

♦♦♦

Bern 1914: Goldene Medaille  
Prima Referenzen - Prospektus  
und Muster gratis auf Verlangen



**BLITZ  
GERÜSTE**

**DAS IDEAL ALLER GERÜSTE**  
(ohne Stangen) ist das

**BLITZ-GERÜST**

System E. Schärer

Ungehindert freier Verkehr bei Gebäude-  
Renovationen, Neu- und Umbauten

**MIETWEISE ERSTELLUNG**

für Maurer-, Steinhauer-, Spengler-, Maler-  
Arbeiten usw. durch nachstehende Baugeschäfte:

- |                              |                           |
|------------------------------|---------------------------|
| Zürich: Fietz & Leuthold     | Herisau: Joh. Müller      |
| Zürich 2: Fr. Erismann       | Glarus: Rud. Stüssy-Aebly |
| Winterthur: M. Häring        | Olten: Otto Ehrensperger  |
| Andelfingen: E. Landolt-Frey | Solothurn: Franz Valli    |
| Bubikon: A. Oetiker          | Rheinfelden: F. Schär     |
| Neuhausen: Jos. Albrecht     | Luzern: E. Berger         |
| St. Gallen:                  | Bern: G. Rieser           |
| Sigris, Merz & Co.           | Genf: Ed. Cuénod S. A.    |

Vermietung von Trägern an Baumeister  
und Private durch die

**SCHWEIZERISCHE  
GERÜST-GESELLSCHAFT A.-G.  
ZÜRICH 7**

Steinwiesstr. 86, Telephon 2134, Telegr.-Adr.: „Blitzgerüst“



**BAU  
BESCHLÄGE**  
BIS ZUR FEINSTEN AUSFÜHRUNG.  
**FRITZ BLASER & Co**  
**B A S E L**





MIT BILLIGEM  
**NACHTSTROM**  
GEHEIZTE  
**KACHEL  
ÖFEN**  
SYSTEM  
„THERMA-BODMER“  
GUSTAV  
**BODMER & Cie**  
OFENFABRIK · ZÜRICH  
HOLBEINSTRASSE 22  
· SEEFELD ·

**M**arquisen- und Storrenfabrik  
 Storren nach eigenen patentierten bewährten Systemen  
 für Privat- und Geschäftshäuser, Schulen, Spitäler etc.  
 Spezialkonstruktion für Bogenfenster, Veranden etc.  
 Ia. Referenzen von Staat, Gemeinden u. Privaten, vielfach prämiert.  
**Mertzlufft** Spiegelgasse 29 **Zürich 1**  
 Rindermarkt 26  
 Gegr. 1865  
 Telephon:  
 Hottingen  
 Nr. 2284



Villa mit kupferbraunem Eternit-Doppeldach  
 Streiff & Schindler, Arch. B. S. A., Zürich

# Ventilator A.G. Stäefa



vom Fritz Wunderli, Uster  
Schweizerische Gesellschaft für Ventilatoren u. Lufttechnische Anlagen

Schrauben- und Ventilatorventilatoren  
für alle Zwecke - Lagersanpost und Ent-  
taubungsanlagen - Trockenanlagen - Luft-  
heizungen u. allgemeine Ventilationsanlagen

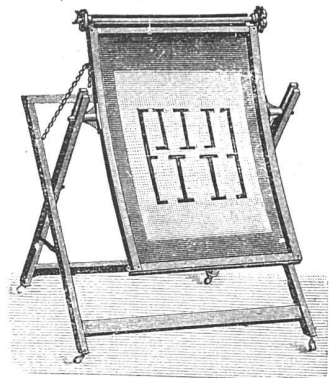
Älteste Spezialfabrik der Schweiz - Über 5000 Anlagen ausgeführt



ABTEILUNG  
**BAUKONTOR BERN**  
BAUKERAMIK

BAUMATERIAL-GROSSHANDLUNG  
HIRSCHENGRABEN N° 7, BERN

SPEZIALGESCHÄFT  
FÜR BODEN- UND WANDPLATTEN



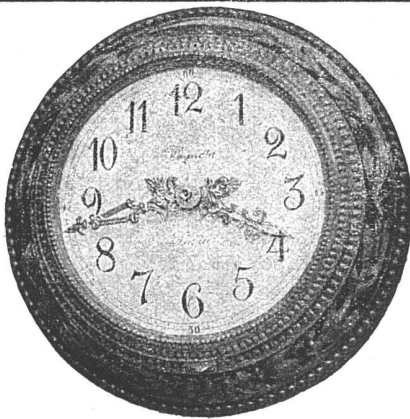
**LICHTPAUS**

APPARATE  
LICHTPAUSMASCHINEN

für Sonnen- und elektr.  
Belichtung

FEINSTE REFERENZEN

GEBRÜDER  
**SCHOLL**  
POSTSTRASSE 3 ZÜRICH



**SCHWEIZ. MAGNETA A.G. ZÜRICH**

erstellt als Spezialität seit 20 Jahren nach eigenen Patenten

**Elektrische Zentraluhrenanlagen**

für Städte, Fabriken, Schulhäuser etc.

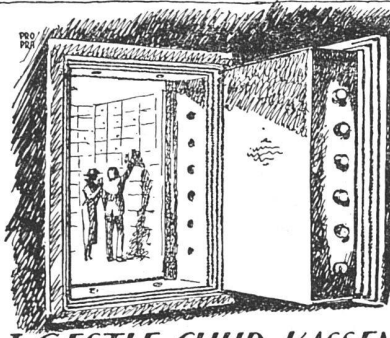
Keine Elemente, keine Kontakte,  
keine Unterhaltungskosten

Bestbewährtes System / Langjährige Garantie / Ia. Referenzen  
Automat. Gewichtsaufzug

Über 100,000 Magneta-Uhren in der ganzen Welt in Betrieb



**Kartonmodelle**  
für Hoch- & Tiefbauten  
**H. LANGMACK - ZÜRICH**  
Forchstr. 290 - Atelier für Kartonmodelle



MODERNER  
**TRESORBAU**  
BRENNSSICHERE  
**PANZER-  
KASSEN**  
SCHWERSTER-BAUART  
**KASSEN**  
UND BÜCHER-  
SCHRÄNKE  
**J-GESTLE CHUR-KASSEN & PANZERFABRIK** geg. 1903



**FRANÇOIS WYSS SÖHNE**  
**SOLOTHURN**  
♦  
Gartenbau-Geschäft  
♦  
Entwurf und Ausführung  
von Gärten  
Eigene ausgedehnte  
Kulturen von Pflanzen

Aktiengesellschaft Pratteln **AGA** Société Anonyme Genève  
Depots und Vertretungen in: Zürich, Bern und Solothurn  
**ACETYLEN-DISSOUS-FABRIKEN**

**Autogene  
Schweiss- und  
Schneid-Appa-  
raturen**  
**Dissous-Redu-  
zier-Ventile**  
Autos-, Motos- und  
Boots-Beleuchtungen  
Heizapparaturen  
für chemische Industrie,  
Laboratorien, Ärzte,  
Zahnärzte, Chemiker,  
Apotheker etc.



**Hart- und Weich-  
lötanlagen**  
**Sauerstoff-Redu-  
zier-Ventile**  
Bleilötbrenner  
Lötparaturen  
für die Uhrenindustrie  
Ia. schwedische  
Holzkohlen  
Schweiss-Draht  
und -Guss

Sämtliche Apparaturen in höchster Vollendung  
**Wichtig** ist: Dass Sie sich vor Anschaffung eines Apparates  
an unsere Adresse wenden / Kostenvoranschläge / Kataloge  
zu Diensten / Vertreterbesuche sofort / Prima Referenzen /  
**AGA-Apparaturen** sind die besten und sparsamsten  
im Betrieb / Eigene Fabrikation aller Apparaturen

**G. MEIDINGER & Co., BASEL**  
FABRIKATION VON ELEKTROMOTOREN UND VENTILATOREN



**Lüftungs-Anlagen**  
für Schulen, Kirchen, Spitäler,  
Hotelküchen, Theater, Museen usw.

**Centrifugal-Ventilatoren**  
für Nieder-, Mittel- und Hoch-  
druck, geräuschlos laufend, mit  
äusserst geringem Kraftverbrauch

**Entstaubungs-Anlagen · Luftfilter**  
PRIMA REFERENZEN IM IN- UND AUSLAND



*SPONAGEL & Co., ZÜRICH*

*VERKAUFSBÜRO OSTSCHWEIZ DER*

**MARMOR-MOSAİK-WERKE**

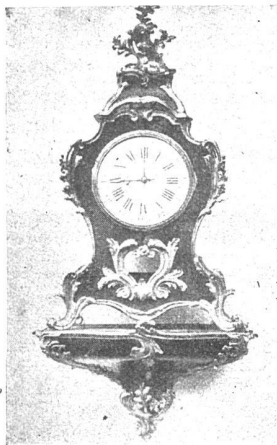
**BALDEGG A.-G.**

*FÜR SANITÄRE ARTIKEL*

*SPÜLSTEINE, WASCHTRÖGE, WASCH-  
RINNEN, BADEWANNEN, WANDBEK-  
KEN, CLOSETS, BEHÄLTER FÜR FA-  
BRIKEN, METZGEREIEN ETC.*

**ZWECKMÄSSIG!**

**BILLIG!**



HORLOGERIE  
**E. GÜBELIN**  
1 SCHWEIZERHOFQUAI 1  
LUZERN

**Abtlg. PENDULERIE:**

Anfertigung nach eigenen  
und gegebenen Entwürfen.  
Grosse Auswahl in Uhren  
jeder Art in Marmor,  
Bronze, Boule, diversen  
Holzarten.

**GROSSUHRWERKE:**

Verlangen Sie Spezial-Of-  
ferte mit Angabe der für die  
Kasten benötigten Masse.

TELEPHON 229



*ROSENWEG  
Als Abschluss Mauernische mit Figur*

**OTTO FRÖBEL'S ERBEN**  
Gartenarchitekten  
Zürich 7

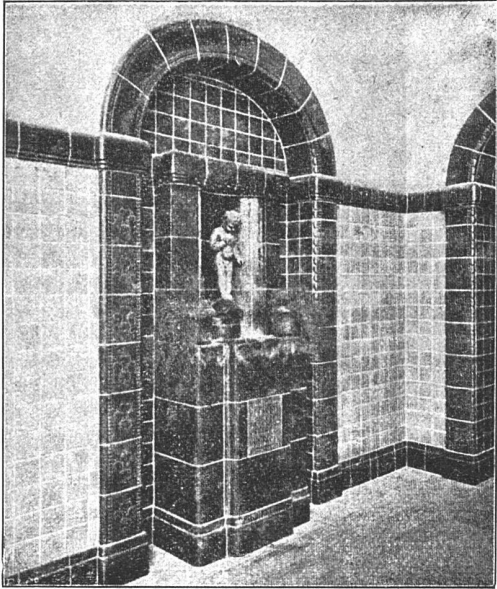


**GEBRÜDER  
MERTENS  
ZÜRICH 7**

GARTENANLAGEN  
HAUSGÄRTEN  
BAUMSCHULEN

MENTOR

*Konrad Buchner & Co.  
Zürich 4 / Platten-Beläge*



# CATENA- KESSEL

*Gusseiserner Grosskessel  
bis 300 qm Heizfläche  
für Zentralheizung und  
Warmwassererzeugung*

**ROVA-KESSEL** 0,6 bis 3,1 qm

**STREBEL-KESSEL** 3 bis 17 qm

**ECA-KESSEL** 12,5 bis 40 qm

*Verlangen Sie unsere  
ausführlichen Drucksachen*

## STREBELWERK ZÜRICH 4

*Kirche St. Peter, Zürich*  
**STREBEL-ECA-KESSEL**




## LITERATUR

**Cicerone im Tessin**, Ein Führer für Geschichts-, Kunst- und Altertumsfreunde von E. A. Stückelberg. Mit 76, teils farbigen Abbildungen. Frobenius A.-G., Verlag, Basel 1918.

So klein das hübsche Büchlein ist, so viel mühsame und gewissenhafte Forscherarbeit ist darin zum Besten aller Wanderer durch den schönen ennetbirgischen Kanton verarbeitet und niedergelegt. Praktisch und zu rascher Orientierung geeignet ist die Anordnung, die in knappster Form eine Unmenge wertvoller Aufschlüsse gibt. Den

wenigsten sind ja die prächtigen monumenti storici ed artistici zugänglich. Brentanis künstlerischer Führer beschränkt sich bisher auf das Gebiet von Lugano; mit großer Freude begrüßt man daher dieses Büchlein, das den ganzen Kanton behandelt und einen anerkannten Kenner zum Verfasser hat, dessen Führung man sich vertrauensvoll überlassen kann. Zahlreiche Abbildungen erhöhen den Wert des Büchleins, das nicht nur auf der Wanderschaft als willkommener Begleiter, sondern auch zu Hause in der Handbibliothek des Kunstfreundes oft befragt werden wird.

**A. & R. Wiedemar, Bern**  
**Spezialfabrik für Kassen- und Tresor-Bau**  
 Bestbewährte Systeme, moderne Einrichtungen  
 Gegr. 1862 / **Goldene Medaille S. L. A. B. 1914** / Gegr. 1862

**laufener Steine**  
 in allen Ausführungen  
**Jurassische Steinbrüche A. G.**  
 laufen

**A. ZINNIKER**  
**BRUGG**

**Zelluloid-  
 Waren-  
 Fabrik**

**ANTON WALTISBÜHL & CO., ZÜRICH**

Tel. Seln-  
 au 10.10

**Eigene bestingerichtete Büromöbelfabrik**

Bahnhof-  
 strasse 46

