

**Zeitschrift:** Das Werk : Architektur und Kunst = L'oeuvre : architecture et art  
**Band:** 6 (1919)

**Anhang:** Heft 7  
**Autor:** [s.n.]

### **Nutzungsbedingungen**

Die ETH-Bibliothek ist die Anbieterin der digitalisierten Zeitschriften auf E-Periodica. Sie besitzt keine Urheberrechte an den Zeitschriften und ist nicht verantwortlich für deren Inhalte. Die Rechte liegen in der Regel bei den Herausgebern beziehungsweise den externen Rechteinhabern. Das Veröffentlichen von Bildern in Print- und Online-Publikationen sowie auf Social Media-Kanälen oder Webseiten ist nur mit vorheriger Genehmigung der Rechteinhaber erlaubt. [Mehr erfahren](#)

### **Conditions d'utilisation**

L'ETH Library est le fournisseur des revues numérisées. Elle ne détient aucun droit d'auteur sur les revues et n'est pas responsable de leur contenu. En règle générale, les droits sont détenus par les éditeurs ou les détenteurs de droits externes. La reproduction d'images dans des publications imprimées ou en ligne ainsi que sur des canaux de médias sociaux ou des sites web n'est autorisée qu'avec l'accord préalable des détenteurs des droits. [En savoir plus](#)

### **Terms of use**

The ETH Library is the provider of the digitised journals. It does not own any copyrights to the journals and is not responsible for their content. The rights usually lie with the publishers or the external rights holders. Publishing images in print and online publications, as well as on social media channels or websites, is only permitted with the prior consent of the rights holders. [Find out more](#)

**Download PDF:** 25.04.2026

**ETH-Bibliothek Zürich, E-Periodica, <https://www.e-periodica.ch>**

**Koh-i-noor** Bleistifte  
sind immer noch **unerreich**t



**KAEGI & EGLI / ZÜRICH 2**

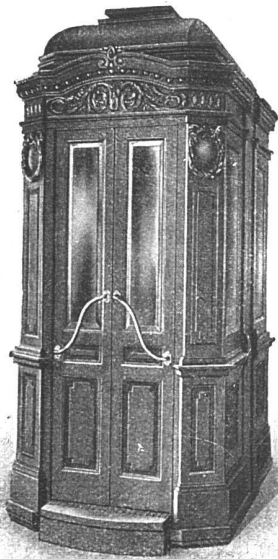
TEL. S. 1892

Vertrauenshaus für  
Erstellung elektr.

SEESTR. 289

**Hausinstallationen**

für Beleuchtungs-, Koch- u. Heizzwecke



**AUFZÜGE**

liefern in modernster Ausstattung  
für alle Betriebsarten

**SCHINDLER & C<sup>IE</sup>  
LUZERN**

Gegr. 1874

Telephon 873

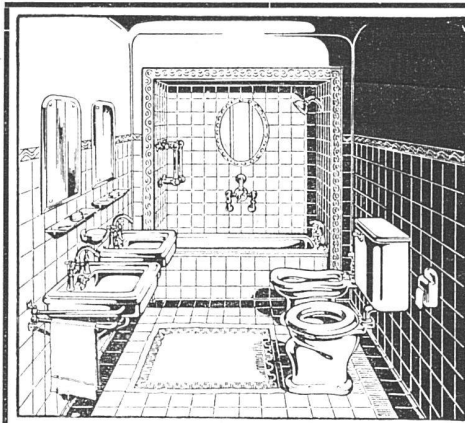
**ZENTRALHEIZUNGEN SANITÄRE ANLAGEN**  
**JOS. MEISTER - SOLOTHURN TELEPH. 5.81**

# RUPPERT, SINGER & C<sup>IE</sup>, ZÜRICH

## GROSSGLASHANDLUNG

### SPIEGELFABRIK, EIGENE SPIEGELVERSILBERUNGS-ANSTALT, GLASSCHLEIFEREI, KUNSTGLASEREI

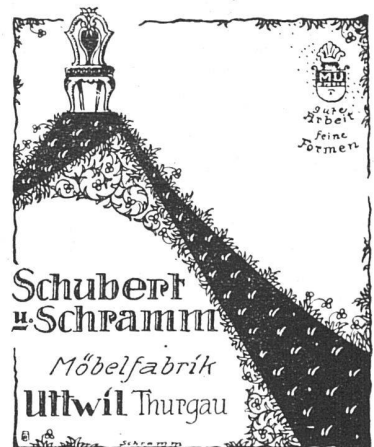
Grosses Lager in allen Glassorten. ☉ Beste Bezugsquellen für jede Art von Fensterglas, Spiegelglas zu Schaufenstern, gerade u. gebogen. ☉ Facettierte Spiegelgläser in allen Formen, polierte Spiegelgläser zu Schiebetüren, Waggonfenstern, Autogläsern, Möbeln, Tablars. ☉ Rohgläser zu Dachverglasungen aller Art in Stärken 3-4, 5-6, 6-7, 7-8, 9-10 mm, sehr grosses Lager und grosse Auswahl in Massen. ☉ Drahtglas, bedeutendes Lager und prompte Bezüge ab Hütte. ☉ Kathedralglas, Klarglas, Ornamentglas in Weiss und Farbig, alle Muster und grosse Farbauswahl. ☉ Bodenplatten am Stück zum Zuschneiden und abgepasste Dimensionen mit Zeichnungen. ☉ Fabrikation von begehbaren u. befahrbaren Glasrösten mit prismatischen Glaseinsätzen. ☉☉☉ Prompte Lieferung der besten Produkte der Fensterglasfabrikation sowohl von unserm Lager als auch ab Hütte.



### KREIS & PREISIG

Moderne  
sanitäre  
Anlagen

ST. GALLEN



## Neue Holzbauweisen „System Hetzer“

Patente in allen Kulturstaaten

### Gebogene Dachbinder-Systeme und andere Trag-Konstruktionen aller Art

Statisch einwandfreie Konstruktion, rasche Herstellung und Montierung, Billigkeit, Einfachheit, Dauerhaftigkeit / Projektierungen, Offertstellung, Bauausführung, Ingenieurbesuch auf Wunsch

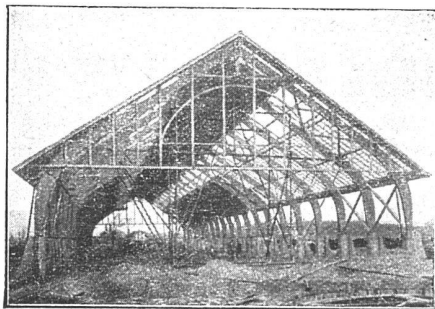
Bisher über 180,000 m<sup>2</sup> überdeckte Fläche ausgeführt

Patentinhaber für die Schweiz:

Schweiz. A.-G. für Hetzer'sche Holzbauweisen  
in Zürich

Tel. Hottingen 1915

Kaspar Escher-Haus



## FELIX BULACH / ST. GALLEN

MÜHLENSTEG 2 KISTENFABRIK WALLSTRASSE 12

TELEPHONNUMMER: 13.10, POSTSCHECKKONTO: IX. 1889

### MECH. BAU- UND MÖBELSCHREINEREI



# VEREINIGTE DRAHTWERKE A.G. BIEL

EISEN & STAHL

BLANK & PRÄZIS GEZOGEN, RUND, VIERKANT, SECHSKANT & ANDERE PROFILE  
SPEZIALQUALITÄTEN FÜR SCHRAUBENFABRIKATION & FAÇONDREHEREI  
BLANKE STAHLWELLEN, KOMPRIMIERT ODER ABGEDREHT

BLANKGEWALZTES BANDEISEN & BANDSTAHL  
BIS ZU 300<sup>m</sup> BREITE  
VERPACKUNGS-BANDEISEN

GROSSER AUSSTELLUNGSPREIS SCHWEIZ. LANDESAUSSTELLUNG BERN 1914

## „JURASIT“ „ALPESITE“

Schweiz. Natur-Edelputz

Schweiz. Antrags-Vorsatzbeton-  
und Kunststein-Material

beides einheimische Fabrikate von grosser Solidität und Farbbeständigkeit, vorteilhaft in der  
Verarbeitung. Prospekte, Muster, Referenzen u. jegliche Auskunft durch die Allein-Fabrikanten

**Hydr. Kalk- und Gipsfabrik Bärschwil** **Terrazzo-  
und Jurasitwerke**

Vertreter für Kanton Bern und Entlebuch: BAUKONTOR A.-G. BERN



## A.G. MÖBELFABRIK HORGEN-GLARUS IN HORGEN

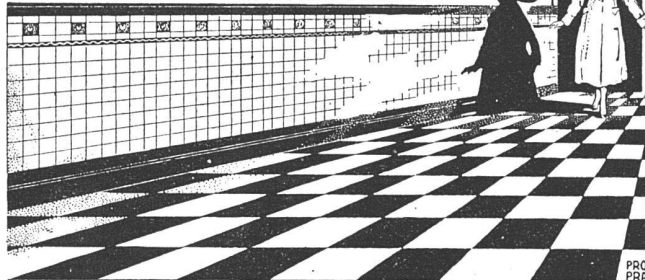
Erste schweizerische Fabrik gesägter und gebogener Möbel  
für Speisesäle, Restaurants, Cafés, Vestibules, Kinematographen,  
Theater- und Konzertsäle

FEINSTE, FACHGEMÄSSE AUSFÜHRUNG  VERTRETER AN ALLEN PLÄTZEN  
NACH EIGENEN ODER FREMDEN ENTWÜRFEN REFERENZENLISTE ZU DIENSTEN

GOLDENE MEDAILLE SCHWEIZ. LANDESAUSSTELLUNG 1914



**JEUCH · HUBER & CO**  
**BASEL - ZÜRICH ·**



**METTLACHER BODEN & WANDPLATTEN**

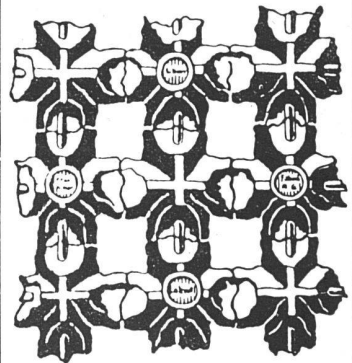
**KEIM'SCHE MINERAL-FARBEN**  
**FÜR MONUMENTALE MALEREIEN**

Lager für die Schweiz:  
**CHR. SCHMIDT, ZÜRICH 5, Hafnerstr. 47**

**Neuere Ausführungen in Keim'scher Technik:**

Paul Altherr:	Rathaus Rheinfelden, Fassadenmalerei
F. Boscovitz, jun.:	Naturwissenschaftliches Institut Zürich, Wandmalereien
E. Cardinaux:	Unfallversicherungs-Gebäude Luzern, Giebel-Figuren
Ch. Conradin:	Kantonalbank Chur, Wandgemälde
Ch. Conradin:	Schlachtkapelle Saas, Prättigau, Wandgemälde
P. Oswald:	Höhere Töcherschule Zürich, Wandgemälde
A. H. Pellegrini:	Schlachtkapelle St. Jakob, Basel, Wandgemälde
Ernst Rüegg:	Stadthaus Schaffhausen, Fassadenmalereien
Ernst Rüegg:	Kantonalbank Herisau, Fassadenmalereien
Aug. Schmid:	Haus zum Schwarzhorn, Stein a. Rh., Fassadenmalereien
E. Stiefel:	Bezirksgebäude Zürich, Wandgemälde

Schweizerische  
**Drahtziegelfabrik A.-G.**  
Lotzwil (Bern)



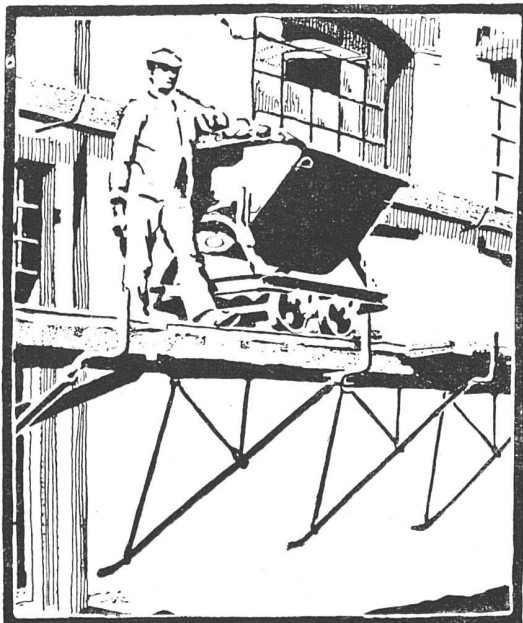
**Drahtziegelgewebe**

(Ziegelrabitz)

♦♦ **Vorzüglicher** ♦♦  
**Putzmörtelträger**

♦♦♦

Bern 1914: Goldene Medaille  
Prima Referenzen - Prospektus  
und Muster gratis auf Verlangen



**BLITZ**  
**GERÜSTE**

**DAS IDEAL ALLER GERÜSTE**  
(ohne Stangen) ist das

**BLITZ-GERÜST**

System E. Schärer

Ungehindert freier Verkehr bei Gebäude-  
Renovationen, Neu- und Umbauten

**MIETWEISE ERSTELLUNG**

für Maurer-, Steinhauer-, Spengler-, Maler-  
Arbeiten usw. durch nachstehende Baugeschäfte:

Zürich: Fietz & Leuthold	Herisau: Joh. Müller
Zürich 2: Fr. Erismann	Glarus: Rud. Stüssy-Aebly
Winterthur: M. Häring	Olten: Otto Ehrensperger
Andelfingen: E. Landolt-Frey	Solothurn: Franz Valli
Bubikon: A. Oetiker	Rheinfelden: F. Schär
Neuhäusen: Jos. Albrecht	Luzern: E. Berger
St. Gallen:	Bern: G. Rieser
Sigris, Merz & Co.	Genf: Ed. Cuénod S. A.

Vermietung von Trägern an Baumeister  
und Private durch die

**SCHWEIZERISCHE**  
**GERÜST-GESELLSCHAFT A.-G.**  
**ZÜRICH 7**

Steinwiesstr. 86, Telefon 2134, Telegr.-Adr.: „Blitzgerüst“



**BAU  
BESCHLÄGE**  
BIS ZUR FEINSTEN AUSFÜHRUNG.  
**FRITZ BLASER & Co**  
**B A S E L**





MIT BILLIGEM  
**NACHTSTROM**  
GEHEIZTE  
**KACHEL  
ÖFEN**  
SYSTEM  
„THERMA-BODMER“  
GUSTAV  
**BODMER & Cie**  
OFENFABRIK · ZÜRICH  
HOLBEINSTRASSE 22  
· SEEFELD ·

**M**arquisen- und Storrenfabrik  
Storren nach eigenen patentierten bewährten Systemen  
für Privat- und Geschäftshäuser, Schulen, Spitäler etc.  
Spezialkonstruktion für Bogenfenster, Veranden etc.  
Ia. Referenzen von Staat, Gemeinden u. Privaten, vielfach prämiert.  
**Mertzlufft** Spiegelgasse 29 **Zürich 1**  
Rindermarkt 26  
Gegr. 1865  
Telephon:  
Hottingen  
Nr. 2284



Villa mit kupferbraunem Eternit-Doppeldach  
Streiff & Schindler, Arch. B. S. A., Zürich

# Ventilator A.G. Stäefa



vom Fritz Wunderli, Uster  
Schweizerische Gesellschaft für Ventilatoren u. Lufttechnische Anlagen

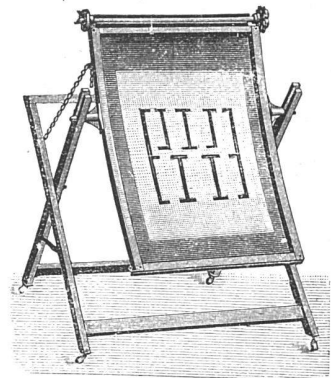
Schrauben- und Ventilatorventilatoren  
für alle Zwecke - Lagersanpost und Ent-  
taubungsanlagen - Trockenanlagen - Luft-  
heizungen u. allgemeine Ventilationsanlagen

Älteste Spezialfabrik der Schweiz - Über 5000 Anlagen ausgeführt



BAUMATERIAL-GROSSHANDLUNG  
HIRSCHENGRABEN N° 7, BERN

SPEZIALGESCHÄFT  
FÜR BODEN- UND WANDPLATTEN



## LICHTPAUS

APPARATE  
LICHTPAUSMASCHINEN  
für Sonnen- und elektr.  
Belichtung  
FEINSTE REFERENZEN

GEBRÜDER  
**SCHOLL**  
POSTSTRASSE 3 ZÜRICH



## SCHWEIZ. MAGNETA A.G. ZÜRICH

erstellt als Spezialität seit 20 Jahren nach eigenen Patenten  
**Elektrische Zentraluhrenanlagen**

für Städte, Fabriken, Schulhäuser etc.

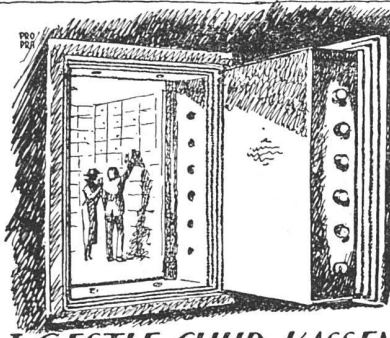
Keine Elemente, keine Kontakte,  
keine Unterhaltungskosten

Bestbewährtes System / Langjährige Garantie / Ia. Referenzen  
Automat. Gewichtsaufzug

Über 100,000 Magneta-Uhren in der ganzen Welt in Betrieb



**Kartonmodelle**  
für Hoch- & Tiefbauten  
**H. LANGMACK - ZÜRICH**  
Forchstr. 290 - Atelier für Kartonmodelle



**MODERNER TRESORBAU**  
BRENNENSICHERE  
**PANZERKASSEN**  
SCHWERSTER-BAUART  
**KASSEN**  
UND BÜCHER-  
SCHRÄNKE  
**J-GESTLE CHUR-KASSEN & PANZERFABRIK** geg. 1903



**FRANÇOIS WYSS SÖHNE**  
**SOLOTHURN**  
♦  
Gartenbau-Geschäft  
♦  
Entwurf und Ausführung  
von Gärten  
Eigene ausgedehnte  
Kulturen von Pflanzen

Aktiengesellschaft Pratteln **AGA** Société Anonyme Genève  
Depots und Vertretungen in: Zürich, Bern und Solothurn  
**ACETYLEN-DISSOUS-FABRIKEN**

**Autogene Schweiss- und Schneid-Apparaturen**  
**Dissous-Reduzier-Ventile**  
Autos-, Motos- und Boots-Beleuchtungen  
Heizapparaturen für chemische Industrie, Laboratorien, Ärzte, Zahnärzte, Chemiker, Apotheker etc.



**Hart- und Weichlötanlagen**  
**Sauerstoff-Reduzier-Ventile**  
Bleilötbrenner  
Lötapparaturen für die Uhrenindustrie  
Ia. schwedische Holzkohlen  
Schweiss-Draht und -Guss

Sämtliche Apparaturen in höchster Vollendung  
**Wichtig** ist: Dass Sie sich vor Anschaffung eines Apparates an unsere Adresse wenden / Kostenvoranschläge / Kataloge zu Diensten / Vertreterbesuche sofort / Prima Referenzen / **AGA-Apparaturen** sind die besten und sparsamsten im Betrieb / Eigene Fabrikation aller Apparaturen

**G. MEIDINGER & Co., BASEL**  
FABRIKATION VON ELEKTROMOTOREN UND VENTILATOREN



**Lüftungs-Anlagen**  
für Schulen, Kirchen, Spitäler, Hotelküchen, Theater, Museen usw.

**Centrifugal-Ventilatoren**  
für Nieder-, Mittel- und Hochdruck, geräuschlos laufend, mit äusserst geringem Kraftverbrauch

**Entstaubungs-Anlagen · Luftfilter**  
PRIMA REFERENZEN IM IN- UND AUSLAND

*SPONAGEL & Co., ZÜRICH*

*VERKAUFSBÜRO OSTSCHWEIZ DER*

**MARMOR-MOSAİK-WERKE**

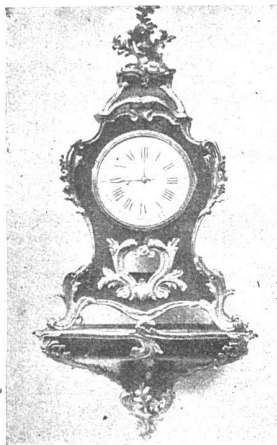
**BALDEGG A.-G.**

*FÜR SANITÄRE ARTIKEL*

*SPÜLSTEINE, WASCHTRÖGE, WASCH-  
RINNEN, BADEWANNEN, WANDBEK-  
KEN, CLOSETS, BEHÄLTER FÜR FA-  
BRIKEN, METZGEREIEN ETC.*

**ZWECKMÄSSIG!**

**BILLIG!**



HORLOGERIE  
**E. GÜBELIN**  
1 SCHWEIZERHOFQUAI 1  
LUZERN

**Abtlg. PENDULERIE:**

Anfertigung nach eigenen  
und gegebenen Entwürfen.  
Grosse Auswahl in Uhren  
jeder Art in Marmor,  
Bronze, Boule, diversen  
Holzarten.

**GROSSUHRWERKE:**

Verlangen Sie Spezial-Of-  
ferte mit Angabe der für die  
Kasten benötigten Masse.

TELEPHON 229



*ROSENWEG  
Als Abschluss Mauernische mit Figur*

**OTTO FRÖBEL'S ERBEN**  
Gartenarchitekten  
Zürich 7

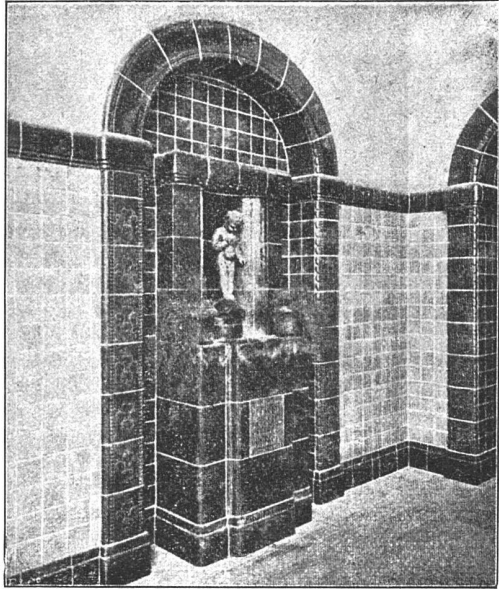


**GEBRÜDER  
MERTENS  
ZÜRICH 7**

GARTENANLAGEN  
HAUSGÄRTEN  
BAUMSCHULEN

MENTOR

*Konrad Buchner & Co.  
Zürich 4 / Platten-Beläge*



# CATENA- KESSEL

*Gusseiserner Grosskessel  
bis 300 qm Heizfläche  
für Zentralheizung und  
Warmwassererzeugung*

**ROVA-KESSEL** 0,6 bis 3,1 qm

**STREBEL-KESSEL** 3 bis 17 qm

**ECA-KESSEL** 12,5 bis 40 qm

*Verlangen Sie unsere  
ausführlichen Drucksachen*

## STREBELWERK ZÜRICH 4

*Kirche St. Peter, Zürich*  
**STREBEL-ECA-KESSEL**




## LITERATUR

**Cicerone im Tessin**, Ein Führer für Geschichts-, Kunst- und Altertumsfreunde von E. A. Stückelberg. Mit 76, teils farbigen Abbildungen. Frobenius A.-G., Verlag, Basel 1918.

So klein das hübsche Büchlein ist, so viel mühsame und gewissenhafte Forscherarbeit ist darin zum Besten aller Wanderer durch den schönen ennetbirgischen Kanton verarbeitet und niedergelegt. Praktisch und zu rascher Orientierung geeignet ist die Anordnung, die in knappster Form eine Unmenge wertvoller Aufschlüsse gibt. Den

wenigsten sind ja die prächtigen monumenti storici ed artistici zugänglich. Brentanis künstlerischer Führer beschränkt sich bisher auf das Gebiet von Lugano; mit großer Freude begrüßt man daher dieses Büchlein, das den ganzen Kanton behandelt und einen anerkannten Kenner zum Verfasser hat, dessen Führung man sich vertrauensvoll überlassen kann. Zahlreiche Abbildungen erhöhen den Wert des Büchleins, das nicht nur auf der Wanderschaft als willkommener Begleiter, sondern auch zu Hause in der Handbibliothek des Kunstfreundes oft befragt werden wird.

**A. & R. Wiedemar, Bern**  
**Spezialfabrik für Kassen- und Tresor-Bau**  
 Bestbewährte Systeme, moderne Einrichtungen  
 Gegr. 1862 / **Goldene Medaille S. L. A. B. 1914** / Gegr. 1862

**laufener Steine**  
 in allen Ausführungen  
**Jurassische Steinbrüche A. G.**  
 laufen

**A. ZINNIKER**  
**BRUGG**

**Zelluloid-  
 Waren-  
 Fabrik**

**ANTON WALTISBÜHL & CO., ZÜRICH**

Tel. Seln-  
 au 10.10

**Eigene bestingerichtete Büromöbelfabrik**

Bahnhof-  
 strasse 46



**Schweizer Künstlermonographien.** Band 1 bis 4. Verlag Rascher & Co., Zürich. je Fr. 4.—

Bd. 1. Albert Welti von Adolf Frey. Mit 7 Incavogravüren.

Bd. 2. Ferdinand Hodler, ein Platoniker der Kunst. Ein Versuch von S. D. Steinberg mit 24 Autotypien.

Bd. 3. Giovanni Segantini. Sein Leben und sein Werk von Gottardo Segantini, mit 2 Incavogravüren und 8 schwarzen Reproduktionen auf Mattkunstdruckpapier.

Bd. 4. Max Buri, des Schweizer Malers

Werk und Wesen von Dr. Johannes Widmer. Mit 5 Incavogravüren.

Bd. 5. Eugène Burnand, ein Überblick über sein Werk von Pierre Jeannel. Mit 7 Incavogravüren.

Die Großen unsrer Schweizerkunst einem grossen Kreis näher vertraut zu machen, ist diese vom rührigen Zürcher Verlag herausgegebene Sammlung hübscher Bändchen das geeignetste Mittel. Für den Text sind Bearbeiter ausgesucht, die sich nicht mit dem biographischen Drum und Dran begnügen, sondern den Versuch machen, in die verborgenen Tiefen des künstlerischen Schaffens einzudringen und das Werk der fünf Meister in seinem Wesentlichen zu erläutern; ihm neue, noch wenig

## GUGGENBÜHL, MÜLLER & Co., ZÜRICH

ERSTELLEN

ZENTRALHEIZUNGEN ALLER SYSTEME, LÜFTUNGS-,  
WARMWASSERBEREITUNGS- & SANITÄRE ANLAGEN  
FÜR WOHNHÄUSER, VILLEN, HOTELS, SCHULHÄUSER, SPITÄLER UND FABRIKEN

AUSZEICHNUNG AN DER SCHWEIZ. LANDESAUSSTELLUNG, BERN: GOLDENE MEDAILLE

Abonnieren Sie

„DAS WERK“

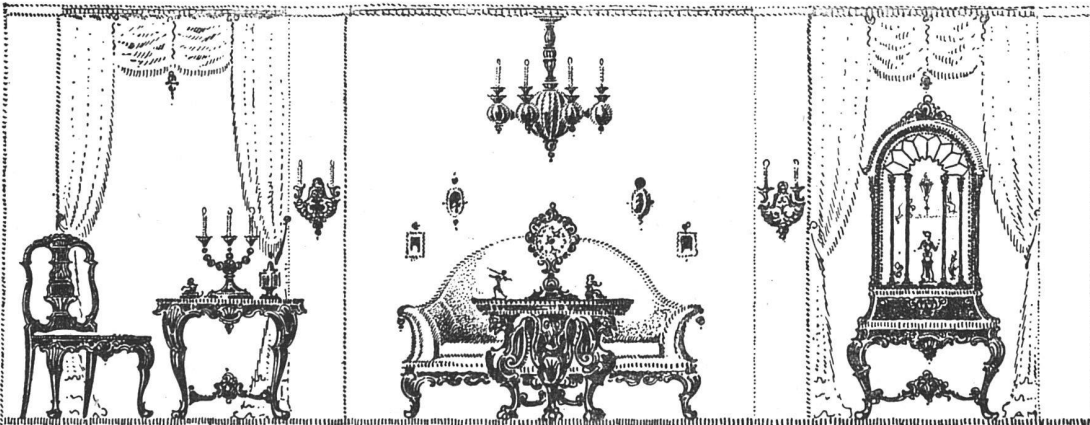
Monatsausgabe  
jährlich 12 reich illustrierte Hefte zu  
Fr. 18.— das Jahr

Verlag:  
„Das Werk“ A.-G., Sümpliz

# SCHMID & WILD ZÜRICH

DUFOURSTR. 70

## SANITÄRE ANLAGEN



BESSERE-SITZMÖBEL  
TISCHE-IN-ALLEN  
STYLARTEN  
BELEUCHTUNGS-  
KÖRPER-IN-HOLZ

A-DREHER-CIE.  
INNEN ARCHITEKTUR  
KUNSTGEWERBLICHE-  
ETABLISSEMENT.  
GOTTLIEBEN THURGAU BRIENZ BERN

COMPLETE ALON  
BILDHAUEREI  
DRECHSLEREI  
FEINE MÖBELGAR-  
NITUREN ECT

188

28

beachtete Seiten abzugewinnen und so nicht nur zu popularisieren, sondern auch dem Kenner Aufschlußreiches mitzuteilen. Auf die Illustrationen ist die größte Sorgfalt verwandt worden und das Gewicht auf wenige aber vorzüglich ausgeführte Reproduktionen gelegt worden. In jedem kunstfreundlichen Heim werden die schmucken Bändchen freudig aufgenommen werden und man möchte nur wünschen, daß dem tapferen Anlauf eine stete Folge beschieden sei; denn unsre heimische Kunst birgt noch manchen Schatz, der in solcher Weise ans Licht gezogen zu werden verdient.

**Gotische Bildwerke der Kathedrale von Lausanne.** Ein Beitrag zur Kenntnis französischer Provinzialkunst des XIII. Jahrhunderts. Von Emma Maria Blaser. Basel, Benno Schwabe & Co., Verlag. Fr. 6.—

Die Kathedrale von Lausanne ist nicht nur

eine der ältesten, sondern auch der interessantesten Kirchenbauten der Schweiz. Dem Schmuck des Südportales vor allem gilt diese Spezialforschung, als deren Ergebnis die Skulpturen dem burgundischen Kreis mit nordfranzösischem Einfluß zugeschrieben werden. Im Bogenfeld ist die Krönung Mariä dargestellt und die Apostel an den Säulen der Seitenwandungen werden größtenteils überzeugend benannt. Die Bildwerke der damals so hoch entwickelten französischen Plastik an den Kirchen zu Dijon, Laon, Braisne etc. werden zum Vergleich herangezogen. 9 Tiefdrucktafeln veranschaulichen die besprochenen Bildwerke in wünschenswerter Weise.

**W. F. Storck Hermann Esch, Kriegergrabmale.** Vorschläge zur Gestaltung von Kriegergrabstätten im Feld und in der Heimat. Lithographische Entwürfe von H. Esch, Text von

**M. KREUTZMANN - ZÜRICH**  
RÄMISTRASSE 37

Buchhandlung für  
**Kunst, Kunstgewerbe u. Architektur**  
Auswahlsendungen - Grosses Lager



## Keine Gerüststangen mehr bei Verwendung des patentierten **Universal-Gerüstträger »Herkules«**

Einfachstes und schnellstes Verfahren im Eingerüsten



Ansicht eines eingerüsteten Hauses

### HAUPTVORTEILE gegenüber allen heutigen Systemen:

1. Die Gerüststangen fallen weg, nichts beengt den Platz am Gebäude; rasche Montage und Wegnahme der Gerüstträger.
2. Einfache Handhabung, Zusammenlegbarkeit, daher keine Spezialarbeiter erforderlich; bequemes Transportieren.
3. Hohe Tragkraft bei unbegrenzter Wiederverwendbarkeit der Träger.
4. Keine Eisenbestandteile im Mauerwerk, daher keine Rostflecken im Verputz zu gewärtigen.
5. Überall verwendbar; in Backstein-, Bruchstein- und Haustein-Mauerwerk leicht anzubringen.
6. Festes Eingreifen im Mauerwerk durch Spezialvorrichtung, die ein Schwanken oder Herausziehen aus der Mauer verunmöglicht.

Kein Hausbesitzer, Architekt oder Baumeister versäume seine Neubauten sowie bestehende Häuser für Reparaturen mit dem bestbewährten „HERKULESGERÜST“ (ohne Stangen) zu versehen!  
Übernahme kompletter Gerüstungen, Reparaturen und Verputzarbeiten.  
Verkaufs- oder mietweise Überlassung der „HERKULESTRÄGER“ für Putz-, Spengler-, Maler- und Bildhauergerüste etc.

Verlangen Sie weitere Auskunft bei

**HEINRICH HATT-HALLER, ZÜRICH**  
HOCH- UND TIEFBAU-UNTERNEHMUNG

W. F. Storck. Sonderdruck des Freien Bundes in Mannheim (Verlag R. Piper & Co., München).

Das während des Kriegs herangereifte Vorlagenheft hat auch heute noch Geltung und kann als Ratgeber für die künstlerische Ausgestaltung der Grabstätten herangezogen werden, um so mehr als die Entwürfe jeden überflüssigen und störenden Aufwand vermeiden und sich nur an die strenge, klare und einfache Form halten. Das mit Originallithographien ausgestattete Heft ist entstanden im Gefolge der fruchtbaren Kunsterziehungsbestrebungen des Freien Bundes zur Einbürgerung der bildenden Kunst in Mannheim.

**La jeune peinture romande** présentée aux Zuricois par Paul Budri. Cahiers vaudois, 1<sup>er</sup> cahier de la 4<sup>me</sup> série, Lausanne.

Eine geistvolle Causerie, die eine vortreffliche Charakteristik vor allem der Waadtländer Maler

enthält. Mit sicherem Blick wird das Wesentliche, Gemeinsame der welschen Maler hervorgehoben, die aus sich selbst heraus aus ihrem Land und ihrer eigenen welschschweizerischen Mentalität beurteilt, verstanden und geliebt sein wollen. Eine erfreuliche Fülle starker Talente skizziert, das mit hübschen Vignetten gezielte Büchlein, das allen warm empfohlen sei, die der Eigenart unsrer welschen Maler gerecht werden möchten. Die Causerie von Paul Budry ist auch als literarische Leistung bemerkenswert.

**Kleine Delphin-Kunstabücher**, Leibl, Murillo, W. Busch sind die letzten kürzlich erschienenen Bändchen der empfehlenswerten Sammlung gewidmet. Treffliche, gut ausgewählte Illustrationen zum Teil wenig bekannter Werke, ein vorzüglicher Druck, ein hübscher Einband, ein Geleitwort, in dem der Künstler meist selbst zum Worte kommt. Die Bändchen verdienen bei ihrem äußerst bescheidenen Preise die weiteste Verbreitung.



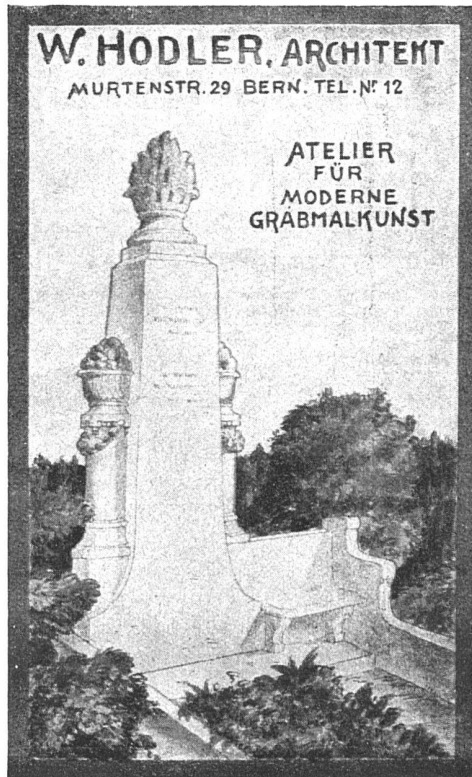
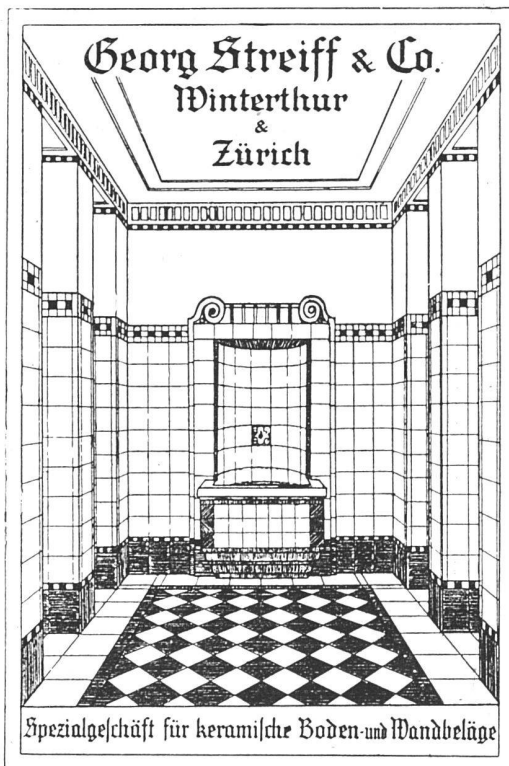
## TAPETEN

JEDER STILART / NEUESTE KÜNSTLER-DESSINS / ERSTKLASSIGE AUSWAHL / PERMANENTE AUSSTELLUNG / MÖBEL-, WAND- UND DEKORATIONS-STOFFE

**TAPETENHAUS C. HECKENDORN, ZÜRICH 1**

ZÄHRINGERSTRASSE 47

RESTEN SEHR BILLIG / ARBEITEN UNTER GARANTIE



**JEAN SEEGER · ST. GALLEN · TEL. 179**  
 — NACHF. V. F. SEEGER-RIETMANN —  
**FENSTERFABRIK · KUNSTVERGLASUNG**  
**BAUSCHREINEREI**  
 SPEZIALITÄT: SCHIEBEFENSTER



**C. KOCH, PHOTOGRAPH**  
**SCHAFFHAUSEN**

FERTIGT TECHNISCHE AUFNAHMEN  
 IN HÖCHSTER VOLLKOMMENHEIT

◆ TELEPHON 527 ◆

**Kataloge**

ein- und mehrfarbig, werden sauber  
 und in moderner Ausstattung in fur-  
 zer Frist angefertigt in der ♦ ♦ ♦ ♦  
 Buch- und Kunstdruckerei  
**Benteli A.-G., Bümpliz**

**SCHWEIZERISCHE STRASSEN-  
 BAUUNTERNEHMUNG A.-G.**  
 (AEBERLI-MAKADAM- UND ASPHALTWERKE)  
**LAUPENSTRASSE 8 BERN TELEPHON 54.54, 54.72**

**Asphalt- und  
 Pflasterarbeiten**  
 jeder Art

**Walzen-  
 vermietungen**  
 von 1,2-14 Tonnen

**Strassen-  
 walzen**  
 mit und ohne  
 Materiallieferung

**Steinbrecherei**

Filiale **LAUSANNE**  
 TELEPHON 20.28

Filiale **ZÜRICH**  
 TEL. HOTTINGEN 43.81

VERLANGEN SIE OFFERTEN UND REFERENZEN  
 SCHWEIZ. LANDESAUSSTELLUNG BERN 1914: SILBERNE MEDAILLE

**E. Weidmann & Co.**  
 Holz-Bildhauerei und Drechslerei  
 Hülhelmerstr. 53 **Basel** Telephone No. 3241

Spezialität:  
**Elektr. Beleuchtungskörper in Holz**

**TROESCH & Co., BERN**

**ENGROS-HAUS FÜR  
 GESUNDHEITSTECHNISCHE  
 WASSERLEITUNGS-ARTIKEL**

PERMANENTE MUSTER - AUSSTELLUNG



Elektrische **Licht- und Kraft-**

Anlagen für moderne Wohn- und Geschäftshäuser  
**E. GROSSENBACHER & Co., ST. GALLEN**

**PARALLELO  
ZEICHENTISCH**  
 Mit einem Finger  
 verstellbar,  
 trotzdem unbedingt  
 zeichensicher.  
 Mathematisch genaueste  
 Schienenführung.

PRO  
PRA

**GEBRÜDER  
SCHOLL**  
 POSTSTRASSE 3 ZÜRICH

**A. LIPP, ST. GALLEN**  
**HOLZLAMPEN-  
FABRIK** FÜR  
 ELEKTRISCHE  
 BELEUCHTUNG

EIGENE LAMPENSCHIRM-  
 FABRIKATION

**Hch. KEUL, ST. GALLEN O**  
**Werkstätte für Glasarbeiten**  
 BAUSCHREINEREI UND HOBELWERK

*Feine Beschläge*   
**F. BENDER ZÜRICH**  
*Illustr zu Diensten*

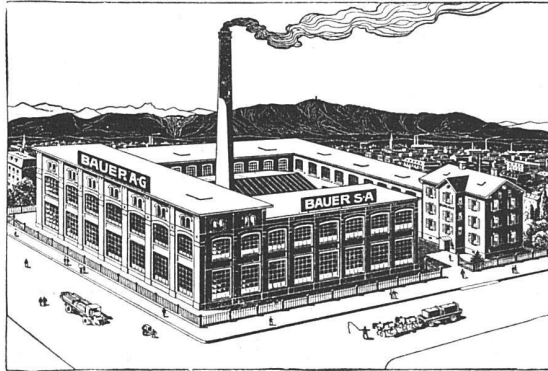
**J. DÜNNER, AARAU**  
**WÄSCHEREIMASCHINEN-FABRIK**

**SPEZIALITÄT**  
 in sämtlichen Wäschereimaschinen verschiedener  
 prima Konstruktionen und Qualität. Glättemaschinen,  
 Centrifugen, Tröcken-Anlagen, Hochdrucktumben  
 etc., für Anstalten, Hotels, Spitäler und Private.  
 Centrifugal-Ausschwingmaschinen für Chemische  
 Fabriken in bester Konstruktion mit Oben- und Unten-  
 Entleerung, in jeder Grösse.  
 Bügelmaschinen für Stickereien und Trikotfabriken  
 / mit Wasserzerstäubung und Dampfabsaugung. /

# BAUER A.-G.

ZÜRICH 6

GELDSCHRANK- U. TRESORBAU



## SPEZIALITÄT:

Kassenschränke / Panzertüren / Tresors / Archiv- u. Bibliothek-Anlagen / Bureau-Möbel aus Stahlblech

### ÜBER DIE VERWENDUNG

von

## ETERNIT

8° brosch., 16 Seiten. Preis 50 Ct.

VERLAG BENTELI A.-G., BÜMPLIZ



## TECHNIK INDUSTRIE

KÜNSTLERISCHE ENTWÜRFE UND DRUCKSACHEN JEDER ART

GEBR. TREICHLER  
ATELIER FÜR WERBENDE KUNST  
BAHNHOFSTRASSE 73  
ZÜRICH  
TELEPHON. S. E. L. 7060

# Akt-Ges. „UNION“ in Biel

FABRIK IN METT

*Erste schweizerische Fabrik für elektrisch geschweißte Ketten.*

✦ PATENT N<sup>o</sup> 27199

## Ketten aller Art

für industrielle u. landwirtschaftl. Zwecke

∞ Größte Leistungsfähigkeit ∞

Ketten von höchster Tragkraft

*NB. Handelsketten nur durch Eisenhandlungen zu beziehen*



## Joh. Weibel-Jöhl Ofenbaugeschäft

Gürtelstr. Chur Tel. 247

✦  
Kachelöfen  
für alle Heizungsarten  
Cheminées  
Plattenbeläge

✦  
Goldene Medaille  
Bündnerische Gewerbeausstellung  
Chur 1913

**AKTIENGESELLSCHAFT  
CARL HARTMANN  
BIEL  
ROLLADEN-FABRIK**



Stahlblech-Rolladen / Holz-Rolladen / Roll-Jalousien / Roll-Schutzwände / Scheren-Gitter / Eiserne Schaufenster-Anlagen /

**WALTER  
HUGENTOBLER  
ST. GALLEN  
TELEPHON 3389**

**ATELIER  
FÜR  
TYPISCHE  
ENTWÜRFE**

Die geehrten Abonnenten sind gebeten, bei ihren Bestellungen stets auf „Das Werk“ Bezug zu nehmen.

**J. Rukstuhl, Basel**  
erstellt auf Grundlage vieljähriger Erfahrung  
**Centralheizungen**  
aller Systeme  
Warmwasser — Niederdruckdampf etc.

**B\*AG**  
Schweiz-Broncewarenfabrik AG  
**TURGI**  
AUSSTELLUNG  
UND VERKAUF  
Caspar-Escherhaus  
ZÜRICH

Beleuchtungskörper  
Bronzearbeiten

**WILH.  
BAUMANN  
HORGEN**

**Rolladen. Rolljalousien.  
Jalousieladen. Rollschutzwände**      Gegründet  
**1860**

# Theodor Bertschinger



Hoch- und Tiefbau-  
Unternehmung

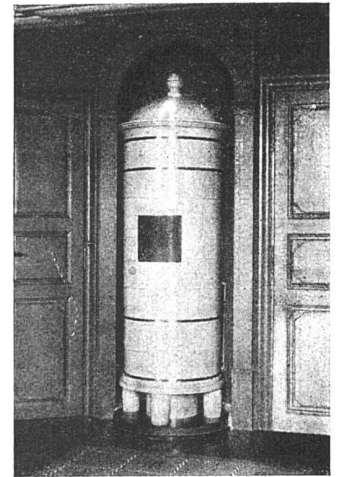
Lenzburg und Zürich

Muschelsandsteinbruch  
„Steinhof“  
OTHMARSINGEN  
(Marine Molasse)

Lieferung von:

ROH- & HAUSTEINEN  
in gelblicher und bläulicher Färbung  
Dekorative Struktur  
Warmer Ton

REFERENZEN:  
„Peterhof“ und „Leuenbank“, Parade-  
platz, Zürich / Geschäftshaus „Singer“,  
Marktplatz, Basel / Verwaltungsgebäu-  
de Piccard, Pictet & Cie., Genf, u. v. a. m.



## Kachelöfen

in jeder Ausführung

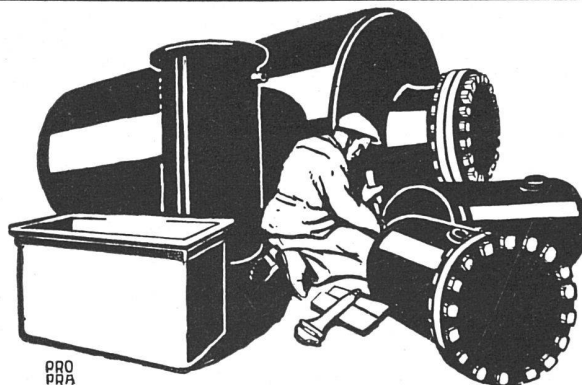
**Kamine**  
**Wandbrunnen**  
**Baukeramik**

**Ofenfabrik Kohler A.-G.**  
Mett bei Biel

Beste Bezugsquelle für

## Parquet und Bauschreinerarbeiten

MÖBELFABRIK & PARQUETERIE A.-G.  
IN DOTZIGEN



PRO  
PRA

Blechwaren-Fabrik  
& Apparatenbau-Anstalt  
**Rich. Bertrams**  
Dogesenstr. 101 **Basel** Telefon 1196

◆  
KATALOGE  
PREISLISTEN  
PROSPEKTE  
TABELLEN  
BRIEFKÖPFE  
RECHNUNGEN  
ZIRKULARE  
GESCHÄFTS-  
KARTEN  
KVERTS

usw. usw.

liefert rasch und in  
besten Ausführung

BUCH- & KUNSTDRUCKEREI  
**BENTELI A.-G.**  
BERN-BÜMPLIZ

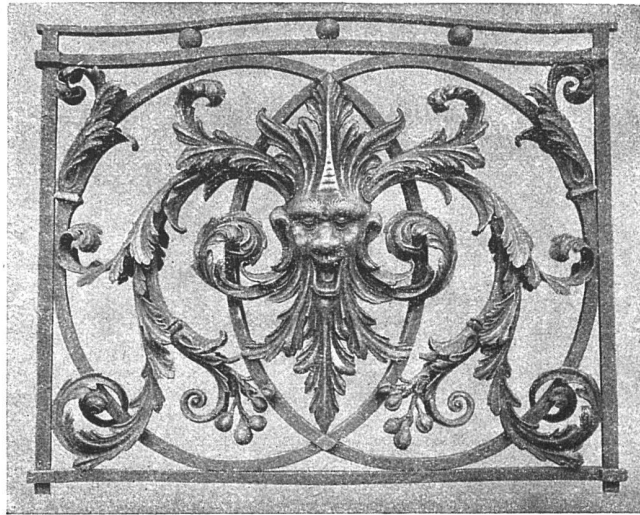
◆



FEINE  
Glas-  
Firma-  
Schilder



Firmenschilder-Fabrik  
Birmensdorferstr. 61  
ZÜRICH 4



**AD. BERGNER & Co., BERN**  
KUNSTSCHMIEDE

**OTTO MAYER**  
Sandsteinfabrik  
Steinmehl- und  
Terrazzowerk  
BÜRGLEN (THG.)

Liefern von  
**Kunststeinen, Muschel-  
kalk-Duft, St. Margreter,  
Aeeder** in dekorativer Struktur.  
**Garteneinzäunung** nach  
Patent, solid, kunstgerecht, billig.  
**Trinkwasserbrunnen**  
in reichster Ausführung.  
Im Betrieb: **Steinbearbei-  
tungsmaschinen**  
System Otto Mayer, Bürglen.  
Grösste Leistungsfähigkeit.

**Ia. Kalkhydrat in Pulverform** Säcke à 50 kg

Erstklassiges Bindemittel für Mauerwerk  
Verputz / Stukkaturarbeiten / Lagerhaft  
Grösste Reinheit / Sehr ausgiebig

**Ia. Stückkalk für Bauzwecke und chem. Industrie**

**M. Zopfi, Kalkfabrik, Netstal**

Telephon 3.06 Netstal

**Kempf & Cie., Herisau**

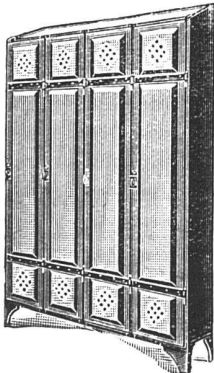
Aeltestes  
Geschäft dieser  
Branche

Für  
alle Betriebe  
passend

Mit Prospekten  
zu Diensten

Solide  
Ausführung

Billige Preise



Eiserne

**Arbeiterkleider-Schränke**

**J. Brun & Co**  
**Nebikon**  
Telegr.: Brun-Nebikon-Teleph. 12

**Hebezeuge,  
Ketten-, Stiften- und  
Baumaschinenfabrik**



**ZIEGEL A.-G.  
ZÜRICH**

...

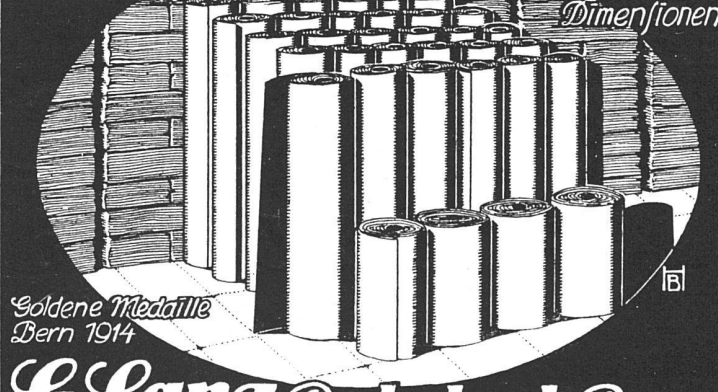
**SPEZIALITÄTEN:**  
**Biberschwanz-Ziegel**  
**Falzziegel**  
**Mönch- und Nonnen-Ziegel**  
(neues Modell).

**MARMORARBEITEN**  
**GRANITFASSADEN**  
**GRABSTEINE**

ALFRED SCHMIDWEBER'S ERBEN  
ZÜRICH DIETIKON

*Gemesserte und geschälte  
Furniere*

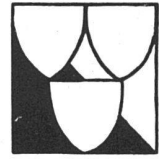
*in verschiedenen  
Holzarten und  
Dimensionen*



*Goldene Medaille  
Bern 1914*

**G. Lanz, Rohrbach-Bern**  
**Furnier- und Sägewerke**

**ZÜRCHER  
WERKSTATT**



**ARCHITEKT  
S. RUTSCHI**  
TALSTR. 20  
SELN. 3479

**HAUSBAU**  
**GARTENBAU**  
**INNENBAU**

**EINZELMOBEL**  
**LEUCHTER**  
**GRABMALER**  
**PORZELLAN**  
**STICKEREI**  
**KOSTUME**  
**BUHNNEN-  
DEKORATION**

**J. J. WEILENMANN**

**BAUMEISTER**

**ZÜRICH 4**

KERNSTR. 2 TELEPHON SELNAU 3060



Ausführung von  
**Neubauten**  
**Umbauten**  
**Reparaturen**

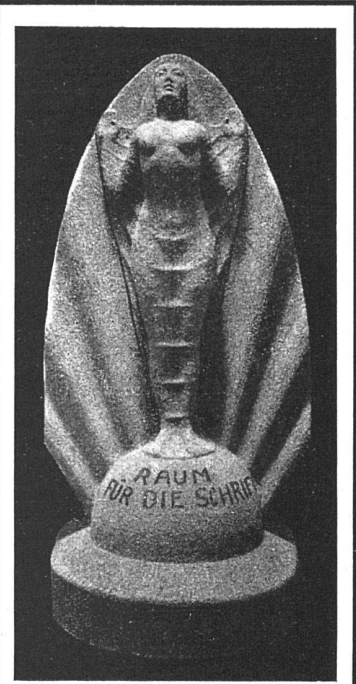
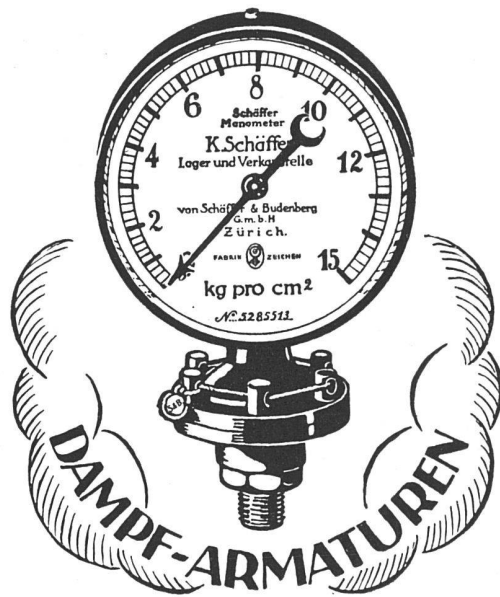
VERLANGEN SIE

**DUROLIN - HOLZBEIZEN**

WENN SIE IHRE WÜNSCHE BEFRIEDIGT WISSEN WOLLEN. / OFFERTE UND MU-  
STER VON DER ERSTEN SCHWEIZERISCHEN SPEZIALFABRIK VON HOLZBEIZEN

H. BÖHME-STERCHI, LIEBEFELD-BERN





**Bergmann & Pfaff**  
**Bildhauer / Zürich 8**

Baurstrasse 15

empfehlen sich für Entwürfe u. Ausführungen von Bildhauerarbeiten in Stein und Holz, Bronze etc., Antragarbeiten.

**J. SCHMIDHEINY & C<sup>IE</sup>**  
**HEERBRUGG**

(Ranton St. Gallen)

liefern salpeterfreie

**BACKSTEINE** aller Arten, von grösster Druckfestigkeit. Festigkeit gemäss den Normalien des Schweizerischen Ingenieur- und Architekten-Vereins wird mindestens garantiert.

**PORÖSE PLATTEN** für Scheidewände, Boden- u. Wandbeläge. Sehr leichtes, nagelbares, vollständig schallicheres Produkt. Bester und billigster Ersatz für Kork usw.

**DECKEN - HOHLKÖRPER** System Simplex, System Pfeiffer.

**BEDACHUNGSMATERIALIEN** in Naturrot u. engobiert

Referenzen, Muster und Prüfungsatteste stehen zur Verfügung.

**PHOTOGRAPHIE**

**Spezialität in Architektur-Aufnahmen**

Techn. Konstruktionen, Intérieur, Maschinen etc.  
Aufnahmen für Kataloge und Werke aller Art

**H. Wolf-Bender, Kappelergasse 16, Zürich**

Atelier für Reproduktionsphotographie



**Gotthard Arnet & Joh. Vonarburg**

Telephon 1260 **Steinhauergeschäft** Telephon 1260

**Luzern und Horw**

Bureau in Luzern

Spezialität: **Horwer Stein :: Eigener Steinbruch**

**REFERENZENZEN**

Hotel Montana  
H.H. Schubiger & Co.  
Schulhaus St. Karli  
Stiftskirche  
St. Pauluskirche  
Schulhaus Horw  
Schulhaus Sarnen

Schulhaus Ruswil  
Parterre Hotel Storchen Bern  
Universität Zürich 250 m<sup>2</sup>  
Moosmatt-Schulhaus Luzern  
Verwaltungsgebäude der Schweizer. Unfallversicherungsanstalt Luzern.

**J. RAVICINI  
SOLOTHURN**

TELEPHON 3.08

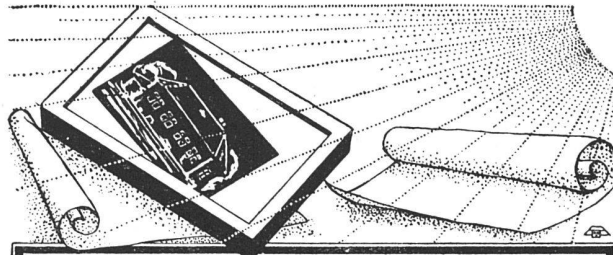


Flach- und dekorative  
GIPSER-ARBEITEN

FLACH-  
U. DEKORATIONS-  
MALEREI

TAPETEN

Kunstgerechte Ausführung  
Prompte Bedienung



Fabrikation von Heliographiepapieren  
Lichtpausen

in Heliographie - Plan- und Zinkdruck  
Elektrische und pneumatische Lichtpausapparate

**Schweiz. Lichtpausanstalten A-G**

vorm. **Haff & Co Zürich**

Telephon H. 41-48

Auf der Mauer 4

**Diplolith- u. Zementstein-Fabrik Dietikon E. G.**

**Abteilung KORKFABRIK**

Modernst eingerichtete Fabrik dieser Branche in der Schweiz  
Fabrikation von **Korkplatten** und **-Schalen**  
zur Isolierung gegen Kälte- und Wärmeverluste

- I. MARKE F, zur Isolierung **gegen Kälteverluste**
- II. MARKE G, zur Isolierung **gegen Wärmeverluste**
- III. MARKE N, zur Isolierung  
**gegen Erschütterungen und Geräusche**

Prospekte und Kataloge gratis auf Verlangen



**OSK. BERBIG SOHN**

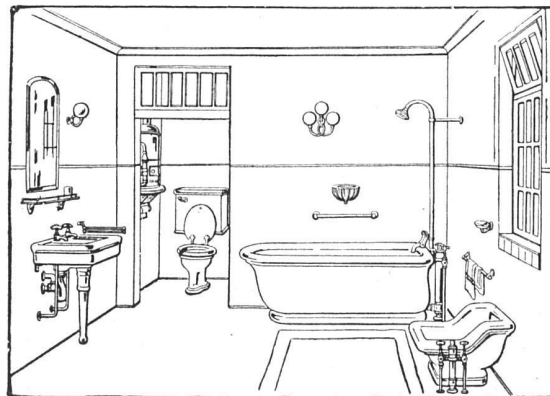
ZÜRICH 2

**GLASMALEREIEN**

Kirchen- u. profane Arbeiten,  
Anfertigung von Wappenscheiben, Blei- und Metallverglasungen, Glasätzerei, Glasschleiferei

GEGRÜNDET 1877

10 HÖCHSTE AUSZEICHNUNGEN



**BAUSPENGLEREI UND INSTALLATIONEN  
MODERNE SANITÄRE ANLAGEN  
ALFRED GRIEDER, LIESTAL**

Wir bitten unsere Leser, bei Bestellungen auf Grund hierin enthaltener Anzeigen sich stets auf „Das Werk“ zu beziehen.



## MAX ULRICH ZÜRICH 1

### SPEZIALGESCHÄFT FÜR FEINE BAUBESCHLÄGE

Permanente Ausstellung / Gediegene Auswahl  
in alten Modellen und altfranzösischen Stil-Arten  
/ Bronzes d'Art und Kunstschmiede-Arbeiten /  
Anfertigung von Beschlägen nach Zeichnungen

## Gebrüder Bucher Burgdorf

Teleph. 360

\*\*\*\*\*

### Technisches Bureau

*Auskunft, Devis  
Expertisen*

**Elektr. Installationen  
und Bedarfsartikel**

## Die Beleuchtungskörper

*in den Bauten der Architekten  
Kölla & Roth, in Wädenswil  
sind von uns ausgeführt.*

## Baumann, Koelliker & Co

*A.-G. für elektrotechnische Industrie*

**Zürich**

Lichtpauspapiere  
eigenes, mehrfach diplom. Fabrikat

Lichtpausapparate  
diverse Systeme, pneum. und elektr.

# A. Messerli

Älteste Lichtpausanstalt der Schweiz

Lichtkopien  
auf blauem, weissem u. braunem Grund

Plandruck  
Trockendruckverfahr., schwarz u. farb.

**BERN / Spezialfabrik für Lichtpauspapiere / ZÜRICH**

Effingerstrasse 4a

Gegründet 1876

Lavaterstrasse 61

### Verzeichnis der Firmen, die an den in diesem Hefte veröffentlichten Bauten beteiligt waren :

#### I. Geschäftshaus Hulftegger, Steiner & Ehrsam A.-G. in Stäfa.

W. Wenk, Kunststeinfabrik, Schmerikon.  
Brenneisen & Co., Weesen.  
Jak. Tschopp, Basel.  
Ziegel A.-G., Zürich.  
Wanner & Co. A.-G., Horgen.  
A.-G. Gebr. Sulzer, Winterthur.  
Favre & Co., Zürich.  
Bolliger & Co., Zürich.  
Anton Waltisbühl, Möbel, Zürich.  
Griesser A.-G. Storren, Aadorf.  
W. Baumann, Jalousien, Horgen.  
Forster-Altorfer & Co., Linoleum, Zürich.  
Meyer-Müller & Co., Linoleum, Zürich.  
Jeuch, Huber & Co., Zürich.  
Bronzwarenfabrik A.-G., Turgi.

[Stäfa.

Hulftegger, Steiner & Ehrsam A.-G., Feuerlösch-Einrichtungen,

#### II. Sommer- und Ferienhaus am Zürichsee.

W. Wenk, Kunststeinfabrik, Schmerikon.  
W. Baumann, Horgen.  
Bronzwarenfabrik A.-G., Turgi.  
Deco A.-G., Küsnacht-Zürich.  
G. Streif & Co., Plättli, Winterthur.  
Schweiz. Eternitwerke A.-G., Niederurnen.

#### III. Bürogebäude Gebr. Frei, Wollerau.

A.-G. Gebr. Sulzer, Winterthur.  
A.-G. Griesser, Aadorf.  
Meyer-Müller & Co., Linoleum, Zürich.  
Schmid & Wild, San.-Anlagen, Zürich.  
Baumann, Koelliker & Co., Zürich.  
Max Ulrich, Beschläge, Zürich.  
Konrad Buchner & Co., Zürich.  
A. Zinniker, Zelluloidwaren, Brugg.  
Ernst & Spörri, Zürich.