

Zeitschrift: Das Werk : Architektur und Kunst = L'oeuvre : architecture et art
Band: 6 (1919)

Werbung

Nutzungsbedingungen

Die ETH-Bibliothek ist die Anbieterin der digitalisierten Zeitschriften auf E-Periodica. Sie besitzt keine Urheberrechte an den Zeitschriften und ist nicht verantwortlich für deren Inhalte. Die Rechte liegen in der Regel bei den Herausgebern beziehungsweise den externen Rechteinhabern. Das Veröffentlichen von Bildern in Print- und Online-Publikationen sowie auf Social Media-Kanälen oder Webseiten ist nur mit vorheriger Genehmigung der Rechteinhaber erlaubt. [Mehr erfahren](#)

Conditions d'utilisation

L'ETH Library est le fournisseur des revues numérisées. Elle ne détient aucun droit d'auteur sur les revues et n'est pas responsable de leur contenu. En règle générale, les droits sont détenus par les éditeurs ou les détenteurs de droits externes. La reproduction d'images dans des publications imprimées ou en ligne ainsi que sur des canaux de médias sociaux ou des sites web n'est autorisée qu'avec l'accord préalable des détenteurs des droits. [En savoir plus](#)

Terms of use

The ETH Library is the provider of the digitised journals. It does not own any copyrights to the journals and is not responsible for their content. The rights usually lie with the publishers or the external rights holders. Publishing images in print and online publications, as well as on social media channels or websites, is only permitted with the prior consent of the rights holders. [Find out more](#)

Download PDF: 15.01.2026

ETH-Bibliothek Zürich, E-Periodica, <https://www.e-periodica.ch>

diesen Umstand nicht außer acht lassen, wenn wir nicht ungerecht werden wollen. Das Buch Wartmanns könnte durch seine Einseitigkeit, die ja schon in der Wahl des Themas begriffen ist, leicht den Eindruck erwecken, als ob Hodler erst in Zürich Verständnis und Verehrung gefunden hätte. Widmanns entzückende Erinnerungen an die Jugendzeit Hodlers müssen als notwendige Ergänzung herangezogen werden, um Bern zu seinem Recht zu verhelfen, das schon früher sich mit Hodler auseinandersetzte, in engerem Kreise, aber mit viel heftigerer Intensität. Man darf auch nicht vergessen, daß das Berner Museum im Besitz der Hauptwerke Hodlers war, ehe Zürich ein eigenes Bild im Museum aufhängen konnte. (Man mag uns diesen lokalpatriotischen Einwand zugute halten.) Die Zürcher Kunstgesellschaft hat diese ihr zur Ehre dienende Publikation mit der ihr eigenen Großzügigkeit ausgestattet. Nicht weniger als 60 große Bildertafeln schmücken den Band, der so zu einer erwünschten Ergänzung zu dem Katalog der Hodlerausstellung wird.

Einen andern Ausschnitt aus Hodlers Leben gibt das Büchlein von Johannes Wiedmer. Er hatte sich in der letzten Zeit eng an Hodler angeschlossen und läßt uns nun an all diesen Interviews nachträglich teilnehmen. Es ist nicht ohne Interesse, den Worten des Meisters zuzuhören, weiß man ja doch, wie intensiv sich Hodler auch theoretisch mit den Problemen seiner Kunst auseinanderzusetzen liebte. Das intim Persönliche drängt sich für unser Gefühl zu sehr in den Vordergrund, um das wirklich Wertvolle recht genießen zu können. Auch hier möchten wir wiederum, wenn auch aus anderem Grunde, auf Widmanns Büchlein hinweisen. Im Anschluß an diese Bücher sei noch auf die drei Serien von je 12 Ansichtskarten hingewiesen, die der Verlag Rascher in vorzüglicher Kupferdruckreproduktion herausgegeben hat (Preis der Serie je Fr. 1.50.) Die Auswahl ist eine sehr glückliche und wird in weitesten Kreise die Freude an den Schöpfungen Hodlers tragen.

H. Bl.

A. & R. Wiedemar, Bern Spezialfabrik für Kassen- und Tresor-Bau

Bestbewährte Systeme, moderne Einrichtungen

Gegr. 1862 / Goldene Medaille S. L. A. B. 1914 / Gegr. 1862

Keine Gerüststangen mehr bei Verwendung des patentierten Universal-Gerüstträger »Herkules«

Einfachstes und schnellstes Verfahren im Eingerüsten

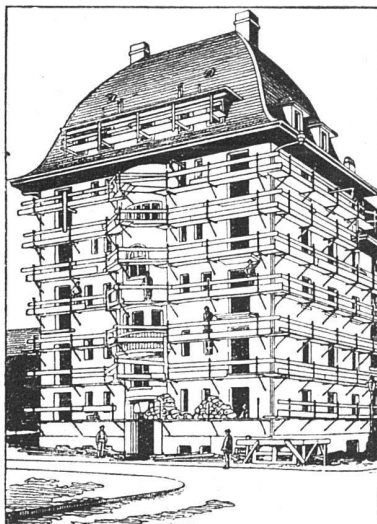
HAUPTVORTEILE

gegenüber allen heutigen Systemen:

1. Die Gerüststangen fallen weg, nichts beeengt den Platz am Gebäude; rasche Montage und Wegnahme der Gerüstträger.
2. Einfache Handhabung, Zusammenlegbarkeit, daher keine Spezialarbeiter erforderlich; bequemes Transportieren.
3. Hohe Tragkraft bei unbegrenzter Wiederverwendbarkeit der Träger.
4. Keine Eisenbestandteile im Mauerwerk, daher keine Rostflecken im Verputz zu gewärtigen.
5. Überall verwendbar; in Backstein-, Bruchstein- und Haustein-Mauerwerk leicht anzubringen.
6. Festes Eingreifen im Mauerwerk durch Spezialvorrichtung, die ein Schwanken oder Herausziehen aus der Mauer verunmöglicht.

Kein Hausbesitzer, Architekt oder Baumeister versäume seine Neubauten sowie bestehende Häuser für Reparaturen mit dem bestbewährten „HERKULESGERÜST“ (ohne Stangen) zu versehen!

Übernahme kompletter Gerüstungen, Reparaturen und Verputzarbeiten.
Verkaufs- oder mietweise Überlassung der „HERKULESTRÄGER“ für Putz-, Spengler-, Maler- und Bildhauergerüste etc.



Ansicht eines eingerüsteten Hauses

Verlangen Sie weitere Auskunft bei

HEINRICH HATT-HALLER, ZÜRICH

HOCH- UND TIEFBAU-UNTERNEHMUNG

ELEKTROTECHNISCHE UNTERNEHMUNGEN FREY & C^{IE}

Hirschmattstr. 32

LUZERN

Telephon Nr. 692

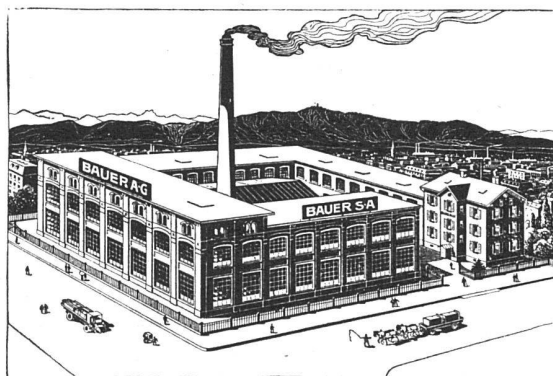
Spezialhaus für die Erstellung elektrischer

Licht-, Kraft- und Schwachstrom- Installationen

BAUER A.-G.

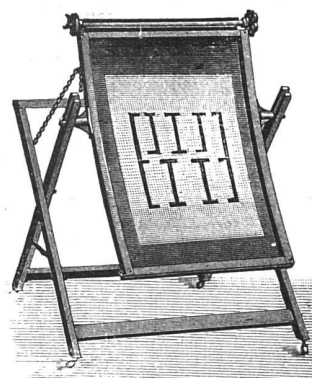
ZÜRICH 6

GELDSCHRANK- U. TRESORBAU



SPEZIALITÄT:

Kassenschränke / Panzertüren / Tresors / Archiv- u.
Bibliothek-Anlagen / Bureau-Möbel aus Stahlblech



LICHTPAUS-

APPARATE

LICHTPAUSMASCHINEN

für Sonnen- und elektr.
Belichtung

FEINSTE REFERENZEN

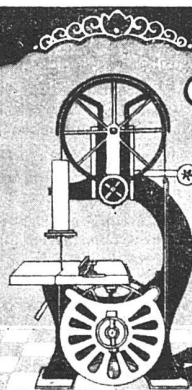
GEBRÜDER

SCHOLL

POSTSTRASSE 3 ZÜRICH



TELEPHON 921
TELEGRAMME
«OLMA»



A.G. Landquarter Maschinenfabrik in Olten

SÄGEREIMASCHINEN
HOLZBEARBEITUNGSMASCHINEN
UND ZUGEHÖRIGE WERKZEUGE



Elektrische **Licht- und Kraft-**

Anlagen für moderne Wohn- und Geschäftshäuser

E. GROSSENBACHER & Co., ST. GALLEN



TAPETENHAUS Z. LIMMATHOF
C. HECKENDORN-BERTUCH, ZÜRICH 1

ZÄHRINGERSTR. 47, TELEPHON H. 3767

GRÖSSTES LAGER AM PLATZE, HERVORRAGENDE NEUHEITEN ERSTKLASSIGER KÜNSTLER, FACHMÄNNISCHE BEDIENUNG UND ARBEIT, BEKANNT BILLIGE PREISE

VERLANGEN SIE MUSTER UND OFFERTE



Joh. Weibel-Jöhl
Ofenbaugeschäft

Gürtelstr. Chur Tel. 247

♦
Kachelöfen
für alle Heizungsarten
Cheminées
Plattenbeläge

♦
Goldene Medaille
Bündnerische Gewerbeausstellung
Chur 1913



BAUMATERIAL-GROSSHANDLUNG
HIRSCHENGGRABEN N° 7, BERN

SPEZIALGESCHÄFT
FÜR BODEN- UND WANDPLATTEN

Werkstätten für
GIPSEREI
STUKKATUR

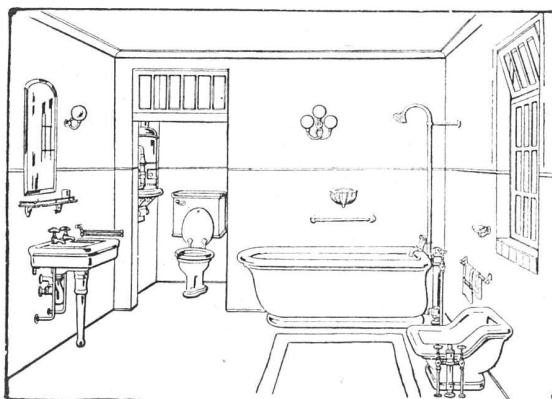
H. SCHMITZ
ST. GALLEN

Werkstätten für
MALEREI
DEKOR. KUNST

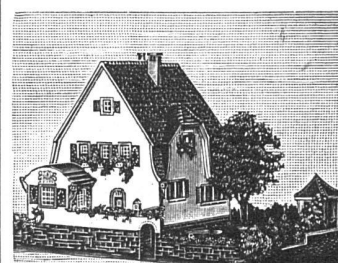
VERLANGEN SIE

DUROLIN - HOLZBEIZEN

WENN SIE IHRE WÜNSCHE BEFRIEDIGT WISSEN WOLLEN. / OFFERTE UND MUSTER VON DER ERSTEN SCHWEIZERISCHEN SPEZIALFABRIK VON HOLZBEIZEN
H. BÖHME-STERCHI, LIEBEFELD-BERN



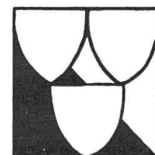
**BAUSPENGLEREI UND INSTALLATIONEN
 MODERNE SANITÄRE ANLAGEN
 ALFRED GRIEDER, LIESTAL**

**Kartonmodelle**

für **Hoch- & Tiefbauten**
H. LANGMACK - ZÜRICH
 Forchstr. 290 - Atelier für Kartonmodelle

**WALTER
 HUGENTOBLER
 ST. GALLEN
 TELEPHON 3389**

**ATELIER
 FÜR
 TYPISCHE
 ENTWÜRFE**

**ZÜRCHER
WERKSTATT**

**ARCHITEKT
 SR. RUTSCHI
 TALSTR. 20
 SEHN. 3479**

**HAUSBAU
 GARTENBAU
 INNENBAU**

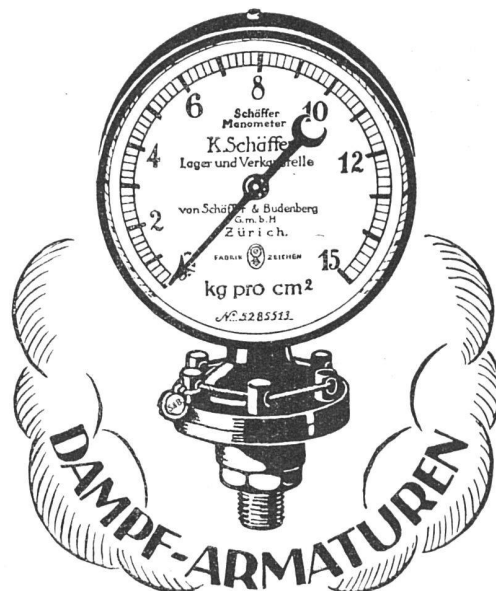
**EINZELMOBEL
 LEUCHTER
 GRABMALER
 PORZELLAN
 STICKEREI
 KOSTUME
 BÜHNEN-
 DEKORATION**

ZÜRICH Lavater-
strasse 61 **A. MESSERLI** Effinger-
strasse 4a **BERN**

Gegründet 1876 — Älteste Lichtpausanstalt der Schweiz — Gegründet 1876

Lichtpauspapiere, eigenes, mehrfach diplomiertes Fabrikat Lichtkopien, auf blauem, weissem und braunem Grund
Lichtpausapparate, div. Systeme, pneumat. u. elektrische Plandruck, Trockendruckverfahren, schwarz und farbig

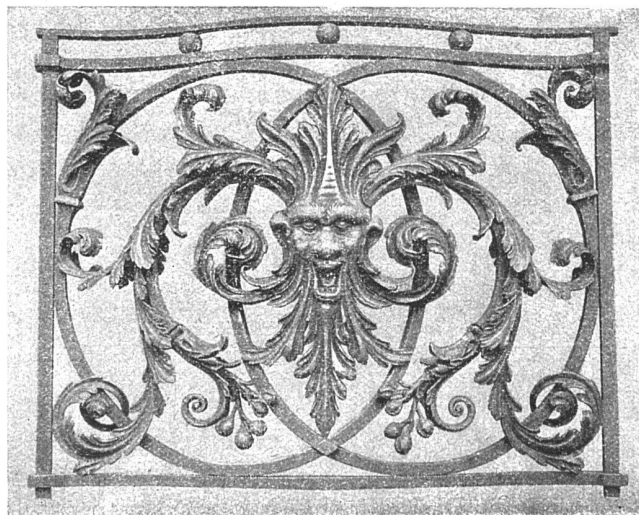
Spezialfabrik für Lichtpauspapiere



**PARALLELO
ZEICHENTISCH**

Mit einem Finger
verstellbar,
trotzdem unbedingt
zeichensicher.
Mathematisch genaueste
Schienenführung.

GEBRÜDER
SCHOLL
POSTSTRASSE 3 ZÜRICH



AD. BERGNER & Co., BERN
KUNSTSCHMIEDE

Theodor Bertschinger



Hoch- und Tiefbau-
Unternehmung

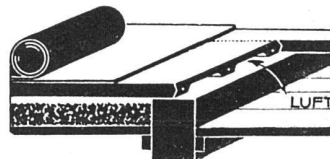
Lenzburg und Zürich

Muschelsandsteinbruch
„Steinhof“
OTHMARSINGEN
(Marine Molasse)

Lieferung von:
ROH- & HAUSTEINEN
in gelblicher und bläulicher Färbung
Dekorative Struktur
Warmer Ton

REFERENZEN:
„Peterhof“ und „Leuenbank“, Parade-
platz, Zürich / Geschäftshaus „Singer“,
Marktplatz, Basel / Verwaltungsgebäu-
de Piccard, Pictet & Cie., Genf, u. v. a. m.

Diplolith- & Zementsteinfabrik
Dietikon E. G.



Eisenarmierte
Schlacken-Diele

Linoleum, Asphalt, Plättli etc.
auf Holzgebälk

KUONI & Co. // CHUR
BAUGESCHÄFT



ALTSCHWEES IN HÖCHSTER
VOLLENDUNG

BALMER & SCHWITTER AG
BERN & ZÜRICH

Akt.-Ges. „UNION“ in Biel

FABRIK IN METT

*Erste schweizerische Fabrik für
elektrisch geschweißte Ketten*

+ PATENT NR 27199

Ketten aller Art

für industrielle u. landwirtschaftl. Zwecke

Größte Leistungsfähigkeit
Ketten von höchster Tragkraft

NB. Handelsketten nur durch Eisenhandlungen zu beziehen

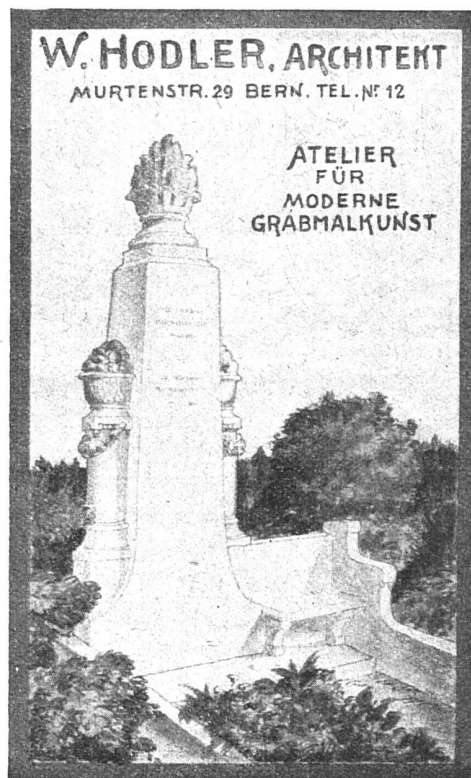
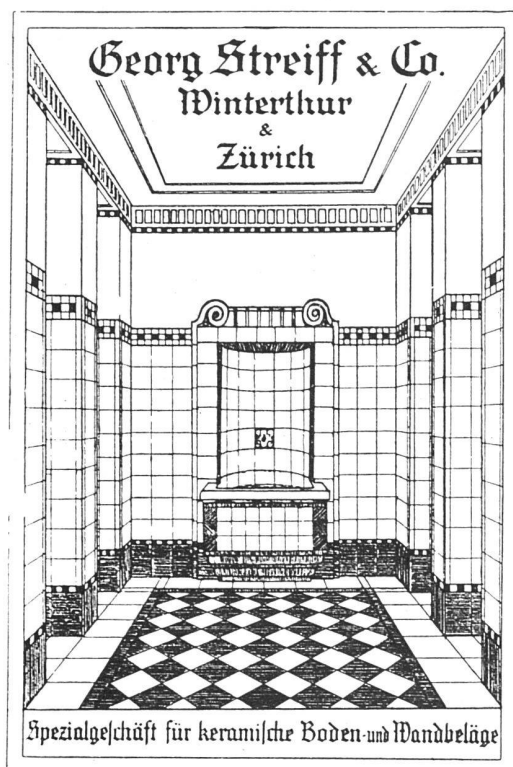


FRANÇOIS WYSS SÖHNE
SOLOTHURN

Gartenbau-Geschäft

Entwurf und Ausführung
von Gärten

Eigene ausgedehnte
Kulturen von Pflanzen



Besorge Darlehen

Näheres: Postlagerkarte 451, St. Gallen 1

Hch. KEUL, ST. GALLEN O
Werkstätte für Glasarbeiten
BAUSCHREINEREI UND HOBELWERK



Diplolith- u. Zementstein-Fabrik Dietikon E. G.**Abteilung KORKFABRIK**

Modernst eingerichtete Fabrik dieser Branche in der Schweiz

Fabrikation von **Korkplatten** und **-Schalen**
zur Isolierung gegen Kälte- und Wärmeverluste

- I. MARKE F, zur Isolierung **gegen Kälteverluste**
 II. MARKE C, zur Isolierung **gegen Wärmeverluste**
 III. MARKE N, zur Isolierung
gegen Erschütterungen und Geräusche

Prospekte und Kataloge gratis auf Verlangen

**SCHWEIZERISCHE STRASSEN-
BAUUNTERNEHMUNG A.-G.**

(AEERLI-MAKADAM- UND ASPHALTWERKE)

LAUPENSTRASSE 8 **BERN** TELEPHON 54.54, 54.72

**Asphalt- und
Pflasterungsarbeiten**
jeder Art

**Straßen-
walzungen**
mit und ohne
Materiallieferung

**Walzen-
vermiefungen**
von 1,2-14 Tonnen

Steinbrecherei

Filiale **LAUSANNE**
TELEPHON 20.28

Filiale **ZÜRICH**
TEL. HOTTINGEN 43.81

VERLANGEN SIE OFFERTEN UND REFERENZEN
 SCHWEIZ. LANDESAUSSTELLUNG BERN 1914: SILBERNE MEDAILLE

**AKTIENGESELLSCHAFT
CARL HARTMANN
BIEL
ROLLADEN-FABRIK**

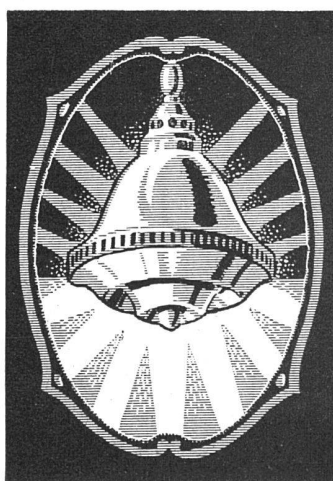
Stahlblech-Rolladen / Holz-
Rolladen / Roll-Jalousien /
Roll-Schutzwände
Scheren-Gitter / Eiserner
Schaufenster-Anlagen /

ÜBER DIE VERWENDUNG

von

ETERNIT8^e broch., 16 Seiten, Preis 50 Ct.

VERLAG BENTELI A.-G., BÜMPLIZ

**Ritter & Uhlmann****Basel**

Fabrikation elektrischer
Beleuchtungs-Körper



Spezialität:

Diffusoren-Lampen

patentiert in allen Staaten

**KATALOGE
 PREISLISTEN
 PROSPEKTE
 TABELLEN
 BRIEFKÖPFE
 RECHNUNGEN
 ZIRKULARE
 GESCHÄFTS-
 KARTEN
 KUVERTS**

usw., usw.

liefert rasch und in
 bester Ausführung

BUCH- & KUNSTDRUCKEREI
BENTELI A.-G.
 BERN-BÜMPLIZ

J. RAVICINI SOLOTHURN

TELEPHON 3.08

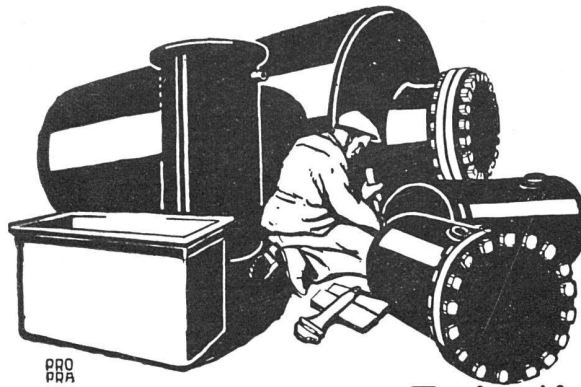


Flach- und dekorative
GIPSER-ARBEITEN

FLACH-
U. DEKORATIONS-
MALEREI

TAPETEN

Kunstgerechte Ausführung
Prompte Bedienung



**Blechwaren - Fabrik
& Apparatenbau-Anstalt**
Rich. Bertrams
Dogesenstr. 101 **Basel** Telefon 1196

J. J. WEILENMANN

BAUMEISTER

ZÜRICH 4

KERNSTR. 2 TELEPHON SELNAU 3060



Ausführung von

Neubauten

Umbauten

Reparaturen

MARMORARBEITEN GRANITFASSADEN GRABSTEINE

ALFRED SCHMIDWEBER'S ERBEN
ZÜRICH DIETIKON

Einfache Schweizerische Wohnhäuser



Aus dem Wettbewerb der schweizeri-
schen Vereinigung für Helmschutz

Mit 290 Abbildungen und Grund-
rissen, sowie 6 farbigen Beilagen
und Kostenberechnung der ein-
zelnen Projekte. Fr. 4.80.

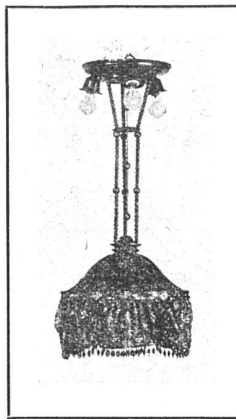
Die Auswahl dieser 30 der besten
Entwürfe, welche für den Wett-
bewerb eingegangen waren, ver-
einigt hübsche Beispiele billiger
und praktischer Einfamilien-
häuser, die sich durchweg an die
heimische Bauweise anlehnen.

Zu beziehen durch den Verlag
Benteli A.-G., Bümpliz-Bern



J. Brun & Co
Nebikon
Telegr.: Brun-Nebikon-Teleph. 12

Hebezeuge,
Ketten-, Stiften- und
Baummaschinen-Fabrik



A. LIPP, ST. GALLEN
HOLZLAMPEN-
FABRIK FÜR
ELEKTRISCHE
BELEUCHTUNG

EIGENE LAMPENSCHIRM-
FABRIKATION

Kempf & Cie., Herisau

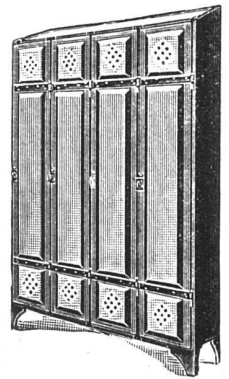
Aeltestes
Geschäft dieser
Branche

Für
alle Betriebe
passend

Mit Prospekten
zu Diensten

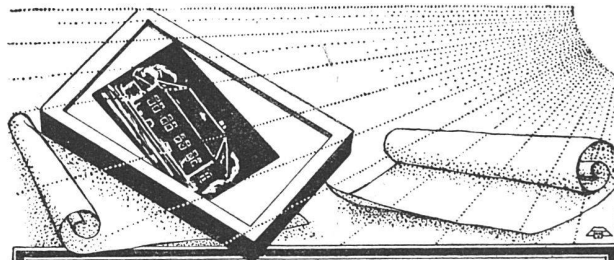
Solide
Ausführung

Billige Preise



Eiserne

Arbeiterkleider-Schränke



Fabrikation von Heliographiepapieren
Lichtpausen

in Heliographie - Plan- und Zinkdruck
 Elektrische und pneumatische Lichtpausapparate

Schweiz. Lichtpausanstalten A-G

vorm. **Hall & Co Zürich**
 Telephon H. 41-46 Auf der Mauer 4



FEINE
Glas-
Firma-
Schilder



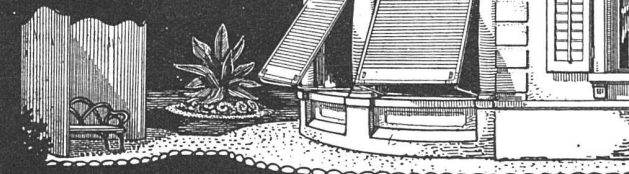
Firmenschilder-Fabrik
 Birmensdorferstr. 61
 ZÜRICH 4

Feine Beschläge

F. BENDER ZÜRICH

Illuster zu Diensten

**WILH.
BAUMANN
HORGEN**



Rolladen. Rolljalousien.
Jalousieladen. Rollschutzwände

Gegründet
1860

OTTO MAYER

**Sandsteinfabrik
Steinmehl- und
Terrazzowerk
BÜRGLEN (THG.)**

Liefern von

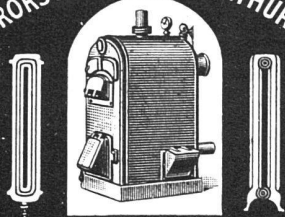
**Kunststeinen, Muschel-
kalk-Duft, St. Margreter,
Andeer** in dekorativer Struktur.
Garteneinzäunung nach
 Patent, solid, kunstgerecht, billig.

Trinkwasserbrunnen
 in reichster Ausführung.

Im Betrieb: **Steinbearbei-
tungsmaschinen**
 System Otto Mayer, Bürglen.
 Grösste Leistungsfähigkeit.

AKTIENGESELLSCHAFT

CARL FREI & C^{IE}
 RORSCHACH & WINTERTHUR



erstellen
 Etagen-Heizungen
 Zentral-Heizungen
 jeden Systems.
 Warmwasser-Anlagen
 • BESTE REFERENZEN •

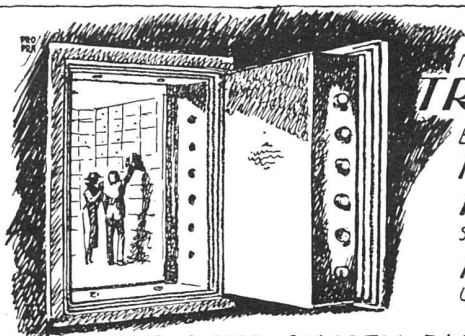
G. & BR.
REICHLER
 BAHNHOFSTRASSE 73
 ZÜRICH 1 TELS. 7060



Entwürfe & Zeichnungen
 für
MODERNE
 AVISE-KATALOG
 & KLISCHÉES

A. ZINNIKER
BRUGG

**Zelluloid-
 Waren-
 Fabrik**



MODERNER
TRESORBAU

BRENNSSICHERE
**PANZER-
 KASSEN**
 SCHWERSTER-BAUART
KASSEN
 UND BÜCHER-
 SCHRÄNKE

J. GESTLE CHUR-KASSEN & PANZERFABRIK 1897 1903

J. SCHMIDHEINY & C^{IE}
HEERBRUGG

(Ranton St. Gallen)

liefern salpeterfreie

BACKSTEINE aller Arten, von größter Druckfestigkeit. Festigkeit gemäß den Normalien des Schweizerischen Ingenieur- und Architekten-Vereins wird mindestens garantiert.

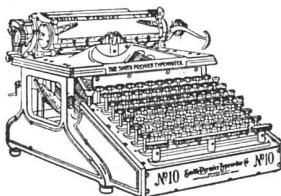
PORÖSE PLATTEN für Scheidewände, Boden- u. Wandbeläge. Sehr leichtes, nagelbares, vollständig schallisches Produkt. Bester und billigster Ersatz für Kork usw.

DECKEN-HOHLKÖRPER System Simplex, System Pfeiffer.

BEDACHUNGSMATERIALIEN in Naturrot u. engobiert

Referenzen, Muster und Prüfungsatteste stehen zur Verfügung.

SMITH PREMIER



die unverwüstliche
 Schreibmaschine mit
deutscher Volltastatur

10-20% Mehrleistung gegenüber
 engl. Tastatur mit Umschaltung

SMITH PREMIER TYPEWRITER CO

ZÜRICH - BASEL BERN GENÈVE - LAUSANNE
 Bärenplatz 6

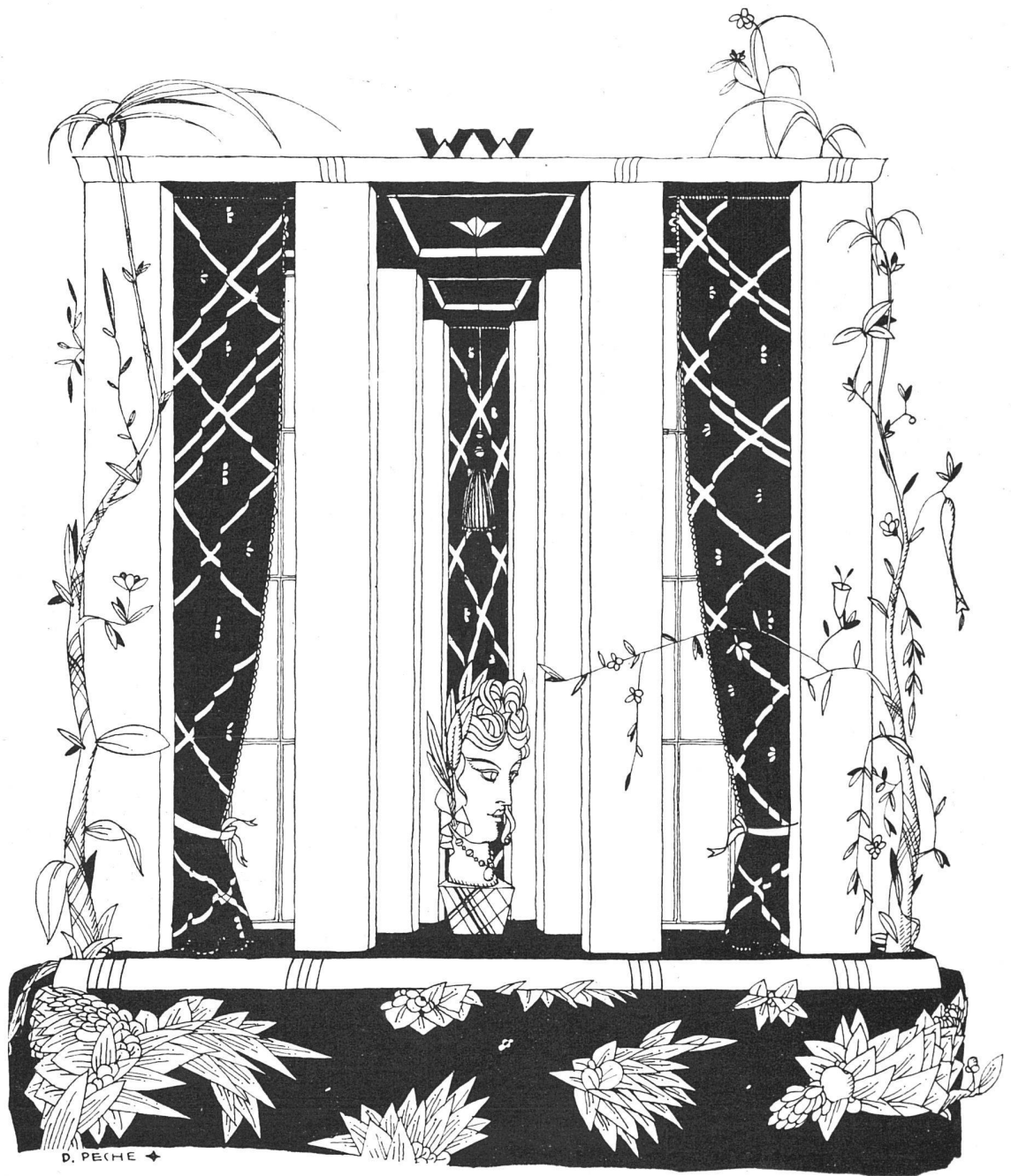
J. Rukstuhl, Basel

erstellt auf Grundlage vieljähriger Erfahrung

Centralheizungen

aller Systeme

Warmwasser — Niederdruckdampf etc.



WIENER WERKSTÄTTE A.G. ZÜRICH I

DIREKTION MODE, STOFFABTEILUNG: BAHNHOFSTR. 1 + TELEPHON: SELNAU 49.53
KUNSTGEWERBEABTEILUNG: BAHNHOFSTRASSE 12 + TELEPHON: SELNAU 18.96

SCHREINEREI TSCHAN A.-G.**SOLOTHURN****FENSTERFABRIKATION, PARQUETERIE****BAUSCHREINEREI**

TELEPHON 65

TELEPHON 65

E. Weidmann-Hauck**Holz-Bildhauerei
und Drechslerei***Basel**Müllheimerstrasse 53**Telephon 3241**Spezialität:***Elektr.
Beleuchtungs-Körper
in Holz**

Die geehrten Abonnenten
sind gebeten, bei ihren Be-
stellungen stets auf „Das
Werk“ Bezug zu nehmen.

**EIN BLICK ÜBERZEUGT**

VON DER WIRKUNG DES

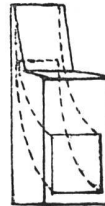
KAMINEINSATZES „SIMPLEX“

+ PT. No. 67200

EINFACHSTE, BESTE, BILLIGSTE U. ÄSTHETISCH
EINWANDFREIESTE ART DER VERBESSERUNG
DES ZUGES VON HAUS- UND FABRIKKAMINEN

PROSPEKTE GRATIS UND FRANKO

BETONBAUG. - JACOB TSCHOPP, BASEL - TELEPH. 414

**laufener Steine**
in allen Ausführungen
Jurassische Steinbrüche A. G.
laufen**C. KOCH, PHOTOGRAPH
SCHAFFHAUSEN**FERTIGT TECHNISCHE AUFNAHMEN
IN HÖCHSTER VOLLKOMMENHEIT

♦ TELEPHON 527 ♦

JEAN SEEGER · ST. GALLEN · TEL. 179

— NACHF. V. F. SEEGER-RIETMANN —

**FENSTERFABRIK · KUNSTVERGLASUNG
BAUSCHREINEREI****SPEZIALITÄT: SCHIEBEFENSTER**

ZENTRALHEIZUNGEN SANITÄRE ANLAGEN

JOS. MEISTER - SOLOTHURN TELEPH. 5.81



ZIEGEL A.-G. ZÜRICH

...

SPEZIALITÄTEN:

Biberschwanz-Ziegel
Falzziegel
Mönch- und Nonnen-Ziegel
(neues Modell).

*Möbel-Haus
zum Stern*

**Carl Studach
St. Gallen**

*Speisergasse Nr. 19
Telephon Nr. 2096*



Erstklassiges Atelier
für feine
**Wohnungs-
Einrichtungen**
**Polstermöbel und
Dekorationen**

Aparte Musterzimmer

PHOTOGRAPHIE

Spezialität in Architektur-Aufnahmen

Techn. Konstruktionen, Intérieur, Maschinen etc.
Aufnahmen für Kataloge und Werke aller Art

H. Wolf-Bender, Kappelergasse 16, Zürich
Atelier für Reproduktionsphotographie



MAX ULRICH ZÜRICH 1

SPEZIALGESCHÄFT FÜR FEINE BAUBESCHLÄGE

Permanente Ausstellung / Gediegene Auswahl
in alten Modellen und altfranzösischen Stil-Arten
/ Bronzes d'Art und Kunstschmiede-Arbeiten /
Anfertigung von Beschlägen nach Zeichnungen

Kataloge

ein- und mehrfarbig, werden sauber
und in moderner Ausstattung in kür-
zer Frist angefertigt in der ♦ ♦ ♦

Buch- und Kunstdruckerei
Benteli A.-G., Bümpliz

Gotthard Arnet & Joh. Vonarburg

Telephon 1260 **Steinhauergeschäft** Telephon 1260
Luzern und Horw

Bureau in Luzern

Spezialität: **Horwer Stein :: Eigener Steinbruch**

REFERENZEN

Hotel Montana
H.H. Schubiger & Co.
Schulhaus St. Karli
Stiftskirche
St. Pauluskirche
Schulhaus Horw
Schulhaus Sarnen

Schulhaus Ruswil
Parterre Hotel Storchern Bern
Universität Zürich 250 m²
Moosmatt-Schulhaus Luzern
Verwaltungsgebäude der
Schweizer. Unfallversiche-
rungsanstalt Luzern.

Wir bitten unsere Leser, bei Bestellungen auf Grund hierin
enthaltener Anzeigen sich stets auf „Das Werk“ zu beziehen.