

**Zeitschrift:** Das Werk : Architektur und Kunst = L'oeuvre : architecture et art  
**Band:** 6 (1919)

## Werbung

### Nutzungsbedingungen

Die ETH-Bibliothek ist die Anbieterin der digitalisierten Zeitschriften auf E-Periodica. Sie besitzt keine Urheberrechte an den Zeitschriften und ist nicht verantwortlich für deren Inhalte. Die Rechte liegen in der Regel bei den Herausgebern beziehungsweise den externen Rechteinhabern. Das Veröffentlichen von Bildern in Print- und Online-Publikationen sowie auf Social Media-Kanälen oder Webseiten ist nur mit vorheriger Genehmigung der Rechteinhaber erlaubt. [Mehr erfahren](#)

### Conditions d'utilisation

L'ETH Library est le fournisseur des revues numérisées. Elle ne détient aucun droit d'auteur sur les revues et n'est pas responsable de leur contenu. En règle générale, les droits sont détenus par les éditeurs ou les détenteurs de droits externes. La reproduction d'images dans des publications imprimées ou en ligne ainsi que sur des canaux de médias sociaux ou des sites web n'est autorisée qu'avec l'accord préalable des détenteurs des droits. [En savoir plus](#)

### Terms of use

The ETH Library is the provider of the digitised journals. It does not own any copyrights to the journals and is not responsible for their content. The rights usually lie with the publishers or the external rights holders. Publishing images in print and online publications, as well as on social media channels or websites, is only permitted with the prior consent of the rights holders. [Find out more](#)

**Download PDF:** 01.08.2025

**ETH-Bibliothek Zürich, E-Periodica, <https://www.e-periodica.ch>**

**Koh-i-noor** Bleistifte  
sind immer noch **unerreicht**



**KAEGI & EGLI / ZÜRICH 2**

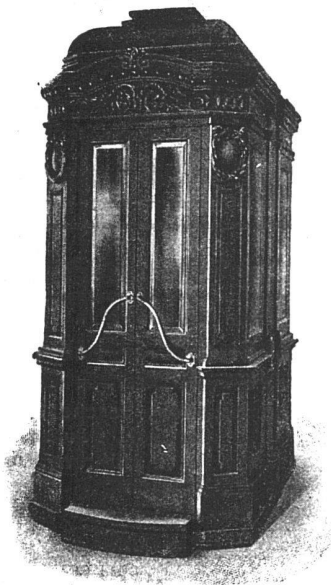
TEL. S. 1892

Vertrauenshaus für  
Erstellung elektr.

SEESTR. 289

**Hausinstallationen**

für Beleuchtungs-, Koch- u. Heizzwecke



**AUFZÜGE**

liefern in modernster Ausstattung  
für alle Betriebsarten

**SCHINDLER & C<sup>IE</sup>**  
**LUZERN**

Gegr. 1874

Telephon 873

**ZENTRALHEIZUNGEN**

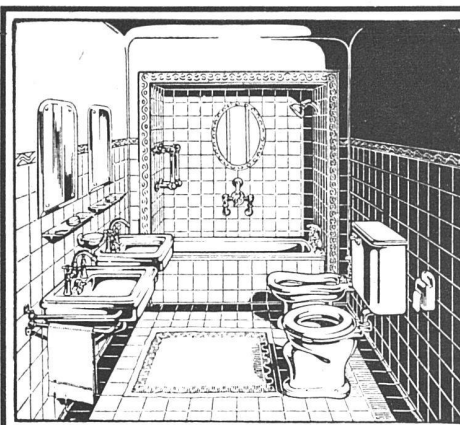
erstellen **MOERI & C<sup>IE</sup>** / ZENTRALHEIZUNGS-FABRIK / LUZERN

# RUPPERT, SINGER & C<sup>IE</sup>, ZÜRICH

## GROSSGLASHANDLUNG

### SPIEGELFABRIK, EIGENE SPIEGELVERSILBERUNGS-ANSTALT, GLASSCHLEIFEREI, KUNSTGLASEREI

Grosses Lager in allen Glassorten. ☉ Beste Bezugsquellen für jede Art von Fensterglas, Spiegelglas zu Schaufenstern, gerade u. gebogen. ☉ Facettierte Spiegelgläser in allen Formen, polierte Spiegelgläser zu Schiebetüren, Waggonfenstern, Autogläsern, Möbeln, Tablars. ☉ Rohgläser zu Dachverglasungen aller Art in Stärken 3-4, 5-6, 6-7, 7-8, 9-10 mm, sehr grosses Lager und grosse Auswahl in Massen. ☉ Drahtglas, bedeutendes Lager und prompte Bezüge ab Hütte. ☉ Kathedralglas, Klarglas, Ornamentglas in Weiss und Farbig, alle Muster und grosse Farbauswahl. ☉ Bodenplatten am Stück zum Zuschneiden und abgepasste Dimensionen mit Zeichnungen. ☉ Fabrikation von begeharen u. befahrbaren Glasrösten mit prismatischen Glaseinsätzen. ☉☉☉ Prompte Lieferung der besten Produkte der Fensterglasfabrikation sowohl von unserm Lager als auch ab Hütte.



**KREIS &  
PREISIG**

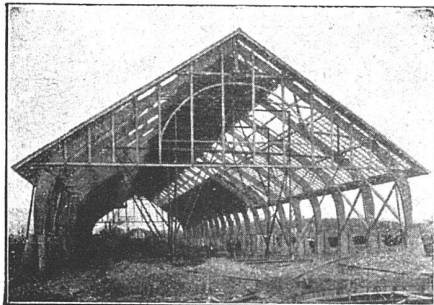
**Moderne  
sanitäre  
Anlagen**

**ST. GALLEN**



## Neue Holzbauweisen „System Hetzer“

Patente in allen Kulturstaaten



### Gebogene Dachbinder-Systeme und andere Trag-Konstruktionen aller Art

Statisch einwandfreie Konstruktion, rasche Herstellung und Montierung, Billigkeit, Einfachheit, Dauerhaftigkeit / Projektierungen, Offertstellung, Bauausführung, Ingenieurbesuch auf Wunsch

Bisher über 180,000 m<sup>2</sup> überdeckte Fläche ausgeführt

Patentinhaber für die Schweiz:

**Schweiz. A.-G. für Hetzer'sche Holzbauweisen**  
in Zürich

Tel. Hottingen 1915

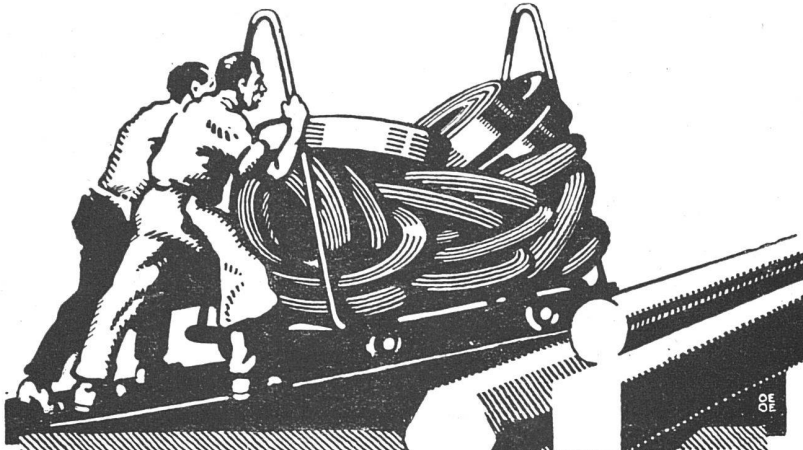
Kaspar Escher-Haus

## FELIX BULACH / ST. GALLEN

MÜHLENSTEG 2 KISTENFABRIK WALLSTRASSE 12

TELEPHONNUMMER: 13.10, POSTSCHECKKONTO: IX. 1889

### MECH. BAU- UND MÖBELSCHREINEREI



# VEREINIGTE DRAHTWERKE A:G. BIEL

EISEN & STAHL

BLANK & PRÄZIS GEZOGEN, RUND, VIERKANT, SECHSKANT & ANDERE PROFILE  
SPEZIALQUALITÄTEN FÜR SCHRAUBENFABRIKATION & FAÇONDRÉHEREI  
BLANKE STAHLWELLEN, KOMPRIMIERT ODER ABGEDREHT  
BLANKGEWALZTES BANDEISEN & BANDSTAHL  
BIS ZU 300<sup>mm</sup> BREITE  
VERPACKUNGS-BANDEISEN

GROSSER AUSSTELLUNGSPREIS SCHWEIZ. LANDESAUSSTELLUNG BERN 1914

Abonnieren Sie

## „DAS WERK“

Monatsausgabe  
jährlich 12 reich illustrierte Hefte zu  
Fr. 18. / das Jahr

Verlag:  
„Das Werk“ A.-G., Bümpliz

## M. KREUTZMANN - ZÜRICH

RÄMISTRASSE 37

Buchhandlung für

## Kunst, Kunstgewerbe u. Architektur

Auswahlsendungen - Grosses Lager



# A.G. MÖBELFABRIK HORGEN-GLARUS

## IN HORGEN

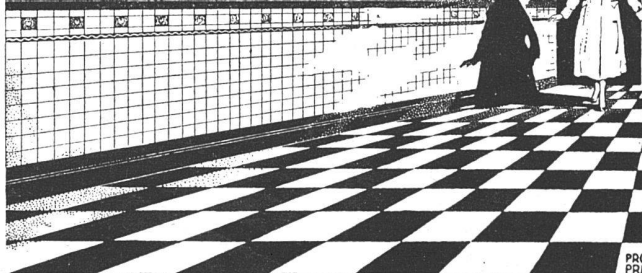
Erste schweizerische Fabrik gesägter und gebogener Möbel  
für Speisesäle, Restaurants, Cafés, Vestibules, Kinematographen,  
Theater- und Konzertsäle

FEINSTE, FACHGEMÄSSE AUSFÜHRUNG  VERTRETER AN ALLEN PLÄTZEN  
NACH EIGENEN ODER FREMDEN ENTWÜRFEN REFERENZENLISTE ZU DIENSTEN

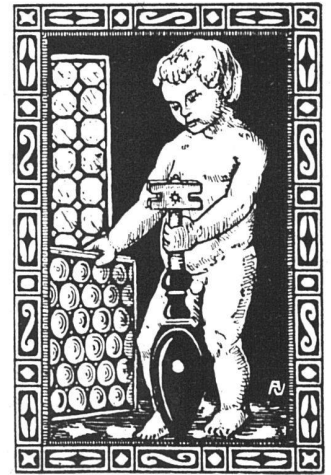
GOLDENE MEDAILLE SCHWEIZ. LANDESAUSSTELLUNG 1914



**JEUCH · HUBER & CO**  
**BASEL - ZÜRICH ·**



**METTLACHER BODEN & WANDPLATTEN**



**Ed. Boss, Bern**

Monbijoustr. 20 - Teleph. 4348

**Atelier für  
Glasmalerei**

Kirchfenster, Wappenscheiben  
Restauration und Kopien  
alter Glasgemälde

**Kunst- u. Bauglaserei**

Silberne Medaille

**KEIM'SCHE MINERAL-FARBEN  
FÜR MONUMENTALE MALEREIEN**

Lager für die Schweiz:

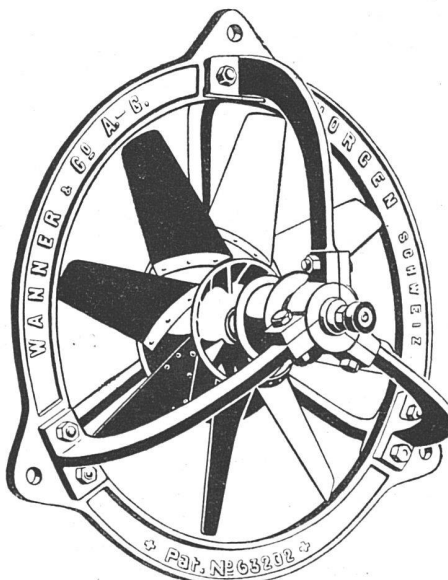
**CHR. SCHMIDT, ZÜRICH 5, Hafnerstr. 47**

**Neuere Ausführungen in Keim'scher Technik:**

Paul Altherr:	Rathaus Rheinfelden, Fassadenmalerei
F. Boscovitz, jun.:	Naturwissenschaftliches Institut Zürich, Wandmalereien
E. Cardinaux:	Unfallversicherungs-Gebäude Luzern, Giebel-Figuren
Ch. Conradin:	Kantonalbank Chur, Wandgemälde
Ch. Conradin:	Schlachtkapelle Saas, Prättigau, Wandgemälde
P. Oswald:	Höhere Töchterchule Zürich, Wandgemälde
A. H. Pellegrini:	Schlachtkapelle St. Jakob, Basel, Wandgemälde
Ernst Rüegg:	Stadthaus Schaffhausen, Fassadenmalereien
Ernst Rüegg:	Kantonalbank Herisau, Fassadenmalereien
Aug. Schmid:	Haus zum Schwarzhorn, Stein a. Rh., Fassadenmalereien
E. Stiefel:	Bezirksgebäude Zürich, Wandgemälde

**VENTILATOREN**

*und Ventilations-Anlagen für alle Industriezweige*



*sowie Entnebelungs-Anlagen, Tröckne-Anlagen, Luftheizungs-Anlagen, Pneumatische Transport-Anlagen, Späne- und Staubabsaugungs-Anlagen, Unterwindgebläse für Feuerungen aller Art, Luftturbinen und Blechrohrleitungen*

*nach  
eigenen, langjährig bestbewährten  
Spezial-Konstruktionen*

**WANNER & CO A.-G.  
HORGEN**



**BAU  
BESCHLÄGE**  
BIS ZUR FEINSTEN AUSFÜHRUNG.  
**FRITZ BLASER & Co**  
B A S E L





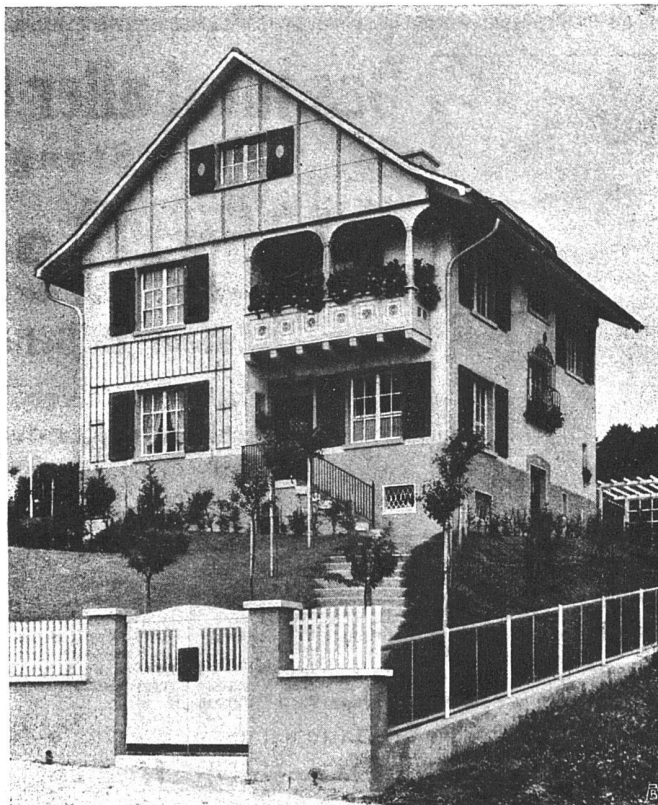
MIT BILLIGEM  
**NACHTSTROM**  
GEHEIZTE  
**KACHEL  
ÖFEN**  
SYSTEM  
„THERMA-BODMER“  
**GUSTAV  
BODMER & Cie**  
OFENFABRIK · ZÜRICH  
HOLBEINSTRASSE 22  
· SEEFELD ·

## Marquisen- und Storrenfabrik

Storren nach eigenen patentierten bewährten Systemen für Privat- und Geschäftshäuser, Schulen, Spitäler etc.  
Spezialkonstruktion für Bogenfenster, Veranden etc.  
Ia. Referenzen von Staat, Gemeinden u. Privaten, vielfach prämiert.

**Mertzlufft** Spiegelgasse 29 Zürich 1  
Rindermarkt 26

Gegr. 1865  
Telephon:  
Hottingen  
Nr. 2284



Haus  
mit Giebel-  
verkleidung  
aus Eternit

Rittmeyer  
& Furrer  
Archit. B. S. A.  
Winterthur

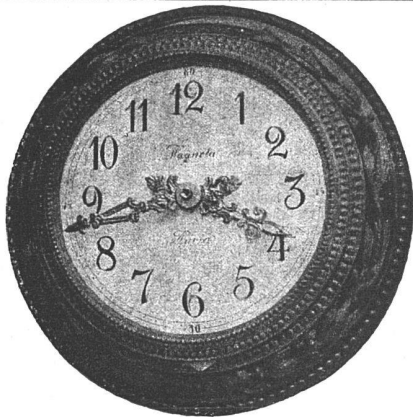
# Ventilator A.G. Stäefa



vom Fritz Wundedi, Uster  
Schweizerische Gesellschaft für Ventilatoren u. Lufttechnische Anlagen

Schrauben- und Zentrifugalventilatoren  
für alle Zwecke - Lüftungsanlagen und Ent-  
feuchtungsanlagen - Trocknungsanlagen - Luft-  
heizungen u. allgemeine Ventilationsanlagen

Älteste Spezialfabrik der Schweiz - Über 3000 Anlagen ausgeführt



## SCHWEIZ. MAGNETA A.-G. ZÜRICH

erstellt als Spezialität seit 20 Jahren nach eigenen Patenten

### Elektrische Zentraluhrenanlagen

für Städte, Fabriken, Schulhäuser etc.

Keine Elemente, keine Kontakte,  
keine Unterhaltungskosten

Bestbewährtes System / Langjährige Garantie / Ia. Referenzen  
Automat. Gewichtsaufzug

Über 100,000 Magneta-Uhren in der ganzen Welt in Betrieb



Das Ideal aller Gerüste  
(ohne Stangen) ist das

# Blitz-Gerüst

System E. Schärer

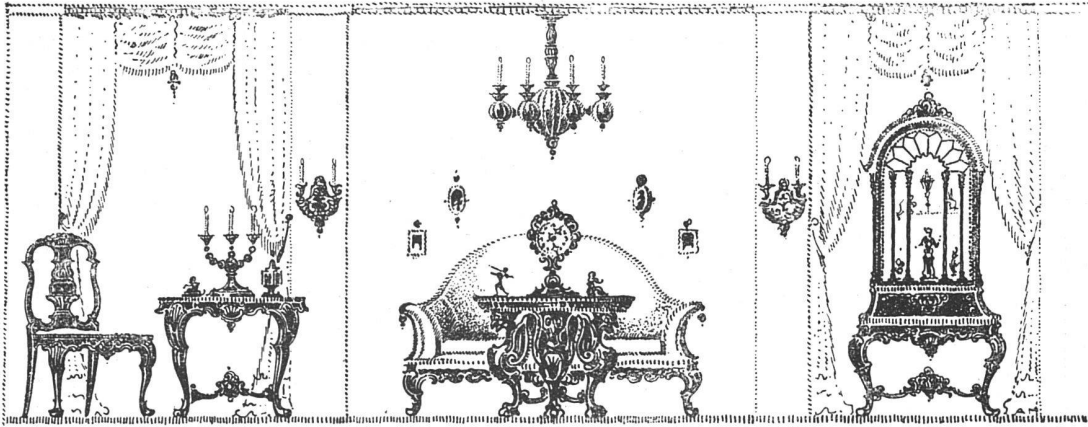
Ungehindert freier Verkehr  
bei Gebäude-Renovationen,  
Neu- und Umbauten

Mietweise Erstellung für Maurer-, Steinhauer-, Spengler-  
und Maler-Arbeiten usw. durch:

- |              |  |             |  |
|--------------|--|-------------|--|
| Zürich:      | Fietz & Leuthold, Baugeschäft, Seefeldstr. 152 | Genf:       | Ed. Cuénod, S. A., Entrepren., rue du Stand 30 |
| Zürich 2:    | Erismann, Ing.- u. Baugeschäft, Bleicherweg 36 | Neuhausen:  | Joseph Albrecht, Baumeister                    |
| Winterthur:  | M. Häring, „ Wildbachstr. 21                   | Herisau:    | Joh. Müller, Baumeister, Spittelstrasse        |
| Andelfingen: | E. Landolt-Frey, „ Klein-Andelfingen           | St. Gallen: | Sigrist, Merz & Co.                            |
| Bern:        | G. Rieser, „ Münzgraben 6                      | Olten:      | Otto Ehrensperger, Architekt und Baumeister    |
| Luzern:      | E. & A. Berger, „                              | Glarus:     | Rud. Stüssy-Aebly, Baumeister                  |
| Rheinfelden: | F. Schär, Baumeister                           | Bubikon:    | A. Oetiker, Baumeister                         |
|              |  | Solothurn:  | Franz Valli, Baugeschäft                       |

Vermietung von Trägern an Baumeister und Private durch die  
**Schweizerische Gerüst-Gesellschaft A.-G. / Zürich 7**

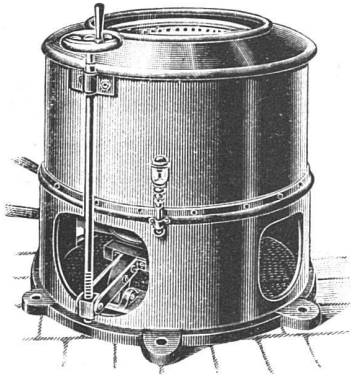
Steinwiesstrasse 86 / Telephon Nr. 2134 / Telegramm-Adresse: „Blitzgrüst“



BESSERE-SITZMÖBEL  
TISCHE-IN-ALLEN  
STYLARTEN  
BELEUCHTUNGS-  
KÖRPER-IN-HOLZ

**A·DREHER·CIE·**  
INNEN ARCHITEKTUR  
KUNSTGEWERBLICHES  
ETABLISSEMENT.  
SOTTLIEBEN THURGAU BRIENZ BERN  
188 28

COMPLETE/ALON  
BILDHAUEREI  
DRECH/LEREI  
FEINE MÖBELGAR-  
NITUREN E·C·T·



**J. DÜNNER, AARAU  
WÄSCHEREIMASCHINEN-FABRIK**

**SPEZIALITÄT**

in sämtlichen Wäschereimaschinen verschiedener prima Konstruktionen und Qualität. Glättmaschinen, Centrifugen, Tröcken-Anlagen, Hochdruckturbinen etc., für Anstalten, Hotels, Spitäler und Private. Centrifugal-Ausschwingmaschinen für Chemische Fabriken in bester Konstruktion mit Oben- und Unten-Entleerung, in jeder Grösse.

Bügelmaschinen für Stickereien und Trikotfabriken / mit Wasserzerstäubung und Dampfabsaugung. /

**G. MEIDINGER & Co., BASEL**  
FABRIKATION VON ELEKTROMOTOREN UND VENTILATOREN



**Lüftungs-Anlagen**

für Schulen, Kirchen, Spitäler, Hotelküchen, Theater, Museen usw.

**Centrifugal-Ventilatoren**

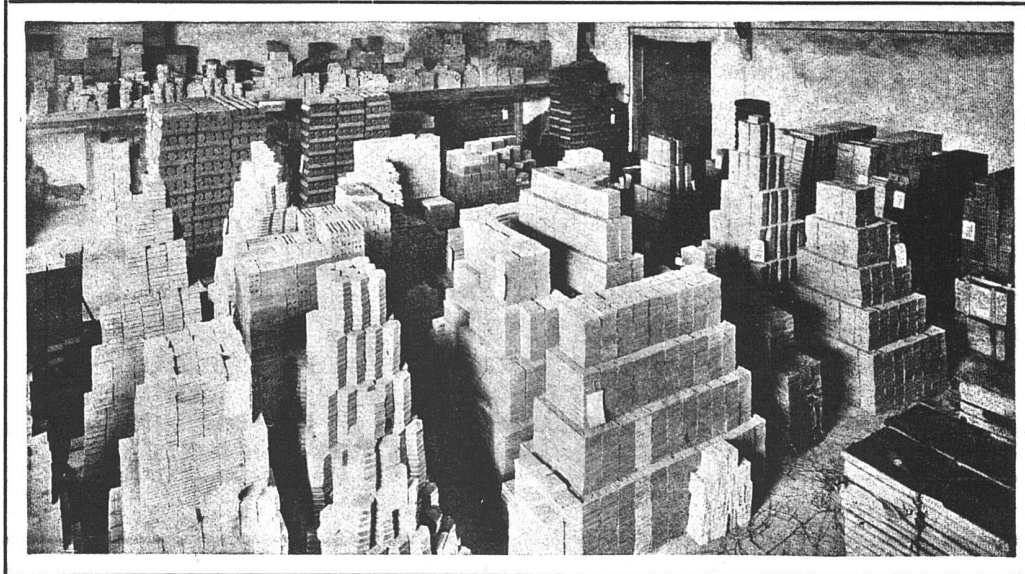
für Nieder-, Mittel- und Hochdruck, geräuschlos laufend, mit äusserst geringem Kraftverbrauch

**Entstaubungs-Anlagen·Luftfilter**

PRIMA REFERENZEN IM IN- UND AUSLAND



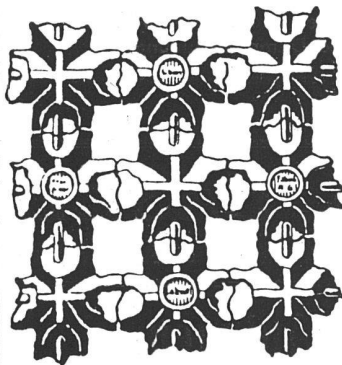
# SPONAGEL & CO / ZÜRICH



TEIL UNSERES PLATTENLAGERS / SIHLQUAI 139-143

## BODEN- & WANDPLATTENBELÄGE

Schweizerische  
**Drahtziegelfabrik A.-G.**  
 Lotzwil (Bern)



### Drahtziegelgewebe

(Ziegelrabit)

♦♦ **Vorzüglicher** ♦♦  
**Putzmörtelträger**



**Bern 1914: Goldene Medaille**  
 Prima Referenzen - Prospektus  
 und Muster gratis auf Verlangen



GEMÜSE- UND OBSTGARTEN

**OTTO FRÖBEL'S ERBEN**  
 Gartenarchitekten  
 Zürich 7

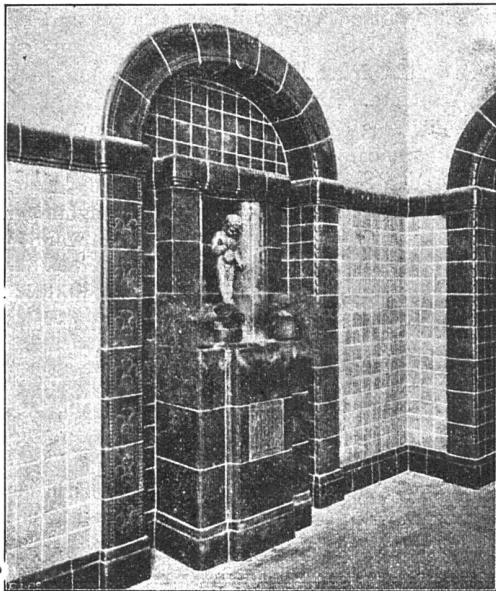


**GEBRÜDER  
MERTENS  
ZÜRICH 7**

GARTENANLAGEN  
HAUSGÄRTEN  
BAUMSCHULEN

MENTOR

*Konrad Buchner & Co.  
Zürich 4 / Platten-Beläge*



# CATENA- KESSEL

*Gusseiserner Grosskessel  
bis 300 qm Heizfläche  
für Zentralheizung und  
Warmwassererzeugung*

**ROVA-KESSEL** 0,6 bis 3,1 qm

**STREBEL-KESSEL** 3 bis 17 qm

**ECA-KESSEL** 12,5 bis 40 qm

*Verlangen Sie unsere  
ausführlichen Drucksachen*

**STREBELWERK  
ZÜRICH 4**

*Kirche St. Peter, Zürich*  
**STREBEL-ECA-KESSEL**



## LITERATUR

**Neue Hodlerliteratur.** Das Neujahrsblatt der Zürcher Kunstgesellschaft stellt unstreitig den bedeutendsten neueren Beitrag zur Kenntnis Ferdinand Hodlers dar. W. Wartmann geht darin dem gegenseitigen Verhältnis des Malers und der Stadt Zürich nach. Die Stellung des Themas ist an sich schon reizvoll und verspricht eine wertvolle Ausbeute. Durch den Wettbewerb für die Ausschmückung des Landesmuseums kam Hodler zum erstenmal in Berührung mit der öffentlichen Meinung der Stadt Zürich. Von da an wurden die Beziehungen immer enger und mannigfaltiger, bis im Jahr vor dem Tode des Malers die wundervolle Gesamtausstellung des Hodlerschen Schaffens gleichzeitig den Höhepunkt und den Abschluß bedeutete. In der kurzen Spanne der zwanzig Jahre hatte sich der gründliche Umschwung vollzogen. Von fast ausnahmslos gehässiger Anfeindung zu ebenso allgemeiner bedingungsloser Hingabe. Da dieser Umschwung gleichzeitig die Eroberung der

Öffentlichkeit durch die Bestrebungen der neuen Kunst bedeutet, so spielt sich der Kampf um Hodler nicht lediglich als ein Künstlerstreit ab, sondern gewinnt höhere Bedeutung als eine prinzipielle Auseinandersetzung mit allgemeinen künstlerischen Problemen. Nur dadurch läßt sich ja auch die leidenschaftliche Heftigkeit des Meinungsstreites erklären. Hodler war von Anfang an, da er in den Kampf um die Erneuerung der Kunst eingriff, ein über die persönliche Bedeutung hinausgewachsener Begriff, ein Panier, um das sich die künstlerische Jugend und ihr Anhang scharte. In diesem Streit hat die Zürcher Kunstgesellschaft eine bedeutende Rolle gespielt; sie hat von Anfang an dem Künstler immer wieder die Gelegenheit gegeben, seine Neuschöpfungen zu zeigen, und Hodler hat auch diese Gelegenheit immer wieder gerne benutzt, denn dadurch kam er in Fühlung mit verständnisvollen Sammlern, die gleichzeitig über bedeutende Mittel verfügten. Wir dürfen

## GUGGENBÜHL, MÜLLER & Co., ZÜRICH

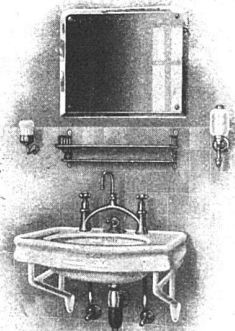
ERSTELLEN

ZENTRALHEIZUNGEN ALLER SYSTEME, LÜFTUNGS-,  
WARMWASSERBEREITUNGS- & SANITÄRE ANLAGEN  
FÜR WOHNHÄUSER, VILLEN, HOTELS, SCHULHÄUSER, SPITÄLER UND FABRIKEN

AUSZEICHNUNG AN DER SCHWEIZ. LANDESAUSSTELLUNG, BERN: GOLDENE MEDAILLE

## Bau- und Möbel-Werkstätten W. SCHAFFER-HOFMANN, BURGDORF

Gesamter Innen-Ausbau  
in gediegener Ausführung



## TROESCH & Co., BERN

ENGROS-HAUS FÜR  
GESUNDHEITSTECHNISCHE  
WASSERLEITUNGS-ARTIKEL

PERMANENTE MUSTER-AUSSTELLUNG