

Zeitschrift: Das Werk : Architektur und Kunst = L'oeuvre : architecture et art
Band: 6 (1919)

Anhang: Heft 5
Autor: [s.n.]

Nutzungsbedingungen

Die ETH-Bibliothek ist die Anbieterin der digitalisierten Zeitschriften auf E-Periodica. Sie besitzt keine Urheberrechte an den Zeitschriften und ist nicht verantwortlich für deren Inhalte. Die Rechte liegen in der Regel bei den Herausgebern beziehungsweise den externen Rechteinhabern. Das Veröffentlichen von Bildern in Print- und Online-Publikationen sowie auf Social Media-Kanälen oder Webseiten ist nur mit vorheriger Genehmigung der Rechteinhaber erlaubt. [Mehr erfahren](#)

Conditions d'utilisation

L'ETH Library est le fournisseur des revues numérisées. Elle ne détient aucun droit d'auteur sur les revues et n'est pas responsable de leur contenu. En règle générale, les droits sont détenus par les éditeurs ou les détenteurs de droits externes. La reproduction d'images dans des publications imprimées ou en ligne ainsi que sur des canaux de médias sociaux ou des sites web n'est autorisée qu'avec l'accord préalable des détenteurs des droits. [En savoir plus](#)

Terms of use

The ETH Library is the provider of the digitised journals. It does not own any copyrights to the journals and is not responsible for their content. The rights usually lie with the publishers or the external rights holders. Publishing images in print and online publications, as well as on social media channels or websites, is only permitted with the prior consent of the rights holders. [Find out more](#)

Download PDF: 11.01.2026

ETH-Bibliothek Zürich, E-Periodica, <https://www.e-periodica.ch>

Koh-i-noor Bleistifte

sind immer noch **unerreicht**



KAEGI & EGLI / ZÜRICH 2

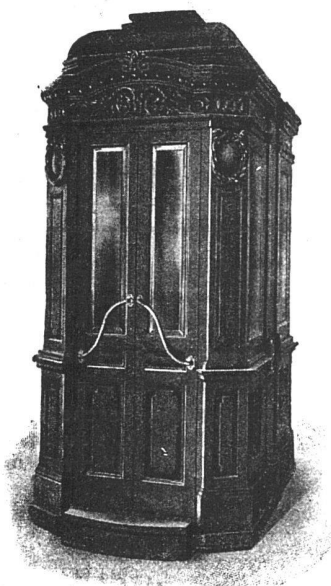
TEL. S. 1892

Vertrauenshaus für
Erstellung elektr.

SEESTR. 289

Hausinstallationen

für Beleuchtungs-, Koch- u. Heizzwecke



AUFZÜGE

**liefern in modernster Ausstattung
für alle Betriebsarten**

**SCHINDLER & CIE
LUZERN**

Gegr. 1874

Telephon 873

ZENTRALHEIZUNGEN

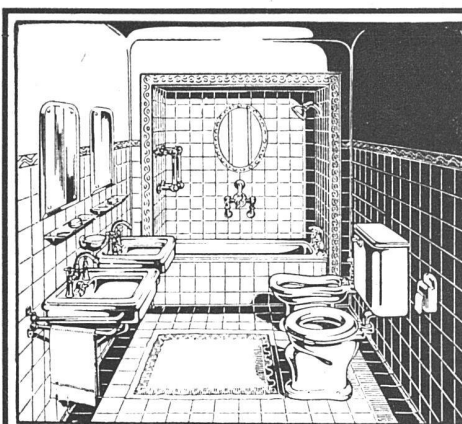
erstellen MOERI & CIE. / ZENTRALHEIZUNGS-FABRIK / LUZERN

RUPPERT, SINGER & C^{IE}, ZÜRICH

GROSSGLASHANDLUNG

SPIEGELFABRIK, EIGENE SPIEGELVERSILBERUNGS-ANSTALT, GLASSCHLEIFEREI, KUNSTGLASEREI

Grosses Lager in allen Glassorten. ☛ Beste Bezugsquellen für jede Art von Fensterglas, Spiegelglas zu Schaufenstern, gerade u. gebogen. ☛ Facettierte Spiegelgläser in allen Formen, polierte Spiegelgläser zu Schiebetüren, Waggonfenstern, Autoglacen, Möbeln, Tablars. ☛ Rohgläser zu Dachverglasungen aller Art in Stärken 3-4, 5-6, 6-7, 7-8, 9-10 mm, sehr grosses Lager und grosse Auswahl in Massen. ☛ Drahtglas, bedeutendes Lager und prompte Bezüge ab Hütte. ☛ Kathedralglas, Klarglas, Ornamentglas in Weiss und Farbig, alle Muster und grosse Farbauswahl. ☛ Bodenplatten am Stück zum Zuschneiden und abgepasste Dimensionen mit Zeichnungen. ☛ Fabrikation von begehbaren u. befahrbaren Glasrösten mit prismatischen Glaseinsätzen. ☛☛☛ Prompte Lieferung der besten Produkte der Fensterglasfabrikation sowohl von unserm Lager als auch ab Hütte.



KREIS & PREISIG

Moderne
sanitäre
Anlagen

ST. GALLEN

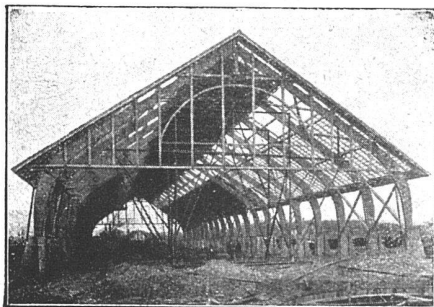


gute
gediegene
Modelle

Schubert
und Schramm
Möbelfabrik
Uttwil Thurgau.

Neue Holzbauweisen „System Hetzer“

Patente in allen Kulturstaaten



Gebogene Dachbinder-Systeme und andere Trag-Konstruktionen aller Art

Statisch einwandfreie Konstruktion, rasche Herstellung und Montierung, Billigkeit, Einfachheit, Dauerhaftigkeit / Projektierungen, Offerstellung, Bauausführung, Ingenieurbesuch auf Wunsch

Bisher über 180,000 m² überdeckte Fläche ausgeführt

Patentinhaber für die Schweiz:

Schweiz. A.-G. für Hetzer'sche Holzbauweisen
in Zürich

Tel. Hottingen 1915

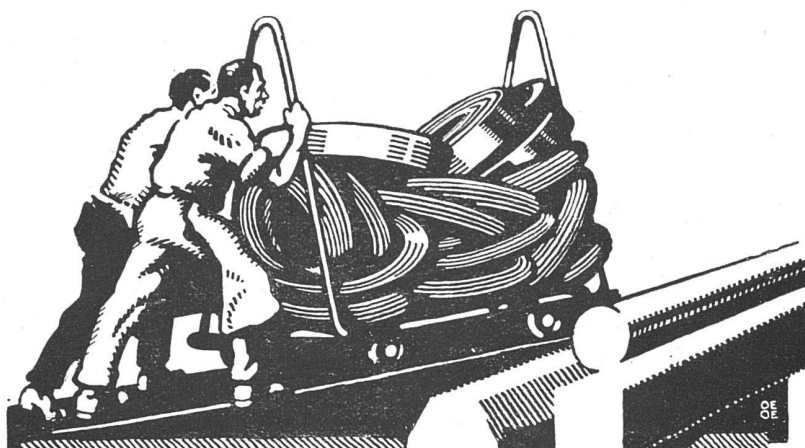
Kaspar Escher-Haus

FELIX BULACH / ST. GALLEN

MÜHLENSTEG 2 KISTENFABRIK WALLSTRASSE 12

TELEPHONNUMMER: 13.10, POSTSCHECKKONTO: IX. 1889

MECH. BAU- UND MÖBELSCHREINEREI



VEREINIGTE DRAHTWERKE A.G. BIEL

EISEN & STAHL

BLANK & PRÄZIS GEZOGEN, RUND, VIERKANT, SECHSKANT & ANDERE PROFILE
SPEZIALQUALITÄTEN FÜR SCHRAUBENFABRIKATION & FAÇONDEREHEREI
BLANKE STAHLWELLEN, KOMPRIMIERT ODER ABGEDREHT
BLANKGEWALZTES BANDEISEN & BANDSTAHL
BIS ZU 300 mm BREITE

VERPACKUNGS-BANDEISEN

GROSSER AUSSTELLUNGSPREIS SCHWEIZ. LANDESAUSSTELLUNG BERN 1914

Abonnieren Sie

„DAS WERK“

Monatsausgabe
jährlich 12 reich illustrierte Hefte zu
Fr. 18.- das Jahr

Verlag:

„Das Werk“ A.-G., Bümpliz

M. KREUTZMANN - ZÜRICH

RÄMISTRASSE 37

Buchhandlung für

Kunst, Kunstgewerbe u. Architektur

Auswahlsendungen - Grosses Lager



A.G. MÖBELFABRIK HORGEN-GLARUS IN HORGEN

Erste schweizerische Fabrik gesägter und gebogener Möbel
für Speisesäle, Restaurants, Cafés, Vestibules, Kinematographen,
Theater- und Konzertsäle

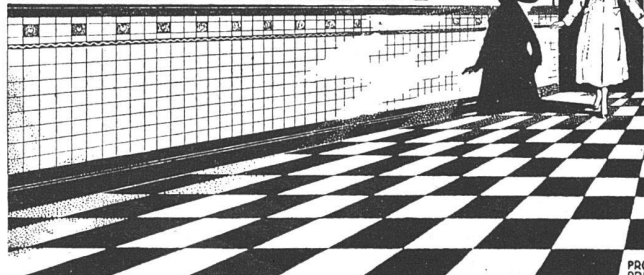
FEINSTE, FACHGEMÄSSE AUSFÜHRUNG
NACH EIGENEN ODER FREMDEN ENTWÜRFEN

VERTRETER AN ALLEN PLÄTZEN
REFERENZENLISTE ZU DIENSTEN

GOLDENE MEDAILLE SCHWEIZ. LANDESAUSSTELLUNG 1914



JEUCH · HUBER & CO
BASEL - ZÜRICH ·



METTLACHER BODEN & WANDPLATTEN



Ed. Boss, Bern

Monbijoustr. 20 - Teleph. 4348

**Atelier für
 Glasmalerei**

Kirchenfenster, Wappenscheiben
 Restauration und Kopien
 alter Glasgemälde

Kunst- u. Bauglaserei

Silberne Medaille

**KEIM'SCHE MINERAL-FARBEN
 FÜR MONUMENTALE MALEREIEN**

Lager für die Schweiz:

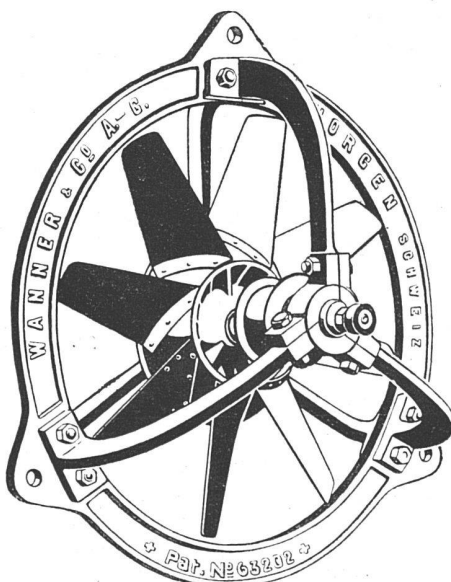
CHR. SCHMIDT, ZÜRICH 5, Hafnerstr. 47

Neuere Ausführungen in Keim'scher Technik:

Paul Altherr:	Rathaus Rheinfelden, Fassadenmalerei
F. Boscovitz, jun.:	Naturwissenschaftliches Institut Zürich, Wandmalereien
E. Cardinaux:	Unfallversicherungs-Gebäude Luzern, Giebel-Figuren
Ch. Conradin:	Kantonalbank Chur, Wandgemälde
Ch. Conradin:	Schlachtkapelle Saas, Prättigau, Wandgemälde
P. Oswald:	Höhere Töchterchule Zürich, Wandgemälde
A. H. Pellegrini:	Schlachtkapelle St. Jakob, Basel, Wandgemälde
Ernst Rüegg:	Stadthaus Schaffhausen, Fassadenmalereien
Ernst Rüegg:	Kantonalbank Herisau, Fassadenmalereien
Aug. Schmid:	Haus zum Schwarzhorn, Stein a. Rh., Fassadenmalereien
E. Stiefel:	Bezirksgebäude Zürich, Wandgemälde

VENTILATOREN

und Ventilations-Anlagen für alle Industriezweige



sowie Entnebelungs-Anlagen, Tröckne-
 Anlagen, Luftheizungs-Anlagen, Pneu-
 matische Transport-Anlagen, Späne-
 und Staubabsaugungs-Anlagen, Unter-
 windgebläse für Feuerungen aller Art,
 Luftturbinen und Blechrohrleitungen

nach
 eigenen, langjährig bestbewährten
 Spezial-Konstruktionen

WANNER & CO A.-G.
HORGEN



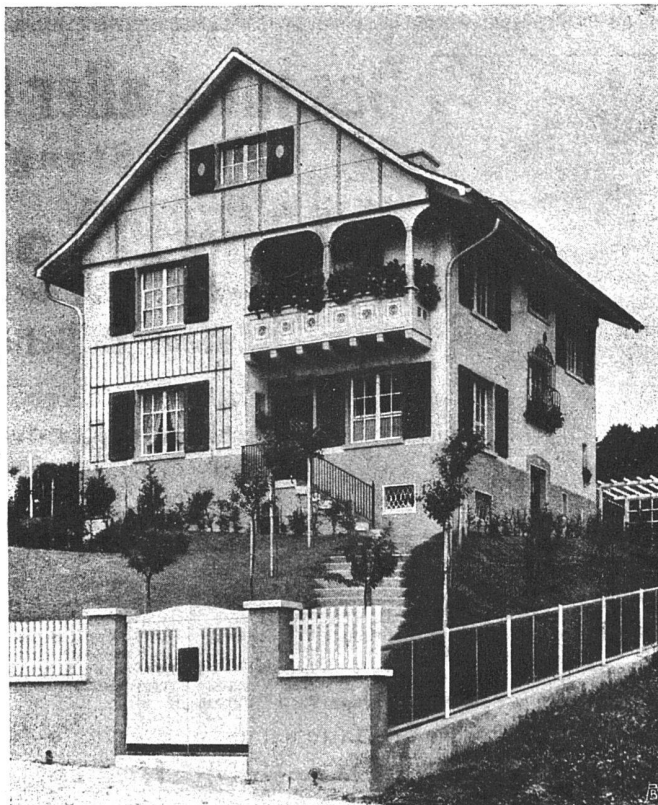
**BAU
BESCHLÄGE**
BIS ZUR FEINSTEN AUSFÜHRUNG.
FRITZ BLASER & Co
B A S E L





MIT BILLIGEM
NACHTSTROM
GEHEIZTE
**KACHEL
ÖFEN**
SYSTEM
„THERMA-BODMER“
**GUSTAV
BODMER & Co**
OFENFABRIK · ZÜRICH
HOLBEINSTRASSE 22
· SEEFELD ·

Marquisen- und Storrenfabrik
Storren nach eigenen patentierten bewährten Systemen
für Privat- und Geschäftshäuser, Schulen, Spitäler etc.
Spezialkonstruktion für Bogenfenster, Veranden etc.
1a. Referenzen von Staat, Gemeinden u. Privaten, vielfach prämiert.
Mertzlufft Spiegelgasse 29 **Zürich 1**
Rindermarkt 26
Gegr. 1865
Telephon:
Hottingen
Nr. 2284



Haus
mit Giebel-
verkleidung
aus Eternit

Rittmeyer
& Furrer
Archit. B.S.A.
Winterthur

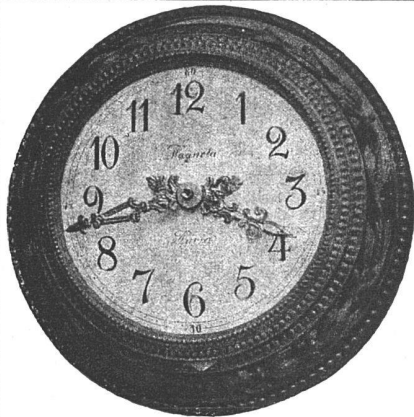
Ventilator A.G. Stäefa



vorm. Fritz Wundtli, Ufer
Schweizerische Gesellschaft für Ventilatoren u. lufttechnische Anlagen

*Schrauben- und Zentrifugalventilatoren
für alle Zwecke - Fördertransport und Ent-
staubungsanlagen - Trockenanlagen - Luft-
heizungen u. allgemeine Ventilationsanlagen*

Älteste Spezialfabrik der Schweiz - Über 3000 Anlagen ausgeführt



SCHWEIZ. MAGNETA A.-G. ZÜRICH

erstellt als Spezialität seit 20 Jahren nach eigenen Patenten

Elektrische Zentraluhrenanlagen

für Städte, Fabriken, Schulhäuser etc.

**Keine Elemente, keine Kontakte,
keine Unterhaltungskosten**

Bestbewährtes System / Langjährige Garantie / Ia. Referenzen
Automat. Gewichtsaufzug

Über 100,000 Magneta-Uhren in der ganzen Welt in Betrieb



Das Ideal aller Gerüste
(ohne Stangen) ist das

Blitz-Gerüst

System E. Schärer

**Ungehindert freier Verkehr
bei Gebäude-Renovationen,
Neu- und Umbauten**

Mietweise Erstellung für Maurer-, Steinhauer-, Spengler- und Maler-Arbeiten usw. durch:

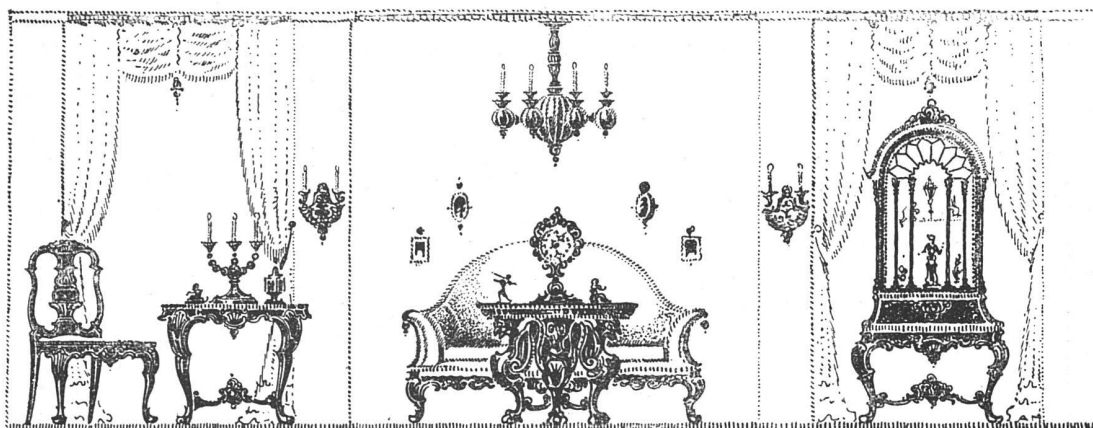
Zürich: Fietz & Leuthold, Baugeschäft, Seefeldstr. 152
Zürich 2: Erlmann, Ing.- u. Baugeschäft, Bleicherweg 36
Winterthur: M. Häring, „ Wildbachstr. 21
Andelfingen: E. Landolt-Frey, „ Klein-Andelfingen
Bern: G. Rieser, „ Münzgraben 6
Luzern: E. & A. Berger, „
Rheinfelden: F. Schär, Baumeister

Genf: Ed. Cuénod, S. A., Entrepren., rue du Stand 30
Neuhausen: Joseph Albrecht, Baumeister
Herisau: Joh. Müller, Baumeister, Spittelstrasse
St. Gallen: Sigrist, Merz & Co.
Olten: Otto Ehrensperger, Architekt und Baumeister
Glarus: Rud. Stüssy-Aebly, Baumeister
Bubikon: A. Oetiker, Baumeister

Solothurn: Franz Valli, Baugeschäft

**Vermietung von Trägern an Baumeister und Private durch die
Schweizerische Gerüst-Gesellschaft A.-G. / Zürich 7**

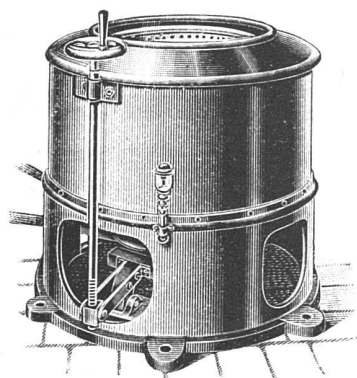
Steinwiesstrasse 86 / Telefon Nr. 2134 / Telegramm-Adresse: „Blitzgrüst“



BESSERE-SITZMÖBEL
TISCHE-IN-ALLEN
STYLARTEN
BELEUCHTUNGS-
KÖRPER-IN-HOLZ

A·DREHER·CIE.
INNEN ARCHITEKTUR
KUNSTGEWERBLICHES
ETABLISSEMENT.
GOTTLIEBEN THURGAU BRIENZ BERN
188 28

COMPLETE/ALON
BILDHAUEREI
DRECH/LEREI
FEINE MÖBELGAR-
NITUREN ECT.



J. DÜNNER, AARAU WÄSCHEREIMASCHINEN-FABRIK

SPEZIALITÄT

in sämtlichen Wäschereimaschinen verschiedener
prima Konstruktionen und Qualität. Glättemaschinen,
Centrifugen, Tröcken-Anlagen, Hochdruckturbinen
etc., für Anstalten, Hotels, Spitäler und Private.
Centrifugal-Ausschwingmaschinen für Chemische
Fabriken in bester Konstruktion mit Oben- und Unten-
Entleerung, in jeder Grösse.

Bügelmaschinen für Stickereien und Trikotfabriken
/ mit Wasserzerstäubung und Dampfabsaugung. /

G. MEIDINGER & Co., BASEL

FABRIKATION VON ELEKTROMOTOREN UND VENTILATOREN



Lüftungs-Anlagen

für Schulen, Kirchen, Spitäler,
Hotelküchen, Theater, Museen usw.

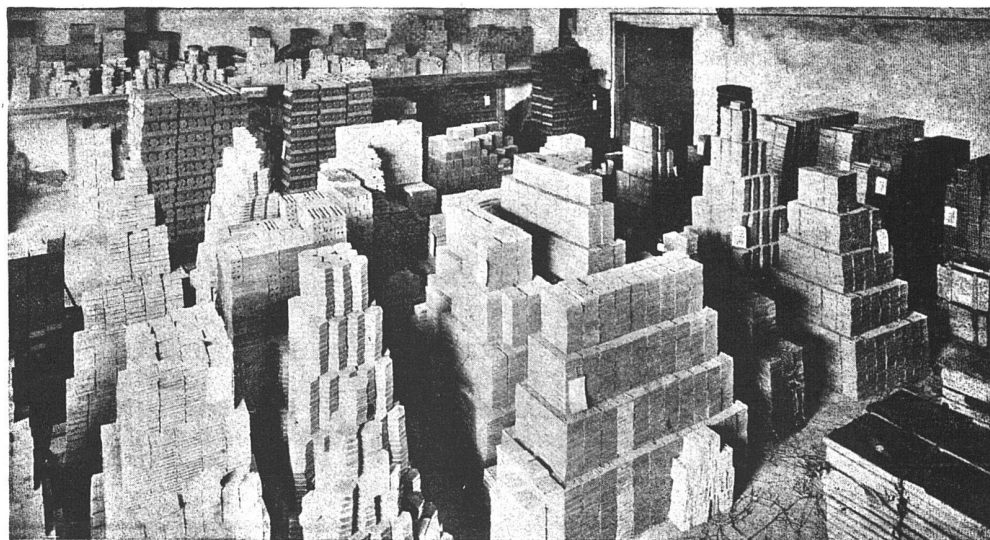
Centrifugal-Ventilatoren

für Nieder-, Mittel- und Hoch-
druck, geräuschlos laufend, mit
äusserst geringem Kraftverbrauch

Entstaubungs-Anlagen · Luftfilter

PRIMA REFERENZEN IM IN- UND AUSLAND

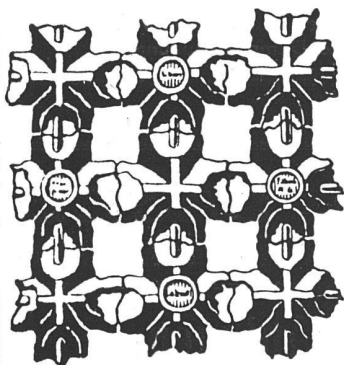
SPONAGEL & CO / ZÜRICH



TEIL UNSERES PLATTENLAGERS / SIHLQUAI 139-143

BODEN- & WANDPLATTENBELÄGE

Schweizerische
Drahtziegelfabrik A.-G.
Lotzwil (Bern)



Drahtziegelgewebe

(Ziegelrabit)

♦♦ Vorzüglicher ♦♦
Putzmörtelträger

♦♦♦

Bern 1914: Goldene Medaille
Prima Referenzen - Prospektus
und Muster gratis auf Verlangen



GEMÜSE- UND OBSTGARTEN

OTTO FRÖBEL'S ERBEN
Gartenarchitekten Zürich 7

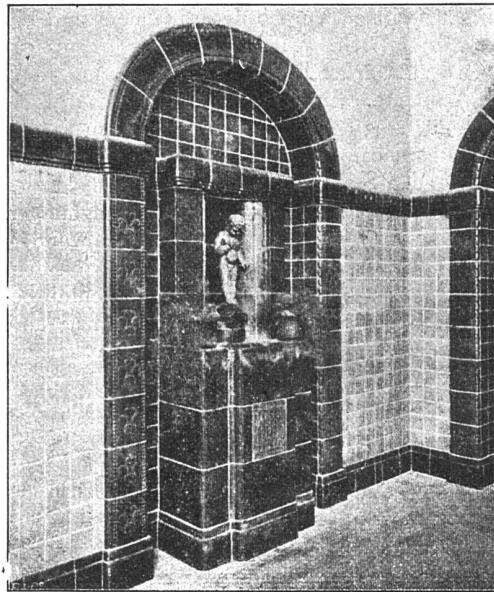


GEBRÜDER
MERTENS
ZÜRICH 7

GARTENANLAGEN
HAUSGÄRTEN
BAUMSCHULEN

MENTOR

Konrad Buchner & Co.
Zürich 4 / Platten-Beläge



CATENA- KESSEL

*Gusseiserner Grosskessel
bis 300 qm Heizfläche
für Zentralheizung und
Warmwassererzeugung*

ROVA-KESSEL 0,6 bis 3,1 qm

STREBEL-KESSEL 3 bis 17 qm

ECA-KESSEL 12,5 bis 40 qm

*Verlangen Sie unsere
ausführlichen Drucksachen*

**STREBELWERK
ZÜRICH 4**

Kirche St. Peter, Zürich
STREBEL-ECA-KESSEL



LITERATUR

Neue Hodlerliteratur. Das Neujahrsblatt der Zürcher Kunstgesellschaft stellt unstreitig den bedeutendsten neueren Beitrag zur Kenntnis Ferdinand Hodlers dar. W. Wartmann geht darin dem gegenseitigen Verhältnis des Malers und der Stadt Zürich nach. Die Stellung des Themas ist an sich schon reizvoll und verspricht eine wertvolle Ausbeute. Durch den Wettbewerb für die Ausschmückung des Landesmuseums kam Hodler zum erstenmal in Berührung mit der öffentlichen Meinung der Stadt Zürich. Von da an wurden die Beziehungen immer enger und mannigfaltiger, bis im Jahr vor dem Tode des Malers die wundervolle Gesamtausstellung des Hodlerschen Schaffens gleichzeitig den Höhepunkt und den Abschluß bedeutete. In der kurzen Spanne der zwanzig Jahre hatte sich der gründliche Umschwung vollzogen. Von fast ausnahmslos gehässiger Anfeindung zu ebenso allgemeiner bedingungsloser Hingabe. Da dieser Umschwung gleichzeitig die Eroberung der

Öffentlichkeit durch die Bestrebungen der neuen Kunst bedeutet, so spielt sich der Kampf um Hodler nicht lediglich als ein Künstlerstreit ab, sondern gewinnt höhere Bedeutung als eine prinzipielle Auseinandersetzung mit allgemeinen künstlerischen Problemen. Nur dadurch läßt sich ja auch die leidenschaftliche Heftigkeit des Meinungsstreites erklären. Hodler war von Anfang an, da er in den Kampf um die Erneuerung der Kunst eingriff, ein über die persönliche Bedeutung hinausgewachsener Begriff, ein Panier, um das sich die künstlerische Jugend und ihr Anhang scharte. In diesem Streit hat die Zürcher Kunstgesellschaft eine bedeutende Rolle gespielt; sie hat von Anfang an dem Künstler immer wieder die Gelegenheit gegeben, seine Neuschöpfungen zu zeigen, und Hodler hat auch diese Gelegenheit immer wieder gerne benutzt, denn dadurch kam er in Fühlung mit verständnisvollen Sammlern, die gleichzeitig über bedeutende Mittel verfügten. Wir dürfen

GUGGENBÜHL, MÜLLER & Co., ZÜRICH

ERSTELLEN

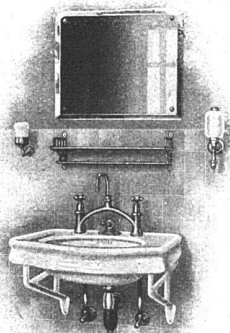
ZENTRALHEIZUNGEN ALLER SYSTEME, LÜFTUNGS-,
WARMWASSERBEREITUNGS- & SANITÄRE ANLAGEN

FÜR WOHNHÄUSER, VILLEN, HOTELS, SCHULHÄUSER, SPITÄLER UND FABRIKEN

AUSZEICHNUNG AN DER SCHWEIZ. LANDESAUSSTELLUNG, BERN: GOLDENE MEDAILLE

Bau- und Möbel-Werkstätten
W. SCHAFFER-HOFMANN, BURGDORF

Gesamter Innen-Ausbau
in gediegener Ausführung



TROESCH & Co., BERN

ENGROS-HAUS FÜR
GESUNDHEITSTECHNISCHE
WASSERLEITUNGS-ARTIKEL

PERMANENTE MUSTER-AUSSTELLUNG

diesen Umstand nicht außer acht lassen, wenn wir nicht ungerecht werden wollen. Das Buch Wartmanns könnte durch seine Einseitigkeit, die ja schon in der Wahl des Themas begriffen ist, leicht den Eindruck erwecken, als ob Hodler erst in Zürich Verständnis und Verehrung gefunden hätte. Widmanns entzückende Erinnerungen an die Jugendzeit Hodlers müssen als notwendige Ergänzung herangezogen werden, um Bern zu seinem Recht zu verhelfen, das schon früher sich mit Hodler auseinandersetzte, in engerem Kreise, aber mit viel heftigerer Intensität. Man darf auch nicht vergessen, daß das Berner Museum im Besitz der Hauptwerke Hodlers war, ehe Zürich ein eigenes Bild im Museum aufhängen konnte. (Man mag uns diesen lokalpatriotischen Einwand zugute halten.) Die Zürcher Kunstgesellschaft hat diese ihr zur Ehre dienende Publikation mit der ihr eigenen Großzügigkeit ausgestattet. Nicht weniger als 60 große Bildertafeln schmücken den Band, der so zu einer erwünschten Ergänzung zu dem Katalog der Hodlerausstellung wird.

Einen andern Ausschnitt aus Hodlers Leben gibt das Büchlein von Johannes Wiedmer. Er hatte sich in der letzten Zeit eng an Hodler angeschlossen und läßt uns nun an all diesen Interviews nachträglich teilnehmen. Es ist nicht ohne Interesse, den Worten des Meisters zuzuhören, weiß man ja doch, wie intensiv sich Hodler auch theoretisch mit den Problemen seiner Kunst auseinanderzusetzen liebte. Das intim Persönliche drängt sich für unser Gefühl zu sehr in den Vordergrund, um das wirklich Wertvolle recht genießen zu können. Auch hier möchten wir wiederum, wenn auch aus anderem Grunde, auf Widmanns Büchlein hinweisen. Im Anschluß an diese Bücher sei noch auf die drei Serien von je 12 Ansichtskarten hingewiesen, die der Verlag Rascher in vorzüglicher Kupferdruckreproduktion herausgegeben hat (Preis der Serie je Fr. 1.50.) Die Auswahl ist eine sehr glückliche und wird in weitesten Kreise die Freude an den Schöpfungen Hodlers tragen.

H. Bl.

A. & R. Wiedemar, Bern Spezialfabrik für Kassen- und Tresor-Bau

Bestbewährte Systeme, moderne Einrichtungen

Gegr. 1862 / Goldene Medaille S. L. A. B. 1914 / Gegr. 1862

Keine Gerüststangen mehr bei Verwendung des patentierten Universal-Gerüstträger »Herkules«

Einfachstes und schnellstes Verfahren im Eingerüsten

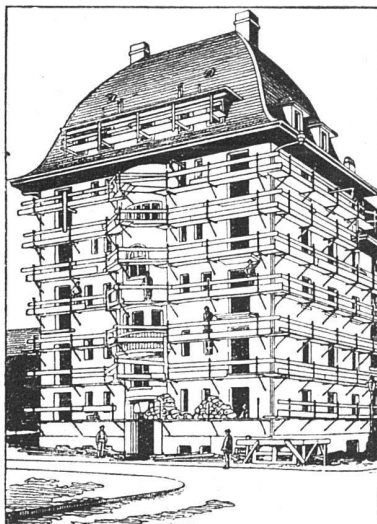
HAUPTVORTEILE

gegenüber allen heutigen Systemen:

1. Die Gerüststangen fallen weg, nichts beeengt den Platz am Gebäude; rasche Montage und Wegnahme der Gerüstträger.
2. Einfache Handhabung, Zusammenlegbarkeit, daher keine Spezialarbeiter erforderlich; bequemes Transportieren.
3. Hohe Tragkraft bei unbegrenzter Wiederverwendbarkeit der Träger.
4. Keine Eisenbestandteile im Mauerwerk, daher keine Rostflecken im Verputz zu gewärtigen.
5. Überall verwendbar; in Backstein-, Bruchstein- und Haustein-Mauerwerk leicht anzubringen.
6. Festes Eingreifen im Mauerwerk durch Spezialvorrichtung, die ein Schwanken oder Herausziehen aus der Mauer verunmöglicht.

Kein Hausbesitzer, Architekt oder Baumeister versäume seine Neubauten sowie bestehende Häuser für Reparaturen mit dem bestbewährten „HERKULESGERÜST“ (ohne Stangen) zu versehen!

Übernahme kompletter Gerüstungen, Reparaturen und Verputzarbeiten.
Verkaufs- oder mietweise Überlassung der „HERKULESTRÄGER“ für Putz-, Spengler-, Maler- und Bildhauergerüste etc.



Ansicht eines eingerüsteten Hauses

Verlangen Sie weitere Auskunft bei

HEINRICH HATT-HALLER, ZÜRICH

HOCH- UND TIEFBAU-UNTERNEHMUNG

ELEKTROTECHNISCHE UNTERNEHMUNGEN FREY & C^{IE}

Hirschmattstr. 32

LUZERN

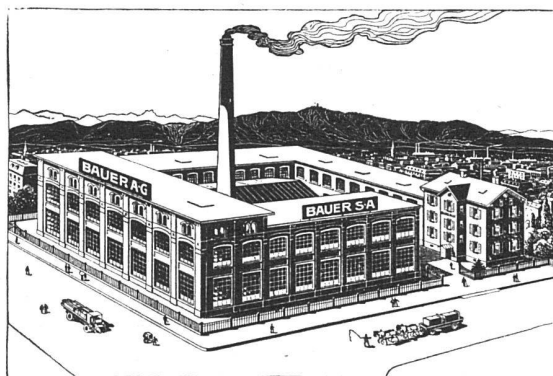
Telephon Nr. 692

Spezialhaus für die Erstellung elektrischer

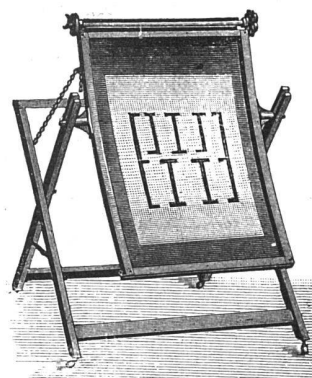
Licht-, Kraft- und Schwachstrom- Installationen

BAUER A.-G. ZÜRICH 6

GELDSCHRANK- U. TRESORBAU



SPEZIALITÄT:

Kassenschränke / Panzertüren / Tresors / Archiv- u.
Bibliothek-Anlagen / Bureau-Möbel aus Stahlblech

LICHTPAUS-

APPARATE

LICHTPAUSMASCHINEN

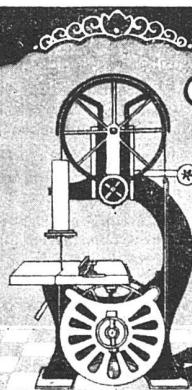
für Sonnen- und elektr.
Belichtung

FEINSTE REFERENZEN

GEBRÜDER

SCHOLL

POSTSTRASSE 3 ZÜRICH

TELEPHON 921
TELEGRAMME
«OLMA»

A.-G. Landquarter Maschinenfabrik in Olten

SÄGEREIMASCHINEN
HOLZBEARBEITUNGSMASCHINEN
UND ZUGEHÖRIGE WERKZEUGE



Elektrische **Licht- und Kraft-**

Anlagen für moderne Wohn- und Geschäftshäuser

E. GROSSENBACHER & Co., ST. GALLEN



TAPETENHAUS Z. LIMMATHOF
C. HECKENDORN-BERTUCH, ZÜRICH 1

ZÄHRINGERSTR. 47, TELEPHON H. 3767

GRÖSSTES LAGER AM PLATZE, HERVORRAGENDE NEUHEITEN ERSTKLASSIGER KÜNSTLER, FACHMÄNNISCHE BEDIENUNG UND ARBEIT, BEKANNT BILLIGE PREISE

VERLANGEN SIE MUSTER UND OFFERTE



Joh. Weibel-Jöhl
Ofenbaugeschäft

Gürtelstr. Chur Tel. 247

♦
Kachelöfen
für alle Heizungsarten
Cheminées
Plattenbeläge

♦
Goldene Medaille
Bündnerische Gewerbeausstellung
Chur 1913



BAUMATERIAL-GROSSHANDLUNG
HIRSCHENGGRABEN N° 7, BERN

SPEZIALGESCHÄFT
FÜR BODEN- UND WANDPLATTEN

Werkstätten für
GIPSEREI
STUKKATUR

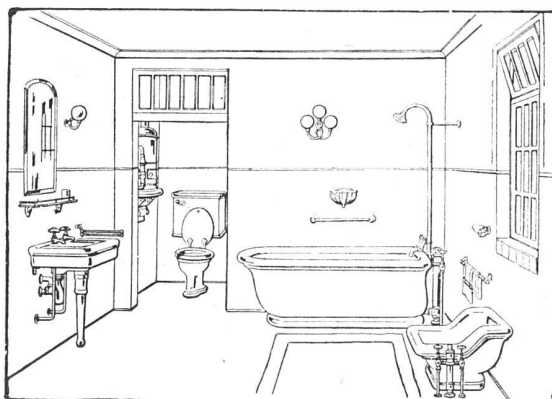
H. SCHMITZ
ST. GALLEN

Werkstätten für
MALEREI
DEKOR. KUNST

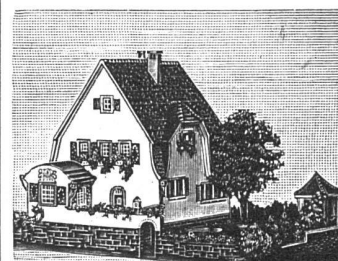
VERLANGEN SIE

DUROLIN - HOLZBEIZEN

WENN SIE IHRE WÜNSCHE BEFRIEDIGT WISSEN WOLLEN. / OFFERTE UND MUSTER VON DER ERSTEN SCHWEIZERISCHEN SPEZIALFABRIK VON HOLZBEIZEN
H. BÖHME-STERCHI, LIEBEFELD-BERN



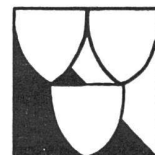
**BAUSPENGLEREI UND INSTALLATIONEN
 MODERNE SANITÄRE ANLAGEN
 ALFRED GRIEDER, LIESTAL**

**Kartonmodelle**

für **Hoch- & Tiefbauten**
H. LANGMACK - ZÜRICH
 Forchstr. 290 - Atelier für Kartonmodelle

**WALTER
 HUGENTOBLER
 ST. GALLEN
 TELEPHON 3389**

**ATELIER
 FÜR
 TYPISCHE
 ENTWÜRFE**

**ZÜRCHER
WERKSTATT**

**ARCHITEKT
 SR. RUTSCHI
 TALSTR. 20
 SEHN. 3479**

**HAUSBAU
 GARTENBAU
 INNENBAU**

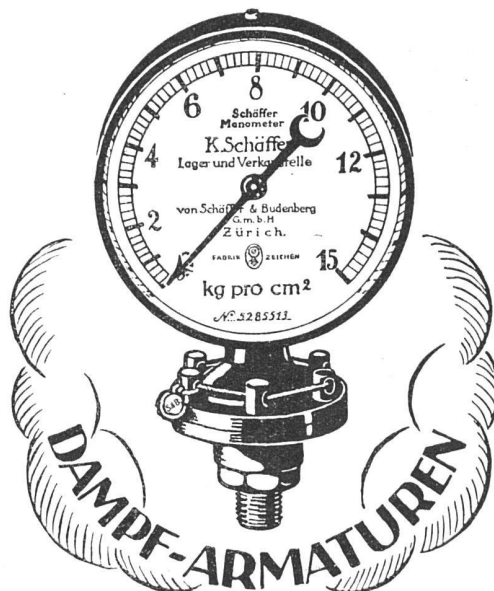
**EINZELMOBEL
 LEUCHTER
 GRABMALER
 PORZELLAN
 STICKEREI
 KOSTUME
 BÜHNEN-
 DEKORATION**

ZÜRICH Lavater-
strasse 61 **A. MESSERLI** Effinger-
strasse 4a **BERN**

Gegründet 1876 — Älteste Lichtpausanstalt der Schweiz — Gegründet 1876

Lichtpauspapiere, eigenes, mehrfach diplomiertes Fabrikat Lichtkopien, auf blauem, weissem und braunem Grund
Lichtpausapparate, div. Systeme, pneumat. u. elektrische Plandruck, Trockendruckverfahren, schwarz und farbig

Spezialfabrik für Lichtpauspapiere



**PARALLELO
ZEICHENTISCH**
Mit einem Finger
verstellbar,
trotzdem unbedingt
zeichensicher.
Mathematisch genaueste
Schienenführung.

**GEBRÜDER
SCHOLL**
POSTSTRASSE 3 ZÜRICH



AD. BERGNER & Co., BERN
KUNSTSCHMIEDE

Theodor Bertschinger



Hoch- und Tiefbau-
Unternehmung

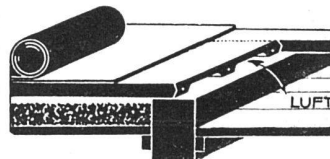
Lenzburg und Zürich

Muschelsandsteinbruch
„Steinhof“
OTHMARSINGEN
(Marine Molasse)

Lieferung von:
ROH- & HAUSTEINEN
in gelblicher und bläulicher Färbung
Dekorative Struktur
Warmer Ton

REFERENZEN:
„Peterhof“ und „Leuenbank“, Parade-
platz, Zürich / Geschäftshaus „Singer“,
Marktplatz, Basel / Verwaltungsgebäu-
de Piccard, Pictet & Cie., Genf, u. v. a. m.

Diplolith- & Zementsteinfabrik
Dietikon E. G.



Eisenarmierte
Schlacken-Diele

Linoleum, Asphalt, Plättli etc.
auf Holzgebälk

KUONI & Co. // CHUR
BAUGESCHÄFT



ALTSCHWEES IN HÖCHSTER
VOLLENDUNG

BALMER & SCHWITTER AG
BERN & ZÜRICH

Akt-Ges. „UNION“ in Biel

FABRIK IN METT

*Erste schweizerische Fabrik für
elektrisch geschweißte Ketten*

+ PATENT NR 27199

Ketten aller Art

für industrielle u. landwirtschaftl. Zwecke

Größte Leistungsfähigkeit
Ketten von höchster Tragkraft

NB. Handelsketten nur durch Eisenhandlungen zu beziehen

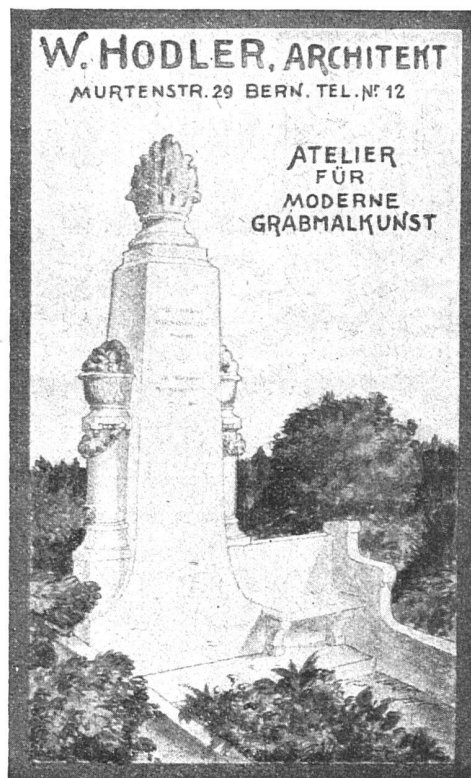
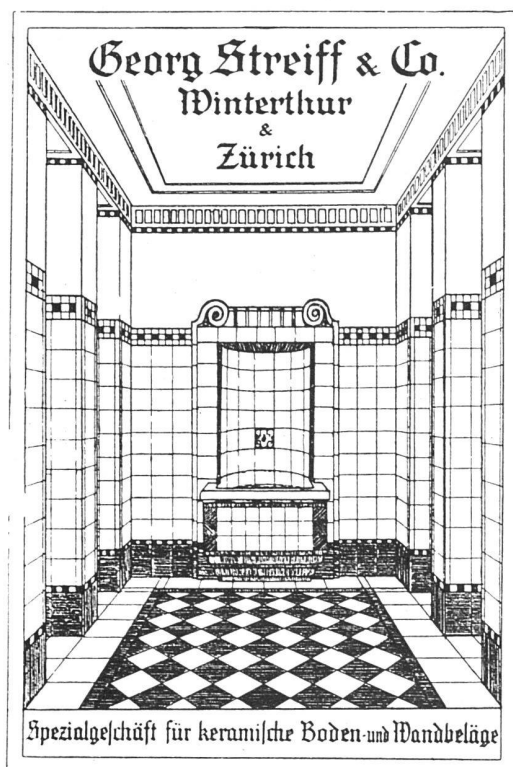


FRANÇOIS WYSS SÖHNE
SOLOTHURN

Gartenbau-Geschäft

Entwurf und Ausführung
von Gärten

Eigene ausgedehnte
Kulturen von Pflanzen



Besorge Darlehen

Näheres: Postlagerkarte 451, St. Gallen 1

Hch. KEUL, ST. GALLEN O
Werkstätte für Glasarbeiten
BAUSCHREINEREI UND HOBELWERK

ppp
ppp

B★A★G
Schweiz-Broncewarenfabrik AG
TURGI
AUSSTELLUNG
UND VERKAUF
Caspar-Escherhaus
ZÜRICH

Beleuchtungskörper
Bronzearbeiten

**Gemesserte und geschälte
Furniere**
In verschiedenen
Holzarten und
Dimensionen

Goldene Medaille
Bern 1914

S. Lanz, Rohrbach-Bern
Furnier- und Sägewerke

Diplolith- u. Zementstein-Fabrik Dietikon E. G.**Abteilung KORKFABRIK**

Modernst eingerichtete Fabrik dieser Branche in der Schweiz

Fabrikation von **Korkplatten** und **-Schalen**
zur Isolierung gegen Kälte- und Wärmeverluste

- I. MARKE F, zur Isolierung **gegen Kälteverluste**
 II. MARKE C, zur Isolierung **gegen Wärmeverluste**
 III. MARKE N, zur Isolierung
gegen Erschütterungen und Geräusche

Prospekte und Kataloge gratis auf Verlangen

**SCHWEIZERISCHE STRASSEN-
BAUUNTERNEHMUNG A.-G.**

(AEERLI-MAKADAM- UND ASPHALTWERKE)

LAUPENSTRASSE 8 **BERN** TELEPHON 54.54, 54.72

**Asphalt- und
Pflasterungsarbeiten**
jeder Art

**Straßen-
walzungen**
mit und ohne
Materiallieferung

**Walzen-
vermiefungen**
von 1,2-14 Tonnen

Steinbrecherei

Filiale **LAUSANNE**
TELEPHON 20.28

Filiale **ZÜRICH**
TEL. HOTTINGEN 43.81

VERLANGEN SIE OFFERTEN UND REFERENZEN
 SCHWEIZ. LANDESAUSSTELLUNG BERN 1914: SILBERNE MEDAILLE

**AKTIENGESELLSCHAFT
CARL HARTMANN
BIEL
ROLLADEN-FABRIK**

Stahlblech-Rolladen / Holz-
Rolladen / Roll-Jalousien /
Roll-Schutzwände
Scheren-Gitter / Eiserner
Schaufenster-Anlagen /

ÜBER DIE VERWENDUNG

von

ETERNIT8^e broch., 16 Seiten, Preis 50 Ct.

VERLAG BENTELI A.-G., BÜMPLIZ

**Ritter & Uhlmann****Basel**

Fabrikation elektrischer
Beleuchtungs-Körper



Spezialität:

Diffusoren-Lampen

patentiert in allen Staaten

**KATALOGE
 PREISLISTEN
 PROSPEKTE
 TABELLEN
 BRIEFKÖPFE
 RECHNUNGEN
 ZIRKULARE
 GESCHÄFTS-
 KARTEN
 KUVERTS**

usw., usw.

liefert rasch und in
 bester Ausführung

BUCH- & KUNSTDRUCKEREI

BENTELI A.-G.
BERN-BÜMPLIZ

J. RAVICINI SOLOTHURN

TELEPHON 3.08

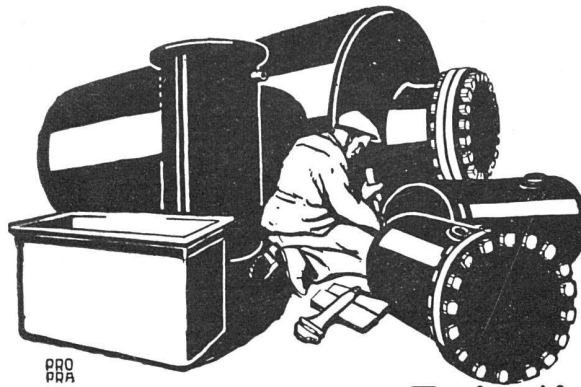


Flach- und dekorative
GIPSER - ARBEITEN

FLACH-
U. DEKORATIONS-
MALEREI

TAPETEN

Kunstgerechte Ausführung
Prompte Bedienung



**Blechwaren - Fabrik
& Apparatenbau-Anstalt**
Rich. Bertrams
Dogesenstr. 101 **Basel** Telefon 1196

J. J. WEILENMANN

BAUMEISTER

ZÜRICH 4

KERNSTR. 2 TELEPHON SELNAU 3060



Ausführung von

Neubauten

Umbauten

Reparaturen

MARMORARBEITEN GRANITFASSADEN GRABSTEINE

ALFRED SCHMIDWEBER'S ERBEN
ZÜRICH DIETIKON

Einfache Schweizerische Wohnhäuser



Aus dem Wettbewerb der schweizeri-
schen Vereinigung für Helmschutz

Mit 290 Abbildungen und Grund-
rissen, sowie 6 farbigen Beilagen
und Kostenberechnung der ein-
zelnen Projekte. Fr. 4.80.

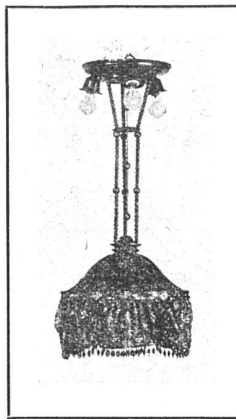
Die Auswahl dieser 30 der besten
Entwürfe, welche für den Wett-
bewerb eingegangen waren, ver-
einigt hübsche Beispiele billiger
und praktischer Einfamilien-
häuser, die sich durchweg an die
heimische Bauweise anlehnen.

Zu beziehen durch den Verlag
Benteli A.-G., Bümpliz-Bern



J. Brun & Cie
Nebikon
Telegr.: Brun-Nebikon-Teleph. 12

Hebezeuge,
Ketten-, Stiften- und
Baummaschinen-Fabrik



A. LIPP, ST. GALLEN
HOLZLAMPEN-
FABRIK FÜR
ELEKTRISCHE
BELEUCHTUNG

EIGENE LAMPENSCHIRM-
FABRIKATION

Kempf & Cie., Herisau

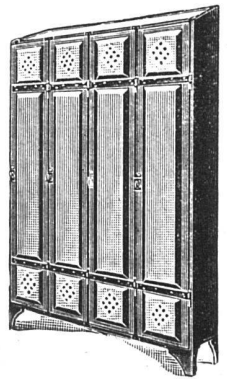
Aeltestes
Geschäft dieser
Branche

Für
alle Betriebe
passend

Mit Prospekten
zu Diensten

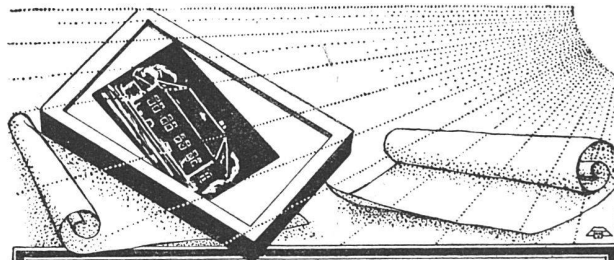
Solide
Ausführung

Billige Preise



Eiserne

Arbeiterkleider-Schränke



Fabrikation von Heliographiepapieren
Lichtpausen

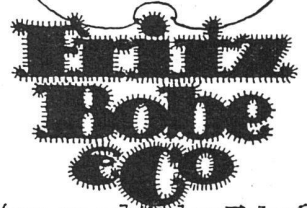
in Heliographie - Plan- und Zinkdruck
 Elektrische und pneumatische Lichtpausapparate

Schweiz. Lichtpausanstalten A-G

vorm. **Hall & Co Zürich**
 Telephon H. 41-46 Auf der Mauer 4



FEINE
Glas-
Firma-
Schilder



Firmenschilder-Fabrik
 Birmensdorferstr. 61
 ZÜRICH 4

Feine Beschläge



F. BENDER ZÜRICH

Illustr zu Diensten

WILH.
BAUMANN
HORGEN



Rolladen. Rolljalousien.
Jalousieladen. Rollschutzwände

Gegründet
1860

OTTO MAYER

Sandsteinfabrik
Steinmehl- und
Terrazzowerk
BÜRGLEN (THG.)

Liefern von

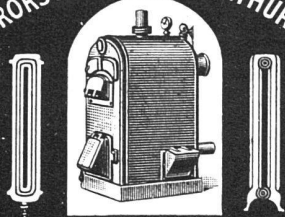
Kunststeinen, Muschel-
kalk-Duft, St. Margreter,
Andeer in dekorativer Struktur.
Garteneinzäunung nach
 Patent, solid, kunstgerecht, billig.

Trinkwasserbrunnen
 in reichster Ausführung.

Im Betrieb: **Steinbearbei-**
tungsmaschinen
 System Otto Mayer, Bürglen.
 Grösste Leistungsfähigkeit.

AKTIENGESELLSCHAFT

CARL FREI & C^{IE}
 RORSCHACH & WINTERTHUR



erstellen
 Etagen-Heizungen
 Zentral-Heizungen
 jeden Systems.
 Warmwasser-Anlagen
 • BESTE REFERENZEN •

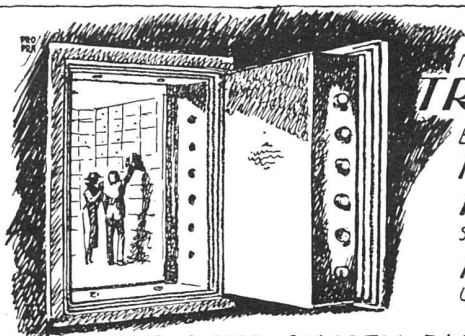
G. & BR. TREICHLER
 BAHNHOFSTRASSE 73
 ZÜRICH 1 TELS. 7060



Entwürfe & Zeichnungen
 für
MODERNE
 AVISE-KATALOG
 & KLISCHÉES

**A. ZINNIKER
 BRUGG**

**Zelluloid-
 Waren-
 Fabrik**



MODERNER
TRESORBAU

BRENNSSICHERE
**PANZER-
 KASSEN**
 SCHWERSTER-BAUART
**KASSEN
 UND BÜCHER-
 SCHRÄNKE**

J. GESTLE CHUR-KASSEN & PANZERFABRIK 1897 1903

J. SCHMIDHEINY & C^{IE}
 HEERBRUGG

(Ranton St. Gallen)

liefern salpeterfreie

BACKSTEINE aller Arten, von größter Druckfestigkeit. Festigkeit gemäß den Normalien des Schweizerischen Ingenieur- und Architekten-Vereins wird mindestens garantiert.

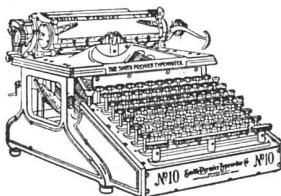
PORÖSE PLATTEN für Scheidewände, Boden- u. Wandbeläge. Sehr leichtes, nagelbares, vollständig schallisches Produkt. Bester und billigster Ersatz für Kork usw.

DECKEN-HOHLKÖRPER System Simplex, System Pfeiffer.

BEDACHUNGSMATERIALIEN in Naturrot u. engobiert

Referenzen, Muster und Prüfungsatteste stehen zur Verfügung.

SMITH PREMIER



die unverwüstliche
 Schreibmaschine mit
deutscher Volltastatur

10-20% Mehrleistung gegenüber
 engl. Tastatur mit Umschaltung

SMITH PREMIER TYPEWRITER CO

ZÜRICH - BASEL BERN GENÈVE - LAUSANNE
 Bärenplatz 6

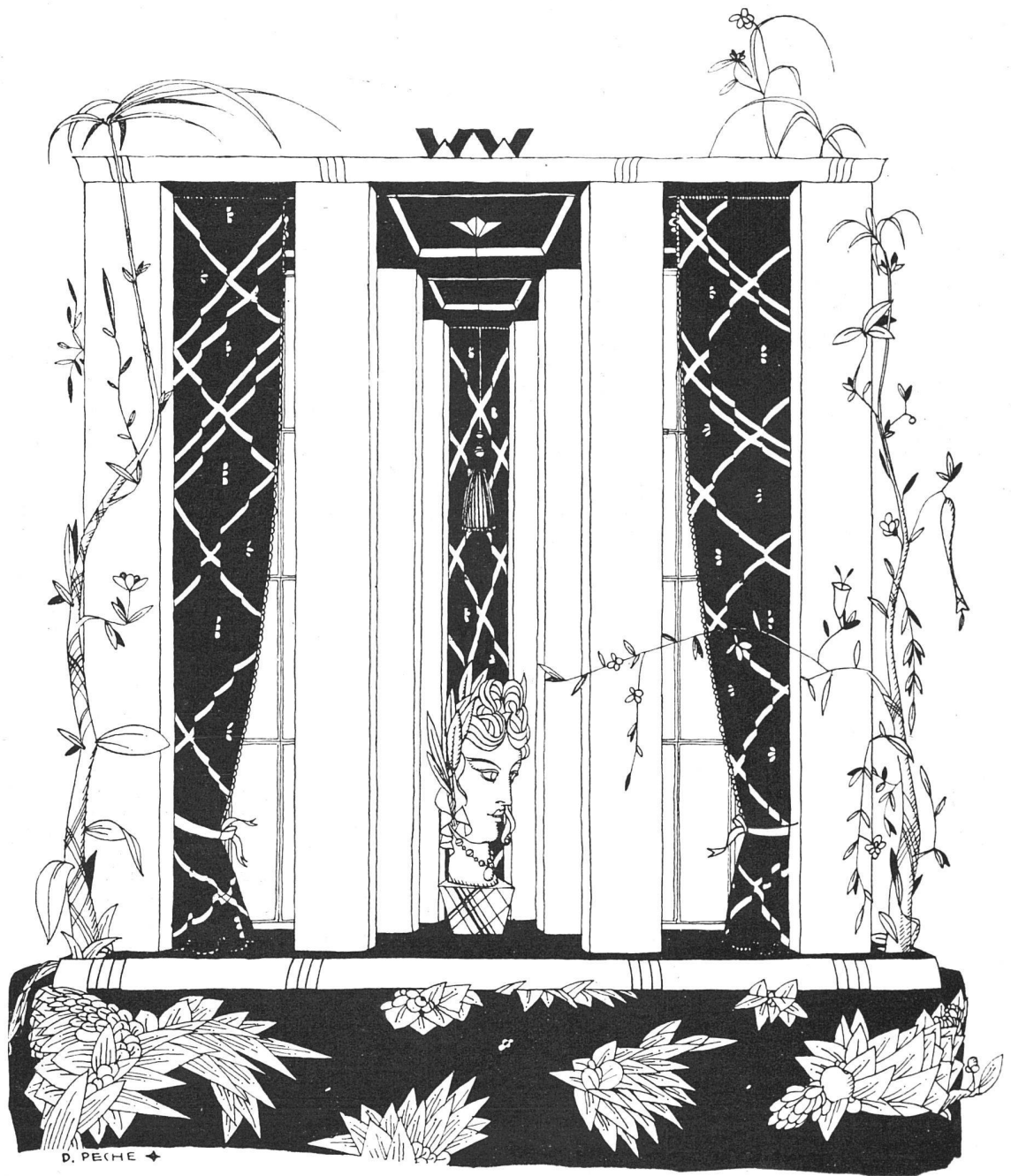
J. Rukstuhl, Basel

erstellt auf Grundlage vieljähriger Erfahrung

Centralheizungen

aller Systeme

Warmwasser — Niederdruckdampf etc.



WIENER WERKSTÄTTE A.G. ZÜRICH I

DIREKTION MODE, STOFFABTEILUNG: BAHNHOFSTR. 1 + TELEPHON: SELNAU 49.53
KUNSTGEWERBEABTEILUNG: BAHNHOFSTRASSE 12 + TELEPHON: SELNAU 18.96

SCHREINEREI TSCHAN A.-G.**SOLOTHURN****FENSTERFABRIKATION, PARQUETERIE****BAUSCHREINEREI**

TELEPHON 65

TELEPHON 65

E. Weidmann-Hauck**Holz-Bildhauerei
und Drechslerei***Basel**Müllheimerstrasse 53**Telephon 3241**Spezialität:***Elektr.
Beleuchtungs-Körper
in Holz**

Die geehrten Abonnenten
sind gebeten, bei ihren Be-
stellungen stets auf „Das
Werk“ Bezug zu nehmen.

**EIN BLICK ÜBERZEUGT**

VON DER WIRKUNG DES

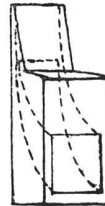
KAMINEINSATZES „SIMPLEX“

+ PT. No. 67200

EINFACHSTE, BESTE, BILLIGSTE U. ÄSTHETISCH
EINWANDFREIESTE ART DER VERBESSERUNG
DES ZUGES VON HAUS- UND FABRIKKAMINEN

PROSPEKTE GRATIS UND FRANKO

BETONBAUG. - JACOB TSCHOPP, BASEL - TELEPH. 414

**laufener Steine**
in allen Ausführungen
Jurassische Steinbrüche A. G.
laufen**C. KOCH, PHOTOGRAPH
SCHAFFHAUSEN**FERTIGT TECHNISCHE AUFNAHMEN
IN HÖCHSTER VOLLKOMMENHEIT

♦ TELEPHON 527 ♦

JEAN SEEGER · ST. GALLEN · TEL. 179

— NACHF. V. F. SEEGER-RIETMANN —

**FENSTERFABRIK · KUNSTVERGLASUNG
BAUSCHREINEREI****SPEZIALITÄT: SCHIEBEFENSTER**

ZENTRALHEIZUNGEN SANITÄRE ANLAGEN

JOS. MEISTER - SOLOTHURN TELEPH. 5.81



ZIEGEL A.-G. ZÜRICH

...

SPEZIALITÄTEN:

Biberschwanz-Ziegel
Falzziegel
Mönch- und Nonnen-Ziegel
(neues Modell).

*Möbel-Haus
zum Stern*

**Carl Studach
St. Gallen**

*Speisergasse Nr. 19
Telephon Nr. 2096*



Erstklassiges Atelier
für feine
**Wohnungs-
Einrichtungen**
**Polstermöbel und
Dekorationen**

Aparte Musterzimmer

PHOTOGRAPHIE

Spezialität in Architektur-Aufnahmen

Techn. Konstruktionen, Intérieur, Maschinen etc.
Aufnahmen für Kataloge und Werke aller Art

H. Wolf-Bender, Kappelergasse 16, Zürich
Atelier für Reproduktionsphotographie



MAX ULRICH ZÜRICH 1

SPEZIALGESCHÄFT FÜR FEINE BAUBESCHLÄGE

Permanente Ausstellung / Gediegene Auswahl
in alten Modellen und altfranzösischen Stil-Arten
/ Bronzes d'Art und Kunstschmiede-Arbeiten /
Anfertigung von Beschlägen nach Zeichnungen

Kataloge

ein- und mehrfarbig, werden sauber
und in moderner Ausstattung in kür-
zer Frist angefertigt in der ♦ ♦ ♦

Buch- und Kunstdruckerei
Benteli A.-G., Bümpliz

Gotthard Arnet & Joh. Vonarburg

Telephon 1260 **Steinhauergeschäft** Telephon 1260
Luzern und Horw

Bureau in Luzern

Spezialität: **Horwer Stein :: Eigener Steinbruch**

REFERENZEN

Hotel Montana
H.H. Schubiger & Co.
Schulhaus St. Karli
Stiftskirche
St. Pauluskirche
Schulhaus Horw
Schulhaus Sarnen

Schulhaus Ruswil
Parterre Hotel Storchern Bern
Universität Zürich 250 m²
Moosmatt-Schulhaus Luzern
Verwaltungsgebäude der
Schweizer. Unfallversiche-
rungsanstalt Luzern.

Wir bitten unsere Leser, bei Bestellungen auf Grund hierin
enthaltener Anzeigen sich stets auf „Das Werk“ zu beziehen.