

Zeitschrift: Das Werk : Architektur und Kunst = L'oeuvre : architecture et art
Band: 6 (1919)

Werbung

Nutzungsbedingungen

Die ETH-Bibliothek ist die Anbieterin der digitalisierten Zeitschriften auf E-Periodica. Sie besitzt keine Urheberrechte an den Zeitschriften und ist nicht verantwortlich für deren Inhalte. Die Rechte liegen in der Regel bei den Herausgebern beziehungsweise den externen Rechteinhabern. Das Veröffentlichen von Bildern in Print- und Online-Publikationen sowie auf Social Media-Kanälen oder Webseiten ist nur mit vorheriger Genehmigung der Rechteinhaber erlaubt. [Mehr erfahren](#)

Conditions d'utilisation

L'ETH Library est le fournisseur des revues numérisées. Elle ne détient aucun droit d'auteur sur les revues et n'est pas responsable de leur contenu. En règle générale, les droits sont détenus par les éditeurs ou les détenteurs de droits externes. La reproduction d'images dans des publications imprimées ou en ligne ainsi que sur des canaux de médias sociaux ou des sites web n'est autorisée qu'avec l'accord préalable des détenteurs des droits. [En savoir plus](#)

Terms of use

The ETH Library is the provider of the digitised journals. It does not own any copyrights to the journals and is not responsible for their content. The rights usually lie with the publishers or the external rights holders. Publishing images in print and online publications, as well as on social media channels or websites, is only permitted with the prior consent of the rights holders. [Find out more](#)

Download PDF: 04.04.2026

ETH-Bibliothek Zürich, E-Periodica, <https://www.e-periodica.ch>

nem Gartenkies oder Sand überstreut werden. Der Teermakadambelag kann mit Fuhrwerken, Automobilen ohne Schaden befahren werden und ist gegen Witterungseinflüsse unempfindlich; es bestehen Beläge, welche vor ca. zehn Jahren eingebaut wurden, welche bis heute trotz stärkster Beanspruchung nur unmerklich gelitten haben. Die Anlagekosten der Teermakadamwege sind nicht viel höher als für gewöhnliche gute Wege, jedoch werden die Anlagekosten rasch durch Ersparnisse am Unterhalt kompensiert, was bei gewöhnlichen Wegebauten nicht der Fall ist. Da derartige Wege infolge der Teerbeschlagnahme in den letzten Jahren nicht mehr ausgeführt werden konnten, ist das Verfahren wiederum etwas in Vergessenheit geraten. Heute sind alle Einschränkungen aufgehoben, so daß die Anlage von Teermakadamwegen wieder möglich ist.

Nähere Auskunft erteilen die Teermakadamwerke A.-G., Basel.



Ernst Bauhofer
Kunstschmiede
Reinach
(Aargau)

Schmiedeeiserne
Beleuchtungskörper
Sämtl. Kunstschmiede-
und Treibarbeiten
Schlösser u. Beschläge
jeder Art, nach eigenen und
gelieferten Entwürfen

Benötigen Sie

TAPETEN?

Die Firma

F. Genoud & Cie in Bern

Speichergasse 12, gegenüber der Hauptpost, bietet Ihnen
hervorragende Auswahl. Größtes Lager
am Platz Bern. Verlangen Sie unsere Muster. Teleph. 3578.



VEREINIGTE
DRAHTWERKE
A.G. BIEL

EISEN & STAHL

BLANK & PRÄZIS GEZOGEN, RUND, VIERKANT, SECHSKANT & ANDERE PROFILE
SPEZIALQUALITÄTEN FÜR SCHRAUBENFABRIKATION & FAÇONDRÉHEREI
BLANKE STAHLWELLEN, KOMPRIMIERT ODER ABGEDREHT

BLANKGEWALZTES BANDEISEN & BANDSTAHL

BIS ZU 300 mm BREITE

VERPACKUNGS-BANDEISEN

GROSSER AUSSTELLUNGSPREIS SCHWEIZ. LANDESAUSSTELLUNG BERN 1914

RUPPERT, SINGER & C^{IE}, ZÜRICH

GROSSGLASHANDLUNG SPIEGELFABRIK, EIGENE SPIEGELVERSILBERUNGS- ANSTALT, GLASSCHLEIFEREI, KUNSTGLASEREI

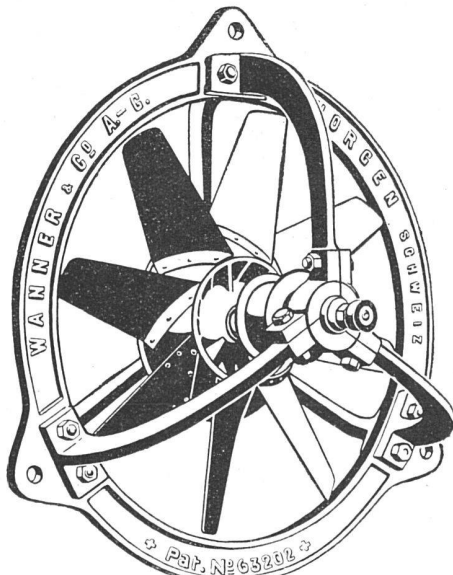
Grosses Lager in allen Glassorten. ☉ Beste Bezugsquellen für jede Art von Fensterglas, Spiegelglas zu Schaufenstern, gerade u. gebogen. ☉ Facettierte Spiegelgläser in allen Formen, polierte Spiegelgläser zu Schiebetüren, Waggonfenstern, Autoglasen, Möbeln, Tablars. ☉ Rohgläser zu Dachverglasungen aller Art in Stärken 3-4, 5-6, 6-7, 7-8, 9-10 mm, sehr grosses Lager und grosse Auswahl in Massen. ☉ Drahtglas, bedeutendes Lager und prompte Bezüge ab Hütte. ☉ Kathedralglas, Klarglas, Ornamentglas in Weiss und Farbig, alle Muster und grosse Farbauswahl. ☉ Bodenplatten am Stück zum Zuschneiden und abgepasste Dimensionen mit Zeichnungen. ☉ Fabrikation von begehbaren u. befahrbaren Glasrösten mit prismatischen Glaseinsätzen. ☉☉ Prompte Lieferung der besten Produkte der Fensterglasfabrikation sowohl von unserm Lager als auch ab Hütte.

Feine Beschläge 
F. BENDER ZÜRICH
Illuster zu Diensten



VENTILATOREN

und Ventilations-Anlagen für alle Industriezweige

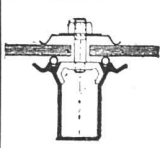


sowie Entnebelungs-Anlagen, Tröckne-Anlagen, Luftheizungs-Anlagen, Pneumatische Transport-Anlagen, Späne- und Staubabsaugungs-Anlagen, Unterwindgebläse für Feuerungen aller Art, Luftturbinen und Blechrohrleitungen

nach
eigenen, langjährig bestbewährten
Spezial-Konstruktionen

WANNER & C^O A.-G.
HORGEN

ÜBER DIE VERWENDUNG
 von
ETERNIT
 8° brosch., 16 Seiten. Preis 50 Ct.
 VERLAG BENTELI A.-G., BÜMPLIZ



J. LOUIS MÜLLER :: LUZERN
KITTLOSE GLASDÄCHER
 FÜR EINFACHE UND DOPPEL-VERGLASUNG
ENTLÜFTER, SCHWEIZ. FABRIKAT

Neue Holzbauweisen „System Hetzer“

Patente in allen Kulturstaaten



Gebogene Dachbinder-Systeme und andere Trag-Konstruktionen aller Art
 Statisch einwandfreie Konstruktion, rasche Herstellung und Montierung, Billigkeit, Einfachheit, Dauerhaftigkeit / Projektierungen, Offertstellung, Bauausführung, Ingenieurbesuch auf Wunsch

Bisher über 180,000 m² überdeckte Fläche ausgeführt

Patentinhaber für die Schweiz:
Schweiz. A.-G. für Hetzer'sche Holzbauweisen
 in Zürich
 Tel. Hottingen 1915 Kaspar Escher-Haus

FELIX BULACH / ST. GALLEN

MÜHLENSTEG 2 **KISTENFABRIK** WALLSTRASSE 12
 TELEPHONNUMMER: 13.10, POSTSCHECKKONTO: IX. 1889
MECH. BAU- UND MÖBELSCHREINEREI



B★A★G
 Schweiz-Broncewarenfabrik AG
TURGI
 AUSSTELLUNG
 UND VERKAUF
 Caspar-Escherhaus
 ZÜRICH

Beleuchtungskörper
 Bronzearbeiten



WILH. BAUMANN HORGEN

Rolladen. Rolljalousien. Jalousieläden. Rollschutzwände

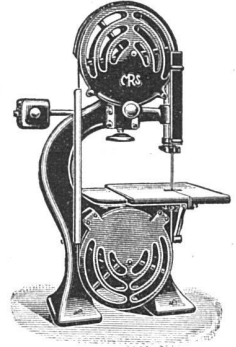
Gegründet **1860**



! ARCHITEKTEN !
D. K. G. ANKERSCHIENEN und **D. K. G. TRANSMISSIONSTRÄGER**
 patentiert, sind einzige Mittel zur rationalen Befestigung von Transmissionen, Rohrleitungen etc. in modernen Industriebauten
 Prospekt und Muster kostenlos / Alleinvertrieb durch
J. LOUIS MÜLLER :: LUZERN
F. A. FRANKEN, Kannenfeldstr. 46, BASEL

Maschinenfabrik
Rauschenbach A.-G.
Schaffhausen

*Alleinverkaufsbureau in Holzbearbeitungsmaschinen
für die Schweiz: Rud. Brenner & Cie, Basel.*



SCHWEIZ. MAGNETA A.-G. ZÜRICH

erstellt als Spezialität seit 20 Jahren nach eigenen Patenten

Elektrische Zentraluhrenanlagen

für Städte, Fabriken, Schulhäuser etc.

**Keine Elemente, keine Kontakte,
keine Unterhaltungskosten**

Bestbewährtes System / Langjährige Garantie / Ia. Referenzen
Automat. Gewichtsaufzug

Über 100,000 Magneta-Uhren in der ganzen Welt in Betrieb



Das Ideal aller Gerüste
(ohne Stangen) ist das

Blitz-Gerüst

System E. Schärer

**Ungehindert freier Verkehr
bei Gebäude-Renovationen,
Neu- und Umbauten**

Mietweise Erstellung für Maurer-, Steinhauer-, Spengler-
und Maler-Arbeiten usw. durch:

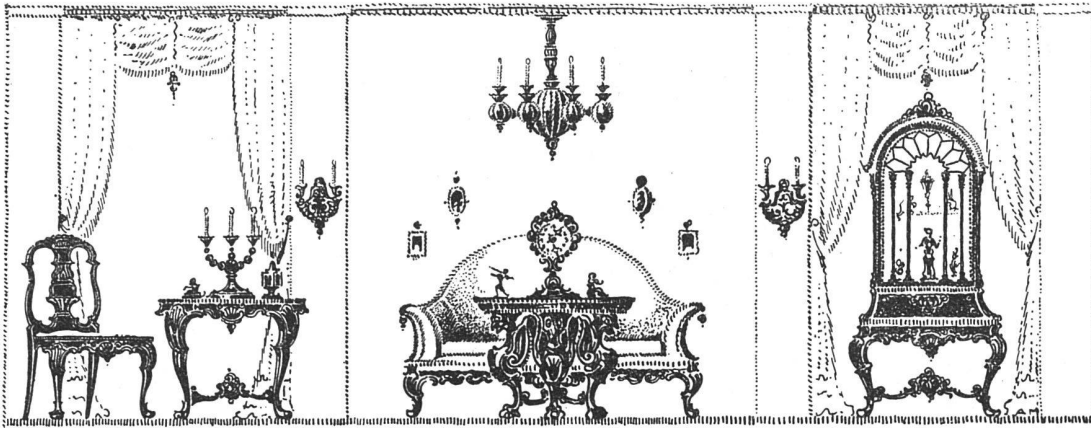
Zürich: Fietz & Leuthold, Baugeschäft, Seefeldstr. 152
Zürich 2: Erismann, Ing.- u. Baugeschäft, Bleicherweg 36
Winterthur: M. Häring, Wildbachstr. 21
Andelfingen: E. Landolt-Frey, Klein-Andelfingen
Bern: G. Rieser, Münzgraben 6
Luzern: E. & A. Berger,
Rheinfelden: F. Schär, Baumeister

Genf: Ed. Cuénod, S. A., Entrepren., rue du Stand 30
Neuhäusen: Joseph Albrecht, Baumeister
Herisau: Joh. Müller, Baumeister, Spittelstrasse
St. Gallen: Sigrist, Merz & Co.
Olten: Otto Ehrensperger, Architekt und Baumeister
Glarus: Rud. Stüssy-Aebly, Baumeister
Bubikon: A. Oetiker, Baumeister

Solothurn: Franz Valli, Baugeschäft

**Vermietung von Trägern an Baumeister und Private durch die
Schweizerische Gerüst-Gesellschaft A.-G. / Zürich 7**

Steinwiesstrasse 86 / Telephon Nr. 2134 / Telegramm-Adresse: „Blitzgrüst“



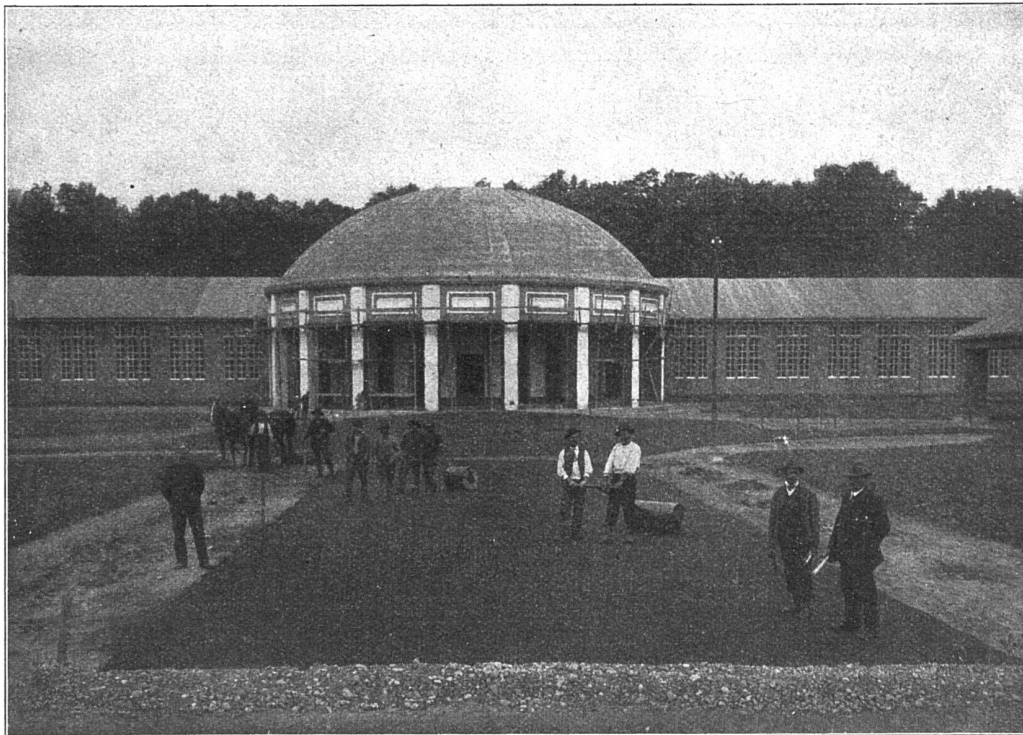
BESSERE-SITZMÖBEL
TISCHE-IN-ALLEN
STYLARTEN
BELEUCHTUNGS-
KÖRPER-IN-HOLZ

A-DREHER-CIE.
INNEN ARCHITEKTUR
KUNSTGEWERBLICHES
ETABLISSEMENT.
SOTTLIEBEN THURGAU BRIENZ BERN
188 28

COMPLETE/ALON
BILDHAUEREI
DRECH/LEREI
FEINE MÖBELGAR-
NITUREN E.C.T.

ZENTRALHEIZUNGEN

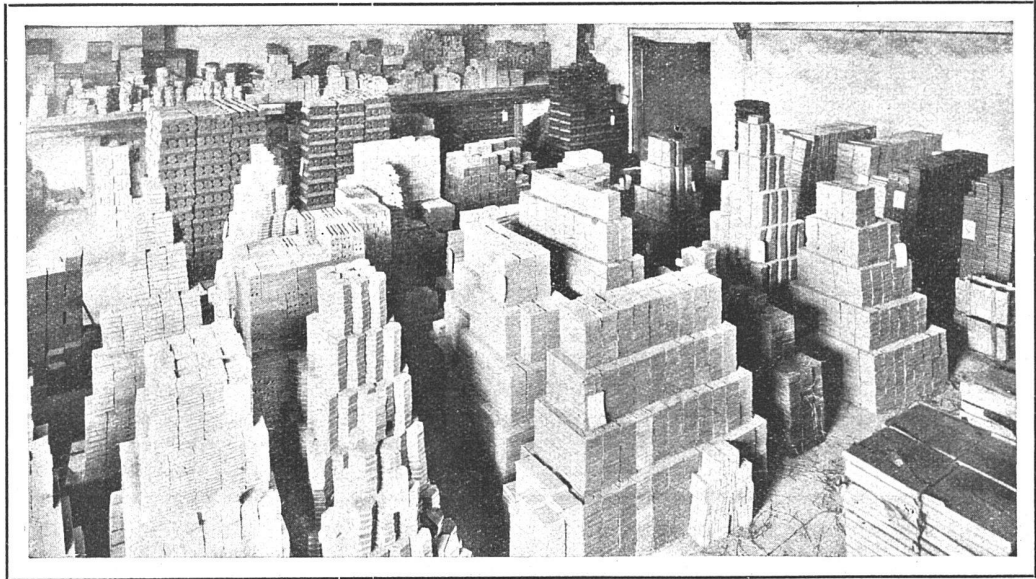
erstellen MOERI & CIE. / ZENTRALHEIZUNGS-FABRIK / LUZERN



Schweiz. Strassenbau-Unternehmung A.-G., Bern Teleph. 54.54

*Aeberli-Makadam & Asphalt-Beläge & Pflästerungen
Filialen in Zürich (Tel. Hottingen 43.81), Lausanne (Tel. 20.28)*

SPONAGEL & CO / ZÜRICH



TEIL UNSERES PLATTENLAGERS / SIHLQUAI 139-143

BODEN- & WANDPLATTENBELÄGE

*Möbel-Haus
zum Stern*

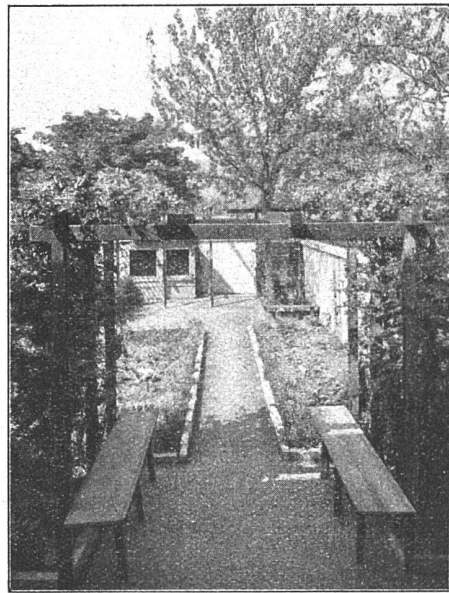
**Carl Studach
St. Gallen**

*Speisergasse Nr. 19
Telephon Nr. 2096*



**Erstklassiges Atelier
für feine
Wohnungs-
Einrichtungen
Polstermöbel und
Dekorationen**

Aparte Musterzimmer



*ARBEITERGÄRTCHEN
im Hintergrund ein Kaninchenstall*

OTTO FRÖBEL'S ERBEN
Gartenarchitekten Zürich 7



**GEBRÜDER
MERTENS
ZÜRICH 7**

**GARTENANLAGEN
HAUSGÄRTEN
BAUMSCHULEN**

MENTOR



**Schubert
und Schramm**
Möbelfabrik
Uttwil Thurgau

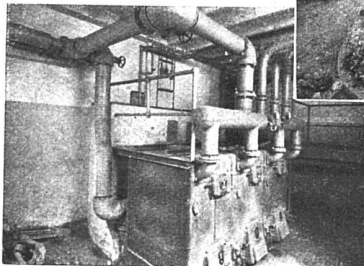
*Wir liefern Speise- und Herrenzimer,
Salons, Sitzmöbel und Polstergestelle
in feinen gediegenen Formen und in
Qualitätsarbeit.*

STREBELWERK ZÜRICH

Heizkessel
für
Gewächshäuser



Heizkesselraum



Stadtgärtnerei St. Gallen,
beheizt mit Catenakessel

Aufnahmen von H. Lunte, Photograph, Zürich 1

Theodor Bertschinger



Hoch- und Tiefbau-
Unternehmung

Lenzburg und Zürich

Muschelsandsteinbruch
„Steinhof“

OTHMARSINGEN

(Marine Molasse)

Lieferung von:

ROH- & HAUSTEINEN

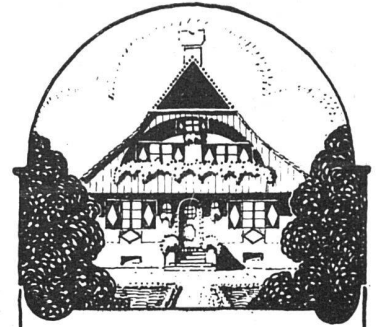
in gelblicher und bläulicher Färbung

Dekorative Struktur

Warmer Ton

REFERENZEN:

„Peterhof“ und „Leuenbank“, Paradeplatz, Zürich / Geschäftshaus „Singer“, Marktplatz, Basel / Verwaltungsgebäude Piccard, Pictet & Cie., Genf, u. v. a. m.



U. ADANK

ARCHITEKT

BAUGESCHAFT

FÜR

HOCH- & TIEFBAU

IN

LANGENTHAL
HALL-RUEGLAU.

PROJEKTIERUNGEN VON
BAUTEN ALLER ART

STATISCHE-BERECHNUNG
UND AUFFÜHRUNG VON

„ARMIRT. BETON.“
„CHALETBAUTEN.“



TAPETENHAUS Z. LIMMATHOF
C. HECKENDORN-BERTUCH, ZÜRICH 1

ZÄHRINGERSTR. 47, TELEPHON H. 3767

GRÖSSTES LAGER AM PLATZE, HERVORRAGENDE NEUHEITEN ERSTKLASSIGER KÜNSTLER, FACHMÄNNISCHE BEDienung UND ARBEIT, BEKANNT BILLIGE PREISE

VERLANGEN SIE MUSTER UND OFFERTE

G. MEIDINGER & Co., BASEL

FABRIKATION VON ELEKTROMOTOREN UND VENTILATOREN



Lüftungs-Anlagen

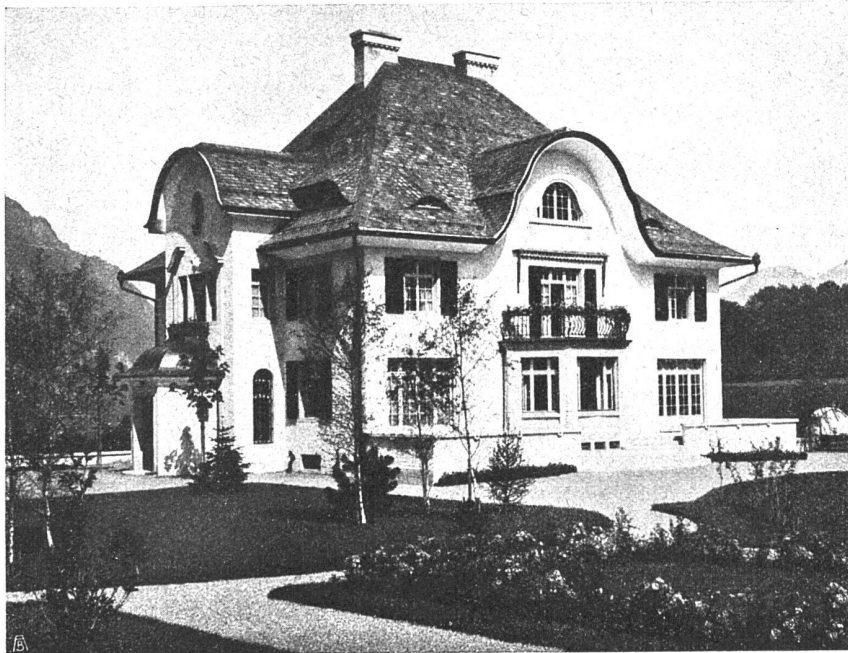
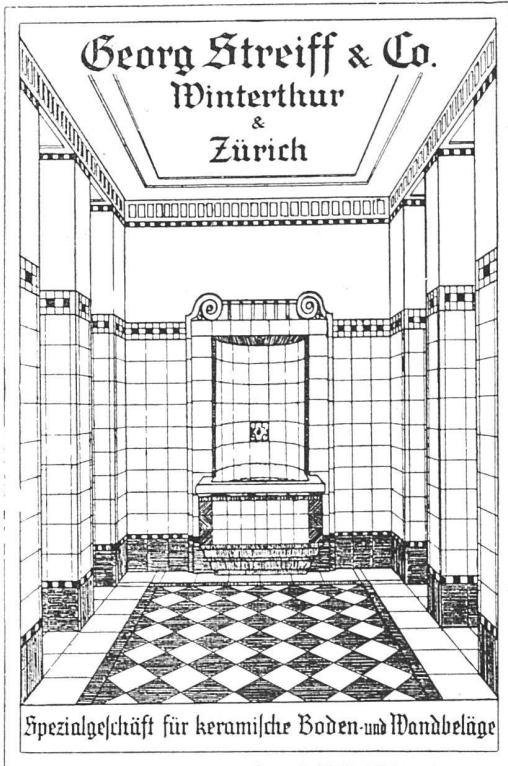
für Schulen, Kirchen, Spitäler,
Hotelküchen, Theater, Museen usw.

Centrifugal-Ventilatoren

für Nieder-, Mittel- und Hochdruck,
geräuschlos laufend, mit
äusserst geringem Kraftverbrauch

Entstaubungs-Anlagen · Luftfilter

PRIMA REFERENZEN IM IN- UND AUSLAND



Villa mit kupferbraunem Eternit-Doppeldach
Streiff & Schindler, Arch. B. S. A., Zürich

**Gemesserte und geschälte
Furniere** *in verschiedenen Holzarten und Dimensionen*



*Goldene Medaille
Bern 1914*

G. Lanz, Rohrbach-Bern
Furnier- und Sägewerke

**AKTIENGESELLSCHAFT
CARL HARTMANN
BIEL
ROLLADEN-FABRIK**

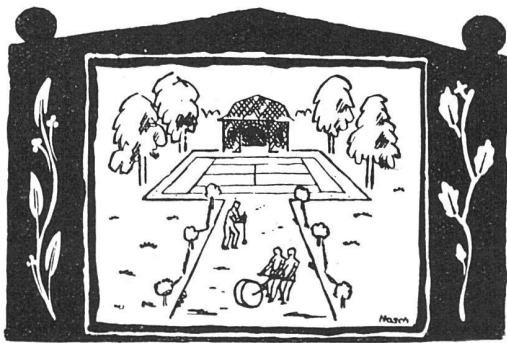


Stahlblech-Rolladen / Holz-Rolladen / Roll-Jalousien / Roll-Schutzwände
Scheren-Gitter / Eiserner Schaufenster-Anlagen /

Haben Sie Bedarf an **PLAN-KOPIEN** (Heliographie, Plandruck, Zinkdruck, ein- und mehrfarbig) **oder TECHNISCHEN PAPIEREN** ?

Wenn ja, wenden Sie sich gefl. an die **LICHTPAUS- & PLANDRUCK-ANSTALT ED. AERNI-LEUCH, BERN**

Die Gehwege der Zukunft aus Teermakadam



Der Teermakadambelag ist staub-, schlamm- und unkrautfrei, taut im Frühjahr nicht auf und ist stets trocken; er ist angenehm zu begehen, billig in der Anlage und im Unterhalt, daher der beste Belag für

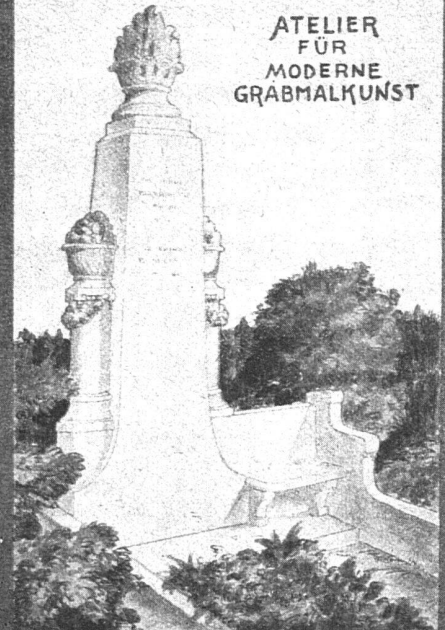
Fahrwege, Trottoirs, Tennisplätze, Gartenwege, Höfe, Lagerplätze im Freien und in gedeckten Hallen

Beste Referenzen / Langjährige Erfahrungen / Gartenbauausstellung Zürich 1912: 1. Preis für Wegebau Landesausstellung Bern 1914: 1. Preis für Wegebau / Verlangen Sie Prospekte und Offerten:

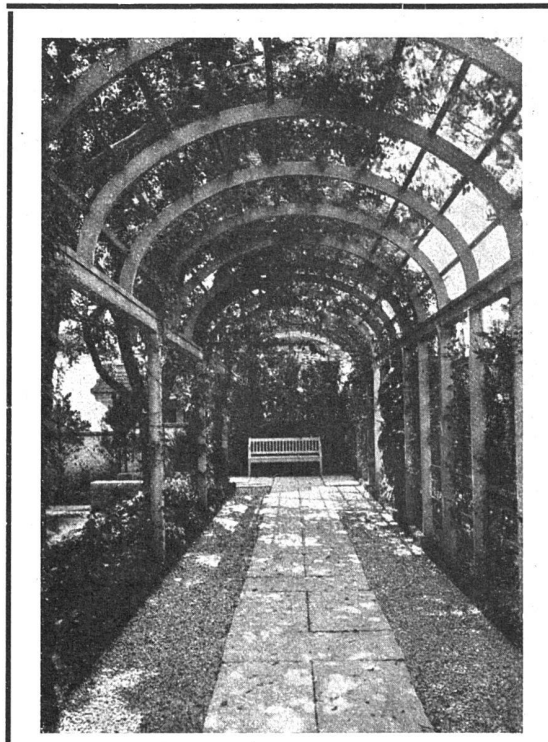
TEERMAKADAM-WERKE A.-G., BASEL
VORMALS GEBRÜDER SUTTER
Telephon 796

W. HODLER, ARCHITEKT
 MURTENSTR. 29 BERN. TEL. N^o 12

ATELIER
 FÜR
 MODERNE
 GRABMALKUNST



DRUCKARBEITEN ALLER ART
BUCH- UND KUNSTDRUCKEREI
BENTELI A.-G., BERN-BÜMLIZ

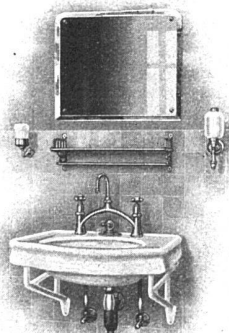


LAUBENGANG ALS ABSCHLUSS DES ZIERGARTENS
 GEGEN DEN GEMÜSEGARTEN / ENTWURF:

FRANÇOIS WYSS SÖHNE
 BUREAU FÜR GARTENARCHITEKTUR / SOLOTHURN

Bau- und Möbel-Werkstätten
W. SCHAFFER-HOFMANN, BURGDORF

**Gesamter Innen-Ausbau
 in gediegener Ausführung**



TROESCH & Co., BERN

**ENGROS-HAUS FÜR
 GESUNDHEITSTECHNISCHE
 WASSERLEITUNGS-ARTIKEL**

PERMANENTE MUSTER-AUSSTELLUNG

Canadische Baumschule Wabern-Bern

Telephon 1976

Obstbäume und Beerensträucher
Zierbäume und Heckenpflanzen
Ziersträucher und Nadelhölzer

Rosen und Schlingpflanzen
Blütenstauden und Alpenpflanzen

Anpflanzen von Gärten

Preisverzeichnis auf Wunsch · Tramhaltestelle
Besuche unserer eigenartigen Anlage willkommen

Kempf & Cie., Herisau

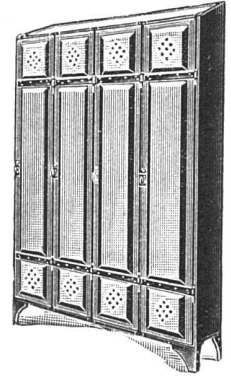
Aeltestes
Geschäft dieser
Branche

Für
alle Betriebe
passend

Mit Prospekten
zu Diensten

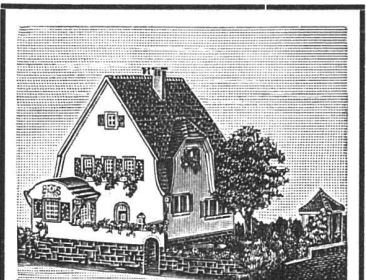
Solide
Ausführung

Billige Preise



Eiserne

Arbeiterkleider-Schränke



Kartonmodelle

für Hoch- & Tiefbauten
H. LANGMACK - ZÜRICH
Forchstr. 290 - Atelier für Kartonmodelle

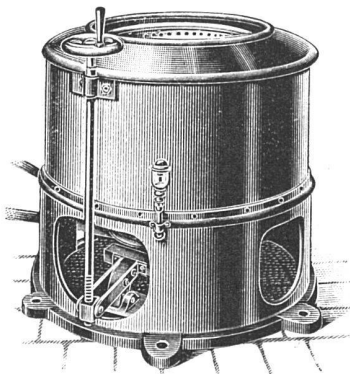
ELEKTRO-MECHAN. REPARATUR-WERKSTÄTTE ZÜRICH

Limmatstrasse 275 / Eisenbahn-
station Altstetten b/Zürich

BURKHARD & HILTPOLD, ZÜRICH 5

Telephon: Seinau 74.09
Telegrammadresse: Elektromechan.

**Reparatur, Umwicklung, Umtausch, Kauf, Verkauf und Vermietung
elektrischer Maschinen, Motoren, Transformatoren, Ventilatoren usw.**



J. DÜNNER, AARAU WÄSCHEREIMASCHINEN-FABRIK

SPEZIALITÄT

in sämtlichen Wäschereimaschinen verschiedener
prima Konstruktionen und Qualität. Glättemaschinen,
Centrifugen, Tröcken-Anlagen, Hochdruckturbinen
etc., für Anstalten, Hotels, Spitäler und Private.

Centrifugal-Ausschwingmaschinen für Chemische
Fabriken in bester Konstruktion mit Oben- und Unten-
Entleerung, in jeder Grösse.

Bügelmaschinen für Stickereien und Trikotfabriken
/ mit Wasserzerstäubung und Dampfabsaugung. /

Hektor Schlatter & Co., St. Gallen

S. W. B.

Werkstätten für feine Schreinerarbeiten

**Gesamter
Innenausbau in
gediegener Ausführung
u. in jeder beliebigen Holzart.
Übernahme von Laden- u. Geschäfts-
haus-Einrichtungen. :: Hallen-
und Stockwerktreppen
in erstklassigem
Material**

Prima Referenzen :: :: Reichassortiertes Holzlager

DLÖCHLINGER.

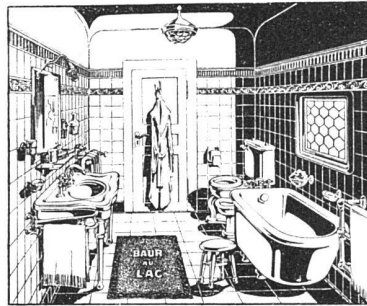


Kataloge

ein- und mehrfarbig, werden sauber und in moderner Ausstattung in kurzer Frist angefertigt in der

Buch- und Kunstdruckerei

Benteli A.-G., Bümpliz



**W. WEDER & C^{ie}
ST. GALLEN**



**Sanitäre
Anlagen**

**Waschküchen-
Einrichtungen**

J. SCHMIDHEINY & C^{IE} HEERBRUGG

(Kanton St. Gallen)

liefern salpeterfreie

BACKSTEINE aller Arten, von größter Druckfestigkeit. Festigkeit gemäß den Normalien des Schweizerischen Ingenieur- und Architekten-Vereins wird mindestens garantiert.

PORÖSE PLATTEN für Scheidewände, Boden- u. Wandbeläge. Sehr leichtes, nagelbares, vollständig schallficheres Produkt. Bester und billigster Ersatz für Kork usw.

DECKEN - HOHLKÖRPER System Simplex, System Pfeiffer.

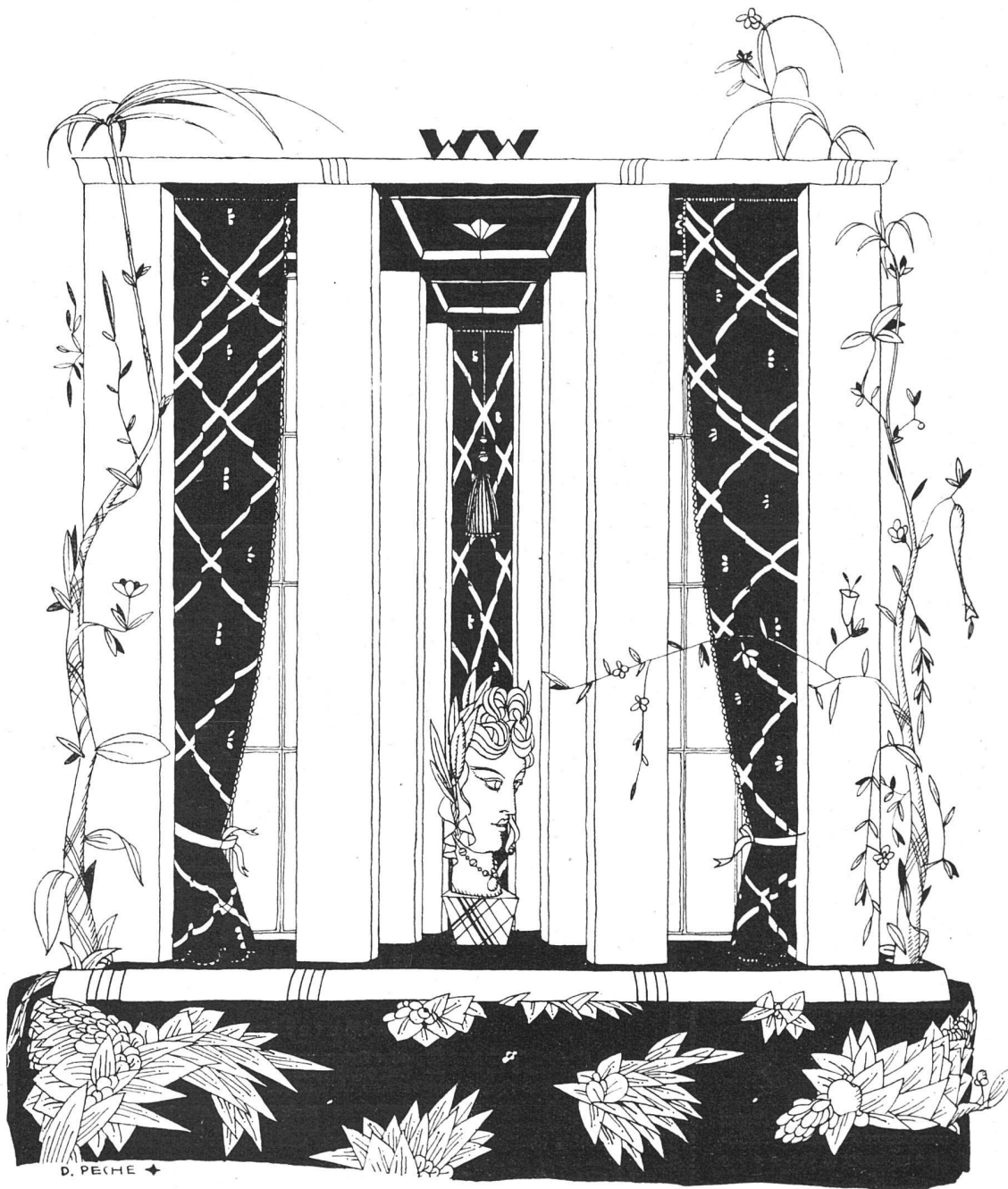
BEDACHUNGSMATERIALIEN in Naturrot u. engobiert

Referenzen, Muster und Prüfungsatteste stehen zur Verfügung.

Werkstätten für
GIPSEREI
STUKKATUR

**H. SCHMITZ
ST. GALLEN**

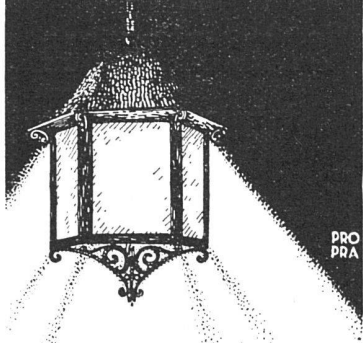
Werkstätten für
MALEREI
DEKOR. KUNST



WIENER WERKSTÄTTE A.G. ZÜRICH I

DIREKTION MODE, STOFFABTEILUNG: BAHNHOFSTR.1 • TELEPHON: SELNAU 49.53
KUNSTGEWERBEABTEILUNG: BAHNHOFSTRASSE 12 • TELEPHON: SELNAU 18.96

BELEUCHTUNGSKÖRPER



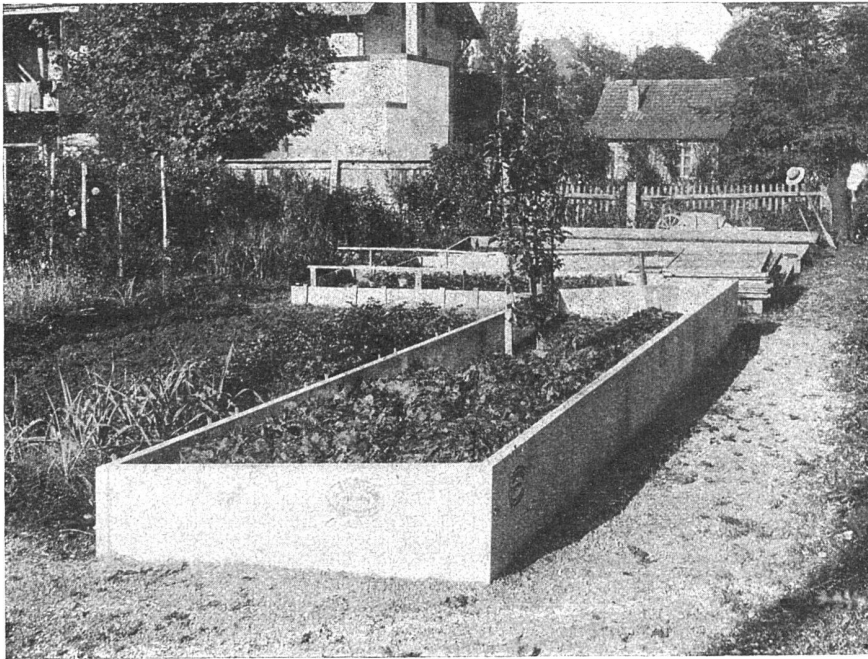
PRO
PRA

**ERNST
SCHEER
HERISAU**
FABRIK FÜR
EISENKONSTRUKTION
BAUSCHLOSSEREI
& KUNSTSCHMIEDE



BAUMATERIAL-GROSSHANDLUNG
HIRSCHENGRABEN N° 7, BERN

SPEZIALGESCHÄFT
FÜR BODEN- UND WANDPLATTEN



Gärtner-Couche
aus armierten
Beton-Platten
(Näheres siehe
Prospekt)

Lieferung sämt-
licher Kunststein-
arbeiten in belie-
bigen Imitationen

Materiallieferung
für Mosaik
„ Terra330
„ Kunststeine
„ Vorsatzbeton
„ Fassadenputz
„ Simili-pierre
„ Mosaikwürfel

Naturgranite
Bartsandsteine
Marmor
Kalksteine

Spezialität:
Saillon-Marmor
weiss, blau
und grün

Referenzen,
Preisliste, Muster
und Fabrikations-
Anleitungen
gerne zu Diensten

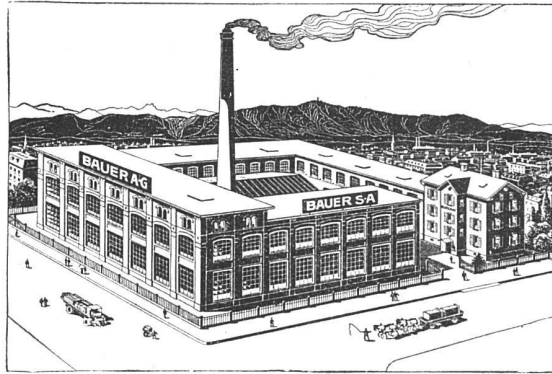
Telephon 2572

C. Bernasconi A. = G., Bern
Terrazzowerke und Kunststeinfabrik

BAUER A.-G.

ZÜRICH 6

GELDSCHRANK- U. TRESORBAU



SPEZIALITÄT:

Kassenschränke / Panzertüren / Tresors / Archiv- u. Bibliothek-Anlagen / Bureau-Möbel aus Stahlblech

J. RAVICINI SOLOTHURN

TELEPHON 3.08



Flach- und dekorative
GIPSER-ARBEITEN

FLACH-
U. DEKORATIONS-
MALEREI

TAPETEN

Kunstgerechte Ausführung
Prompte Bedienung

Verlag Benteli A.-G., Bümpliz

**Einfache
schweiz. Wohnhäuser**

mit 290 Abbildungen und 6 Beilagen Fr. 4.80

Keine Gerüststangen mehr bei Verwendung des patentierten Universal-Gerüstträger »Herkules«

Einfachstes und schnellstes Verfahren im Eingerüsten

HAUPTVORTEILE gegenüber allen heutigen Systemen:

1. Die Gerüststangen fallen weg, nichts beengt den Platz am Gebäude; rasche Montage und Wegnahme der Gerüstträger.
2. Einfache Handhabung, Zusammenlegbarkeit, daher keine Spezialarbeiter erforderlich; bequemes Transportieren.
3. Hohe Tragkraft bei unbegrenzter Wiederverwendbarkeit der Träger.
4. Keine Eisenbestandteile im Mauerwerk, daher keine Rostflecken im Verputz zu gewärtigen.
5. Überall verwendbar; in Backstein-, Bruchstein- und Hausteine-Mauerwerk leicht anzubringen.
6. Festes Eingreifen im Mauerwerk durch Spezialvorrichtung, die ein Schwanken oder Herausziehen aus der Mauer verunmöglicht.

Kein Hausbesitzer, Architekt oder Baumeister versäume seine Neubauten sowie bestehende Häuser für Reparaturen mit dem bestbewährten „HERKULESGERÜST“ (ohne Stangen) zu versehen! Übernahme kompletter Gerüstungen, Reparaturen und Verputzarbeiten. Verkaufs- oder mietweise Überlassung der „HERKULESTRÄGER“ für Putz-, Spengler-, Maler- und Bildhauergerüste etc.

Verlangen Sie weitere Auskunft bei
HEINRICH HATT-HALLER, ZÜRICH
HOCH- UND TIEFBAU-UNTERNEHMUNG

oder bei Robert Kaiser & Co., Baumeister, in St. Fiden (St. Gallen), Vertreter für die Kantone St. Gallen, Thurgau und Appenzell, und bei E. Vogel, Bauingenieur, in Zürich, Neumühlequai 12, für die ganze übrige Schweiz.



Ansicht eines eingerüsteten Hauses



**BAU
BESCHLÄGE**
BIS ZUR FEINSTEN AUSFÜHRUNG
FRITZ BLASER & Co
B A S E L

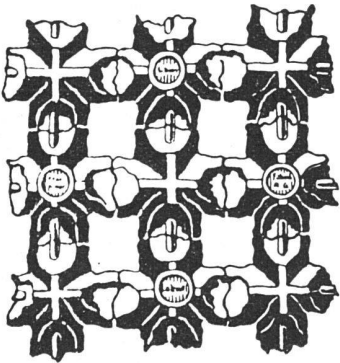


Transparente
**Detail-
Zeichenpapiere**

Werkstatt-Zeichenpapiere
Farbige Ton-Zeichenpapiere
Lichtpaus- und Millimeterpapiere
Zeichenkartons
Skizzenblocks
Alles Zeichenmaterial
für technische Zeichenbüros

—
GEBRÜDER
SCHOLL
POSTSTRASSE 3 ZÜRICH

Schweizerische
Drahtziegelfabrik A.-G.
Lotzwil (Bern)



Drahtziegelgewebe

(Ziegelrabitz)

♦♦ Vorzüglicher ♦♦
Putzmörtelträger



Bern 1914: Goldene Medaille
Prima Referenzen - Prospektus
und Muster gratis auf Verlangen

Akt-Ges. „UNION“ in Biel

FABRIK IN METT

*Erste schweizerische fabrik für
elektrisch geschweißte Ketten*

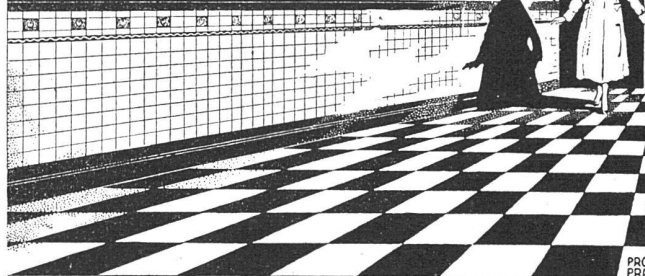
+ PATENT NR 27199

Ketten aller Art
für industrielle u. landwirtschaftl. Zwecke

⊗ Größte Leistungsfähigkeit ⊗
Ketten von höchster Tragkraft

NB. Handelsketten nur durch Eisenhandlungen zu beziehen

JEUCH · HUBER & CO
BASEL - ZÜRICH ·



METTLACHER BODEN & WANDPLATTEN



MAX ULRICH
ZÜRICH 1

**SPEZIALGESCHÄFT FÜR
FEINE BAUBESCHLÄGE**

Permanente Ausstellung / Gediegene Auswahl
in alten Modellen und altfranzösischen Stil-Arten
/ Bronzes d'Art und Kunstschmiede-Arbeiten /
Anfertigung von Beschlägen nach Zeichnungen

AKTIENGESELLSCHAFT

CARL FREI & CO
RORSCHACH & WINTERTHUR

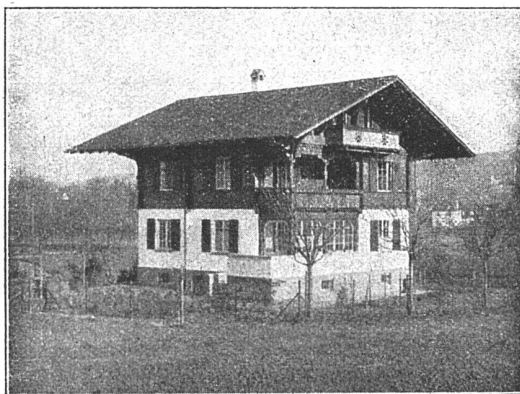


erstellen unter Garantie
BÄDER · CLOSETS,
KLÄRANLAGEN,
Waschküchen-Einrichtungen
Verlangen Sie Kataloge.

W. HILLEBRAND

**BODEN-
U. WAND-
PLATTEN-
BELÄGE.**

**BAUMA-
TERIALIEN**
ST. GALEN.
TEL. N^o 555



GRIBI & CO A.-G.

Baugeschäft ———— Burgdorf

HOCH- U. TIEFBAUUNTERNEHMUNG
ARMIRTER BETON
HOLZ- UND SCHWELLENHANDLUNG
IMPRÄGNIERANSTALT
ZIMMEREI UND GERÜSTUNGEN

CHALETBAU

HETZERLIZENZ FÜR DEN KANTON BERN
MECHANISCHE BAU- UND KUNSTSCHREINEREI

TELEGRAMM-ADRESSE: DAMPSÄGE / TELEPH. 63 / PRIVAT-TELEPH. 189



OSK. BERBIG SOHN

ZÜRICH 2

GLASMALEREIEN

Kirchen- u. profane Arbeiten,
Anfertigung von Wappenscheiben, Blei- und Metallverglasungen, Glasätzerei, Glasschleiferei

GEGRÜNDET 1877
10 HÖCHSTE AUSZEICHNUNGEN

DRUCKAUFTRÄGE
 aller Art werden ausgeführt von
 der Buch- u. Kunstdruckerei
 Benteli A.-G., Bümpliz-Bern

laufener Steine
 in allen Ausführungen
Jurassische Steinbrüche Ag
 laufen

Diplolith- u. Zementstein-Fabrik Dietikon E. G.

Abteilung KORKFABRIK

Modernst eingerichtete Fabrik dieser Branche in der Schweiz
Fabrikation von **Korkplatten** und **-Schalen**
zur Isolierung gegen Kälte- und Wärmeverluste

- I. MARKE F, zur Isolierung **gegen Kälteverluste**
- II. MARKE C, zur Isolierung **gegen Wärmeverluste**
- III. MARKE N, zur Isolierung **gegen Erschütterungen und Geräusche**

Prospekte und Kataloge gratis auf Verlangen

**WAND
 REGALE**
 VERSTELLBAR

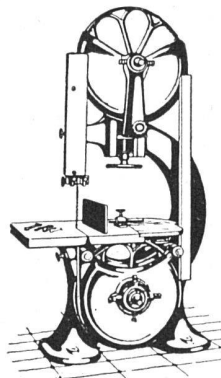


grosse
 Tragfähigkeit

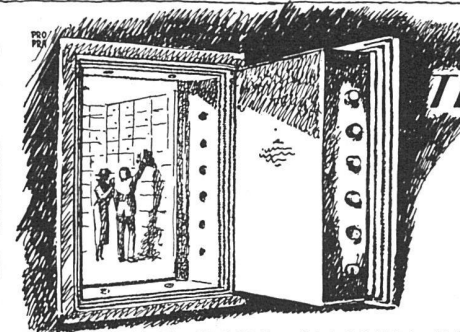
JOS. MEYER
 EISENBAU-WERKSTÄTTE
LUZERN
 GIBRALTARSTR. 24



HOLZBEARBEITUNGS-MASCHINEN
 für sämtliche Industrien



Maschinenfabrik & Eisengiesserei
A. MÜLLER & C^{ie} BRUGG.



MODERNER
TRESORBAU
BRENNSICHERE
**PANZER-
KASSEN**
SCHWERSTER-BAUART
KASSEN
UND BÜCHER-
SCHRÄNKE
J-GESTLE CHUR-KASSEN & PANZERFABRIK 1887 1903

J. J. WEILENMANN
BAUMEISTER
ZÜRICH 4
KERNSTR. 2 TELEPHON SELNAU 3060

Ausführung von
Neubauten
Umbauten
Reparaturen



CARL SCHWEIZER / BASEL
FABRIKATION DER BEIDSEITIG BENUTZBAREN
WANDTAFEL
PATENTIERT BREVETÉ



EIN BLICK ÜBERZEUGT
VON DER WIRKUNG DES
KAMINEINSATZES „SIMPLEX“
+ PT. No. 67200
EINFACHSTE, BESTE, BILLIGSTE U. ÄSTHETISCH
EINWANDFREIESTE ART DER VERBESSERUNG
DES ZUGES VON HAUS- UND FABRIKKAMINEN
PROSPEKTE GRATIS UND FRANKO
BETONBAUG. - JACOB TSCHOPP, BASEL - TELEPH. 414




JAKOB BECKER, CHUR
GARTENBAUGESCHAFT
GARTENTECH. BUREAU.

JOS. MEISTER

SOLOTHURN

□□□

**ZENTRAL-
HEIZUNGEN**

ALLER SYSTEME

UND

**SANITÄRE
ANLAGEN**

J. Brun & Co
Nebikon
Telegr.: Brun-Nebikon-Teleph. 12



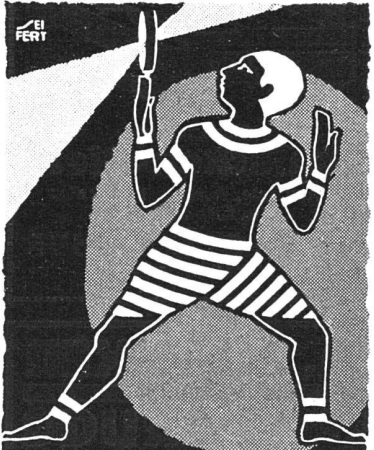
**Hebezeuge,
Ketten-, Stiften- und
Baumaschinen-Fabrik**

Die geehrten Abonnenten
sind gebeten, bei ihren Be-
stellungen stets auf „Das
Werk“ Bezug zu nehmen.


Gebrüder Bucher
 Burgdorf
 Teleph. 360

Technisches Bureau
Auskunft, Devis
Expertisen
Elektr. Installationen
 und **Bedarfsartikel**

OTTO MAYER
Sandsteinfabrik
Steinmehl- und
Terrazzowerk
BÜRGLEN (THG.)
 Liefern von
Kunststeinen, Muschel-
kalk-Duft, St. Margreter,
Andeer in dekorativer Struktur.
Garteneinzäunung nach
 Patent, solid, kunstgerecht, billig.
Trinkwasserbrunnen
 in reichster Ausführung.
 Im Betrieb: **Steinbearbei-**
tungsmaschinen
 System Otto Mayer, Bürglen.
 Grösste Leistungsfähigkeit.



Balmer & Schwitler & Co.
 Cliché-Anstalt • Bern-Zürich



Ritter & Uhlmann
 Basel
 □ □
 Fabrikation elektrischer
Beleuchtungs-Körper
 □ □
 Spezialität:
Diffusoren-Lampen
 patentiert in allen Staaten



VERANDAMÖBEL
Bänke, Fauteuils, Stühle, Hocker
und Tische aus Holz in weissen
und bunten Emailfarben lackiert.
 Bitte unsern
K A T A L O G
"Der Sitz im Grünen" verlangen. Er
enthält eine reiche Auswahl von
Garten- und Verandamöbeln.
SUTER-STREHLER SÖHNE & CO.
ZÜRICH
LOWENPL.

Glaserarbeiten
Schiebefenster
Doppelrahmenfenster

C. KAUTER'S ERBEN
ST. GALLEN

J. Rukstuhl, Basel
 erstellt auf Grundlage vieljähriger Erfahrung
Centralheizungen
 aller Systeme
 Warmwasser — Niederdruckdampf etc.

WALTER HUGENTOBLER
 ST. GALLEN
 TELEPHON 3389

ATELIER FÜR TYPISCHE ENTWÜRFE

ETER NITZ

Buchstaben für Facaden, u. Schilder, in jeder Farbe u. Schriftart

Ernst Nitz & Co

Firmenschilderfabrik
 Birmensdorferstr. 61
 ZÜRICH 4

MIETVERTRÄGE
 Zu beziehen durch die
 Buchdruckerei Benteli A.-G.
 Bümpliz-Bern

Diplolith- & Zementsteinfabrik
 Dietikon E. G.



Eisenarmierte
Schlacken-Diele
 Linoleum, Asphalt, Plättli etc.
 auf Holzgebälk

KUONI & Co. // CHUR
 BAUGESCHÄFT



C. KOCH, PHOTOGRAPH
SCHAFFHAUSEN
 FERTIGT TECHNISCHE AUFNAHMEN
 IN HÖCHSTER VOLLKOMMENHEIT
 ♦ TELEPHON 527 ♦

PHOTOGRAPHIE
 Spezialität in Architektur-Aufnahmen
 Techn. Konstruktionen, Intérieur, Maschinen etc.
 Aufnahmen für Kataloge und Werke aller Art
H. Wolf-Bender, Kappelergasse 16, Zürich
 Atelier für Reproduktionsphotographie

A. ZINNIKER
BRUGG

Zelluloid-Waren-Fabrik