

Zeitschrift: Das Werk : Architektur und Kunst = L'oeuvre : architecture et art
Band: 6 (1919)

Werbung

Nutzungsbedingungen

Die ETH-Bibliothek ist die Anbieterin der digitalisierten Zeitschriften auf E-Periodica. Sie besitzt keine Urheberrechte an den Zeitschriften und ist nicht verantwortlich für deren Inhalte. Die Rechte liegen in der Regel bei den Herausgebern beziehungsweise den externen Rechteinhabern. Das Veröffentlichen von Bildern in Print- und Online-Publikationen sowie auf Social Media-Kanälen oder Webseiten ist nur mit vorheriger Genehmigung der Rechteinhaber erlaubt. [Mehr erfahren](#)

Conditions d'utilisation

L'ETH Library est le fournisseur des revues numérisées. Elle ne détient aucun droit d'auteur sur les revues et n'est pas responsable de leur contenu. En règle générale, les droits sont détenus par les éditeurs ou les détenteurs de droits externes. La reproduction d'images dans des publications imprimées ou en ligne ainsi que sur des canaux de médias sociaux ou des sites web n'est autorisée qu'avec l'accord préalable des détenteurs des droits. [En savoir plus](#)

Terms of use

The ETH Library is the provider of the digitised journals. It does not own any copyrights to the journals and is not responsible for their content. The rights usually lie with the publishers or the external rights holders. Publishing images in print and online publications, as well as on social media channels or websites, is only permitted with the prior consent of the rights holders. [Find out more](#)

Download PDF: 13.01.2026

ETH-Bibliothek Zürich, E-Periodica, <https://www.e-periodica.ch>

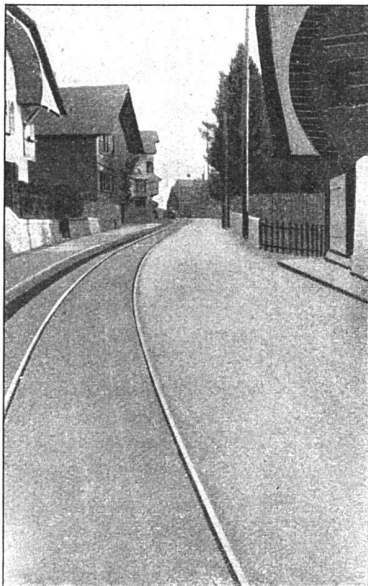
lohnte. Das erstrebt nun eine Publikation, die der Vorstand des österreichischen Werkbundes unlängst herausgebracht hat. „Österreichische Werkkultur“ nennt sich der mit mehreren hundert Bildern geschmückte Band (im Kunstverlag Anton Schroll & Co. in Wien erschienen), der als eine richtige Werbeschrift für die Arbeit des österreichischen Werkbundes gedacht ist (der Band ist trotz ganz und gar nicht kriegsmäßiger Ausstattung überaus wohlfeil). Er will, was infolge des Krieges in Köln, aber auch gleichzeitig auf der Buchfachausstellung in Leipzig, mußte fallen gelassen werden, aufheben, will dem Unterbrochenen Dauer geben und über den Krieg hinweg von der Ernte zu neuem Leben die Brücken schlagen. Tausenden, denen der Krieg den Weg nach Köln verlegte, wird dieses Buch einen Ersatz bieten. Doch kein bloßes Erinnerungsbild tut sich in der reichen Schau auf. Die Musterung führt über 1914 hinaus und führt auch das in Kriegsjahren Geschaffene vor. Haus, Innenraum, Möbel; Arbeiten in verschiedenem Material: Metall, Keramik, Glas, Holz, Stein, Leder — kurz, alle Seiten moderner Werk-

arbeit sind reichlich vertreten, alle von der hohen Eigenart österreichischer Werkkultur zeugend. Hinzu kommt ein vorzüglicher, vorbildlich pädagogisch wirkender Einführungstext von dem Wiener Universitätsdozenten Max Eisler, der das Werkschaffen erläutert: die Arbeit des schaffenden Künstlers, das Wirken des Künstlers für seine Ideen in der Schule als Lehrer, und dann die Fortwirkung seiner Saat in der Öffentlichkeit, in der Ausstellung, für deren Kultur ja gerade in Wien so viel geschehen ist.

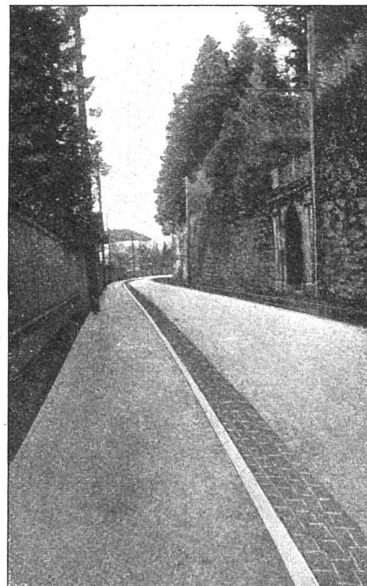
Den Künstlern wie allen Freunden der Kunst wird aus diesem Bilde österreichischer Werkkultur eine Fülle von Anregung entgegenströmen. Fr.

Notiz. Wir möchten nachträglich noch nachholen, daß die Photographien zur Publikation des Schulhauses in Liestal von Arch. B. S. A. W. Brodbeck in der Dezemberrnummer 1918 von Photograph A. Teichmann in Basel hergestellt worden sind. Aus Versehen ist damals die übliche Nennung des Photographen, dieses wesentlichen Mitarbeiters bei unsern Veröffentlichungen, unterblieben.

A. & R. Wiedemar, Bern
Spezialfabrik für Kassen- und Tresor-Bau
 Bestbewährte Systeme, moderne Einrichtungen
 Gegr. 1862 / **Goldene Medaille S. L. A. B. 1914** / Gegr. 1862



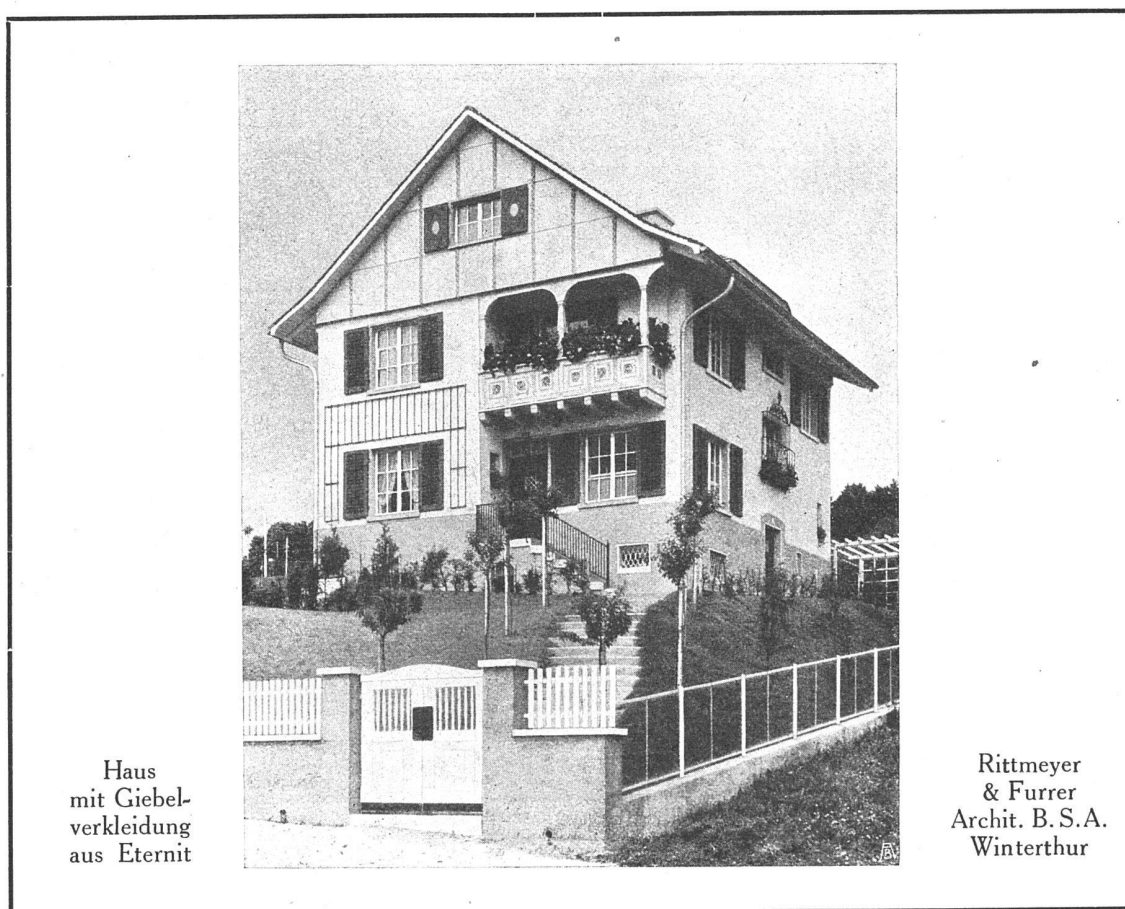
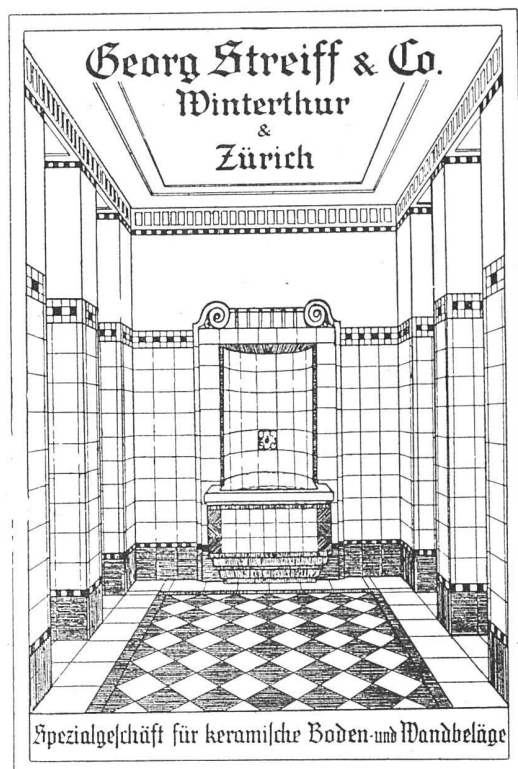
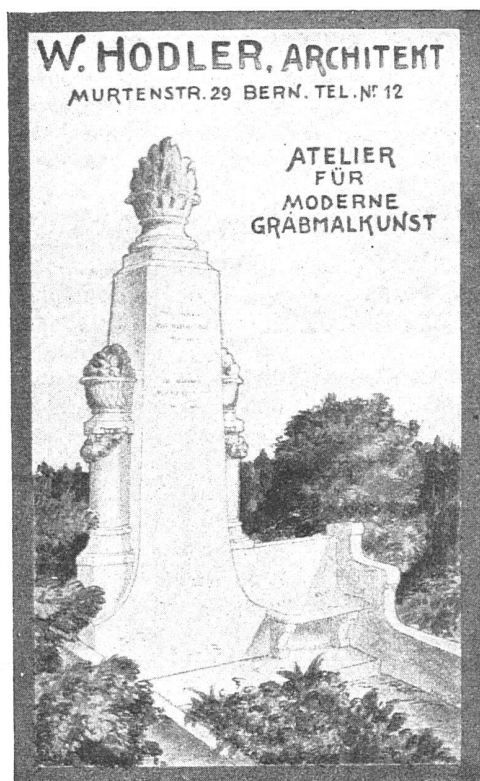
STRASSE IN HILTERFINGEN

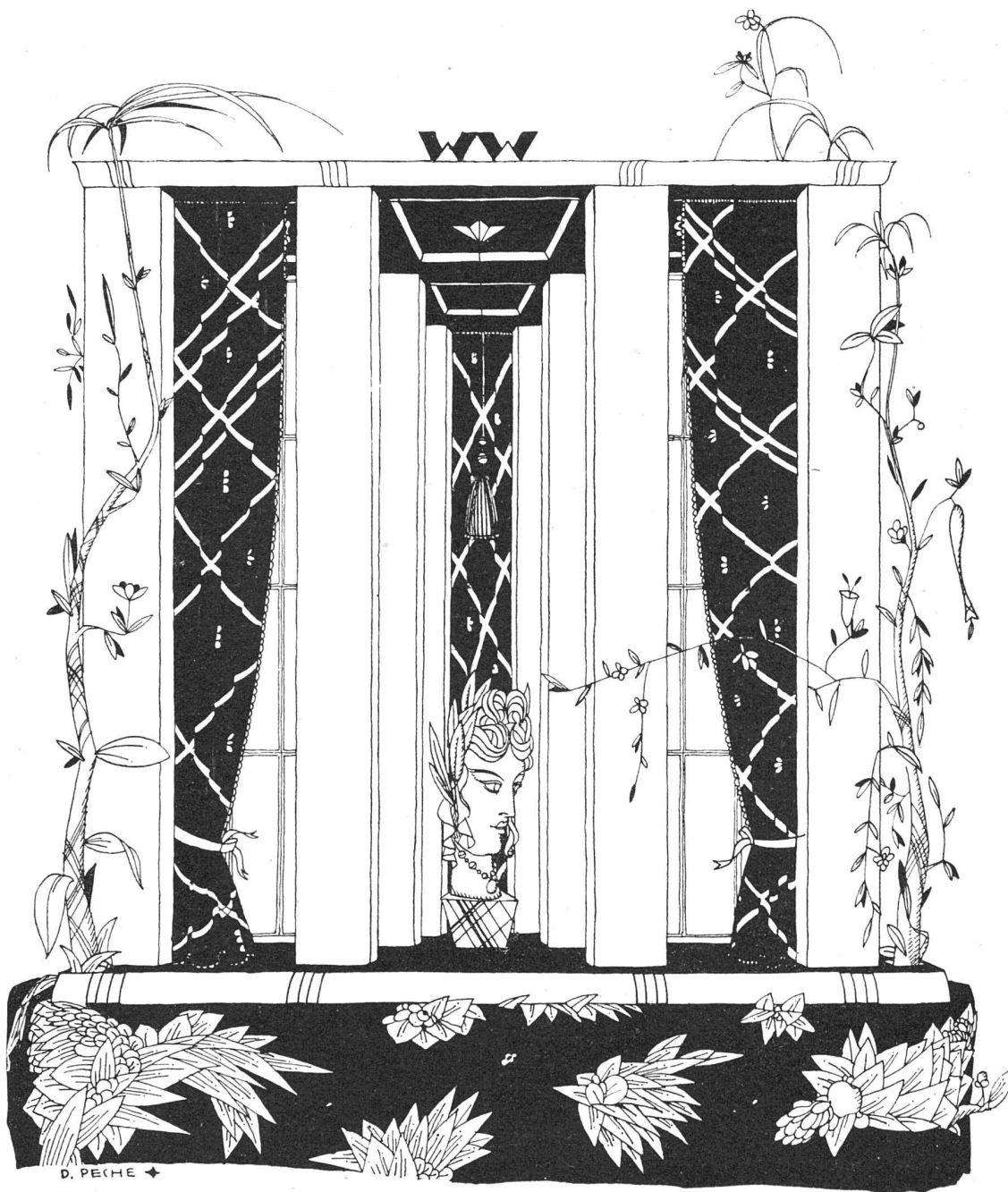


STRASSE IN OBERHOFEN

Schweiz. Strassenbau-Unternehmung A.-G.

ASPHALT-BELÄGE **Bern** ^{Teleph.} 54.72 PFLÄSTERUNGEN
Filialen in Zürich (Tel. Hottingen 43.81), Lausanne (Tel. 20.28)





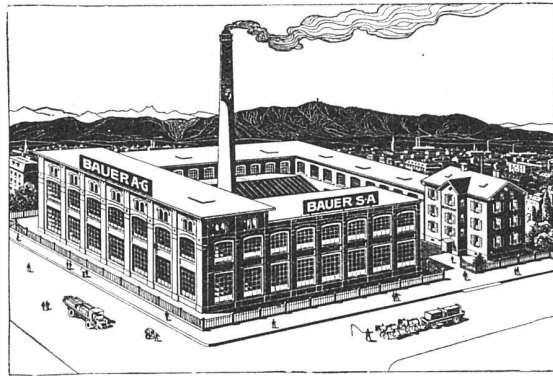
WIENER WERKSTÄTTE A.G. ZÜRICH I

DIREKTION MODE, STOFFABTEILUNG: BAHNHOFSTR.1 • TELEPHON: SELNAU 49.53
KUNSTGEWERBEABTEILUNG: BAHNHOFSTRASSE 12 • TELEPHON: SELNAU 18.96

BAUER A.-G.

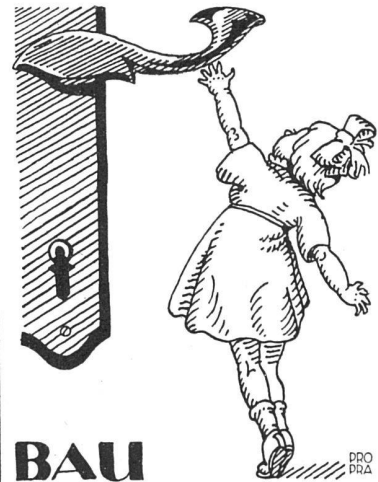
ZÜRICH 6

GELDSCHRANK- U. TRESORBAU

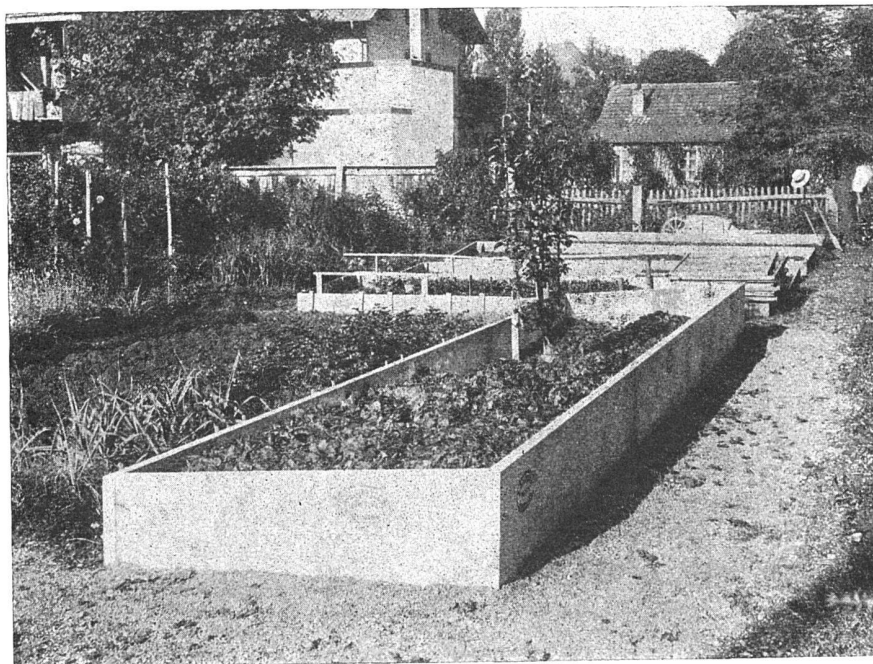


SPEZIALITÄT:

Kassenschränke / Panzertüren / Tresors / Archiv- u.
Bibliothek-Anlagen / Bureau-Möbel aus Stahlblech



**BAU
BESCHLÄGE**
BIS ZUR FEINSTEN AUSFÜHRUNG
FRITZ BLASER & CO
B A S E L



C. Bernasconi A.-G., Bern
Terrazzowerke und Kunststeinfabrik

Gärtner-Couche
aus armierten
Beton-Platten
(näheres siehe
Prospekt)

Lieferung sämt-
licher Kunststein-
arbeiten in belie-
bigen Imitationen

Materiallieferung
für Mosaik
„ Terrazzo
„ Kunststeine
„ Vorsatzbeton
„ Fassadenputz
„ Simili-pierre
„ Mosaikwürfel

Naturgranite
Hartsandsteine
Marmor
Kalksteine

Spezialität:
Saillon-Marmor
weiss, blau
und grün

Referenzen,
Preisliste, Muster
und Fabrikations-
Anleitungen
gerne zu Diensten

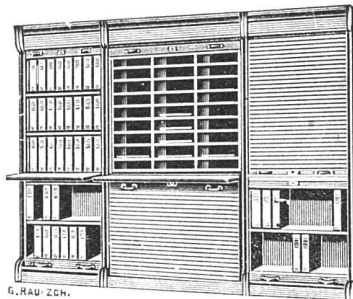
Telephon 2572



Vollständige Büro-Einrichtungen

Beliebig zusammenstellbare

Registratur-Schränke

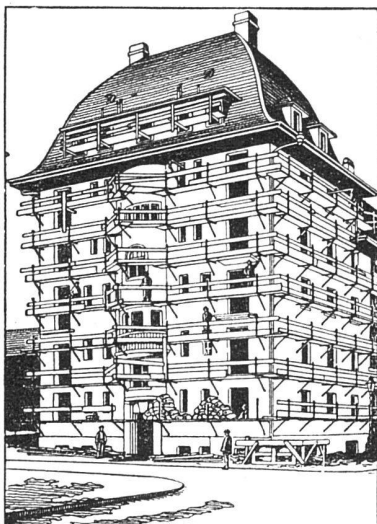


Kopiermaschinen == Rechenmaschinen

GEBRÜDER
SCHOLL
POSTSTRASSE 3 ZÜRICH

Keine Gerüststangen mehr bei Verwendung des patentierten Universal-Gerüstträger »Herkules«

Einfachstes und schnellstes Verfahren im Eingerüsten



Ansicht eines eingerüsteten Hauses

HAUPTVORTEILE

gegenüber allen heutigen Systemen:

1. Die Gerüststangen fallen weg, nichts beeengt den Platz am Gebäude; rasche Montage und Wegnahme der Gerüstträger.
2. Einfache Handhabung, Zusammenlegbarkeit, daher keine Spezialarbeiter erforderlich; bequemes Transportieren.
3. Hohe Tragkraft bei unbegrenzter Wiederverwendbarkeit der Träger.
4. Keine Eisenbestandteile im Mauerwerk, daher keine Rostflecken im Verputz zu gewärtigen.
5. Überall verwendbar; in Backstein-, Bruchstein- und Haustein-Mauerwerk leicht anzubringen.
6. Festes Eingreifen im Mauerwerk durch Spezialvorrichtung, die ein Schwanken oder Herausziehen aus der Mauer verunmöglicht.

Kein Hausbesitzer, Architekt oder Baumeister versäume seine Neubauten sowie bestehende Häuser für Reparaturen mit dem bestbewährten „HERKULESGERÜST“ (ohne Stangen) zu versehen!

Übernahme kompletter Gerüstungen, Reparaturen und Verputzarbeiten. Verkaufs- oder mietweise Überlassung der „HERKULESTRÄGER“ für Putz-, Spengler-, Maler- und Bildhauergerüste etc.

Verlangen Sie weitere Auskunft bei

HEINRICH HATT-HALLER, ZÜRICH
HOCH- UND TIEFBAU-UNTERNEHMUNG

oder bei Robert Kaiser & Co., Baumeister, in St. Fiden (St. Gallen), Vertreter für die Kantone St. Gallen, Thurgau und Appenzell, und bei E. Vogel, Bauingenieur, in Zürich, Neumühlequai 12, für die ganze übrige Schweiz.

„DAS WERK“ A.-G.

Generalversammlung der Aktionäre

Samstag, den 8. März 1919, nachmittags 3 Uhr
im Bürgerhaus, I. Stock, in Bern.

Traktanden: 1. Jahresbericht, Jahresrechnung, Bilanz und
Beschlussfassung darüber. Revisionsbericht.
2. Wahlen.
3. Diverses.

Die Jahresrechnung liegt zur Einsicht der Aktionäre bei der Ge-
schäftsstelle Buchdruckerei Benteli, Bümpliz, auf.

Möbelfabrik BACHMANN FRÈRES TRAVERS

Fabrik-Etablissement
für bürgerliche Wohn-
räume und vollständi-
gen Innenausbau ■■■■



U. ADANK
ARCHITEKT
BAUGESCHAFT
FÜR
HOCH- u. TIEFBAU
IN
LANGENTHAL
HALE-RUEG/AU.
PROJEKTIERUNGEN VON
BAUTEN ALLER ART
STATISCHE-BERECHNUNG
UND AUFFÜHRUNG VON
„ARMIRT. BETON.“
„CHALETBAUTEN.“

OTTO MAYER Sandsteinfabrik Steinmehl- und Terrazzowerk BÜRGLEN (THG.)

Liefern von
**Kunststeinen, Muschel-
kalk-Duft, St. Margreter,
Andeer** in dekorativer Struktur.
Garteneinzäunung nach
Patent, solid, kunstgerecht, billig.
Trinkwasserbrunnen
in reichster Ausführung.
Im Betrieb: **Steinbearbei-
tungsmaschinen**
System Otto Mayer, Bürglen.
Grösste Leistungsfähigkeit.



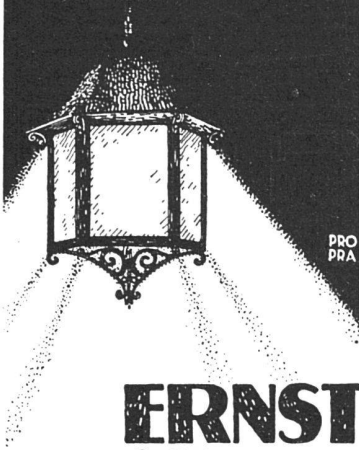
EIN BLICK ÜBERZEUGT
VON DER WIRKUNG DES
KAMINEINSATZES „SIMPLEX“
+ P. T. No. 67200
EINFACHSTE, BESTE, BILLIGSTE U. ÄSTHETISCH
EINWANDFREIESTE ART DER VERBESSERUNG
DES ZUGES VON HAUS- UND FABRIKKAMINEN
PROSPEKTE GRATIS UND FRANKO
BETONBAUG. - JACOB TSCHOPP, BASEL - TELEPH. 414



Olma
TELEPHON 921
TELEGRAMME
„OLMA“

**A.G. Landquarter
Maschinenfabrik
in Olten**

SÄGEREIMASCHINEN
HOLZBEARBEITUNGSMASCHINEN
UND ZUGEHÖRIGE WERKZEUGE

BELEUCHTUNGSKÖRPERPRO
PRA
**ERNST
SCHEER
HERISAU**
**FABRIK FÜR
EISENKONSTRUKTION
BAUSCHLOSSEREI
& KUNSTSCHMIEDEREI**
Besorge **Darlehen**
Näheres: Postlagerkarte 451, St. Gallen 1
Kempf & Cie., Herisau

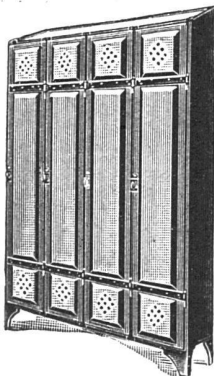
 Aeltestes
Geschäft dieser
Branche

 Für
alle Betriebe
passend

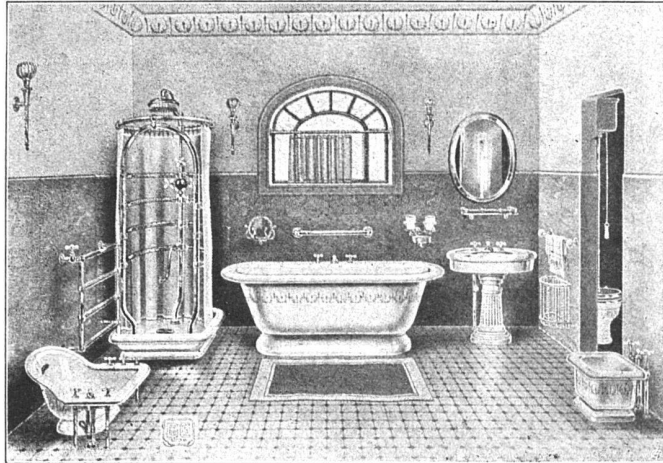
 Mit Prospekten
zu Diensten

 Solide
Ausführung

Billige Preise

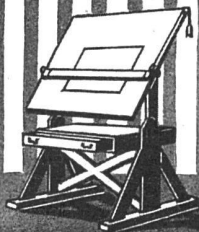


Eiserne

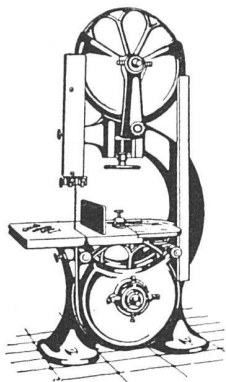
Arbeiterkleider-Schränke

J. BRUNSCHWYLER'S SÖHNE
Installationsgeschäft in Bern
CLOSET-INSTALLATIONEN nach den neuesten Systemen
BAD- UND DOUCHEN-EINRICHTUNGEN
GESUNDHEITSTECHNISCHE ANLAGEN für
 Spitäler, Schulen, Kasernen. Vorzügl. u. solide Ausführung zugesichert.

 Permanente Musterausstellung und Bureau
Bubenberplatz Nr. 9, Telephon Nr. 1608
MAX ULRICH
ZÜRICH 1
**SPEZIALGESCHÄFT FÜR
FEINE BAUBESCHLÄGE**

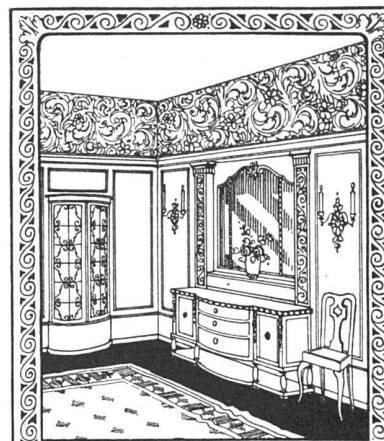
 Permanente Ausstellung / Gediegene Auswahl
 in alten Modellen und altfranzösischen Stil-Arten
 / Bronzes d'Art und Kunstschmiede-Arbeiten /
 Anfertigung von Beschlägen nach Zeichnungen

Zeichenutensilien
Marke
Liesto
Zeichentische
Marke
Persecta


HOLZBEARBEITUNGS-MASCHINEN
für sämtliche Industrien



Maschinenfabrik & Eisengiesserei
A. MÜLLER & C^{ie} BRUGG.



R. KUNZMANN & C^o TEL.
BAU & MÖBEL-FABRIK.
ST. GALLEN LANGGASSE

J. SCHMIDHEINY & C^{ie}
HEERBRUGG

(Ranton St. Gallen)

liefern salpeterfreie

BACKSTEINE aller Arten, von größter Druckfestigkeit. Festigkeit gemäß den Normalien des Schweizerischen Ingenieur- und Architekten-Vereins wird mindestens garantiert.

PORÖSE PLATTEN für Scheidewände, Boden- u. Wandbeläge. Sehr leichtes, nagelbares, vollständig schallficheres Produkt. Bester und billigster Ersatz für Kork usw.

DECKEN - HOHLKÖRPER System Simplex, System Pfeiffer.

BEDACHUNGSMATERIALIEN in Naturrot u. engobiert

Referenzen, Muster und Prüfungsatteste stehen zur Verfügung.

J. RAVICINI
SOLOTHURN

TELEPHON 3.08

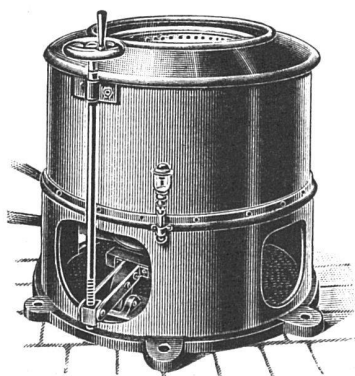


Flach- und dekorative
GIPSER-ARBEITEN

FLACH-
U. DEKORATIONS-
MALEREI

TAPETEN

Kunstgerechte Ausführung
Prompte Bedienung



J. DÜNNER, AARAU
WÄSCHEREIMASCHINEN-FABRIK

SPEZIALITÄT

in sämtlichen Wäschereimaschinen verschiedener prima Konstruktionen und Qualität. Glättmaschinen, Centrifugen, Tröcken-Anlagen, Hochdruckturbinen etc., für Anstalten, Hotels, Spitäler und Private. Centrifugal-Ausschwingmaschinen für Chemische Fabriken in bester Konstruktion mit Oben- und Unten-Entleerung, in jeder Grösse.

Bügelmaschinen für Stickereien und Trikotfabriken / mit Wasserzerstäubung und Dampfabsaugung. /

E. SCHMIDLIN

vorm. Bühler & Schmidlin

Steinwerk**WÜRENLOS**

bei Baden (Schweiz)

TELEPHON

**STEINHAUER-ARBEITEN**

jeder Art, sowie

QUADER-LIEFERUNGEN

roh und auf Mass bossiert
für Bildhauer-Zwecke, bis
2 Meter hoch ohne Lagen,
passend für grosse Figuren

**in gelbem und blauem
MUSCHELKALKSTEIN**

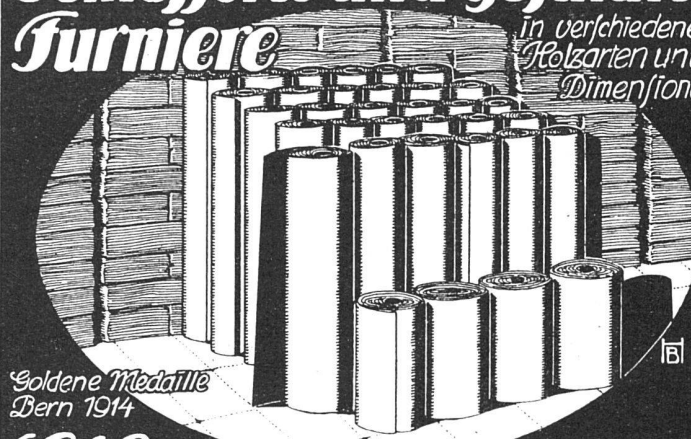
garant. grösste Druckfestig-
keit, absolut wetterbeständig

REFERENZEN:

Leuenbank Zürich / Kantonalbank He-
risau / Krematorium Schaffhausen /
Grabdenkmal für Stocker v. Ziegler in
Schaffhausen / Brunnenanlagen zum
Rechberg, Zürich etc. etc.

**Gemesserte und geschälte
Turniere**

In verschiedenen
Holzarten und
Dimensionen



Goldene Medaille
Bern 1914

**G. Lanz, Rohrbach-Bern
Turnier- und Sägewerke**

Säcke jeder Art
kauft, verkauft
& repariert
Sack & Rohprodukten A.G.
Bern.
Telephon 12.25

**EISENKONSTRUKTIONEN
KUNSTSCHLOSSEREI****F. JENNY / DAVOS**

Gitter, Leuchter, Beschläge etc.
in jeder Stilart

PHOTOGRAPHIE**Spezialität in Architektur-Aufnahmen**

Techn. Konstruktionen, Intérieur, Maschinen etc.
Aufnahmen für Kataloge und Werke aller Art

H. Wolf-Bender, Kappeler-gasse 16, Zürich
Atelier für Reproduktionsphotographie

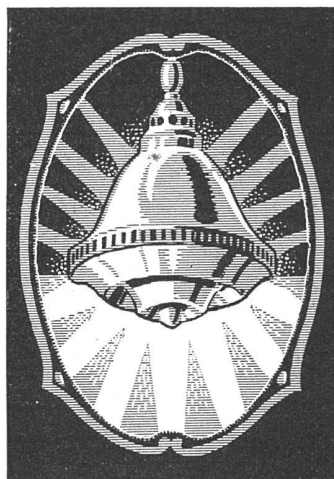
**GRIBI & C^{IE} A.-G.****Baugeschäft ———— Burgdorf**

HOCH- U. TIEFBAUUNTERNEHMUNG
ARMIRTER BETON
HOLZ- UND SCHWELLENHANDLUNG
IMPRÄGNIERANSTALT
ZIMMEREI UND GERÜSTUNGEN

CHALETBAU

HETZERLIZENZ FÜR DEN KANTON BERN
MECHANISCHE BAU- UND KUNSTSCHREINEREI

TELEGRAMM-ADRESSE: DAMPSÄGE / TELEPH. 63 / PRIVAT-TELEPH. 189



Ritter & Uhlmann

Basel



Fabrikation elektrischer
Beleuchtungs-Körper



Spezialität:

Diffusoren-Lampen

patentiert in allen Staaten

PRO PRA

ist die Schutzmarke für
KLISCHEES
aus meinem Atelier
für künstler. Reklame
MAX DALANG
ZÜRICH

Rämistr. 5 Tel. Hott. 5637
Verlangen Sie Muster
Ihrer Branche

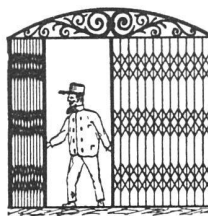


SIEGLE & Co., Rolladenfabrik, ZÜRICH 8

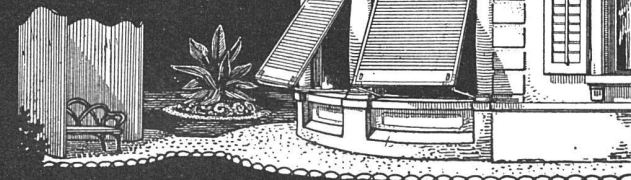


Wellbleche
Zusammen-
schiebbare
Gitter
Eiserne
Façaden

TELEPHON Nr. 4936



WILH. BAUMANN HORGEN



Rolladen. Rolljalousien.
Jalousieladen. Rollschutzwände

Gegründet
1860

WAND REGALE VERSTELLBAR



grosse
Tragfähigkeit

JOS. MEYER
EISENBAU-WERKSTÄTTE
LUZERN
GIBALTARSTR. 24



SCHREINEREI TSCHAN A.-G.

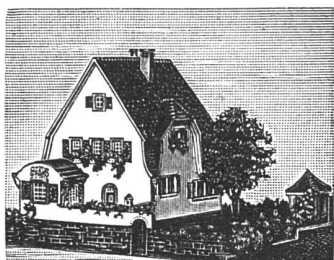
SOLOTHURN

FENSTERFABRIKATION, PARQUETERIE

BAUSCHREINEREI

TELEPHON 65

TELEPHON 65



Kartonmodelle

für Hoch- & Tiefbauten
H. LANGMACK - ZÜRICH
 Forchstr. 290 - Atelier für Kartonmodelle

Gebrüder Bucher

Burgdorf

Teleph. 360

Technisches Bureau

Auskunft, Devis
 Expertisen

Elektr. Installationen
 und Bedarfsartikel

J. Brun & Co
Hebikorn
 Telegr.: Brun-Hebikorn-Teleph. 12
Hebezeuge,
Ketten-, Stiften- und
Baumaschinen-Fabrik

Bedeutende Möbelfabrik

sucht einen auf dieser Branche stark bewanderten

Möbel-Zeichner

Offerten mit Angabe der Referenzen, Gehaltsansprüche und Beilage von Probe-Zeichnungen unter P 6-1 N an Publicitas S.A., Neuchâtel.

BLOCHLINGER



Diplolith- u. Zementstein-Fabrik Dietikon E. G.

Abteilung KORKFABRIK

Modernst eingerichtete Fabrik dieser Branche in der Schweiz
 Fabrikation von **Korkplatten** und **-Schalen**
 zur Isolierung gegen Kälte- und Wärmeverluste

- I. MARKE F, zur Isolierung **gegen Kälteverluste**
- II. MARKE C, zur Isolierung **gegen Wärmeverluste**
- III. MARKE N, zur Isolierung
gegen Erschütterungen und Geräusche

Prospekte und Kataloge gratis auf Verlangen

Bau- und Möbel-Werkstätten **W. SCHAFFER-HOFMANN, BURGDORF**

**Gesamter Innen-Ausbau
 in gediegener Ausführung**



Akt-Ges. „UNION“ in Biel

FABRIK IN METT

Erste schweizerische Fabrik für elektrisch geschweißte Ketten

+ PATENT NR 27199

Ketten aller Art

für industrielle u. landwirtschaftl. Zwecke

Größte Leistungsfähigkeit

Ketten von höchster Tragkraft

NB Handelsketten nur durch Eisenhandlungen zu beziehen

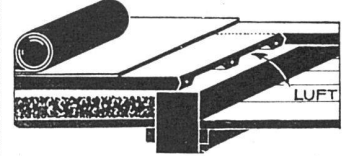


Ernst Bauhofer
Kunstschmiede
Reinach
 (Aargau)

Schmiedeeiserne
 Beleuchtungskörper
 Sämtl. Kunstschmiede-
 und Treibarbeiten
 Schlösser u. Beschläge
 jeder Art, nach eigenen und
 gelieferten Entwürfen

laufener Steine
 in allen Ausführungen
Jurassische Steinbrüche Ag
laufen

Diplolith- & Zementsteinfabrik
Dietikon E. G.



Eisenarmierte
Schlacken-Diele

Linoleum, Asphalt, Plättli etc.
 auf Holzgebälk


KUONI & Co. // CHUR
 BAUGESCHÄFT

JOS. MEISTER
SOLOTHURN



**ZENTRAL-
 HEIZUNGEN**
 ALLER SYSTEME
 UND
**SANITÄRE
 ANLAGEN**

KLUSCHER IN HÖCHSTER VOLLENDUNG



BALMER & SCHWITTER
A-G
BERN & ZÜRICH

A. ZINNIKER BRUGG

**Zelluloid-
Waren-
Fabrik**

◆
KATALOGE
PREISLISTEN
PROSPEKTE
TABELLEN
BRIEFKÖPFE
RECHNUNGEN
ZIRKULARE
GESCHÄFTS-
KARTEN
KUVERTS

usw. usw.

liefert rasch und in
bester Ausführung

BUCH- & KUNSTDRUCKEREI
BENTELI A.-G.
BERN-BÜMPLIZ



J. J. WEILENMANN
BAUMEISTER
ZÜRICH 4

KERNSTR. 2 TELEPHON SELNAU 3060



Ausführung von
Neubauten
Umbauten
Reparaturen



Chaletbau, Zimmerarbeiten, Baufachreiner- u. Glaserarbeiten
Spezialität: Schreinerarbeiten in Naturholz:
Bergfichte, Arve, Lärche, Eichen, Kieferbaum.
Sägewerke, Holzhandlung

Sanitäre Marmor-Mosaikartikel

Marmormosaik - Schüttsteine und Abtropf-
-Badwannen [bretter
-Wand- und Rundbrunnen
-Waschtröge
-Reihenwaschtische
-Waschrinnen

Ausführung auf Wunsch nach Zeichnung
Verkaufsbureau und Musterlager der Marmor-Mosaikwerke Baldegg
für die Zentral- und Westschweiz:

BAUKONTOR BERN A.-G.

J. Rukstuhl, Basel

erstellt auf Grundlage vieljähriger Erfahrung

Centralheizungen

aller Systeme

Warmwasser — Niederdruckdampf etc.