

Zeitschrift: Das Werk : Architektur und Kunst = L'oeuvre : architecture et art
Band: 6 (1919)

Werbung

Nutzungsbedingungen

Die ETH-Bibliothek ist die Anbieterin der digitalisierten Zeitschriften auf E-Periodica. Sie besitzt keine Urheberrechte an den Zeitschriften und ist nicht verantwortlich für deren Inhalte. Die Rechte liegen in der Regel bei den Herausgebern beziehungsweise den externen Rechteinhabern. Das Veröffentlichen von Bildern in Print- und Online-Publikationen sowie auf Social Media-Kanälen oder Webseiten ist nur mit vorheriger Genehmigung der Rechteinhaber erlaubt. [Mehr erfahren](#)

Conditions d'utilisation

L'ETH Library est le fournisseur des revues numérisées. Elle ne détient aucun droit d'auteur sur les revues et n'est pas responsable de leur contenu. En règle générale, les droits sont détenus par les éditeurs ou les détenteurs de droits externes. La reproduction d'images dans des publications imprimées ou en ligne ainsi que sur des canaux de médias sociaux ou des sites web n'est autorisée qu'avec l'accord préalable des détenteurs des droits. [En savoir plus](#)

Terms of use

The ETH Library is the provider of the digitised journals. It does not own any copyrights to the journals and is not responsible for their content. The rights usually lie with the publishers or the external rights holders. Publishing images in print and online publications, as well as on social media channels or websites, is only permitted with the prior consent of the rights holders. [Find out more](#)

Download PDF: 12.01.2026

ETH-Bibliothek Zürich, E-Periodica, <https://www.e-periodica.ch>

Koh-i-noor Bleistifte
sind immer noch **unerreicht**



KAEGI & EGLI / ZÜRICH 2

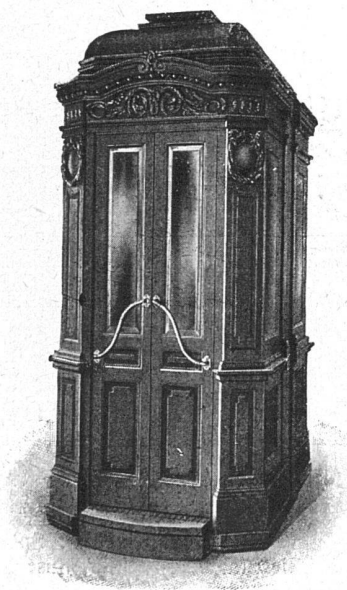
TEL. S. 1892

Vertrauenshaus für
Erstellung elektr.

SEESTR. 289

Hausinstallationen

für Beleuchtungs-, Koch- u. Heizzwecke



AUFZÜGE

**liefern in modernster Ausstattung
für alle Betriebsarten**

**SCHINDLER & C^{IE}
LUZERN**

Gegr. 1874

Telephon 873

Wir bitten unsere Leser, bei Bestellungen auf Grund hierin
enthaltener Anzeigen sich stets auf „Das Werk“ zu beziehen.

W E T T B E W E R B

zur Erlangung von

Entwürfen für ein ständiges Gebäude der Schweizer Mustermesse in Basel

Mit Ermächtigung des Regierungsrates des Kantons Basel-Stadt eröffnet das Baudepartement in Verbindung mit dem Organisationskomitee der Schweizer Mustermesse in Basel einen Wettbewerb zur Erlangung von Plänen für ein ständiges Gebäude der Schweizer Mustermesse in Basel.

Zu diesem Wettbewerb werden zugelassen die Architekten schweizerischer Nationalität, ohne Rücksicht auf ihren Wohnsitz, und die vor dem 1. August 1914 in der Schweiz niedergelassenen ausländischen Architekten. Allfällige von den Bewerbern zugezogene Mitarbeiter müssen ebenfalls diesen Bedingungen entsprechen. — Die Entwürfe sind bis zum 10. April 1919 abends dem Sekretariat des Baudepartementes in Basel einzureichen. — Zur Prämierung von fünf oder sechs Entwürfen stehen dem Preisgericht Fr. 25,000.— + Fr. 2000.— für Ankäufe zur Verfügung. Die Unterlagen können gegen Hinterlegung von Fr. 10.— vom 28. Dez. 1918 an beim Sekretariat des Baudepartementes bezogen werden. Jedem Einsender eines Entwurfes wird bei der Rücksendung der hinterlegte Betrag zurückerstattet.

BASEL, den 21. Dezember 1918.

BAUDEPARTEMENT DES
KANTONS BASEL-STADTORGANISATIONSKOMITEE DER
SCHWEIZER MUSTERMESSE, BASEL

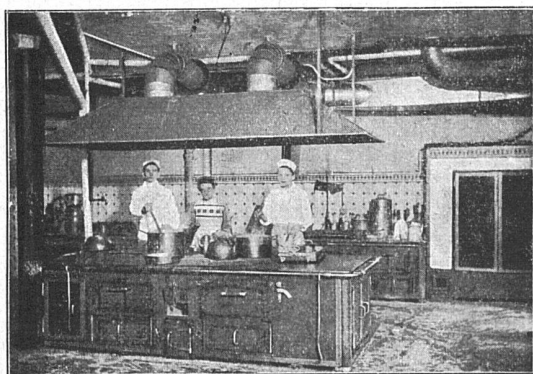
TROESCH & Co., BERN

ENGROS-HAUS FÜR
GESUNDHEITSTECHNISCHE
WASSERLEITUNGS-ARTIKEL

PERMANENTE MUSTER - AUSSTELLUNG

G. MEIDINGER & Co., BASEL

FABRIKATION VON ELEKTROMOTOREN UND VENTILATOREN



Lüftungs-Anlagen

für Schulen, Kirchen, Spitäler,
Hotelküchen, Theater, Museen usw.

Centrifugal-Ventilatoren

für Nieder-, Mittel- und Hoch-
druck, geräuschlos laufend, mit
äusserst geringem Kraftverbrauch

Entstaubungs-Anlagen · Luftfilter

PRIMA REFERENZEN IM IN- UND AUSLAND



VEREINIGTE DRAHTWERKE A.G. BIEL

EISEN & STAHL

BLANK & PRÄZIS GEZOGEN, RUND, VIERKANT, SECHSKANT & ANDERE PROFILE
SPEZIALQUALITÄTEN FÜR SCHRAUBENFABRIKATION & FAÇONDEREHEI
BLANKE STAHLWELLEN, KOMPRIMIERT ODER ABGEDREHT
BLANKGEWALZTES BANDEISEN & BANDSTAHL

BIS ZU 300^m BREITE
VERPACKUNGS-BANDEISEN

GROSSER AUSSTELLUNGSPREIS SCHWEIZ-LANDESAUSSTELLUNG BERN 1914



TAPETENHAUS Z. LIMMATHOF C. HECKENDORN-BERTUCH, ZÜRICH 1

ZÄHRINGERSTR. 47, TELEPHON H. 3767

GRÖSSTES LAGER AM PLATZE, HERVORRAGENDE NEU-
HEITEN ERSTKLASSIGER KÜNSTLER, FACHMÄNNISCHE
BEDIENUNG UND ARBEIT, BEKANNT BILLIGE PREISE

VERLANGEN SIE MUSTER UND OFFERTE



A.G. MÖBELFABRIK HORGEN-GLARUS IN HORGEN

Erste schweizerische Fabrik gesägter und gebogener Möbel
für Speisesäle, Restaurants, Cafés, Vestibules, Kinematographen,
Theater- und Konzertsäle

FEINSTE, FACHGEMÄSSE AUSFÜHRUNG NACH EIGENEN ODER FREMDEN ENTWÜRFEN



VERTRETER AN ALLEN PLÄTZEN
REFERENZENLISTE ZU DIENSTEN

GOLDENE MEDAILLE SCHWEIZ-LANDESAUSSTELLUNG 1914



RUPPERT, SINGER & C^{IE}, ZÜRICH

GROSSGLASHANDLUNG

SPIEGELFABRIK, EIGENE SPIEGELVERSILBERUNGS-ANSTALT, GLASSCHLEIFEREI, KUNSTGLÄSEREI

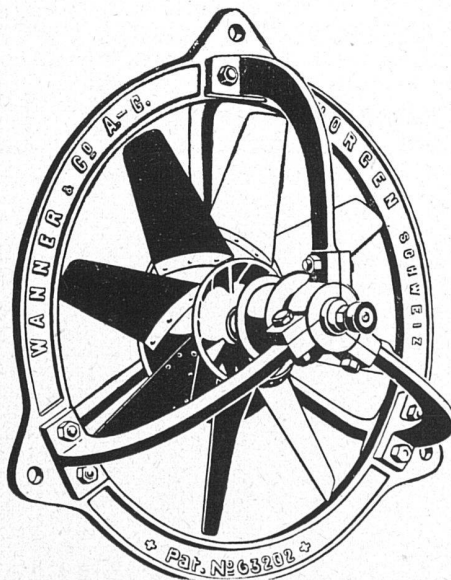
Grosses Lager in allen Glassorten. ☛ Beste Bezugsquellen für jede Art von Fensterglas, Spiegelglas zu Schaufenstern, gerade u. gebogen. ☛ Facettierte Spiegelgläser in allen Formen, polierte Spiegelgläser zu Schiebetüren, Waggonfenstern, Autogläsern, Möbeln, Tablars. ☛ Rohgläser zu Dachverglasungen aller Art in Stärken 3-4, 5-6, 6-7, 7-8, 9-10 mm, sehr grosses Lager und grosse Auswahl in Massen. ☛ Drahtglas, bedeutendes Lager und prompte Bezüge ab Hütte. ☛ Kathedralglas, Klarglas, Ornamentglas in Weiss und Farbig, alle Muster und grosse Farbauswahl. ☛ Bodenplatten am Stück zum Zuschneiden und abgepasste Dimensionen mit Zeichnungen. ☛ Fabrikation von begehbaren u. befahrbaren Glasrösten mit prismatischen Glaseinsätzen. ☛☛ Prompte Lieferung der besten Produkte der Fensterglasfabrikation sowohl von unserm Lager als auch ab Hütte.

Feine Beschläge 
F. BENDER ZÜRICH
Muster zu Diensten



VENTILATOREN

und Ventilations-Anlagen für alle Industriezweige



sowie Entnebelungs-Anlagen, Tröckne-Anlagen, Luftheizungs-Anlagen, Pneumatische Transport-Anlagen, Späne- und Staubabsaugungs-Anlagen, Unterwindgebläse für Feuerungen aller Art, Luftturbinen und Blechrohrleitungen

nach
eigenen, langjährig bestbewährten
Spezial-Konstruktionen

WANNER & C^O A.-G.
HORGEN

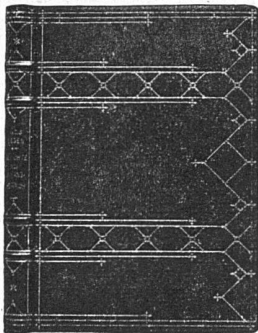
AKTIENGESELLSCHAFT

CARL FREI & C^{IE}
RORSCHACH & WINTERTHUR

erstellen unter Garantie
**BÄDER, CLOSETS,
 KLÄRANLAGEN,**
 Waschküchen-Einrichtungen
 Verlangen Sie Kataloge.

Besorge Darlehen

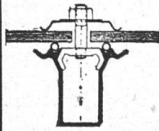
Näheres: Postlagerkarte 451, St. Gallen 1


EMIL STIERLI
BUCHBINDER
ZÜRICH I

Zähringerplatz 5

Kunstgewerbl. Werkstätte
Spezialität:**GESCHENKWERKE**

Präm. Leipzig: Gold-Ehrenpreis

**J. LOUIS MÜLLER :: LUZERN**
KITTLOSE GLASDÄCHER
 FÜR EINFACHE UND DOPPEL-VERGLASUNG
ENTLÜFTER, SCHWEIZ, FABRIKAT

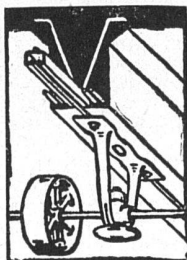

FABRIKBELEUCHTUNG
 MIT
NITRA
LAMPEN

Diplolith- u. Zementstein-Fabrik Dietikon E. G.**Abteilung KORKFABRIK**

Modernst eingerichtete Fabrik dieser Branche in der Schweiz
 Fabrikation von **Korkplatten** und **-Schalen**
 zur Isolierung gegen Kälte- und Wärmeverluste

- I. MARKE F, zur Isolierung **gegen Kälteverluste**
- II. MARKE C, zur Isolierung **gegen Wärmeverluste**
- III. MARKE N, zur Isolierung
gegen Erschütterungen und Geräusche

Prospekte und Kataloge gratis auf Verlangen

**! ARCHITEKTEN !**
D. K. G. ANKERSCHIENEN und
D. K. G. TRANSMISSIONSTRÄGER

patentiert, sind einzige Mittel zur rationellen Befestigung von Transmissionen, Rohrleitungen etc. in modernen Industriebauten

Prospekt und Muster kostenlos / Alleinvertrieb durch
J. LOUIS MÜLLER :: LUZERN



ZEICHENTISCHE

bester Konstruktion,
verstellbar in der Höhe und in jeder Schräglage
Lichtpausapparate für Sonnen- und elektr. Belichtung

GEBRÜDER
SCHOLL
POSTSTRASSE 3 ZÜRICH



Ed. Boss, Bern

Monbijoustr. 20 - Teleph. 4348

**Atelier für
Glasmalerei**

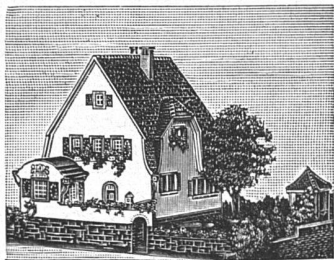
Kirchenfenster, Wappenscheiben
Restauration und Kopien
alter Glasgemälde

Kunst- u. Bauglaserei

Silberne Medaille



Villa mit kupferbraunem Eternit-Doppeldach
Streiff & Schindler, Arch. B. S. A., Zürich



Kartonmodelle

für Hoch- & Tiefbauten
H. LANGMACK - ZÜRICH
 Forchstr. 290 - Atelier für Kartonmodelle

J. J. WEILENMANN

BAUMEISTER

ZÜRICH 4

KERNSTR. 2 TELEPHON SELNAU 3060

Ausführung von
 Neubauten
 Umbauten
 Reparaturen



BAUMATERIAL-GROSSHANDLUNG
 HIRSCHENGRABen N° 7, BERN

SPEZIALGESCHÄFT FÜR BODEN- UND WANDPLATTEN



C. KOCH, PHOTOGRAPH
 SCHAFFHAUSEN

FERTIGT TECHNISCHE AUFNAHMEN
 IN HÖCHSTER VOLLKOMMENHEIT

♦ TELEPHON 527 ♦

Keine Gerüststangen mehr bei Verwendung des patentierten Universal-Gerüstträger »Herkules«

Einfachstes und schnellstes Verfahren im Eingerüsten

HAUPTVORTEILE

gegenüber allen heutigen Systemen:

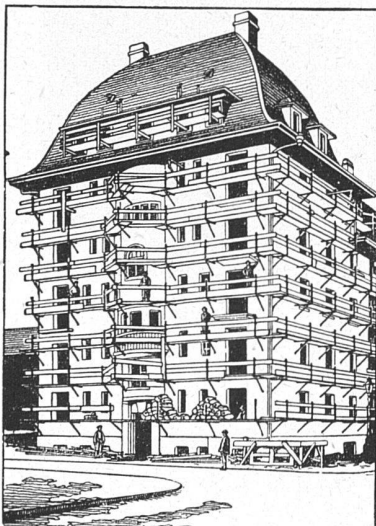
1. Die Gerüststangen fallen weg, nichts beeinträchtigt den Platz am Gebäude; rasche Montage und Wegnahme der Gerüstträger.
2. Einfache Handhabung, Zusammenlegbarkeit, daher keine Spezialarbeiter erforderlich; bequemes Transportieren.
3. Hohe Tragkraft bei unbegrenzter Wiederverwendbarkeit der Träger.
4. Keine Eisenbestandteile im Mauerwerk, daher keine Rostflecken im Verputz zu gewärtigen.
5. Überall verwendbar; in Backstein-, Bruchstein- und Haustein-Mauerwerk leicht anzubringen.
6. Festes Eingreifen im Mauerwerk durch Spezialvorrichtung, die ein Schwanken oder Herausziehen aus der Mauer verunmöglicht.

Kein Hausbesitzer, Architekt oder Baumeister versäume seine Neubauten sowie bestehende Häuser für Reparaturen mit dem bestbewährten „HERKULESGERÜST“ (ohne Stangen) zu versehen!
 Übernahme kompletter Gerüstungen, Reparaturen und Verputzarbeiten.
 Verkaufs- oder mietweise Überlassung der „HERKULESTRÄGER“ für Putz-, Spengler-, Maler- und Bildhauergerüste etc.

Verlangen Sie weitere Auskunft bei

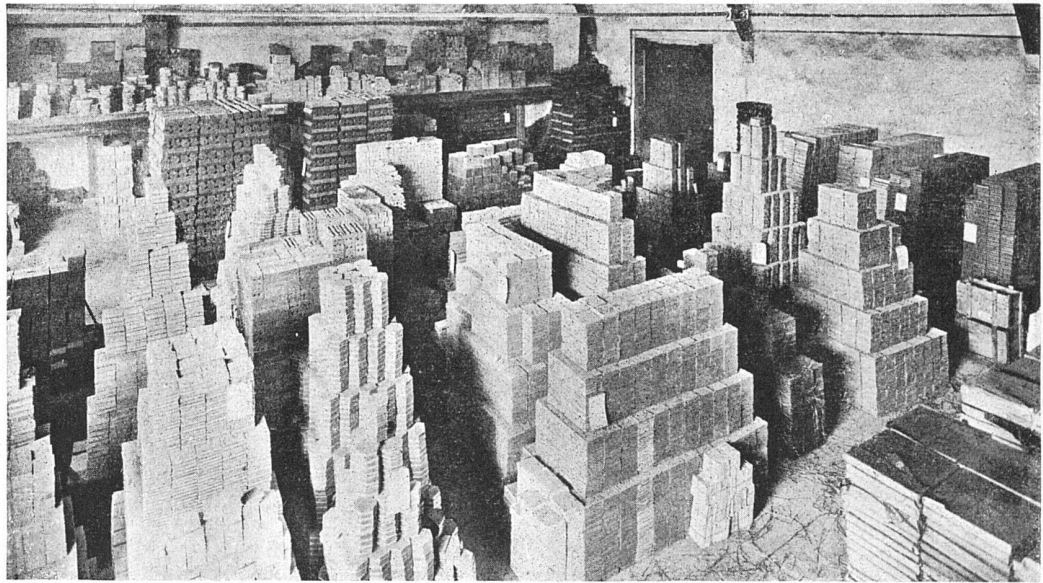
HEINRICH HATT-HALLER, ZÜRICH
 HOCH- UND TIEFBAU-UNTERNEHMUNG

oder bei Robert Kaiser & Co., Baumeister, in St. Fiden (St. Gallen), Vertreter für die Kantone St. Gallen, Thurgau und Appenzell, und bei E. Vogel, Bauingenieur, in Zürich, Neumühlequai 12, für die ganze übrige Schweiz.



Ansicht eines eingerüsteten Hauses

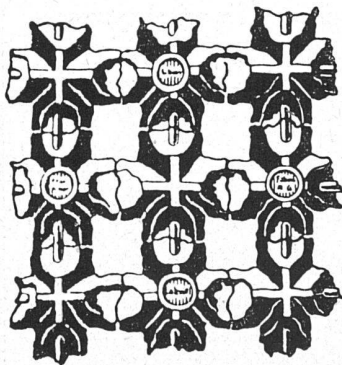
SPONAGEL & CO / ZÜRICH



TEIL UNSERES PLATTENLAGERS / SIHLQUAI 139-143

BODEN- & WANDPLATTENBELÄGE

Schweizerische
Drahtziegelfabrik A.-G.
Lotzwil (Bern)



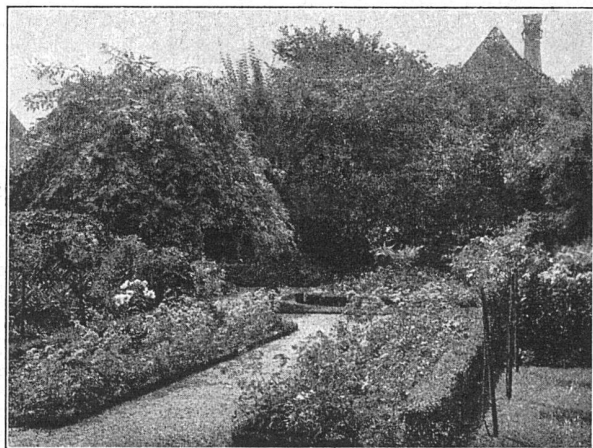
Drahtziegelgewebe

(Ziegelrabitze)

♦♦ Vorzüglicher ♦♦
Putzmörtelträger

♦♦♦

Bern 1914: Goldene Medaille
Prima Referenzen - Prospektus
und Muster gratis auf Verlangen



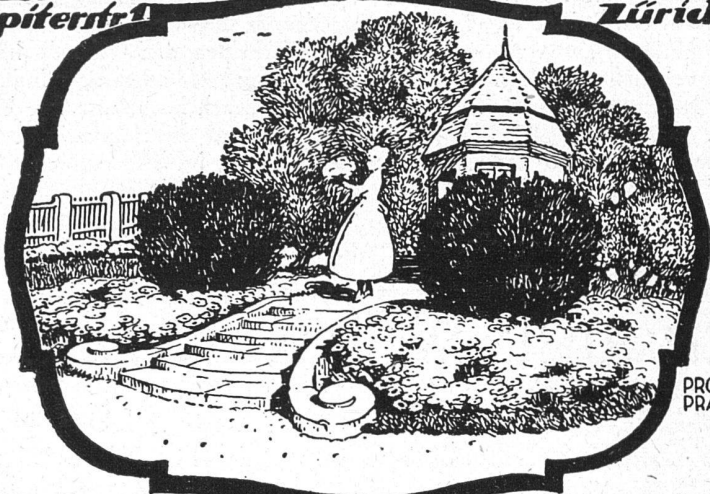
Rosengarten

OTTO FRÖBEL'S ERBEN

Gartenarchitekten

Zürich 7

GEBRÜDER MERTENS.
Jupiterstr. 7 *Zürich 7*



PRO
PRA

GARTEN-ANLAGEN

„DAS WERK“, EINGEBUNDENE JAHRGÄNGE 1914 bis 1918
 werden, solange Vorrat, zum Preise von Fr. 20.— pro Jahrgang abgegeben
 VERLAG „DAS WERK“ A.-G., BUCHDRUCKEREI BENTELI A.-G., BERN-BÜMPLIZ

CATENA- KESSEL

*Gusseiserner Grosskessel
 bis 300 qm Heizfläche
 für Zentralheizung und
 Warmwassererzeugung*

ROVA-KESSEL 0,6 bis 3,1 qm

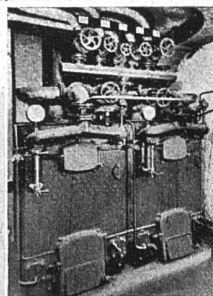
STREBEL-KESSEL 3 bis 17 qm

ECA-KESSEL 12,5 bis 40 qm

*Verlangen Sie unsere
 ausführlichen Drucksachen*

**STREBELWERK
 ZÜRICH 4**

Kirche St. Peter, Zürich
STREBEL-ECA-KESSEL



BAULICHES

Gegen die Vorgartengitter. Der Krieg und der Eisenmangel, den er im Gefolge hat, hat den Beigeordneten Dr. Schmidt in Essen zu der nachstehenden Anregung veranlaßt, die auch ohne die kriegswirtschaftliche Bedeutung und auch bei uns Beachtung verdient. Was unsere städtischen, besonders vorstädtischen Straßen so abschreckend häßlich macht, sind die Vorgärten, die nach den Worten Dr. Schmidts „mehr engen Hundezwingern gleichen als Gartenanlagen. Übermäßig große Pfeiler,

hohe Eisengitter beschatten einen schmalen Pflanzstreifen, in den noch unterirdische und oberirdische Vorbauten der Gebäude hineinragen. Die Herstellungskosten derartiger Einfriedigungen sind außerordentlich hoch, und ihre Unterhaltung belastet dauernd die Hausbesitzer. Dabei steht die ganze Anlage im Widerspruch mit den Lebensbedingungen der Pflanzenwelt. Kurzum, irgendwie Zweckmäßigkeit oder Schönheit läßt sich in derartigen Anlagen nicht erkennen. Sie machen

GUGGENBÜHL, MÜLLER & Co., ZÜRICH

ERSTELLEN

ZENTRALHEIZUNGEN ALLER SYSTEME, LÜFTUNGS-,
WARMWASSERBEREITUNGS- & SANITÄRE ANLAGEN

FÜR WOHNHÄUSER, VILLEN, HOTELS, SCHULHÄUSER, SPITÄLER UND FABRIKEN

AUSZEICHNUNG AN DER SCHWEIZ. LANDESAUSSTELLUNG, BERN: GOLDENE MEDAILLE

M. KREUTZMANN - ZÜRICH

RÄMISTRASSE 37

Buchhandlung für

Kunst, Kunstgewerbe u. Architektur

Auswahlsendungen - Grosses Lager

Abonnieren Sie

„DAS WERK“

Monatsausgabe

jährlich 12 reich illustrierte Hefte zu
Fr. 18.- das Jahr

Verlag:

„Das Werk“ A.-G., Bümpliz

