

# Heft 1

Autor(en): **[s.n.]**

Objektyp: **Appendix**

Zeitschrift: **Das Werk : Architektur und Kunst = L'oeuvre : architecture et art**

Band (Jahr): **6 (1919)**

PDF erstellt am: **21.09.2024**

## **Nutzungsbedingungen**

Die ETH-Bibliothek ist Anbieterin der digitalisierten Zeitschriften. Sie besitzt keine Urheberrechte an den Inhalten der Zeitschriften. Die Rechte liegen in der Regel bei den Herausgebern.

Die auf der Plattform e-periodica veröffentlichten Dokumente stehen für nicht-kommerzielle Zwecke in Lehre und Forschung sowie für die private Nutzung frei zur Verfügung. Einzelne Dateien oder Ausdrucke aus diesem Angebot können zusammen mit diesen Nutzungsbedingungen und den korrekten Herkunftsbezeichnungen weitergegeben werden.

Das Veröffentlichen von Bildern in Print- und Online-Publikationen ist nur mit vorheriger Genehmigung der Rechteinhaber erlaubt. Die systematische Speicherung von Teilen des elektronischen Angebots auf anderen Servern bedarf ebenfalls des schriftlichen Einverständnisses der Rechteinhaber.

## **Haftungsausschluss**

Alle Angaben erfolgen ohne Gewähr für Vollständigkeit oder Richtigkeit. Es wird keine Haftung übernommen für Schäden durch die Verwendung von Informationen aus diesem Online-Angebot oder durch das Fehlen von Informationen. Dies gilt auch für Inhalte Dritter, die über dieses Angebot zugänglich sind.

**Koh-i-noor** Bleistifte  
sind immer noch **unerreich**t



**KAEGI & EGLI / ZÜRICH 2**

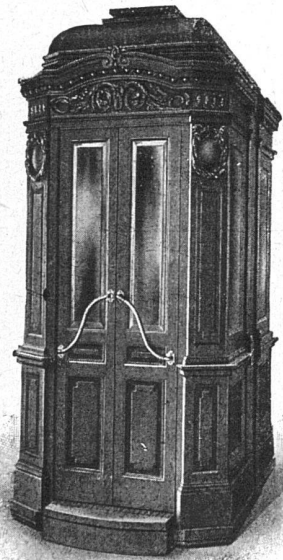
TEL. S. 1892

Vertrauenshaus für  
Erstellung elektr.

SEESTR. 289

**Hausinstallationen**

für Beleuchtungs-, Koch- u. Heizzwecke



**AUFZÜGE**

liefern in modernster Ausstattung  
für alle Betriebsarten

**SCHINDLER & C<sup>IE</sup>**  
**LUZERN**

Gegr. 1874

Telephon 873

Wir bitten unsere Leser, bei Bestellungen auf Grund hierin  
enthaltener Anzeigen sich stets auf „Das Werk“ zu beziehen.

# W E T T B E W E R B

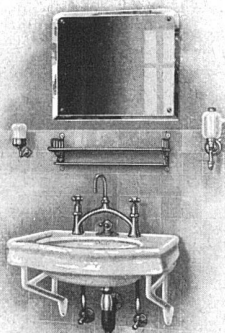
zur Erlangung von

## Entwürfen für ein ständiges Gebäude der Schweizer Mustermesse in Basel

Mit Ermächtigung des Regierungsrates des Kantons Basel-Stadt eröffnet das Baudepartement in Verbindung mit dem Organisationskomitee der Schweizer Mustermesse in Basel einen Wettbewerb zur Erlangung von Plänen für ein ständiges Gebäude der Schweizer Mustermesse in Basel.

Zu diesem Wettbewerb werden zugelassen die Architekten schweizerischer Nationalität, ohne Rücksicht auf ihren Wohnsitz, und die vor dem 1. August 1914 in der Schweiz niedergelassenen ausländischen Architekten. Allfällige von den Bewerbern zugezogene Mitarbeiter müssen ebenfalls diesen Bedingungen entsprechen. — Die Entwürfe sind bis zum 10. April 1919 abends dem Sekretariat des Baudepartementes in Basel einzureichen. — Zur Prämierung von fünf oder sechs Entwürfen stehen dem Preisgericht Fr. 25,000.— + Fr. 2000.— für Ankäufe zur Verfügung. Die Unterlagen können gegen Hinterlegung von Fr. 10.— vom 28. Dez. 1918 an beim Sekretariat des Baudepartementes bezogen werden. Jedem Einsender eines Entwurfes wird bei der Rücksendung der hinterlegte Betrag zurückerstattet.

BASEL, den 21. Dezember 1918.

BAUDEPARTEMENT DES  
KANTONS BASEL-STADTORGANISATIONSKOMITEE DER  
SCHWEIZER MUSTERMESSE, BASEL

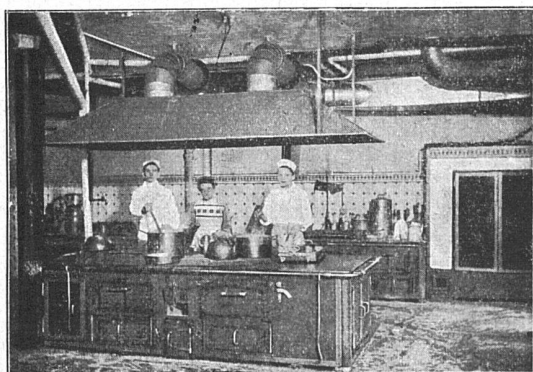
## TROESCH & Co., BERN

ENGROS-HAUS FÜR  
GESUNDHEITSTECHNISCHE  
WASSERLEITUNGS-ARTIKEL

PERMANENTE MUSTER - AUSSTELLUNG

## G. MEIDINGER & Co., BASEL

FABRIKATION VON ELEKTROMOTOREN UND VENTILATOREN



### Lüftungs-Anlagen

für Schulen, Kirchen, Spitäler,  
Hotelküchen, Theater, Museen usw.

### Centrifugal-Ventilatoren

für Nieder-, Mittel- und Hoch-  
druck, geräuschlos laufend, mit  
äusserst geringem Kraftverbrauch

### Entstaubungs-Anlagen · Luftfilter

PRIMA REFERENZEN IM IN- UND AUSLAND



# VEREINIGTE DRAHTWERKE A:G. BIEL

EISEN & STAHL

BLANK & PRÄZIS GEZOGEN, RUND, VIERKANT, SECHSKANT & ANDERE PROFILE  
SPEZIALQUALITÄTEN FÜR SCHRAUBENFABRIKATION & FAÇONDREHEREI  
BLANKE STAHLWELLEN, KOMPRIMIERT ODER ABGEDREHT  
BLANKGEWALZTES BANDEISEN & BANDSTAHL  
BIS ZU 300<sup>m</sup> BREITE  
VERPACKUNGS-BANDEISEN

GROSSER AUSSTELLUNGSPREIS SCHWEIZ-LANDESAUSSTELLUNG BERN 1914



## TAPETENHAUS Z. LIMMATHOF C. HECKENDORN-BERTUCH, ZÜRICH 1

ZÄHRINGERSTR. 47, TELEPHON H. 3767

GRÖSSTES LAGER AM PLATZE, HERVORRAGENDE NEUHEITEN ERSTKLASSIGER KÜNSTLER, FACHMÄNNISCHE BEDIENUNG UND ARBEIT, BEKANNT BILLIGE PREISE

**VERLANGEN SIE MUSTER UND OFFERTE**



## A.G. MÖBELFABRIK HORGEN-GLARUS IN HORGEN

Erste schweizerische Fabrik gesägter und gebogener Möbel  
für Speisesäle, Restaurants, Cafés, Vestibules, Kinematographen,  
Theater- und Konzertsäle

FEINSTE, FACHGEMÄSSE AUSFÜHRUNG NACH EIGENEN ODER FREMDEN ENTWÜRFEN

◆ VERTRETER AN ALLEN PLÄTZEN  
REFERENZLISTE ZU DIENSTEN

GOLDENE MEDAILLE SCHWEIZ LANDESAUSSTELLUNG 1914



# RUPPERT, SINGER & C<sup>IE</sup>, ZÜRICH

## GROSSGLASHANDLUNG SPIEGELFABRIK, EIGENE SPIEGELVERSILBERUNGS- ANSTALT, GLASSCHLEIFEREI, KUNSTGLÄSEREI

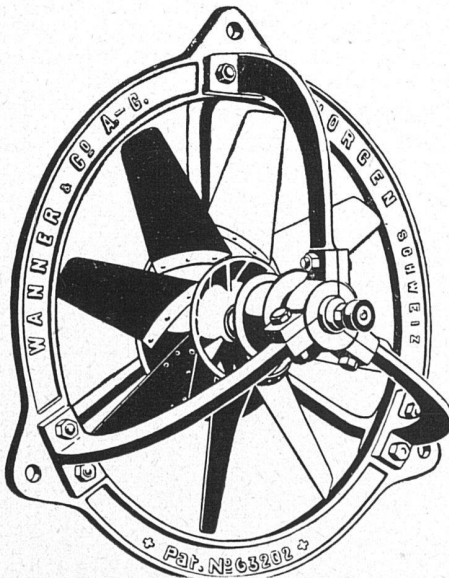
Grosses Lager in allen Glassorten. ☉ Beste Bezugsquellen für jede Art von Fensterglas, Spiegelglas zu Schaufenstern, gerade u. gebogen. ☉ Facettierte Spiegelgläser in allen Formen, polierte Spiegelgläser zu Schiebetüren, Waggonfenstern, Autogläsern, Möbeln, Tablars. ☉ Rohgläser zu Dachverglasungen aller Art in Stärken 3-4, 5-6, 6-7, 7-8, 9-10 mm, sehr grosses Lager und grosse Auswahl in Massen. ☉ Drahtglas, bedeutendes Lager und prompte Bezüge ab Hütte. ☉ Kathedralglas, Klarglas, Ornamentglas in Weiss und Farbig, alle Muster und grosse Farbauswahl. ☉ Bodenplatten am Stück zum Zuschneiden und abgepasste Dimensionen mit Zeichnungen. ☉ Fabrikation von begehbaren u. befahrbaren Glasrösten mit prismatischen Glaseinsätzen. ☉☉ Prompte Lieferung der besten Produkte der Fensterglasfabrikation sowohl von unserm Lager als auch ab Hütte.

*Feine Beschläge*   
**F. BENDER ZÜRICH**  
*Illuster zu Diensten*



# VENTILATOREN

und Ventilations-Anlagen für alle Industriezweige



sowie Entnebelungs-Anlagen, Tröckne-Anlagen, Luftheizungs-Anlagen, Pneumatische Transport-Anlagen, Späne- und Staubabsaugungs-Anlagen, Unterwindgebläse für Feuerungen aller Art, Luftturbinen und Blechrohrleitungen

nach  
eigenen, langjährig bestbewährten  
Spezial-Konstruktionen

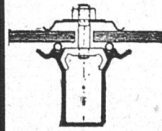
**WANNER & C<sup>O</sup> A.-G.**  
**HORGEN**

AKTIENGESELLSCHAFT

**CARL FREI & C<sup>IE</sup>**  
RORSCHACH & WINTERTHUR



erstellen unter Garantie  
**BÄDER, CLOSETS,  
KLÄRANLAGEN,**  
Waschküchen-Einrichtungen  
Verlangen Sie Kataloge.



**J. LOUIS MÜLLER :: LUZERN**

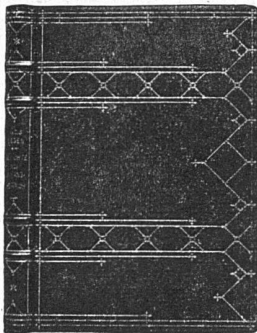
**KITTLLOSE GLASDÄCHER**  
FÜR EINFACHE UND DOPPEL-VERGLASUNG  
**ENTLÜFTER, SCHWEIZ. FABRIKAT**



**FABRIKBELEUCHTUNG**  
**MIT**  
**NITRA**  
**LAMPEN**

*Besorge Darlehen*

Näheres: Postlagerkarte 451, St. Gallen 1



**EMIL STIERLI**  
**BUCHBINDER**  
**ZÜRICH I**

Zähringerplatz 5  
Kunstgewerbl. Werkstätte  
Spezialität:  
**GESCHENKWERKE**  
Präm. Leipzig: Gold. Ehrenpreis

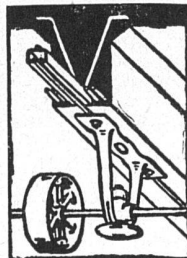
**Diplolith- u. Zementstein-Fabrik Dietikon E. G.**

**Abteilung KORKEFABRIK**

Modernst eingerichtete Fabrik dieser Branche in der Schweiz  
Fabrikation von **Korkplatten** und **-Schalen**  
zur Isolierung gegen Kälte- und Wärmeverluste

- I. MARKE F, zur Isolierung **gegen Kälteverluste**
- II. MARKE C, zur Isolierung **gegen Wärmeverluste**
- III. MARKE N, zur Isolierung  
**gegen Erschütterungen und Geräusche**

Prospekte und Kataloge gratis auf Verlangen

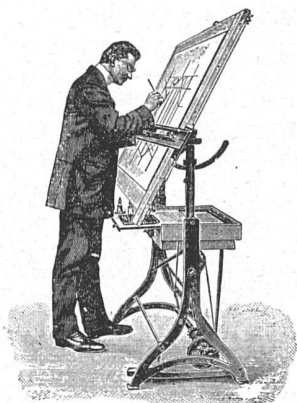


**! ARCHITEKTEN !**

**D. K. G. ANKERSCHIENEN** und  
**D. K. G. TRANSMISSIONSTRÄGER**

patentiert, sind einzige Mittel zur rationellen Befestigung von Transmissionen, Rohrleitungen etc. in modernen Industriebauten

Prospekt und Muster kostenlos / Alleinvertrieb durch  
**J. LOUIS MÜLLER :: LUZERN**



# ZEICHENTISCHE

bester Konstruktion,  
verstellbar in der Höhe und in jeder Schräglage  
Lichtpausapparate für Sonnen- und elektr. Belichtung

GEBRÜDER  
**SCHOLL**  
POSTSTRASSE 3 ZÜRICH



**Ed. Boss, Bern**

Monbijoustr. 20 - Teleph. 4348

**Atelier für  
Glasmalerei**

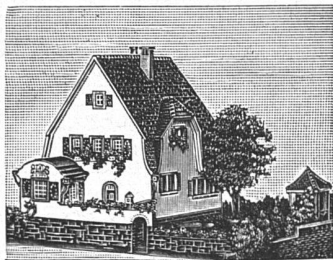
Kirchenfenster, Wappenscheiben  
Restauration und Kopien  
alter Glasgemälde

**Kunst- u. Bauglaserei**

Silberne Medaille



Villa mit kupferbraunem Eternit-Doppeldach  
Streiff & Schindler, Arch. B. S. A., Zürich



## Kartonmodelle

für Hoch- & Tiefbauten  
**H. LANGMACK - ZÜRICH**  
 Forchstr. 290 - Atelier für Kartonmodelle

## J. J. WEILENMANN

BAUMEISTER

ZÜRICH 4

KERNSTR. 2 TELEPHON SELNAU 3060

Ausführung von  
 Neubauten  
 Umbauten  
 Reparaturen



BAUMATERIAL-GROSSHANDLUNG  
 HIRSCHENGRABEN N° 7, BERN

SPEZIALGESCHÄFT FÜR BODEN- UND WANDPLATTEN



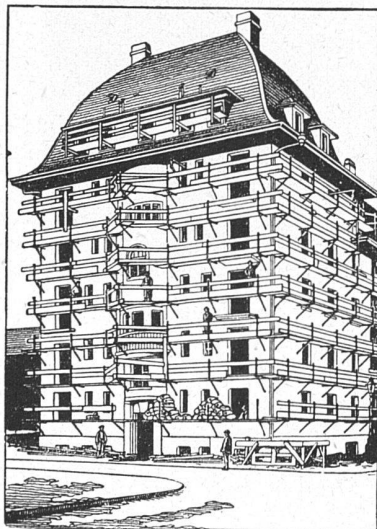
**C. KOCH, PHOTOGRAPH**  
 SCHAFFHAUSEN

FERTIGT TECHNISCHE AUFNAHMEN  
 IN HÖCHSTER VOLLKOMMENHEIT

♦ TELEPHON 527 ♦

# Keine Gerüststangen mehr bei Verwendung des patentierten Universal-Gerüstträger »Herkules«

Einfachstes und schnellstes Verfahren im Eingerüsten



Ansicht eines eingerüsteten Hauses

## HAUPTVORTEILE

gegenüber allen heutigen Systemen:

1. Die Gerüststangen fallen weg, nichts beeengt den Platz am Gebäude; rasche Montage und Wegnahme der Gerüstträger.
2. Einfache Handhabung, Zusammenlegbarkeit, daher keine Spezialarbeiter erforderlich; bequemes Transportieren.
3. Hohe Tragkraft bei unbegrenzter Wiederverwendbarkeit der Träger.
4. Keine Eisenbestandteile im Mauerwerk, daher keine Rostflecken im Verputz zu gewärtigen.
5. Überall verwendbar; in Backstein-, Bruchstein- und Hausteine-Mauerwerk leicht anzubringen.
6. Festes Eingreifen im Mauerwerk durch Spezialvorrichtung, die ein Schwanken oder Herausziehen aus der Mauer verunmöglicht.

Kein Hausbesitzer, Architekt oder Baumeister versäume seine Neubauten sowie bestehende Häuser für Reparaturen mit dem bestbewährten „HERKULESGERÜST“ (ohne Stangen) zu versehen!

Übernahme kompletter Gerüstungen, Reparaturen und Verputzarbeiten.  
 Verkaufs- oder mietweise Überlassung der „HERKULESTRÄGER“ für Putz-, Spengler-, Maler- und Bildhauergerüste etc.

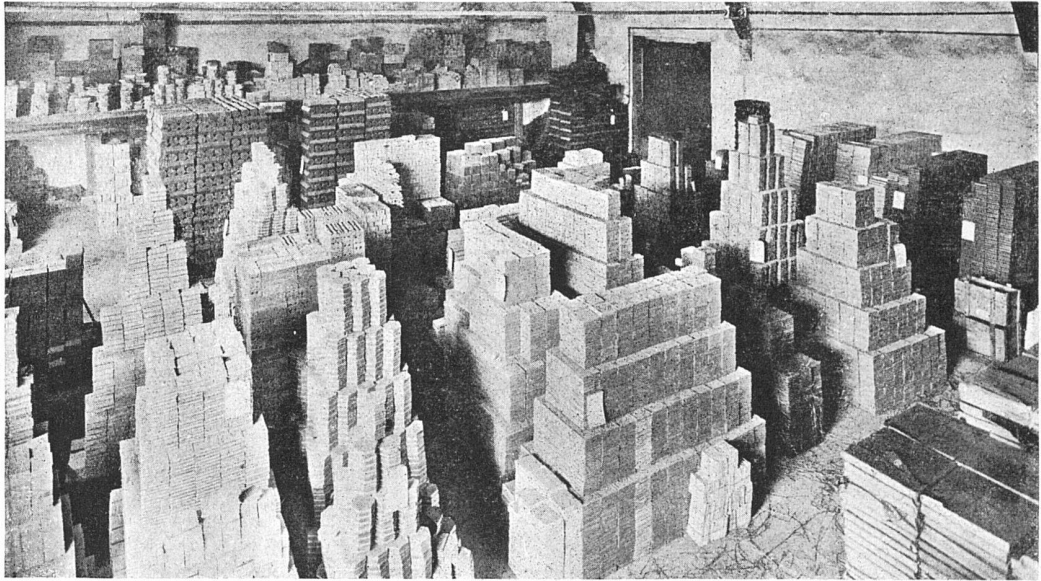
Verlangen Sie weitere Auskunft bei

**HEINRICH HATT-HALLER, ZÜRICH**  
 HOCH- UND TIEFBAU-UNTERNEHMUNG

oder bei **Robert Kaiser & Co., Baumeister**, in **St. Fiden** (St. Gallen), Vertreter für die Kantone St. Gallen, Thurgau und Appenzell, und bei **E. Vogel, Bauingenieur**, in **Zürich**, Neumühlequai 12, für die ganze übrige Schweiz.



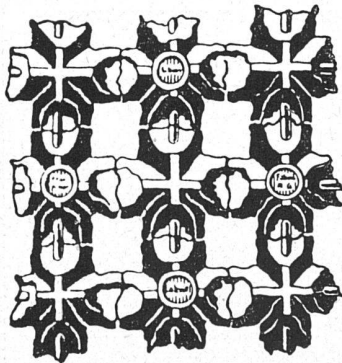
# SPONAGEL & CO / ZÜRICH



TEIL UNSERES PLATTENLAGERS / SIHLQUAI 139-143

## BODEN- & WANDPLATTENBELÄGE

Schweizerische  
**Drahtziegelfabrik A.-G.**  
 Lotzwil (Bern)



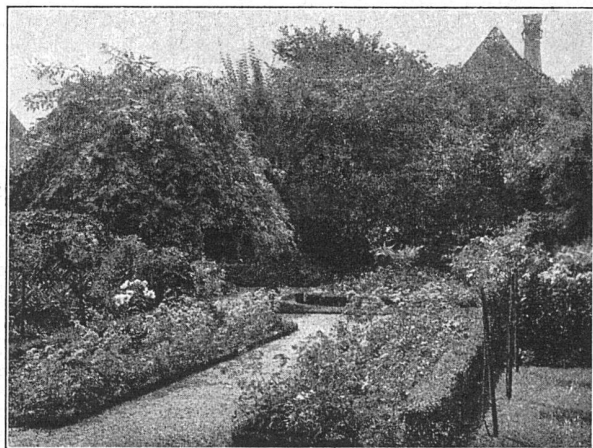
### Drahtziegelgewebe

(Ziegelrabitx)

♦♦ **Vorzüglicher** ♦♦  
**Putzmörtelträger**



Bern 1914: Goldene Medaille  
 Prima Referenzen - Prospektus  
 und Muster gratis auf Verlangen



*Rosengarten*

**OTTO FRÖBEL'S ERBEN**

*Gartenarchitekten*

*Zürich 7*

**GEBRÜDER MERTENS.**  
*Jupiterstr. 7* *Zürich 7*



PRO  
PRA

**GARTEN-ANLAGEN**

„DAS WERK“, EINGEBUNDENE JAHRGÄNGE 1914 bis 1918  
 werden, solange Vorrat, zum Preise von Fr. 20.— pro Jahrgang abgegeben  
 VERLAG „DAS WERK“ A.-G., BUCHDRUCKEREI BENTELI A.-G., BERN-BÜMPLIZ

# CATENA- KESSEL

*Gusseiserner Grosskessel  
 bis 300 qm Heizfläche  
 für Zentralheizung und  
 Warmwassererzeugung*

**ROVA-KESSEL** 0,6 bis 3,1 qm

**STREBEL-KESSEL** 3 bis 17 qm

**ECA-KESSEL** 12,5 bis 40 qm

*Verlangen Sie unsere  
 ausführlichen Drucksachen*

**STREBELWERK  
 ZÜRICH 4**

*Kirche St. Peter, Zürich*  
**STREBEL-ECA-KESSEL**



## BAULICHES

**Gegen die Vorgartengitter.** Der Krieg und der Eisenmangel, den er im Gefolge hat, hat den Beigeordneten Dr. Schmidt in Essen zu der nachstehenden Anregung veranlaßt, die auch ohne die kriegswirtschaftliche Bedeutung und auch bei uns Beachtung verdient. Was unsere städtischen, besonders vorstädtischen Straßen so abschreckend häßlich macht, sind die Vorgärten, die nach den Worten Dr. Schmidts „mehr engen Hundezwingern gleichen als Gartenanlagen. Übermäßig große Pfeiler,

hohe Eisengitter beschatten einen schmalen Pflanzstreifen, in den noch unterirdische und oberirdische Vorbauten der Gebäude hineinragen. Die Herstellungskosten derartiger Einfriedigungen sind außerordentlich hoch, und ihre Unterhaltung belastet dauernd die Hausbesitzer. Dabei steht die ganze Anlage im Widerspruch mit den Lebensbedingungen der Pflanzenwelt. Kurzum, irgendwie Zweckmäßigkeit oder Schönheit läßt sich in derartigen Anlagen nicht erkennen. Sie machen

## GUGGENBÜHL, MÜLLER & Co., ZÜRICH

ERSTELLEN

ZENTRALHEIZUNGEN ALLER SYSTEME, LÜFTUNGS-,  
WARMWASSERBEREITUNGS- & SANITÄRE ANLAGEN  
FÜR WOHNHÄUSER, VILLEN, HOTELS, SCHULHÄUSER, SPITÄLER UND FABRIKEN

AUSZEICHNUNG AN DER SCHWEIZ. LANDESAUSSTELLUNG, BERN: GOLDENE MEDAILLE

## M. KREUTZMANN - ZÜRICH

RÄMISTRASSE 37

Buchhandlung für

**Kunst, Kunstgewerbe u. Architektur**

Auswahlsendungen - Grosses Lager

Abonnieren Sie

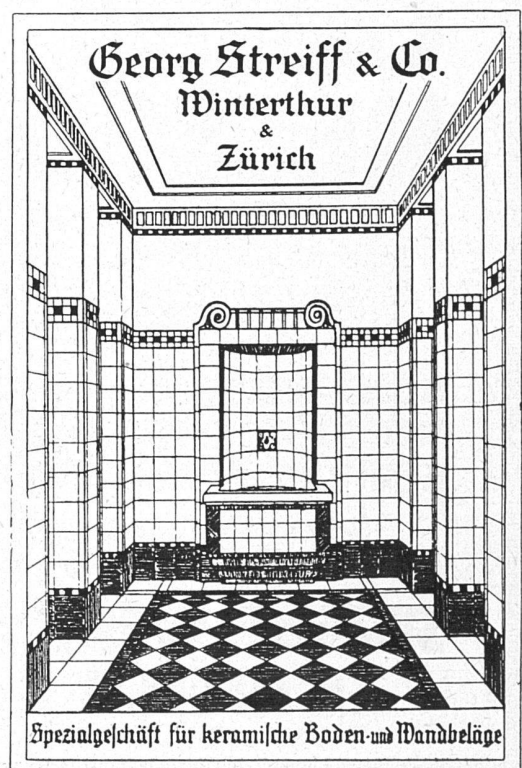
**„DAS WERK“**

Monatsausgabe

jährlich 12 reich illustrierte Hefte zu  
Fr. 18.- das Jahr

Verlag:

„Das Werk“ A.-G., Bümpliz



vielmehr innerhalb des Rahmens unseres Kulturlebens einen unwürdigen Eindruck, der nach Beseitigung schreit.“

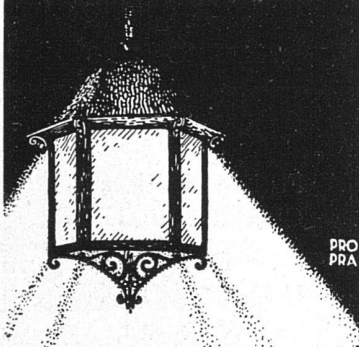
Demgegenüber empfiehlt er einen kleinen Randstein mit einer niedrigen abgrenzenden Hecke als einzige Einfriedigung, dahinter einfache Rasenflächen mit einzelnen Staudenbeeten oder Bäumen zur Gliederung der Fläche. Wir möchten darin noch weiter gehen und einheitliche Bepflanzung des Grünstreifens vor den Häusern verlangen.

So steht das Haus frei, Licht und Luft ermöglichen das freie Wachstum der Pflanzen, und „die durch eine Pflanzfläche verbreiterte Straße macht einen vornehmen und reicheren Eindruck“. Allerdings würde eine derartige einheitliche und mehr oder weniger ungeschützte Erweiterung der Straße bedingen, daß die Stadt diesen Vorgarten ankauft oder eher noch dem Besitzer eine gewisse kleine Miete dafür entrichtet. Jedenfalls aber würde es unsern Straßen nur zum Vorteil gereichen.

**A. & R. Wiedemar, Bern**  
**Spezialfabrik für Kassen- und Tresor-Bau**

Bestbewährte Systeme, moderne Einrichtungen  
 Gegr. 1862 / **Goldene Medaille S. L. A. B. 1914** / Gegr. 1862

**BELEUCHTUNGSKÖRPER**



PRO  
PRA

**ERNST  
SCHEER  
HERISAU**  
 FABRIK FÜR  
 EISENKONSTRUKTION  
 BAUSCHLOSSEREI  
 & KUNSTSCHMIEDE

**Gebrüder Bucher**

**Burgdorf**

Teleph. 360

\*\*\*\*\*

**Technisches Bureau**

*Auskunft, Devis*

*Expertisen*

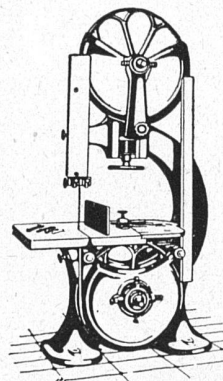
**Elektr. Installationen**

und **Bedarfsartikel**

**Möbelfabrik**  
**BACHMANN FRÈRES**  
**TRAVERS**

**Fabrik-Etablissement  
 für bürgerliche Wohn-  
 räume und vollständigen  
 Innenausbau ■■■■**

**HOLZBEARBEITUNGS-MASCHINEN**  
 für sämtliche Industrien



Maschinenfabrik & Eisengiesserei  
**A. MÜLLER & Cie BRUGG.**

# Ventilator A.G. Stäfa



vom Fritz Wunderli, Ufer  
Schweizerische Gesellschaft für Ventilatoren u. lufttechnische Anlagen

Schrauben- und Zentrifugalventilatoren  
für alle Zwecke - Jähnelstapfen- und Ent-  
feuchtungsanlagen - Trodkeranlagen - Luft-  
bewegungen u. allgemeinere Ventilationsanlagen

Alle Preise spezialisiert der Firmen - über 5000 Anlagen ausgeführt



**Ritter & Uhlmann**

**Basel**

Fabrikation elektrischer  
**Beleuchtungs-Körper**

Spezialität:

**Diffusoren-Lampen**

patentiert in allen Staaten

**J. RAVICINI**  
**SOLOTHURN**

TELEPHON 3.08

Flach- und dekorative  
GIPSER - ARBEITEN

FLACH-  
U. DEKORATIONS-  
MALEREI

TAPETEN.

Kunstgerechte Ausführung  
Prompte Bedienung

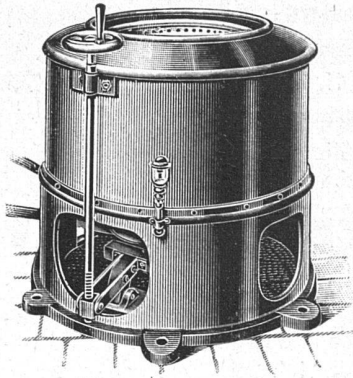
**J. Brun & Co**  
**Nebikon**  
Telegr.: BrunNebikon-Teleph.12

**Hebezeuge,**  
**Ketten-, Stiften- und**  
**Baummaschinenfabrik**

FEINE  
Glas-  
Firma-  
Schilder

**Klein**  
**Bohrer**  
**Co**

Firmenschilder-Fabrik  
Birmensdorferstr. 61  
ZÜRICH 4



# J. DÜNNER, AARAU WÄSCHEREIMASCHINEN-FABRIK

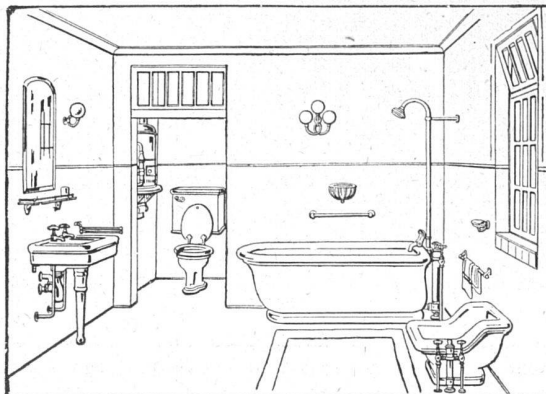
## SPEZIALITÄT

in sämtlichen Wäschereimaschinen verschiedener prima Konstruktionen und Qualität. Glättmaschinen, Centrifugen, Tröcken-Anlagen, Hochdruckturbinen etc., für Anstalten, Hotels, Spitäler und Private. Centrifugal-Ausschwingmaschinen für Chemische Fabriken in bester Konstruktion mit Oben- und Unten-Entleerung, in jeder Grösse.

Bügelmaschinen für Stickereien und Trikotfabriken / mit Wasserzerstäubung und Dampfabsaugung. /

## A. ZINNIKER BRUGG

**Zelluloid-  
Waren-  
Fabrik**



**BAUSPENGLEREI UND INSTALLATIONEN  
MODERNE SANITÄRE ANLAGEN  
ALFRED GRIEDER, LIESTAL**



**Beleuchtungskörper  
Bronzearbeiten**

## SCHWEIZERISCHE STRASSEN- BAUUNTERNEHMUNG A.-G.

(AEBERLI-MAKADAM- UND ASPHALTWERKE)

LAUPENSTRASSE 8 **BERN** TELEPHON 54.54, 54.72

Asphalt- und  
Pflasterungsarbeiten  
jeder Art

**Straßen-  
walzungen**  
mit und ohne  
Materiallieferung

**Walzen-  
vermietungen**  
von 1,2-14 Tonnen

**Steinbrecherei**

Filiale **LAUSANNE**  
TELEPHON 20.28

Filiale **ZÜRICH**  
TEL. HOTTINGEN 43.81

VERLANGEN SIE OFFERTEN UND REFERENZEN  
SCHWEIZ. LANDESAUSSTELLUNG BERN 1914: SILBERNE MEDAILLE

**„GRANIT“** A.-G. H. Schulthess, Personico (Tessin)  
 Direktion in Lavorgo (Tessin), Teleph. 9  
 Zweigbureau: Eichstr. 11, Zürich 3, Telephon 66.75

**Ausgedehnte Steinbrüche und Werkplätze**

bei Personico (Station Bodio), Cresciano (Station Osogna),  
 Tenero (Station Gordola) und im Verzascatal

**SPEZIALITÄT: WEISSER VERZASCAGRANIT**  
 für bessere Treppenanlagen und Architekturarbeiten

Lieferantin sämtlicher innerer Treppenanlagen zur **Universität Zürich**, zum Naturwissenschaftlichen und Land- und Forstwirtschaftlichen **Institut der Eidgenössischen Technischen Hochschule**, Bezirksgebäude Zürich

**laufener Steine**  
 in allen Ausführungen  
**Jurassische Steinbrüche A.G.**  
 laufen



**Akt.-Ges. „UNION“ in Biel**

FABRIK IN METT

*Erste schweizerische Fabrik für  
 elektrisch geschweißte Ketten*

+ PATENT N<sup>o</sup> 27199

**Ketten aller Art**  
 für industrielle u. landwirtschaftl. Zwecke

⊗ Größte Leistungsfähigkeit ⊗  
 Ketten von höchster Tragkraft

*NB. Handelsketten nur durch Eisenhandlungen zu beziehen*



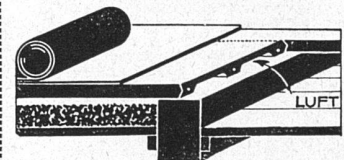
**SCHWER  
 INDUSTRIE**

KÜNSTLERISCHE  
 ENTWÜRFE UND  
 DRUCKSACHEN  
 JEDER ART

GEBR. TREICHLER  
 ATELIER FÜR WERBENDE KUNST  
 BAHNHOFSTRASSE 73  
 ZÜRICH  
 TELEPHON SELNAU 7060

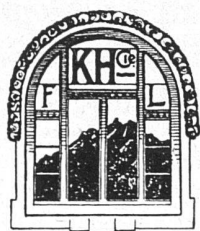
**UBER DIE VERWENDUNG**  
 VON  
**ETERNIT**  
 8° brosch., 16 Seiten. Preis 50 Ct.  
 VERLAG BENTELI A.-G., BÜMPLIZ

Diplolith- & Zementsteinfabrik  
 Dietikon E. G.



Eisenarmierte  
**Schlacken-Diele**  
 Linoleum, Asphalt, Plättli etc.  
 auf Holzgebälk

KUONI & Co. // CHUR  
 BAUGESCHÄFT



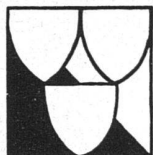
# A. KAMER-HERBER :: LUZERN

**Fensterfabrik und mech. Schreinerei**

**:::: Spezialität: Schiebefenster-Fabrikation ::::**

**Telephon 530 ..... Telegr. Kamerherber**

**ZÜRCHER  
WERKSTATT**



**ARCHITEKT  
SR. RÜTSCHI  
TALSTR. 20  
SELN. 3479**

**HAUSBAU  
GARTENBAU  
INNENBAU**

**EINZELMOBEL  
LEUCHTER  
GRABMALER  
PORZELLAN  
STICKEREI  
KOSTÜME  
BUHNE-  
DEKORATION**

## DER SCHWEIZ. SCHACHVEREIN (SOCIÉTÉ SUISSE D'ÉCHECS)

veranstaltet einen

### WETTBEWERB

zur Erlangung von

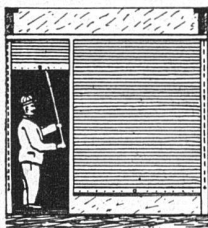
### Figuren zu einem Normalschachspiel

**FR. 1000.— PREISE**

Programme (deutsch oder französisch) nebst Beilagen sind bei Herrn Dr. Erwin Völlmy, Weiherweg 22, Basel, gegen Ein-sendung des Portos zu beziehen.

Im Namen des Schweiz. Schachvereins,  
Der I. Aktuar: R. Belli. Der Präsident: M. Nicolet.

## SIEGLE & Co., Rolladenfabrik, ZÜRICH 8



Wellbleche  
Zusammen-  
schiebbare  
Gitter  
Eiserne  
Façaden

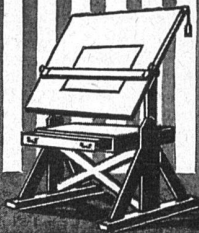


TELEPHON Nr. 4936

*Beichenutenfilien*

*Marke*

*Siesto*

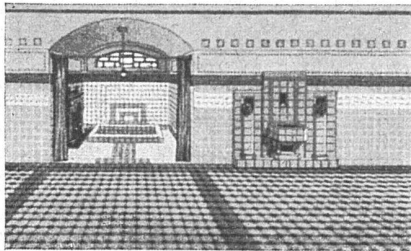


*Beichentische*

*Marke*

*Persecta*





**SPEZIALHAUS FÜR  
BODEN- UND WANDPLATTENBELÄGE  
ERNST KUMMERT, BASEL**

ERSTKLASSIGER FACHMANN, VERTRETER VON  
PRIMA BODEN- UND WANDPLATTEN-FABRIKEN

GÜTERSTRASSE 127

TELEGR.-ADRESSE: PLATTENKUMMERT BASEL - TELEPHON 689

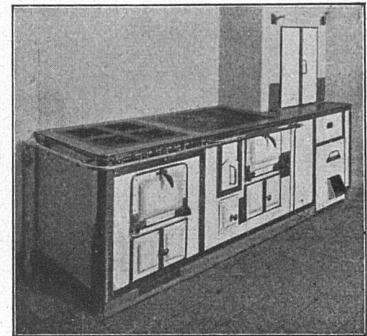
**J. Rukstuhl, Basel**

erstellt auf Grundlage vieljähriger Erfahrung

**Centralheizungen**

aller Systeme

Warmwasser — Niederdruckdampf etc.



**Hrch. Schaeppi**

J. J. Preisig's Nachfolger

St. Gallen und Zürich 8

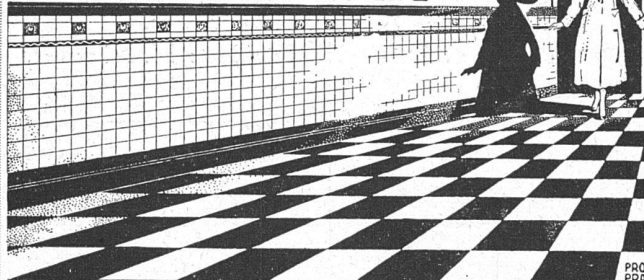
**Moderne Küchenanlagen**

**Kochherde**

jeder Art und Grösse

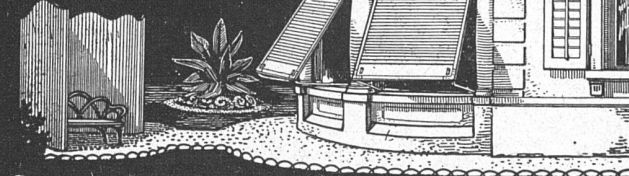
BESTE REFERENZEN

**JEUCH · HUBER & CO  
BASEL - ZÜRICH ·**



**METTLACHER BODEN & WANDPLATTEN**

**WILH.  
BAUMANN  
HORGEN**



Rolladen. Rolljalousien.  
Jalousieladen. Rollschutzwände

Gegründet  
**1860**

**ALBERT HUBER  
Gartentechniker  
ZÜRICH-ENGE**

Brunastrasse 26  
Telephon: Selnau 20.65

Projektierung,  
Ausführung und  
Unterhaltung von

**GARTEN-  
ANLAGEN**

# SCHREINEREI TSCHAN A.-G.

## SOLOTHURN

### FENSTERFABRIKATION, PARQUETERIE

### BAUSCHREINEREI

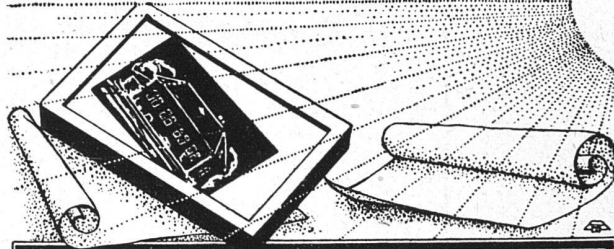
TELEPHON 65

TELEPHON 65

# Clichés

für alle mod. Druckverfahren

**BALMER & SCHWITZER**  
**BUSAG · BERN · ZÜRICH**  
GRÖSSTE SCHWEIZER CLICHÉFABRIK



Fabrikation von Heliographiepapieren  
Lichtpausen

in Heliographie - Plan- und Zinkdruck

Elektrische und pneumatische Lichtpausapparate

## Schweiz. Lichtpausanstalten A-G

vorm. **Haff & Co** Zürich

Telephon H. 41-46

Auf der Mauer 4

## ERSTE SCHWEIZ



### PINSEL FABRIK

**G. SCHMID & CO. MOLLIS**  
KANTON E GLARUS

**ESP**

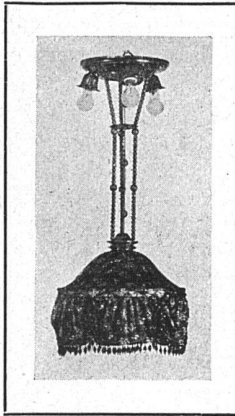
MARQUE P DÉPOSÉE

# WALTER HUGENTOBLER

ST. GALLEN  
TELEPHON 3389

## ATELIER FÜR TYPISCHE ENTWÜRFE

**JEAN SEEGER · ST. GALLEN · TEL. 179**  
 — NACHF. V. F. SEEGER-RIETMANN —  
**FENSTERFABRIK · KUNSTVERGLASUNG**  
**BAUSCHREINEREI**  
**SPEZIALITÄT: SCHIEBEFENSTER**



**A. LIPP, ST. GALLEN**  
**HOLZLAMPEN-**  
**FABRIK FÜR**  
**ELEKTRISCHE**  
**BELEUCHTUNG**  
  
**EIGENE LAMPENSCHIRM-**  
**FABRIKATION**

**Kempf & Cie., Herisau**

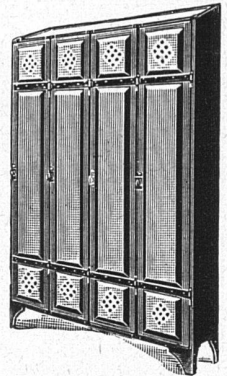
Aeltestes  
Geschäft dieser  
Branche

Für  
alle Betriebe  
passend

Mit Prospekten  
zu Diensten

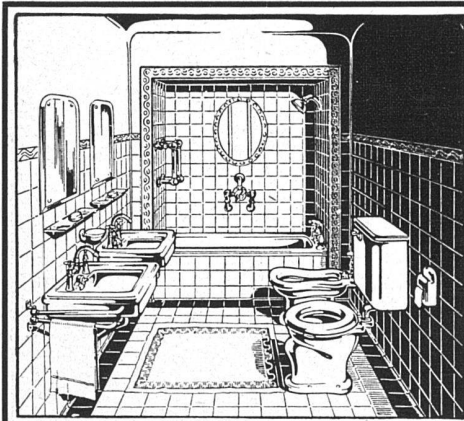
Solide  
Ausführung

Billige Preise



Eiserne  
**Arbeiterkleider-Schränke**

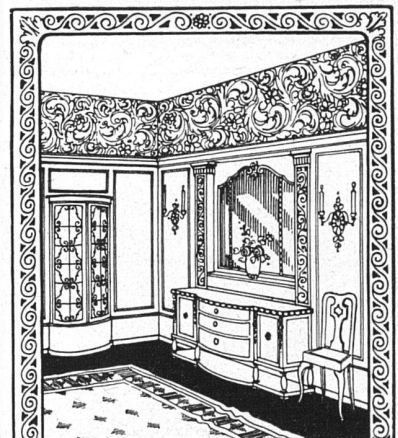
**Hch. KEUL, ST. GALLEN O**  
**Werkstätte für Glasarbeiten**  
 BAUSCHREINEREI UND HOBELWERK



**KREIS &**  
**PREISIG**

**Moderne**  
**sanitäre**  
**Anlagen**

**ST. GALLEN**



**R. KUNZMANN & Co. TEL. 1171**  
**BAU & MÖBEL-FABRIK.**  
**ST. GALLEN LANGGASSE**



Elektrische **Licht- und Kraft-**

Anlagen für moderne Wohn- und Geschäftshäuser

**E. GROSSENBACHER & Co., ST. GALLEN**

# Hektor Schlatter & Co., St. Gallen

S. W. B.

## Werkstätten für feine Schreinerarbeiten

Gesamter  
Innenausbau in  
gediegener Ausführung  
u. in jeder beliebigen Holzart.  
Übernahme von Laden- u. Geschäfts-  
haus-Einrichtungen. :: Hallen-  
und Stockwerktreppen  
in erstklassigem  
Material

**Prima Referenzen :: :: Reichassortiertes Holzlager**

Werkstätten für  
GIPSEREI  
STUKKATUR

### H. SCHMITZ

ST. GALLEN

Werkstätten für  
MALEREI  
DEKOR. KUNST

Glaserarbeiten  
Schiebefenster  
Doppelrahmenfenster

### C. KAUTER'S ERBEN

ST. GALLEN



ST. GALLEN

### Elektrische Unternehmungen Moderne sanitäre Anlagen Mechanische Werkstätte

Bahnhofstrasse 4 u. 4 a



Telephon Nr. 2010

**BODEN-UNDWAND-PLATTEN-BELAGE**

**W. HILLEBRAND** Baumaterialien. Teleph. 555. ST. GALLEN

# FELIX BULACH / ST. GALLEN

MÜHLENSTEG 2 KISTENFABRIK WALLSTRASSE 12

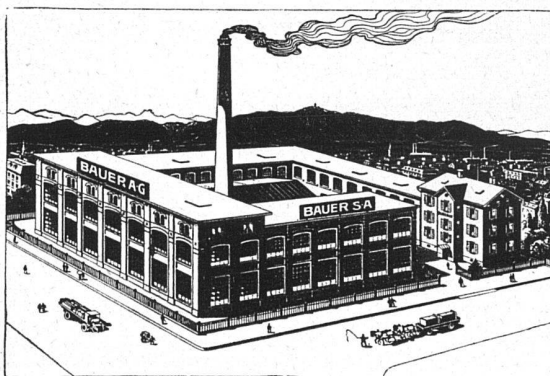
TELEPHONNUMMER: 13.10, POSTSCHECKKONTO: IX. 1889

## MECH. BAU- UND MÖBELSCHREINEREI

# BAUER A.-G.

ZÜRICH 6

GELDSCHRANK- U. TRESORBAU



### SPEZIALITÄT:

Kassenschränke / Panzertüren / Tresors / Archiv- u.  
Bibliothek-Anlagen / Bureau-Möbel aus Stahlblech

## E. SCHMIDLIN

vorm. Bühler & Schmidlin

### Steinwerk WURENLOS

bei Baden (Schweiz)

TELEPHON



### STEINHAUER-ARBEITEN

jeder Art, sowie

### QUADER-LIEFERUNGEN

roh und auf Mass bossiert  
für Bildhauer-Zwecke, bis  
2 Meter hoch ohne Lagen,  
passend für grosse Figuren

### in gelbem und blauem MUSCHELKALKSTEIN

garant. grösste Druckfestig-  
keit, absolut wetterbeständig

### REFERENZEN:

Leuenbank Zürich / Kantonbank Herisau / Krematorium Schaffhausen / Grabdenkmal für Stocker v. Ziegler in Schaffhausen / Brunnenanlagen zum Rechberg, Zürich etc. etc.

## OTTO MAYER

### Sandsteinfabrik Steinmehl- und Terrazzowerk

### BÜRGLEN (THG.)

Lieferrn von

**Kunststeinen, Muschelkalk-Duff, St. Margreter, Andeer** in dekorativer Struktur.  
**Garteneinzäunung** nach Patent, solid, kunstgerecht, billig.

**Trinkwasserbrunnen**  
in reichster Ausführung.

Im Betrieb: **Steinbearbeitungsmaschinen**  
System Otto Mayer, Bürglen.  
Grösste Leistungsfähigkeit.

*Spezialität in  
Baubeschlägen  
in allen Stylarten*

*Rich. Staub  
Zürich 8*

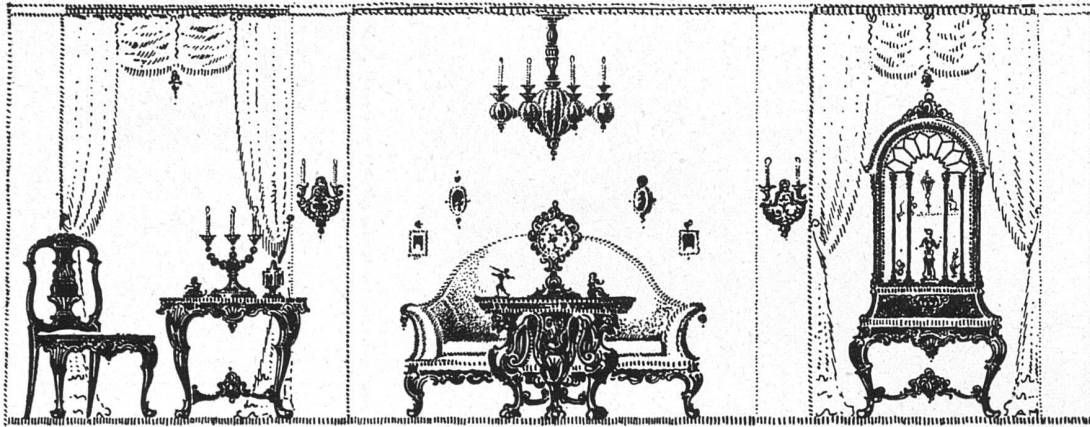
## ELEKTRO-MECHAN. REPARATUR-WERKSTÄTTE ZÜRICH

Limmatstrasse 275 / Eisenbahnstation Altstetten b/Zürich

BURKHARD & HILTPOLD, ZÜRICH 5

Telephon: Seinau 74.09  
Telegrammadresse: Elektromechan.

**Reparatur, Umwicklung, Umtausch, Kauf, Verkauf und Vermietung elektrischer Maschinen, Motoren, Transformatoren, Ventilatoren usw.**



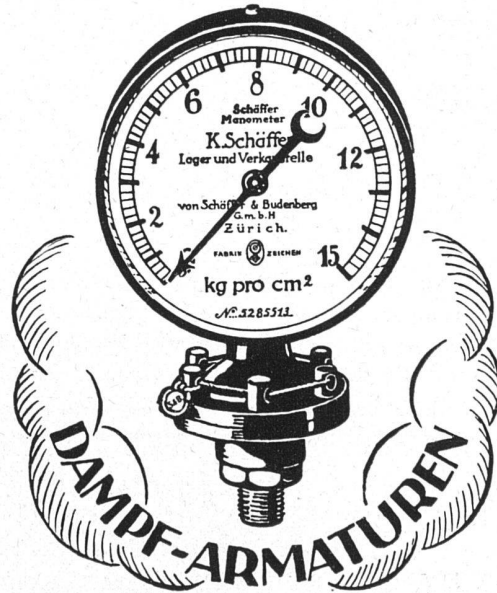
**BESSERE-SITZMÖBEL  
TISCHE IN ALLEN  
STYLARTEN  
BELEUCHTUNGS-  
KÖRPER IN HOLZ**

**A. DREHER & CIE.**  
INNEN ARCHITEKTUR  
KUNSTGEWERBLICHES  
ETABLISSEMENT.  
SOLLIBEN THURGAU BRIENZ BERN  
188 28

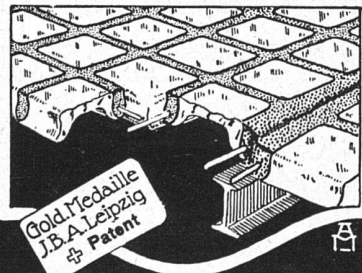
**COMPLETE/ALON  
BILDHAUEREI  
DRECH/LEREI  
FEINE MÖBELGAR-  
NITUREN ECT**

**PRO  
PRA**

ist die Schutzmarke für  
**KLISCHEES**  
aus meinem Atelier  
für künstler. Reklame  
**MAX DALANG  
ZÜRICH**  
Rämistr. 5 Tel. Hott. 5637  
Verlangen Sie Muster  
Ihrer Branche



**GLAS-EISEN-BETON**



Gold-Medaille  
J.B.A. Leipzig  
Patent

**SYSTEM KEPPLER  
Für Fußböden Dächer & Wände**

Große Tragfähigkeit. Billig in der Herstellung.  
Minimale Unterhaltungskosten. Feuersicher  
Leicht zu reinigen. Kein Anstrich nötig.

**Vertreter:  
Rob. Looser, Zürich 4**  
Badenerstrasse 41.



PRO  
PRA

**Blechwaren - Fabrik  
& Apparatenbau-Anstalt  
Fsch. Bertrams**  
Dogesenstr. 101 **Basel** Telefon 1196

**Säcke** jeder Art  
kauft, verkauft  
& repariert  
**Sack & Rohprodukten A.G.**  
Telephon  
12.23  
**Bern.**

Verlag Benteli A.-G., Bümpliz

**Einfache  
schweiz. Wohnhäuser**  
mit 290 Abbildungen und 6 Beilagen Fr. 4.80



**C. F. ULRICH**  
ZÜRICH 1

**SPEZIALGESCHÄFT FÜR  
FEINE BAUBESCHLÄGE**

Permanente Ausstellung / Gediegene Auswahl  
in alten Modellen und altfranzösischen Stil-Arten  
/ Bronzes d'Art und Kunstschmiede-Arbeiten /  
Anfertigung von Beschlägen nach Zeichnungen



**EIN BLICK ÜBERZEUGT**  
VON DER WIRKUNG DES  
**KAMINEINSATZES „SIMPLEX“**  
⊕ P. T. No. 67200

EINFCHSTE, BESTE, BILLIGSTE U. ÄSTHETISCH  
EINWANDFREIESTE ART DER VERBESSERUNG  
DES ZUGES VON HAUS- UND FABRIKKAMINEN  
PROSPEKTE GRATIS UND FRANKO



BETONBAUG. - JACOB TSCHOPP, BASEL - TELEPH. 414



**„EXPRESS“  
Akten- und Brief-  
Aufzüge**  
für Banken, Ge-  
schäftshäuser etc.

**Speisen - Aufzüge**  
erstellen in tadelloser Aus-  
führung und mit leichtem,  
geräuschlosem Gang

**GEBR. GYSI  
BAAR-ZUG**  
KONSTRUKTIONS-WERKSTÄTTE

**W. WEDER & C<sup>IE</sup> / ST. GALLEN**  
**Werkstätten für kunstgewerbliche Metallarbeiten**  
Ornamentale Bauarbeiten / Getriebene Arbeiten für Innendekoration  
Drück- und Stanzarbeiten

◆

KATALOGE  
PREISLISTEN  
PROSPEKTE  
TABELLEN  
BRIEFKÖPFE  
RECHNUNGEN  
ZIRKULARE  
GESCHÄFTS-  
KARTEN  
KUVERTS

usw. usw.

liefert rasch und in  
besten Ausführung

BUCH- & KUNSTDRUCKEREI

**BENTELI A.-G.**  
BERN-BÜMPLIZ



**AD. BERGNER & Co., BERN**  
KUNSTSCHMIEDE

**Sanitäre Marmor-Mosaikartikel**

- Marmormosaik - Schüttsteine und Abtropf-**
- Badwannen [bretter
  - Wand- und Rundbrunnen
  - Waschröge
  - Reihenwaschtische
  - Waschrinnen

Ausführung auf Wunsch nach Zeichnung  
Verkaufsbureau und Musterlager der Marmor-Mosaikwerke Baldegg  
für die Zentral- und Westschweiz:

**BAUKONTOR BERN A.-G.**

**WAND  
REGALE  
VERSTELLBAR**



grosse  
Tragfähigkeit

**JOS. MEYER**  
EISENBAU-WERKSTÄTTE  
**LUZERN**  
GIBRALTARSTR. 24



**MARMORARBEITEN  
GRANITFASSADEN  
GRABSTEINE**

**ALFRED SCHMIDWEBER'S ERBEN  
ZÜRICH DIETIKON**

**Gotthard Arnet & Joh. Vonarburg**

Telephon 1260 **Steinhauergeschäft** Telephon 1260  
**Luzern und Horw**

Bureau in Luzern

Spezialität: **Horwer Stein** :: Eigener Steinbruch

**REFERENZEN**

Hotel Montana  
HH. Schubiger & Co.  
Schulhaus St. Karli  
Stiftskirche  
St. Pauluskirche  
Schulhaus Horw  
Schulhaus Sarnen

Schulhaus Ruswil  
Parterre Hotel Storch Bern  
Universität Zürich 250 m<sup>2</sup>  
Moosmatt-Schulhaus Luzern  
Verwaltungsgebäude der  
Schweizer Unfallversiche-  
rungsanstalt Luzern.





**ZIEGEL A.-G.  
ZÜRICH**

...

**SPEZIALITÄTEN:**  
**Biberschwanz-Ziegel**  
**Falzziegel**  
**Mönch- und Nonnen-Ziegel**  
**(neues Modell).**

**PHOTOGRAPHIE**

**Spezialität in Architektur-Aufnahmen**

Techn. Konstruktionen, Intérieur, Maschinen etc.  
Aufnahmen für Kataloge und Werke aller Art

**H. Wolf-Bender, Kappelergasse 16, Zürich**  
Atelier für Reproduktionsphotographie

**KEIM'SCHE MINERAL-FARBEN  
FÜR MONUMENTALE MALEREIEN**

Lager für die Schweiz:

**CHR. SCHMIDT, ZÜRICH 5, Hafnerstr. 47**

**Neuere Ausführungen in Keim'scher Technik:**

- |                     |  |
|---------------------|--|
| Paul Altherr:       | Rathaus Rheinfelden, Fassadenmalerei                   |
| F. Boscovitz, jun.: | Naturwissenschaftliches Institut Zürich, Wandmalereien |
| E. Cardinaux:       | Unfallversicherungs-Gebäude Luzern, Giebel-Figuren     |
| Ch. Conradin:       | Kantonalbank Chur, Wandgemälde                         |
| Ch. Conradin:       | Schlachtkapelle Saas, Prättigau, Wandgemälde           |
| P. Oswald:          | Höhere Töchterschule Zürich, Wandgemälde               |
| C. Roesch:          | St. Annahof Zürich, Wandgemälde im Hof                 |
| Ernst Rüegg:        | Zeughaus Schaffhausen, Fassadenmalereien               |
| Ernst Rüegg:        | Kantonalbank Herisau, Fassadenmalereien                |
| Aug. Schmid:        | Haus zum Schwarzhorn, Stein a. Rh., Fassadenmalereien  |
| E. Stiefel:         | Bezirksgebäude Zürich, Wandgemälde                     |

**NACHTRAG**

zum Verzeichnisse der Firmen, die am Bau des Liestaler Schulhauses beteiligt waren:

Die Firma Ritter & Uhlmann in Basel hat in das Schulhaus in Liestal, in Klassenzimmer, Singsaal, Turnhalle, zusammen 75 Beleuchtungskörper, Patent Ritter & Uhlmann, geliefert (s. „Das Werk“ XII/1918).

**JOS. MEISTER**

**SOLOTHURN**

...

**ZENTRAL-  
HEIZUNGEN**  
ALLER SYSTEME  
UND  
**SANITÄRE  
ANLAGEN**

**Über die  
Verwendung  
von Eternit**

Vom Bund Schweiz. Architekten (B. S. A.) auf Veranlassung der Schweiz. Vereinigung für Heimatschutz herausgegeben. Gutachten.

8°. broschiert // 16 Seiten  
Preis 50 Cts.

**Verlag Benteli A.-G.**  
**Bern-Bümpliz**