

Zeitschrift: Das Werk : Architektur und Kunst = L'oeuvre : architecture et art
Band: 5 (1918)
Heft: 12

Werbung

Nutzungsbedingungen

Die ETH-Bibliothek ist die Anbieterin der digitalisierten Zeitschriften auf E-Periodica. Sie besitzt keine Urheberrechte an den Zeitschriften und ist nicht verantwortlich für deren Inhalte. Die Rechte liegen in der Regel bei den Herausgebern beziehungsweise den externen Rechteinhabern. Das Veröffentlichen von Bildern in Print- und Online-Publikationen sowie auf Social Media-Kanälen oder Webseiten ist nur mit vorheriger Genehmigung der Rechteinhaber erlaubt. [Mehr erfahren](#)

Conditions d'utilisation

L'ETH Library est le fournisseur des revues numérisées. Elle ne détient aucun droit d'auteur sur les revues et n'est pas responsable de leur contenu. En règle générale, les droits sont détenus par les éditeurs ou les détenteurs de droits externes. La reproduction d'images dans des publications imprimées ou en ligne ainsi que sur des canaux de médias sociaux ou des sites web n'est autorisée qu'avec l'accord préalable des détenteurs des droits. [En savoir plus](#)

Terms of use

The ETH Library is the provider of the digitised journals. It does not own any copyrights to the journals and is not responsible for their content. The rights usually lie with the publishers or the external rights holders. Publishing images in print and online publications, as well as on social media channels or websites, is only permitted with the prior consent of the rights holders. [Find out more](#)

Download PDF: 14.04.2026

ETH-Bibliothek Zürich, E-Periodica, <https://www.e-periodica.ch>

in Kalenderform an die breitesten Schichten der Bevölkerung wendet, nicht, und vor allem in der Schweiz nicht, einen einzelnen Kunstwillen zum Ausdruck bringen kann, wenn nicht von vornherein die beabsichtigte Wirkung erheblich abgeschwächt werden soll. Hier gilt es, größte Mannigfaltigkeit walten zu lassen, der einzig von einem guten Geschmack die notwendigen Grenzen gezogen werden. So finden wir alle möglichen Stilarten und Geschmacksrichtungen berücksichtigt, und das ist gut so, denn nur auf diesem Wege kann der allgemeine Geschmack des Publikums erzogen und langsam herangebildet werden. Gedichte, Skizzen und Novellen wechseln in bunter Folge mit abschlußreichen Einführungen in das Schaffen zeitgenössischer Maler. Neben der herben Philosophie eines Johann Bossard, dessen eindrucksvoller „Tragödie des Lebens“ das Kalendarium zugewiesen ist — ein Begleittext Emil Heggs sucht in das Wesen und Schaffen des Künstlers einzuführen — finden wir die etwas glatte Kunst Emil Beurmanns, und dazwischen eine Fülle von Bildern und graphischen Blättern von Hodler, Dürrwang, Pauli, Gils, Olsommer, Hartung, Soder, Steck, Bille, Vallet, Finck und vielen andern. Die Reproduktionen sind gut, wovon die Proben, die das Entgegenkommen des Herausgebers unsern Lesern zu zeigen gestattet, Zeugnis ablegen. Die Freunde schweizerischen Schaffens auf künstlerischem

und literarischem Gebiet werden den vornehm ausgestatteten Kalender gerne ihrer Bücherei einverleiben und andere damit beschenken.

Selbstbildnisse Schweizerischer Künstler der Gegenwart. Mit einer Einführung und biographischen Skizzen auf Grundlage der Ausstellung von schweizerischen Künstlerbildnissen im Winterthurer Kunstverein. Herausgegeben von Georg Reinhart und Dr. Paul Fink. Zürich 1918. Kommissionsverlag Art. Institut Orell Füssli. Geb. Fr. 12.—.

Das Buch, auf dessen Erscheinen wir schon wiederholt hingewiesen haben, ist nunmehr dem Buchhandel übergeben, und wir möchten nicht versäumen, in unserer Weihnachtsnummer noch einmal darauf hinzuweisen, als auf ein Geschenkwerk, das in kunstfreundlichen Kreisen großen Anklang finden wird, uns ein näheres Daraufeingehen vorbehaltend. Es entspricht in weitestgehendem Maße allen Erwartungen und bildet einen prächtigen Beitrag zur Kenntnis unserer schaffenden Künstler. Auch die knappen biographischen Daten wird man mit Freude willkommen heißen, handelt es sich doch in den meisten Fällen um neue Männer, die noch nirgends katalogisiert und registriert sind. Hier können sie unetikettiert sich den Kunstfreunden vorstellen.

**PRO
PRA**

ist die Schutzmarke für
KLISCHEES
aus meinem Atelier
für Künstler. Reklame
MAX DALANG
ZÜRICH
Rämistr. 5 Tel. Hoff. 5637
Verlangen Sie Muster
Ihrer Branche

Die geehrten Abonnenten
sind gebeten, bei ihren Bestellungen stets auf „Das Werk“ Bezug zu nehmen.



EIN BLICK ÜBERZEUGT

VON DER WIRKUNG DES

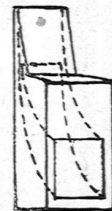
KAMINEINSATZES „SIMPLEX“

⊕ P. T. No. 67200

EINFCHSTE, BESTE, BILLIGSTE U. ÄSTHETISCH
EINWANDFREIESTE ART DER VERBESSERUNG
DES ZUGES VON HAUS- UND FABRIKKAMINEN

PROSPEKTE GRATIS UND FRANKO

BETONBAUG. - JACOB TSCHOPP, BASEL - TELEPH. 414



C. F. ULRICH
ZÜRICH 1

**SPEZIALGESCHÄFT FÜR
FEINE BAUBESCHLÄGE**

Permanente Ausstellung / Gediogene Auswahl
in alten Modellen und altfranzösischen Stil-Arten
/ Bronzes d'Art und Kunstschmiede-Arbeiten /
Anfertigung von Beschlägen nach Zeichnungen



Ritter & Uhlmann

Basel



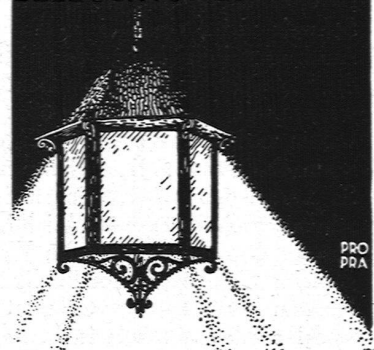
Fabrikation elektrischer
Beleuchtungs-Körper



Spezialität:

Diffusoren-Lampen
patentiert in allen Staaten

BELEUCHTUNGSKÖRPER



PRO
PRA

**ERNST
SCHEER
HERISAU**

FABRIK FÜR
EISENKONSTRUKTION
BAUSCHLOSSEREI
& KUNSTSCHMIEDE

E. MOREL

vormals Reinhard & Morel

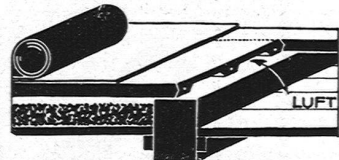
HOLZBILDHAUEREI

für Bau - Möbel - Beleuchtungskörper

MASCHINEN-BETRIEB

Oberdorfstrasse Nr. 16 **ZÜRICH 1** Telephone: Hottingen 47.15

Diplolith- & Zementsteinfabrik
Dietikon E. G.



Eisenarmierte

Schlacken-Diele

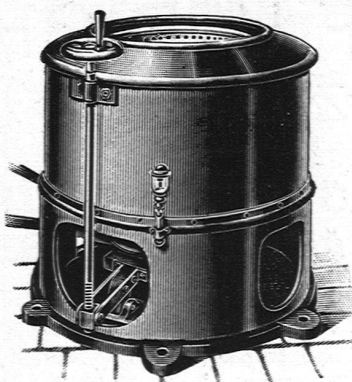
Linoleum, Asphalt, Plättli etc.
auf Holzgebälk

KUONI & Co. // CHUR
BAUGESCHÄFT

*Spezialität in
Baubeschlägen
in allen Stylarten*

*Rich. Staub
Zürich 8*

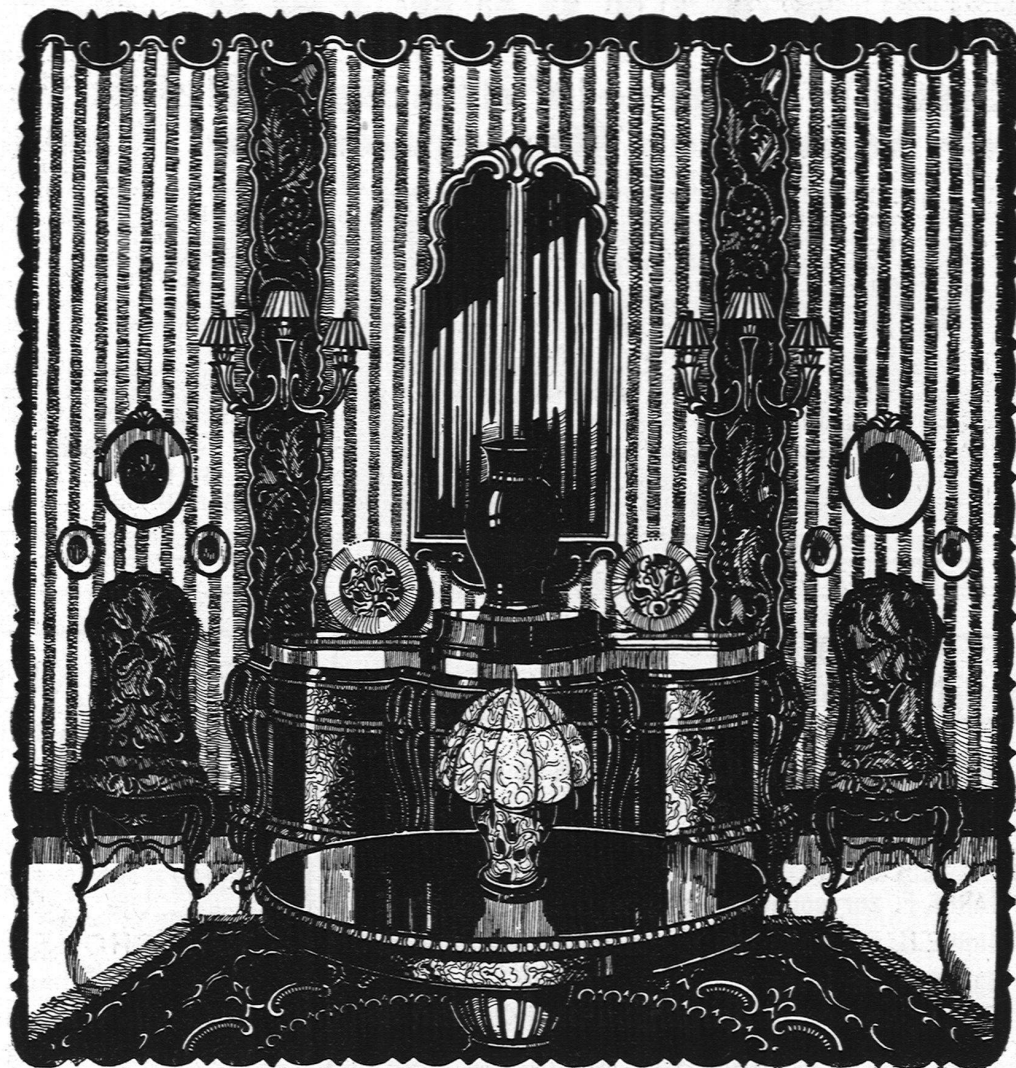
**J. DÜNNER, AARAU
WÄSCHEREIMASCHINEN-FABRIK**



SPEZIALITÄT

in sämtlichen Wäschereimaschinen verschiedener
prima Konstruktionen und Qualität. Glättemaschinen,
Centrifugen, Tröcken-Anlagen, Hochdruckturbinen
etc., für Anstalten, Hotels, Spitäler und Private.
Centrifugal-Ausschwingmaschinen für Chemische
Fabriken in bester Konstruktion mit Oben- und Unten-
Entleerung, in jeder Grösse.

Bügelmaschinen für Stickereien und Trikotfabriken
/ mit Wasserzerstäubung und Dampfabsaugung. /



**WERKSTÄTTEN
FÜR KÜNSTLERISCHE
INNENAUSSTATTUNG
POSTSTR. 4 * ZÜRICH 1 * TEL. S. 5510
ADOLPHE FAIGLE**

AUSSTATTUNG VORNEHMER WOHNÄUME
UND GANZER VILLEN IN JEDER STILART.
EIGENE FABRIKATIONSWERKSTÄTTEN
ANTIQUITÄTEN & KUNSTGEGENSTÄNDE

W E T T B E W E R B

zur Erlangung von

Entwürfen für ein ständiges Gebäude der Schweizer Mustermesse in Basel

Mit Ermächtigung des Regierungsrates des Kantons Basel-Stadt eröffnet das Baudepartement in Verbindung mit dem Organisationskomitee der Schweizer Mustermesse in Basel einen Wettbewerb zur Erlangung von Plänen für ein ständiges Gebäude der Schweizer Mustermesse in Basel.

Zu diesem Wettbewerb werden zugelassen die Architekten schweizerischer Nationalität, ohne Rücksicht auf ihren Wohnsitz, und die vor dem 1. August 1914 in der Schweiz niedergelassenen ausländischen Architekten. Allfällige von den Bewerbern zugezogene Mitarbeiter müssen ebenfalls diesen Bedingungen entsprechen. — Die Entwürfe sind bis zum 10. April 1919 abends dem Sekretariat des Baudepartementes in Basel einzureichen. — Zur Prämierung von fünf oder sechs Entwürfen stehen dem Preisgericht Fr. 25,000.— + Fr. 2,000.— für Ankäufe zur Verfügung. Die Unterlagen können gegen Hinterlegung von Fr. 10.— vom 28. Dez. 1918 an beim Sekretariat des Baudepartementes bezogen werden. Jedem Einsender eines Entwurfes wird bei der Rücksendung der hinterlegte Betrag zurückerstattet.

BASEL, den 21. Dezember 1918.

BAUDEPARTEMENT DES
KANTONS BASEL-STADTORGANISATIONSKOMITEE DER
SCHWEIZER MUSTERMESSE, BASEL

Diplolith- u. Zementstein-Fabrik Dietikon E. G.

Abteilung KORKFABRIK

Modernst eingerichtete Fabrik dieser Branche in der Schweiz
Fabrikation von **Korkplatten** und **-Schalen**
zur Isolierung gegen Kälte- und Wärmeverluste

- I. MARKE F, zur Isolierung **gegen Kälteverluste**
- II. MARKE C, zur Isolierung **gegen Wärmeverluste**
- III. MARKE N, zur Isolierung
gegen Erschütterungen und Geräusche

Prospekte und Kataloge gratis auf Verlangen

A. ZINNIKER

ZELLULOIDWAREN-
FABRIK

BRUGG

Die
TÜRSCHONER
für das Schulhaus
in Liestal wurden
von uns geliefert



GRIBI & C^{IE} A.-G.

Baugeschäft **Burgdorf**

HOCH- U. TIEFBAUUNTERNEHMUNG
ARMIRTER BETON
HOLZ- UND SCHWELLENHANDLUNG
IMPRÄGNIERANSTALT
ZIMMEREI UND GERÜSTUNGEN

CHALETBAU

HETZERLIZENZ FÜR DEN KANTON BERN
MECHANISCHE BAU- UND KUNSTSCHREINEREI

TELEGRAMM-ADRESSE: DAMPPSÄGE / TELEPH. 63 / PRIVAT-TELEPH. 189



B.A.G.
Schweiz-Broncewarenfabrik AG
TURGI
AUSSTELLUNG
UND VERKAUF
Caspar-Escherhaus
ZÜRICH

Die
Beleuchtungskörper
für das Schulhaus
in Liestal wurden
von uns geliefert



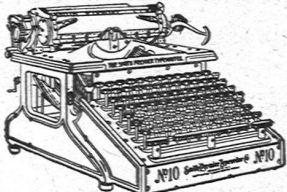
U.G. Baugeschäft
vorm. U. Trippel + Filiale Arosa
Chur

Chaletbau, Zimmerarbeiten, Bau- u. Glaserarbeiten
Spezialität: Schreinerarbeiten in Naturholz:
Bergfichte, Arve, Lärche, Eichen, Nussbaum.
Sägewerke, Holzhandlung

Abonnieren Sie
„DAS WERK“
Monatsausgabe
jährlich 12 reich illustrierte Hefte zu
Fr. 15.- das Jahr
Verlag:
„Das Werk“ A.-G., Bümpliz

MIETVERTRÄGE
Zu beziehen durch die
Buchdruckerei Benteli A.-G.
Bümpliz-Bern

SMITH PREMIER
die unverwüsthliche
Schreibmaschine mit
deutscher Volltastatur
10-20% Mehrleistung gegenüber
engl. Tastatur mit Umschaltung



SMITH PREMIER TYPEWRITER CO
ZÜRICH - BASEL BERN GENÈVE - LAUSANNE
Bärenplatz 6



Olma

**A.G. Landquarter
Maschinenfabrik
in Olten**

TELEPHON 221
TELEGRAMME
«OLMA»

SÄGEREIMASCHINEN
HOLZBEARBEITUNGSMASCHINEN
UND ZUGEHÖRIGE WERKZEUGE

Keine Gerüststangen mehr bei Verwendung des patentierten Universal-Gerüstträger »Herkules«

Einfachstes und schnellstes Verfahren im Eingerüsten



Ansicht eines eingerüsteten Hauses

HAUPTVORTEILE gegenüber allen heutigen Systemen:

1. Die Gerüststangen fallen weg, nichts beengt den Platz am Gebäude; rasche Montage und Wegnahme der Gerüstträger.
2. Einfache Handhabung, Zusammenlegbarkeit, daher keine Spezialarbeiter erforderlich; bequemes Transportieren.
3. Hohe Tragkraft bei unbegrenzter Wiederverwendbarkeit der Träger.
4. Keine Eisenbestandteile im Mauerwerk, daher keine Rostflecken im Verputz zu gewärtigen.
5. Überall verwendbar; in Backstein-, Bruchstein- und Haustein-Mauerwerk leicht anzubringen.
6. Festes Eingreifen im Mauerwerk durch Spezialvorrichtung, die ein Schwanken oder Herausziehen aus der Mauer verunmöglicht.

Kein Hausbesitzer, Architekt oder Baumeister versäume seine Neubauten sowie bestehende Häuser für Reparaturen mit dem bestbewährten „HERKULESGERÜST“ (ohne Stangen) zu versehen!
Übernahme kompletter Gerüstungen, Reparaturen und Verputzarbeiten.
Verkaufs- oder mietweise Überlassung der „HERKULESTRÄGER“ für Putz-, Spengler-, Maler- und Bildhauergerüste etc.

Verlangen Sie weitere Auskunft bei

HEINRICH HATT-HALLER, ZÜRICH
HOCH- UND TIEFBAU-UNTERNEHMUNG

oder bei **Robert Kaiser & Co., Baumeister**, in St. Fiden (St. Gallen), Vertreter für die Kantone St. Gallen, Thurgau und Appenzel, und bei **E. Vogel, Bauingenieur**, in Zürich, Neumühlequai 12, für die ganze übrige Schweiz.

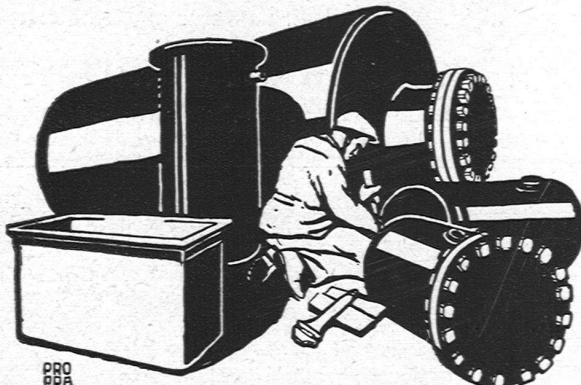
PHOTOGRAPHIE

Spezialität in Architektur-Aufnahmen

Techn. Konstruktionen, Intérieur, Maschinen etc.
Aufnahmen für Kataloge und Werke aller Art

H. Wolf-Bender, Kappelergasse 16, Zürich

Atelier für Reproduktionsphotographie



PRO
BBA
Blechwaren-Fabrik
& Apparatenbau-Anstalt
Rich. Bertrams
Dogesenstr. 101 Basel Telefon 1196



OSK. BERBIG SOHN

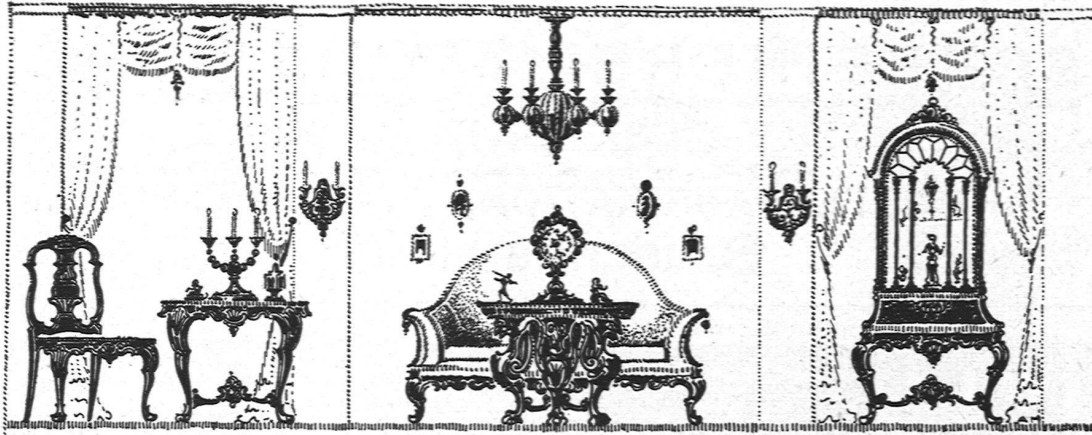
ZÜRICH 2

GLASMALEREIEN

Kirchen- u. profane Arbeiten,
Anfertigung von Wappenscheiben, Blei- und Metallverglasungen, Glasätzerei,
Glasschleiferei

GEGRÜNDET 1877

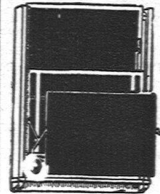
10 HÖCHSTE AUSZEICHNUNGEN



BESSERE-SITZMÖBEL
TISCHE-IN-ALLEN
STYLARTEN
BELEUCHTUNG-
KÖRPER-IN-HOLZ

A-DREHER-CIE.
INNEN ARCHITEKTUR
KUNSTGEWERBLICHES
ETABLISSEMENT.
GOTTLIEBEN THURGAU BRIENZ BERN
188 28

COMPLETE/ALON
BILDHAUEREI
DRECH/LEREI
FEINE MÖBELGAR-
NITUREN E-C-T



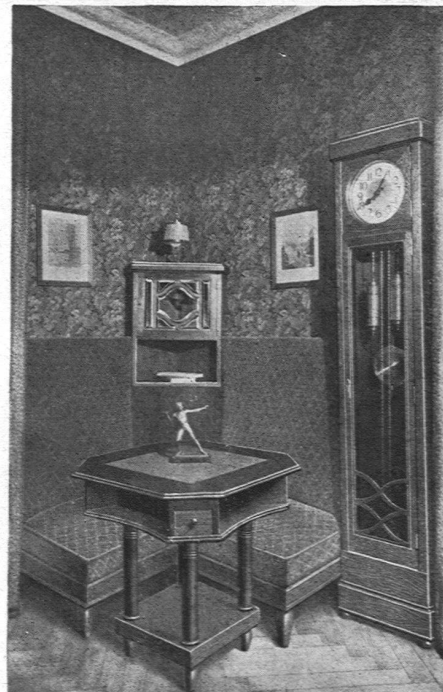
CARL SCHWEIZER / BASEL

FABRIKATION DER BEIDSEITIG BENUTZBAREN

WANDTAFEL

PATENTIERT

BREVETÉ



MÖBEL-FABRIK
BACHMANN FRÈRES / TRAVERS
FABRIK-ETABLISSEMENT FÜR BÜRGERLICHE
WOHNÄUßEN & VOLLSTÄNDIGEN INNENAUSBAU

SCHREINEREI TSCHAN A.-G.

SOLOTHURN

FENSTERFABRIKATION, PARQUETERIE

BAUSCHREINEREI

TELEPHON 65

TELEPHON 65

WILH. BAUMANN HORGEN

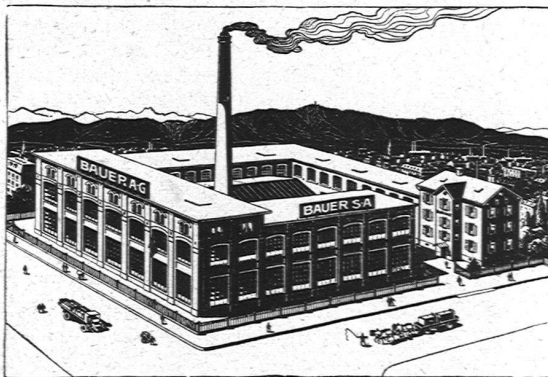
Rolladen. Rolljalousien.
Jalousieladen. Rollschutzwände

Gegründet
1860

BAUER A.-G.

ZÜRICH 6

GELDSCHRANK- U. TRESORBAU



SPEZIALITÄT:

Kassenschränke / Panzertüren / Tresors / Archiv- u.
Bibliothek-Anlagen / Bureau-Möbel aus Stahlblech

◆
KATALOGE
PREISLISTEN
PROSPEKTE
TABELLEN
BRIEFKÖPFE
RECHNUNGEN
ZIRKULARE
GESCHÄFTS-
KARTEN
KUVERTS

usw. usw.

liefert rasch und in
besten Ausführung

BUCH- & KUNSTDRUCKEREI
BENTELI A.-G.
BÜMPLIZ-BERN

Kempf & Cie., Herisau

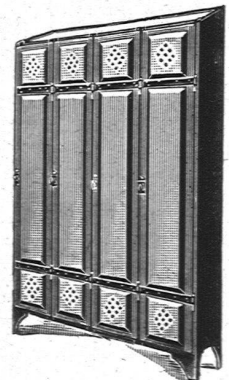
Aeltestes
Geschäft dieser
Branche

Für
alle Betriebe
passend

Mit Prospekten
zu Diensten

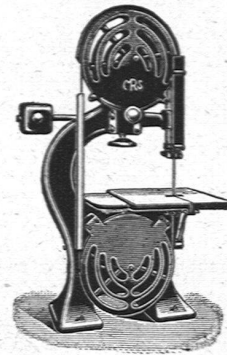
Solide
Ausführung

Billige Preise

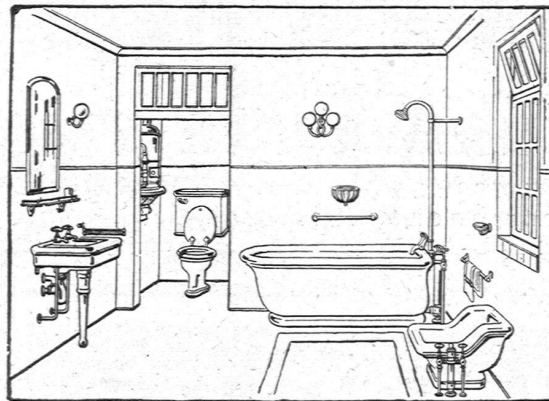


Eiserne
Arbeiterkleider-Schränke

Maschinenfabrik
Rauschenbach A.-G.
 Schaffhausen



Alleinverkaufsbureau in Holzbearbeitungsmaschinen
 für die Schweiz: Rud. Brenner & Cie, Basel.



BAUSPENGLEREI UND INSTALLATIONEN
 MODERNE SANITÄRE ANLAGEN
 ALFRED GRIEDER, LIESTAL

Einfache
 Schweizerische
 Wohnhäuser



Aus dem Wettbewerb der schweizerischen Vereinigung für Heimatschutz
 Mit 290 Abbildungen und Grundrissen, sowie 6 farbigen Beilagen und Kostenberechnung der einzelnen Projekte. Fr. 4.80.

Die Auswahl dieser 30 der besten Entwürfe, welche für den Wettbewerb eingegangen waren, vereinigt hübsche Beispiele billiger und praktischer Einfamilienhäuser, die sich durchweg an die heimische Bauweise anlehnen.

Zu beziehen durch den Verlag Benteli A.-G., Bümpliz-Bern

J. Brun & Co
Nebikon
 Telegr.: Brun-Nebikon-Teleph. 12

Hebezeuge,
 Ketten-, Stiften- und
 Baumaschinenfabrik

FENSTER- FABRIK :: KIEFER ZÜRICH

IA. REFERENZEN

PATENT: SCHIEBEFENSTER eigener Konstruktion. Flügel in Metallführungen (zwecks Erhöhung der Solidität und zum Schutze des Farbstriches der Seitengläufe) und zur bequemen Reinigung zimmerwärts klappbar. Tadellose, spielend leichte Funktion. auch in die Brüstung versenkbar.

PATENT: Für bewährte, solide DOPPELVERGLASUNGS-KONSTRUKTION in 4, 5 und 6 cm Scheibendistanz; niedere Herstellungskosten.

PATENT: WETTERSCHENKELVERSCHLUSS. Absolute Garantie für wind- und wasserdichten Abschluss.

PATENT: VERDECKTE KLAPPFLÜGEL-FALZSCHEERE Durch jede Eisenhandlung beziehbar; No. 27008.

GRÖSSTES ETABLISSEMENT DIESER BRANCHE DER SCHWEIZ

Benötigen Sie

TAPETEN ?

Die Firma

F. Genoud & Cie in Bern

Speichergasse 12, gegenüber der Hauptpost, bietet Ihnen hervorragende Auswahl. Größtes Lager am Platz Bern. Verlangen Sie unsere Muster. Teleph. 3578.

EUBÖOLITH

Nachahmungen weise man zurück
und bestehe auf EUBÖOLITH

Fabrikfussböden

zweckentsprechende Ausführung
für jeden Betrieb in Neubauten
fusswarm, feuersicher
oder als Überzug alter Zement-
und Plattenböden

:: LUXUS-BÖDEN ::

Uni, gemustert wie Linoleum oder Mosaik.
Böden für öffentliche Gebäude, Schulen,
Spitäler, Kasernen, Büros

Linoleum-Unterlagen

Kork, Schlackenbeton mit Euböolith-Estrich

„PILOKOLLAN“

Maschinenbefestigung ohne Schrauben
und Bolzen. Gegen Schall und Vibration
isolierend und patentiert

Euböolithwerke A.-G. in Olten

J. RAVICINI SOLOTHURN

TELEPHON 3.08



Flach- und dekorative
GIPSER - ARBEITEN

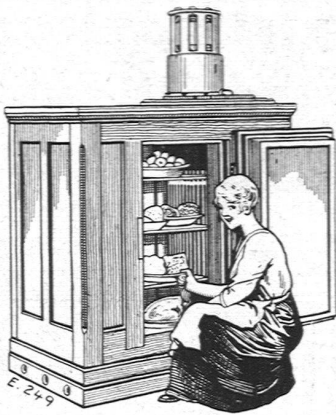
FLACH-
U. DEKORATIONS-
MALEREI

TAPETEN

Kunstgerechte Ausführung
Prompte Bedienung



R. KUNZMANN & C. TEL. 1171
BAU & MÖBEL-FABRIK.
ST. GALLEN LANGGASSE



AUTOFRIGOR A.G.

Zürich

Bureau u. Ausstellungsraum: Zürich 8, Utoquai 31, Tel.: Hottingen 32.17

Klein-Bühlmaschine

« Autofrigor »

(völlig automatisch) für alle Arten von Betrieben wie z. B.

Hotels, Villen etc.

Mehrfach patentiert in vielen Staaten

5/18

Über die Verwendung von Eternit

Vom Bund Schweiz. Architekten (B. S. A.) auf Veranlassung der Schweiz. Vereinigung für Heimatschutz herausgegeben. Gutachten.

8^e. broschiert // 16 Seiten
Preis 50 Cts.

Verlag Benteli A.-G.
Bümpliz-Bern

Bammert & Schneider / St. Gallen

Werkstätten für:

**GIPSEREI, STUCCATUR
TERRASIT-FAÇADENVERPUTZ
MALEREI**

Mitinhhaber der Firma:

CLAVADETSCHER, BAMMERT & Co., HERISAU

JOS. MEISTER

SOLOTHURN



**ZENTRAL-
HEIZUNGEN**

ALLER SYSTEME

UND

**SANITÄRE
ANLAGEN**

Besorge Darlehen

Näheres: Postlagerkarte 451, St. Gallen 1

Akt.-Ges. „UNION“ in Biel

FABRIK IN METT

*Erste schweizerische Fabrik für
elektrisch geschweißte Ketten*

+ PATENT N^o 27199

Ketten aller Art

für industrielle u. landwirtschaftl. Zwecke

⊗ Größte Leistungsfähigkeit ⊗
Ketten von höchster Tragkraft

NB. Handelsketten nur durch Eisenhandlungen zu beziehen



TAPETENHAUS Z. LIMMATHOF

C. HECKENDORN-BERTUCH, ZÜRICH 1

ZÄHRINGERSTR. 47, TELEPHON N. 3767

GRÖSSTES LAGER AM PLATZE, HERVORRAGENDE NEUHEITEN ERSTKLASSIGER KÜNSTLER, FACHMÄNNISCHE BEDIENUNG UND ARBEIT, BEKANNT BILLIGE PREISE
VERLANGEN SIE MUSTER UND OFFERTE



Ernst Bauhofer

Kunstschmiede

Reinach

(Aargau)

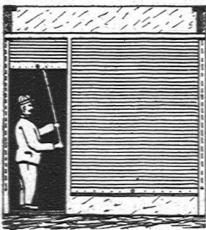
Schmiedeeiserne
 Beleuchtungskörper
 Sämtl. Kunstschmiede-
 und Treibarbeiten
 Schlösser u. Beschläge
 jeder Art, nach eigenen und
 gelieferten Entwürfen

Firmen, die am Bau des Liestaler Schulhauses

beteiligt waren:

Maurerarbeiten:
 Gebr. Stamm, Basel, Hasenberg 2.
 Steinhauerarbeiten, Kunststeine:
 Basler Sandsteinfabrik, Pratteln.
 Kalksteine:
 J. Kuoni, Steinhauergeschäft,
 Röschenz.
 Granitarbeiten:
 H. Schulthess A.-G., Lavorgo.
 Gipsarbeiten:
 Stöcklin & Brodmann, Basel.
 Armierter Beton:
 Jakob Tschopp, Basel.
 Dachdeckerarbeiten:
 V. Zoller, Basel.
 Fenster:
 Fensterfabrik Kiefer, Zürich.
 Wand- und Bodenbeläge:
 E. Ganz, St. Gallen.
 Schreinerarbeiten:
 Zschokke M., A.-G., Baugeschäft,
 Fränkel & Vøllmy, Basel. Aarau.
 Tapeten:
 Hans Brenner & Cie., Basel.
 Linoleumunterlagen:
 Fritz Löliger-Jenny, Basel.
 Störren:
 E. Schenker, Schönenwerd.
 Turnhalle-Einrichtung:
 Gebr. Hunziker, Möbelfabrik,
 Thalwil.
 Wandtafeln:
 Carl Schweizer, Basel.
 Türschoner:
 A. Zinniker, Zelluloidwarenfabrik,
 Brugg.
 Bildhauerarbeiten:
 Kappeler, Zürich.
 Wand- und Bodenbeläge, gebrannt:
 Verblendsteinfabrik A.-G., Lausen.
 Bodenbeläge:
 Euböolithwerke A.-G., Olten.
 Beleuchtungskörper:
 Schweiz. Bronzewarenfabrik A.-G.,
 Turgi.
 Heizung:
 J. Rukstuhl, Zentralheiz., Basel.
 Kaminwerk Allschwil A.-G.

SIEGLE & Co., Rolladenfabrik, ZÜRICH 8



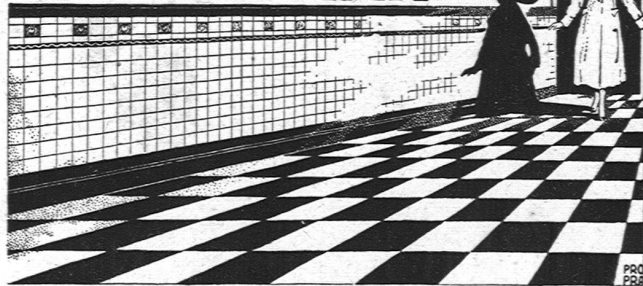
Wellbleche
 Zusammen-
 schiebbare
 Gitter
 Eiserne
 Façaden

TELEPHON Nr. 4936



JEUCH · HUBER & CO

BASEL - ZÜRICH ·



METTLACHER BODEN & WANDPLATTEN

„DAS WERK“, EINGEBUNDENE JAHRGÄNGE 1914 bis 1917

werden, solange Vorrat, zum Preise von Fr. 17.— pro Jahrgang abgegeben
 VERLAG „DAS WERK“ A.-G., BUCHDRUCKEREI BENTELI A.-G., BÜMLIZ-BERN

**KUNSTGEWERBLICHE WERKSTÄTTE FÜR WOHNUNGS-
EINRICHTUNGEN.**

TELEPHON No. 3084.

HUGO WAGNER, BERN.

ATELIER FÜR INNEN-AUSBAU UND GESAMTE AUSSTATTUNG VON
WOHN- UND REPRÄSENTATIONSRÄUMEN - EINRICHTUNG MODERNER
VILLEN, HOTELS U. KAUFHÄUSER, SOWIE AUSFÜHRUNG FEINER BAU-
SCHREINER-ARBEITEN UND TREPPENANLAGEN. KOSTENANSCHLÄGE.
BURO: HOCHBUHLWEG 7. WERKSTÄTTEN: NIESENWEG 10.



Elektrische Installationen

in Neu- und Umbauten, Villen und Fabriken
erstellen in absolut zuverlässiger Weise

GROB, KELLER & CO / ZÜRICH

Telephon: Hottingen 6001

Neumühlequai 10

FELIX BULACH / ST. GALLEN

MÜHLENSTEG 2 KISTENFABRIK WALLSTRASSE 12

TELEPHONNUMMER: 13.10, POSTSCHECKKONTO: IX. 1889

MECH. BAU- UND MÖBELSCHREINEREI

**ELEKTRO-MECHAN.
REPARATUR-WERKSTÄTTE ZÜRICH**

Limmatstrasse 275 / Eisenbahn-
station Altstetten b/Zürich

BURKHARD & HILTPOLD, ZÜRICH 5

Telephon: Selnu 74.09
Telegrammadresse: Elektromechan.

Reparatur, Umwicklung, Umtausch, Kauf, Verkauf und Vermietung
elektrischer Maschinen, Motoren, Transformatoren, Ventilatoren usw.



-SIKA-

Zur staubtrockenen **Abdichtung** gegen **Grund- und
Bergwasser, Schlagregen** und **Feuchtigkeit.**

Widersteht erprobtermassen dem **grössten Druck.**

Prospekte und prima Referenzen. / **Muster zu Vergleichsproben!**

Übernehmen Selbstaussführung oder stellen
Personal, und leisten weitestgehende Garantie.

KASP. WINKLER & Co, ZÜRICH 5
FABRIKATION ALLER CHEM.-BAUTECHN. ARTIKEL

TELEPHON: SELNAU 39.63 / TELEGRAMME: „SIKA“

Atelier:
Seehofstr.
Nr. 6

ALB. ISLER = ZÜRICH
MALER AM STADTTHEATER
THEATERDEKORATIONEN

Telephon
Hottingen
Nr. 55.15

FABRIK ELEKTRISCHER APPARATE
FR. SAUTER, BASEL

fabriziert als SPEZIALITÄT:

Elektr. Heißwasserspeicher „Cumulus“

Über 450 ausgeführte Anlagen mit einem Totalinhalt von mehr als 160 000 Liter.

Elektr. Zimmer-Accumulieröfen „Primulus“

Kleinste Dimensionen bei grösstem Speichervermögen. Wärmeabgabe regulierbar. Betriebssicher. Es wird nur prima Material verwendet. Heizwiderstände aus bestem Chromnickel.

GEBRÜDER

SULZER

AKT.-GES.

Abteilung

Zentralheizungen u. sanitäre Anlagen

Abwärmeverwertung

AARAU, BERN, BIEL
GENÈVE, LAUSANNE, LUZERN

WINTERTHUR

NEUENBURG, SOLOTHURN
ST. GALLEN, ZÜRICH