

**Zeitschrift:** Das Werk : Architektur und Kunst = L'oeuvre : architecture et art  
**Band:** 5 (1918)  
**Heft:** 10

## **Werbung**

### **Nutzungsbedingungen**

Die ETH-Bibliothek ist die Anbieterin der digitalisierten Zeitschriften auf E-Periodica. Sie besitzt keine Urheberrechte an den Zeitschriften und ist nicht verantwortlich für deren Inhalte. Die Rechte liegen in der Regel bei den Herausgebern beziehungsweise den externen Rechteinhabern. Das Veröffentlichen von Bildern in Print- und Online-Publikationen sowie auf Social Media-Kanälen oder Webseiten ist nur mit vorheriger Genehmigung der Rechteinhaber erlaubt. [Mehr erfahren](#)

### **Conditions d'utilisation**

L'ETH Library est le fournisseur des revues numérisées. Elle ne détient aucun droit d'auteur sur les revues et n'est pas responsable de leur contenu. En règle générale, les droits sont détenus par les éditeurs ou les détenteurs de droits externes. La reproduction d'images dans des publications imprimées ou en ligne ainsi que sur des canaux de médias sociaux ou des sites web n'est autorisée qu'avec l'accord préalable des détenteurs des droits. [En savoir plus](#)

### **Terms of use**

The ETH Library is the provider of the digitised journals. It does not own any copyrights to the journals and is not responsible for their content. The rights usually lie with the publishers or the external rights holders. Publishing images in print and online publications, as well as on social media channels or websites, is only permitted with the prior consent of the rights holders. [Find out more](#)

**Download PDF:** 13.01.2026

**ETH-Bibliothek Zürich, E-Periodica, <https://www.e-periodica.ch>**

**GEBRÜDER MERTENS.**  
*Jupiterstr. 1* *Zürich 7*



PRO  
PRA

**GARTEN-ANLAGEN**

A. & R. Wiedemar, Bern

**Spezialfabrik für Kassen- und Tresor-Bau**

Bestbewährte Systeme, moderne Einrichtungen

Gegr. 1862 / **Goldene Medaille S.L.A.B. 1914** / Gegr. 1862

# CATENA-KESSEL

Gußeiserner Großkessel bis 300 qm Heizfläche

:: für Zentralheizung und Warmwassererzeugung ::

**Rova-Kessel**

0,6 bis 3,1 qm

**Strebel-Kessel**

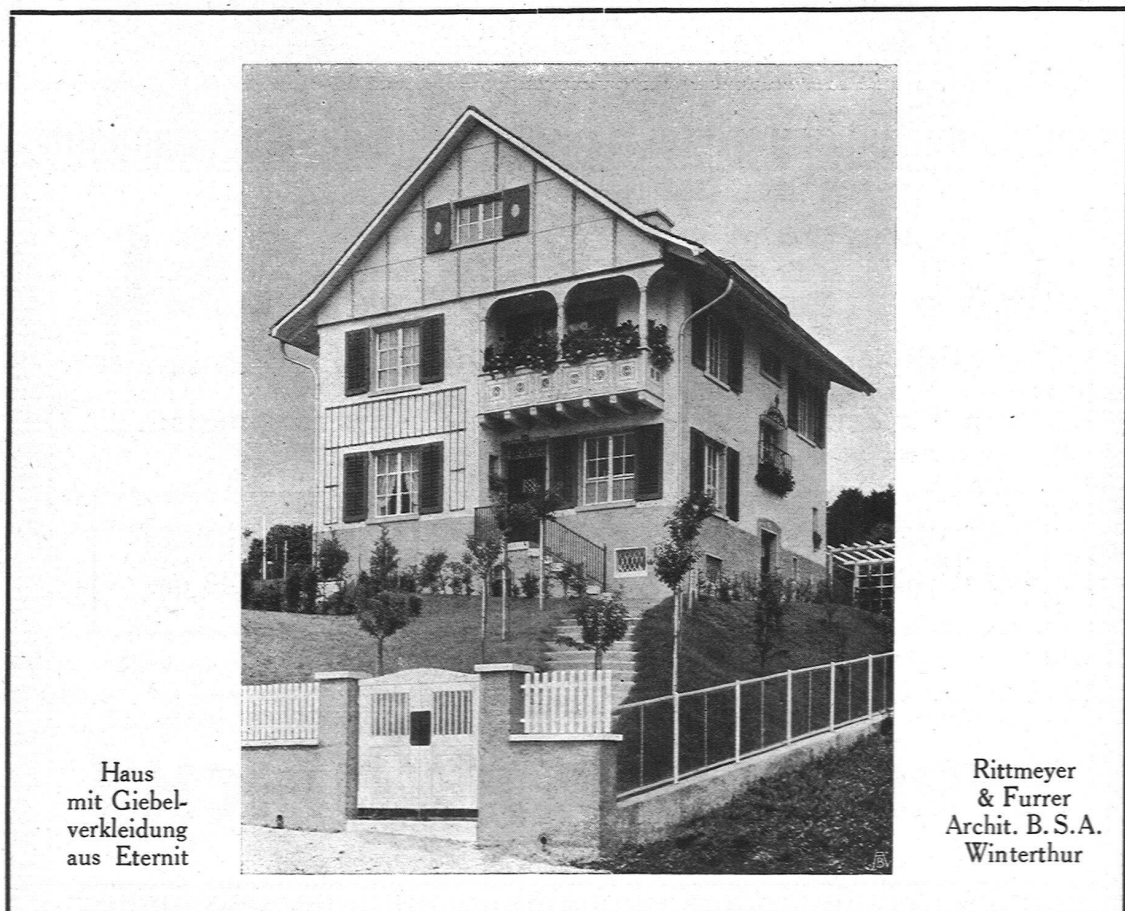
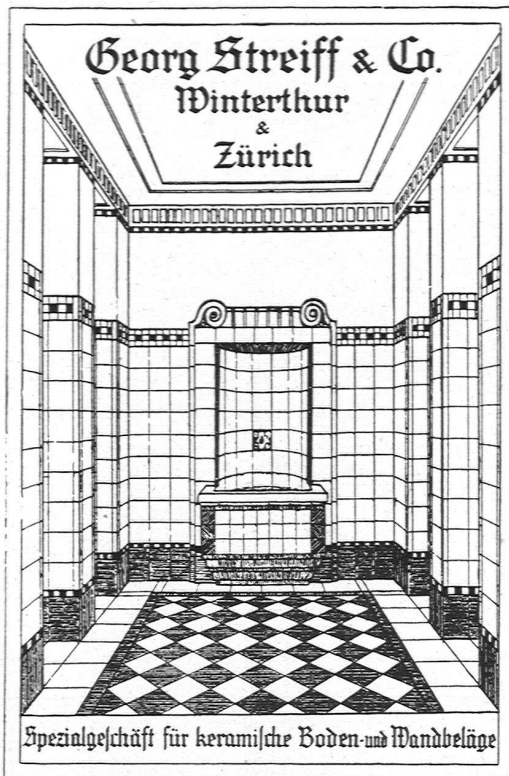
3 bis 17 qm

**Eca-Kessel**

12,5 bis 40 qm

== Verlangen Sie unsere ausführlichen Drucksachen ==

**STREBELWERK ZÜRICH 1**





# WIENER WERKSTÄTTE A.G. ZÜRICH I

DIREKTION MODE, STOFFABTEILUNG: BAHNHOFSTR. 1 • TELEPHON: SELNAU 49.53  
KUNSTGEWERBEABTEILUNG: BAHNHOFSTRASSE 12 • TELEPHON: SELNAU 18.96



# Theodor Bertschinger

Hoch- und Tiefbau-  
Unternehmung

Lenzburg und Zürich

Muschelsandsteinbruch

„Steinhof“

OTHMARSINGEN

(Marine Molasse)

Lieferung von:

**Roh- und Hausteinen**

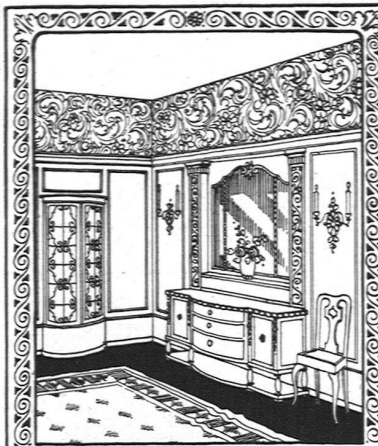
in gelblicher und bläulicher Färbung

Dekorative Struktur

Warmer Ton

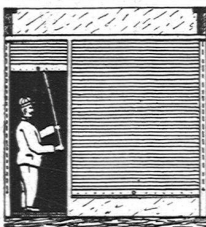
REFERENZEN:

„Peterhof“ und „Leuenbank“, Parade-  
platz, Zürich / Geschäftshaus „Singer“,  
Marktplatz, Basel u. v. a. m.



**R. KUNZMANN & CO.** TEL. 1171  
BAU & MÖBEL-FABRIK.  
ST. GALLEN LANGGASSE

## SIEGLE & Co., Rolladenfabrik, ZÜRICH 8



Wellbleche  
Zusammen-  
schiebbare  
Gitter  
Eiserne  
Façaden

TELEPHON Nr. 4936

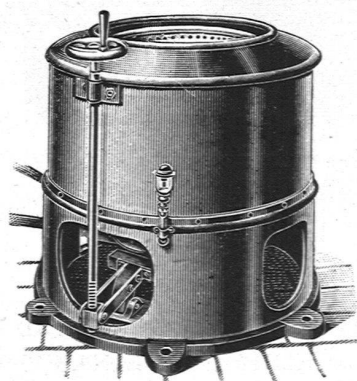


**WAND  
REGALE  
VERSTELLBAR**



grosse  
Tragfähigkeit

**JOS. MEYER**  
EISENBAU-WERKSTÄTTE  
**LUZERN**  
GIBALTARSTR. 24



## J. DÜNNER, AARAU WÄSCHEREIMASCHINEN-FABRIK

### SPEZIALITÄT

in sämtlichen Wäschereimaschinen verschiedener  
prima Konstruktionen und Qualität. Glättmaschinen,  
Centrifugen, Tröcken-Anlagen, Hochdruckturbinen  
etc., für Anstalten, Hotels, Spitäler und Private.  
Centrifugal-Ausschwingmaschinen für Chemische  
Fabriken in bester Konstruktion mit Oben- und Unten-  
Entleerung, in jeder Grösse.

Bügelmaschinen für Stickereien und Trikotfabriken  
/ mit Wasserzerstäubung und Dampfabsaugung. /

# ETER NITZ

Buchstaben  
für Facaden u.  
Schilder, in jeder  
Farbe u. Schriftart

**Fritz  
Hode  
& Co**

Firmenschilderfabrik  
Birmensdorferstr. 61  
ZÜRICH 4

## DRUCKAUFTRÄGE

aller Art werden ausgeführt von  
der Buch- u. Kunstdruckerei  
Benteli A.-G., Bümpliz-Bern

## Gebrüder Bucher

Burgdorf

Teleph. 360

\*\*\*\*\*

## Technisches Bureau

Auskunft, Devis  
Expertisen

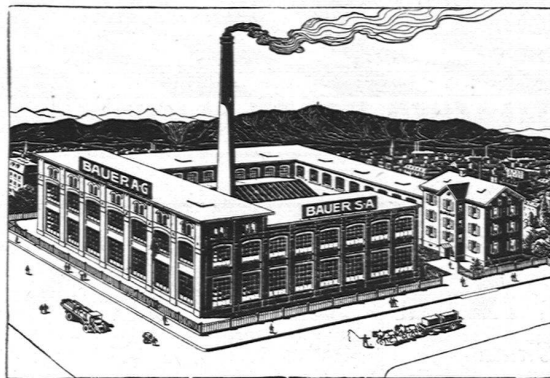
## Elektr. Installationen

und Bedarfsartikel

# BAUER A.-G.

## ZÜRICH 6

### GELDSCHRANK- U. TRESORBAU



## SPEZIALITÄT:

Kassenschränke / Panzertüren / Tresors / Archiv- u.  
Bibliothek-Anlagen / Bureau-Möbel aus Stahlblech

# J. Rukstuhl, Basel

erstellt auf Grundlage vieljähriger Erfahrung

## Centralheizungen

aller Systeme

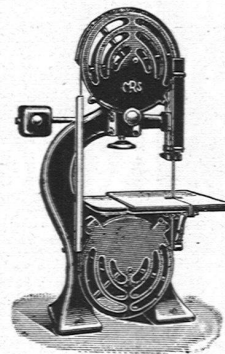
Warmwasser — Niederdruckdampf etc.

## Maschinenfabrik

# Rauschenbach A.-G.

## Schaffhausen

Alleinverkaufsbureau in Holzbearbeitungsmaschinen  
für die Schweiz: Rud. Brenner & Cie, Basel.



**JEUCH · HUBER & CO**  
**BASEL - ZÜRICH ·**



**METTLACHER BODEN & WANDPLATTEN**

Benötigen Sie

**T A P E T E N ?**

Die Firma

**F. Genoud & Cie in Bern**

Speichergasse 12, gegenüber der Hauptpost, bietet Ihnen  
 hervorragende Auswahl. Größtes Lager  
 am Platz Bern. Verlangen Sie unsere Muster. Teleph. 3578.



**Akt.-Ges. „UNION“ in Biel**

FABRIK IN METT

*Erste schweizerische Fabrik für  
 elektrisch geschweißte Ketten*

+ PATENT NR 27199

**Ketten aller Art**

für industrielle u. landwirtschaftl. Zwecke

Größte Leistungsfähigkeit  
 Ketten von höchster Tragkraft

NB. Handelsketten nur durch Eisenhandlungen zu beziehen



**BUSAG**  
**KLISCHEES**  
 IN HÖCHSTER  
 VOLLENDUNG  
**BALMER &**  
**SCHWITZER**  
**AG**  
**BERN**





*Spezialität in  
Baubeschlägen  
in allen Stylarten*

*Rich. Staub  
Zürich 8*

**Dipolith- u. Zementstein-Fabrik Dietikon E. G.**

### **Abteilung KORKFABRIK**

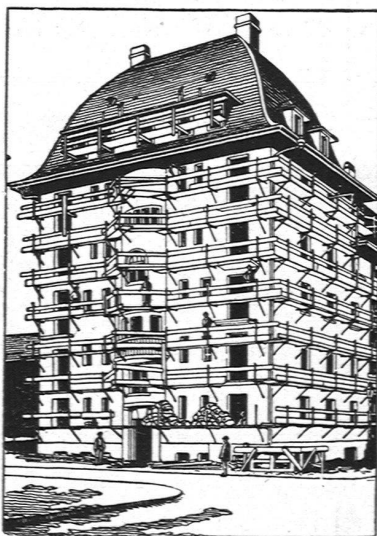
Modernst eingerichtete Fabrik dieser Branche in der Schweiz  
Fabrikation von **Korkplatten** und **-Schalen**  
zur Isolierung gegen Kälte- und Wärmeverluste

- I. MARKE F, zur Isolierung **gegen Kälteverluste**
- II. MARKE C, zur Isolierung **gegen Wärmeverluste**
- III. MARKE N, zur Isolierung **gegen Erschütterungen und Geräusche**

Prospekte und Kataloge gratis auf Verlangen

## **Keine Gerüststangen mehr bei Verwendung des patentierten Universal-Gerüstträger »Herkules«**

**Einfachstes und schnellstes Verfahren im Eingerüsten**



Ansicht eines eingerüsteten Hauses

### **HAUPTVORTEILE**

**gegenüber allen heutigen Systemen:**

- 1. Die Gerüststangen fallen weg, nichts beeinträchtigt den Platz am Gebäude; rasche Montage und Wegnahme der Gerüstträger.
- 2. Einfache Handhabung, Zusammenlegbarkeit, daher keine Spezialarbeiter erforderlich; bequemes Transportieren.
- 3. Hohe Tragkraft bei unbegrenzter Wiederverwendbarkeit der Träger.
- 4. Keine Eisenbestandteile im Mauerwerk, daher keine Rostflecken im Verputz zu gewärtigen.
- 5. Überall verwendbar; in Backstein-, Bruchstein- und Haustein-Mauerwerk leicht anzubringen.
- 6. Festes Eingreifen im Mauerwerk durch Spezialvorrichtung, die ein Schwanken oder Herausziehen aus der Mauer verunmöglicht.

**Kein Hausbesitzer, Architekt oder Baumeister** versäume seine Neubauten sowie bestehende Häuser für Reparaturen mit dem bestbewährten „HERKULESGERÜST“ (ohne Stangen) zu versehen!

Übernahme kompletter Gerüstungen, Reparaturen und Verputzarbeiten.  
**Verkaufs- oder mietweise Überlassung der „HERKULESTRÄGER“**  
für Putz-, Spengler-, Maler- und Bildhauergerüste etc.

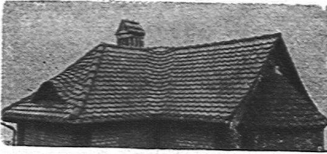
**Verlangen Sie weitere Auskunft bei**

**HEINRICH HATT-HALLER, ZÜRICH**  
HOCH- UND TIEFBAU-UNTERNEHMUNG

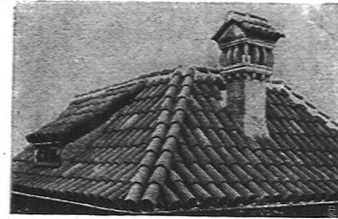
oder bei **Robert Kaiser & Co., Baumeister**, in **St. Fiden** (St. Gallen),  
Vertreter für die Kantone St. Gallen, Thurgau und Appenzell, und bei  
**E. Vogel, Bauingenieur**, in **Zürich**, Neumühlequai 12, für die ganze  
übrige Schweiz.



## Spezialgeschäft für Dacheindeckungen



entsprechend der  
heutigen Architektur  
ohne Verwendung  
von Blech



### FELIX BINDER, Dachdeckermeister, ZÜRICH 7

Sophienstrasse 1

Telephon: Hottingen 4358



**Ernst Bauhofer**

**Kunstschmiede**

**Reinach**

(Aargau)

Schmiedeeiserne  
Beleuchtungskörper

Sämtl. Kunstschmiede-  
und Treibarbeiten

Schlösser u. Beschläge  
jeder Art, nach eigenen und  
gelieferten Entwürfen

**E. SCHMIDLIN**

vorm. Bühler & Schmidlin

**Steinwerk**

**WÜRENLOS**

bei Baden (Schweiz)

TELEPHON



**STEINHAUER-ARBEITEN**

jeder Art, sowie

**QUADER-LIEFERUNGEN**

roh und auf Mass bossiert  
für Bildhauer-Zwecke, bis  
2 Meter hoch ohne Lagen,  
passend für grosse Figuren

**in gelbem und blauem  
MUSCHELKALKSTEIN**

garant. grösste Druckfestig-  
keit, absolut wetterbeständig

REFERENZEN:

Leuenbank Zürich / Kantonalbank He-  
risau / Krematorium Schaffhausen /  
Grabdenkmal für Stocker v. Ziegler in  
Schaffhausen / Brunnenanlagen zum  
Rechberg, Zürich etc. etc.

**E. MOREL**

vormals Reinhard & Morel

**HOLZBILDHAUEREI**

für Bau, Möbel, Beleuchtungskörper

MASCHINEN-BETRIEB

Oberdorfstrasse Nr. 16 **ZÜRICH 1** Telephon: Hottingen 47.15



TELEPHON 221  
TELEGRAMME  
«OLMA»



**A.G. Landquartener  
Maschinenfabrik  
in Olten**

SÄGEREIMASCHINEN  
HOLZBEARBEITUNGSMASCHINEN  
UND ZUGEHÖRIGE WERKZEUGE

## ELEKTRO-MECHAN. REPARATUR-WERKSTÄTTE ZÜRICH

Hardturmstrasse 121, Fabrik „Orion“  
Eisenbahnstation Zürich-Letten

BURKHARD & HILTPOLD, ZÜRICH 5

Teleph.: Geschäft 8355, Privat 8338  
Telegrammadresse: Elektromechan.

**Reparatur, Umwicklung, Umtausch, Kauf, Verkauf und Vermietung  
elektrischer Maschinen, Motoren, Transformatoren, Ventilatoren usw.**

### JOS. MEISTER

SOLOTHURN

□□□

## ZENTRAL- HEIZUNGEN

ALLER SYSTEME

UND

## SANITÄRE ANLAGEN

### TONWARENFABRIK / ZÜRICH

CARL BODMER & CIE.

empfiehlt vorzüglichsten, sorgfältig präparierten

## MODELLIERTON

in ca. 5 kg schweren, ca. 20×14×12 cm messenden,  
in Papier eingewickelten Ballen zu nachstehenden  
billigen Preisen:

p. Stück zu Fr.:

**QUALITÄT A**, gut platziert, Farbe graubraun 0,95

**QUALITÄT B**, fein geschliffen, „gelbbraun 1,60

**QUALITÄT R**, fein geschliffen, „rotbraun 2,20

Für Bestellungen über 25 Ballen wird je nach der

Größe des Quantums ein Rabatt eingeräumt.

Verpackung zu den Selbstkosten.

Auf Wunsch werden die modellierten, getrockne-

ten Sachen als Terracotta gebrannt.



### EISENKONSTRUKTIONEN KUNSTSCHLOSSEREI

## F. JENNY / DAVOS

Gitter, Leuchter, Beschläge etc.  
in jeder Stilart

### J. J. WEILENMANN

BAUMEISTER

ZÜRICH 4

KERNSTR. 2 TELEPHON SELNAU 3060



Ausführung von

Neubauten

Umbauten

Reparaturen

*Feine Beschläge*



## F. BENDER ZÜRICH

*Muster zu Diensten*

*Zeichenutensilien*

Marke

# Liesto

*Zeichentische*

Marke

# Perfecta

**J. Brun & Co**  
**Nebikon**  
 Telegr.: Brun-Nebikon-Teleph. 12



**Hebezeuge,**  
 Ketten-, Stiften- und  
 Baumaschinen-Fabrik

**PRO  
PRA**

ist die Schutzmarke für  
**KLISCHEES**  
 aus meinem Atelier  
 für künstler. Reklame  
**MAX DALANG**  
**ZÜRICH**  
 Rämistr. 5 Tel. Hott. 5637  
 Verlangen Sie Muster  
 Ihrer Branche



**Ritter & Uhlmann**

**Basel**



Fabrikation elektrischer  
**Beleuchtungs-Körper**



Spezialität:

**Diffusoren-Lampen**

patentiert in allen Staaten

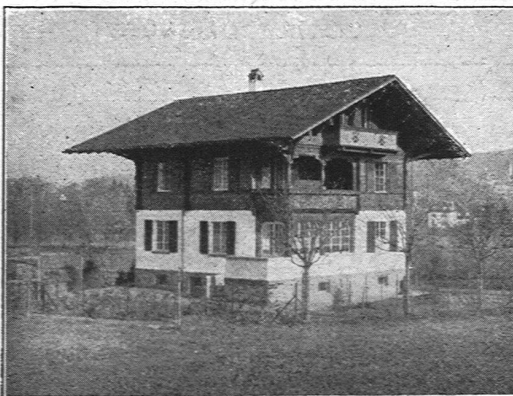
**Einfache  
 Schweizerische  
 Wohnhäuser**



Aus dem Wettbewerb der schweizerischen Vereinigung für Heimatschutz  
 Mit 290 Abbildungen und Grundrissen, sowie 6 farbigen Beilagen und Kostenberechnung der einzelnen Projekte. Fr. 4.80.

Die Auswahl dieser 30 der besten Entwürfe, welche für den Wettbewerb eingegangen waren, vereinigt hübsche Beispiele billiger und praktischer Einfamilienhäuser, die sich durchweg an die heimische Bauweise anlehnen.

Zu beziehen durch den Verlag  
**Benteli A.-G., Bümpliz-Bern**



**GRIBI & C<sup>IE</sup> A.-G.**

**Baugeschäft ————— Burgdorf**

HOCH- U. TIEFBAUUNTERNEHMUNG  
 ARMIRTER BETON

HOLZ- UND SCHWELLENHANDLUNG  
 IMPRÄGNIERANSTALT

ZIMMEREI UND GERÜSTUNGEN

**CHALETBAU**

HETZERLIZENZ FÜR DEN KANTON BERN  
 MECHANISCHE BAU- UND KUNSTSCHREINEREI

TELEGRAMM-ADRESSE: DAMPSÄGE / TELEPH. 63 / PRIVAT-TELEPH. 189





**KOCHHERDE**  
FÜR  
HOTELS-RESTAURANTS  
ANSTALTEN  
**Ofenfabrik**  
**Sursee**  
Grösste Ofenfabrik der Schweiz  
ERSTE REFERENZEN

Diplolith- & Zementsteinfabrik  
Dietikon E. G.



Eisenarmierte  
**Schlacken-Diele**  
Linoleum, Asphalt, Plättli etc.  
auf Holzgebälk  
**KUONI & Co. // CHUR**  
BAUGESCHÄFT

**Kempf & Cie., Herisau**

Aeltestes  
Geschäft dieser  
Branche

Für  
alle Betriebe  
passend

Mit Prospekten  
zu Diensten

Solide  
Ausführung

Billige Preise



Eiserne  
**Arbeiterkleider-Schränke**

**HOLZBEARBEITUNGS-MASCHINEN**  
für sämtliche Industrien



Maschinenfabrik & Eisengiesserei  
**A. MÜLLER & Cie BRUGG.**



**C. F. ULRICH**  
ZÜRICH 1

**SPEZIALGESCHÄFT FÜR  
FEINE BAUBESCHLÄGE**

Permanente Ausstellung / Gediegene Auswahl  
in alten Modellen und altfranzösischen Stil-Arten  
/ Bronzes d'Art und Kunstschmiede-Arbeiten /  
Anfertigung von Beschlägen nach Zeichnungen

**WILH.  
BAUMANN  
HORGEN**



**Rolladen. Rolljalousien.  
Jalousieladen. Rollschutzwände**

Gegründet  
**1860**



## Sanitäre Marmor-Mosaikartikel

**Marmormosaik - Schüttsteine und Abtropf-**  
**-Badwannen [bretter**  
**-Wand- und Rundbrunnen**  
**-Waschtröge**  
**-Reihenwaschtische**  
**-Waschrinnen**

Ausführung auf Wunsch nach Zeichnung  
 Verkaufsbureau und Musterlager der Marmor-Mosaikwerke Baldegg  
 für die Zentral- und Westschweiz:

**BAUKONTOR BERN A.-G.**



**EIN BLICK ÜBERZEUGT**  
 VON DER WIRKUNG DES  
**KAMINEINSATZES „SIMPLEX“**  
 PAT. No. 67200  
 EINFACHSTE, BESTE, BILLIGSTE U. ÄSTHETISCH  
 EINWANDFREIESTE ART DER VERBESSERUNG  
 DES ZUGES VON HAUS- UND FABRIKKAMINEN  
 PROSPEKTE GRATIS UND FRANKO  
**BETONBAUG. - JACOB TSCHOPP, BASEL - TELEPH. 414**

## Bammert & Schneider / St. Gallen

Werkstätten für:  
**GIPSEREI, STUCCATUR**  
**TERRASIT-FAÇADENVERPUTZ**  
**MALEREI**

Mitinhhaber der Firma:  
**CLAVADETSCHER, BAMMERT & Co., HERISAU**



**SMITH PREMIER**  
 die unverwüstliche  
 Schreibmaschine mit  
**deutscher Volltastatur**  
 10-20% Mehrleistung gegenüber  
 engl. Tastatur mit Umschaltung  
**SMITH PREMIER TYPEWRITER CO**  
 ZÜRICH - BASEL    **BERN**    GENÈVE - LAUSANNE  
 Bärenplatz 6

**ZÜRCHER  
WERKSTATT**



**ARCHITEKT  
SR. RÜTSCHI**  
 TALSTR. 20  
 SEHN. 3479  
**HAUSBAU**  
**GARTENBAU**  
**INNENBAU**  
 EINZELMOBEL  
 LEUCHTER  
 GRABMALER  
 PORZELLAN  
 STICKEREI  
 KOSTUME  
 BÜHNEN-  
 DEKORATION

## Über die Verwendung von Eternit

Vom Bund Schweiz. Archi-  
 tekten (B. S. A.) auf Veran-  
 lassung der Schweiz. Ver-  
 einigung für Heimatschutz  
 herausgegeben. Gutachten.

8<sup>e</sup>. broschiert // 16 Seiten  
 Preis 50 Cts.

**Verlag Benteli A.-G.**  
**Bümpliz-Bern**

**KUNSTGEWERBLICHE WERKSTATTE FÜR WOHNUNGS-  
EINRICHTUNGEN.**

TELEPHON No. 3084.

**HUGO WAGNER, BERN.**

ATELIER FÜR INNEN-AUSBAU UND GESAMTE AUSSTATTUNG VON  
WOHN- UND REPRÄSENTATIONSRÄUMEN • EINRICHTUNG MODERNER  
VILLEN, HOTELS U. KAUFHÄUSER, SOWIE AUSFÜHRUNG FEINER BAU-  
SCHREINER-ARBEITEN UND TREPPENANLAGEN. KOSTENANSCHLÄGE.

BURO: HOCHBUHLWEG 7.

WERKSTATTEN: NIESENWEG 10.

Hoch- und Tiefbau  
Uebernahme ganzer  
Bauten à forfait

Kanalisationen  
Reparaturen

**G. HIRT & SÖHNE  
BAUGESCHÄFT**

**BERN**

TELEPHON 3.39

**BIEL**

TELEPHON 11.39

Sprengstoffdepot:  
Zündschnüre, Kapseln

Steingrube:

Lieferung von Hau-,  
Spitz- u. Bruchsteinen,  
Steinbettsteinen



**Elektrische Installationen**

in Neu- und Umbauten, Villen und Fabriken  
erstellen in absolut zuverlässiger Weise

**GROB, KELLER & CO / ZÜRICH**

Telephon: Hottingen 6001

Neumühlequai 10

Spezialität Intérieurs



Gemälde- Aufnahmen

**J. SCHMIDHEINY & C<sup>IE</sup>  
HEERBRUGG**

(Kanton St. Gallen)

liefern salpeterfreie

**BACKSTEINE** aller Arten, von größter Druckfestigkeit. Festig-  
keit gemäß den Normen des Schweizerischen  
Ingenieur- und Architekten-Vereins wird mindestens garantiert.

**PORÖSE PLATTEN** für Scheidewände, Boden- u. Wand-  
beläge. Sehr leichtes, nagelbares,  
vollständig schallficheres Produkt. Bester und billigster Ersatz für Kork usw.

**DECKEN - HOHLKÖRPER** System Simplex,  
System Pfeiffer.

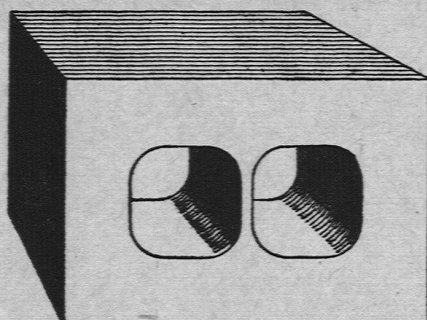
**BEDACHUNGSMATERIALIEN** in Naturrot  
u. engobiert

Referenzen, Muster und Prüfungsatteste stehen zur Verfügung.

**ZENTRALHEIZUNGEN**

erstellen **MOERI & C<sup>IE</sup> / ZENTRALHEIZUNGS-FABRIK / LUZERN**

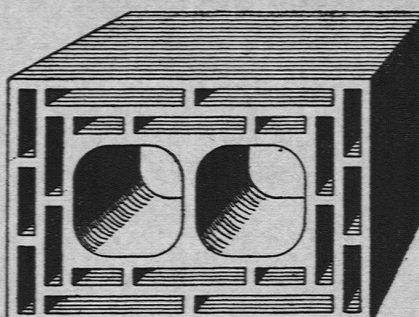




Das beste, billigste  
Zentralheizungs-Kamin

**Isolit**

+ Patent D. R. L.



**Basel**

Ghiersteinerrain 50  
Telephon 33.72

**Adolf Popken**

Verkaufsbureau des  
„Kaminwerk Allschwil b/ Basel“

**Zürich**

Seefeldstrasse 35  
Tel.: Hottingen 50.79

Atelier:  
Seehofstr.  
Nr. 6

**ALB. ISLER = ZÜRICH**

Telephon  
Hottingen  
Nr. 55.15

**MALER AM STADTTHEATER  
THEATERDEKORATIONEN**



**-SIKA-**

Zur staubtrockenen **Abdichtung** gegen **Grund- und Bergwasser, Schlagregen und Feuchtigkeit.**

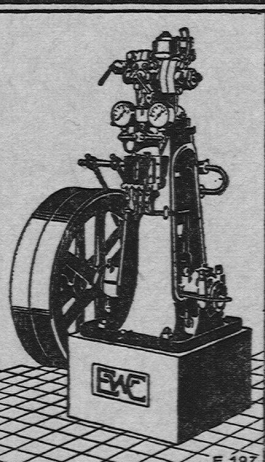
**Widersteht** erprobtermassen dem **grössten Druck.**

Prospekte und prima Referenzen. / **Muster zu Vergleichsproben!**

Übernehmen Selbstausführung oder stellen Personal, und leisten weitestgehende Garantie.

**KASP. WINKLER & Co, ZÜRICH 5**  
**FABRIKATION ALLER CHEM.-BAUTECHN. ARTIKEL**

TELEPHON: SELNAU 39.63 / TELEGRAMME: „SIKA“



**ESCHER WYSS & C<sup>IE</sup>**  
Zürich

*Eis- und Kühl-  
Anlagen*