

Zeitschrift: Das Werk : Architektur und Kunst = L'oeuvre : architecture et art
Band: 5 (1918)
Heft: 10

Sonstiges

Nutzungsbedingungen

Die ETH-Bibliothek ist die Anbieterin der digitalisierten Zeitschriften auf E-Periodica. Sie besitzt keine Urheberrechte an den Zeitschriften und ist nicht verantwortlich für deren Inhalte. Die Rechte liegen in der Regel bei den Herausgebern beziehungsweise den externen Rechteinhabern. Das Veröffentlichen von Bildern in Print- und Online-Publikationen sowie auf Social Media-Kanälen oder Webseiten ist nur mit vorheriger Genehmigung der Rechteinhaber erlaubt. [Mehr erfahren](#)

Conditions d'utilisation

L'ETH Library est le fournisseur des revues numérisées. Elle ne détient aucun droit d'auteur sur les revues et n'est pas responsable de leur contenu. En règle générale, les droits sont détenus par les éditeurs ou les détenteurs de droits externes. La reproduction d'images dans des publications imprimées ou en ligne ainsi que sur des canaux de médias sociaux ou des sites web n'est autorisée qu'avec l'accord préalable des détenteurs des droits. [En savoir plus](#)

Terms of use

The ETH Library is the provider of the digitised journals. It does not own any copyrights to the journals and is not responsible for their content. The rights usually lie with the publishers or the external rights holders. Publishing images in print and online publications, as well as on social media channels or websites, is only permitted with the prior consent of the rights holders. [Find out more](#)

Download PDF: 23.02.2026

ETH-Bibliothek Zürich, E-Periodica, <https://www.e-periodica.ch>

Erstklassige Möbelfabrik sucht selbständigen tüchtigen

MÖBELZEICHNER

der mit der Anfertigung und Durcharbeitung von Skizzen und Detail durchaus vertraut ist. Ausführliche Offerten mit Angabe von Bildungsgang und evtl. Probezeichnung befördert unter Chiffre N 4180 Z Publicitas A.-G., Zürich.

KEIM'SCHE MINERAL-FARBEN FÜR MONUMENTALE MALEREIEN

Lager für die Schweiz:

CHR. SCHMIDT, ZÜRICH 5, Hafnerstr. 47

Neuere Ausführungen in Keim'scher Technik:

Paul Altherr:	Rathaus Rheinfelden, Fassadenmalerei
F. Boscovitz, jun.:	Naturwissenschaftliches Institut Zürich, Wandmalereien
E. Cardinaux:	Unfallversicherungs-Gebäude Luzern, Giebel-Figuren
Ch. Conradin:	Kantonalbank Chur, Wandgemälde
Ch. Conradin:	Schlachtkapelle Saas, Prättigau, Wandgemälde
P. Oswald:	Höhere Töchterchule Zürich, Wandgemälde
C. Roesch:	St. Annahof Zürich, Wandgemälde im Hof
Ernst Rüegg:	Zeughaus Schaffhausen, Fassadenmalereien
Ernst Rüegg:	Kantonalbank Herisau, Fassadenmalereien
Aug. Schmid:	Haus zum Schwarzhorn, Stein a. Rh., Fassadenmalereien
E. Stiefel:	Bezirksgebäude Zürich, Wandgemälde

Oberländische Baudenk-mäler. O. V. V. Mitg. Der Gedanke einer Wiederherstellung des äußeren Schmuckes der typischsten Bauten von Berghäusern in den verschiedenen Dorf- und Talschaften des Berner Oberlandes reift endlich unter tatkräftiger Führung des Oberländischen Verkehrsvereins seiner Verwirklichung entgegen. Als erstes Musterbeispiel soll die Fassade des originellen Bauernhauses in Spiezwiler an die Reihe kommen. Diese bietet unter anderem in der malerischen Dekoration der Brustwand des Obergeschosses das sehr seltene Beispiel zweier Vignetten mit Meerweibchen mit untergemaltem Spruchbande. Es sind dies symbolische Schmuckstücke, die an Kirchen bereits in der Gotik nachzuweisen, aber besonders in der Zeit der Renaissance gang und gäbe geworden sind. Sie sollen den Eintretenden mahnen, alles Unreine vor Eintritt in den Tempel des Familienglücks abzustreifen. Dieses Haus soll nun in

GUGGENBÜHL, MÜLLER & Co., ZÜRICH

ERSTELLEN

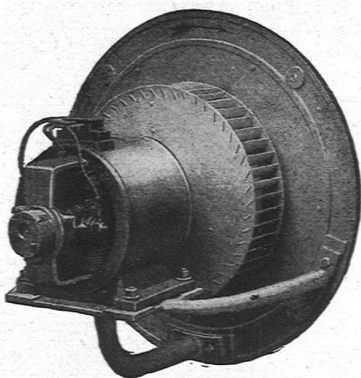
ZENTRALHEIZUNGEN ALLER SYSTEME, LÜFTUNGS-,
WARMWASSERBEREITUNGS- & SANITÄRE ANLAGEN

FÜR WOHNHÄUSER, VILLEN, HOTELS, SCHULHÄUSER, SPITÄLER UND FABRIKEN

AUSZEICHNUNG AN DER SCHWEIZ. LANDESAUSSTELLUNG, BERN: GOLDENE MEDAILLE

G. MEIDINGER & Co., BASEL

FABRIKATION VON ELEKTROMOTOREN UND VENTILATOREN



Centrifugal-Ventilatoren

für Nieder-, Mittel- und Hochdruck, geräuschlos
laufend, mit äusserst geringem Kraftverbrauch

Lüftungs-Anlagen


für Schulen, Kirchen, Spitäler, Theater, Museen usw.

Entstaubungsanlagen / Luftfilter

PRIMA REFERENZEN IM IN- UND AUSLAND

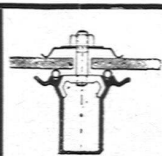
seiner ursprünglichen Originalität der Malerei wiederhergestellt werden. Um in den Ausdrucksmitteln nicht fehlzugreifen, hat sich der Oberländische Verkehrsverein mit Fachleuten der Heimatschutzvereinigung und des Dekorationsgewerbes in Verbindung gesetzt. Ein größerer Beitrag an die Rekonstruktionskosten ist dieser Tage vom Vorstand des Oberländischen Verkehrsvereins bewilligt worden. Das Spiezer Haus soll nun den Ansporn zur Nachahmung in allen Tälern des Berner Oberlandes geben. Weitere Mustertypen in andern Taltschaften sollen folgen. Auch die Hausinschriften, die der sorgliche Sammler des Vereins nun sämtliche auf alle Zeiten dokumentarisch festgelegt hat, sollen nach und nach ihre Auffrischung finden. Damit erhält das Landschaftsbild wiederum Auffrischungen, die dem Einheimischen die ästhetischen Kulturwerte seiner engsten Heimat in lebhaftere Erinnerung bringen und für fremde Gäste eine Bereicherung an interessantesten Sehenswürdigkeiten bedeuten.

Gustav Bodmer & Co



Ofenfabrik
~Zürich 8~

PATENTE
Hans Stickelberger
Ingenieur
BASEL, Leonhardstr. 34

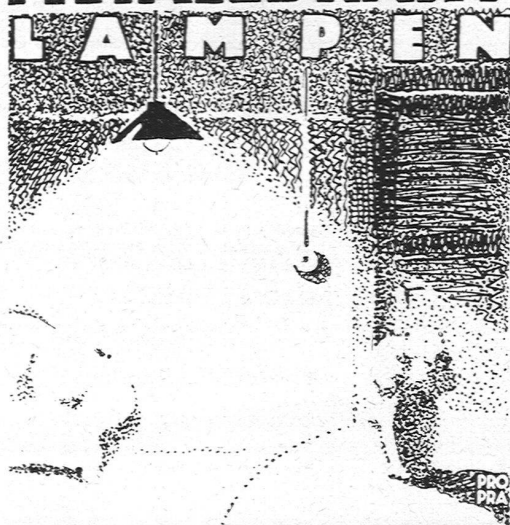


J. LOUIS MÜLLER :: LUZERN

KITTLLOSE GLASDÄCHER
FÜR EINFACHE UND DOPPEL-VERGLASUNG
ENTLÜFTER, SCHWEIZ, FABRIKAT



METALLDRAHT
LAMPEN



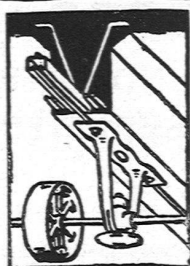
ALS WOHNRAUM
BELEUCHTUNG

PHOTOGRAPHIE

Spezialität in Architektur-Aufnahmen

Techn. Konstruktionen, Intérieur, Maschinen etc.
Aufnahmen für Kataloge und Werke aller Art

H. Wolf-Bender, Kappelergasse 16, Zürich
Atelier für Reproduktionsphotographie



! ARCHITEKTEN !

D. K. G. ANKERSCHIENEN und
D. K. G. TRANSMISSIONSTRÄGER

patentiert, sind einzige Mittel zur rationellen Befestigung von Transmissionen, Rohrleitungen etc. in modernen Industriebauten

Prospekt und Muster kostenlos / Alleinvertrieb durch
J. LOUIS MÜLLER :: LUZERN