

Zeitschrift: Das Werk : Architektur und Kunst = L'oeuvre : architecture et art
Band: 5 (1918)
Heft: 9

Werbung

Nutzungsbedingungen

Die ETH-Bibliothek ist die Anbieterin der digitalisierten Zeitschriften auf E-Periodica. Sie besitzt keine Urheberrechte an den Zeitschriften und ist nicht verantwortlich für deren Inhalte. Die Rechte liegen in der Regel bei den Herausgebern beziehungsweise den externen Rechteinhabern. Das Veröffentlichen von Bildern in Print- und Online-Publikationen sowie auf Social Media-Kanälen oder Webseiten ist nur mit vorheriger Genehmigung der Rechteinhaber erlaubt. [Mehr erfahren](#)

Conditions d'utilisation

L'ETH Library est le fournisseur des revues numérisées. Elle ne détient aucun droit d'auteur sur les revues et n'est pas responsable de leur contenu. En règle générale, les droits sont détenus par les éditeurs ou les détenteurs de droits externes. La reproduction d'images dans des publications imprimées ou en ligne ainsi que sur des canaux de médias sociaux ou des sites web n'est autorisée qu'avec l'accord préalable des détenteurs des droits. [En savoir plus](#)

Terms of use

The ETH Library is the provider of the digitised journals. It does not own any copyrights to the journals and is not responsible for their content. The rights usually lie with the publishers or the external rights holders. Publishing images in print and online publications, as well as on social media channels or websites, is only permitted with the prior consent of the rights holders. [Find out more](#)

Download PDF: 23.02.2026

ETH-Bibliothek Zürich, E-Periodica, <https://www.e-periodica.ch>

GEBRÜDER MERTENS.
Jupiterstr. 1 Zürich 7



PRO
PRA

GARTEN-ANLAGEN

A. & R. Wiedemar, Bern
Spezialfabrik für Kassen- und Tresor-Bau

Bestbewährte Systeme, moderne Einrichtungen
 Gegr. 1862 / **Goldene Medaille S.L.A.B. 1914** / Gegr. 1862

CATENA-KESSEL

Gußeiserner Großkessel bis 300 qm Heizfläche

:: für Zentralheizung und Warmwassererzeugung ::

Rova-Kessel

0,6 bis 3,1 qm

Strebel-Kessel

3 bis 17 qm

Eca-Kessel

12,5 bis 40 qm

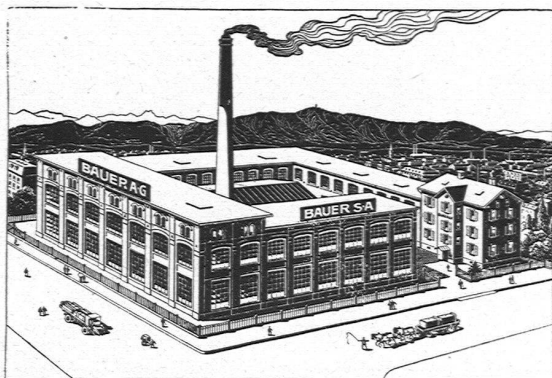
== Verlangen Sie unsere ausführlichen Drucksachen ==

STREBELWERK ZÜRICH 1

BAUER A.-G.

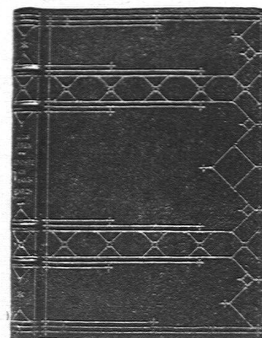
ZÜRICH 6

GELDSCHRANK- U. TRESORBAU



SPEZIALITÄT:

Kassenschränke / Panzertüren / Tresors / Archiv- u.
Bibliothek-Anlagen / Bureau-Möbel aus Stahlblech



EMIL STIERLI BUCHBINDER ZÜRICH I

Zähringerplatz 5
Kunstgewerbl. Werkstätte

Spezialität:
GESCHENKWERKE
Präm. Leipzig: Gold. Ehrenpreis

Besorge **Darlehen**

Näheres: Postlagerkarte 451, St. Gallen 1

A. BANGERTER & C^{IE}, LYSS

CEMENTWAREN UND KUNSTSTEINWERKE

Portland-Cementsteine

in allen kuranten Dimensionen.

Portland-Cementröhren für Kanalisationen

rund von 10—100 cm Lichtweite, eiförmig von 20/30,
30/45, 40/60, 50/75, 60/90, 70/105 cm; eiförmige Röhren
mit Steinzeugeinlagen; Bögen, Gabeln und T-Stücke.

Drainir-Röhren in Portlandcement

von 10—30 cm Lichtweite; 50 cm Länge.

STÄNDIGER VORRAT:

1 — 2 Millionen Cementsteine.

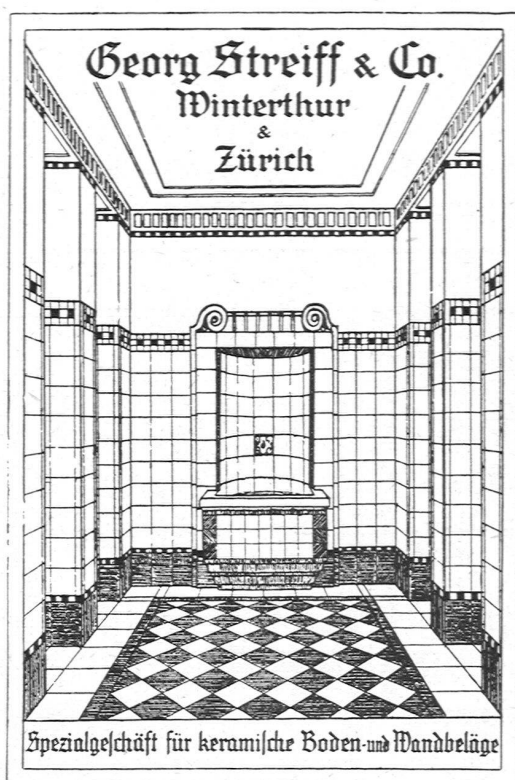
150 — 200,000 m Röhren.

Kunststeine für Fassaden u. Treppen-Anlagen.

Exploitation von Kies und Sand.

GOLDENE MEDAILLE

SCHWEIZ. LANDESAUSSTELLUNG BERN 1914.



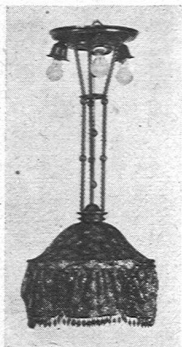
Villa mit kupferbraunem Eternit-Doppeldach
Streiff & Schindler, Arch. B. S. A., Zürich

JEAN SEEGER · ST. GALLEN · TEL. 179

— NACHF. V. F. SEEGER-RIETMANN —

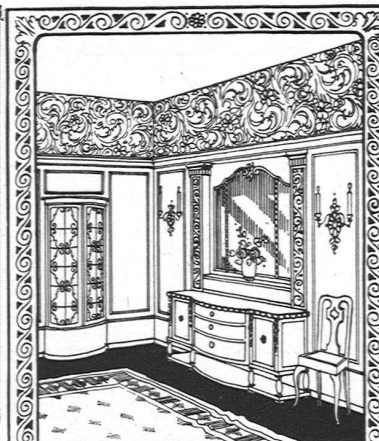
**FENSTERFABRIK · KUNSTVERGLASUNG
BAUSCHREINEREI**

SPEZIALITÄT: SCHIEBEFENSTER



A. LIPP, ST. GALLEN
**HOLZ LAMPEN-
FABRIK FÜR
ELEKTRISCHE
BELEUCHTUNG**

**EIGENE LAMPENSCHIRM-
FABRIKATION**



R. KUNZMANN & CO. TEL. 1171
BAU & MÖBEL-FABRIK.
ST. GALLEN LANGGRASSE

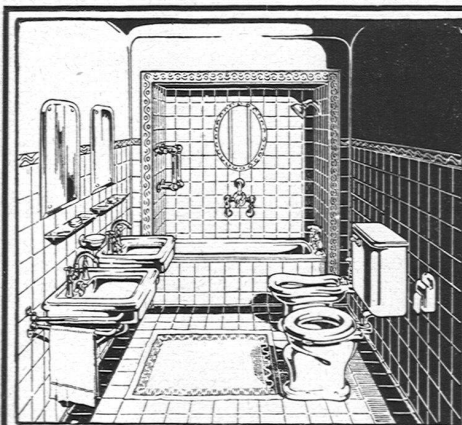
Hch. KEUL, ST. GALLEN O
Werkstätte für Glasarbeiten

BAUSCHREINEREI UND HOBELWERK

MIETVERTRÄGE

liefert

Buchdr. Benteli A.-G., Bümpliz-Bern



**KREIS &
PREISIG**

**Moderne
sanitäre
Anlagen**

ST. GALLEN

DAS WERK

ist das geeignetste
INSERTIONSORGAN
für alle Zweige der
Bauindustrie und
des Handwerks //

W. WEDER & C^{IE} / ST. GALLEN
Werkstätten für kunstgewerbliche Metallarbeiten

Ornamentale Bauarbeiten / Getriebene Arbeiten für Innendekoration
Drück- und Stanzarbeiten

Hektor Schlatter & Co., St. Gallen

S. W. B.

Werkstätten für feine Schreinerarbeiten

**Gesamter
Innenausbau in
gediegener Ausführung
u. in jeder beliebigen Holzart.
Übernahme von Laden- u. Geschäfts-
haus-Einrichtungen. :: Hallen-
und Stockwerktreppen
in erstklassigem
Material**

Prima Referenzen :: :: Reichassortiertes Holzlager

Werkstätten für
GIPSEREI
STUKKATUR

H. SCHMITZ
ST. GALLEN

Werkstätten für
MALEREI
DEKOR. KUNST

Glaserarbeiten
Schiebefenster
Doppelrahmenfenster

C. KAUTER'S ERBEN
ST. GALLEN



ST. GALLEN

Elektrische Unternehmungen
Moderne sanitäre Anlagen
Mechanische Werkstätte

Bahnhofstrasse 4 u. 4 a

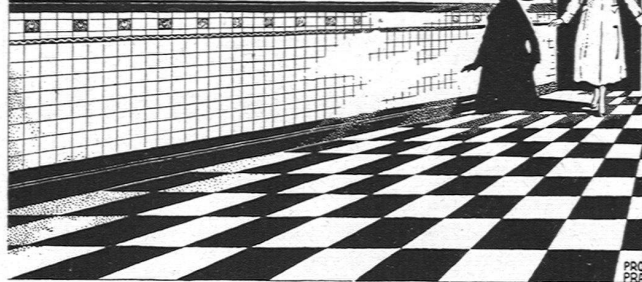


Telephon Nr. 2010

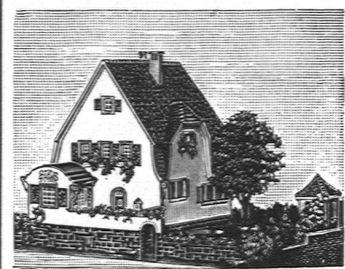
BODEN UND WAND- PLATTEN-BELAGE

W. HILLEBRAND Baumaterialien. Teleph. 555. ST. GALLEN

JEUCH · HUBER & CO
BASEL - ZÜRICH ·



METTLACHER BODEN & WANDPLATTEN



Kartonmodelle

für Hoch- & Tiefbauten

H. LANGMACK - ZÜRICH

Forchstr. 290 - Atelier für Kartonmodelle

GEBR. BECK, CHUR

Teleph. 3.33

Teleph. 3.33

Spezialgeschäft für
Gipserei- und Stukkaturarbeiten

Prima Referenzen von ersten Architektur-
Firmen der Schweiz / Prompte Bedienung

ERSTE SCHWEIZ



SCHMID & C. MOLLIS
KANTON E GLARUS
ESP
MARQUE DÉPOSÉE

Akt. Ges. „UNION“ in Biel

FABRIK IN METT

*Erste schweizerische Fabrik für
elektrisch geschweißte Ketten*

+ PATENT NR 27199

Ketten aller Art

für industrielle u. landwirtschaftl. Zwecke

Größte Leistungsfähigkeit
Ketten von höchster Tragkraft

NB. Handelsketten nur durch Eisenhandlungen zu beziehen

Kempf & Cie., Herisau

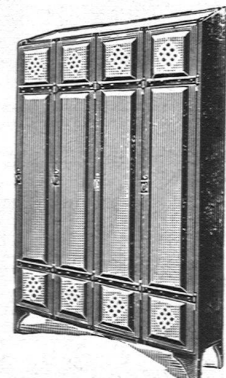
Aeltestes
Geschäft dieser
Branche

Für
alle Betriebe
passend

Mit Prospekten
zu Diensten

Solide
Ausführung

Billige Preise



Eiserne

Arbeiterkleider-Schränke

FEINE
Glas-
Firma-
Schilder

**Fritz
Hobe
& Co.**

Firmenschilder-Fabrik
Birmensdorferstr. 61
ZÜRICH 4



Spezialität in
Baubeschlägen
in allen Stylarten

Rich. Staub
Zürich 8

Diplolith- u. Zementstein-Fabrik Dietikon E. G.

Abteilung KORKFABRIK

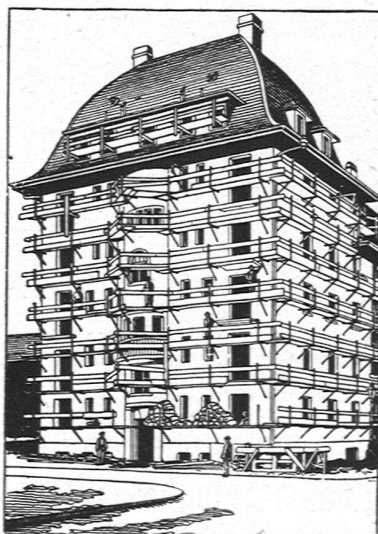
Modernst eingerichtete Fabrik dieser Branche in der Schweiz
Fabrikation von **Korkplatten** und **-Schalen**
zur Isolierung gegen Kälte- und Wärmeverluste

- I. MARKE F, zur Isolierung **gegen Kälteverluste**
- II. MARKE C, zur Isolierung **gegen Wärmeverluste**
- III. MARKE N, zur Isolierung
gegen Erschütterungen und Geräusche

Prospekte und Kataloge gratis auf Verlangen

Keine Gerüststangen mehr bei Verwendung des patentierten Universal-Gerüstträger »Herkules«

Einfachstes und schnellstes Verfahren im Eingerüsten



Ansicht eines eingerüsteten Hauses

HAUPTVORTEILE

gegenüber allen heutigen Systemen:

- 1. Die Gerüststangen fallen weg, nichts beeinträchtigt den Platz am Gebäude; rasche Montage und Wegnahme der Gerüstträger.
- 2. Einfache Handhabung, Zusammenlegbarkeit, daher keine Spezialarbeiter erforderlich; bequemes Transportieren.
- 3. Hohe Tragkraft bei unbegrenzter Wiederverwendbarkeit der Träger.
- 4. Keine Eisenbestandteile im Mauerwerk, daher keine Rostflecken im Verputz zu gewärtigen.
- 5. Überall verwendbar; in Backstein-, Bruchstein- und Haustein-Mauerwerk leicht anzubringen.
- 6. Festes Eingreifen im Mauerwerk durch Spezialvorrichtung, die ein Schwanken oder Herausziehen aus der Mauer verunmöglicht.

Kein Hausbesitzer, Architekt oder Baumeister versäume seine Neubauten sowie bestehende Häuser für Reparaturen mit dem bestbewährten „HERKULESGERÜST“ (ohne Stangen) zu versehen!

Übernahme kompletter Gerüstungen, Reparaturen und Verputzarbeiten.
Verkaufs- oder mietweise Überlassung der „HERKULESTRÄGER“ für Putz-, Spengler-, Maler- und Bildhauergerüste etc.

Verlangen Sie weitere Auskunft bei

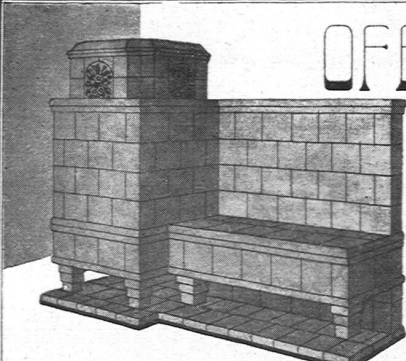
HEINRICH HATT-HALLER, ZÜRICH
HOCH- UND TIEFBAU-UNTERNEHMUNG

oder bei **Robert Kaiser & Co., Baumeister**, in **St. Fiden** (St. Gallen),
Vertreter für die Kantone St. Gallen, Thurgau und Appenzell, und bei
E. Vogel, Bauingenieur, in **Zürich**, Neumühlequai 12, für die ganze
übrige Schweiz.

J. Brun & Cie
Nebikon
 Telegr.: Brun-Nebikon-Teleph. 12



Hebezeuge,
 Ketten-, Stiften- und
 Baumaschinenfabrik



OFENFABRIK
E. MEYER & Co.
WINTERTHUR

Kachelöfen jeder Ausführung
 Nach eigenen oder fremden Entwürfen
 MODERNE KACHELTRÄGGER

**ZÜRCHER
 WERKSTATT**

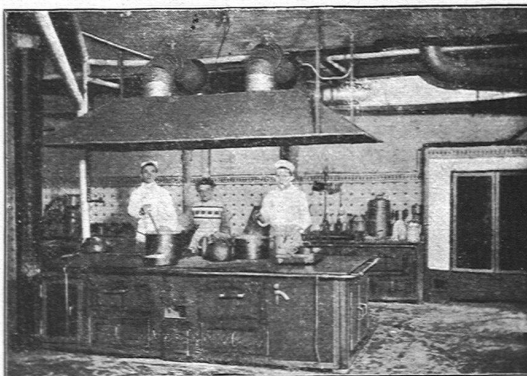


**ARCHITEKT
 S. RUTSCH**
 TALSTR. 20
 SEIN. 3479

**HAUSBAU
 GARTENBAU
 INNENBAU**

**EINZELMOBEL
 LEUCHTER
 GRABMALER
 PORZELLAN
 STICKEREI
 KOSTUME
 BÜHNEN-
 DEKORATION**

G. MEIDINGER & Co., BASEL
 FABRIKATION VON ELEKTROMOTOREN UND VENTILATOREN



Lüftungs-Anlagen

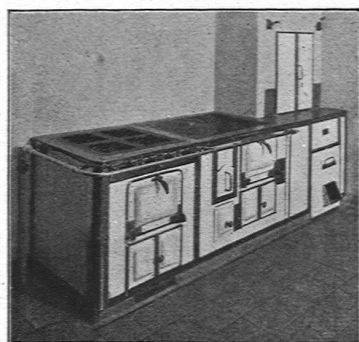
für Schulen, Kirchen, Spitäler,
 Hotelküchen, Theater, Museen usw.

Centrifugal-Ventilatoren

für Nieder-, Mittel- und Hoch-
 druck, geräuschlos laufend, mit
 äusserst geringem Kraftverbrauch

Entstaubungs-Anlagen · Luftfilter

PRIMA REFERENZEN IM IN- UND AUSLAND



Hrch. Schaeppi

J. J. Preisig's Nachfolger

St. Gallen und Zürich 8

Moderne Küchenanlagen

Kochherde

jeder Art und Grösse

BESTE REFERENZEN

**WILH.
BAUMANN
HORGES**

**Rolladen. Rolljalousien.
Jalousieladen. Rollschutzwände**

Gegründet
1860

Feine Beschläge
F. BENDER ZÜRICH
Muster zu Diensten



C. Bernasconi A.-G., Bern
Terrazzowerke und Kunststeinfabrik

Nebenstehendes Bild:
Dorfbrunnen
(Dörfli, S.L.A.B. 1914)
Aus rötlichem be-
hauenen Kunststein
Standort:
Balenstrasse, Brem-
gartenwald, Bern

Lieferung sämt-
licher Kunststein-
arbeiten in belie-
bigen Imitationen

Materiallieferung
für Mosaik

„ Terrazzo
„ Kunststeine
„ Vorsatzbeton
„ Fassadenputz
„ Simili-pierre
„ Mosaikwürfel

Naturgranite
Bartsandsteine
Marmor
Kalksteine

Spezialität:
Saillon-Marmor
weiss, blau
und grün

Referenzen,
Preisliste, Muster
und Fabrikations-
Anleitungen
gerne zu Diensten

Telephon 2572



A.G. MÖBELFABRIK HORGEN-GLARUS
IN HORGEN

Erste schweizerische Fabrik gesägter und gebogener Möbel
 für Speisesäle, Restaurants, Cafés, Vestibules, Kinematographen,
 Theater- und Konzertsäle

FEINSTE, FACHGEMÄSSE AUSFÜHRUNG VERTRETER AN ALLEN PLÄTZEN
 NACH EIGENEN ODER FREMDEN ENTWÜRFEN REFERENZENLISTE ZU DIENSTEN

GOLDENE MEDAILLE SCHWEIZ LANDESAUSSTELLUNG 1914



laufener Steine
 in allen Ausführungen
Jurassische Steinbrüche A. G.
laufen

Einfache Schweizerische Wohnhäuser

□□□

Aus dem Wettbewerb der schweizerischen Vereinigung für Heimatschutz

Mit 290 Abbildungen und Grundrissen, sowie 6 farbigen Beilagen und Kostenberechnung der einzelnen Projekte. Fr. 4.80.

Die Auswahl dieser 30 der besten Entwürfe, welche für den Wettbewerb eingegangen waren, vereinigt hübsche Beispiele billiger und praktischer Einfamilienhäuser, die sich durchweg an die heimische Bauweise anlehnen.

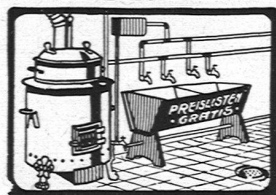
Zu beziehen durch den Verlag **Benteli A.-G., Bümpliz-Bern**

**KOMPRIMIRTE BLANKE
 STAHLWELLEN
 RUND-VIER-SECHSKANT-
 FLACH- & PROFILEISEN
 STAHL UND
 EISEN
 FÜR JEDEN
 GEBRAUCH**

E. BERNHEIM

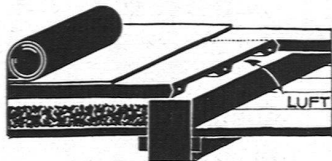


OFENFABRIK SURSEE



**WASCHHERDE
 FÜR
 PRIVATE
 HOTELS ANSTALTEN
 WÄSCHEREIEN**

Diplolith- & Zementsteinfabrik
Dietikon E. G.



Eisenarmierte
Schlacken-Diele
Linoleum, Asphalt, Plättli etc.
auf Holzgebälk
KUONI & Co. // CHUR
BAUGESCHÄFT

ÜBER DIE VERWENDUNG
VON
ETERNIT
8^e broch., 16 Seiten. Preis 50 Ct.
VERLAG BENTELI A.-G., BÜMLIZ

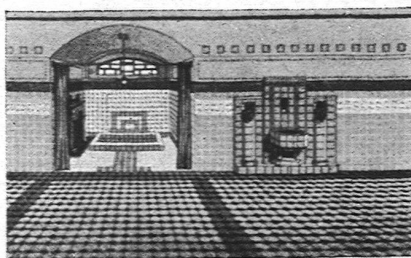


AD. BERGNER & Co., BERN
KUNSTSCHMIEDE



Elektrische **Licht- und Kraft-**

Anlagen für moderne Wohn- und Geschäftshäuser
E. GROSSENBACHER & Co., ST. GALLEN



SPEZIALHAUS FÜR
BODEN- UND WANDPLATTENBELÄGE
ERNST KUMMERT, BASEL

ERSTKLASSIGER FACHMANN, VERTRETER VON
PRIMA BODEN- UND WANDPLATTEN-FABRIKEN

GÜTERSTRASSE 127
TELEGR.-ADRESSE: PLATTENKUMMERT BASEL - TELEPHON 689

Zeichenutensilien
Marke
Liesto



Zeichentische
Marke
Persecta

ZÜRICH 1894
BERN 1914
GOLD.MED.



KÜNDIG
VENTILATOREN
FABRIK
ZÜRICH-BASEL

MOD. APPARATE FÜR ALLE VERHÄLTNISSE UND ANTRIEBSARTEN UND MIT UNÜBERTROFFEN HOHEM NUTZEFFEKT INNERST WEITEN BETRIEBS-ZUSTANDEN. GERAUSCHLOSER GANG. GERINGER KRAFTBEDARF. V.V.V. NORMALE VENT. AM LAGER. KURZE LIEFERZEIT.

J. J. WEILENMANN**BAUMEISTER****ZÜRICH 4**

KERNSTR. 2 TELEPHON SELNAU 3060

Ausführung von
Neubauten
Umbauten
Reparaturen

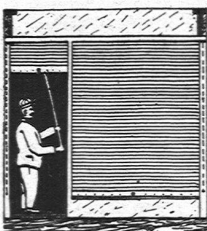
VERLAG BENTELI A.-G.

BÜMLIZ-BERN

Stückelberg-Album

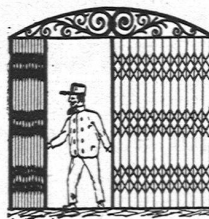
21 Tafeln in feinem Kupferdruck — künstlerisch vollendetste Wiedergabe

4 Lieferungen zu je Fr. 10.—
Mappe Fr. 5.—

SIEGLE & Co., Rolladenfabrik, ZÜRICH 8

Wellbleche
Zusammen-
schiebbare
Gitter
Eiserne
Façaden

TELEPHON Nr. 4936

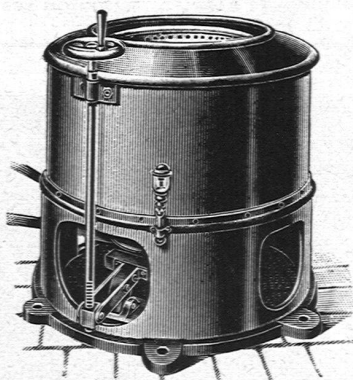
**Gotthard Arnet & Joh. Vonarburg**Telephon 1260 **Steinhauergeschäft** Telephon 1260**Luzern und Horw**

Bureau in Luzern

Spezialität: **Horwer Stein :: Eigener Steinbruch****REFERENZEN**

Hotel Montana
H.H. Schubiger & Co.
Schulhaus St. Karli
Stiftskirche
St. Pauluskirche
Schulhaus Horw
Schulhaus Sarnen

Schulhaus Ruswil
Parterre Hotel Storchen Bern
Universität Zürich 250m²
Moosmatt-Schulhaus Luzern
Verwaltungsgebäude der
Schweizer. Unfallversiche-
rungsanstalt Luzern.

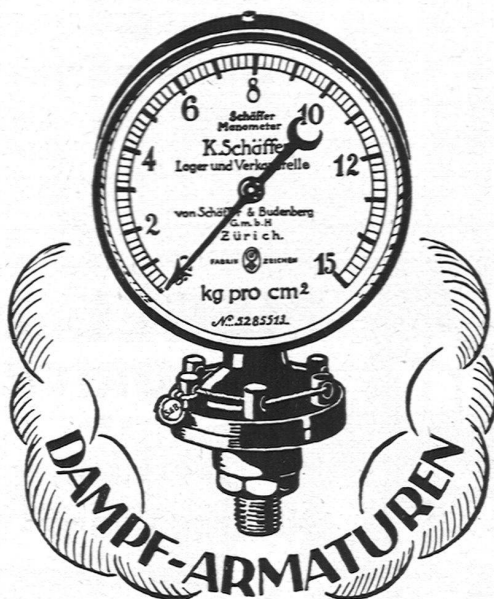
**J. DÜNNER, AARAU**
WÄSCHEREIMASCHINEN-FABRIK**SPEZIALITÄT**

in sämtlichen Wäschereimaschinen verschiedener prima Konstruktionen und Qualität. Glättemaschinen, Centrifugen, Tröcken-Anlagen, Hochdruckturbinen etc., für Anstalten, Hotels, Spitäler und Private. Centrifugal-Ausschwingmaschinen für Chemische Fabriken in bester Konstruktion mit Oben- und Unten-Entleerung, in jeder Grösse.

Bügelmaschinen für Stickereien und Trikotfabriken / mit Wasserzerstäubung und Dampfabsaugung. /



DRUCKAUFTRÄGE
 aller Art werden ausgeführt von
 der Buch- u. Kunstdruckerei
 Benteli A.-G., Bümpliz-Bern



Säcke jeder Art
 kauft, verkauft
 & repariert
Sack & Rohprodukten A.G.
Bern.
 Telefon 12.23

J. SCHMIDHEINY & C^{IE} HEERBRUGG

(Ranton St. Gallen)

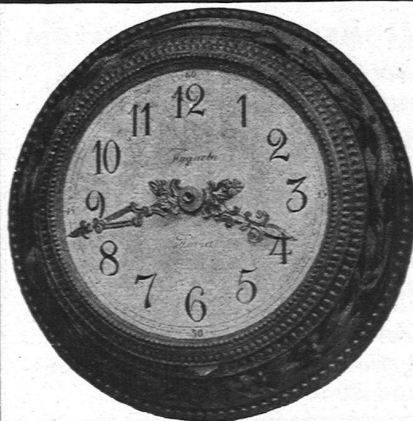
liefern salpeterfreie

BACKSTEINE aller Arten, von größter Druckfestigkeit. Festigkeit gemäß den Normen des Schweizerischen Ingenieur- und Architekten-Vereins wird mindestens garantiert.

PORÖSE PLATTEN für Scheidewände, Boden- u. Wandbeläge. Sehr leichtes, nagelbares, vollständig schallsicheres Produkt. Bester und billigster Ersatz für Kork usw.

DECKEN-HOHLKÖRPER System Simplex, System Pfeiffer.

BEDACHUNGSMATERIALIEN in Naturrot u. engobiert
 Referenzen, Muster und Prüfungsatteste stehen zur Verfügung.



SCHWEIZ. MAGNETA A.-G. ZÜRICH

erstellt als Spezialität seit 20 Jahren nach eigenen Patenten

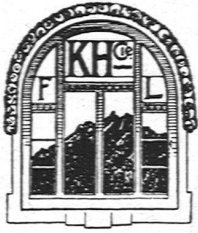
Elektrische Zentraluhrenanlagen

für Städte, Fabriken, Schulhäuser etc.

**Keine Elemente, keine Kontakte,
 keine Unterhaltungskosten**

Bestbewährtes System / Langjährige Garantie / Ia. Referenzen
 Automat. Gewichtsauzug

Über 100,000 Magneta-Uhren in der ganzen Welt in Betrieb



A. KAMER-HERBER :: LUZERN

Fensterfabrik und mech. Schreinerei

:::: **Spezialität: Schiebefenster-Fabrikation** ::::

Telephon 530 Telegr. Kamerherber



ZIEGEL A.-G. ZÜRICH

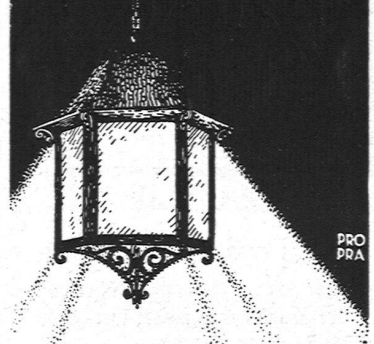
SPEZIALITÄTEN:

Biberschwanz-Ziegel

Falzziegel

Mönch- und Nonnen-Ziegel
(neues Modell).

BELEUCHTUNGSKÖRPER



**ERNST
SCHEER
HERISAU**

**FABRIK FÜR
EISENKONSTRUKTION
BAUSCHLOSSEREI
& KUNSTSCHMIEDE**

Verlag Benteli A.-G., Bümpliz

**Einfache
schweiz. Wohnhäuser**
mit 290 Abbildungen und 6 Beilagen Fr. 4.80



C. F. ULRICH ZÜRICH 1

**SPEZIALGESCHÄFT FÜR
FEINE BAUBESCHLÄGE**

Permanente Ausstellung / Gediegene Auswahl
in alten Modellen und altfranzösischen Stil-Arten
/ Bronzes d'Art und Kunstschmiede-Arbeiten /
Anfertigung von Beschlägen nach Zeichnungen

„GRANIT“

A.-G. H. Schulthess, Personico (Tessin)

Direktion in Lavorgo (Tessin), Teleph. 9

Zweighbureau: Eichstr. 11, Zürich 3, Telephon 66.75

Ausgedehnte Steinbrüche und Werkplätze

bei Personico (Station Bodio), Cresciano (Station Osogna),
Tenero (Station Gordola) und im Verzascatal

SPEZIALITÄT: WEISSER VERZASCAGRANIT
für bessere Treppenanlagen und Architekturarbeiten

Lieferantin sämtlicher innerer Treppenanlagen zur **Universität Zürich**, zum Naturwissen-
schaftlichen und Land- und Forstwirtschaftlichen **Institut der Eidgenössischen Techni-
schen Hochschule**, Bezirksgebäude Zürich

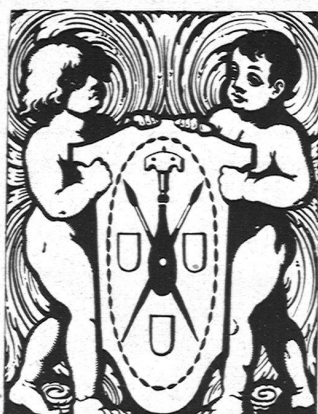
Ventilator A.G. Stäefa



vom Fritz Wunderli, Uster
Schweizerische Gesellschaft für Ventilatoren u. lufttechnische Anlagen

Schrauben- und Zentrifugalventilatoren
für alle Zwecke - Fördertransport und Ent-
staubungsanlagen - Trockenanlagen - Luft-
heizungen u. allgemeine Ventilationsanlagen

Älteste Spezialfabrik der Schweiz - Über 3000 Anlagen ausgeführt



OSK. BERBIG SOHN

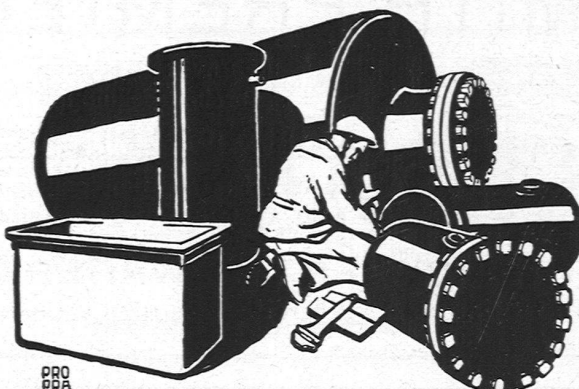
ZÜRICH 2

GLASMALEREIEN

Kirchen- u. profane Arbeiten,
Anfertigung von Wappen-
scheiben, Blei- und Metall-
verglasungen, Glasätzerei,
Glasschleiferei

GEGRÜNDET 1877
10 HÖCHSTE AUSZEICHNUNGEN

Die geehrten Abonnenten
sind gebeten, bei ihren Be-
stellungen stets auf „Das
Werk“ Bezug zu nehmen.



Blechwaren - Fabrik
& Apparatenbau-Anstalt
Rich. Bertrams
Dogesenstr. 101 **Basel** Telefon 1196

J. Rukstuhl, Basel

erstellt auf Grundlage vieljähriger Erfahrung

Centralheizungen

aller Systeme

Warmwasser — Niederdruckdampf etc.

ELEKTRO-MECHAN. REPARATUR-WERKSTÄTTE ZÜRICH

Hardturmstrasse 121, Fabrik „Orion“
Eisenbahnstation Zürich-Letten

BURKHARD & HILTPOLD, ZÜRICH 5

Teleph.: Geschäft 8355, Privat 8338
Telegrammadresse: Elektromechan.

**Reparatur, Umwicklung, Umtausch, Kauf, Verkauf und Vermietung
elektrischer Maschinen, Motoren, Transformatoren, Ventilatoren usw.**

EIN BLICK ÜBERZEUGT
 VON DER WIRKUNG DES
KAMINEINSATZES „SIMPLEX“
 + PAT. No. 67200
 EINFACHSTE, BESTE, BILLIGSTE U. ÄSTHETISCH
 EINWANDFREIESTE ART DER VERBESSERUNG
 DES ZUGES VON HAUS- UND FABRIKKAMINEN
 PROSPEKTE GRATIS UND FRANKO
BETONBAUG. - JACOB TSCHOPP, BASEL - TELEPH. 414




SMITH PREMIER
 die unverwüstliche
 Schreibmaschine mit
deutscher Volltastatur
 10-20% Mehrleistung gegenüber
 engl. Tastatur mit Umschaltung
SMITH PREMIER TYPEWRITER CO
 ZÜRICH - BASEL BERN GENÈVE - LAUSANNE
 Bärenplatz 6



Sanitäre Marmor-Mosaikartikel
Marmormosaik - Schüttsteine und Abtropf-
-Badwannen [bretter
-Wand- und Rundbrunnen
-Waschröge
-Reihenwaschtische
-Waschrinnen
 Ausführung auf Wunsch nach Zeichnung
 Verkaufsbureau und Musterlager der Marmor-Mosaikwerke Baldegg
 für die Zentral- und Westschweiz:
BAUKONTOR BERN A.-G.

PHOTOGRAPHIE
Spezialität in Architektur-Aufnahmen
 Techn. Konstruktionen, Intérieur, Maschinen etc.
 Aufnahmen für Kataloge und Werke aller Art
H. Wolf-Bender, Kappelergasse 16, Zürich
 Atelier für Reproduktionsphotographie

JOS. MEISTER
SOLOTHURN
 ■■■
ZENTRAL-
HEIZUNGEN
 ALLER SYSTEME
 UND
SANITÄRE
ANLAGEN


„EXPRESS“
Akten- und Brief-
Aufzüge
 für Banken, Ge-
 schäftshäuser etc.
Speisen-Aufzüge
 erstellen in tadelloser Aus-
 führung und mit leichtem,
 geräuschlosem Gang
GEBR. GYSI
BAAR-ZUG
 KONSTRUKTIONS-WERKSTÄTTE

ZÜRICH Lavater-
strasse 65 **A. MESSERLI** Effinger-
strasse 4a **BERN**
 Gegründet 1876 — Älteste Lichtpausanstalt der Schweiz — Gegründet 1876
Lichtpauspapiere, eigenes, mehrfach diplomiertes Fabrikat **Lichtkopien**, auf blauem, weissem und braunem Grund
Lichtpausapparate, div. Systeme, pneumat. u. elektrische **Plandruck**, Trockendruckverfahren, schwarz und farbig
Spezialfabrik für Lichtpauspapiere

ZENTRALHEIZUNGEN

erstellen MOERI & CIE. / ZENTRALHEIZUNGS-FABRIK / LUZERN



Elektrische Installationen

in Neu- und Umbauten, Villen und Fabriken

erstellen in absolut zuverlässiger Weise

GROB, KELLER & CO / ZÜRICH

Telephon: Hottingen 6001

Neumühlequai 10

◆
KATALOGE
PREISLISTEN
PROSPEKTE
TABELLEN
BRIEFKÖPFE
RECHNUNGEN
ZIRKULARE
GESCHÄFTS-
KARTEN
KUVERTS

USW., USW.

liefert rasch und in
besten Ausführung

BUCH- & KUNSTDRUCKEREI

BENTELI A.-G.
BÜMPLIZ-BERN



A.-G. DER MÖBEL- & PARKETTFABRIK
VON

ROBERT ZEMP
EMMENBRÜCKE-LUZERN

Kunstgewerbliches Etablissement für

**Innenarchitektur &
Innendekorationen**

empfiehlt sich den titl. Bauherren und
Architekten für Ausführung gediegener

Schreinerarbeiten, Möbel,
Stoff-Dekorationen u.s.w.

Renommiertes Haus für durchaus so-
lide und kunstgerechte Ausführung

Gegründet 1864

„DAS WERK“, EINGEBUNDENE JAHRGÄNGE 1914 bis 1917

werden, solange Vorrat, zum Preise von Fr. 17.— pro Jahrgang abgegeben

VERLAG „DAS WERK“ A.-G., BUCHDRUCKEREI BENTELI A.-G., BÜMPLIZ-BERN

Atelier:
Seehofstr.
Nr. 6

ALB. ISLER = ZÜRICH

MALER AM STADTTHEATER

THEATERDEKORATIONEN

Telephon
Hottingen
Nr. 55.15

GEBRÜDER

SULZER

AKT.-GES.

Abteilung

Zentralheizungen und sanitäre Anlagen

Elektrische Wärmeerzeugung

für Heizungs-, Lüftungs- und Trocknungsanlagen, Warmwasser-
bereitung, Verdampfungsapparate

AARAU, BERN, BIEL
GENÈVE, LAUSANNE, LUZERN

WINTERTHUR

MONTREUX, SOLOTHURN,
ST. GALLEN, ZÜRICH

**KUNSTGEWERBLICHE WERKSTATTE FÜR WOHNUNGS-
EINRICHTUNGEN.**

TELEPHON No. 3084.

HUGO WAGNER, BERN.

ATELIER FÜR INNEN-AUSBAU UND GESAMTE AUSSTATTUNG VON
WOHN- UND REPRÄSENTATIONS-RÄUMEN • EINRICHTUNG MODERNER
VILLEN, HOTELS U. KAUFHÄUSER, SOWIE AUSFÜHRUNG FEINER BAU-
SCHREINER-ARBEITEN UND TREPPENANLAGEN. KOSTENANSCHLÄGE.

BURO: HOCHBUHLWEG 7.

WERKSTÄTTEN: NIESENWEG 10.



-SIKA-

Zur staubtrockenen **Abdichtung** gegen **Grund-** und
Bergwasser, Schlagregen und **Feuchtigkeit**.

Widersteht erprobtermassen dem **grössten Druck**.

Prospekte und prima Referenzen. / **Muster zu Vergleichsproben!**

Übernehmen Selbstausführung oder stellen
Personal, und leisten weitestgehende Garantie.

KASP. WINKLER & Co, ZÜRICH 5
FABRIKATION ALLER CHEM.-BAUTECHN. ARTIKEL

TELEPHON: SELNAU 39.63 / TELEGRAMME: „SIKA“