

Zeitschrift: Das Werk : Architektur und Kunst = L'oeuvre : architecture et art
Band: 5 (1918)
Heft: 7

Werbung

Nutzungsbedingungen

Die ETH-Bibliothek ist die Anbieterin der digitalisierten Zeitschriften auf E-Periodica. Sie besitzt keine Urheberrechte an den Zeitschriften und ist nicht verantwortlich für deren Inhalte. Die Rechte liegen in der Regel bei den Herausgebern beziehungsweise den externen Rechteinhabern. Das Veröffentlichen von Bildern in Print- und Online-Publikationen sowie auf Social Media-Kanälen oder Webseiten ist nur mit vorheriger Genehmigung der Rechteinhaber erlaubt. [Mehr erfahren](#)

Conditions d'utilisation

L'ETH Library est le fournisseur des revues numérisées. Elle ne détient aucun droit d'auteur sur les revues et n'est pas responsable de leur contenu. En règle générale, les droits sont détenus par les éditeurs ou les détenteurs de droits externes. La reproduction d'images dans des publications imprimées ou en ligne ainsi que sur des canaux de médias sociaux ou des sites web n'est autorisée qu'avec l'accord préalable des détenteurs des droits. [En savoir plus](#)

Terms of use

The ETH Library is the provider of the digitised journals. It does not own any copyrights to the journals and is not responsible for their content. The rights usually lie with the publishers or the external rights holders. Publishing images in print and online publications, as well as on social media channels or websites, is only permitted with the prior consent of the rights holders. [Find out more](#)

Download PDF: 05.02.2026

ETH-Bibliothek Zürich, E-Periodica, <https://www.e-periodica.ch>

GEBRÜDER MERTENS.
Jupiterstr. 1 Zürich 7



GARTEN-ANLAGEN

PRO
PRA

A. & R. Wiedemar, Bern
Spezialfabrik für Kassen- und Tresor-Bau
 Bestbewährte Systeme, moderne Einrichtungen
 Gegr. 1862 / **Goldene Medaille S.L.A.B. 1914** / Gegr. 1862

CATENA-KESSEL

Gußeiserner Großkessel bis 300 qm Heizfläche
 :: für Zentralheizung und Warmwassererzeugung ::

Rova-Kessel 0,6 bis 3,1 qm	Strebel-Kessel 3 bis 17 qm	Eca-Kessel 12,5 bis 40 qm
--------------------------------------	--------------------------------------	-------------------------------------

== Verlangen Sie unsere ausführlichen Drucksachen ==

STREBELWERK ZÜRICH 1

W. WEDER & C^{IE} / ST. GALLEN

Werkstätten für kunstgewerbliche Metallarbeiten

Ornamentale Bauarbeiten / Getriebene Arbeiten für Innendekoration
Drück- und Stanzarbeiten



ZÜRICH 1894
BERN 1914
GOLD.MED.

KÜNDIG
VENTILATOREN

FABRIK
ZÜRICH-BASEL

MOD. APPARATE FÜR ALLE VERHÄLTNISSE UND ANTRIEBSARTEN UND MIT UNÜBERTROFFEN HOHEM NUTZEFFEKT INNIERT WEITEN BETRIEBS-ZUSTÄNDEN. GERÄUSCHLOSER GANG. GERINGER KRAFTBEDARF. V.V.V. NORMALE VENT. AM LAGER. KURZE LIEFERZEIT.

Kempf & Cie., Herisau

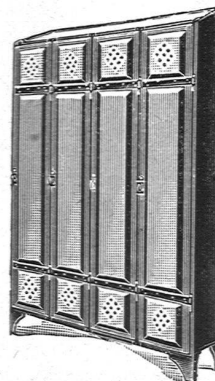
Aeltestes
Geschäft dieser
Branche

Für
alle Betriebe
passend

Mit Prospekten
zu Diensten

Solide
Ausführung

Billige Preise



Eiserne

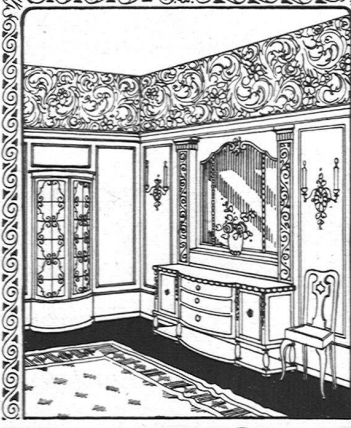
Arbeiterkleider-Schränke



**WILH.
BAUMANN
HORGEN**

**Rolladen. Rolljalousien.
Jalousieladen. Rollschutzwände**

Gegründet
1860



R. KUNZMANN & C^O TEL. 1171
BAU & MÖBEL-FABRIK.
ST. GALLEN LANGGASSE

JEAN SEEGER · ST. GALLEN · TEL. 179

— NACHF. V. F. SEEGER-RIETMANN —

**FENSTERFABRIK · KUNSTVERGLASUNG
BAUSCHREINEREI**

SPEZIALITÄT: SCHIEBEFENSTER

Hektor Schlatter & Co., St. Gallen

S. W. B.

Werkstätten für feine Schreinerarbeiten

**Gesamter
Innenausbau in
gediegener Ausführung
u. in jeder beliebigen Holzart.
Übernahme von Laden- u. Geschäfts-
haus-Einrichtungen. :: Hallen-
und Stockwerktreppen
in erstklassigem
Material**

Prima Referenzen :: Reichassortiertes Holzlager

Glaserarbeiten
Schiebefenster
Doppelrahmenfenster

C. KAUTER'S ERBEN
ST. GALLEN

Werkstätten für
GIPSEREI
STUKKATUR

H. SCHMITZ
ST. GALLEN

Werkstätten für
MALEREI
DEKOR. KUNST



ST. GALLEN

**Elektrische Unternehmungen
Moderne sanitäre Anlagen
Mechanische Werkstätte**

Bahnhofstrasse 4 u. 4 a



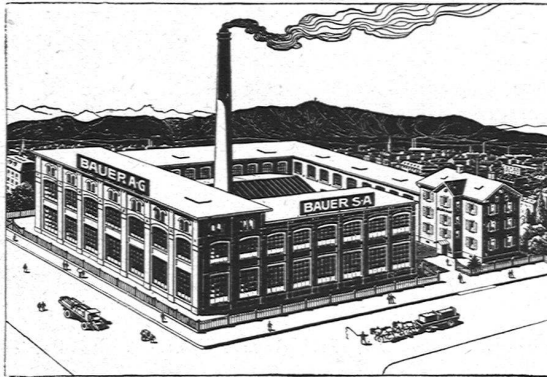
Telephon Nr. 2010



BAUER A.-G.

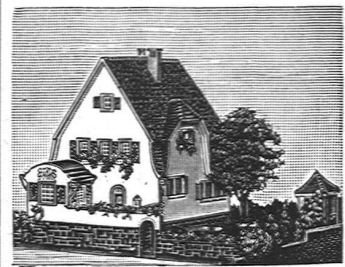
ZÜRICH 6

GELDSCHRANK- U. TRESORBAU



SPEZIALITÄT:

Kassenschränke / Panzertüren / Tresors / Archiv- u.
Bibliothek-Anlagen / Bureau-Möbel aus Stahlblech



Kartonmodelle

für Hoch- & Tiefbauten
H. LANGMACK - ZÜRICH
Forchstr. 290 - Atelier für Kartonmodelle

VERLAG BENTELI A.-G.
BÜMLIZ-BERN

Stückelberg-Album

21 Tafeln in feinem Kupfer-
druck — künstlerisch voll-
endetste Wiedergabe

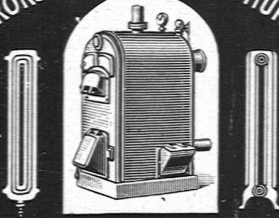
4 Lieferungen zu je Fr. 10.—
Mappe Fr. 5.—



Pflanzenhaus mit äusserer Eternit-Wandverschindelung
Stadtbaumeister Max Müller, Arch. B. S. A., St. Gallen

AKTIENGESELLSCHAFT

CARL FREI & C^{IE}
 RORSCHACH & WINTERTHUR



erstellen
 Etagen-Heizungen
 Zentral-Heizungen
 jeden Systems.
 Warmwasser-Anlagen
 • BESTE REFERENZEN •

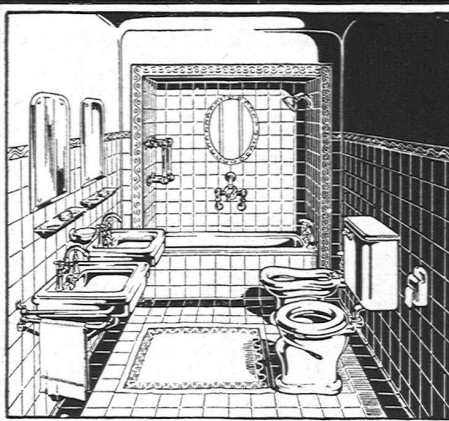


EIN BLICK ÜBERZEUGT
 VON DER WIRKUNG DES
KAMINEINSATZES „SIMPLEX“
 + PAT. No. 67200

EINFACHSTE, BESTE, BILLIGSTE U. ÄSTHETISCH
 EINWANDFREIESTE ART DER VERBESSERUNG
 DES ZUGES VON HAUS- UND FABRIKKAMINEN

PROSPEKTE GRATIS UND FRANKO

BETONBAUG. - JACOB TSCHOPP, BASEL - TELEPH. 414



**KREIS &
 PREISIG**

**Moderne
 sanitäre
 Anlagen**

ST. GALLEN

Keine Gerüststangen mehr bei Verwendung des patentierten **Universal-Gerüstträger »Herkules«**

Einfachstes und schnellstes Verfahren im Eingerüsten

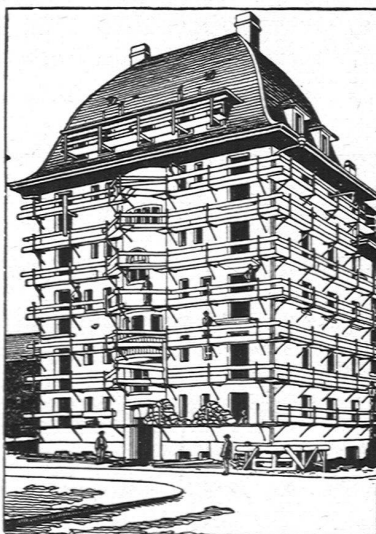
HAUPTVORTEILE gegenüber allen heutigen Systemen:

1. Die Gerüststangen fallen weg, nichts beeengt den Platz am Gebäude; rasche Montage und Wegnahme der Gerüstträger.
2. Einfache Handhabung, Zusammenlegbarkeit, daher keine Spezialarbeiter erforderlich; bequemes Transportieren.
3. Hohe Tragkraft bei unbegrenzter Wiederverwendbarkeit der Träger.
4. Keine Eisenbestandteile im Mauerwerk, daher keine Rostflecken im Verputz zu gewärtigen.
5. Überall verwendbar; in Backstein-, Bruchstein- und Hausteин-Mauerwerk leicht anzubringen.
6. Festes Eingreifen im Mauerwerk durch Spezialvorrichtung, die ein Schwanken oder Herausziehen aus der Mauer verunmöglicht.

Kein Hausbesitzer, Architekt oder Baumeister versäume seine Neubauten sowie bestehende Häuser für Reparaturen mit dem bestbewährten „HERKULESGERÜST“ (ohne Stangen) zu versehen!
 Übernahme kompletter Gerüstungen, Reparaturen und Verputzarbeiten.
 Verkaufs- oder mietweise Überlassung der „HERKULESTRÄGER“ für Putz-, Spengler-, Maler- und Bildhauergerüste etc.

Verlangen Sie weitere Auskunft bei
HEINRICH HATT-HALLER, ZÜRICH
 HOCH- UND TIEFBAU-UNTERNEHMUNG

oder bei Robert Kaiser & Co., Baumeister, in St. Fiden (St. Gallen), Vertreter für die Kantone St. Gallen, Thurgau und Appenzell, und bei E. Vogel, Bauingenieur, in Zürich, Neumühlequai 12, für die ganze übrige Schweiz.



Ansicht eines eingerüsteten Hauses



A.G. MÖBELFABRIK HORGEN-GLARUS
IN HORGEN

Erste schweizerische Fabrik gesägter und gebogener Möbel
für Speisesäle, Restaurants, Cafés, Vestibules, Kinematographen,
Theater- und Konzertsäle

FEINSTE, FACHGEMÄSSE AUSFÜHRUNG
NACH EIGENEN ODER FREMDEN ENTWÜRFEN

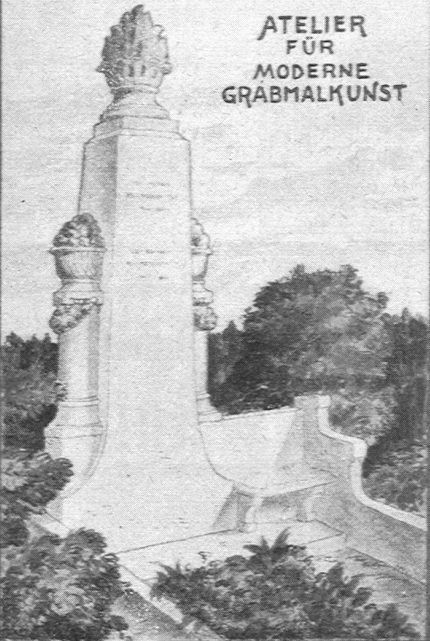
VERTRETER AN ALLEN PLÄTZEN
REFERENZENLISTE ZU DIENSTEN

GOLDENE MEDAILLE SCHWEIZ. LANDESAUSSTELLUNG 1914

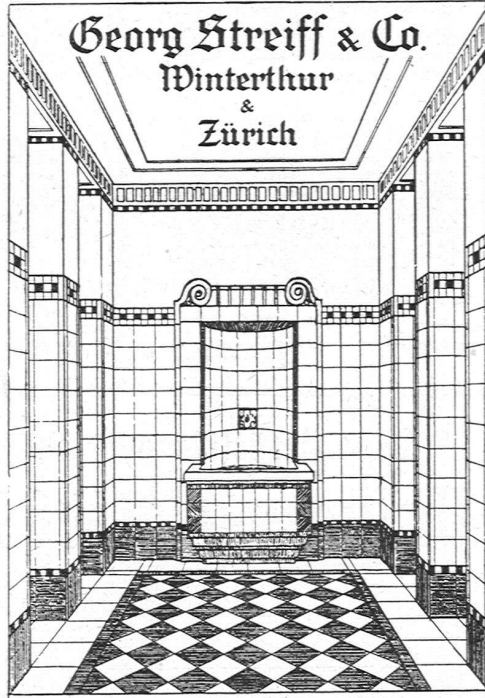


W. HODLER, ARCHITEKT
MURTENSTR. 29 BERN. TEL. N° 12

ATELIER
FÜR
MODERNE
GRABMALKUNST



Georg Streiff & Co.
Winterthur
&
Zürich



Spezialgeschäft für keramische Boden- und Wandbeläge



SCHWEIZ. MAGNETA A.G. ZÜRICH

erstellt als Spezialität seit 20 Jahren nach eigenen Patenten

Elektrische Zentraluhrenanlagen

für Städte, Fabriken, Schulhäuser etc.

**Keine Elemente, keine Kontakte,
keine Unterhaltungskosten**

Bestbewährtes System / Langjährige Garantie / Ia. Referenzen
Automat. Gewichtsaufzug

Über 100,000 Magneta-Uhren in der ganzen Welt in Betrieb

Spezialgeschäft für Dacheindeckungen



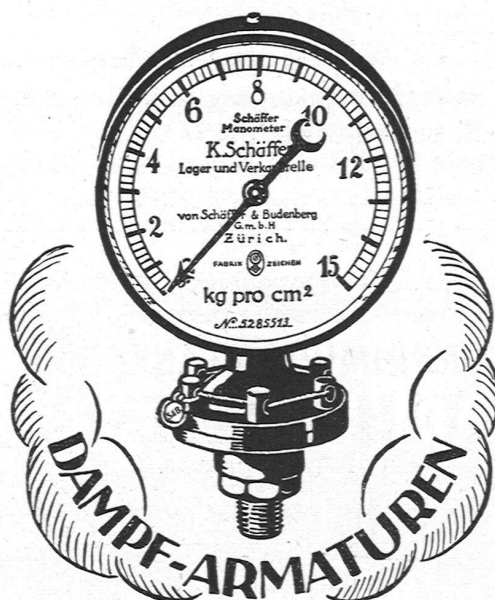
entsprechend der
heutigen Architektur
ohne Verwendung
von Blech



FELIX BINDER, Dachdeckermeister, ZÜRICH

Sophienstrasse 1

Telephon: Hottingen 4358



„GRANIT“

A.-G. H. Schulthess, Personico (Tessin)

Direktion in Lavorgo (Tessin), Teleph. 9

Zweigbureau: Eichstr. 11, Zürich 3, Telephon 66 75

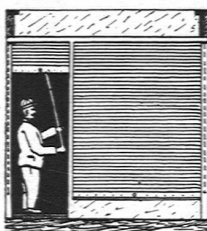
Ausgedehnte Steinbrüche und Werkplätze

bei Personico (Station Bodio), Cresciano (Station Osogna),
Tenero (Station Gordola) und im Verzascatal

SPEZIALITÄT: WEISSER VERZASCAGRANIT

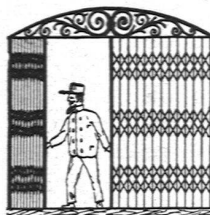
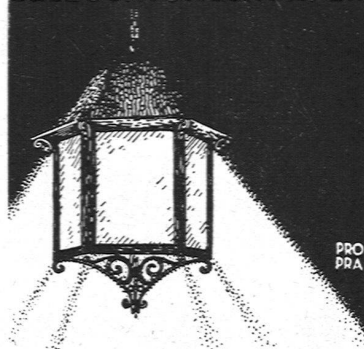
für bessere Treppenanlagen und Architekturarbeiten

Lieferantin sämtlicher innerer Treppenanlagen zur **Universität Zürich**, zum Naturwissenschaftlichen und Land- und Forstwirtschaftlichen **Institut der Eidgenössischen Technischen Hochschule**, Bezirksgebäude Zürich

SIEGLE & Co., Rolladenfabrik, ZÜRICH 8

Wellbleche
Zusammen-
schiebbare
Gitter
Eiserne
Façaden

TELEPHON Nr. 4936

**BELEUCHTUNGSKÖRPER**

PRO
DRA

Diplolith- u. Zementstein-Fabrik Dietikon E. G.**Abteilung KORKFABRIK**

Modernst eingerichtete Fabrik dieser Branche in der Schweiz
Fabrikation von **Korkplatten** und **-Schalen**
zur Isolierung gegen Kälte- und Wärmeverluste

- I. MARKE F, zur Isolierung **gegen Kälteverluste**
- II. MARKE C, zur Isolierung **gegen Wärmeverluste**
- III. MARKE N, zur Isolierung **gegen Erschütterungen und Geräusche**

Prospekte und Kataloge gratis auf Verlangen

**ERNST
SCHEER
HERISAU**
FABRIK FÜR
EISENKONSTRUKTION
BAUSCHLOSSEREI
& KUNSTSCHMIEDE

MIETVERTRÄGE

liefert

Buchdr. Benteli A.-G., Bümpliz-Bern

KOMPRIMIRTE BLANKE
STAHLWELLEN
RUND-VIER-SECHSKANT-
FLACH-&PROFILEISEN

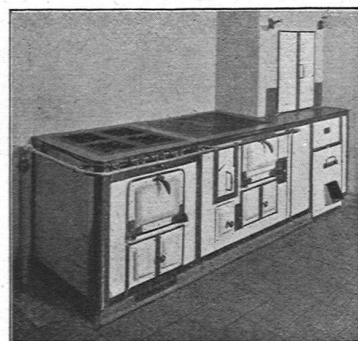
**STAHL UND
EISEN**

FÜR JEDEN
GEBRAUCH

E. BERNHEIM



Metalle
Eisen, Stahl
in gros
E. BERNHEIM
46 Schupplizgasse
- BERN -
Telephon 57-10



Hrch. Schaeppi

J. J. Preisig's Nachfolger

St. Gallen und Zürich 8

Moderne Küchenanlagen

Kochherde

jeder Art und Grösse

BESTE REFERENZEN

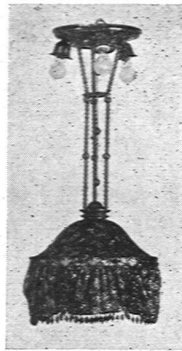
**ZÜRCHER
WERKSTATT**



**ARCHITEKT
SR. RUTSCHI**
TALSTR. 20
SEHN. 3470

**HAUSBAU
GARTENBAU
INNENBAU**

**EINZELMOBEL
LEUCHTER
GRABMALER
PORZELLAN
STICKEREI
KOSTÜME
BUHNEN-
DEKORATION**



A. LIPP, ST. GALLEN
**HOLZLAMPEN-
FABRIK** FÜR
ELEKTRISCHE
BELEUCHTUNG

EIGENE LAMPENSCHIRM-
FABRIKATION

Sanitäre Marmor-Mosaikartikel

**Marmormosaik - Schüttsteine und Abtropf-
-Badwannen [bretter
-Wand- und Rundbrunnen
-Waschröge
-Reihenwaschtische
-Waschrinnen**

Ausführung auf Wunsch nach Zeichnung
Verkaufsbureau und Musterlager der Marmor-Mosaikwerke Baldegg:

BAUKONTOR BERN A.-G.

Akt. Ges. „UNION“ in Biel

FABRIK IN METT

*Erste schweizerische Fabrik für
elektrisch geschweißte Ketten*

+ PATENT N° 27199

Ketten aller Art

für industrielle u. landwirtschaftl. Zwecke

Größte Leistungsfähigkeit

Ketten von höchster Tragkraft

NB. Handelsketten nur durch Eisenhandlungen zu beziehen

**Über die
Verwendung
von Eternit**

Vom Bund Schweiz. Archi-
tekten (B. S. A.) auf Veran-
lassung der Schweiz. Ver-
einigung für Heimatschutz
herausgegeben. Gutachten.

8°. broschiert // 16 Seiten
Preis 50 Cts.

**Verlag Benteli A.-G.
Bümpliz-Bern**



Elektrische Installationen

in Neu- und Umbauten, Villen und Fabriken
erstellen in absolut zuverlässiger Weise

GROB, KELLER & CO / ZÜRICH

Telephon: Hottingen 6001

Neumühlequai 10

BAUMANN, KOELLIKER & CO

WERKSTATTEN FÜR BELEUCHTUNGSKÖRPER,
BRONZE- UND KUNSTSCHMIEDE-ARBEITEN

ZÜRICH 2

EIN GROSSER TEIL DER

BELEUCHTUNGS-KÖRPER

FÜR DAS

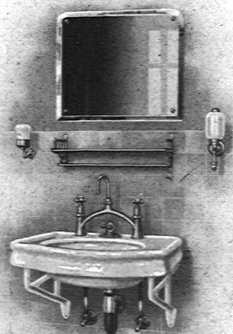
HAUS KISLING, ZÜRICH 7

WURDE VON UNS GELIEFERT.

GROSSES AUSSTELLUNGSLAGER: TÖDISTRASSE 9

Hch. KEUL, ST. GALLEN O
Werkstätte für Glasarbeiten
BAUSCHREINEREI UND HOBELWERK

Die geehrten Abonnenten
sind gebeten, bei ihren Be-
stellungen stets auf „Das
Werk“ Bezug zu nehmen.



TROESCH & Co., BERN

Engros-Haus für

gesundheitstechnische
Wasserleitungs-Artikel

PERMANENTE MUSTER-AUSSTELLUNG

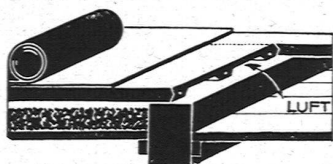
ZÜRICH Lavaterstrasse 65 **A. MESSERLI** Effingerstrasse 4a **BERN**

Gegründet 1876 — Älteste Lichtpausanstalt der Schweiz — Gegründet 1876

Lichtpauspapiere, eigenes, mehrfach diplomiertes Fabrikat Lichtkopien, auf blauem, weissem und braunem Grund
Lichtpausapparate, div. Systeme, pneumat. u. elektrische Plandruck, Trockendruckverfahren, schwarz und farbig

Spezialfabrik für Lichtpauspapiere

Diplolith- & Zementsteinfabrik
Dietikon E. G.



Eisenarmierte
Schlacken-Diele

Linoleum, Asphalt, Plättli etc.
auf Holzgebälk

KUONI & Co. // CHUR
BAUGESCHÄFT



C. F. ULRICH
ZÜRICH 1

**SPEZIALGESCHÄFT FÜR
FEINE BAUBESCHLÄGE**

Permanente Ausstellung / Gediegene Auswahl
in alten Modellen und altfranzösischen Stil-Arten
/ Bronzes d'Art und Kunstschmiede-Arbeiten /
Anfertigung von Beschlägen nach Zeichnungen



C. Bernasconi & Co.
Bern

Teleph. 25.72 Teleph. 25.72

**Terrazzowerke u.
Kunststeinfabrik**

Lieferung
sämtlich. Kunststeinarbeiten
in beliebigen Imitationen

Materiallieferung
für Mosaik, Terrazzo,
Kunststeine, Vorsatzbeton,
Fassadenputz, Simili.pierre,
Mosaikwürfel

Naturgranite, Hartsandsteine
Marmor, Kalksteine

Spezialität:
SAILLON-MARMOR
weiss, blau und grün

Referenzen, Preisliste, Muster und
Fabrikationsanleitungen gerne zu Diensten

Nebenstehendes Bild:
Fassade des „Volkshaus“ Bern, aus Vor-
satz-Beton, Imitation: Gelber Muschelkalk



Ritter & Uhlmann

Basel



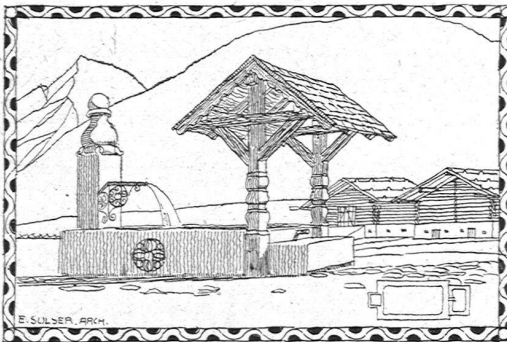
Fabrikation elektrischer
Beleuchtungs-Körper



Spezialität:
Diffusoren-Lampen
patentiert in allen Staaten



BALMER & SCHWITTER
A-G
BERN
◀▶



**Granitwerk
Andeer**

BAUARBEITEN
Brunnenanlagen
Bildhauer-Rohblöcke
in grünem Gneisgranit

GOLDENE MEDAILLE
Bern 1914 // Chur 1913

J. Rukstuhl, Basel

erstellt auf Grundlage vieljähriger Erfahrung

Centralheizungen

aller Systeme

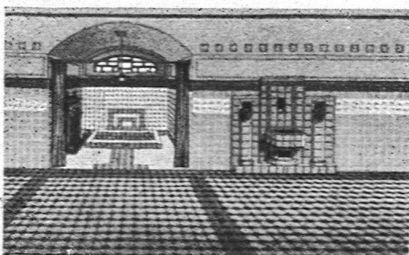
Warmwasser — Niederdruckdampf etc.

◆
KATALOGE
PREISLISTEN
PROSPEKTE
TABELLEN
BRIEFKÖPFE
RECHNUNGEN
ZIRKULARE
GESCHÄFTS-
KARTEN
KUVERTS

usw. usw.

liefert rasch und in
besten Ausführung

BUCH- & KUNSTDRUCKEREI
BENTELI A-G.
BÜMPLIZ-BERN
◆



**SPEZIALHAUS FÜR
BODEN- UND WANDPLATTENBELÄGE
ERNST KUMMERT, BASEL**

ERSTKLASSIGER FACHMANN, VERTRETER VON
PRIMA BODEN- UND WANDPLATTEN-FABRIKEN

GÜTERSTRASSE 127
TELEGR.-ADRESSE: PLATTENKUMMERT BASEL — TELEPHON 689




„Lavator“ „Lavator“

Wäsche-Auswindmaschinen
Wäsche-Zentrifugen
Wasch-Maschinen
Wäsche-Siedekessel

AD. SCHULTHESS & Co.
Waschapparatefabrik
Zürich, Mühlebach-Reinhardstr.

DRUCKAUFTRÄGE
aller Art werden ausgeführt von
der Buch- u. Kunstdruckerei
Benteli A.-G., Bümpliz-Bern



AD. BERGNER & Co., BERN
KUNSTSCHMIEDE

**WAND
REGALE
VERSTELLBAR**



grosse
Tragfähigkeit

JOS. MEYER
EISENBAU-WERKSTÄTTE
LUZERN
GIBALTARSTR. 24



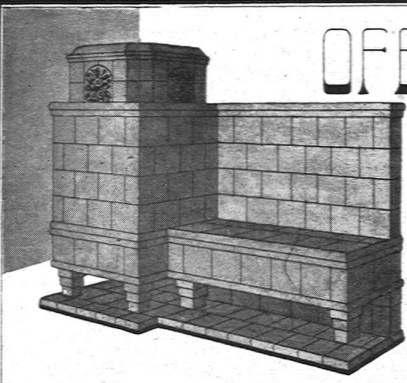
ALFRED SCHMIDWEBER
SCHMIDT & SCHMIDWEBER'S NACHF.
Marmor- und Granitwerke
ZÜRICH  DIETIKON

Innen- und Aussen-Dekorationen
in poliertem Marmor und Granit

laufener Steine
in allen Ausführungen
Jurassische Steinbrüche A. G.
laufen



Parquet- und Chalet-Fabrik Interlaken
Gegründet 1850 / Export nach allen Ländern
Chaletbau / Zimmerarbeiten
Schreinerei / Innenausbau / Bureaumöbel
Parquets / Vom einfachsten bis reichsten Dessin



OFENFABRIK
EMEYER & CO.
WINTERTHUR

Kachelöfen jeder Ausführung
 Nach eigenen oder fremden Entwürfen.
MODERNE KACHELTRAGÖFEN

Lieferanten, die am Bau der
Villa Kisling in Zürich
 beteiligt waren:

Steinhauerarbeiten, Sandstein:
 Arnet & Vonarburg, Luzern.
 Granit:
 A.-G. Schultheß, Lavorgo.
 Spenglerarbeit:
 Ad. Schultheß & Cie., Zürich.
 Dachdeckerarbeit:
 Alb. Bauerts Wwe., Zürich.
 Heizungsanlagen:
 Gebr. Sulzer A.-G., Winterthur.
 Öfen:
 G. Bodmer & Cie., Zürich,
 Gebr. Mantel, Elgg.
 Glaserarbeiten:
 Fensterfabrik Kiefer, Zürich.
 Schreinerarbeiten:
 Hartung, Zürich.
 Möbel:
 J. Keller, Möbelfabrik, Zürich.
 Rolläden:
 A. Griessen A.-G., Aadorf.
 Beschläge:
 R. Kisling, Eisenhandlung,
 Zürich.
 Boden- und Wandbeläge:
 Sponagel & Cie., Zürich.
 Linoleumböden:
 Meyer-Müller & Cie., Zürich.
 Marmorarbeiten:
 Schmidweber, Zürich.
 Elektrische Anlagen:
 Baumann, Kelliker & Co., Zürich.
 W. Brodbeck & Cie., Zürich.
 Beleuchtungskörper:
 Baumann, Kelliker & Co., Zürich.
 Schw. Bronzewarenfabrik A.-G.,
 Turgi.
 Einfriedigung:
 Suter-Strehler Söhne & Co.,
 Zürich.
 Gerüst System Blitz:
 Schweizerische Gerüstgesell-
 schaft A.-G., Zürich 7.

A.-G. DER MÖBEL- & PARKETTFABRIK
 VON

ROBERT ZEMP
 EMMENBRÜCKE-LUZERN

Kunstgewerbliches Etablissement für


**Innenarchitektur &
 Innendekorationen**

empfiehlt sich den titl. Bauherren und
 Architekten für Ausführung gediegener

**Schreinerarbeiten, Möbel,
 Stoff-Dekorationen u.s.w.**

Renommiertes Haus für durchaus so-
 lide und kunstgerechte Ausführung

————— Gegründet 1864 —————



Zeichenutensilien
 Marke **Liesto**

Zeichentische
 Marke **Perfetta**

JOS. MEISTER
SOLOTHURN



**ZENTRAL-
HEIZUNGEN**
ALLER SYSTEME
UND
**SANITÄRE
ANLAGEN**

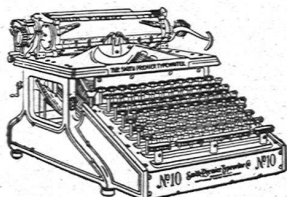


DAS WERK

ist das geeignetste
INSERTIONSORGAN
für alle Zweige der
Bauindustrie und
des Handwerks //



SMITH PREMIER



die unverwüstliche
Schreibmaschine mit
deutscher Volltastatur

10—20% Mehrleistung gegenüber
engl. Tastatur mit Umschaltung

SMITH PREMIER TYPEWRITER CO

ZÜRICH - BASEL BERN GENÈVE - LAUSANNE
Bärenplatz 6



Gotthard Arnet & Joh. Vonarburg

Telephon 1260 **Steinhauergeschäft** Telephon 1260
Luzern und Horw

Bureau in Luzern

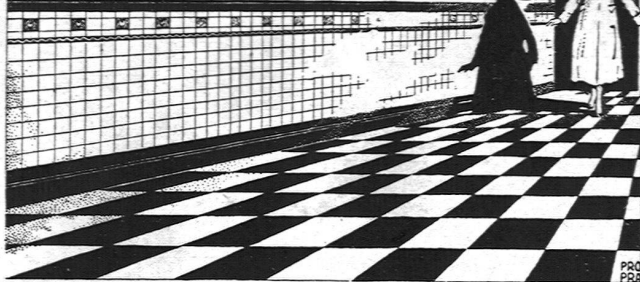
Spezialität: **Horwer Stein :: Eigener Steinbruch**

REFERENZEN

Hotel Montana
H.H. Schubiger & Co.
Schulhaus St. Karli
Stiftskirche
St. Pauluskirche
Schulhaus Horw
Schulhaus Sarnen

Schulhaus Ruswil
Parterre Hotel Storchen Bern
Universität Zürich 250 m²
Moosmatt-Schulhaus Luzern
Verwaltungsgebäude der
Schweizer. Unfallversiche-
rungsanstalt Luzern.

JEUCH · HUBER & CO
BASEL - ZÜRICH ·



METTLACHER BODEN & WANDPLATTEN

Das Werk

ist das geeignetste Insertionsorgan
für alle im Baufache und Handwerk
tätigen Geschäfte u. Unternehmungen

GEBR. BECK, CHUR

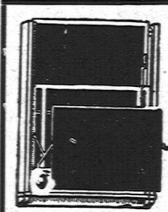
Teleph. 3.33

Teleph. 3.33

Spezialgeschäft für

Gipserei- und Stukkaturarbeiten

Prima Referenzen von ersten Architektur-
Firmen der Schweiz / Prompte Bedienung



CARL SCHWEIZER / BASEL

FABRIKATION DER BEIDSEITIG BENUTZBAREN

WANDTAFEL

PATENTIERT

BREVETÉ

Feine Beschläge

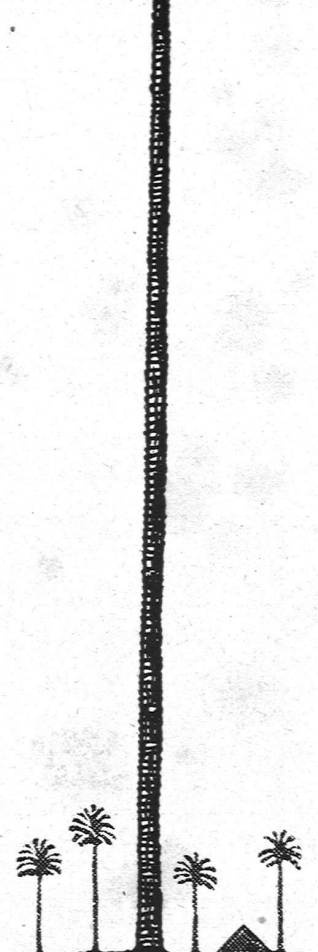
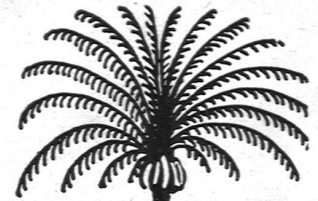


F. BENDER ZÜRICH

Muster zu Diensten

Bei Adressänderungen

bitten wir die geehrten Abonnenten, nebst der neuen auch
die alte Adresse anzugeben. Der Verlag, Das Werk N. & G.



BUSAG
KLISCHEES
IN HÖCHSTER
VOLLENDUNG
BALMER &
SCHWITTER
AG
BERN

Atelier:
Seehofstr.
Nr. 6

ALB. ISLER = ZÜRICH

MALER AM STADTTHEATER

THEATERDEKORATIONEN

Telephon
Hottingen
Nr. 55.15

Hoch- und Tiefbau
Uebernahme ganzer
Bauten à forfait

Kanalisationen
Reparaturen

G. HIRT & SÖHNE

BAUGESCHÄFT

BERN

TELEPHON 3.39

BIEL

TELEPHON 11.39

Sprengstoffdepot:
Zündschnüre, Kapseln

Steingrube:
Lieferung von Hau-,
Spitz- u. Bruchsteinen,
Steinbettsteinen

HAUPT & AMMANN, ZÜRICH

Zentralheizungen
Warmwasserversorgungen

Beste Referenzen

Sanitäre Anlagen

Projekte kostenfrei



Elektrische **Licht- und Kraft-**

Anlagen für moderne Wohn- und Geschäftshäuser
E. GROSSENBACHER & Co., ST. GALLEN

ELEKTRO-MECHAN.

REPARATUR-WERKSTÄTTE ZÜRICH

Hardturmstrasse 121, Fabrik 'Orion'
Eisenbahnstation Zürich-Letten

BURKHARD & HILTPOLD, ZÜRICH 5

Teleph.: Geschäft 8355, Privat 8338
Telegrammadresse: Elektromechan.

Reparatur, Umwicklung, Umtausch, Kauf, Verkauf und Vermietung
elektrischer Maschinen, Motoren, Transformatoren, Ventilatoren usw.



A. KAMER-HERBER :: LUZERN

Fensterfabrik und mech. Schreinerei

:::: Spezialität: Schiebefenster-Fabrikation ::::

Telephon 530 Telegr. Kamerherber

GEBRÜDER

SULZER

AKT.-GES.

Abteilung

Zentralheizungen

WINTERTHUR

Sanitäre Anlagen

**KUNSTGEWERBLICHE WERKSTATTE FÜR WOHNUNGS-
EINRICHTUNGEN.**

TELEPHON No. 3084.

HUGO WAGNER, BERN.

**ATELIER FÜR INNEN-AUSBAU UND GESAMTE AUSSTATTUNG VON
WOHN- UND REPRÄSENTATIONS-RÄUMEN • EINRICHTUNG MODERNER
VILLEN, HOTELS U. KAUFHÄUSER, SOWIE AUSFÜHRUNG FEINER BAU-
SCHREINER-ARBEITEN UND TREPPENANLAGEN. KOSTENANSCHLÄGE.**

BURO: HOCHBUHLWEG 7.

WERKSTATTEN: NIESENWEG 10.



-SIKA-

Zur staubtrockenen **Abdichtung** gegen **Grund- und
Bergwasser, Schlagregen** und **Feuchtigkeit.**

Widersteht erprobtermassen dem **grössten Druck.**

Prospekte und prima Referenzen. / **Muster zu Vergleichsproben!**

Übernehmen Selbstaussführung oder stellen
Personal, und leisten weitestgehende Garantie.

KASP. WINKLER & Co, ZÜRICH 5
FABRIKATION ALLER CHEM.-BAUTECHN. ARTIKEL

TELEPHON: SELNAU 39.63 / TELEGRAMME: „SIKA“