

**Zeitschrift:** Das Werk : Architektur und Kunst = L'oeuvre : architecture et art  
**Band:** 5 (1918)  
**Heft:** 6

## Werbung

### Nutzungsbedingungen

Die ETH-Bibliothek ist die Anbieterin der digitalisierten Zeitschriften auf E-Periodica. Sie besitzt keine Urheberrechte an den Zeitschriften und ist nicht verantwortlich für deren Inhalte. Die Rechte liegen in der Regel bei den Herausgebern beziehungsweise den externen Rechteinhabern. Das Veröffentlichen von Bildern in Print- und Online-Publikationen sowie auf Social Media-Kanälen oder Webseiten ist nur mit vorheriger Genehmigung der Rechteinhaber erlaubt. [Mehr erfahren](#)

### Conditions d'utilisation

L'ETH Library est le fournisseur des revues numérisées. Elle ne détient aucun droit d'auteur sur les revues et n'est pas responsable de leur contenu. En règle générale, les droits sont détenus par les éditeurs ou les détenteurs de droits externes. La reproduction d'images dans des publications imprimées ou en ligne ainsi que sur des canaux de médias sociaux ou des sites web n'est autorisée qu'avec l'accord préalable des détenteurs des droits. [En savoir plus](#)

### Terms of use

The ETH Library is the provider of the digitised journals. It does not own any copyrights to the journals and is not responsible for their content. The rights usually lie with the publishers or the external rights holders. Publishing images in print and online publications, as well as on social media channels or websites, is only permitted with the prior consent of the rights holders. [Find out more](#)


**Download PDF:** 17.04.2026

**ETH-Bibliothek Zürich, E-Periodica, <https://www.e-periodica.ch>**

Art. Das Museum soll in Amsterdam errichtet werden.

**Basel.** In Basel findet gegenwärtig eine Ausstellung moderner englischer Malerei statt im Kunsthause, leider nur kurze Zeit.

Spezialität Intérieurs



PHOTOGRAPHIE  
**ERNST LINCK**  
ZÜRICH  
RÄMISTR. 3  
TEL: HOTTINGEN 540  
♦ LIFT ♦

Gemälde- Aufnahmen

Die geehrten Abonnenten sind gebeten, bei ihren Bestellungen stets auf „Das Werk“ Bezug zu nehmen.



## EIN BLICK ÜBERZEUGT

VON DER WIRKUNG DES  
**KAMINEINSATZES „SIMPLEX“**

✚ PAT. No. 67200

EINFACHSTE, BESTE, BILLIGSTE U. ÄSTHETISCH  
EINWANDFREIESTE ART DER VERBESSERUNG  
DES ZUGES VON HAUS- UND FABRIKKAMINEN

PROSPEKTE GRATIS UND FRANKO

BETONBAUG. - JACOB TSCHOPP, BASEL - TELEPH. 414



## KEIM'SCHE MINERAL-FARBEN FÜR MONUMENTALE MALEREIEN

Lager für die Schweiz:

**CHR. SCHMIDT, ZÜRICH 5, Hafnerstr. 47**

### Neuere Ausführungen in Keim'scher Technik:

Paul Altherr:	Rathaus Rheinfelden, Fassadenmalerei
F. Boscovitz, jun.:	Naturwissenschaftliches Institut Zürich, Wandmalereien
E. Cardinaux:	Unfallversicherungs-Gebäude Luzern, Giebel-Figuren
Ch. Conradin:	Kantonalbank Chur, Wandgemälde
Ch. Conradin:	Schlachtkapelle Saas, Prättigau, Wandgemälde
P. Oswald:	Höhere Töchterschule Zürich, Wandgemälde
C. Roesch:	St. Annahof Zürich, Wandgemälde im Hof
Ernst Rüegg:	Zeughaus Schaffhausen, Fassadenmalereien
Ernst Rüegg:	Kantonalbank Herisau, Fassadenmalereien
Aug. Schmid:	Haus zum Schwarzhorn, Stein a. Rh., Fassadenmalereien
E. Stiefel:	Berzirksgebäude Zürich, Wandgemälde



## Das Ideal aller Gerüste

(ohne Stangen) ist das

# Blitz-Gerüst

System E. Schärer

Ungehindert freier Verkehr  
bei Gebäude-Renovationen,  
Neu- und Umbauten

**Mietweise Erstellung** für Maurer-, Steinhauer-, Spengler- und Maler-Arbeiten usw. durch:

Zürich:	Fietz & Leuthold, Baugeschäft, Seefeldstr. 152	Genf:	Ed. Cuénod, S. A., Entrepren., rue du Stand 30
Zürich 2:	Erismann, Ing.- u. Baugeschäft, Bleicherweg 36	Neuhäusen:	Joseph Albrecht, Baumeister
Winterthur:	M. Häring, „ Wildbachstr. 21	Herisau:	Joh. Müller, Baumeister, Spittelstrasse
Andelfingen:	E. Landolt-Frey, „ Klein-Andelfingen	St. Gallen:	Sigrist, Merz & Co.
Bern:	G. Rieser, „ Münzgraben 6	Oten:	Otto Ehrensperger, Architekt und Baumeister
Luzern:	E. & A. Berger, „	Glarus:	Rud. Stüssy-Aebly, Baumeister
Rheinfelden:	F. Schär, Baumeister	Bubikon:	A. Oetiker, Baumeister

Vermietung von Trägern an Baumeister und Private durch die

## Schweizerische Gerüst-Gesellschaft A.-G. / Zürich 7

Steinwiesstrasse 86 / Telephon Nr. 2134 / Telegramm-Adresse: „Blitzgrüst“



# VEREINIGTE DRAHTWERKE A:G. BIEL

EISEN & STAHL

BLANK & PRÄZIS GEZOGEN, RUND, VIERKANT, SECHSKANT & ANDERE PROFILE  
SPEZIALQUALITÄTEN FÜR SCHRAUBENFABRIKATION & FAÇONDREHEREI  
BLANKE STAHLWELLEN, KOMPRIMIERT ODER ABGEDREHT

BLANKGEWALZTES BANDEISEN & BANDSTAHL

BIS ZU 300<sup>mm</sup> BREITE

VERPACKUNGS-BANDEISEN

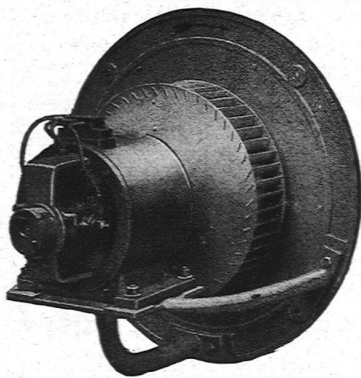
GROSSER AUSSTELLUNGSPREIS SCHWEIZ-LANDESAUSSTELLUNG BERN 1914

## ZENTRALHEIZUNGEN

erstellen MOERI & CIE. / ZENTRALHEIZUNGS-FABRIK / LUZERN

## G. MEIDINGER & Co., BASEL

FABRIKATION VON ELEKTROMOTOREN UND VENTILATOREN



### Centrifugal-Ventilatoren

für Nieder-, Mittel- und Hochdruck, geräuschlos  
laufend, mit äusserst geringem Kraftverbrauch

### Lüftungs-Anlagen

für Schulen, Kirchen, Spitäler, Theater, Museen usw.

### Entstaubungsanlagen / Luftfilter

PRIMA REFERENZEN IM IN- UND AUSLAND

# ROBERT ZEMP

A.-G. MÖBELFABRIK  
EMMENBRÜCKE-LUZERN



KUNSTGEWERBLICHES ETABLISSEMENT FÜR INNENDEKORATION  
AUSSTELLER AN DER WERKBUND-AUSSTELLUNG ZÜRICH  
15. MAI-31. AUGUST, RAUM No. 44



## TROESCH & Co., BERN

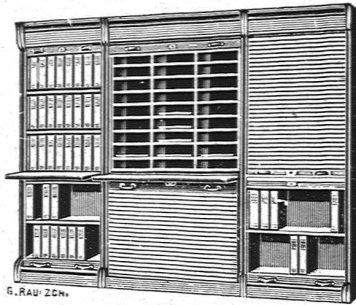
Engros-Haus für  
gesundheitstechnische  
Wasserleitungs-Artikel

PERMANENTE MUSTER-AUSSTELLUNG

Vollständige Büro-Einrichtungen

==  
Beliebig zusammenstellbare

## Registratur-Schränke



Kopiermaschinen == Rechenmaschinen

GEBRÜDER  
**SCHOLL**  
POSTSTRASSE 3 ZÜRICH



**OSK. BERBIG SOHN**

ZÜRICH 2

**GLASMALEREIEN**

Kirchen- u. profane Arbeiten,  
Anfertigung von Wappenscheiben, Blei- und Metallverglasungen, Glasätzerei, Glasschleiferei

GEGRÜNDET 1877  
10. HÖCHSTE AUSZEICHNUNGEN

Mit  
**„Kernsteinen“**  
werden Hoch- und Tiefbauten  
**verbilligt**

Schweizerische Kernstein-Industrie A.-G.  
BIEL

**BELEUCHTUNGSKÖRPER**



PRO  
PRA

**ERNST  
SCHEER  
HERISAU**  
FABRIK FÜR  
EISENKONSTRUKTION  
BAUSCHLOSSEREI  
& KUNSTSCHMIEDE

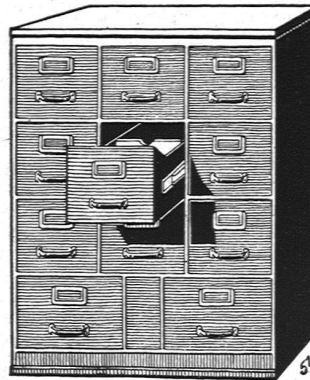
*Besorge Darlehen*

Näheres: Postlagerkarte 451, St. Gallen 1

**BAUER A.-G.**

ZÜRICH 6

GELDSCHRANK- U. TRESORBAU



SPEZIALITÄT:

Bureau-Möbel aus Stahlblech / Vertikal- u. Kartothek-Schränke / Registraturen / Kataloge zur Verfügung

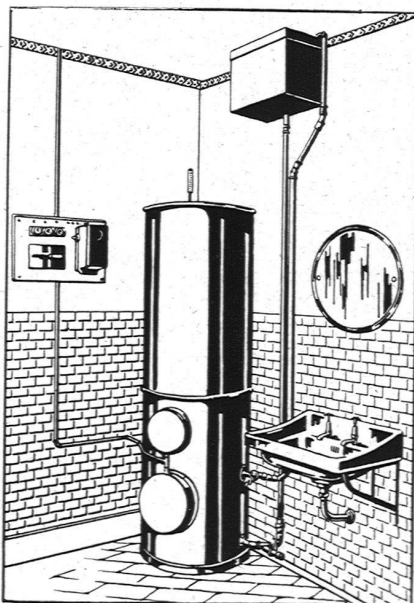
**ERSATZ FÜR KOHLE UND GAS**

bilden unsere

**Elektrischen  
Heisswasser-  
Automaten**

(Patentierter  
Warmwasser-Speicher)

**ELECTROCALOR**



für Privathäuser, Hotels und  
industrielle Betriebe  
Prospekte,  
sowie alle nähern Auskünfte  
bereitwilligst durch

**A.-G.  
Kumler & Matter  
Aarau**

sowie Installationsgeschäfte  
u. Elektrizitätswerke



„EXPRESS“

Akten- und Brief-

**Aufzüge**

für Banken, Ge-  
schäftshäuser etc.

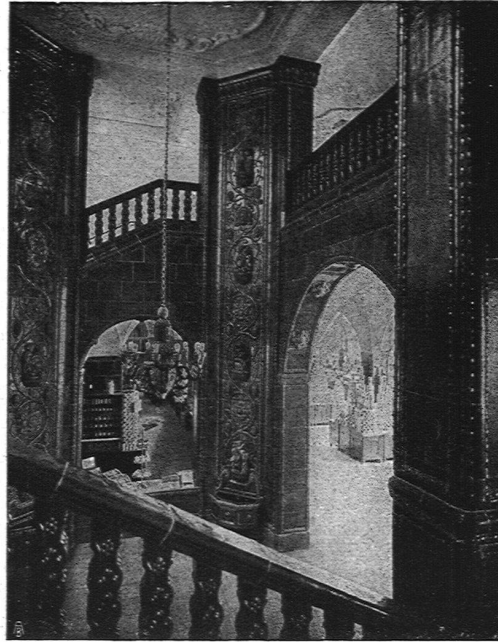
**Speisen - Aufzüge**

erstellen in tadelloser Aus-  
führung und mit leichtem,  
geräuschlosem Gang

**GEBR. GYSI**

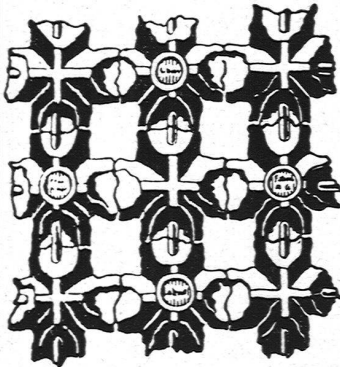
**BAAR-ZUG**

KONSTRUKTIONS-WERKSTÄTTE



**SPONAGEL & Co Mutz-Keramik**  
**ZÜRICH** Keramische Boden-  
und Wandbeläge //

Schweizerische  
**Drahtziegelfabrik A.-G.**  
Lotzwil (Bern)



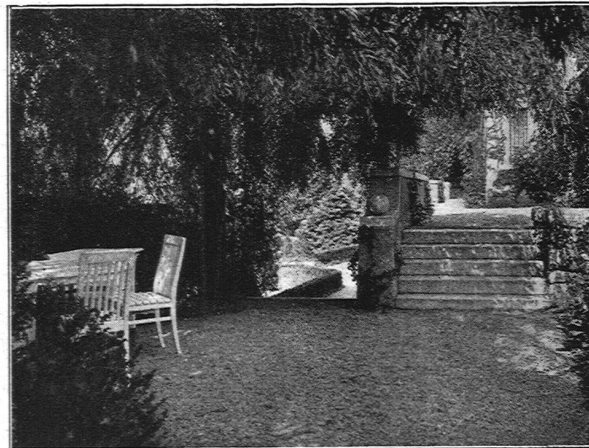
**Drahtziegелgewebe**

(Ziegelrabit)

♦♦ **Vorzüglicher** ♦♦  
**Putzmörtelträger**

♦♦♦

Bern 1914: Goldene Medaille  
Prima Referenzen - Prospektus  
und Muster gratis auf Verlangen



*Sitzplatz und Terrassenaufgang*

**OTTO FRÖBEL'S ERBEN**  
Gartenarchitekten  
Zürich 7