

**Zeitschrift:** Das Werk : Architektur und Kunst = L'oeuvre : architecture et art  
**Band:** 5 (1918)  
**Heft:** 6

## **Werbung**

### **Nutzungsbedingungen**

Die ETH-Bibliothek ist die Anbieterin der digitalisierten Zeitschriften auf E-Periodica. Sie besitzt keine Urheberrechte an den Zeitschriften und ist nicht verantwortlich für deren Inhalte. Die Rechte liegen in der Regel bei den Herausgebern beziehungsweise den externen Rechteinhabern. Das Veröffentlichen von Bildern in Print- und Online-Publikationen sowie auf Social Media-Kanälen oder Webseiten ist nur mit vorheriger Genehmigung der Rechteinhaber erlaubt. [Mehr erfahren](#)

### **Conditions d'utilisation**

L'ETH Library est le fournisseur des revues numérisées. Elle ne détient aucun droit d'auteur sur les revues et n'est pas responsable de leur contenu. En règle générale, les droits sont détenus par les éditeurs ou les détenteurs de droits externes. La reproduction d'images dans des publications imprimées ou en ligne ainsi que sur des canaux de médias sociaux ou des sites web n'est autorisée qu'avec l'accord préalable des détenteurs des droits. [En savoir plus](#)

### **Terms of use**

The ETH Library is the provider of the digitised journals. It does not own any copyrights to the journals and is not responsible for their content. The rights usually lie with the publishers or the external rights holders. Publishing images in print and online publications, as well as on social media channels or websites, is only permitted with the prior consent of the rights holders. [Find out more](#)

**Download PDF:** 22.02.2026

**ETH-Bibliothek Zürich, E-Periodica, <https://www.e-periodica.ch>**

Abonnementspreis jährlich Fr. 15.—  
 Ausland Fr. 18.—, Mk. 14.—, sh. 14.—  
 Postabonnement pro Jahr Fr. 15.20

# DAS WERK

Jährlich 12 Hefte / Einzelheft Fr. 1.50  
 Ausland Fr. 2.—, Mk. 1.50, 1 sh. 10 d.

SCHWEIZERISCHE ZEITSCHRIFT FÜRBAUKUNST, GEWERBE, MALEREI UND PLASTIK

## INSERTIONSPREIS:

80 Cts. die einspaltige Nonpareillezeile // Bei grösseren Aufträgen und Wiederholungen entsprechender Rabatt  
 Annoncenverwaltung: Buch- und Kunstdruckerei Benteli A.-G., Bümpliz-Bern // Zusendungen für  
 Redaktion, Verlag und Expedition an: Verlag „Das Werk“ A.-G., Bümpliz-Bern  
 Telephon Nr. 27.74 Telegramm-Adresse: Bentelikaiser Postscheck: III. 321

**Biel ::  
 (Bienne)**

**Verzügliche  
 Referenzen**

# El. Pärli & Co

erstellen unter Garantie für tadellose Funktionieren:

## Zentralheizungen

jeden Systems und jeder Grösse.

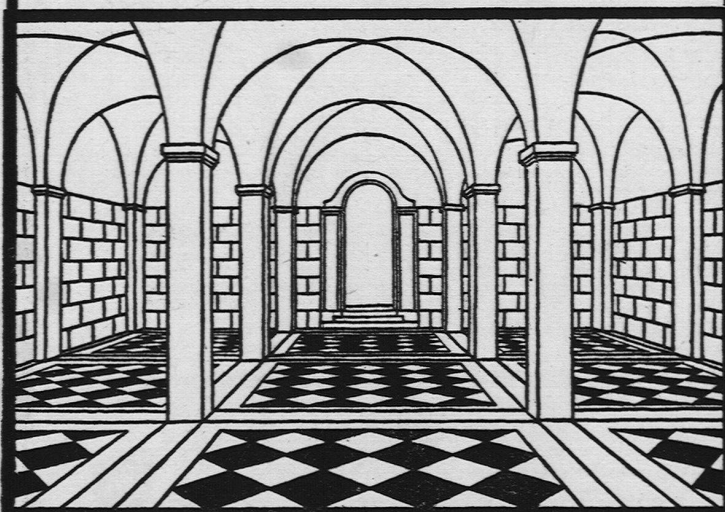
**Lausanne**

Avenue de la Gare 33

**Verzügliche  
 Referenzen**

**A. Werner-Graf, Winterthur**

Spezialgeschäft für Erstellung von  
 Boden- und Wandbelägen



**AKTIENGESELLSCHAFT  
 CARL HARTMANN  
 BIEL  
 ROLLADEN-FABRIK**



Stahlblech-Rolladen / Holz-  
 Rolladen / Roll-Jalousien /  
 Roll-Schutzwände  
 Scheren-Gitter / Eiserne  
 Schaufenster-Anlagen /



**AKTIENGESELLSCHAFT  
 STEHLE & GUTKNECHT**

Sulzer-Zentralheizungen

**BASEL**

Prima Referenzen

# Koh-i-noor Bleistifte

sind immer noch **unerreicht**



**KAEGI & EGLI / ZÜRICH 2**

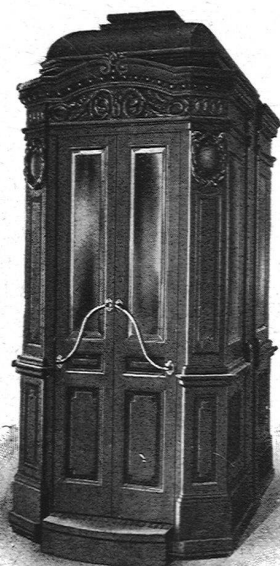
TEL. S. 1892

Vertrauenshaus für  
Erstellung elektr.

SEESTR. 289

## Hausinstallationen

für Beleuchtungs-, Koch- u. Heizzwecke



# AUFZÜGE

liefern in modernster Ausstattung  
für alle Betriebsarten

## SCHINDLER & C<sup>IE</sup> LUZERN

Gegr. 1874

Telephon 873

„DAS WERK“, EINGEBUNDENE JAHRGÄNGE 1914 bis 1917  
werden, solange Vorrat, zum Preise von Fr. 17.— pro Jahrgang abgegeben  
VERLAG „DAS WERK“ A.-G., BUCHDRUCKEREI BENTELI A.-G., BÜMLIZ-BERN



# Theodor Bertschinger



## Hoch- und Tiefbau- Unternehmung

### Lenzburg und Zürich

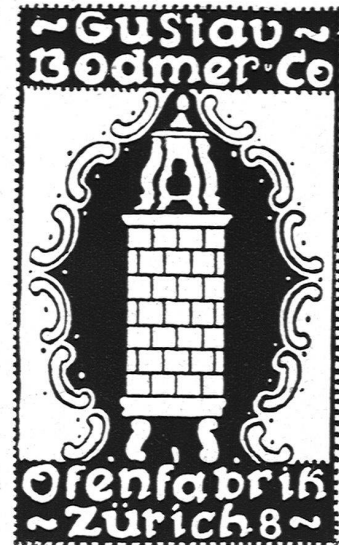
Muschelsandsteinbruch  
„Steinhof“  
OTHMARSINGEN  
(Marine Molasse)

Lieferung von:

**Roh- und Hausteinen**  
in gelblicher und bläulicher Färbung  
Dekorative Struktur  
Warmer Ton

REFERENZEN:  
„Peterhof“ und „Leuenbank“, Parade-  
platz, Zürich / Geschäftshaus „Singer“,  
Marktplatz, Basel u. v. a. m.

**Ein Reichsmuseum für Bau-  
kunst in Holland.** Der Plan  
einer Begründung eines Reichs-  
museums für Baukunst in Holland  
naht sich seinem Abschlusse. Im  
August 1916 wurde an den Mini-  
ster van Binnenlandsche Zaken der  
Antrag gestellt, eine Reichsanstalt  
zu gründen für Zeichnungen,  
Probestücke und Urkunden künst-  
lerischer oder kunstgeschichtlicher



## IDEEN-WETTBEWERB DER STADT BIEL UND IHRER VORORTE

Die Stadt Biel, in Verbindung mit den Gemeinden Nidau, Madretsch, Mett, Brugg und Port, veranstaltet einen Ideenwettbewerb unter Fachleuten schweiz. Nationalität, einschliesslich Mitarbeiter, zur Erlangung von Entwürfen:

- Für einen allgemeinen Bebauungsplan für die Stadt Biel und ihre Vorortsgemeinden.
- Für die Gestaltung des neuen Bahnhofplatzes und die Aufteilung des Areals des alten Personenbahnhofes.
- Für die Gestaltung des Seeufers.

Wettbewerbsvorschriften und Planunterlagen sind gegen Hinterlage von Fr. 25 (die bei Einreichung eines programmgemässen Entwurfes wieder zurückerstattet werden) vom Vermessungsamt der Stadt Biel zu beziehen.

*Einlieferungstermin* für die Entwürfe: 1. Dezember 1918.

Das *Preisgericht* besteht aus den Herren: *Gemeinderat Leuenberger*, Bauvorsteher, Biel, Präsident; *Architekt Arter*, Zürich; *Stadtbaumeister Huser*, Biel; *Architekt Laverrière*, Lausanne; *Stadtbaumeister Müller*, St. Gallen; *Ingenieur Riggenbach*, Basel; *Stadtgeometer Villars*, Biel; Ersatzmänner Herren: *Ingenieur Autran*, Genf; *Architekt Völki*, Winterthur.

Zur Prämiiierung von höchstens 5 Entwürfen verfügt das Preisgericht über eine Summe von Fr. 15,000. Ausserdem sind für gute Lösungen der Spezialaufgaben (Bahnhofanlage und Seeufer) Fr. 5,000 ausgesetzt.

BIEL, den 31. Mai 1918.

**IM NAMEN DER GEMEINDERÄTE  
BIEL, NIDAU, MADRETSCH, METT, BRÜGG UND PORT,**

*Der Stadtpräsident von Biel: LEUENBERGER.*

*Der Stadtschreiber von Biel: AELLEN.*