

Zeitschrift: Das Werk : Architektur und Kunst = L'oeuvre : architecture et art
Band: 5 (1918)
Heft: 5

Werbung

Nutzungsbedingungen

Die ETH-Bibliothek ist die Anbieterin der digitalisierten Zeitschriften auf E-Periodica. Sie besitzt keine Urheberrechte an den Zeitschriften und ist nicht verantwortlich für deren Inhalte. Die Rechte liegen in der Regel bei den Herausgebern beziehungsweise den externen Rechteinhabern. Das Veröffentlichen von Bildern in Print- und Online-Publikationen sowie auf Social Media-Kanälen oder Webseiten ist nur mit vorheriger Genehmigung der Rechteinhaber erlaubt. [Mehr erfahren](#)

Conditions d'utilisation

L'ETH Library est le fournisseur des revues numérisées. Elle ne détient aucun droit d'auteur sur les revues et n'est pas responsable de leur contenu. En règle générale, les droits sont détenus par les éditeurs ou les détenteurs de droits externes. La reproduction d'images dans des publications imprimées ou en ligne ainsi que sur des canaux de médias sociaux ou des sites web n'est autorisée qu'avec l'accord préalable des détenteurs des droits. [En savoir plus](#)

Terms of use

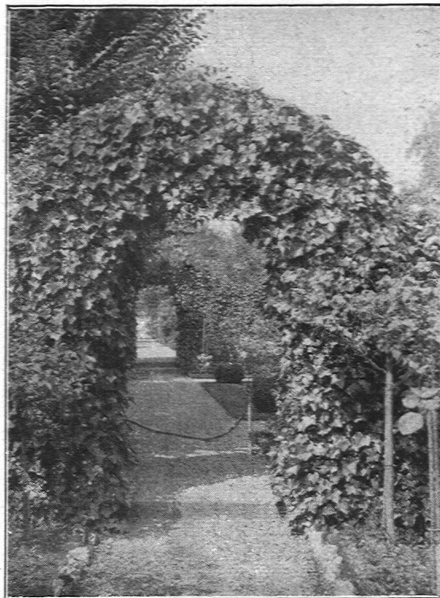
The ETH Library is the provider of the digitised journals. It does not own any copyrights to the journals and is not responsible for their content. The rights usually lie with the publishers or the external rights holders. Publishing images in print and online publications, as well as on social media channels or websites, is only permitted with the prior consent of the rights holders. [Find out more](#)

Download PDF: 14.12.2025

ETH-Bibliothek Zürich, E-Periodica, <https://www.e-periodica.ch>

in Kraft. Als Grundzug und Grundsatz hebt der Ausschlußbericht hervor, den einzelnen solle aus der Anwendung des Gesetzes keinerlei Beeinträchtigung ihrer wirtschaftlichen Lage widerfahren, aber auch keinerlei Gewinn erwachsen. Die voraussetzende bedeutende Belastung der Staatskasse zu beschränken, mußten zunächst die Listen neu bearbeitet werden, damit unter den Schutz und seine Verpflichtungen nur wirklich wertvolle Denkmäler kommen.

Schweizerwoche. Über den Verlauf und die Durchführung der ersten Schweizerwoche vom 27. Oktober bis zum 4. November 1917 ist ein ausführlicher Bericht des Zentralsekretariates in Solothurn erschienen, der zeigt, welche Summe von organisatorischer Arbeit es bedurfte, um dieses Unternehmen durchzuführen, aber auch, wie wertvoll dessen Mitarbeit an der Stärkung und Belebung des nationalen Gefühls geworden ist. Für die Schweizerwoche dieses Jahres sind die Vorbereitungen schon im Gange.



Efeubogen mit blauen Clematis durchwirt

OTTO FRÆBEL'S ERBEN
Gartenarchitekten Zürich 7

Die Vallanda-Bedachung

ist die zweckmässigste **flache** Bedachung für **begeh-**
bare Flächen.

Vollkommener Ersatz für Holzzement und Asphalt.
Vallanda bedingt gar keine Spenglerarbeit mehr, ist
angenehm zum Begehen und erweicht nicht.

Langjährige reiche Erfahrungen berechtigen uns, alle
Garantien zu bieten für die **absolute Wasserdichtig-**
keit unseres Belages.

Erstklassige Referenzen von Behörden und Privaten.

VALLANDA Co., BERN

C. Gartenmann & Cie.

Bureaux:

BERN, Wabernstrasse 22, Telephon 44-24

ZÜRICH, Forchstrasse 290, Telephon 11-762

LAUSANNE, Gal. du Commerce, Telephon 40-16



EIN BLICK ÜBERZEUGT
 VON DER WIRKUNG DES
KAMINEINSATZES „SIMPLEX“
 + PAT. No. 67200
 EINFACHSTE, BESTE, BILLIGSTE U. ÄSTHETISCH
 EINWANDFREIESTE ART DER VERBESSERUNG
 DES ZUGES VON HAUS- UND FABRIKKAMINEN
 PROSPEKTE GRATIS UND FRANKO
BETONBAUG. - JACOB TSCHOPP, BASEL - TELEPH. 414



JEUCH · HUBER & CO
BASEL - ZÜRICH ·



METTLACHER BODEN & WANDPLATTEN



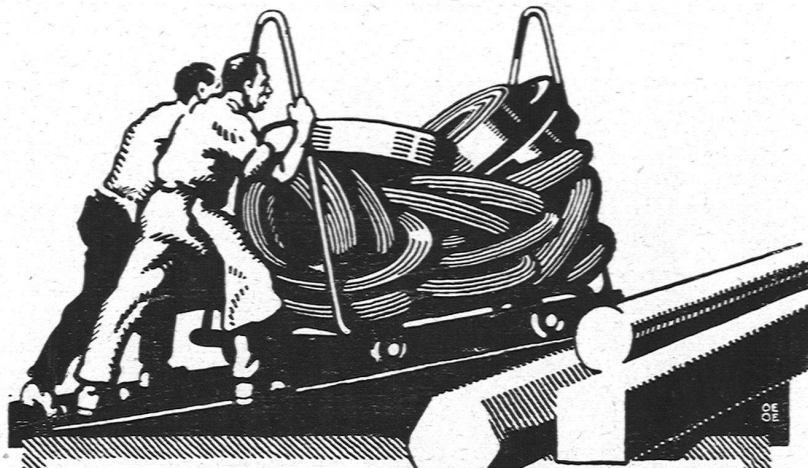
Ed. Boss, Bern
 Monbijoustr. 20 - Teleph. 4348
**Atelier für
 Glasmalerei**
 Kirchenfenster, Wappenscheiben
 Restauration und Kopien
 alter Glasgemälde
Kunst- u. Bauglaserei
 Silberne Medaille



Parquet- und Chalet-Fabrik Interlaken
Gegründet 1850 / Export nach allen Ländern
Chaletbau / Zimmerarbeiten
Schreinerei / Innenausbau / Bureaumöbel
Parquets / Vom einfachsten bis reichsten Dessin



TROESCH & Co., BERN
 Engros-Haus für
**gesundheitstechnische
 Wasserleitungs-Artikel**
PERMANENTE MUSTER-AUSSTELLUNG



VEREINIGTE DRAHTWERKE A.G. BIEL

EISEN & STAHL

BLANK & PRÄZIS GEZOGEN, RUND, VIERKANT, SECHSKANT & ANDERE PROFILE

SPEZIALQUALITÄTEN FÜR SCHRAUBENFABRIKATION & FAÇONDEREHEI

BLANKE STAHLWELLEN, KOMPRIMIERT ODER ABGEDREHT

BLANKGEWALZTES BANDEISEN & BANDSTAHL

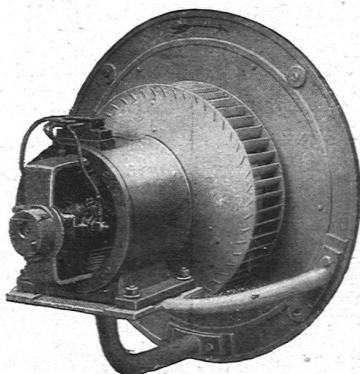
BIS ZU 300^m BREITE

VERPACKUNGS-BANDEISEN

GROSSER AUSSTELLUNGSPREIS SCHWEIZ. LANDESAUSSTELLUNG BERN 1914

G. MEIDINGER & Co., BASEL

FABRIKATION VON ELEKTROMOTOREN UND VENTILATOREN



Centrifugal-Ventilatoren

für Nieder-, Mittel- und Hochdruck, geräuschlos
laufend, mit äusserst geringem Kraftverbrauch

Lüftungs-Anlagen

für Schulen, Kirchen, Spitäler, Theater, Museen usw.

Entstaubungsanlagen / Luftfilter

PRIMA REFERENZEN IM IN- UND AUSLAND

Zentralheizungen erstellen **Moeri & Cie.**
Luzern.



Villa mit kupferbraunem Eternit-Doppeldach
Streiff & Schindler, Arch. B. S. A., Zürich

GEBR. BECK, CHUR

Teleph. 3.33

Teleph. 3.33

**Spezialgeschäft für
Gipserei- und Stukkaturarbeiten**

Prima Referenzen von ersten Architektur-
Firmen der Schweiz / Prompte Bedienung

**Verlag Benteli A.-G.
Bümpliz-Bern**

Stückelberg-Album

21 Tafeln in feinem Kupfer-
druck — künstlerisch voll-
endetste Wiedergabe

4 Lieferungen zu je Fr. 10.—
Mappe Fr. 5.—



A.G. MÖBELFABRIK HORGEN-GLARUS IN HORGEN

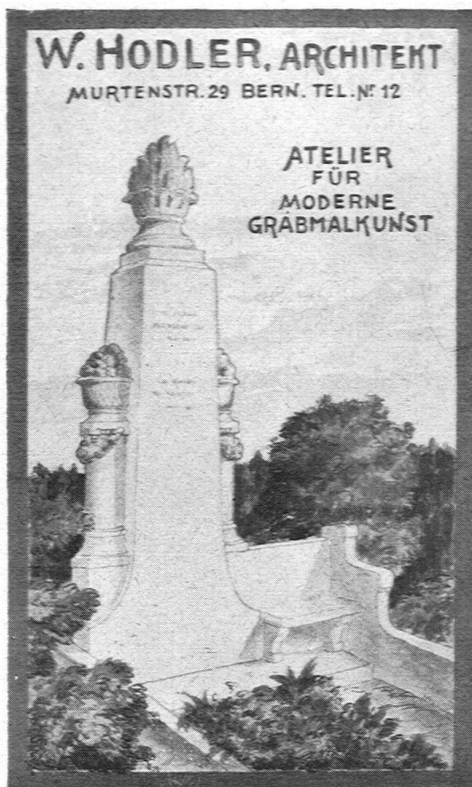
Erste schweizerische Fabrik gesägter und gebogener Möbel
für Speisesäle, Restaurants, Cafés, Vestibules, Kinematographen,
Theater- und Konzertsäle

FEINSTE, FACHGEMÄSSE AUSFÜHRUNG
NACH EIGENEN ODER FREMDEN ENTWÜRFEN

VERTRETER AN ALLEN PLÄTZEN
REFERENZENLISTE ZU DIENSTEN

GOLDENE MEDAILLE SCHWEIZ LANDESAUSSTELLUNG 1914






**FABRIKBELEUCHTUNG
MIT
NITRA
LAMPEN**



Das Ideal aller Gerüste
(ohne Stangen) ist das

Blitz-Gerüst

System E. Schärer

Ungehindert freier Verkehr
bei Gebäude-Renovationen,
Neu- und Umbauten

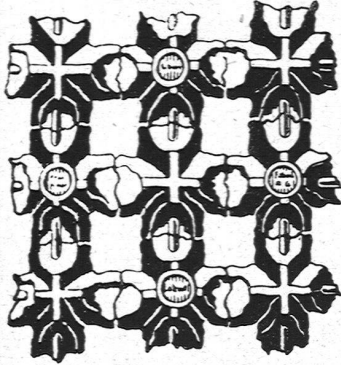
Mietweise Erstellung für Maurer-, Steinhauer-, Spengler- und Maler-Arbeiten usw. durch:

Zürich: Fietz & Leuthold, Baugeschäft, Seefeldstr. 152
Zürich 2: Erisman, Ing.- u. Baugeschäft, Bleicherweg 36
Winterthur: M. Häring, „ Wildbachstr. 21
Andelfingen: E. Landolt-Frey, „ Klein-Andelfingen
Bern: G. Rieser, „ Münzgraben 6
Luzern: E. & A. Berger, „
Rheinfelden: F. Schär, Baumeister

Genf: Ed. Cuénod, S. A., Entrepren., rue du Stand 30
Neuhausen: Joseph Albrecht, Baumeister
Herisau: Joh. Müller, Baumeister, Spittelstrasse
St. Gallen: Sigrist, Merz & Co.
Olten: Otto Ehrensperger, Architekt und Baumeister
Glarus: Rud. Stüssy-Aebly, Baumeister
Bubikon: A. Oetiker, Baumeister

Vermietung von Trägern an Baumeister und Private durch die
Schweizerische Gerüst-Gesellschaft A.-G. / Zürich 7
Steinwiesstrasse 86 / Telephon Nr. 2134 / Telegramm-Adresse: „Blitzgrüst“

Schweizerische
Drahtziegelfabrik A.-G.
Lotzwil (Bern)

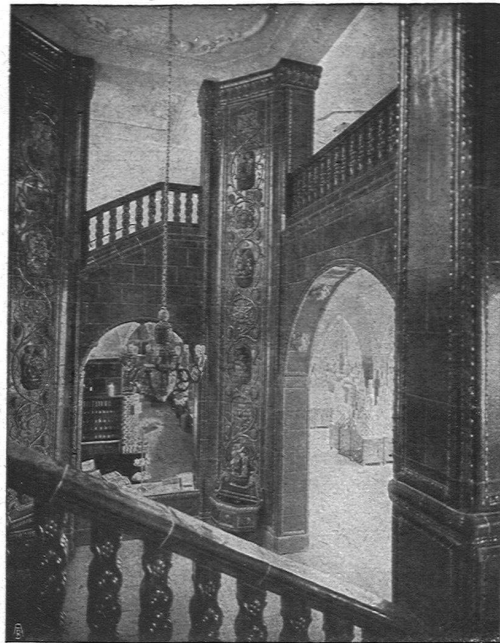


Drahtziegelgewebe

(Ziegelrabitze)

♦♦ Vorzüglicher ♦♦
Putzmörtelträger

♦♦♦
Bern 1914: Goldene Medaille
Prima Referenzen - Prospektus
und Muster gratis auf Verlangen



SPONAGEL & C^o
ZÜRICH

Mutz-Keramik
Keramische Boden-
und Wandbeläge //

GEBRÜDER

SULZER

AKT.-GES.

Abteilung

Zentralheizungen

WINTERTHUR

Sanitäre Anlagen