

Zeitschrift: Das Werk : Architektur und Kunst = L'oeuvre : architecture et art
Band: 5 (1918)
Heft: 4

Werbung

Nutzungsbedingungen

Die ETH-Bibliothek ist die Anbieterin der digitalisierten Zeitschriften auf E-Periodica. Sie besitzt keine Urheberrechte an den Zeitschriften und ist nicht verantwortlich für deren Inhalte. Die Rechte liegen in der Regel bei den Herausgebern beziehungsweise den externen Rechteinhabern. Das Veröffentlichen von Bildern in Print- und Online-Publikationen sowie auf Social Media-Kanälen oder Webseiten ist nur mit vorheriger Genehmigung der Rechteinhaber erlaubt. [Mehr erfahren](#)

Conditions d'utilisation

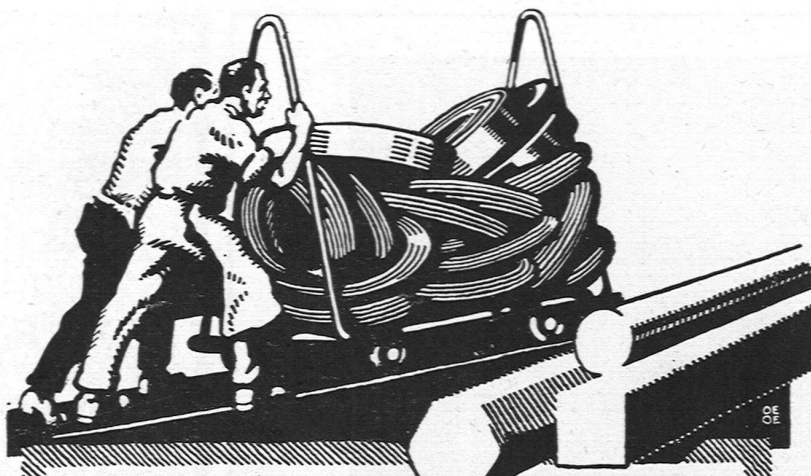
L'ETH Library est le fournisseur des revues numérisées. Elle ne détient aucun droit d'auteur sur les revues et n'est pas responsable de leur contenu. En règle générale, les droits sont détenus par les éditeurs ou les détenteurs de droits externes. La reproduction d'images dans des publications imprimées ou en ligne ainsi que sur des canaux de médias sociaux ou des sites web n'est autorisée qu'avec l'accord préalable des détenteurs des droits. [En savoir plus](#)

Terms of use

The ETH Library is the provider of the digitised journals. It does not own any copyrights to the journals and is not responsible for their content. The rights usually lie with the publishers or the external rights holders. Publishing images in print and online publications, as well as on social media channels or websites, is only permitted with the prior consent of the rights holders. [Find out more](#)

Download PDF: 14.04.2026

ETH-Bibliothek Zürich, E-Periodica, <https://www.e-periodica.ch>



VEREINIGTE DRAHTWERKE A:G. BIEL

EISEN & STAHL
 BLANK & PRÄZIS GEZOGEN, RUND, VIERKANT, SECHSKANT & ANDERE PROFILE
 SPEZIALQUALITÄTEN FÜR SCHRAUBENFABRIKATION & FAÇONDRÉHEREI
 BLANKE STAHLWELLEN, KOMPRIMIERT ODER ABGEDREHT
 BLANKGEWALZTES BANDEISEN & BANDSTAHL
 BIS ZU 300^{mm} BREITE
 VERPACKUNGS-BANDEISEN
 GROSSER AUSSTELLUNGSPREIS SCHWEIZ. LANDESAUSSTELLUNG BERN 1914



Elektrische Installationen

in Neu- und Umbauten, Villen und Fabriken
 erstellen in absolut zuverlässiger Weise

GROB, KELLER & CO / ZÜRICH

Telephon: Hottingen 6001

Neumühlequai 10



GRIBI & C^{IE} A.-G.

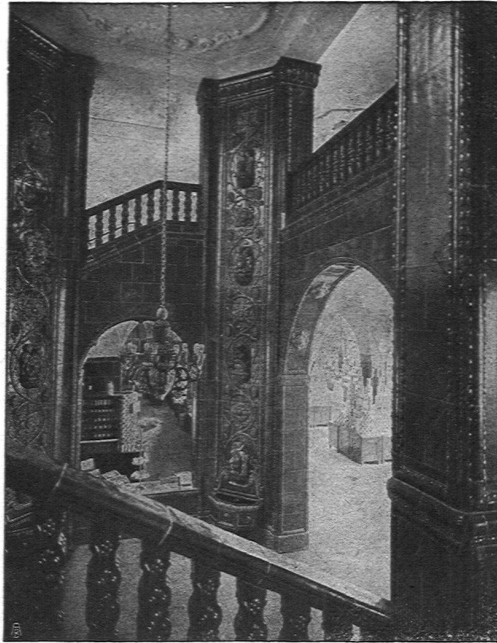
Baugeschäft ———— Burgdorf

HOCH- U. TIEFBAUUNTERNEHMUNG
 ARMIRTER BETON
 HOLZ- UND SCHWELLENHANDLUNG
 IMPRÄGNIERANSTALT
 ZIMMEREI UND GERÜSTUNGEN

CHALETBAU

HETZERLIZENZ FÜR DEN KANTON BERN
 MECHANISCHE BAU- UND KUNSTSCHREINEREI

TELEGRAMM-ADRESSE: DAMPPSÄGE / TELEPH. 63 / PRIVAT-TELEPH. 189



SPONAGEL & C^o **Mutz-Keramik**
ZÜRICH **Keramische Boden-
 und Wandbeläge //**



„EXPRESS“

Akten- und Brief-

Aufzüge

für Banken, Ge-
 schäftshäuser etc.

Speisen - Aufzüge

erstellen in tadelloser Aus-
 führung und mit leichtem,
 geräuschlosem Gang

GEBR. GYSI
BAAR-ZUG

KONSTRUKTIONS-WERKSTÄTTE

Die Vallanda-Bedachung

ist die zweckmässigste **flache** Bedachung für **begeh-
 bare** Flächen.

Vollkommener Ersatz für Holzzement und Asphalt.
 Vallanda bedingt gar keine Spenglerarbeit mehr, ist
 angenehm zum Begehen und erweicht nicht.

Langjährige reiche Erfahrungen berechtigen uns, alle
 Garantien zu bieten für die **absolute Wasserdichtig-
 keit** unseres Belages.

Erstklassige Referenzen von Behörden und Privaten.

VALLANDA Co., BERN

C. Gartenmann & Cie.

Bureaux:

BERN, Wabernstrasse 22, Telephon 44-24
ZÜRICH, Forchstrasse 290, Telephon 11-762
LAUSANNE, Gal. du Commerce, Telephon 40-16



OSK. BERBIG SOHN

ZÜRICH 2

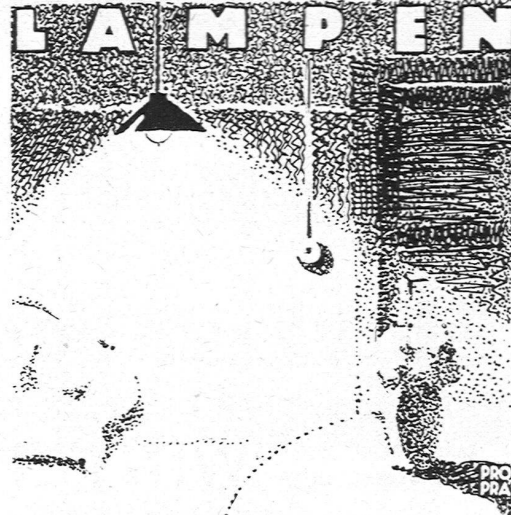
GLAS MALEREIEN

Kirchen- u. profane Arbeiten,
Anfertigung von Wappenscheiben, Blei- und Metallverglasungen, Glasätzerei, Glasschleiferei

GEGRÜNDET 1877
10 HÖCHSTE AUSZEICHNUNGEN



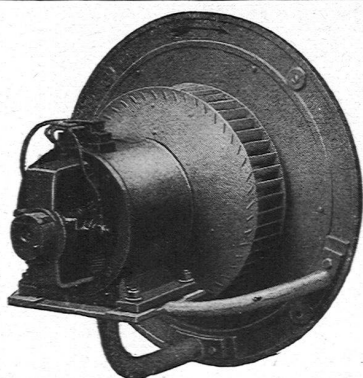
**METALLDRAHT
LAMPEN**



**ALS WOHNRAUM-
BELEUCHTUNG**

G. MEIDINGER & Co., BASEL

FABRIKATION VON ELEKTROMOTOREN UND VENTILATOREN



Centrifugal-Ventilatoren

für Nieder-, Mittel- und Hochdruck, geräuschlos
laufend, mit äusserst geringem Kraftverbrauch

Lüftungs-Anlagen

für Schulen, Kirchen, Spitäler, Theater, Museen usw.

Entstaubungsanlagen / Luftfilter

PRIMA REFERENZEN IM IN- UND AUSLAND

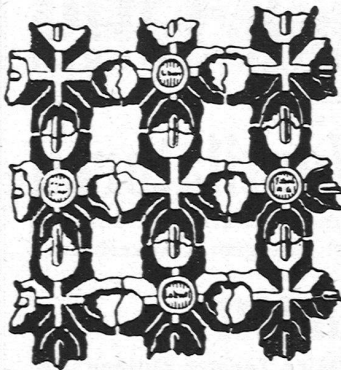
Zentralheizungen erstellen **Moeri & Cie.**
Luzern.

GEBRÜDER **SULZER** AKT.-GES.

Abteilung
Zentralheizungen u. sanitäre Anlagen
Abwärmeverwertung

AARAU, BERN, BIEL WINTERTHUR NEUBURG, SOLOTHURN
GENÈVE, LAUSANNE, LUZERN ST. GALLEN, ZÜRICH

Schweizerische
Drahtziegelfabrik A.-G.
Lotzwil (Bern)



Drahtziegelgewebe

(Ziegelrabitz)

♦♦ **Vorzüglicher** ♦♦
Putzmörtelträger

♦♦♦
Bern 1914: Goldene Medaille
Prima Referenzen - Prospektus
und Muster gratis auf Verlangen



Schattenplatz unter Goldweiden

OTTO FRÖBEL'S ERBEN
Gartenarchitekten
Zürich 7