

Zeitschrift: Das Werk : Architektur und Kunst = L'oeuvre : architecture et art
Band: 5 (1918)
Heft: 3

Werbung

Nutzungsbedingungen

Die ETH-Bibliothek ist die Anbieterin der digitalisierten Zeitschriften auf E-Periodica. Sie besitzt keine Urheberrechte an den Zeitschriften und ist nicht verantwortlich für deren Inhalte. Die Rechte liegen in der Regel bei den Herausgebern beziehungsweise den externen Rechteinhabern. Das Veröffentlichen von Bildern in Print- und Online-Publikationen sowie auf Social Media-Kanälen oder Webseiten ist nur mit vorheriger Genehmigung der Rechteinhaber erlaubt. [Mehr erfahren](#)

Conditions d'utilisation

L'ETH Library est le fournisseur des revues numérisées. Elle ne détient aucun droit d'auteur sur les revues et n'est pas responsable de leur contenu. En règle générale, les droits sont détenus par les éditeurs ou les détenteurs de droits externes. La reproduction d'images dans des publications imprimées ou en ligne ainsi que sur des canaux de médias sociaux ou des sites web n'est autorisée qu'avec l'accord préalable des détenteurs des droits. [En savoir plus](#)

Terms of use

The ETH Library is the provider of the digitised journals. It does not own any copyrights to the journals and is not responsible for their content. The rights usually lie with the publishers or the external rights holders. Publishing images in print and online publications, as well as on social media channels or websites, is only permitted with the prior consent of the rights holders. [Find out more](#)

Download PDF: 19.04.2026

ETH-Bibliothek Zürich, E-Periodica, <https://www.e-periodica.ch>

GEBRÜDER MERTENS.
Jupiterstr. 1 Zürich 7



PRO
PRA

GARTEN-ANLAGEN

DEN W. LADENBESITZERN ZÜRICHS
 ZUR GEFÄLLIGEN KENNTNIS, DASS MEIN ATELIER FÜR
 SCHAUFENSTER-PHOTOGRAPHIE OHNE REFLEX SPEZIAL. IST
 NIC. ALUF, PHOTOGRAPH. KUNSTANSTALT, ZÜRICH 1
 BAHNHOFPLATZ 1 TELEPHON S. 4786

CATENA-KESSEL

Gußeiserner Großkessel bis 300 qm Heizfläche
 :: für Zentralheizung und Warmwassererzeugung ::

Rova-Kessel 0,6 bis 3,1 qm	Strebel-Kessel 3 bis 17 qm	Eca-Kessel 12,5 bis 40 qm
--------------------------------------	--------------------------------------	-------------------------------------

== Verlangen Sie unsere ausführlichen Drucksachen ==

STREBELWERK ZÜRICH 1

Wanderausstellung S. W. B. Nachdem eine beschränkte Auswahl aus dem Wettbewerbsergebnis für das Ausstellungsplakat in Zürich im Kunstgewerbe-Museum gezeigt worden ist, soll diese nun auch in andern Städten vorgeführt werden und in Verbindung mit Preß-Notizen für unsere Veranstaltung werben helfen. Gegenwärtig hat Direktor Meyer-Zschokke die Sammlung im Gewerbe-Museum Aarau aufgestellt. Hernach wird sie nach Luzern und Bern wandern und im April im Gewerbe-Museum Basel in eine Ausstellung „künstlerische Reklame“ einbezogen.

Zürich, Kunstgewerbe-Museum. Eine Ausstellung von Schülerarbeiten vermittelt eine Jahresschau des Schaffens an der Gewerbeschule und an den kunstgewerblichen Fachklassen. Diese ist reich ausgefallen, trotzdem man vor einer beschränkten Auswahl von Arbeiten steht. In Vitrinen sind Metallarbeiten in Silber und Gold als Anhänger, Broschen und Dosen ausgestellt. Stücke

von einer materialgemäßen edlen Form aus der Klasse von J. Vermeulen. Daneben Bucheinbände und Graphik, Vorsatzpapiere, Buchtitel, Plakat-Entwürfe aus den Klassen von B. Sulser J. B. Smits und O. Baumberger. Die Fachklasse W. Kienzle für Innenausbau hat sich die Aufgabe gestellt einen achteckigen Gartensaal einzurichten, mit etlichen Möbeln auszustatten. Diese sind in den Lehrwerkstätten ausgeführt. Die neu eingerichtete Klasse von P. Bodmer für Dekorationsmaler besorgte die Ausmalung der Räume; damit ist aus dieser Zusammenarbeit ein Ganzes geworden: ein kleiner Gartensaal in einem erdrotten Ton gehalten mit grün gestrichenen Möbeln, grünbraunen Kissen (Klasse Frl. Baer) und mit auserlesenen Schmuckstücken, zierlich bedruckten Papierdüten und Kleinplastiken in den Wandschränken. Eine Überraschung von schöner Art mag für viele die Abteilung der Stickerinnen bedeuten. Wie hier im Zeitraum von wenigen Jahren eine charakteristische Aus-

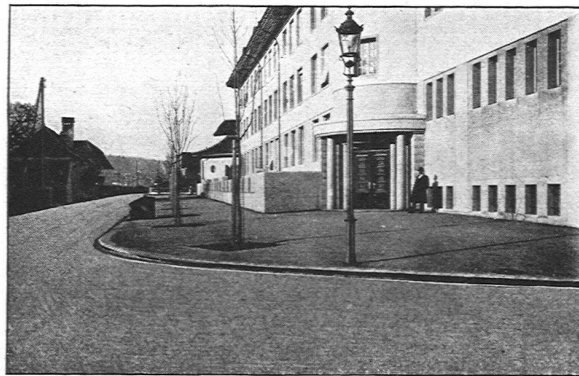
GUGGENBÜHL, MÜLLER & Co., ZÜRICH

ERSTELLEN

ZENTRALHEIZUNGEN ALLER SYSTEME, LÜFTUNGS-,
WARMWASSERBEREITUNGS- & SANITÄRE ANLAGEN

FÜR WOHNHÄUSER, VILLEN, HOTELS, SCHULHÄUSER, SPITÄLER UND FABRIKEN

AUSZEICHNUNG AN DER SCHWEIZ. LANDESAUSSTELLUNG, BERN: GOLDENE MEDAILLE



Weissensteinstrasse, Bern

Schweiz. Strassenbau-Unternehmung A.-G.

(Aeberli-Makadam- und Asphalt-Werke)

LAUSANNE - BERN - ZÜRICH

AEBERLI-MAKADAM-BELÄGE

ASPHALT-BELÄGE :: TIEFBAU-ARBEITEN

Strassenwalzungen :: Gross- und Kleinsteinpflasterungen