

Zeitschrift: Das Werk : Architektur und Kunst = L'oeuvre : architecture et art
Band: 5 (1918)
Heft: 2

Werbung

Nutzungsbedingungen

Die ETH-Bibliothek ist die Anbieterin der digitalisierten Zeitschriften auf E-Periodica. Sie besitzt keine Urheberrechte an den Zeitschriften und ist nicht verantwortlich für deren Inhalte. Die Rechte liegen in der Regel bei den Herausgebern beziehungsweise den externen Rechteinhabern. Das Veröffentlichen von Bildern in Print- und Online-Publikationen sowie auf Social Media-Kanälen oder Webseiten ist nur mit vorheriger Genehmigung der Rechteinhaber erlaubt. [Mehr erfahren](#)

Conditions d'utilisation

L'ETH Library est le fournisseur des revues numérisées. Elle ne détient aucun droit d'auteur sur les revues et n'est pas responsable de leur contenu. En règle générale, les droits sont détenus par les éditeurs ou les détenteurs de droits externes. La reproduction d'images dans des publications imprimées ou en ligne ainsi que sur des canaux de médias sociaux ou des sites web n'est autorisée qu'avec l'accord préalable des détenteurs des droits. [En savoir plus](#)

Terms of use

The ETH Library is the provider of the digitised journals. It does not own any copyrights to the journals and is not responsible for their content. The rights usually lie with the publishers or the external rights holders. Publishing images in print and online publications, as well as on social media channels or websites, is only permitted with the prior consent of the rights holders. [Find out more](#)

Download PDF: 22.02.2026

ETH-Bibliothek Zürich, E-Periodica, <https://www.e-periodica.ch>

handlung der Holzschnitte und der Lithographien, die uns in einem folgenden Band in Aussicht gestellt werden. Im vorliegenden Bande wird uns nahezu sein Gesamtœuvre auf dem Gebiet des Holzschnittes geschenkt in meisterhafter, sorgfältiger Wiedergabe von über 500 seiner 900 Holzschnittzeichnungen in Originalgröße, was wir als einen Hauptvorzug dieser Ausgabe erwähnen. Die Reproduktionen sind auf Grund vorzüglicher

Drucke derart, daß man auch die technischen Fortschritte und Wandlungen des Künstlers im Laufe der vierzig Jahre verfolgen kann. Am liebsten möchte man jedes einzelne der Bilder ausschneiden und eingerahmt an die Wand hängen. Eduard Fuchs, der beste Kenner Daumiers und seiner Zeit, hat eine knappe, aber trefflich orientierende und weite künstlerische und kulturelle Perspektiven eröffnende Einführung dazu geschrieben. H. Bl.

A. & R. Wiedemar, Bern
Spezialfabrik für Kassen- und Tresor-Bau

Bestbewährte Systeme, moderne Einrichtungen

Gegr. 1862 / **Goldene Medaille S. L. A. B. 1914** / Gegr. 1862

Ernst Scheer
 Herisau

Fabrik für
Eisenkonstruktion
Bauschlösserei
Kunstschmiede
 ■ ■ ■
**Beleuchtungs-
 körper**

E. SCHMIDLIN

vorm. Bühler & Schmidlin

Steinwerk
WÜRENLOS

bei Baden (Schweiz)

TELEPHON



STEINHAUER-ARBEITEN

jeder Art, sowie

QUADER-LIEFERUNGEN

roh und auf Mass bossiert
 für Bildhauer-Zwecke, bis
 2 Meter hoch ohne Lagen,
 passend für grosse Figuren

**in gelbem und blauem
 MUSCHELKALKSTEIN**

garant. grösste Druckfestig-
 keit, absolut wetterbeständig

REFERENZEN:

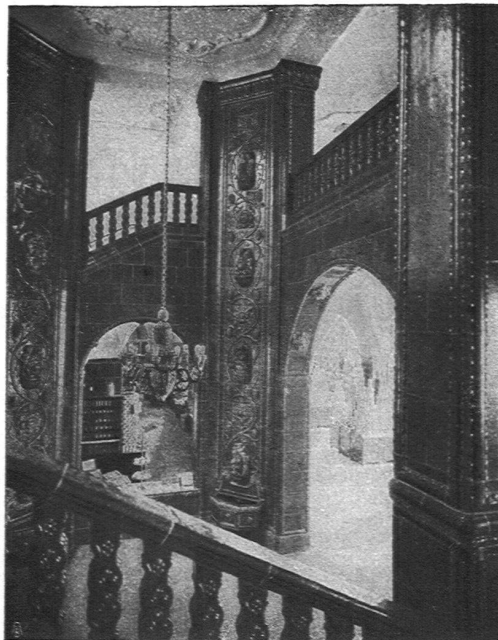
Leuenbank Zürich / Kantonalbank He-
 risau / Krematorium Schaffhausen /
 Grabdenkmal für Stocker v. Ziegler in
 Schaffhausen / Brunnenanlagen zum
 Rechberg, Zürich etc. etc.

BILDHAUEREI

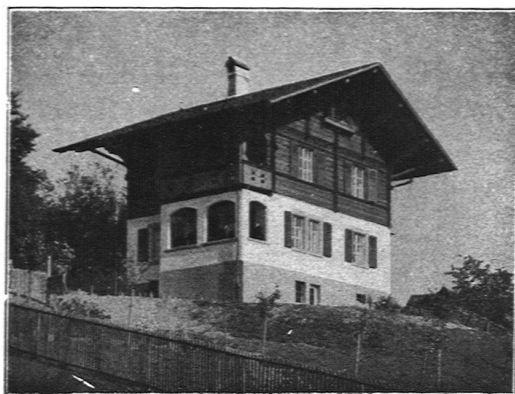
empfiehlt sich zur Uebernahme von **Holzbildhauer-
 Arbeiten** für Bau und Möbel, in allen Stilarten.
Maschinelle Einrichtung spez. für Vervielfältigung
 ~~~~~ für figürliche wie ornamentale Arbeit ~~~~~

**REINHARD & MOREL :: ZÜRICH 1**

OBERDORFSTRASSE 16 - TELEPHON: HOTTINGEN 4715



**SPONAGEL & Co** **Mutz-Keramik**  
**ZÜRICH** **Keramische Boden-  
 und Wandbeläge //**



## GRIBI & C<sup>IE</sup> A.-G.

Baugeschäft ———— Burgdorf

HOCH- U. TIEFBAUUNTERNEHMUNG  
ARMIRTER BETON  
HOLZ- UND SCHWELLENHANDLUNG  
IMPRÄGNIERANSTALT  
ZIMMEREI UND GERÜSTUNGEN

### CHALETBAU

HETZERLIZENZ FÜR DEN KANTON BERN  
MECHANISCHE BAU- UND KUNSTSCHREINEREI

TELEGRAMM-ADRESSE: DAMPSÄGE / TELEPH. 63 / PRIVAT-TELEPH. 189

## Theodor Bertschinger



Hoch- und Tiefbau-  
Unternehmung

Lenzburg und Zürich

Muschelsandsteinbruch  
„Steinhof“  
OTHMARSINGEN  
(Marine Molasse)

Lieferung von:

**Roh- und Hausteinen**

in gelblicher und bläulicher Färbung

Dekorative Struktur

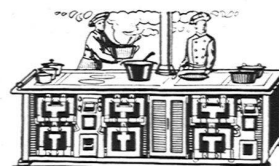
Warmer Ton

### REFERENZEN:

„Peterhof“ und „Leuenbank“, Parade-  
platz, Zürich / Geschäftshaus „Singer“,  
Marktplatz, Basel u. v. a. m.

**Laden-,  
Küchen-  
& Kühl-  
Einrichtungen**

**A. BERTHER**  
Mech. Schreinerei  
**ZÜRICH 4**



**KOCHHERDE**

FÜR

HOTELS-RESTAURANTS

ANSTALTEN

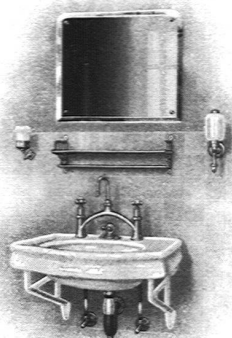
**Ofenfabrik  
Surree**

Gründete Ofenfabrik der Schweiz

ERSTE REFERENZEN

*Spezialität in  
Baubeschlägen  
in allen Stylarten*

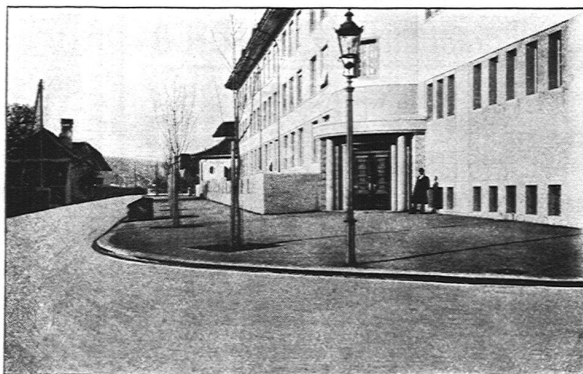
**Rich. Staub**  
Zürich 8



## **TROESCH & Co., BERN**

Engros-Haus für  
**gesundheitstechnische  
Wasserleitungs-Artikel**

PERMANENTE MUSTER-AUSSTELLUNG



Weissensteinstrasse, Bern

Schweiz. Strassenbau-Unternehmung A.-G.

(Aeberli-Makadam- und Asphalt-Werke)

LAUSANNE - BERN - ZÜRICH

## **AEBERLI-MAKADAM-BELÄGE**

### **ASPHALT-BELÄGE :: TIEFBAU-ARBEITEN**

Strassenwalzungen :: Gross- und Kleinsteinpflasterungen

## **HAUPT & AMMANN, ZÜRICH**

**Zentralheizungen**

**Warmwasserversorgungen**

**Sanitäre Anlagen**

Beste Referenzen

Projekte kostenfrei



## Elektrische Installationen

in Neu- und Umbauten, Villen und Fabriken  
erstellen in absolut zuverlässiger Weise

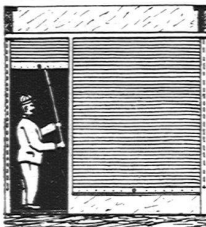
**GROB, KELLER & CO / ZÜRICH**

Telephon: Hottingen 6001

Neumühlequai 10

*Feine Beschläge*   
**F. BENDER ZÜRICH**  
*Muster zu Diensten*

### SIEGLE & Co., Rolladenfabrik, ZÜRICH 8



Wellbleche  
Zusammen-  
schiebbare  
Gitter  
Eiserne  
Façaden

TELEPHON Nr. 4936



Keramische Werkstätten  
**Gebrüder Mantel**

**Elgg**

fabrizieren:

Baukeramik, Majoliken  
Brunnen, Cheminées  
Kachelöfen

EISENKONSTRUKTIONEN  
KUNSTSCHLOSSEREI

**F. JENNY / DAVOS**

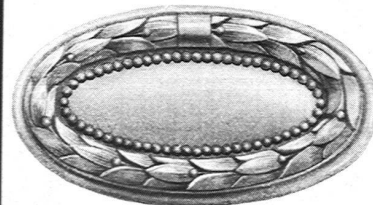
Gitter, Leuchter, Beschläge etc.  
in jeder Stilart

**WILH.  
BAUMANN  
HORGEN**



Rolladen. Rolljalousien.  
Jalousieladen. Rollschutzwände

Gegründet  
**1860**



**RUDOLF GEISER**  
LANGENTHAL (BERN)

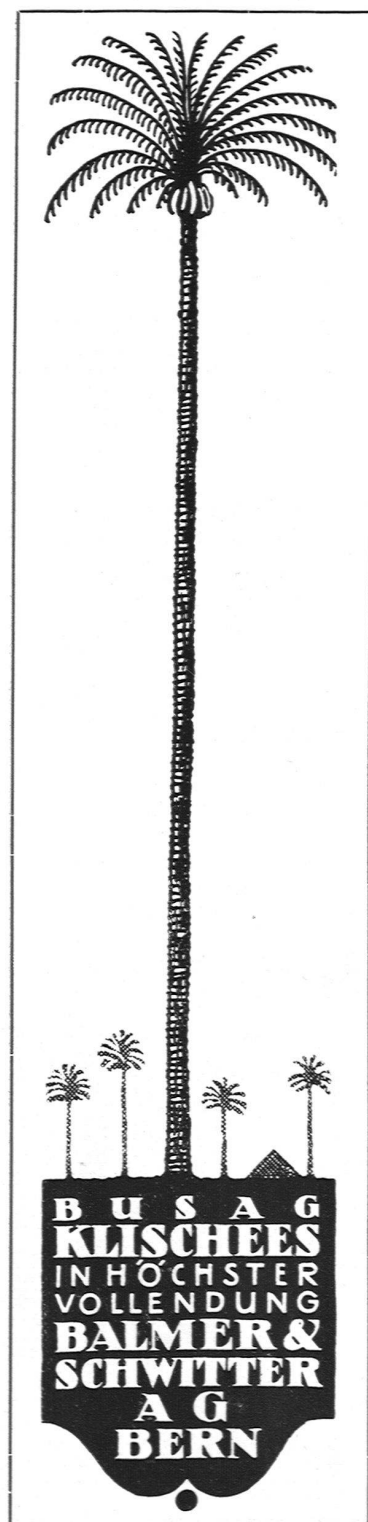
Spezialgeschäft für feine

**MÖBEL-BESCHLÄGE**

Katalog mit Preisen zu Diensten



**Schweiz. Werkbund-Ausstellung Zürich 1918.** Lithographen, Buchdrucker ersuchen wir, Offerten einzureichen für: 1. Plakat; 2. Innenplakat; 3. Siegelmarken; 4. Katalog. Näheres durch die Geschäftsstelle des Schweizerischen Werkbundes, Museumstrasse, Zürich.



## Bammert & Schneider / St. Gallen

Werkstätten für:  
GIPSEREI, STUCCATUR  
TERRASIT-FAÇADENVERPUTZ  
MALEREI

Mitinhhaber der Firma:  
CLAVADETSCHER, BAMMERT & Co., HERISAU

## Diplolith- u. Zementstein-Fabrik Dietikon E. G.

### Abteilung KORKFABRIK

Modernst eingerichtete Fabrik dieser Branche in der Schweiz  
Fabrikation von **Korkplatten** und **-Schalen**  
zur Isolierung gegen Kälte- und Wärmeverluste

- I. MARKE F, zur Isolierung **gegen Kälteverluste**
- II. MARKE C, zur Isolierung **gegen Wärmeverluste**
- III. MARKE N, zur Isolierung **gegen Erschütterungen und Geräusche**

Prospekte und Kataloge gratis auf Verlangen



## Akt-Ges. „UNION“ in Biel

FABRIK IN METT

*Erste schweizerische Fabrik für elektrisch geschweißte Ketten*

+ PATENT NR 27199

## Ketten aller Art

für industrielle u. landwirtschaftl. Zwecke

Größte Leistungsfähigkeit  
Ketten von höchster Tragkraft

NB. Handelsketten nur durch Eisenhandlungen zu beziehen