

Zeitschrift: Das Werk : Architektur und Kunst = L'oeuvre : architecture et art
Band: 5 (1918)
Heft: 2

Werbung

Nutzungsbedingungen

Die ETH-Bibliothek ist die Anbieterin der digitalisierten Zeitschriften auf E-Periodica. Sie besitzt keine Urheberrechte an den Zeitschriften und ist nicht verantwortlich für deren Inhalte. Die Rechte liegen in der Regel bei den Herausgebern beziehungsweise den externen Rechteinhabern. Das Veröffentlichen von Bildern in Print- und Online-Publikationen sowie auf Social Media-Kanälen oder Webseiten ist nur mit vorheriger Genehmigung der Rechteinhaber erlaubt. [Mehr erfahren](#)

Conditions d'utilisation

L'ETH Library est le fournisseur des revues numérisées. Elle ne détient aucun droit d'auteur sur les revues et n'est pas responsable de leur contenu. En règle générale, les droits sont détenus par les éditeurs ou les détenteurs de droits externes. La reproduction d'images dans des publications imprimées ou en ligne ainsi que sur des canaux de médias sociaux ou des sites web n'est autorisée qu'avec l'accord préalable des détenteurs des droits. [En savoir plus](#)

Terms of use

The ETH Library is the provider of the digitised journals. It does not own any copyrights to the journals and is not responsible for their content. The rights usually lie with the publishers or the external rights holders. Publishing images in print and online publications, as well as on social media channels or websites, is only permitted with the prior consent of the rights holders. [Find out more](#)

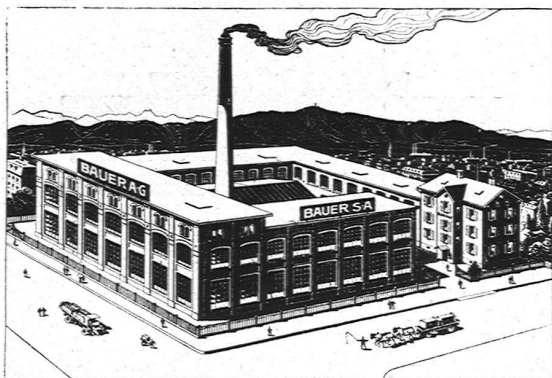
Download PDF: 03.02.2026

ETH-Bibliothek Zürich, E-Periodica, <https://www.e-periodica.ch>

BAUER A.-G.

ZÜRICH 6

GELDSCHRANK- U. TRESORBAU



SPEZIALITÄT:

Kassenschränke / Panzertüren / Tresors / Archiv- u.
Bibliothek-Anlagen / Bureau-Möbel aus Stahlblech



OSK. BERBIG SOHN

ZÜRICH 2

GLASMALEREIEN

Kirchen- u. profane Arbeiten,
Anfertigung von Wappen-
scheiben, Blei- und Metall-
verglasungen, Glasätzerei,
Glasschleiferei

GEGRÜNDET 1877
10 HÖCHSTE AUSZEICHNUNGEN

Baumann, Koelliker & C^o

Zürich Werkstätten für Beleuchtungskörper, **Zürich**
Bronze- u. Kunstschmiede-Arbeiten

Die Beleuchtungskörper für das Schulhaus in Neuhausen

wurden von **UNS** geliefert

Grosses Musterlager: Tödistrasse Nr. 9, Zürich 2

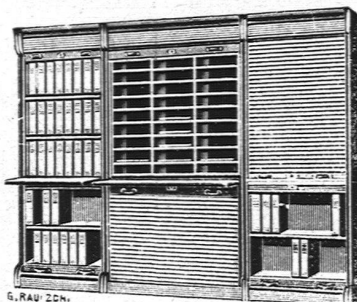


Beleuchtungskörper
Bronzearbeiten

Vollständige Büro-Einrichtungen

Beliebig zusammenstellbare

Registratur-Schränke



Kopiermaschinen == Rechenmaschinen

GEBRÜDER
SCHOLL
POSTSTRASSE 3 ZÜRICH



„EXPRESS“

Akten- und Brief-

Aufzüge

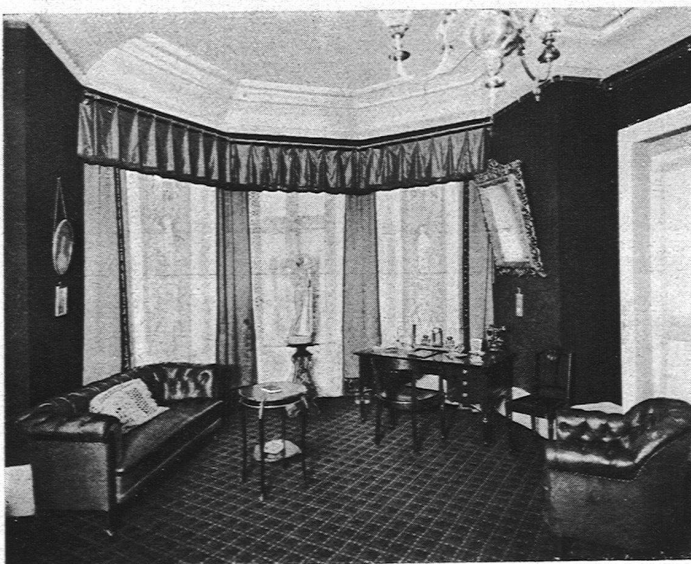
für Banken, Ge-
schäftshäuser etc.

Speisen-Aufzüge

erstellen in tadelloser Aus-
führung und mit leichtem,
geräuschlosem Gang

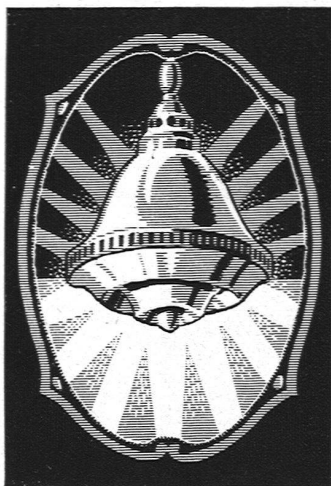
GEBR. GYSI
BAAR-ZUG

KONSTRUKTIONS-WERKSTÄTTE



Bolleter, Müller & Co., Zürich
Möbelfabrik und Bauschreinerei

GESAMTER INNENAUSBAU | STÄNDIGE AUSSTELLUNG
nach eigenen od. gegebenen Entwürfen > Bahnhofstrasse 57, I. Stock >
Ia. Ausführung - Feinste Referenzen > St. Annahof (Kein Laden) >



Ritter & Uhlmann

Basel



Fabrikation elektrischer
Beleuchtungs-Körper



Spezialität:
Diffusoren-Lampen
patentiert in allen Staaten

**ETER
NIT**

Buchstaben
für Facaden u.
Schilder, in jeder
Farbe u. Schriftart

**Fritz
Bode
& Co**

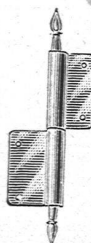
Firmenschilderfabrik
Birmensdorferstr. 61
ZÜRICH 4



Bau-Beschläge

Spezialität von:

A. König & Cie., Zürich 8

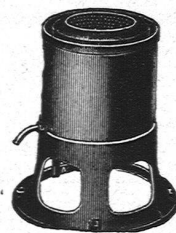


PHOTOGRAPHIE

Spezialität in Architektur-Aufnahmen

Techn. Konstruktionen, Intérieur, Maschinen etc.
Aufnahmen für Kataloge und Werke aller Art

H. Wolf-Bender, Kappelergasse 16, Zürich
Atelier für Reproduktionsphotographie



„Lavator“

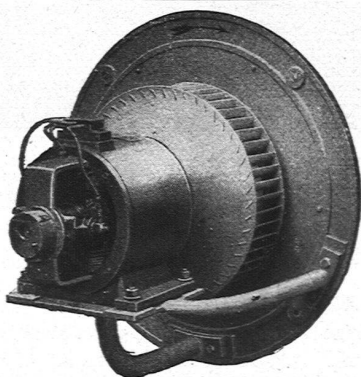
„Lavator“

Wäsche-Auswindmaschinen
Wäsche-Zentrifugen
Wasch-Maschinen
Wäsche-Siedekessel

AD. SCHULTHESS & Co.
Waschapparatefabrik
Zürich, Mühlebach-Reinhardtstr.

G. MEIDINGER & Co., BASEL

FABRIKATION VON ELEKTROMOTOREN UND VENTILATOREN



Centrifugal-Ventilatoren

für Nieder-, Mittel- und Hochdruck, geräuschlos
laufend, mit äusserst geringem Kraftverbrauch

Lüftungs-Anlagen

für Schulen, Kirchen, Spitäler, Theater, Museen usw.

Entstaubungsanlagen / Luftfilter

PRIMA REFERENZEN IM IN- UND AUSLAND

**WAND
REGALE**
VERSTELLBAR



grosse
Tragfähigkeit

JOS. MEYER
EISENBAU-WERKSTÄTTE
LUZERN
GIBRALTARSTR. 24




PATENTE
HANS STICKELBERGER
Ingenieur
BASEL, Leonhardstr. 34




H. G. Baugeschäft
vorm. U. Trippel • Filiale Arosa
Chur

Chaletbau, Zimmerarbeiten, Bauschreiner- u. Glaserarbeiten
Spezialität: Schreinerarbeiten in Naturholz:
Bergfichte, Arve, Lärche, Eichen, Nussbaum.
Sägewerke, Holzhandlung



Wohnraum mit
Eternit-Decken-
füllungen

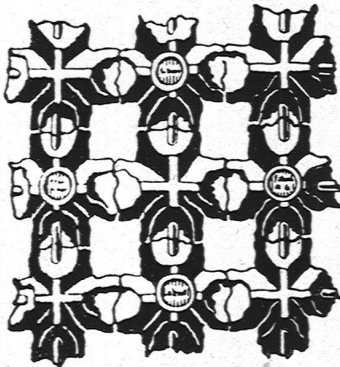
Rittmeyer
& Furrer
Arch. B. S. A.
Winterthur

SULZER

ABT: ZENTRALHEIZUNGEN & SANITÄRE ANLAGEN
WINTERTHUR

Befeuchtungs- und Trocken-
Anlagen für die Textilindustrie

Schweizerische
Drahtziegelfabrik A.-G.
Lotzwil (Bern)



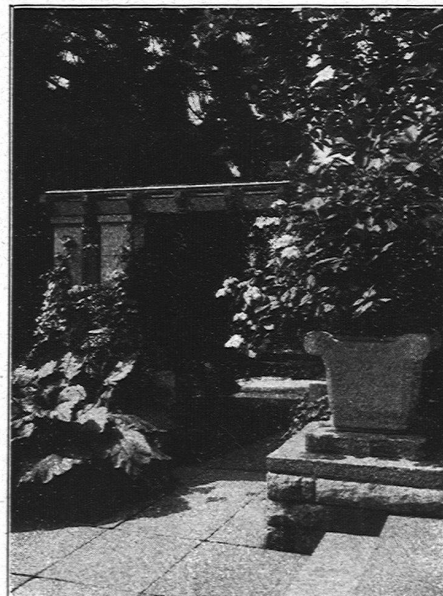
Drahtziegelgewebe

(Ziegelrabitx)

♦♦ Vorzüglicher ♦♦
Putzmörtelträger



Bern 1914: Goldene Medaille
Prima Referenzen - Prospektus
und Muster gratis auf Verlangen



*Garteneingang
Bodenbelag und Treppen rote Melserplatten
Vase und Mauern grauer Sandstein
Holzwerk der Pergola blau getönt*

OTTO FRÖBEL'S ERBEN
Gartenarchitekten Zürich 7