

**Zeitschrift:** Das Werk : Architektur und Kunst = L'oeuvre : architecture et art  
**Band:** 5 (1918)  
**Heft:** 2

## Werbung

### Nutzungsbedingungen

Die ETH-Bibliothek ist die Anbieterin der digitalisierten Zeitschriften auf E-Periodica. Sie besitzt keine Urheberrechte an den Zeitschriften und ist nicht verantwortlich für deren Inhalte. Die Rechte liegen in der Regel bei den Herausgebern beziehungsweise den externen Rechteinhabern. Das Veröffentlichen von Bildern in Print- und Online-Publikationen sowie auf Social Media-Kanälen oder Webseiten ist nur mit vorheriger Genehmigung der Rechteinhaber erlaubt. [Mehr erfahren](#)

### Conditions d'utilisation

L'ETH Library est le fournisseur des revues numérisées. Elle ne détient aucun droit d'auteur sur les revues et n'est pas responsable de leur contenu. En règle générale, les droits sont détenus par les éditeurs ou les détenteurs de droits externes. La reproduction d'images dans des publications imprimées ou en ligne ainsi que sur des canaux de médias sociaux ou des sites web n'est autorisée qu'avec l'accord préalable des détenteurs des droits. [En savoir plus](#)

### Terms of use

The ETH Library is the provider of the digitised journals. It does not own any copyrights to the journals and is not responsible for their content. The rights usually lie with the publishers or the external rights holders. Publishing images in print and online publications, as well as on social media channels or websites, is only permitted with the prior consent of the rights holders. [Find out more](#)

**Download PDF:** 20.02.2026

**ETH-Bibliothek Zürich, E-Periodica, <https://www.e-periodica.ch>**

Abonnementspreis jährlich Fr. 15.—  
Ausland Fr. 18.—, Mk. 14.—, sh. 14.—  
Postabonnement pro Jahr Fr. 15.20

# DAS WERK

Jährlich 12 Hefte / Einzelheft Fr. 1.50  
Ausland Fr. 2.—, Mk. 1.50, 1 sh. 10d.

SCHWEIZERISCHE ZEITSCHRIFT FÜRBAUKUNST, GEWERBE, MALEREI UND PLASTIK

## INSERTIONSPREIS:

80 Cts. die einspaltige Nonpareillezeile // Bei grösseren Aufträgen und Wiederholungen entsprechender Rabatt

Annoncenverwaltung: Buch- und Kunstdruckerei Benteli A.-G., Bümpliz-Bern // Zusendungen für  
Redaktion, Verlag und Expedition an: Verlag „Das Werk“ A.-G., Bümpliz-Bern

Telephon Nr. 27.74

Telegramm-Adresse: Bentelikaiser

Postscheck: III. 321

## ELEKTRO-MECHAN. REPARATUR-WERKSTÄTTE ZÜRICH

Hardturmstrasse 121, Fabrik „Orion“  
Eisenbahnstation Zürich-Letten

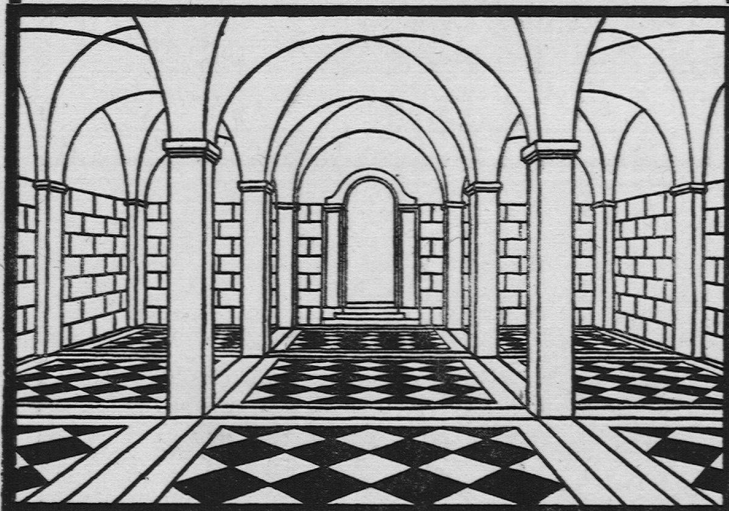
BURKHARD & HILTPOLD, ZÜRICH 5

Teleph.: Geschäft 8355, Privat 8338  
Telegramm-Adresse: Elektromechan.

**Reparatur, Umwicklung, Umtausch, Kauf, Verkauf und Vermietung  
elektrischer Maschinen, Motoren, Transformatoren, Ventilatoren usw.**

## A. Werner-Graf, Winterthur

Spezialgeschäft für Erstellung von  
Boden- und Wandbelägen



## ROLLADEN-FABRIK CARL HARTMANN BIEL :: BIENNE

Stahlblech-Rolladen / Holz-  
Rolladen / Roll-Jalousien /  
Roll-Schutzwände

Scheren-Gitter / Eiserne  
Schaufenster-Anlagen /



## AKTIENGESELLSCHAFT STEHLE & GUTKNECHT

Sulzer-Zentralheizungen

BASEL

Prima Referenzen

# Koh-i-noor Bleistifte

sind immer noch **unerreicht**

Hoch- und Tiefbau  
Uebernahme ganzer  
Bauten à forfait

Kanalisationen  
Reparaturen

**G. HIRT & SÖHNE**  
**BAUGESCHÄFT**

**BERN**  
TELEPHON 3.39

**BIEL**  
TELEPHON 11.39

Sprengstoffdepot:  
Zündschnüre, Kapseln

Steingrube:  
Lieferung von Hau-,  
Spitz- u. Bruchsteinen,  
Steinbettsteinen

**Biel ::**  
**(Bienne)**

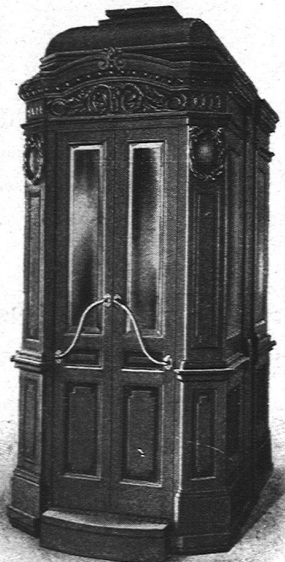
**Vorzügliche  
Referenzen**

**El. Pärli & Co**

erstellen unter Garantie für tadelloses Funktionieren:  
**Zentralheizungen**  
jeden Systems und jeder Grösse.

**Lausanne**  
Avenue de la Gare 33

**Vorzügliche  
Referenzen**



# AUFZÜGE

liefern in modernster Ausstattung  
für alle Betriebsarten

**SCHINDLER & C<sup>IE</sup>**  
**LUZERN**

Gegr. 1874

Telephon 873

# Die Vallanda-Bedachung

ist die zweckmässigste **flache** Bedachung für **begeh-  
bare** Flächen.

Vollkommener Ersatz für Holzzement und Asphalt.  
Vallanda bedingt gar keine Spenglerarbeit mehr, ist  
angenehm zum Begehen und erweicht nicht.

Langjährige reiche Erfahrungen berechtigen uns, alle  
Garantien zu bieten für die **absolute Wasserdichtig-  
keit** unseres Belages.

Erstklassige Referenzen von Behörden und Privaten.

**VALLANDA Co., BERN**

C. Gartenmann & Cie.

Bureaux:

**BERN**, Wabernstrasse 22, Telephon 44-24

**ZÜRICH**, Forchstrasse 290, Telephon 11-762

**LAUSANNE**, Gal. du Commerce, Telephon 40-16



## Das Ideal aller Gerüste

(ohne Stangen) ist das

# Blitz-Gerüst

System E. Schärer

Ungehindert freier Verkehr  
bei Gebäude-Renovationen,  
Neu- und Umbauten

**Mietweise Erstellung** für Maurer-, Steinhauer-, Spengler-  
und Maler-Arbeiten usw. durch:

**Zürich:** Fietz & Leuthold, Baugeschäft, Seefeldstr. 152  
**Zürich 2:** Erismann, Ing.- u. Baugeschäft, Bleicherweg 36  
**Winterthur:** M. Häring, „ Wildbachstr. 21  
**Andelfingen:** E. Landolt-Frey, „ Klein-Andelfingen  
**Bern:** G. Rieser, „ Münzgraben 6  
**Luzern:** E. & A. Berger, „  
**Rheinfelden:** F. Schär, Baumeister

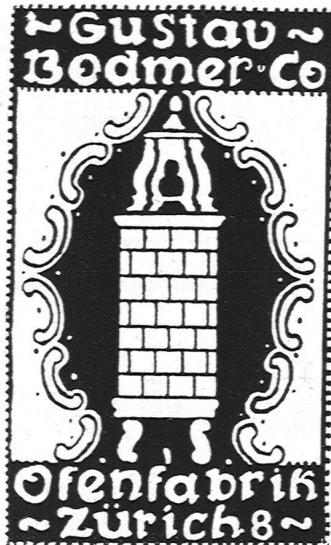
**Genf:** Ed. Cuénod, S. A., Entrepren., rue du Stand 30  
**Neuhausen:** Joseph Albrecht, Baumeister  
**Herisau:** Joh. Müller, Baumeister, Spittelstrasse  
**St. Gallen:** Sigrist, Merz & Co.  
**Olten:** Otto Ehrensperger, Architekt und Baumeister  
**Glarus:** Rud. Stüssy-Aebly, Baumeister  
**Bubikon:** A. Oetiker, Baumeister

Vermietung von Trägern an Baumeister und Private durch die  
**Schweizerische Gerüst-Gesellschaft A.-G. / Zürich 7**

Steinwiesstrasse 86 / Telephon Nr. 2134 / Telegramm-Adresse: „Blitzgrüst“

**Bern.** Alfred Marxer hat im Berner Kunstsalon (Fritz Brand) 12 seiner neueren Bilder ausgestellt, u. viele werden gerne die Gelegenheit benutzen, diese Werke sich anzuschauen. Marxer ist ja kein Unbekannter mehr, in den neuen Bildern zeigt sich ein erfreulicher Schritt über München hinaus. Die Farbe ist lichter und durch den Pariser Aufenthalt etwas entmaterialisiert. Marxer lebt seit dem Kriege am Zürchersee, auf den die meisten Bilder durch ihr Motiv hinweisen.

Unter den Gemälden von alten Meistern, die im Berner Kunstsalon ausgestellt sind, ist uns ein sehr schönes Porträt von Hippolyt Flandrin besonders aufgefallen.



**ABTEILUNG  
BAUKONTOR BERN  
BAUKERAMIK**

BAUMATERIAL-GROSSHANDLUNG  
HIRSCHENGRABEN N° 7, BERN

## KEIM'SCHE MINERAL-FARBEN FÜR MONUMENTALE MALEREIEN

Lager für die Schweiz:

**CHR. SCHMIDT, ZÜRICH 5, Hafnerstr. 47**

### Neuere Ausführungen in Keim'scher Technik:

Paul Altherr:	Rathaus Rheinfelden, Fassadenmalerei
F. Boscovitz, jun.:	Naturwissenschaftliches Institut Zürich, Wandmalereien
E. Cardinaux:	Unfallversicherungs-Gebäude Luzern, Giebel-Figuren
Ch. Conradin:	Kantonalbank Chur, Wandgemälde
Ch. Conradin:	Schlachtkapelle Saas, Prättigau, Wandgemälde
P. Oswald:	Höhere Töcherschule Zürich, Wandgemälde
C. Roesch:	St. Annahof Zürich, Wandgemälde im Hof
Ernst Rüegg:	Zeughaus Schaffhausen, Fassadenmalereien
Ernst Rüegg:	Kantonalbank Herisau, Fassadenmalereien
Aug. Schmid:	Haus zum Schwarzhorn, Stein a. Rh., Fassadenmalereien
E. Stiefel:	Bezirksgebäude Zürich, Wandgemälde

## Fritz Brand Berner Kunstsalon

Im Gebäude der Gewerbekasse  
Bahnhofplatz 7 Bern Telephon 48.74

## Gemälde-Ausstellung

FEBRUAR 1918:  
ALF. MARXER BALZ STÄGER  
ALTE MEISTER  
PLASTIK: KARL HÄNNY

Besichtigung:

9—5 Uhr ununterbrochen, Sonntags 10<sup>1</sup>/<sub>2</sub>—12 Uhr

