

Zeitschrift: Das Werk : Architektur und Kunst = L'oeuvre : architecture et art
Band: 4 (1917)
Heft: 12

Werbung

Nutzungsbedingungen

Die ETH-Bibliothek ist die Anbieterin der digitalisierten Zeitschriften auf E-Periodica. Sie besitzt keine Urheberrechte an den Zeitschriften und ist nicht verantwortlich für deren Inhalte. Die Rechte liegen in der Regel bei den Herausgebern beziehungsweise den externen Rechteinhabern. Das Veröffentlichen von Bildern in Print- und Online-Publikationen sowie auf Social Media-Kanälen oder Webseiten ist nur mit vorheriger Genehmigung der Rechteinhaber erlaubt. [Mehr erfahren](#)

Conditions d'utilisation

L'ETH Library est le fournisseur des revues numérisées. Elle ne détient aucun droit d'auteur sur les revues et n'est pas responsable de leur contenu. En règle générale, les droits sont détenus par les éditeurs ou les détenteurs de droits externes. La reproduction d'images dans des publications imprimées ou en ligne ainsi que sur des canaux de médias sociaux ou des sites web n'est autorisée qu'avec l'accord préalable des détenteurs des droits. [En savoir plus](#)

Terms of use

The ETH Library is the provider of the digitised journals. It does not own any copyrights to the journals and is not responsible for their content. The rights usually lie with the publishers or the external rights holders. Publishing images in print and online publications, as well as on social media channels or websites, is only permitted with the prior consent of the rights holders. [Find out more](#)

Download PDF: 15.01.2026

ETH-Bibliothek Zürich, E-Periodica, <https://www.e-periodica.ch>

Boß, Surbek, Brack, Cardinaux, Senn, Lauterburg und wie sie alle heißen. Und daß diese bernische Eigenart, die das Beste ermöglicht, sich auch in dieser Ausstellung kundtut, erfüllt uns mit großer Genugtuung.

Bern. Im Kunstsalon Brand ist als neue Wechsausstellung eine Anzahl Bilder von Albert Bütschi gekommen.

Die Schweizer Mustermesse 1918. Die Leitung der Schweizer Mustermesse versendet soeben den Prospekt für die zweite Messe, die vom 15. bis 30. April 1918 in Basel abgehalten werden soll. Die hohe wirtschaftliche Bedeutung und die Erfolge dieser nationalen Veranstaltung sind allgemein bekannt. Die Schweizer Mustermesse wird ihren nationalen Charakter beibehalten. Die Anmeldungen zur Teilnahme an der Messe müssen bis spätestens am 15. Dezember der Geschäftsstelle in Basel, Gerbergasse 30, eingereicht werden. Es werden nur Schweizer Firmen mit in der Schweiz hergestellten Waren zugelassen.

Abonnieren Sie

„DAS WERK“

Monatsausgabe
jährlich 12 reich illustrierte Hefte zu
Fr. 15.— das Jahr

Verlag:
„Das Werk“ A.-G., Bümpliz

PREISAUSSCHREIBEN

Die Kommission für Wirtshausreform der Schweizerischen Gemeinnützigen Gesellschaft und der Schweizerische Verband gemeinnütziger Vereine für alkoholfreie Wirtschaften veranstalten unter schweiz. Fachleuten einen Wettbewerb unter besonderer Berücksichtigung seines gemeinnützigen Charakters, anlehnend an die Grundsätze des Schweizerischen Ingenieur- und Architekten-Vereins, behufs Gewinnung von Vorschlägen zur Einrichtung von

ALKOHOLFREIEN GEMEINDESTUBEN

und zur Erstellung von

ALKOHOLFREIEN GEMEINDEHÄUSERN

Für Preise steht eine Summe von Fr. 5000.— zur Verfügung. Ausserdem können Projekte angekauft werden. Alles Weitere ist dem Programm zu entnehmen, welches in deutscher, französischer und italienischer Sprache bezogen werden kann.

Adresse: „Wettbewerb für alkoholfreie Gemeindestuben und Gemeindehäuser“, Hauptbureau: Olivenbaum, Stadelhoferstrasse 10, Zürich I. Eingabetermin: 1. Mai 1918.

Zürich, den 1. Dezember 1917.

Für die ausschreibenden Verbände:
Paul Keller, Pfarrer in Zürich. Frau S. Orelli, Zürich.

Feine Beschlüge
F.BENDER ZÜRICH
Muster zu Diensten

Fritz Brand Berner Kunstsalon

Im Gebäude der Gewerbekasse
Bahnhofplatz 7 Bern Telefon 48.74

Gemälde-Ausstellung

DEZEMBER 1917:

ALBERT BÜTSCHI
F. HODLER
HANS ST. LERCHE
ALTE MEISTER

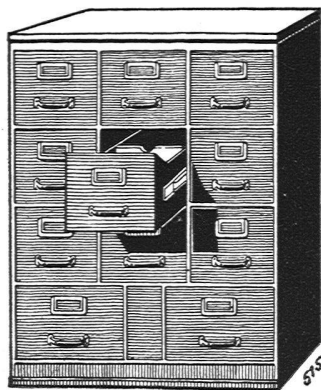
Besichtigung 9—12 und 2—6, Sonntags 10¹/₂—12 Uhr.



BAUER A.-G.

ZÜRICH 6

GELDSCHRANK- U. TRESORBAU



SPEZIALITÄT:

Bureau-Möbel aus Stahlblech / Vertikal- u. Kartothek-Schränke / Registraturen / Kataloge zur Verfügung



Kauft
meine Spezialmarke:

WIDMANN- ZIGARREN

zu 20 und 25 Cts.

.....

L. A. BERTHOUD BERN

BEIM WIDMANNBRUNNEN



Das Ideal aller Gerüste

(ohne Stangen) ist das

Blitz-Gerüst

System E. Schärer

Ungehindert freier Verkehr
bei Gebäude-Renovationen,
Neu- und Umbauten

Mietweise Erstellung

für Maurer-, Steinhauer-, Spengler-
und Maler-Arbeiten usw. durch:

Zürich: Fietz & Leuthold, Baugeschäft, Seefeldstr. 152
Zürich 2: Erismann, Ing.- u. Baugeschäft, Bleicherweg 36
Winterthur: M. Häring, „ Wildbachstr. 21
Andelfingen: E. Landolt-Frey, „ Klein-Andelfingen
Bern: G. Rieser, „ Münzgraben 6
Luzern: E. & A. Berger, „
Rheinfelden: F. Schär, Baumeister

Genf: Ed. Cuénod, S. A., Entrepren., rue du Stand 30
Neuhausen: Joseph Albrecht, Baumeister
Herisau: Joh. Müller, Baumeister, Spittelstrasse
St. Gallen: Gschwend, Siegrist & Cie., Wasserstrasse
Olten: Otto Ehrensperger, Architekt und Baumeister
Glarus: Rud. Stüssy-Aebly, Baumeister
Bubikon: A. Oetiker, Baumeister

Vermietung von Trägern an Baumeister und Private durch die Schweizerische Gerüst-Gesellschaft A.-G. / Zürich 7

Steinwiesstrasse 86 / Telephon Nr. 2134 / Telegramm-Adresse: „Blitzgrüst“

PREISLISTEN
GRATIS.



HEIZÖFEN
für
Jeden Bedarf
Ofenfabrik
Sursee

Grösste Ofenfabrik
der Schweiz.
Eigene bewährte
Konstruktionen.

PATENTE
MARKEN
MUSTERGESCHÜTZT
Hans Stickleberger
ingenieur
BASEL, Leonhardstr. 34

**Zürcher
Schreibblock**
unl., lin., karr. Fr. 1.75

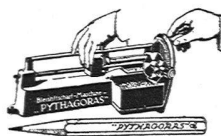
„Konzept“
Schreibblock
unliniert . . . Fr. 1.30



„Turicum“
Schreibblock
mit Leinenpressung,
weiss oder blau,
unliniert oder liniert
Fr. Fr.
Gr. Format 2.-, 2.20
Kl. „ 1.60, 1.75

Bleistift-Spitzmaschinen

Marke „PYTHAGORAS“



Präzisionsarbeit für Zeichenbüros

Modell A Fr. 33. —
Modell B, mit Stoppvorrichtung Fr. 36.90

GEBRÜDER
SCHOLL
POSTSTRASSE 3 ZÜRICH

Die Vallanda-Bedachung

ist die zweckmässigste **flache** Bedachung für **begeh-**
bare Flächen.

Vollkommener Ersatz für Holzzement und Asphalt.
Vallanda bedingt gar keine Spenglerarbeit mehr, ist
angenehm zum Begehen und erweicht nicht.

Langjährige reiche Erfahrungen berechtigen uns, alle
Garantien zu bieten für die **absolute Wasserdichtig-**
keit unseres Belages.

Erstklassige Referenzen von Behörden und Privaten.

VALLANDA Co., BERN

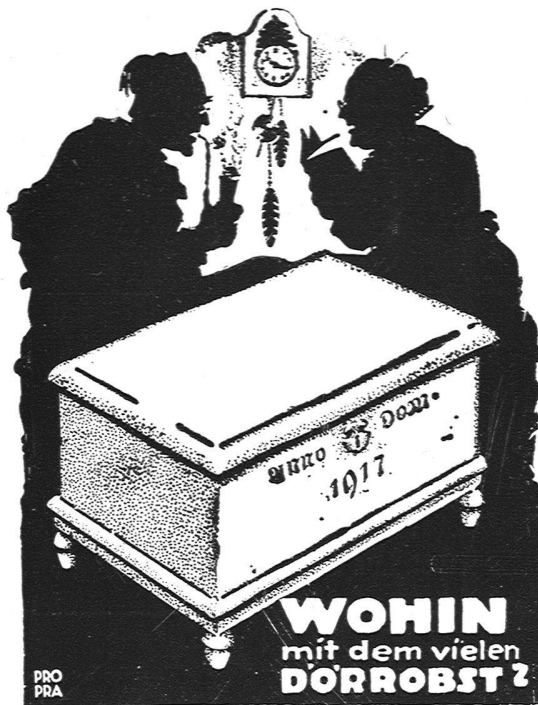
C. Gartenmann & Cie.

Bureaux:

BERN, Wabernstrasse 22, Telephon 44-24

ZÜRICH, Forchstrasse 290, Telephon 11-762

LAUSANNE, Gal. du Commerce, Telephon 40-16

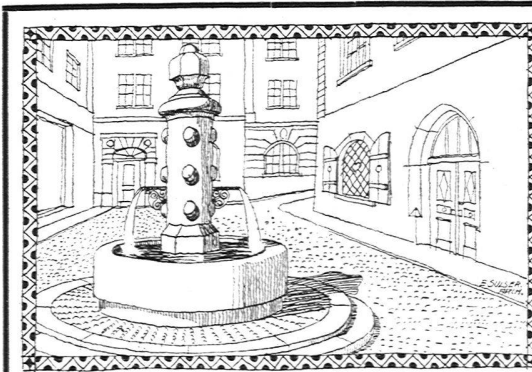


Warum nicht auf das alte Grossvater
möbel, die bewährte, ehrwürdige

SCHNITZ-TRUHE

zurückgreifen? Sie ist geräumig, schliess
gut, sodass die Schnitze keinen Geruch
verbreiten können, hat zwei oder drei
Abteilungen und ist erst noch als Sitz-
möbel zu gebrauchen. Vorrätig in 2
Grössen. - Sehen Sie sich bitte am
Löwenplatz unsere neuen Modelle, nach
alten Vorbildern, an.

SUTER-STREHLER SÖHNE & Co
ZÜRICH



**Granitwerk
Andeer**

BAUARBEITEN
Brunnenanlagen
Bildhauer-Rohblöcke
in grünem Gneisgranit

GOLDENE MEDAILLE
Bern 1914 // Chur 1913



„EXPRESS“

Akten- und Brief-

Aufzüge

für Banken, Ge-
schäftshäuser etc.

Speisen-Aufzüge

erstellen in tadelloser Aus-
führung und mit leichtem,
geräuschlosem Gang

**GEBR. GYSI
BAAR-ZUG**

KONSTRUKTIONS-WERKSTÄTTE

ÜBER DIE VERWENDUNG

von

ETERNIT

8° broch., 16 Seiten, Preis 50 Ct.

VERLAG BENTELI A.-G., BÜMLITZ

E. SCHMIDLIN

vorm. Bühler & Schmidlin

Steinwerk

WÜRENLOS

bei Baden (Schweiz)

TELEPHON

STEINHAUER-ARBEITEN

jeder Art, sowie

QUADER-LIEFERUNGEN

roh und auf Mass bossiert
für Bildhauer-Zwecke, bis
2 Meter hoch ohne Lagen,
passend für grosse Figuren

**in gelbem und blauem
MUSCHELKALKSTEIN**

garant. grösste Druckfestig-
keit, absolut wetterbeständig

REFERENZEN:

Leuenbank Zürich / Kantonalbank He-
risau / Krematorium Schaffhausen /
Grabdenkmal für Stocker v. Ziegler in
Schaffhausen / Brunnenanlagen zum
Rechberg, Zürich etc. etc.

**WAND
REGALE
VERSTELLBAR**



grosse
Tragfähigkeit

JOS. MEYER
EISENBAU-WERKSTÄTTE
LUZERN
GIBRALTARSTR. 24



KEIM'SCHE MINERAL-FARBEN FÜR MONUMENTALE MALEREIEN

Lager für die Schweiz:

CHR. SCHMIDT, ZÜRICH 5, Hafnerstr. 47

Neuere Ausführungen in Keim'scher Technik:

Paul Altherr:	Rathaus Rheinfelden, Fassadenmalerei
F. Boscovitz, jun.:	Naturwissenschaftliches Institut Zürich, Wandmalereien
E. Cardinaux:	Unfallversicherungs-Gebäude Luzern, Giebel-Figuren
Ch. Conradin:	Kantonalbank Chur, Wandgemälde
Ch. Conradin:	Schlachtkapelle Saas, Prättigau, Wandgemälde
P. Oswald:	Höhere Töcherschule Zürich, Wandgemälde
C. Roesch:	St. Annahof Zürich, Wandgemälde im Hof
Ernst Rüegg:	Zeughaus Schaffhausen, Fassadenmalereien
Ernst Rüegg:	Kantonalbank Herisau, Fassadenmalereien
Aug. Schmid:	Haus zum Schwarzhorn, Stein a. Rh., Fassadenmalereien
E. Stiefel:	Bezirksgebäude Zürich, Wandgemälde

PHOTOGRAPHIE

Spezialität in Architektur-Aufnahmen

Techn. Konstruktionen, Intérieur, Maschinen etc.
Aufnahmen für Kataloge und Werke aller Art

H. Wolf-Bender, Kappelerasse 16, Zürich
Atelier für Reproduktionsphotographie

MIETVERTRÄGE

Zu beziehen durch die
Buchdruckerei Benteli A.-G.
Bümpliz-Bern

Marmor- u. Granitwerke Aarau GERODETTI & BUSER

Marmorarbeiten jeder Art



Villa mit kupferbraunem Eternit-Doppeldach
Streiff & Schindler, Arch. B. S. A., Zürich



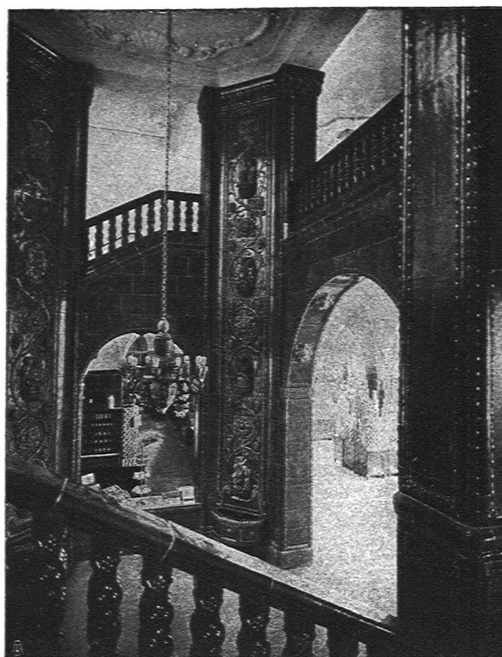
OSK. BERBIG SOHN

ZÜRICH 2

GLASMALEREIEN

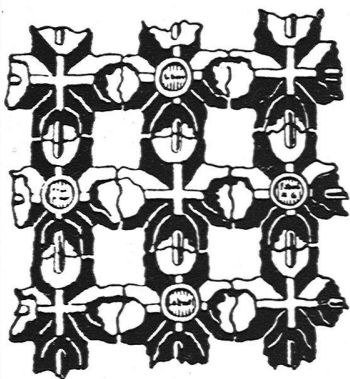
Kirchen- u. profane Arbeiten,
Anfertigung von Wappen-
scheiben, Blei- und Metall-
verglasungen, Glasätzerei,
Glasschleiferei

GEGRÜNDET 1877
10 HÖCHSTE AUSZEICHNUNGEN



SPONAGEL & Co Mutz-Keramik
ZÜRICH Keramische Boden-
und Wandbeläge //

Schweizerische
Drahtziegelfabrik A.-G.
Lotzwil (Bern)

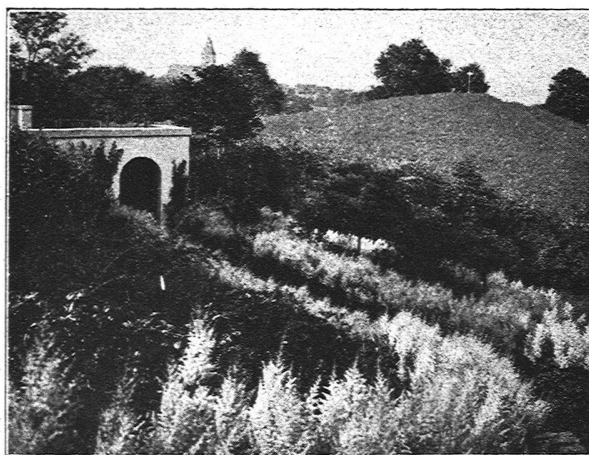


Drahtziegelgewebe

(Ziegelrabitx)

♦♦ **Vorzüglicher** ♦♦
Putzmörtelträger

♦♦♦
Bern 1914: Goldene Medaille
Prima Referenzen - Prospektus
und Muster gratis auf Verlangen



Die Beziehung des Gartens zur umliegenden Landschaft

OTTO FRÖBEL'S ERBEN
Gartenarchitekten Zürich 7