

**Zeitschrift:** Das Werk : Architektur und Kunst = L'oeuvre : architecture et art  
**Band:** 4 (1917)  
**Heft:** 10

## **Werbung**

### **Nutzungsbedingungen**

Die ETH-Bibliothek ist die Anbieterin der digitalisierten Zeitschriften auf E-Periodica. Sie besitzt keine Urheberrechte an den Zeitschriften und ist nicht verantwortlich für deren Inhalte. Die Rechte liegen in der Regel bei den Herausgebern beziehungsweise den externen Rechteinhabern. Das Veröffentlichen von Bildern in Print- und Online-Publikationen sowie auf Social Media-Kanälen oder Webseiten ist nur mit vorheriger Genehmigung der Rechteinhaber erlaubt. [Mehr erfahren](#)

### **Conditions d'utilisation**

L'ETH Library est le fournisseur des revues numérisées. Elle ne détient aucun droit d'auteur sur les revues et n'est pas responsable de leur contenu. En règle générale, les droits sont détenus par les éditeurs ou les détenteurs de droits externes. La reproduction d'images dans des publications imprimées ou en ligne ainsi que sur des canaux de médias sociaux ou des sites web n'est autorisée qu'avec l'accord préalable des détenteurs des droits. [En savoir plus](#)

### **Terms of use**

The ETH Library is the provider of the digitised journals. It does not own any copyrights to the journals and is not responsible for their content. The rights usually lie with the publishers or the external rights holders. Publishing images in print and online publications, as well as on social media channels or websites, is only permitted with the prior consent of the rights holders. [Find out more](#)

**Download PDF:** 13.01.2026

**ETH-Bibliothek Zürich, E-Periodica, <https://www.e-periodica.ch>**

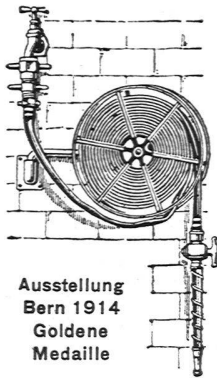
**Fabrik-Neubau.** Der Wiederaufbau des Etablissements Gugelmann & Cie. A.-G. in Roggwil ist dem Architekten B. S. A. Hektor Egger, Langenthal, übertragen worden.

**Bundesgesetz betreffend die Arbeit in den Fabriken** vom 18. Juni 1914. Textausgabe mit Einleitung und Sachregister von Dr. Fritz Studer, Nationalrat. Verlag Art. Institut Orell Füßli, Zürich. Fr. 2.—, geb. in Lwd. Fr. 2.80.

Das in handlichem Taschenformat herausgegebene Buch dürfte in den Kreisen der Arbeit-

geber und Arbeitnehmer willkommen sein. In einer Einleitung schildert Nationalrat Dr. F. Studer die Entwicklung der schweizerischen Fabrikgesetzgebung und hebt insbesondere die Punkte hervor, in denen das neue Gesetz vom bisherigen Recht abweicht. Dann folgt der Text des neuen Fabrikgesetzes, und den Schluß bildet ein alphabetisches Sachregister, bei dessen Bearbeitung die größte Sorgfalt verwendet worden ist.

**Das Expropriationsrecht in der Schweiz** mit besonderer Berücksichtigung der eidgen. und der zürcherischen Gesetzgebung von Dr. Hans Müller, Fr. 2.—.



Ausstellung  
Bern 1914  
Goldene  
Medaille

## FEUER-LÖSCHANLAGEN

ALLER ART LIEFERN ALS  
**SPEZIALITÄT**  
IN BEWÄHRTER AUSFÜHRUNG

**KREIS & SCHLAEFLI :: ZÜRICH**

PROSPEKTE ZU DIENSTEN

URANIASTRASSE 37

©

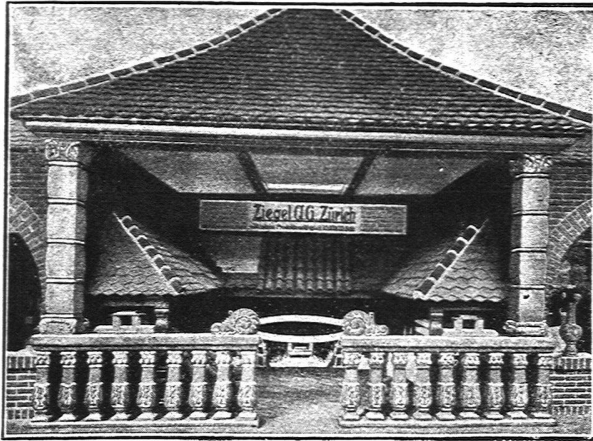
KATALOGE  
PREISLISTEN  
PROSPEKTE  
TABELLEN  
BRIEFKÖPFE  
RECHNUNGEN  
ZIRKULARE  
GESCHÄFTS-  
KARTEN  
KUVERTS  
usw. usw.

liefert rasch und in  
bester Ausführung

Buch- und Kunstdruckerei  
**BENTELI A.-G.**  
BÜMPLIZ-BERN

©

**GENOSSENSCHAFT**  
FÜR  
**SPENGLER-  
INSTALLATIONS-UND  
DACHDECKERARBEIT**  
**ZÜRICH**  
ZEUGHAUS-STRASSE: 43  
Telephon 7821



## ZIEGEL A.-G. ZÜRICH

liefert

Biberschwanz-Ziegel, Falz-  
ziegel, Mönch- und Nonnen-  
ziegel :: Deckenhohlplatten ::  
Bodenbelag für Wohnungen u.  
Stallungen :: Drainerröhren



Berna Milk Company in Thun

### Schweizerische Strassenbau-Unternehmung A.-G.

(Aeberli-Makadam- und Asphalt-Werke)

LAUSANNE - BERN - ZÜRICH

**ASPHALT-BELÄGE**

Strassenwalzungen, Gross- und Kleinsteinpflasterungen

**TIEFBAU-ARBEITEN**

# ETER NITZ

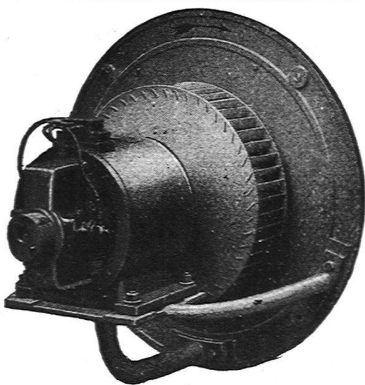
Buchstaben  
für Facaden u.  
Schilder, in jeder  
Farbe u. Schriftart

**ETER  
NITZ  
& Co**

Firmenschilderfabrik  
Birmensdorfstr. 61  
ZÜRICH 4

## G. MEIDINGER & Co., BASEL

FABRIKATION VON ELEKTROMOTOREN UND VENTILATOREN



### Centrifugal-Ventilatoren

für Nieder-, Mittel- und Hochdruck, geräuschlos  
laufend, mit äusserst geringem Kraftverbrauch

### Lüftungs-Anlagen

für Schulen, Kirchen, Spitäler, Theater, Museen usw.

Entstaubungsanlagen / Luftfilter

PRIMA REFERENZEN IM IN- UND AUSLAND



Keramische Werkstätten  
**Gebrüder Mantel**

**Elgg**

fabrizieren:  
Baukeramik, Majoliken  
Brunnen, Cheminées  
Kachelöfen



Chaletbau, Zimmerarbeiten, Bauschreiner- u. Glaserarbeiten  
Spezialität: Schreinerarbeiten in Naturholz:  
Bergfichte, Arve, Lärche, Eichen, Kieferbaum.  
Sägewerke, Holzhandlung



Kauft  
meine Spezialmarke:  
**WIDMANN-  
ZIGARREN**

zu 20 und 25 Cts.

**L. A. BERTHOUD  
BERN**  
BEIM WIDMANNBRUNNEN



**C. F. ULRICH**  
ZÜRICH 1

**SPEZIALGESCHÄFT FÜR  
FEINE BAUBESCHLÄGE**

Permanente Ausstellung / Gediegene Auswahl  
in alten Modellen und altfranzösischen Stil-Arten  
/ Bronzes d'Art und Kunstschmiede-Arbeiten /  
Anfertigung von Beschlägen nach Zeichnungen

**WILH.  
BAUMANN  
HORGEN**



**Rolladen. Rolljalousien.  
Jalousieladen. Rollschutzwände**

Gegründet  
**1860**



# **3 FÜHRENDE DEUTSCHE KUNSTZEITSCHRIFTEN**

## **FÜR JEDERMANN**

HERAUSGEGEBEN VON HOFRAT ALEXANDER KOCH

Im XXI. Jahrgang erscheint:

### **„DEUTSCHE KUNST UND DEKORATION“**

REICHILLUSTRIERTE MONATSHEFTE FÜR MALEREI  
PLASTIK • ARCHITEKTUR • GÄRTEN • WOHNUNGSKUNST  
KUNSTGEWERBE • KÜNSTLERISCHE FRAUENARBEITEN

OKTOBER-HEFT 1917 (Eröffnungsheft des XXI. Jahrgangs)

mit zirka 120 Abbildungen. Malerei (Lodis Corinth), Architektur, Gartenkunst,  
Wiener Innenräume, Plastik, Friedhofskunst, Kunstgewerbe, Bucheinbände, Zier-  
gläser, Stickereien, Monogramme. Im Jahresbe-  
zug monatlich **M. 2.30**

Einzel-Preis  
dieses Heftes **M. 3.-**

Jahresbände **M. 40.-**

Im XVIII. Jahrgang erscheint:

### **„STICKEREI- UND SPITZEN-RUNDSCHAU“**

Reichillustrierte Monatshefte für künstlerische Handarbeiten aller Techniken.

OKTOBER/NOVEMBER-DOPPELHEFT 1917

mit über 65 Illustr. Decken, Kissen, Weiß-Stickereien, Kreuz-Stickereien, Span, Spitzen.

Einzelpreis d.  
Doppelheftes **M. 2.50**

Mit Originalpause  
zur Nacharbeit.  
Jahresbände **M. 20.-**

Im Jahresbe-  
zug monatlich **M. 1.-**

Im XXVIII. Jahrgang erscheint:

### **„INNEN-DEKORATION“ • DIE GESAMTE WOHNUNGS- KUNST IN BILD UND WORT**

Reichillustr. Monatshefte für die künstler. Ausgestaltung unserer Häuser u. Wohnungen.

JANUAR/FEBRUAR-DOPPELHEFT 1917

mit über 100 Bildern und farbigen Beilagen der schönsten Innenräume, Einzel-

Einzelpreis d.  
Doppelheftes **M. 5.-**

möbel und Deko-  
rationen aller Art.  
Jahresbände **M. 30.-**

Im Jahresbe-  
zug monatlich **M. 2.-**

### **WER KUNST LIEBT – WER EIN HAUS BAUT WER SICH EINRICHTET**

findet wertvolle Anregungen und Vorbilder auch in Hofrat Alexander Koch's „**DAS  
VORNEHM-BÜRGERLICHE HEIM**“. 250 Bilder **M. 20.-**, Luxus-Ausgabe **M. 24.-**

Sonderhefte über: **HANS THOMA • W. TRÜBNER • WEISGERBER • BOEHLE  
LIEBERMANN • LOVIS CORINTH • HANS v. MARÉES** u. a. Preis **M. 2.50** bis **4.-**

Vorzüglichste Presseurteile aller Kulturstaaten!

Tausende Anerkennungsschreiben!

Durch jede gute Buchhandlung zu beziehen. Verlagsbericht gerne kostenfrei.

**VERLAGSANSTALT ALEXANDER KOCH • DARMSTADT**



## GRIBI & C<sup>IE</sup> A.-G.

Baugeschäft **Burgdorf**

HOCH- U. TIEFBAUUNTERNEHMUNG  
ARMIRTER BETON

HOLZ- UND SCHWELLENHANDLUNG

IMPRÄGNIERANSTALT

ZIMMEREI UND GERÜSTUNGEN

### CHALETBAU

HETZERLIZENZ FÜR DEN KANTON BERN

MECHANISCHE BAU- UND KUNSTSCHREINEREI

TELEGRAMM-ADRESSE: DAMPSÄGE / TELEPH. 63 / PRIVAT-TELEPH. 189

## JOS. MEISTER

SOLOTHURN

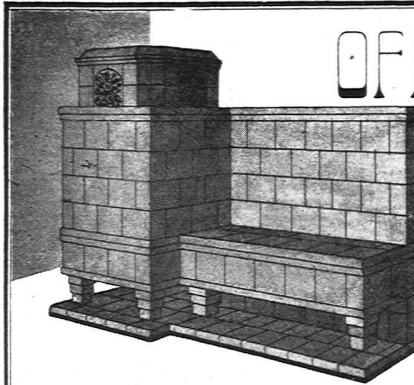
□□□

## ZENTRAL- HEIZUNGEN

ALLER SYSTEME

UND

## SANITÄRE ANLAGEN



## OFENFABRIK

EMEYER A.G.

## WINTERTHUR

Kachelöfen jeder Ausführung  
Nach eigenen, oder fremden Entwürfen.

MODERNE KACHELTRÄGOFEN

## Einfache Schweizerische Wohnhäuser

□□□

aus dem Wettbewerb der schweizerischen Vereinigung für Heimatschutz

Mit 290 Abbildungen und Grundrissen, sowie 6 farbigen Beilagen und Kostenberechnung der einzelnen Projekte. Fr. 4.80.

Die Auswahl dieser 30 der besten Entwürfe, welche für den Wettbewerb eingegangen waren, vereinigt hübsche Beispiele billiger und praktischer Einfamilienhäuser, die sich durchweg an die heimische Bauweise anlehnen.

Zu beziehen durch den Verlag  
**Benteli A.-G., Bümpliz-Bern**

MODERNE  
LICHTSCHALEN  
UND STEHLAMPEN  
AUS  
ALABASTER

PAVL SPONAR  
BILDHAVER  
ZÜRICH 5. MATTENG. 23

**3 Exemplare**



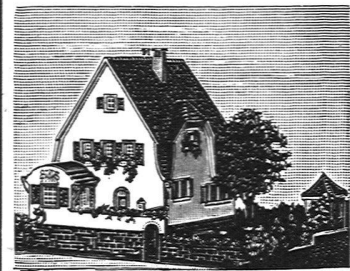
*in einer Niederschrift durch das*  
**Matterhorn**  
*Durchschreibeverfahren mit*  
**Achatstift**

Vereinfachung in Ihren Korrespondenzen, Ordnung und Klarheit erreichen Sie bei Verwendung des 1000fach bewährten „Matterhorn-Durchschreibeverfahrens mit Achatstift“. Dasselbe ist von fast unschätzbarem Werte und daher empfehlenswert

*für jeden Geschäftszweig,  
für Behörden, Private etc.*

*Wir unterhalten ein ständiges Lager in diesen Büchern für die verschiedensten Zwecke, wie Korrespondenz, Aufträge, Rechnungen, Bestellscheine etc. — Sonderprospekt gratis auf Verlangen.*

GEBRÜDER  
**SCHOLL**  
 POSTSTRASSE 3 ZÜRICH



### Kartonmodelle

für Hoch- & Tiefbauten  
**H. LANGMACK - ZÜRICH**  
 Forchstr. 290 - Atelier für Kartonmodelle

**Laden-,  
Küchen-  
& Kühl-  
Einrichtungen**

**A. BERTHER**  
 Mech. Schreinerei  
 ZÜRICH 4

**GYGAX & LIMBERGER**  
 Möbelfabrik und Bauschreinerei  
 ZÜRICH

BERN 1914: GOLDENE MEDAILLE

*Ausgeführte Arbeiten im Be-  
zirksgerichts-Gebäude Zürich:  
Sitzungssaal, Bezirksratssaal*

OFFERTEN U. VORSCHLÄGE KOSTENLOS

### E. SCHMIDLIN

vorm. Bühler & Schmidlin

**Steinwerk  
WÜRENLOS**

bei Baden (Schweiz)  
 TELEPHON



**STEINHAUER-ARBEITEN**

jeder Art, sowie

**QUADER-LIEFERUNGEN**

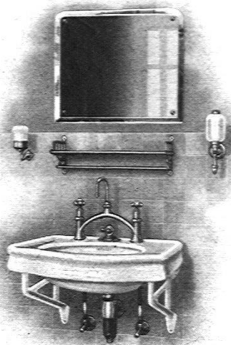
roh und auf Mass bossiert  
 für Bildhauer-Zwecke, bis  
 2 Meter hoch ohne Lagen,  
 passend für grosse Figuren

**in gelbem und blauem  
MUSCHELKALKSTEIN**

garant. grösste Druckfestig-  
 keit, absolut wetterbeständig

**REFERENZEN:**

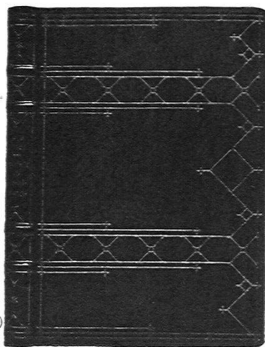
Leuenbank Zürich / Kantonalbank He-  
 risau / Krematorium Schaffhausen /  
 Grabdenkmal für Stocker v. Ziegler in  
 Schaffhausen / Brunnenanlagen zum  
 Rechberg, Zürich etc. etc.



## TROESCH & Co., BERN

Engros-Haus für  
gesundheitstechnische  
Wasserleitungs-Artikel

PERMANENTE MUSTER-AUSSTELLUNG



**EMIL STIERLI**  
BUCHBINDER  
ZÜRICH I  
Zähringerplatz 5

Kunstgewerbl. Werkstätte  
Spezialität:  
**GESCHENKWERKE**  
Präm. Leipzig: Gold. Ehrenpreis

## BILDHAUEREI

empfiehlt sich zur Uebernahme von **Holzbildhauer-**  
**Arbeiten** für Bau und Möbel, in allen Stilarten.  
**Maschinelle Einrichtung** spez. für Vervielfältigung  
~~~~~ für figürliche wie ornamentale Arbeit ~~~~~

**REINHARD & MOREL :: ZÜRICH 1**

OBERDORFSTRASSE 16 - TELEPHON: HOTTINGEN 4715

## Diplolith- u. Zementstein-Fabrik Dietikon E. G.

### Abteilung KORKFABRIK

Modernst eingerichtete Fabrik dieser Branche in der Schweiz  
Fabrikation von **Korkplatten** und **-Schalen**  
zur Isolierung gegen Kälte- und Wärmeverluste

- I. MARKE F, zur Isolierung **gegen Kälteverluste**
- II. MARKE C, zur Isolierung **gegen Wärmeverluste**
- III. MARKE N, zur Isolierung  
**gegen Erschütterungen und Geräusche**  
Prospekte und Kataloge gratis auf Verlangen

## DECO A.-G. ZÜRICH

### Sanitäre und Heizungs-Anlagen

GOETHESTRASSE 18 // FALKENSTRASSE 21 // TELEPHON Nr. 860



**Ritter & Uhlmann**

**Basel**



Fabrikation elektrischer  
Beleuchtungs-Körper



Spezialität:  
**Diffusoren-Lampen**  
patentiert in allen Staaten



**„EXPRESS“**

**Akten- und Brief-**

**Aufzüge**

für Banken, Ge-  
schäftshäuser etc.

**Speisen - Aufzüge**

erstellen in tadelloser Aus-  
führung und mit leichtem,  
geräuschlosem Gang

**GEBR. GYSI**

**BAAR-ZUG**

KONSTRUKTIONS-WERKSTÄTTE



**Bau-Beschläge**

Spezialität von:

**A. König & Cie., Zürich 8**



**EISENKONSTRUKTIONEN  
KUNSTSCHLOSSEREI**

**F. JENNY / DAVOS**

Gitter, Leuchter, Beschläge etc.  
in jeder Stilart

**MIETVERTRÄGE**

Zu beziehen durch die  
Buchdruckerei Benteli A.-G.  
Bümpliz-Bern

**Bammert & Schneider / St. Gallen**

Werkstätten für:

**GIPSEREI, STUCCATUR  
TERRASIT-FAÇADENVERPUTZ  
MALEREI**

Mitinhhaber der Firma:

**CLAVADETSCHER, BAMMERT & Co., HERISAU**

**O. SCHRANZ**

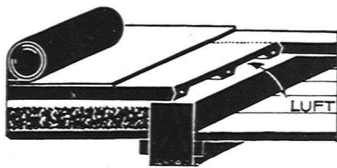


**Lichtpaus-Anstalt**  
Künstlerische  
Plandrucke

**ZÜRICH**  
Löwenstr. 25, Tel. 80.64



Diplolith- & Zementsteinfabrik  
Dietikon E. G.



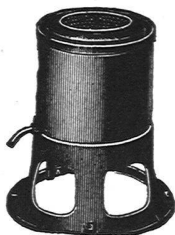
Eisenarmierte  
**Schlacken-Diele**

Linoleum, Asphalt, Plättli etc.  
auf Holzgebälk

KUONI & Co. // CHUR  
BAUGESCHÄFT

## DAS WERK

ist das geeignetste  
**INSERTIONSORGAN**  
für alle Zweige der  
Bauindustrie und  
des Handwerks //



„Lavator“

„Lavator“

Wäsche-Auswindmaschinen  
Wäsche-Zentrifugen  
Wasch-Maschinen  
Wäsche-Siedekessel  
**AD. SCHULTHESS & Co.**  
Waschapparatefabrik  
Zürich, Mühlebach-Reinhardstr.

A.-G. der Möbel- und Parkett-Fabrik  
VON **ROBERT ZEMP**  
**EMMENBRÜCKE-LUZERN**

Kunstgewerbliches Etablissement für  
**INNENARCHITEKTUR & INNENDEKORATIONEN**  
empfiehlt sich den titl. Bauherren und Architekten für Ausführung gediegener  
**SCHREINERARBEITEN, MÖBEL, STOFFDEKORATIONEN ETC.**  
Renommiertes Haus für durchaus solida und kunstgerechte Ausführung  
Gegründet 1864

## Richard Staub / Zürich 8

**Spezialität in Baubeschlägen**  
in allen Preislagen

## Falzbau tafeln Globus

mit Luftzirkulation und Verguss ge- **troffene Wände** \* Muster u. Vorzugs-  
währleisten schnell, billig u. rationell Offerte kostenfrei

**Mittelderrische Asphalt- und Belwerke Delitzsch**

## SIEGLE & Co., Rolladenfabrik, ZÜRICH 8



Wellbleche  
Zusammen-  
schiebbare  
Gitter  
Eiserne  
Façaden

TELEPHON Nr. 4936



# „GRANIT“

**A.-G. H. Schulthess, Personico (Tessin)**

**Direktion in Lavorgo (Tessin),** Teleph. 9

Zweighbureau: Eichstr. 11, Zürich 3, Telephon 66 75

**Ausgedehnte Steinbrüche und Werkplätze**

bei Personico (Station Bodio), Cresciano (Station Osogna),  
Tenero (Station Gordola) und im Verzascatal

**SPEZIALITÄT: WEISSER VERZASCAGRANIT**  
für bessere Treppenanlagen und Architekturarbeiten

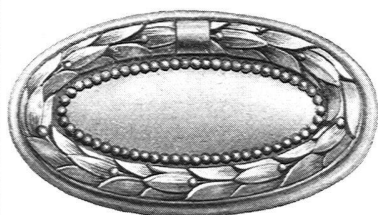
Lieferantin sämtlicher innerer Treppenanlagen zur **Universität Zürich**, zum Naturwissen-  
schaftlichen und Land- und Forstwirtschaftlichen **Institut der Eidgenössischen Techni-  
schen Hochschule**, Bezirksgebäude Zürich

# J. Rukstuhl, Basel

erstellt auf Grundlage vieljähriger Erfahrung

## Centralheizungen aller Systeme

Warmwasser — Niederdruckdampf etc.



**RUDOLF GEISER  
LANGENTHAL (BERN)**

Spezialgeschäft für feine

### **MÖBEL-BESCHLÄGE**

Katalog mit Preisen zu Diensten

## Über die Verwendung von Eternit

Vom Bund Schweiz. Architekten (B. S. A.) auf Veranlassung der Schweiz. Vereinigung für Heimatschutz herausgegeben. Gutachten.

8<sup>o</sup>. broschiert // 16 Seiten  
Preis 50 Cts.

**Verlag Benteli A.-G.  
Bümpliz-Bern**

KLICHEES IN HÖCHSTER VOLLENDUNG



**BALMER & SCHWITTER  
A.-G.  
BERN**

## Einbanddecken

zu der Monatsschrift

### **DAS WERK**

Buch- u. Kunstdruckerei  
Benteli A.-G., Bümpliz

Preis Fr. 2. —

## Firmen, die am Bau des *Bezirksgebäudes Zürich* beteiligt waren

Erd-, Maurer- und  
Betonarbeiten: Heinrich Hatt-Haller, Zürich.  
Granit: A.-G. H. Schulthess, Zürich und  
Lavorgo.  
Spenglerarbeiten: Genossenschaft für Spengler-, In-  
stallations- und Dachdecker-  
Arbeiten, Zürich.  
Dachdeckerarbeiten: Alb. Bauerts Witwe, Zürich.  
Genossenschaft für Spengler-, In-  
stallations- und Dachdecker-  
Arbeiten, Zürich.  
Ziegellieferung: Zürcher Ziegeleien, Zürich.  
Verputzarbeiten: Gipser- und Maler-Genossenschaft,  
Zürich.  
Feuer-  
löscheinrichtungen: Kreis & Schlaefli, Zürich  
Verglasungen: Rob. Looser, Zürich.  
Ruppert, Singer & Co., Zürich.  
Schreinerarbeiten: J. Keller, Möbelfabrik, Zürich.  
Gygax, Limberger & Co., Zürich.  
Bolleter, Müller & Co., Zürich.  
Knuchel & Kahl, Möbelfabrik,  
Zürich.  
A. Berther, Mech. Schreinerei,  
Zürich.  
H. Hartung, Mech. Schreinerei,  
Zürich.  
Sonnenstoren: M. Mertzluft, Zürich.

Schlosserarbeiten: Siegle & Cie., Zürich.  
Beschläge: F. Bender, Zürich.  
A. König & Cie., Zürich.  
Rich. Staub, Zürich.  
C. F. Ulrich, Zürich.  
Eiserne Fenster-  
schieber: F. Gauger & Cie., Zürich  
Marmorarbeiten: Schmidweber, Zürich.  
Schneebeli & Cie., Zürich.  
Boden- und  
Wandplatten: Buchner & Cie., Zürich.  
Sponagel & Cie., Zürich.  
Jeuch, Huber & Cie., Zürich.  
Sanitäre Anlagen: Guggenbühl, Müller & Co., Zürich.  
Duschaneck & Kussmaul, Zürich.  
F. Lang & Cie., Zürich.  
Rathgeb & Mayer, Zürich.  
Genossenschaft für Spengler-, In-  
stallations- und Dachdecker-  
arbeiten, Zürich.  
Tapeten: Ernst & Spörri, Zürich.  
Salberg & Cie., Zürich.  
Heckendorn-Bertuch.  
Beleuchtungskörper: Baumann, Koelliker & Co., Zürich.  
Bronzwarenfabrik A.-G., Turgi.  
Eberth & Thoma, Zürich.  
Brunnenbecken: Th. Bertschingers Söhne, Zürich  
und Lenzburg.

# GUGGENBÜHL, MÜLLER & Co., ZÜRICH

ERSTELLEN

ZENTRALHEIZUNGEN ALLER SYSTEME, LÜFTUNGS-,  
WARMWASSERBEREITUNGS- & SANITÄRE ANLAGEN  
FÜR WOHNHÄUSER, VILLEN, HOTELS, SCHULHÄUSER, SPITÄLER UND FABRIKEN

AUSZEICHNUNG AN DER SCHWEIZ. LANDESAUSSTELLUNG, BERN: GOLDENE MEDAILLE

**WAND  
REGALE  
VERSTELLBAR**



**JOS. MEYER**  
EISENBAU-WERKSTÄTTE  
**LUZERN**  
GIBRALTARSTR. 24



## KNUCHEL & KAHL

### MÖBEL-FABRIKANTEN

### ZÜRICH

RÄMISTRASSE 17

■ ■ ■

Ausbau ganzer Schlösser, Villen und Land-  
häuser, sowie auch einzelner Wohnungen

Antike Möbel und deren Instandstellung

■ ■ ■

REFERENZEN ERSTER ARCHITEKTEN



Wasserdurchlässige Stellen in Böden  
und Wandputz werden mit schnell-  
bindender „SIKA“ verdichtet.

## Chem. Bau-techn. Artikel

# SIKA

für staubtrockene **Abdichtung** von **Zement, Kalkputz, Beton** etc., widersteht einem Wasserdruk von über **6 Atm. = 60 m.**

Auf Wunsch führen wir die Arbeiten selbst aus oder stellen Personal und übernehmen weitestgehende **Garantien.** // Prospekte und prima Referenzen.

Zu allfälligen Vergleichsproben Muster zu Diensten.

Telephon 7462 **Fabrikation und Vertrieb:** Telegr.: SIK A

## Kasp. Winkler & Cie., Zürich 5

# KUNSTSTEIN-ARBEITEN

GRÖSSTE LEISTUNGS-  
FÄHIGKEIT // PRIMA  
REFERENZEN

**W. WENK**  
**SCHMERIKON**  
(ZÜRICHSEE)

PRESSLUFT-STAMPFAN-  
LAGE & BESTE MASCHI-  
NELLE EINRICHTUNG



**KUNSTGEWERBLICHE WERKSTATTE FÜR WOHNUNGS-  
EINRICHTUNGEN.**

TELEPHON No. 3084.

**HUGO WAGNER, BERN.**

ATELIER FÜR INNEN-AUSBAU UND GESAMTE AUSSTATTUNG VON  
WOHN- UND REPRÄSENTATIONSRÄUMEN • EINRICHTUNG MODERNER  
VILLEN, HOTELS U. KAUFHÄUSER, SOWIE AUSFÜHRUNG FEINER BAU-  
SCHREINER-ARBEITEN UND TREPPENANLAGEN. KOSTENANSCHLÄGE.  
BURO: HOCHBUHLWEG 7. WERKSTATTEN: NIESENWEG 10.

**HAUPT & AMMANN, ZÜRICH**

**Zentralheizungen**

**Warmwasserversorgungen**

Beste Referenzen

**Sanitäre Anlagen**

Projekte kostenfrei

**ALB. ISLER - ZÜRICH**

MALER AM STADTTHEATER

**THEATERDEKORATIONEN**

Atelier: Seehofstrasse

Telephon 55.15

**ELEKTRO-MECHAN.  
REPARATUR-WERKSTÄTTE ZÜRICH**

Hardturmstrasse 121, Fabrik „Orion“  
Eisenbahnstation Zürich-Letten

BURKHARD & HILTPOLD, ZÜRICH 5

Teleph.: Geschäft 8355, Privat 8338  
Telegrammadresse: Elektromechan.

**Reparatur, Umwicklung, Umtausch, Kauf, Verkauf und Vermietung  
elektrischer Maschinen, Motoren, Transformatoren, Ventilatoren usw.**



**AUTOFRIGOR A.G.**  
Zürich

Bureau u. Ausstellungsraum: Zürich 8, Utoquai 31, Tel.: Hottingen 32.17

**Klein-Kühlmaschine**

« Autofrigor »

(völlig automatisch) für alle Arten von Betrieben wie z. B.

**Hotels, Haushaltungen, Metzgereien**

Mehrfach patentiert in vielen Staaten

93/17