

Zeitschrift: Das Werk : Architektur und Kunst = L'oeuvre : architecture et art
Band: 4 (1917)
Heft: 10

Werbung

Nutzungsbedingungen

Die ETH-Bibliothek ist die Anbieterin der digitalisierten Zeitschriften auf E-Periodica. Sie besitzt keine Urheberrechte an den Zeitschriften und ist nicht verantwortlich für deren Inhalte. Die Rechte liegen in der Regel bei den Herausgebern beziehungsweise den externen Rechteinhabern. Das Veröffentlichen von Bildern in Print- und Online-Publikationen sowie auf Social Media-Kanälen oder Webseiten ist nur mit vorheriger Genehmigung der Rechteinhaber erlaubt. [Mehr erfahren](#)

Conditions d'utilisation

L'ETH Library est le fournisseur des revues numérisées. Elle ne détient aucun droit d'auteur sur les revues et n'est pas responsable de leur contenu. En règle générale, les droits sont détenus par les éditeurs ou les détenteurs de droits externes. La reproduction d'images dans des publications imprimées ou en ligne ainsi que sur des canaux de médias sociaux ou des sites web n'est autorisée qu'avec l'accord préalable des détenteurs des droits. [En savoir plus](#)

Terms of use

The ETH Library is the provider of the digitised journals. It does not own any copyrights to the journals and is not responsible for their content. The rights usually lie with the publishers or the external rights holders. Publishing images in print and online publications, as well as on social media channels or websites, is only permitted with the prior consent of the rights holders. [Find out more](#)

Download PDF: 15.01.2026

ETH-Bibliothek Zürich, E-Periodica, <https://www.e-periodica.ch>

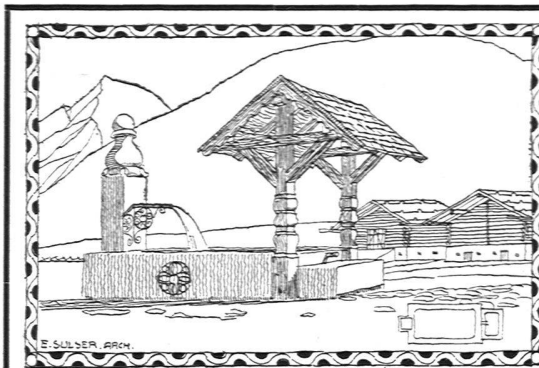
auch etwaige weitere Anträge auf Verkauf, Vermietung oder Ausbau der Ruine Ehrenfels abzulehnen. Die Zeitungen knüpfen an diese höchst erfreuliche Entscheidung mit Recht die Bemerkung, es sei nur zu bedauern, daß nicht schon früher durch gleiches Vorgehen der meist verunstaltende oder entstehende Ausbau anderer rheinischer Burgruinen verunmöglicht sei.

Jena. Die Stadtverwaltung hat beschlossen, den reichen Überschuß der Kinosteuer für den späteren Neubau eines Stadttheaters zurückzulegen.

Verlag Benteli A.-G.
Bümpliz-Bern

Stüchelberg-Album

21 Tafeln in feinem Kupferdruck - Künstlerisch vollendetste Wiedergabe
4 Lieferungen zu je Fr. 10
Mappe zu Fr. 5



Granitwerk Andeer

BAUARBEITEN
Brunnenanlagen
Bildhauer-Rohblöcke
in grünem Gneisgranit

GOLDENE MEDAILLE
Bern 1914 // Chur 1913

KEIM'SCHE MINERAL-FARBEN FÜR MONUMENTALE MALEREIEN

Lager für die Schweiz:

CHR. SCHMIDT, ZÜRICH 5, Hafnerstr. 47

Neuere Ausführungen in Keim'scher Technik:

Paul Altherr:	Rathaus Rheinfelden, Fassadenmalerei
F. Boscovitz, jun.:	Naturwissenschaftliches Institut Zürich, Wandmalereien
E. Cardinaux:	Unfallversicherungs-Gebäude Luzern, Giebel-Figuren
Ch. Conradin:	Kantonalbank Chur, Wandgemälde
Ch. Conradin:	Schlachtkapelle Saas, Prättigau, Wandgemälde
P. Oswald:	Höhere Töchterchule Zürich, Wandgemälde
C. Roesch:	St. Annahof Zürich, Wandgemälde im Hof
Ernst Rüegg:	Zeughaus Schaffhausen, Fassadenmalereien
Ernst Rüegg:	Kantonalbank Herisau, Fassadenmalereien
Aug. Schmid:	Haus zum Schwarzhorn, Stein a. Rh., Fassadenmalereien
E. Stiefel:	Bezirksgebäude Zürich, Wandgemälde

Baumann, Koelliker & C^o

Zürich Werkstätten für Beleuchtungskörper, Zürich
Bronze- u. Kunstschmiede-Arbeiten Zürich

Der Hauptteil der
Beleuchtungskörper für das
neue Bezirksgerichtsgebäude

in Zürich wurde von uns geliefert

Grosses Musterlager: Tödistrasse Nr. 9

BAUER A.-G.

ZÜRICH 6

GELDSCHRANK- U. TRESORBAU



SPEZIALITÄT:
Kassenschränke / Panzertüren / Tresors / Archiv- u. Bibliothek-Anlagen / Bureau-Möbel aus Stahlblech



Blumen-tische
schöne, neue, hölzerne Modelle sind am Göwenplatz ausgestellt
SUTER-STREHLER SÖHNE & CO ZÜRICH




Das Ideal aller Gerüste (ohne Stangen) ist das

Blitz-Gerüst

System E. Schärer

Ungehindert freier Verkehr
bei Gebäude-Renovationen,
Neu- und Umbauten

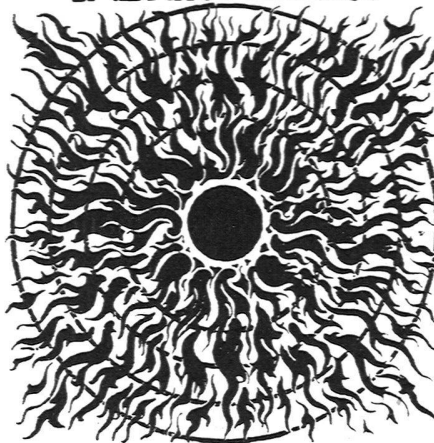
Mietweise Erstellung für Maurer-, Steinhauer-, Spengler- und Maler-Arbeiten usw. durch:

<p>Zürich: Fietz & Leuthold, Baugeschäft, Seefeldstr. 152</p> <p>Zürich 2: Erismann, Ing.- u. Baugeschäft, Bleicherweg 36</p> <p>Winterthur: M. Häring, Wildbachstr. 21</p> <p>Andelfingen: E. Landolt-Frey, Klein-Andelfingen</p> <p>Bern: G. Rieser, Münzgraben 6</p> <p>Luzern: E. & A. Berger,</p> <p>Rheinfelden: F. Schär, Baumeister</p>	<p>Genf: Ed. Cuénod, S. A., Entrepren., rue du Stand 30</p> <p>Neuhäusen: Joseph Albrecht, Baumeister</p> <p>Herisau: Joh. Müller, Baumeister, Spittelstrasse</p> <p>St. Gallen: Gschwend, Siegrist & Cie., Wasserstrasse</p> <p>Olten: Otto Ehrensperger, Architekt und Baumeister</p> <p>Glarus: Rud. Stüssy-Aebly, Baumeister</p> <p>Bubikon: A. Oetiker, Baumeister</p>
--	--

Vermietung von Trägern an Baumeister und Private durch die
Schweizerische Gerüst-Gesellschaft A.-G. / Zürich 7
Steinwiesstrasse 86 / Telephon Nr. 2134 / Telegramm-Adresse: „Blitzgrüst“



ZENTRALHEIZUNGS- FABRIK AG BERN



· PARIS · · NIZZA ·
ZENTRALHEIZUNGSANLAGEN ALLER SYSTEME
· SANITÄRE ANLAGEN · VENTILATIONEN · DAMPF
· KÜCHEN MODERNSTEN SYSTEMS · GIESSEREI
— METALLGIESSEREI · KUNSTGEWERBE ·

Die Vallanda-Bedachung

ist die zweckmässigste **flache** Bedachung für **begeh-**
bare Flächen.

Vollkommener Ersatz für Holzzement und Asphalt.

Vallanda bedingt gar keine Spenglerarbeit mehr, ist
angenehm zum Begehen und erweicht nicht.

Langjährige reiche Erfahrungen berechtigen uns, alle
Garantien zu bieten für die **absolute Wasserdichtig-**
keit unseres Belages.

Erstklassige Referenzen von Behörden und Privaten.

VALLANDA Co., BERN

C. Gartenmann & Cie.

Bureaux:

BERN, Wabernstrasse 22, Telephon 44-24

ZÜRICH, Forchstrasse 290, Telephon 11-762

LAUSANNE, Gal. du Commerce, Telephon 40-16

Theodor Bertschinger



Hoch- und Tiefbau-
Unternehmung

Zürich und Lenzburg

Muschelsandsteinbruch
„Steinhof“
OTHMARSINGEN
(Marine Molasse)

Lieferung von:
Roh- und Hausteinen
in gelblicher und bläulicher Färbung
Dekorative Struktur
Warmer Ton

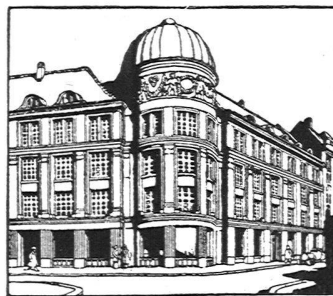
REFERENZEN:
„Peterhof“ und „Leuenbank“, Parade-
platz, Zürich / Geschäftshaus „Singer“,
Marktplatz, Basel u. v. a. m.

KIRSCH & FLECKNER FRIBOURG



ATELIER FÜR GLASMALEREI UND KUNST- VERGLASUNG

KIRCHENFENSTER, WAP-
PENSCHIEBEN, RESTAU-
RATION U. KOPIEN ALTER
GLASGEMÄLDE :: LANDES-
AUSSTELLUNG BERN 1914:
GOLDENE MEDAILLE
HÖCHSTE AUSZEICHNUNG



Ausstellungshaus
St. Peterstrasse – Bahnhofstrasse
In nächster Nähe des Paradeplatz

Eine Sehenswürdigkeit der Stadt Zürich

ist die Ausstellung von Ausstattungen
und Wohnräumen der Möbelfabrik

J. KELLER

Bedeutende Spezialabteilung für
Wandstoffe, aparte Tapeten, Gardinen
in Tüll und Filet, Clubfauteuils- und
Ledermöbel eigener Anfertigung.

Zentralheizungen erstellen **Moeri & Cie.**
Luzern.

Fritz Brand
Berner Kunstsalon

Im Gebäude der Gewerbekasse
 Bahnhofplatz 7 Bern Telephon 48.74

Gemälde-Ausstellung

OKTOBER 1917:

ADOLF KRON, BASEL
 FRÉD. ZIMMERMANN, 1823—90
 AUGUST HEER, ARLESHEIM
 ALTE MEISTER

Besichtigung 9—12 und 2—6, Sonntags 10¹/₂—12 Uhr.



PATENTE

„Gletscher“

SCHAUKASTEN
SCHIEBETÜREN
FLÜGELTÜREN
MONTERNFENSTER

rahmen- und schraubenlose, elastische Glasverbindung, staubdicht abschliessend

ohne Eckpfosten

GOLDENE MEDAILLE

OBRIST & SÖHNE / LUZERN

sind die höchst und anerkannt **vorteilhaftesten, solidesten u. elegantesten. Grösste Vorteile!**



Wohnraum mit Eternit-Deckenfüllungen

Rittmeyer & Furrer
 Arch. B. S. A.
 Winterthur



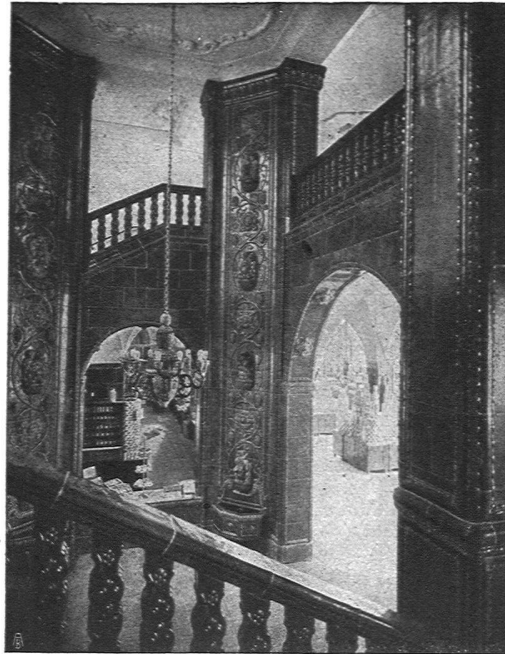
OSK. BERBIG SOHN

ZÜRICH 2

GLASMALEREIEN

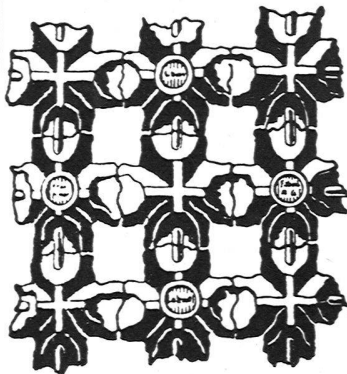
Kirchen- u. profane Arbeiten,
Anfertigung von Wappenscheiben, Blei- und Metallverglasungen, Glasätzerei, Glasschleiferei

GEGRÜNDET 1877
10 HÖCHSTE AUSZEICHNUNGEN



SPONAGEL & C^o Mutz-Keramik
ZÜRICH Keramische Boden- und Wandbeläge //

Schweizerische
Drahtziegelfabrik A.-G.
Lotzwil (Bern)



Drahtziegelgewebe

(Ziegelrabitz)

♦♦ **Vorzüglicher** ♦♦
Putzmörtelträger

♦♦♦
Bern 1914: Goldene Medaille
Prima Referenzen - Prospektus
und Muster gratis auf Verlangen



Zugang zum Garten aus dem Hofe

OTTO FRÖBEL'S ERBEN
Gartenarchitekten
Zürich 7