

Zeitschrift: Das Werk : Architektur und Kunst = L'oeuvre : architecture et art
Band: 4 (1917)
Heft: 9

Werbung

Nutzungsbedingungen

Die ETH-Bibliothek ist die Anbieterin der digitalisierten Zeitschriften auf E-Periodica. Sie besitzt keine Urheberrechte an den Zeitschriften und ist nicht verantwortlich für deren Inhalte. Die Rechte liegen in der Regel bei den Herausgebern beziehungsweise den externen Rechteinhabern. Das Veröffentlichen von Bildern in Print- und Online-Publikationen sowie auf Social Media-Kanälen oder Webseiten ist nur mit vorheriger Genehmigung der Rechteinhaber erlaubt. [Mehr erfahren](#)

Conditions d'utilisation

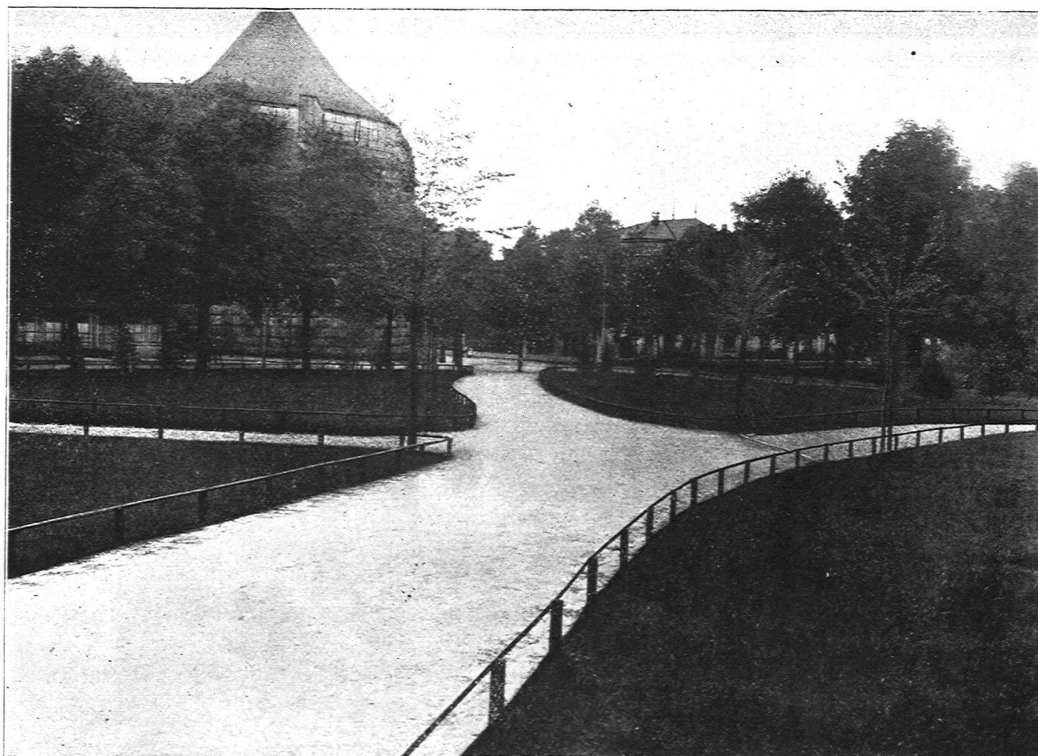
L'ETH Library est le fournisseur des revues numérisées. Elle ne détient aucun droit d'auteur sur les revues et n'est pas responsable de leur contenu. En règle générale, les droits sont détenus par les éditeurs ou les détenteurs de droits externes. La reproduction d'images dans des publications imprimées ou en ligne ainsi que sur des canaux de médias sociaux ou des sites web n'est autorisée qu'avec l'accord préalable des détenteurs des droits. [En savoir plus](#)

Terms of use

The ETH Library is the provider of the digitised journals. It does not own any copyrights to the journals and is not responsible for their content. The rights usually lie with the publishers or the external rights holders. Publishing images in print and online publications, as well as on social media channels or websites, is only permitted with the prior consent of the rights holders. [Find out more](#)

Download PDF: 18.02.2026

ETH-Bibliothek Zürich, E-Periodica, <https://www.e-periodica.ch>



In der Schweiz ausgeführt: 428,000 qm

Stadtpark in Solothurn

Schweizer. Strassenbau-Unternehmung A.-G., Bern Teleph. 54.54

Aeberlimakadam-Gartenwege
 Bester Weg — Unkrautfrei — Kein Unterhalt

Filialen in: Zürich, Lausanne
 Telefon: 43.81 20.28



**MÖBEL-FABRIK
BACHMANN FRÈRES / TRAVERS**
FABRIK-ETABLISSEMENT FÜR BÜRGERLICHE
WOHNÄUERE & VOLLSTÄNDIGEN INNENAUSBAU



Ed. Boss, Bern

Monbijoustr. 20 - Teleph. 4348

**Atelier für
Glasmalerei**

Kirchenfenster, Wappenscheiben
Restauration und Kopien
alter Glasgemälde

Kunst- u. Bauglaserei

Silberne Medaille

Die Vallanda-Bedachung

ist die zweckmässigste **flache** Bedachung für **begeh-**
bare Flächen.

Vollkommener Ersatz für Holzzement und Asphalt.

Vallanda bedingt gar keine Spenglerarbeit mehr, ist
angenehm zum Begehen und erweicht nicht.

Langjährige reiche Erfahrungen berechtigen uns, alle
Garantien zu bieten für die **absolute Wasserdichtig-**
keit unseres Belages.

Erstklassige Referenzen von Behörden und Privaten.

VALLANDA Co., BERN

C. Gartenmann & Cie.

Bureaux:

BERN, Wabernstrasse 22, Telephon 44-24

ZÜRICH, Forchstrasse 290, Telephon 11-762

LAUSANNE, Gal. du Commerce, Telephon 40-16

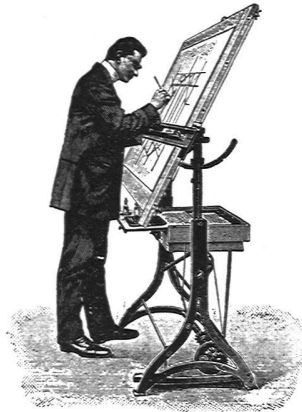


Keramische Werkstätten
Gebrüder Mantel

Elgg

fabrizieren:
Baukeramik, Majoliken
Brunnen, Cheminées
Kachelöfen

Zeichentische



verstellbar in der Höhe und
in jeder Schräglage

**Lichtpaus-
Apparate**

für Tages- und elektrische
Belichtung

**Präzisions-Reisszeuge
Rechen-Schieber**

GEBRÜDER
SCHOLL
POSTSTRASSE 3 ZÜRICH



Villa mit kupferbraunem Eternit-Doppeldach
Streiff & Schindler, Arch. B. S. A., Zürich



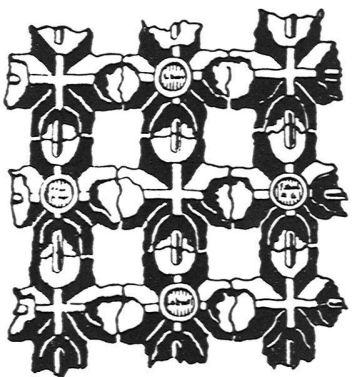
BERGMANN
&
DALLMANN
BILDHAUER

ZÜRICH
BAURSTRASSE 15



SPONAGEL & Co **Mutz-Keramik**
ZÜRICH Keramische Boden-
und Wandbeläge //

Schweizerische
Drahtziegelfabrik A.-G.
Lotzwil (Bern)

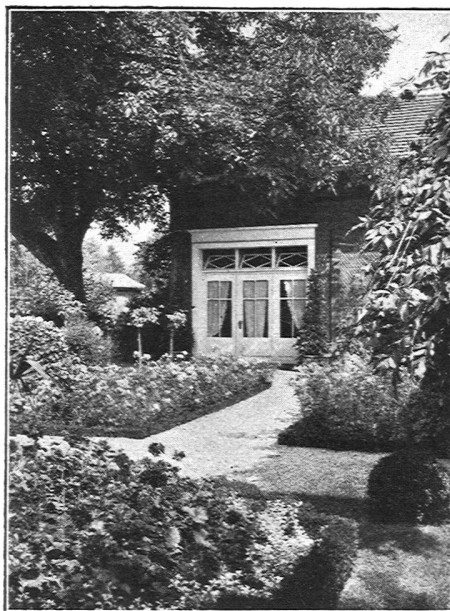


Drahtziegelgewebe

(Ziegelrabitze)

♦♦ Vorzüglicher ♦♦
Putzmörtelträger

♦♦♦
Bern 1914: Goldene Medaille
Prima Referenzen - Prospektus
und Muster gratis auf Verlangen



Blumengarten beim Gartensaal

OTTO FRÖBEL'S ERBEN
Gartenarchitekten Zürich 7