

Zeitschrift: Das Werk : Architektur und Kunst = L'oeuvre : architecture et art
Band: 4 (1917)
Heft: 8

Werbung

Nutzungsbedingungen

Die ETH-Bibliothek ist die Anbieterin der digitalisierten Zeitschriften auf E-Periodica. Sie besitzt keine Urheberrechte an den Zeitschriften und ist nicht verantwortlich für deren Inhalte. Die Rechte liegen in der Regel bei den Herausgebern beziehungsweise den externen Rechteinhabern. Das Veröffentlichen von Bildern in Print- und Online-Publikationen sowie auf Social Media-Kanälen oder Webseiten ist nur mit vorheriger Genehmigung der Rechteinhaber erlaubt. [Mehr erfahren](#)

Conditions d'utilisation

L'ETH Library est le fournisseur des revues numérisées. Elle ne détient aucun droit d'auteur sur les revues et n'est pas responsable de leur contenu. En règle générale, les droits sont détenus par les éditeurs ou les détenteurs de droits externes. La reproduction d'images dans des publications imprimées ou en ligne ainsi que sur des canaux de médias sociaux ou des sites web n'est autorisée qu'avec l'accord préalable des détenteurs des droits. [En savoir plus](#)

Terms of use

The ETH Library is the provider of the digitised journals. It does not own any copyrights to the journals and is not responsible for their content. The rights usually lie with the publishers or the external rights holders. Publishing images in print and online publications, as well as on social media channels or websites, is only permitted with the prior consent of the rights holders. [Find out more](#)

Download PDF: 15.01.2026

ETH-Bibliothek Zürich, E-Periodica, <https://www.e-periodica.ch>



Haus
mit Giebel-
verkleidung
aus Eternit

Rittmeyer
& Furrer
Archit. B.S.A.
Winterthur

BILDHAUEREI

empfiehlt sich zur Uebernahme von **Holzbildhauer-
Arbeiten** für Bau und Möbel, in allen Stilarten.
Maschinelle Einrichtung spez. für Vervielfältigung
~~~~~ für figürliche wie ornamentale Arbeit ~~~~~

**REINHARD & MOREL, Oberdorfstrasse 16, ZÜRICH 1**

## SIEGLE & Co., Rolladenfabrik, ZÜRICH 8



Wellbleche  
Zusammen-  
schiebbare  
Gitter  
Eiserne  
Façaden

TELEPHON Nr. 4936



## PHOTOGRAPHIE Spezialität in Architektur-Aufnahmen

Techn. Konstruktionen, Intérieur, Maschinen etc.  
Aufnahmen für Kataloge und Werke aller Art

**H. Wolf-Bender, Kappelerstrasse 16, Zürich**  
Atelier für Reproduktionsphotographie

## E. SCHMIDLIN

vorm. Bühler & Schmidlin

## Steinwerk WÜRENLOS

bei Baden (Schweiz)  
TELEPHON



### STEINHAUER-ARBEITEN

jeder Art, sowie

### QUADER-LIEFERUNGEN

roh und auf Mass bossiert  
für Bildhauer-Zwecke, bis  
2 Meter hoch ohne Lagen,  
passend für grosse Figuren

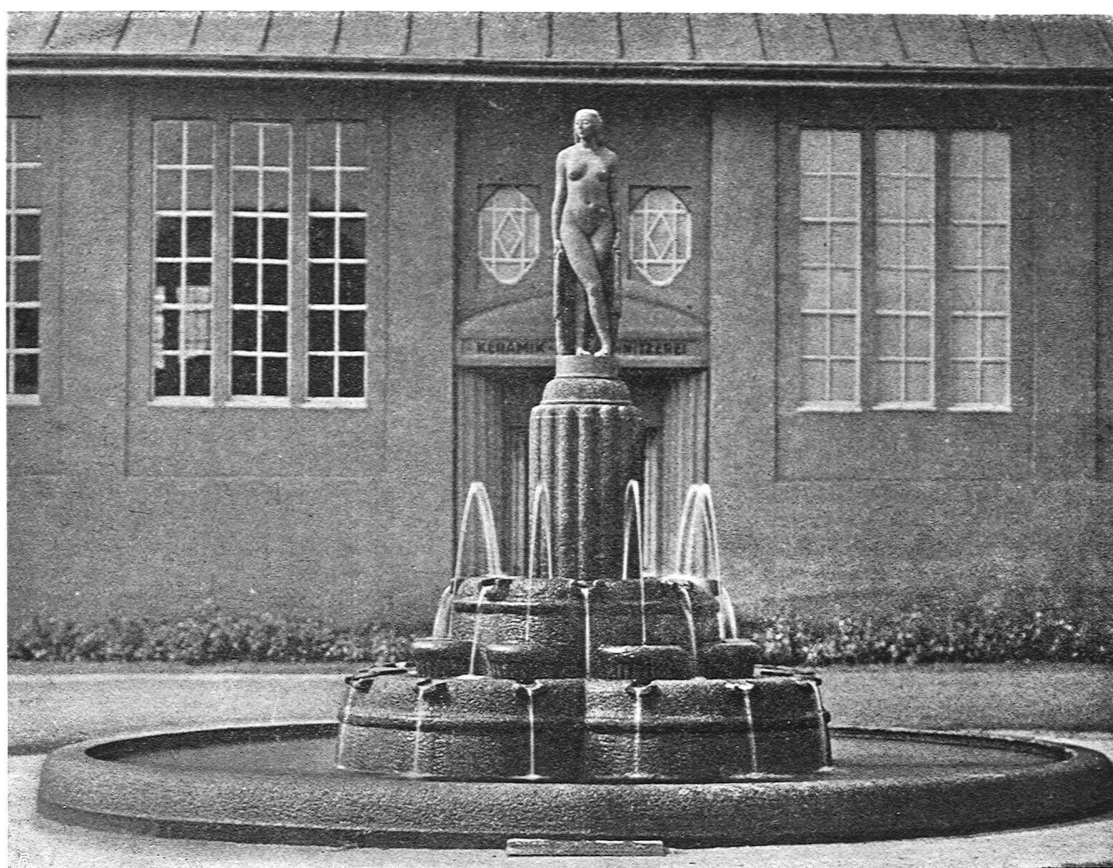
### in gelbem und blauem MUSCHELKALKSTEIN

garant. grösste Druckfestig-  
keit, absolut wetterbeständig

### REFERENZEN:

Leuenbank Zürich / Kantonalbank He-  
risau / Krematorium Schaffhausen /  
Grabdenkmal für Stocker v. Ziegler in  
Schaffhausen / Brunnenanlagen zum  
Rechberg, Zürich etc. etc.

„Das Werk“ ist das geeignetste  
Insertionsorgan



## A. BANGERTER & C<sup>IE</sup> - LYSS

ZEMENTWAREN UND KUNSTSTEINWERKE / FABRIKATION VON KUNSTSTEINEN  
 IMITATION BELIEBIGER GESTEINSSORTEN, SOWIE HERSTELLUNG VON BETONWERKSTEINEN IN FREI-  
 GEWÄHLTER UND KÜNSTLERISCHER AUSFÜHRUNG, OHNE NATURSTEINNACHAHMUNG  
 FABRIKATION VON ZEMENTSTEINEN U. ZEMENTRÖHREN  
 ENORME LAGER  
 Schweizerische Landesausstellung in Bern 1914: GOLDENE MEDAILLE

### J. STEINER FRAUENFELD

Werkstätte für  
 Eisenkonstruktionen  
 Bau- und Kunst-  
 schlosserei  
 Kochherde

DRUCKAUFTRÄGE  
 aller Art werden ausgeführt von  
 der Buch- u. Kunstdruckerei  
 Benteli A.-G., Bümpliz-Bern

### :: „DAS WERK“ ::

**EINGEBUNDENE JAHRGÄNGE 1914, 1915 u. 1916**

werden, solange Vorrat, zum Preise von Fr. 17.— pro Jahrgang abgegeben

**WILH.  
BAUMANN  
HORGEN**

**Rolladen. Rolljalousien.  
Jalousieladen. Rollschutzwände**

Gegründet  
**1860**

# Th. Bertschingers Söhne



Hoch- und Tiefbau-  
Unternehmung

Zürich und Lenzburg

Muschelsandsteinbruch  
„Steinhof“  
OTHMARSINGEN  
(Marine Molasse)

Lieferung von:

**Roh- und Hausteinen**  
in gelblicher und bläulicher Färbung

Dekorative Struktur  
Warmer Ton

## REFERENZEN:

„Peterhof“ und „Leuenbank“, Parade-  
platz, Zürich / Geschäftshaus „Singer“,  
Marktplatz, Basel u. v. a. m.

©  
KATALOGE  
PREISLISTEN  
PROSPEKTE  
TABELLEN  
BRIEFKÖPFE  
RECHNUNGEN  
ZIRKULARE  
GESCHÄFTS-  
KARTEN  
KUVERTS  
usw. usw.

liefert rasch und in  
besten Ausführung

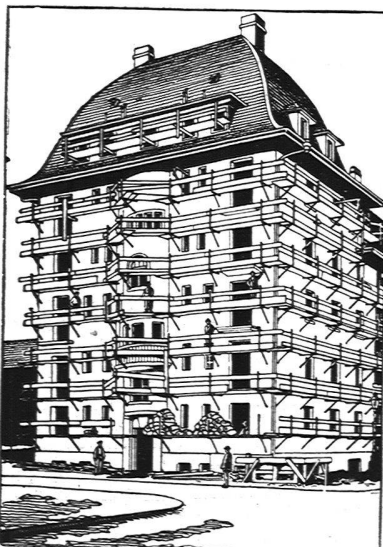
Buch- und Kunstdruckerei

**BENTELI A.-G.**  
BÜMPLIZ-BERN



## Keine Gerüststangen mehr bei Verwendung des patentierten Universal-Gerüstträger »Herkules«

Einfachstes und schnellstes Verfahren im Eingerüsten



Ansicht eines eingerüsteten Hauses

### HAUPTVORTEILE

gegenüber allen heutigen Systemen:

1. Die Gerüststangen fallen weg, nichts beeinträchtigt den Platz am Gebäude; rasche Montage und Wegnahme der Gerüstträger.
2. Einfache Handhabung, Zusammenlegbarkeit, daher keine Spezialarbeiter erforderlich; bequemes Transportieren.
3. Hohe Tragkraft bei unbegrenzter Wiederverwendbarkeit der Träger.
4. Keine Eisenbestandteile im Mauerwerk, daher keine Rostflecken im Verputz zu gewärtigen.
5. Überall verwendbar; in Backstein-, Bruchstein- und Haustein-Mauerwerk leicht anzubringen.
6. Festes Eingreifen im Mauerwerk durch Spezialvorrichtung, die ein Schwanken oder Herausziehen aus der Mauer verunmöglicht.

Kein Hausbesitzer, Architekt oder Baumeister versäume seine Neubauten sowie bestehende Häuser für Reparaturen mit dem bestbewährten „HERKULESGERÜST“ (ohne Stangen) zu versehen!

Übernahme kompletter Gerüstungen, Reparaturen und Verputzarbeiten.  
Verkaufs- oder mietweise Überlassung der „HERKULESTRÄGER“ für Putz-, Spengler-, Maler- und Bildhauergerüste etc.

Verlangen Sie weitere Auskunft bei

**HEINRICH HATT-HALLER, ZÜRICH 3**  
HOCH- UND TIEFBAU-UNTERNEHMUNG

oder bei Robert Kaiser & Co., Baumeister, in St. Fiden (St. Gallen)  
Vertreter für die Kantone St. Gallen, Thurgau und Appenzell, und bei  
E. Vogel, Zivilingenieur, in Koelliken, für die ganze übrige Schweiz.



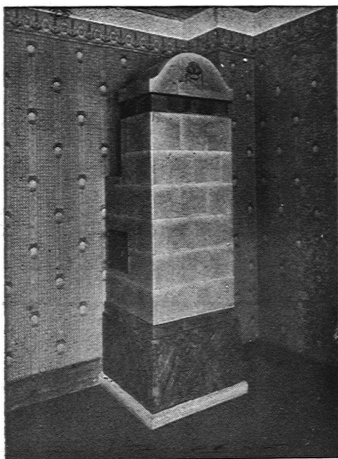
# GUGGENBÜHL, MÜLLER & Co., ZÜRICH

ERSTELLEN

ZENTRALHEIZUNGEN ALLER SYSTEME, LÜFTUNGS-,  
WARMWASSERBEREITUNGS- & SANITÄRE ANLAGEN

FÜR WOHNHÄUSER, VILLEN, HOTELS, SCHULHÄUSER, SPITÄLER UND FABRIKEN

AUSZEICHNUNG AN DER SCHWEIZ. LANDESAUSSTELLUNG, BERN: GOLDENE MEDAILLE



## Steph. Burkart Söhne OFENFABRIK

Gegr. 1865 Emmishofen (Thurgau)  
Telephon 38 - Postcheckkonto VIIIc 219

### Fabrikation von Chamotte-Öfen

in allen Farben und Ausführungen  
Anfertigung nach jeder Zeichnung  
Kataloge zu Diensten

Erstellen von  
Wand- und Boden-Belägen  
in Küchen, Bädern etc.

## Ernst Scheer Herisau

Fabrik für  
Eisenkonstruktion

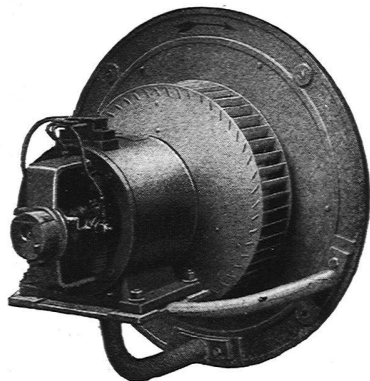
Bauschlösserei

Kunstschmiede

■ ■ ■  
Beleuchtungs-  
körper

# G. MEIDINGER & Co., BASEL

FABRIKATION VON ELEKTROMOTOREN UND VENTILATOREN



## Centrifugal-Ventilatoren

für Nieder-, Mittel- und Hochdruck, geräuschlos  
laufend, mit äusserst geringem Kraftverbrauch

## Lüftungs-Anlagen

für Schulen, Kirchen, Spitäler, Theater, Museen usw.

Entstaubungsanlagen / Luftfilter

PRIMA REFERENZEN IM IN- UND AUSLAND

# KUNSTSTEIN-ARBEITEN

GRÖSSTE LEISTUNGS-  
FÄHIGKEIT // PRIMA  
REFERENZEN

W. WENK  
SCHMERIKON  
(ZÜRICHSEE)

PRESSLUFT-STAMPFAN-  
LAGE & BESTE MASCHI-  
NELLE EINRICHTUNG

**Dipolith- u. Zementstein-Fabrik Dietikon E. G.****Abteilung KORKFABRIK**

Modernst eingerichtete Fabrik dieser Branche in der Schweiz  
 Fabrikation von **Korkplatten** und **-Schalen**  
 zur Isolierung gegen Kälte- und Wärmeverluste

- I. MARKE F, zur Isolierung **gegen Kälteverluste**
  - II. MARKE C, zur Isolierung **gegen Wärmeverluste**
  - III. MARKE N, zur Isolierung **gegen Erschütterungen und Geräusche**
- Prospekte und Kataloge gratis auf Verlangen

**Laden-,  
 Küchen-  
 & Kühl-  
 Einrichtungen**

**A. BERTHER**  
 Mech. Schreinerei  
**ZÜRICH 4**

**Bammert & Schneider / St. Gallen**

Werkstätten für:  
**GIPSEREI, STUCCATUR**  
**TERRASIT-FAÇADENVERPUTZ**  
**MALEREI**

Mitinhhaber der Firma:  
**CLAVADETSCHER, BAMMERT & Co., HERISAU**



**MODERNE  
 LICHTSCHALEN  
 VND STEHLAMPEN  
 AVS  
 ALABASTER**

**PAVL SPONAR**  
 BILDHAVER  
**ZÜRICH 5. MATTENG. 23**

**Verlag Benteli A.-G.**  
**Bümpliz-Bern**

HERMANN FERNAU:  
**Durch!.. zur Demokratie!**  
 269 S. 8°. Preis Fr. 3. 90

**Wie deutsche Geschicht-  
 schreiber einst urteilen  
 werden**  
 32 S. 8°. Preis 50 Cts.

**Deutsche Kriegsgefangene  
 in Großbritannien**  
 mit 103 fein ausgeführten Bildern  
 nach fotogr. Aufnahmen  
 Preis Fr. 3. 50

**Ypern und sein Untergang**  
 mit 13 Reproduktionen  
 nach künstlerischen Federzeichnungen  
 Preis Fr. 1. —

**Irland  
 in irischer Beleuchtung**  
 von zwei Irländern,  
 mit 11 Illustrationen  
 48 S. 8°. Preis Fr. 1. —

**Der deutsche Kanzler  
 und der Kriegsausbruch**  
 von J. W. HEADLAM  
 20 S. 8°. Preis 30 Cts.

**Die  
 Kriegsziele der Alliierten**  
 26 S. 8°. Preis 50 Cts.

Bei allen Buchhandlungen zu beziehen  
 und direkt von der Buch- und Kunst-  
 druckerei Benteli A.-G., Bümpliz.



## GRIBI & CIE.

Baugeschäft **Burgdorf**

HOCH- U. TIEFBAUUNTERNEHMUNG  
 ! ARMIRTER BETON !  
 HOLZ- UND SCHWELLENHANDLUNG  
 IMPRÄGNIERANSTALT  
 ZIMMEREI UND GERÜSTUNGEN

### CHALETBAU

HETZERLIZENZ FÜR DEN KANTON BERN  
 MECHANISCHE BAU- UND KUNSTSCHREINEREI

TELEGRAMM-ADRESSE: DAMPSÄGE / TELEPH. 63 / PRIVAT-TELEPH. 189

**JOS. MEISTER**

SOLOTHURN

□□□

ZENTRAL-  
 HEIZUNGEN  
 ALLER SYSTEME  
 UND  
 SANITÄRE  
 ANLAGEN

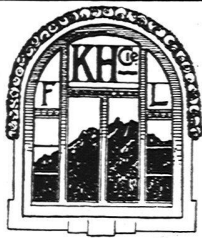
## Falzbautafeln Globus

mit Luftzirkulation und Verputz ge- **troffene Wände** \* Muster u. Vorzugs-  
 währleistet schnell, billig u. rationell Offerte kostenfrei

Mitteldeutsche Asphalt- und Belwerke Delitzsch

**Richard Staub / Zürich 8**

Spezialität in Baubeschlägen  
 in allen Preislagen



**KAMER-HERBER & CIE., LUZERN**

**Fensterfabrik und mech. Schreinerei**

:::: Spezialität: Schiebefenster-Fabrikation ::::

Telephon 530 ..... Telegr. Kamerherber

**„GRANIT“**

**A.-G. H. Schulthess, Personico (Tessin)**

**Direktion in Lavorgo (Tessin),** Teleph. 9

Zweighbureau: Eichstr. 11, Zürich 3, Telephon 66.75

**Ausgedehnte Steinbrüche und Werkplätze**

bei Personico (Station Bodio), Cresciano (Station Osogna),

Tenero (Station Gordola) und im Verzascatal

**SPEZIALITÄT: WEISSER VERZASCAGRANIT**

**für bessere Treppenanlagen und Architekturarbeiten**

Lieferantin sämtlicher innerer Treppenanlagen zur **Universität Zürich**, zum Naturwissen-  
 schaftlichen und Land- und Forstwirtschaftlichen **Institut der Eidgenössischen Techni-  
 schen Hochschule**, Bezirksgebäude Zürich

# DEUTSCHER WERKBUND

## AUSSTELLUNG

AUF DEM KIRCHENFELDPLATZ

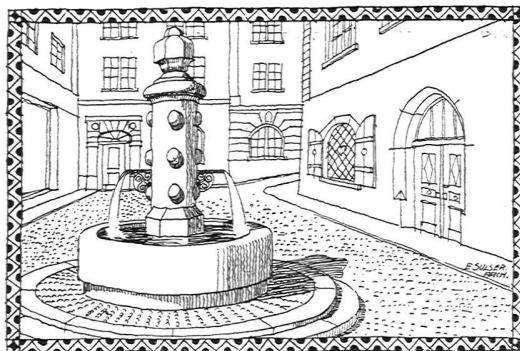
## BERN

MDCCCXVII

18. AUGUST BIS 30. SEPTEMBER

GEOFFNET VON 10-12 UND 2-7 UHR

EINTRITT FR.



### Granitwerk Andeer

BAUARBEITEN  
Brunnenanlagen  
Bildhauer-Rohblöcke  
in grünem Gneisgranit

GOLDENE MEDAILLE  
Bern 1914 // Chur 1913

### Über die Verwendung von Eternit

Vom Bund Schweiz. Architekten (B. S. A.) auf Veranlassung der Schweiz. Vereinigung für Heimatschutz herausgegeben. Gutachten.

8°. broschiert // 16 Seiten  
Preis 50 Cts.

Verlag Benteli A.-G.  
Bümpliz-Bern

### A.-G. der Möbel- und Parkett-Fabrik

VON

## ROBERT ZEMP

## EMMENBRÜCKE-LUZERN

Kunstgewerbliches Etablissement für

### INNENARCHITEKTUR & INNENDEKORATIONEN

empfiehlt sich den titl. Bauherren und Architekten für Ausführung gediegener  
**SCHREINERARBEITEN, MÖBEL, STOFFDEKORATIONEN ETC.**

Renommiertes Haus für durchaus solide und kunstgerechte Ausführung  
Gegründet 1864

### Einbanddecken

zu der Monatsschrift

## DAS WERK

Buch- u. Kunstdruckerei  
Benteli A.-G., Bümpliz

Preis Fr. 2. —

### Gotthard Arnet & Joh. Vonarburg

Telephon 1260 **Steinhauergeschäft** Telephon 1260

### Luzern und Horw

Bureau in Luzern

Spezialität: **Horwer Stein :: Eigener Steinbruch**

### REFERENZEN

Hotel Montana  
H.H. Schubiger & Co.  
Schulhaus St. Karli  
Stiftskirche  
St. Pauluskirche  
Schulhaus Horw  
Schulhaus Sarnen

Schulhaus Ruswil  
Parterre Hotel Storchen Bern  
Universität Zürich 250 m<sup>2</sup>  
Moosmatt-Schulhaus Luzern  
Verwaltungsgebäude der  
Schweizer. Unfallversicherungsanstalt Luzern.



# Zentralheizungen erstellen Moeri & Cie. Luzern.

## Chem. Bau-techn. Artikel PURIGO CONSERVADO

für **Reinigung** aller Art, **Härtung** von Natur-, Kunststein, Mörtelmassen etc. Schützt gegen starke Reagenzien, Säuren.

(farbig und farb- und geruchlos)

zur **Konservierung** und **Dichtung** von Putz (Wetterfassaden) und Gesteinen mittelst Eintränkung. Schützt gegen Salpeterausblühungen etc. Auf Wunsch führen wir die Arbeiten selbst aus oder stellen Personal und übernehmen weitestgehende **Garantien**. Prospekte und la. Referenzen.

Telephon 7462

**Fabrikation und Vertrieb:**

Telegr.: SIKa

**Kasp. Winkler & Cie., Zürich 5**



## IGAS-PARKETT

Zirka 7000 Quadratmeter verlegt. Ausnahmslos la. bewährt. Einfach, billigst und solidst. Dito zu aller Art Kitt- und Anstrich-Zwecken.

PATENTE

„Gletscher“

GOLDENE MEDAILLE

OBRIST & SÖHNE / LUZERN

**SCHAUKASTEN  
SCHIEBETÜREN  
FLÜGELTÜREN  
MONTERNFENSTER**

rahmen- und schraubenlose, elastische Glasverbindung, staubdicht abschliessend

**ohne Eckpfosten**

sind die höchst und anerkannt **vorteilhaftesten, solidesten u. elegantesten. Grösste Vorteile!**



**AUTOFRIGOR A.G.**  
Zürich

Bureau u. Ausstellungsraum: Zürich 8, Utoquai 31, Tel.: Hottingen 32.17

*Klein-Kühlmaschine*

« Autofrigor »

(völlig automatisch) für alle Arten von Betrieben wie z. B.

*Hotels, Haushaltungen, Metzgereien*

Mehrfach patentiert in vielen Staaten

93/17



**BUCHNER & Co**

ZÜRICH · LANGSTR. 147-153

SPECIALHAUS · AUSFÜHRUNG  
DEKORATIVER · KERAMISCHER  
BODEN-UND · WANDBELÄGE





**KUNSTGEWERBLICHE WERKSTATTE FÜR WOHNUNGS-  
EINRICHTUNGEN.**

TELEPHON No. 3084.

**HUGO WAGNER, BERN.**

ATELIER FÜR INNEN-AUSBAU UND GESAMTE AUSSTATTUNG VON  
WOHN- UND REPRÄSENTATIONSRÄUMEN • EINRICHTUNG MODERNER  
VILLEN, HOTELS U. KAUFHÄUSER, SOWIE AUSFÜHRUNG FEINER BAU-  
SCHREINER-ARBEITEN UND TREPPENANLAGEN. KOSTENANSCHLÄGE.  
BURO: HOCHBUHLWEG 7. WERKSTATTEN: NIESENWEG 10.

**DECO A.-G. ZÜRICH**  
Sanitäre und Heizungs-Anlagen

GOETHESTRASSE 18 // FALKENSTRASSE 21 // TELEPHON Nr. 860

**ALB. ISLER = ZÜRICH**  
MALER AM STADTTHEATER  
**THEATERDEKORATIONEN**

Atelier: Seehofstrasse

Telephon 55.15

**HAUPT & AMMANN, ZÜRICH**

**Zentralheizungen**

**Warmwasserversorgungen**

Beste Referenzen

**Sanitäre Anlagen**

Projekte kostenfrei

**ELEKTRO-MECHAN.  
REPARATUR-WERKSTÄTTE ZÜRICH**

Hardturmstrasse 121, Fabrik „Orion“  
Eisenbahnstation Zürich-Letten

BURKHARD & HILTPOLD, ZÜRICH 5

Teleph.: Geschäft 8355, Privat 8338  
Telegrammadresse: Elektromechan.

**Reparatur, Umwicklung, Umtausch, Kauf, Verkauf und Vermietung  
elektrischer Maschinen, Motoren, Transformatoren, Ventilatoren usw.**