

Zeitschrift: Das Werk : Architektur und Kunst = L'oeuvre : architecture et art
Band: 4 (1917)
Heft: 8

Werbung

Nutzungsbedingungen

Die ETH-Bibliothek ist die Anbieterin der digitalisierten Zeitschriften auf E-Periodica. Sie besitzt keine Urheberrechte an den Zeitschriften und ist nicht verantwortlich für deren Inhalte. Die Rechte liegen in der Regel bei den Herausgebern beziehungsweise den externen Rechteinhabern. Das Veröffentlichen von Bildern in Print- und Online-Publikationen sowie auf Social Media-Kanälen oder Webseiten ist nur mit vorheriger Genehmigung der Rechteinhaber erlaubt. [Mehr erfahren](#)

Conditions d'utilisation

L'ETH Library est le fournisseur des revues numérisées. Elle ne détient aucun droit d'auteur sur les revues et n'est pas responsable de leur contenu. En règle générale, les droits sont détenus par les éditeurs ou les détenteurs de droits externes. La reproduction d'images dans des publications imprimées ou en ligne ainsi que sur des canaux de médias sociaux ou des sites web n'est autorisée qu'avec l'accord préalable des détenteurs des droits. [En savoir plus](#)

Terms of use

The ETH Library is the provider of the digitised journals. It does not own any copyrights to the journals and is not responsible for their content. The rights usually lie with the publishers or the external rights holders. Publishing images in print and online publications, as well as on social media channels or websites, is only permitted with the prior consent of the rights holders. [Find out more](#)

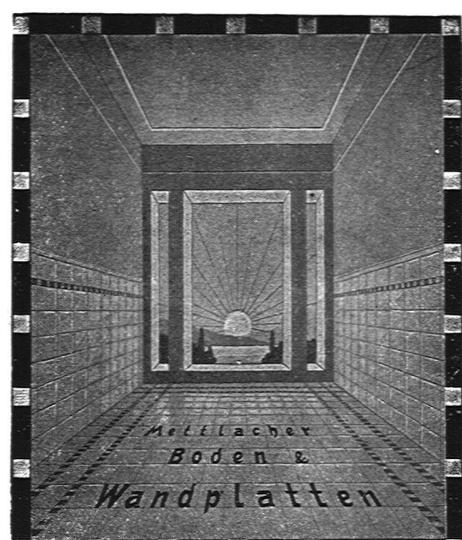
Download PDF: 20.01.2026

ETH-Bibliothek Zürich, E-Periodica, <https://www.e-periodica.ch>

★ **BALMER & SCHWITZER** ★
A-G
GRAPHISCHE



★
ANSTALT • BERN
TEL 965
BALMWEG 22-24 • WEISSENSTEINSTR. 87 ★



*Mellacher
Boden &
Wandplatten*

Jeuch, Huber & Cie.
Basel - Zürich



„Lavator“ „Lavator“

Wäsche-Auswindmaschinen
Wäsche-Zentrifugen
Wasch-Maschinen
Wäsche-Siedekessel

AD. SCHULTHESS & Co.
Waschapparatefabrik
Zürich, Mühlebach-Reinhardstr.

KEIM'SCHE MINERAL-FARBEN FÜR MONUMENTALE MALEREIEN

Lager für die Schweiz:

CHR. SCHMIDT, ZÜRICH 5, Hafnerstr. 47

Neuere Ausführungen in Keim'scher Technik:

Paul Altherr:	Rathaus Rheinfelden, Fassadenmalerei
F. Boscovitz, jun.:	Naturwissenschaftliches Institut Zürich, Wandmalereien
E. Cardinaux:	Unfallversicherungs-Gebäude Luzern, Giebel-Figuren
Ch. Conradin:	Kantonalbank Chur, Wandgemälde
Ch. Conradin:	Schlachtkapelle Saas, Prättigau, Wandgemälde
P. Oswald:	Höhere Töcherschule Zürich, Wandgemälde
C. Roesch:	St. Annahof Zürich, Wandgemälde im Hof
Ernst Rüegg:	Zeughaus Schaffhausen, Fassadenmalereien
Ernst Rüegg:	Kantonalbank Herisau, Fassadenmalereien
Aug. Schmid:	Haus zum Schwarzhorn, Stein a. Rh., Fassadenmalereien
E. Stiefel:	Bezirksgebäude Zürich, Wandgemälde

Fritz Brand Berner Kunstsalon

Bahnhofplatz Nr. 7 / Im Gebäude der Gewerbekasse
Telephon 48.74 Bern Telephon 48.74

Gemälde-Ausstellung

von Werken lebender Künstler
Plastische Bildwerke / Meister des XIX. Jahrh.
Alte Meister

Besichtigung 9 - 12 und 2 - 6 Uhr. Sonntags geschlossen.
Eröffnet am 7. Mai 1917



BAUKONTOR BERN**EISEN · BAUMATERIAL · HOLZ**

ERSTKLASSIGE VERTRETUNGEN
REICHHALTIGES LAGER

Hauptbureau: Hirschengraben 7 Lager: Effingerstrasse 92, 61 u. 63
Telephon 3271, 1723 „ Neubau Linde

**„EXPRESS“****Akten- und Brief-****Aufzüge**

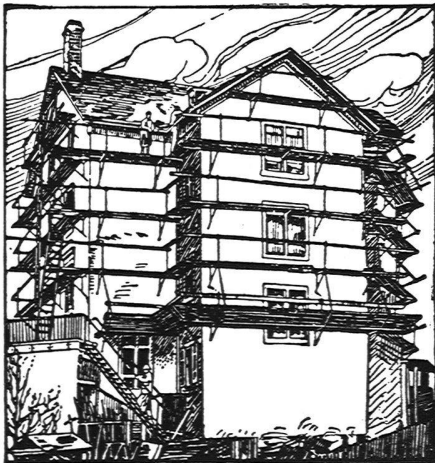
für Banken, Ge-
schäftshäuser etc.

Speisen - Aufzüge

erstellen in tadelloser Aus-
führung und mit leichtem,
geräuschlosem Gang

GEBR. GYSI
BAAR-ZUG

KONSTRUKTIONS-WERKSTÄTTE



Das Ideal aller Gerüste
(ohne Stangen) ist das

Blitz-Gerüst

System E. Schärer

Ungehindert freier Verkehr
bei Gebäude-Renovationen,
Neu- und Umbauten

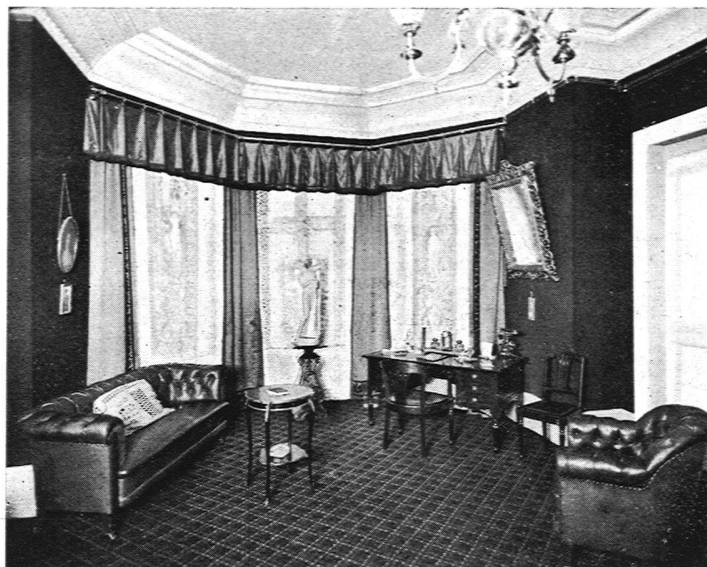
Mietweise Erstellung für Maurer-, Steinhauer-, Spengler-
und Maler-Arbeiten usw. durch:

Zürich: Fietz & Leuthold, Baugeschäft, Seefeldstr. 152
Zürich 2: Erismann, Ing.- u. Baugeschäft, Bleicherweg 36
Winterthur: M. Häring, „ Wildbachstr. 21
Andelfingen: E. Landolt-Frey, „ Klein-Andelfingen
Bern: G. Rieser, „ Münzgraben 6
Luzern: E. & A. Berger, „
Rheinfelden: F. Schär, Baumeister

Genf: Ed. Cuénod, S. A., Entrepren., rue du Stand 30
Neuhausen: Joseph Albrecht, Baumeister
Herisau: Joh. Müller, Baumeister, Spittelstrasse
St. Gallen: Gschwend, Siegrist & Cie., Wasserstrasse
Olten: Otto Ehrensperger, Architekt und Baumeister
Glarus: Rud. Stüssy-Aebly, Baumeister
Bubikon: A. Oetiker, Baumeister

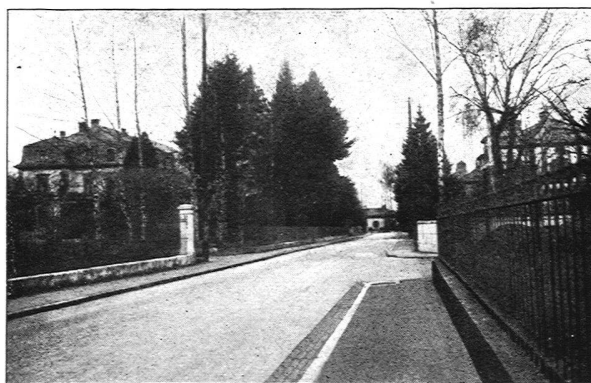
Vermietung von Trägern an Baumeister und Private durch die
Schweizerische Gerüst-Gesellschaft A.-G. / Zürich 7

Steinwiesstrasse 86 / Telephon Nr. 2134 / Telegramm-Adresse: „Blitzgrüst“



Bolleter, Müller & Co., Zürich
Möbelfabrik und Bauschreinerei

GESAMTER INNENAUSBAU | STÄNDIGE AUSSTELLUNG
 nach eigenen od. gegebenen Entwürfen < Bahnhofstrasse 57, I. Stock <
 Ia. Ausführung - Feinste Referenzen < St. Annahof (Kein Laden) <



Jurastrasse, Langenthal

Schweiz. Strassenbau-Unternehmung A.-G.

(Aeberli-Makadam- und Asphalt-Werke)

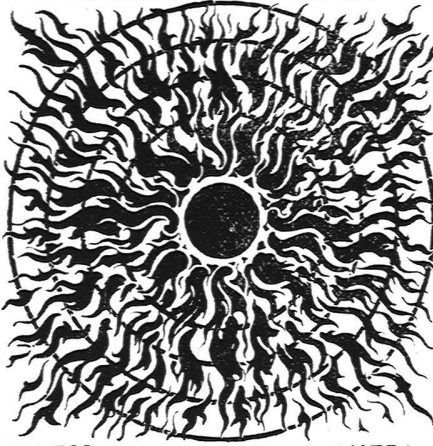
LAUSANNE - BERN - ZÜRICH

AEBERLI-MAKADAM-BELÄGE

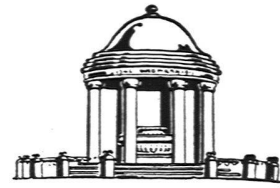
ASPHALT-BELÄGE :: TIEFBAU-ARBEITEN

Strassenwalzungen :: Gross- und Kleinsteinpflasterungen

ZENTRALHEIZUNGS- FABRIK AG BERN



· PARIS · · NIZZA ·
· ZENTRALHEIZUNGSANLAGEN ALLER SYSTEME
· SANITÄRE ANLAGEN · VENTILATIONEN · DAMPF
· KÜCHEN MODERNSTEN SYSTEMS · GIESSEREI
· — METALLGIESSEREI · KUNSTGEWERBE ·



Kauft
meine Spezialmarke:

WIDMANN- ZIGARREN

zu 15 und 20 Cts.

.....

L. A. BERTHOUD
BERN

BEIM WIDMANNBRUNNEN

ÜBER DIE VERWENDUNG

von

ETERNIT

8° brösch., 16 Seiten, Preis 50 Ct.

VERLAG BENTELI A.-G., BÜMLIZ

Die Vallanda-Bedachung

ist die zweckmässigste **flache** Bedachung für **begeh-**
bare Flächen.

Vollkommener Ersatz für Holzzement und Asphalt.

Vallanda bedingt gar keine Spenglerarbeit mehr, ist
angenehm zum Begehen und erweicht nicht.

Langjährige reiche Erfahrungen berechtigen uns, alle
Garantien zu bieten für die **absolute Wasserdichtig-**
keit unseres Belages.

Erstklassige Referenzen von Behörden und Privaten.

VALLANDA Co., BERN

C. Gartenmann & Cie.

Bureaux:

BERN, Wabernstrasse 22, Telephon 44-24

ZÜRICH, Forchstrasse 290, Telephon 11-762

LAUSANNE, Gal. du Commerce, Telephon 40-16

**WAND
REGALE
VERSTELLBAR**



grosse
Tragfähigkeit

JOS. MEYER
EISENBAU-WERKSTÄTTE
LUZERN
GIBRALTARSTR. 24



MIETVERTRÄGE
Buchdruckerei Benteli A.-G.
Bümpliz-Bern

**SCHOLL'S
SCHREIBBLOCKS**

Zürcher
Schreibblock
unl., lin., karr. Fr. 1.75

„Konzept“
Schreibblock
unliniert . . . Fr. 1.30

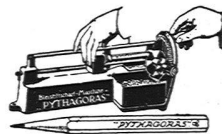


„Turicum“
Schreibblock
mit Leinenpressung,
weiss oder blau,
unliniert oder liniert
Fr. Fr.
Gr. Format 2., 2.20
Kl. „ 1.60, 1.75

IN 18 SORTEN
FÜR PRIVAT UND GESCHÄFT

Bleistift-Spitzmaschinen

Marke „PYTHAGORAS“



Präzisionsarbeit für Zeichenbüros

Modell A Fr. 33. —

Modell B, mit Stoppvorrichtung Fr. 36. 90

GEBRÜDER
SCHOLL
POSTSTRASSE 3 ZÜRICH

Baumann, Koelliker & C.^o

Zürich Werkstätten für Beleuchtungskörper, **Zürich**
Bronze- u. Kunstschmiede-Arbeiten

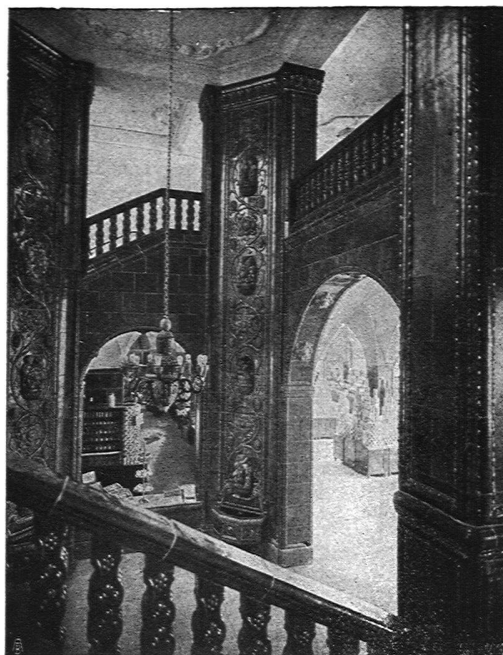


Die
Beleuchtungskörper
für die
Kirche in Kurzdorf
(Frauenfeld)
wurden von uns geliefert



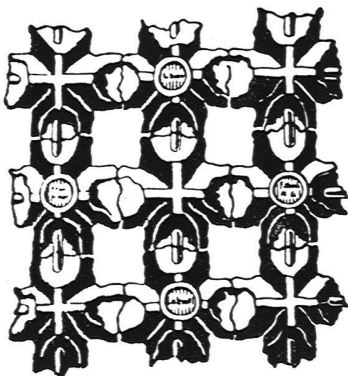
**BERGMANN
&
DALLMANN
BILDHAUER**

ZÜRICH
BAURSTRASSE 15



SPONAGEL & Co Mutz-Keramik
ZÜRICH Keramische Boden-
und Wandbeläge //

Schweizerische
Drahtziegelfabrik A.-G.
Lotzwil (Bern)

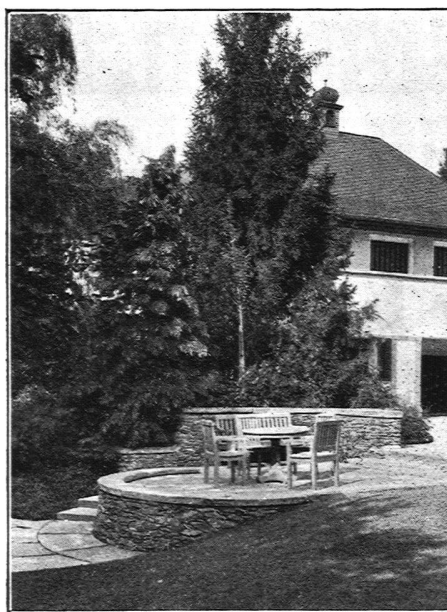


Drahtziegelgewebe

(Ziegelrabitze)

♦♦ Vorzüglicher ♦♦
Putzmörtelträger

♦♦♦
Bern 1914: Goldene Medaille
Prima Referenzen - Prospektus
und Muster gratis auf Verlangen



Kleine Gartenterrasse

OTTO FRÖBEL'S ERBEN
Gartenarchitekten Zürich 7