

**Zeitschrift:** Das Werk : Architektur und Kunst = L'oeuvre : architecture et art  
**Band:** 4 (1917)  
**Heft:** 6

## **Werbung**

### **Nutzungsbedingungen**

Die ETH-Bibliothek ist die Anbieterin der digitalisierten Zeitschriften auf E-Periodica. Sie besitzt keine Urheberrechte an den Zeitschriften und ist nicht verantwortlich für deren Inhalte. Die Rechte liegen in der Regel bei den Herausgebern beziehungsweise den externen Rechteinhabern. Das Veröffentlichen von Bildern in Print- und Online-Publikationen sowie auf Social Media-Kanälen oder Webseiten ist nur mit vorheriger Genehmigung der Rechteinhaber erlaubt. [Mehr erfahren](#)

### **Conditions d'utilisation**

L'ETH Library est le fournisseur des revues numérisées. Elle ne détient aucun droit d'auteur sur les revues et n'est pas responsable de leur contenu. En règle générale, les droits sont détenus par les éditeurs ou les détenteurs de droits externes. La reproduction d'images dans des publications imprimées ou en ligne ainsi que sur des canaux de médias sociaux ou des sites web n'est autorisée qu'avec l'accord préalable des détenteurs des droits. [En savoir plus](#)

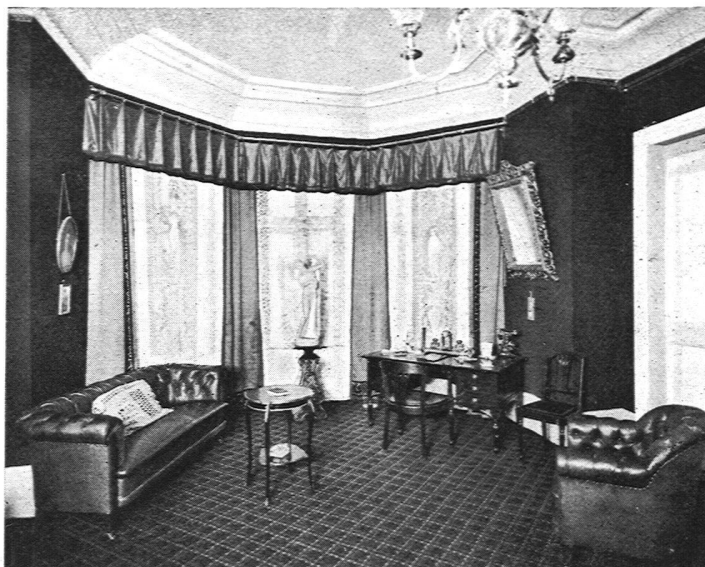
### **Terms of use**

The ETH Library is the provider of the digitised journals. It does not own any copyrights to the journals and is not responsible for their content. The rights usually lie with the publishers or the external rights holders. Publishing images in print and online publications, as well as on social media channels or websites, is only permitted with the prior consent of the rights holders. [Find out more](#)

**Download PDF:** 15.01.2026

**ETH-Bibliothek Zürich, E-Periodica, <https://www.e-periodica.ch>**

zeichnungen in vorteilhafter Weise zur Schau gestellt. Der Eindruck, den diese elementare Schaffenskraft auf den Beschauer ausübt, ist ein ganz gewaltiger. Drei oder noch mehr Kunstgenerationen ziehen an uns vorüber, und jede ist im Werk dieses Einzelnen repräsentiert. Und daß aus den frühesten Bildern, die noch die Abhängigkeit des Schülers verraten, dieselbe unverkennbare Persönlichkeit herauschaut wie aus den letzten monumentalen Schöpfungen, Landschaften und Porträts, ist eine Offenbarung künstlerischen Genies, wie sie drastischer kaum vor Augen geführt werden könnte. Und dabei fehlt bei diesem Überblick noch eine Fülle der bekanntesten und umfangreichsten Bilder, die im Ausland sich befinden. Man muß schon weit, weit zurückgehen um einen bildenden Künstler zu finden, dessen Gesamtwerk einen so überragenden und fabelhaft vielseitigen Eindruck macht. Wir begrüßen in dieser Ausstellung ein erfreuliches Gegengewicht gegen alle die fremde Kunstpropaganda, die gegenwärtig uns vor uns selber so klein machen will.



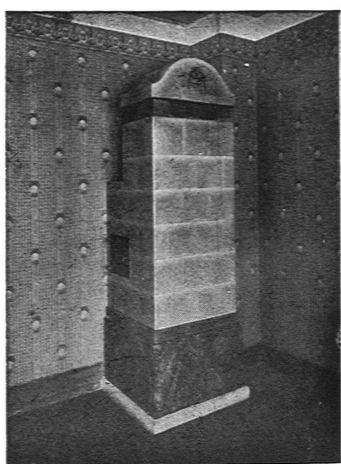
*Bolleter, Müller & Co., Zürich*  
*Möbelfabrik und Bauschreinerei*

GESAMTER INNENAUSBAU | STÄNDIGE AUSSTELLUNG  
 nach eigenen od. gegebenen Entwürfen < Bahnhofstrasse 57, I. Stock <  
 Ia. Ausführung - Feinste Referenzen < St. Annahof (Kein Laden) <

# SULZER

ABT: ZENTRALHEIZUNGEN & SANITÄRE ANLAGEN  
 WINTERTHUR

## Abwärmeverwertung



## Steph. Burkart Söhne OFENFABRIK

Gegr. 1865 Emmishofen (Thurgau)  
Telephon 38 - Postcheckkonto VIII c 219

### Fabrikation von Chamotte-Öfen

in allen Farben und Ausführungen  
Anfertigung nach jeder Zeichnung  
Kataloge zu Diensten

Erstellen von  
Wand- und Boden-Belägen  
in Küchen, Bädern etc.

## Ernst Scheer Herisau

Fabrik für  
Eisenkonstruktion  
Bauschlösserei  
Kunstschmiede  
■ ■ ■  
Beleuchtungs-  
körper

PATENTE

„Gletscher“

GOLDENE MEDAILLE

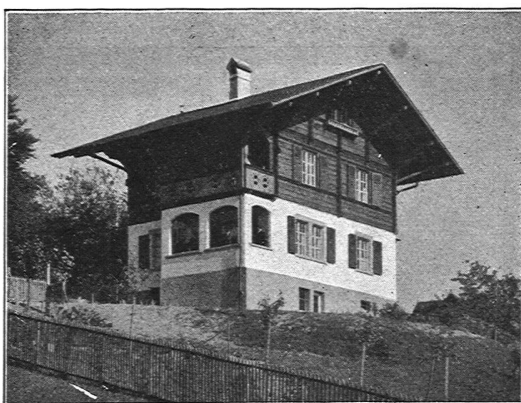
OBRIST & SÖHNE / LUZERN

## SCHAUKASTEN SCHIEBETÜREN FLÜGELTÜREN MONTERNFENSTER

rahmen- und schrauben-  
lose, elastische Glasver-  
bindung, staubdicht ab-  
schliessend

ohne Eckpfosten

sind die höchst und anerkannt **vorteilhaftesten,**  
**solidesten u. elegantesten. Grösste Vorteile!**



## GRIBI & CIE.

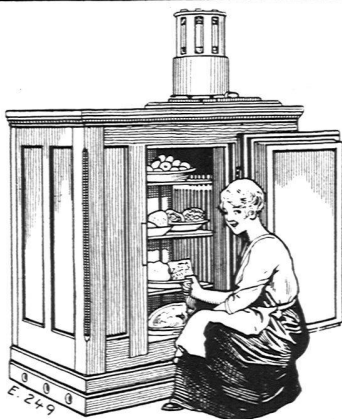
Baugeschäft Burgdorf

HOCH- U. TIEFBAUUNTERNEHMUNG  
ARMIRTER BETON  
HOLZ- UND SCHWELLENHANDLUNG  
IMPRÄGNIERANSTALT  
ZIMMEREI UND GERÜSTUNGEN

### CHALETBAU

HETZERLIZENZ FÜR DEN KANTON BERN  
MECHANISCHE BAU- UND KUNSTSCHREINEREI

TELEGRAMM-ADRESSE: DAMPFSÄGE / TELEPH. 63 / PRIVAT-TELEPH. 189



## AUTOFRIGOR A.G. Zürich

Bureau und Ausstellungsraum: Zürich 8, Utoquai 31, Tel. 119.45

### Klein-Kühlmaschine

« Autofrigor »

(völlig automatisch) für alle Arten von Betrieben wie z. B.

**Hotels, Haushaltungen, Metzgereien**

Mehrfach patentiert in vielen Staaten

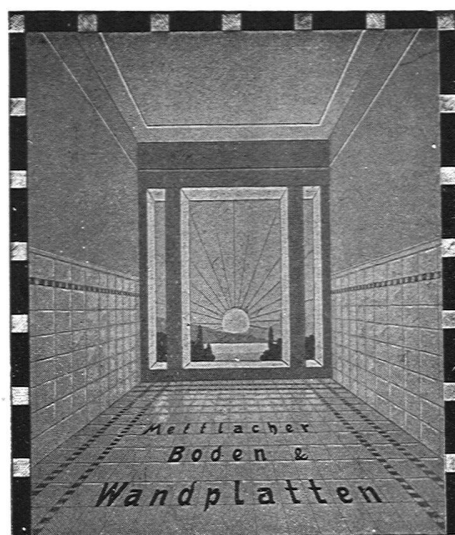
93/17

**BALMER & SCHWITTER**  
A-G  
GRAPHISCHE



**ANSTALT BERN**  
BALMWEG 22-24 · WEISSENSTEINSTR. 87  
TEL. 965

„DAS WERK“ ist das geeignetste  
Insertionsorgan



**Jeuch, Huber & Cie.**  
Basel - Zürich

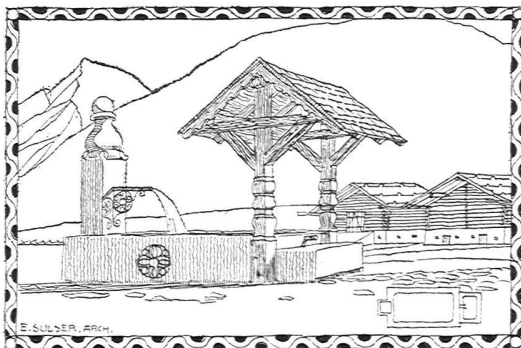


**BAUMANN, KOELLIKER & Co., ZÜRICH 2**  
WERKSTATTEN FÜR BELEUCHTUNGSKÖRPER,  
BRONCE- UND KUNSTSCHMIEDE - ARBEITEN  
GROSSES MUSTERLAGER: TÖDISTRASSE No. 9



Wohnraum mit  
Eternit-Decken-  
füllungen

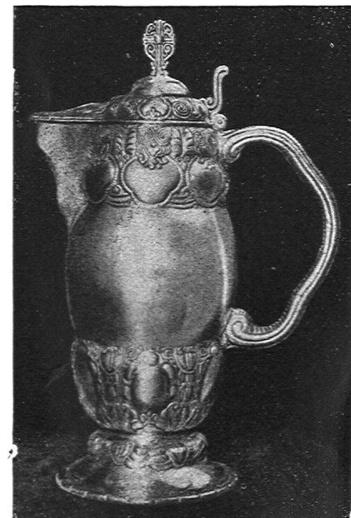
Rittmeyer  
& Furrer  
Archit. B.S.A.  
Winterthur



## Granitwerk Andeer

BAUARBEITEN  
Brunnenanlagen  
Bildhauer-Rohblöcke  
in grünem Gneisgranit

GOLDENE MEDAILLE  
Bern 1914 // Chur 1913



## Gebr. Baltensperger Goldschmiede Zürich

Kunstgewerbliches  
Atelier für Schmuck  
und Gefässe, alle  
Arbeiten und Tech-  
niken in Edelmetall

## Diplolith- u. Zementstein-Fabrik E. G. Dietikon

fabriziert und empfiehlt bestens:

**Diplolithplatten** Bester und billigster Belag für Rollschuh-  
bahnen, Strassen, Trottoirs, Fabriken, Kaserne, Bahnhöfe, etc. etc.

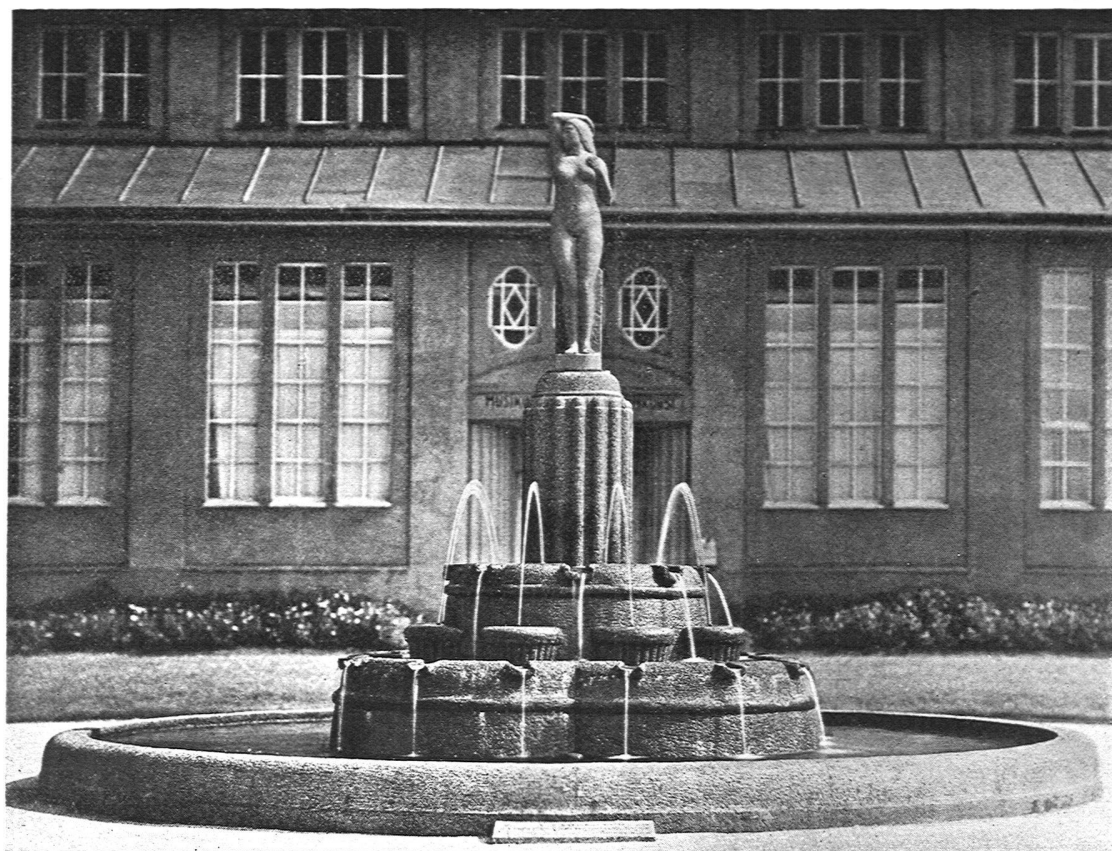
**Ia. Zementsteine** in diversen Formaten

**Ia. Schlackensteine** in diversen Formaten

**Eisenbeton-Balken** System „Kiefer“  
**Eisenbeton-Hohlpfosten** für Einfriedigungen etc.

Alleinverkauf des Schürmanneisens für Massivdecken, Duresco-  
Dachpappe, armierte Betonröhren etc.





## A. BANGERTER & C<sup>IE</sup> - LYSS

ZEMENTWAREN UND KUNSTSTEINWERKE / FABRIKATION VON KUNSTSTEINEN  
IMITATION BELIEBIGER GESTEINSSORTEN, SOWIE HERSTELLUNG VON BETONWERKSTEINEN IN FREI-  
GEWÄHLTER UND KÜNSTLERISCHER AUSFÜHRUNG, OHNE NATURSTEINNACHAHMUNG  
FABRIKATION VON ZEMENTSTEINEN U. ZEMENTRÖHREN

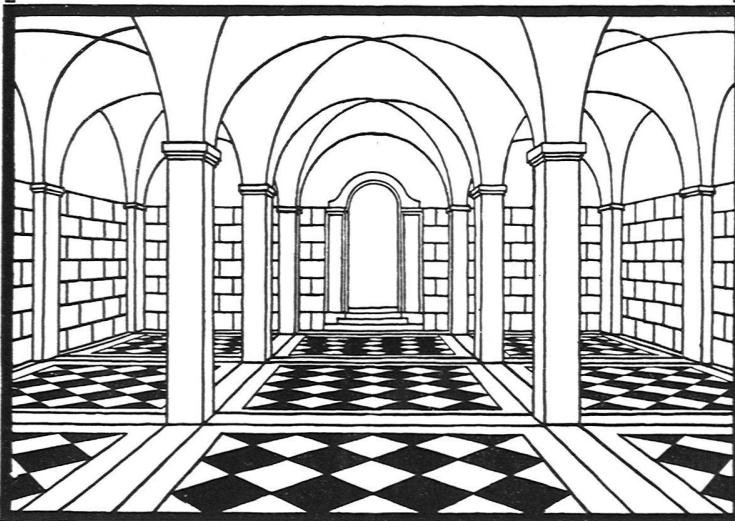
ENORME LAGER

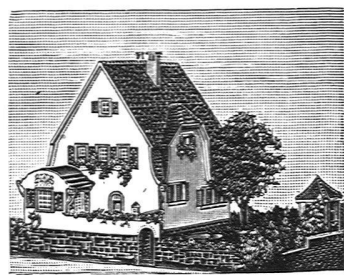
Schweizerische Landesausstellung in Bern 1914: GOLDENE MEDAILLE



## A. Werner-Graf, Winterthur

Spezialgeschäft für Erstellung von  
Boden- und Wandbelägen





## Kartonmodelle

für Hoch- & Tiefbauten

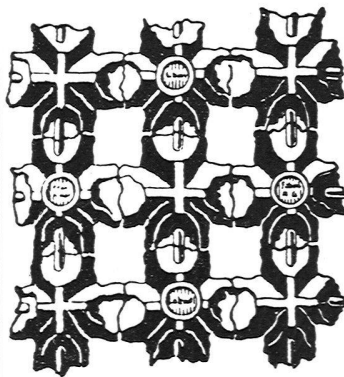
**H. LANGMACK - ZÜRICH**

Forchstr. 290 - Atelier für Kartonmodelle



**SPONAGEL & Co Mutz-Keramik**  
**ZÜRICH** Keramische Boden- und Wandbeläge //

Schweizerische  
**Drahtziegelfabrik A.-G.**  
 Lotzwil (Bern)

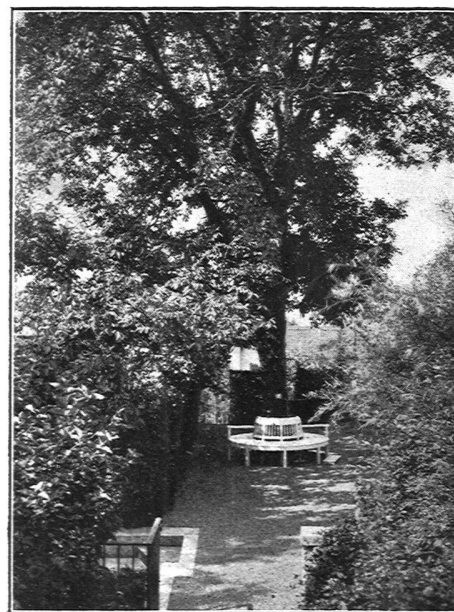


## Drahtziegelgewebe

(Ziegelrabitze)

♦♦ Vorzüglicher ♦♦  
 Putzmörtelträger

♦♦♦  
 Bern 1914: Goldene Medaille  
 Prima Referenzen - Prospektus  
 und Muster gratis auf Verlangen



Bankplatz

**OTTO FRÖBEL'S ERBEN**  
 Gartenarchitekten Zürich 7