

**Zeitschrift:** Das Werk : Architektur und Kunst = L'oeuvre : architecture et art  
**Band:** 4 (1917)  
**Heft:** 5

## **Werbung**

### **Nutzungsbedingungen**

Die ETH-Bibliothek ist die Anbieterin der digitalisierten Zeitschriften auf E-Periodica. Sie besitzt keine Urheberrechte an den Zeitschriften und ist nicht verantwortlich für deren Inhalte. Die Rechte liegen in der Regel bei den Herausgebern beziehungsweise den externen Rechteinhabern. Das Veröffentlichen von Bildern in Print- und Online-Publikationen sowie auf Social Media-Kanälen oder Webseiten ist nur mit vorheriger Genehmigung der Rechteinhaber erlaubt. [Mehr erfahren](#)

### **Conditions d'utilisation**

L'ETH Library est le fournisseur des revues numérisées. Elle ne détient aucun droit d'auteur sur les revues et n'est pas responsable de leur contenu. En règle générale, les droits sont détenus par les éditeurs ou les détenteurs de droits externes. La reproduction d'images dans des publications imprimées ou en ligne ainsi que sur des canaux de médias sociaux ou des sites web n'est autorisée qu'avec l'accord préalable des détenteurs des droits. [En savoir plus](#)

### **Terms of use**

The ETH Library is the provider of the digitised journals. It does not own any copyrights to the journals and is not responsible for their content. The rights usually lie with the publishers or the external rights holders. Publishing images in print and online publications, as well as on social media channels or websites, is only permitted with the prior consent of the rights holders. [Find out more](#)

**Download PDF:** 13.01.2026

**ETH-Bibliothek Zürich, E-Periodica, <https://www.e-periodica.ch>**

wirtschaftliche Bedeutung der Zusammenarbeit von Kunst, Gewerbe und Industrie betont. Die Einrichtung der reich beschickten angewandten Abteilung wurde A. Altherr, Direktor am Kunstgewerbemuseum Zürich, übertragen; er hat den frühern Packraum in die Ausstellung einbezogen, die beiden Längswände mit vorspringenden Vitrinen abgeteilt, an der Stirnseite in einem dunkeln Raume die Glasfenster eigens eingebaut. Ein besonderes Interesse wurde der Buch-Kunst in Illustrationen und Bucheinbänden gewidmet. Die Anordnung in den verschiedenen Kojen, die Verteilung in die Vitrinen zeugt für eine Umsicht und ein Eingehen auf die Wirkungsmöglichkeiten der einzelnen Ge-

genstände, ob Silber, Keramik, Holz oder Stickerei, eine Sorgfalt, die jeder Besucher dankbar anerkennt. Die Placierung der Bilder und der Plastiken wurde unter der Leitung von Maler S. Righini besorgt und dies mit der Überlegung und Konsequenz, einheitliche Räume zu schaffen, niemals Werke von gegensätzlicher Wirkung in Konkurrenz zu bringen. Die Lösung dieser unscheinbaren Arbeit der Einrichtung hat wesentlichen Anteil am Ergebnis, am freudig-festlichen Eindruck, den die Ausstellung als Gesamtheit weckt. Einzelheiten aus der Ausstellung werden die beiden Sonderhefte des Juni und Juli mit Reproduktionen der Malerei und Plastik und der angewandten Kunst vorlegen. H. R.



**RADIERGUMMI** Marke „C“

weich                      sauber  
gleichmässig              billig

**Courvoisier Sohn :: Basel**



**Versell & Co**  
**Chur**



**Eisen-  
Konstruktionen  
jeder Art**



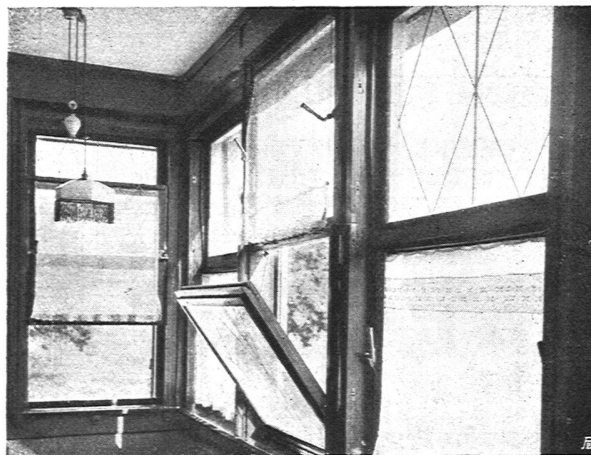
**Einbanddecken**

zu der Monatsschrift

**DAS WERK**

Buch- u. Kunstdruckerei  
Benteli A.-G., Bümpliz

Preis Fr. 2. —



**Baugeschäft M. Zschokke A.-G.**  
**AARAU**

Hochbau / Eisenbetonbau / Dampfsäge / Zimmerei  
Mechanische Bauschreinerei und Glaserei / Parkett

**J. Rukstuhl, Basel**

erstellt auf Grundlage vieljähriger Erfahrung

**Centralheizungen**

aller Systeme

Warmwasser — Niederdruckdampf etc.

Die Firmen, deren Inserate auf Seiten XIV–XIX stehen, waren als Lieferanten an den in diesem Heft beschriebenen Bauten beteiligt. Siehe auch Lieferanten-Verzeichnis auf Seite XX.

## BAUKONTOR BERN



**EISEN · BAUMATERIAL · HOLZ**

ERSTKLASSIGE VERTRETUNGEN  
REICHHALTIGES LAGER

Hauptbureau: Hirschengraben 7    Lager: Effingerstrasse 92, 61 u. 63  
Telephon 3271, 1723    „ Neubau Linde



Beleuchtungskörper  
und Bronzearbeiten  
des Kantonalbank-  
gebäudes in Biel von  
uns geliefert

A. & R. Wiedemar, Bern  
**Spezialfabrik für Kassen- und Tresor-Bau**  
Bestbewährte Systeme, moderne Einrichtungen  
Gegr. 1862 / **Goldene Medaille S. L. A. B. 1914** / Gegr. 1862

**FRANK & BRODBECK**  
**B I E L**

**Linoleum - Tapeten**  
**Teppiche**

**Artikel für Innen-Dekoration**

**Walter Kulli**  
**Olten**



**Dekorations-  
und  
Flachmalerei**

Verkauf von  
Farben und Tapeten



**ROLLADEN-FABRIK  
CARL HARTMANN  
BIEL :: BIENNE**

Stahlblech-Rolladen / Holz-  
Rolladen / Roll-Jalousien /  
Roll-Schutzwände  
Scheren-Gitter / Eiserne  
Schaufenster-Anlagen /

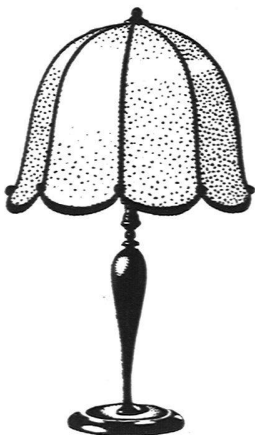
**N. KOBEL  
Kunststeinfabrik  
BERN**

Brunnmattstr. 53, Teleph. 28.67

**ZENTRAL  
HEIZUNGS  
FABRIK  
AG  
BERN  
PARTS NIZZA**

*Zentralheizungsanlagen  
aller Systeme \* Sanitäre  
Anlagen \* Ventilationen \*  
Dampfküchen modernsten  
Systems \* Metallgiesserei  
Giesserei \* Kunstgewerbe*

**Baumann, Koelliker & C<sup>o</sup>**  
**Zürich** Werkstätten für Beleuchtungskörper, **Zürich**  
Bronze- u. Kunstschmiede-Arbeiten



Für den Neubau der  
**Kantonalbank Biel**  
wurde ein grosser Teil der  
**Beleuchtungskörper**  
von uns geliefert

**FRITZ GRÜRING-DUTOIT, SÖHNE & C<sup>IE</sup>****Konstruktionswerkstätte :: Bau- u. Kunstschlosserei****METT** Turm-Drehkrane, Brücken, | Kassenschränke, Koch- **BIEL**  
Hochbauten, Masten etc. | herde, Eisenmöbel etc.**PROJEKTE :: KOSTENVORANSCHLÄGE****Parquet- und Chalet-Fabrik Interlaken***Gegründet 1850 / Export nach allen Ländern***Chaletbau** / Zimmerarbeiten**Schreinerei** / Innenausbau / Bureaumöbel**Parquets** / Vom einfachsten bis reichsten Dessin**Biel ::  
(Bienne)****Vorzügliche  
Referenzen****El. Pärli & C<sup>o</sup>**

erstellen unter Garantie für tadelloses Funktionieren:

**Zentralheizungen**

jeden Systems und jeder Grösse.

**Lausanne**

Avenue de la Gare 33

**Vorzügliche  
Referenzen****ZENTRALHEIZUNGSFABRIK  
ALTORFER, LEHMANN & C<sup>IE</sup>****BERN****ZOFINGEN****ST. GALLEN**Erstellerin der Zentralheizungsanlage,  
Bad- und Douchenanlage  
im Schulhaus Oftringen (Kt. Aargau)**KUNSTGEWERBLICHE WERKSTATTE FÜR WOHNUNGS-  
EINRICHTUNGEN.****TELEPHON No. 3084.****HUGO WAGNER, BERN.****ATELIER FÜR INNEN-AUSBAU UND GESAMTE AUSSTATTUNG VON  
WOHN- UND REPRÄSENTATIONS-RÄUMEN - EINRICHTUNG MODERNER  
VILLEN, HOTELS U. KAUFHÄUSER, SOWIE AUSFÜHRUNG FEINER BAU-  
SCHREINER-ARBEITEN UND TREPPENANLAGEN. KOSTENANSCHLÄGE.****BÜRO: HOCHBÜHLWEG 7.****WERKSTÄTTEN: NIESENWEG 10.**

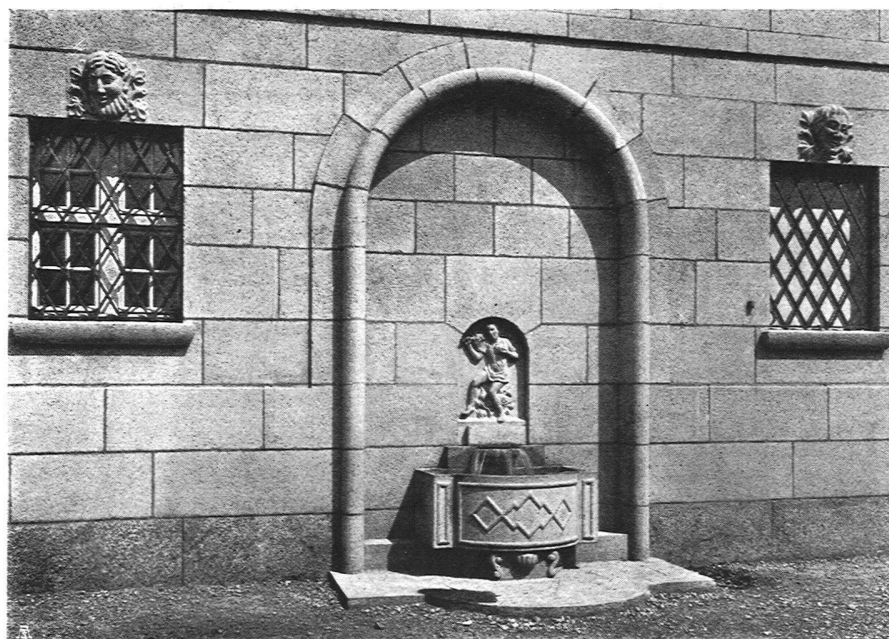
# Rolladenfabrik A. Griesser A.-G./Aadorf



liefert alle Arten von  
Stahlwellblech- und Holzrolladen,  
Rolljalousien, Zugjalousien  
anerkannt vorzüglich. Konstruktion  
nach eigenen patentierten Systemen.

Rollschutzwände,  
Jalousieklappläden.

Katalog und Preislisten  
gratis und franko zur Verfügung.



Die Fassade der Kantonalbank in Biel sowie sämtliche Bildhauer-  
arbeiten sind ausgeführt in behauenen Betonwerkstein aus den  
**KUNSTSTEINWERKEN BANGERTER & CO, LYSS**

**W. WEDER & C<sup>IE</sup> / ST. GALLEN**  
**Werkstätten für kunstgewerbliche Metallarbeiten**

Ornamentale Bauarbeiten / Getriebene Arbeiten für Innendekoration  
Drück- und Stanzarbeiten



Villa mit kupferbraunem Eternit-Doppeldach  
Streiff & Schindler, Arch. B. S. A., Zürich

## Die Vallanda-Bedachung

ist die zweckmässigste **flache** Bedachung für **begeh-**  
**bare** Flächen.

Vollkommener Ersatz für Holzzement und Asphalt.  
Vallanda bedingt gar keine Spenglerarbeit mehr, ist  
angenehm zum Begehen und erweicht nicht.

Langjährige reiche Erfahrungen berechtigen uns, alle  
Garantien zu bieten für die **absolute Wasserdichtig-**  
**keit** unseres Belages.

Erstklassige Referenzen von Behörden und Privaten.

**VALLANDA Co., BERN**

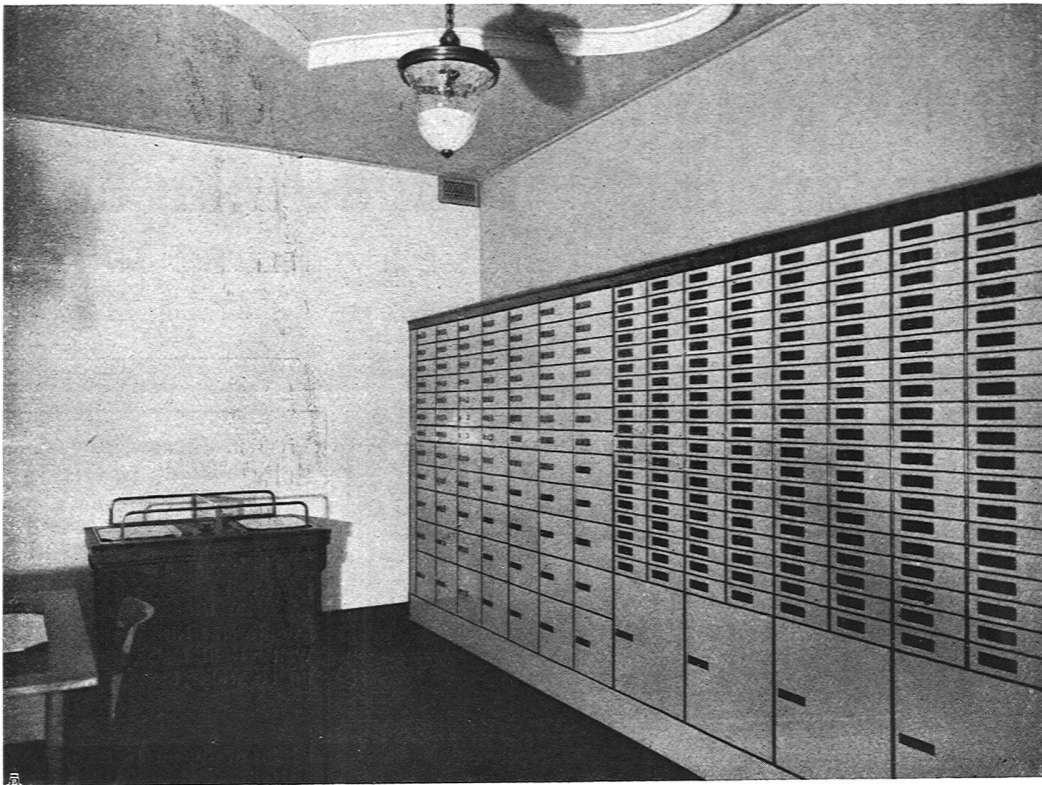
C. Gartenmann & Cie.

Bureaux:

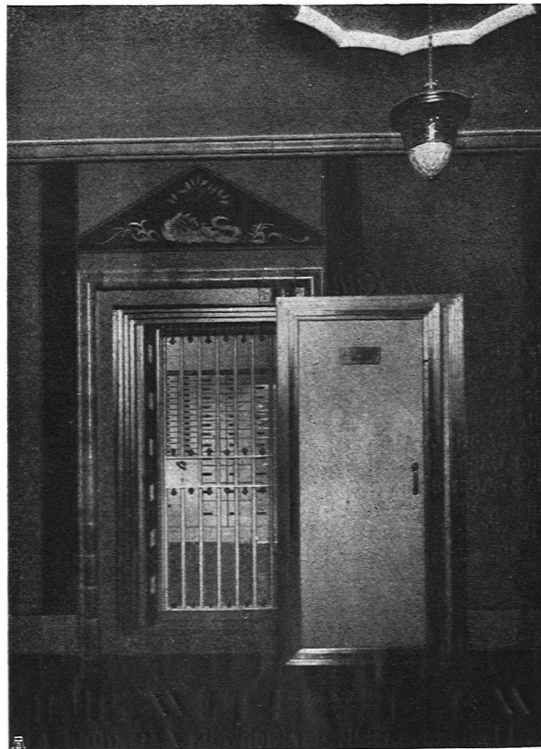
**BERN**, Wabernstrasse 22, Telephon 44-24

**ZÜRICH**, Forchstrasse 290, Telephon 11-762

**LAUSANNE**, Gal. du Commerce, Telephon 40-16



Kantonbank  
in Biel:  
Tresoranlage  
und Türe  
zu den Tresors



Ausgeführt von  
**A. & R. WIEDEMAR**  
Spezialfabrik für  
Kassen- und  
Tresorbau  
Bern

# DECO A.-G. ZÜRICH

## Sanitäre und Heizungs-Anlagen

GOETHESTRASSE 18 // FALKENSTRASSE 21 // TELEPHON Nr. 860

### Richard Staub / Zürich 8

**Spezialität in Baubeschlägen**  
in allen Preislagen

### GEBR. BECK, CHUR

Teleph. 3.33

Teleph. 3.33

**Spezialgeschäft für**  
**Gipserei- und Stukkaturarbeiten**

Prima Referenzen von ersten Architektur-  
Firmen der Schweiz / Prompte Bedienung

#### Firmen, die am Bau des neuen Schulhauses in Oftringen beteiligt waren

Altorfer, Lehmann & Co., Sanitäre Anlagen, Zofingen  
Ernst und Spörri, Spezialgeschäft für Wandbekleidung, Zürich  
Eternitwerke Niederurnen  
Walter Kulli, Maler, Olten  
Emil Schenker, Störrenfabrik, Schönenwerd

\*\*\*\*

#### Firmen, die am Bau der beiden Privathäuser in Bern beteiligt waren

A. Griesser A.-G. Rolladenfabrik, Aadorf  
N. Kobel, Kunststeinfabrik, Bern  
Zentralheizungsfabrik Bern A.-G., Ostermündigen  
Hugo Wagner, Kunstschreinerei, Bern  
Schneider & Co., Baugeschäft, Bern  
de Quervain, Schneider & Co., Atelier für Malerei, Bern

Siehe Inserate dieser Firmen  
auf Seiten XIV-XIX

#### Firmen, die am Bau des neuen Kantonalbankgebäudes in Biel beteiligt waren:

Aufzüge:	Schindler & Co., Luzern	Kunststein:	A. Bangerter & Co., Lyß
Asphaltarbeiten:	E. Beck, Pieterlen	Linoleum:	Frank & Brodbeck, Biel
Baumaterialien:	Vallanda & Co., Bern	Parkett:	Parkett- & Chaletfabrik, Interlaken
Beleuchtungskörper:	Schauwecker, Bern	Schreinerarbeiten:	Hugo Wagner, Bern
	Baumann, Koelliker & Co., Zürich	Spezialglas:	Rob. Looser, Zürich
	Bronzewarenfabrik A.-G., Turgi	Stukkatur:	Ernst Haberer & Co., Bern
	Ritter und Uhlmann, Basel	Wand- und Bodenbelag:	Wwe. Kuenzi, Biel
Eisenkonstruktionen:	F. Grüning-Dutoit Söhne & Co., Biel		Gebr. Mantel, Elgg
	C. Hartmann, Biel	Zentralheizung:	Pärli & Co., Biel
Kassen- u. Tresoranlagen:	A. und R. Wiedemar, Bern	Installation:	Bouche & Co., Biel, jetzt Sulzer A.-G.

Siehe Inserate dieser Firmen auf Seiten XIV-XIX

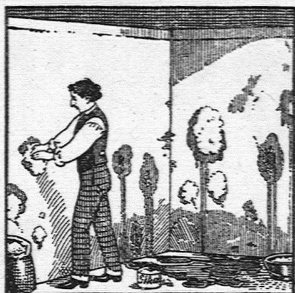
### Spezialfabrik für Lichtpauspapiere

Lavater-  
strasse 65 **ZÜRICH // A. MESSERLI // Filiale: BERN** Effinger-  
strasse 4a

Älteste Lichtpausanstalt der Schweiz / Gegründet 1876

**Lichtpauspapiere,**  
eigenes, mehrfach diplomiertes Fabrikat  
**Lichtpausapparate,**  
diverse Systeme, pneumatische und elektrische

**Lichtkopien,**  
auf blauem, weissem und braunem Grund  
**Plandruck,**  
Trockendruckverfahren, schwarz und farbig



Wasserdurchlässige Stellen in Böden und Wandputz werden mit schnellbindender „SIKA“ verdichtet.

## Chem. Bau-techn. Artikel

# SIKA

für staubtrockene **Abdichtung** von **Zement, Kalkputz, Beton** etc., widersteht einem Wasserdruck von über **6 Atm. = 60 m.**

Auf Wunsch führen wir die Arbeiten selbst aus oder stellen Personal und übernehmen weitestgehende **Garantien.** // Prospekte und prima Referenzen. Zu allfälligen Vergleichsproben Muster zu Diensten.

Telephon 7462

**Fabrikation und Vertrieb:**

Telegr.: SIK A

## Kasp. Winkler & Cie., Zürich 5

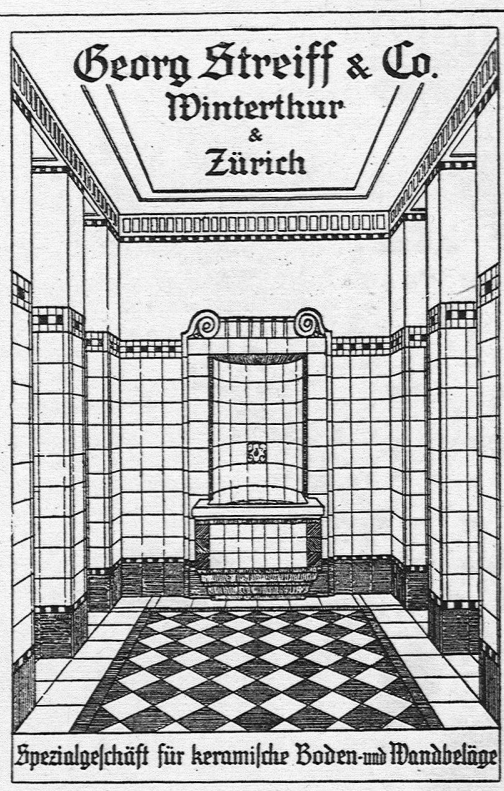
AKTIENGESELLSCHAFT

### CARL FREI & C<sup>IE</sup>

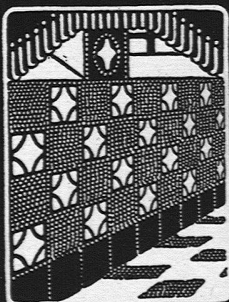
RORSCHACH & WINTERTHUR



erstellen unter Garantie  
**BÄDER, CLOSETS,  
KLÄRANLAGEN,**  
Waschküchen-Einrichtungen  
Verlangen Sie Kataloge.



Spezialgeschäft für keramische Boden- und Wandbeläge



## BUCHNER & C<sup>O</sup>

ZÜRICH · LANGSTR. 147-153

SPECIALHAUS · F · AUSFÜHRUNG  
DEKORATIVER KERAMISCHER  
BODEN- UND WANDBELÄGE



# KANTONALBANK VON BERN

STAATSGARANTIE



Filialen in:

ST. IMMER, BIEL, BURGDORF, THUN, LANGENTHAL, PRUNTRUT,  
MÜNSTER, INTERLAKEN, HERZOGENBUCHSEE, DELSBERG.

Agenturen in:

TRAMLINGEN, SAIGNELÉGIER, NOIRMONT, NEUENSTADT,  
MALLERAY, MEIRINGEN, LAUFEN.



## Geschäftszweige:

Annahme von Gelddepositen in laufender Rechnung  
auf Einlagescheine und gegen Kassascheine.

Eröffnung von Krediten in laufender Rechnung  
gegen grundpfändliche Sicherheit, Hinterlage von Wertschriften  
oder Bürgschaft.

Bewilligung von Darlehen in Schuldschein- und Wechselform  
gegen Hinterlage von Wertschriften oder Bürgschaft.

Inkasso von Wechseln, Anweisungen, Zirkularnoten, Checks  
auf die Schweiz und das Ausland.

Diskontierung von Wechseln auf die Schweiz und das Ausland.

Ausstellung von Mandaten auf schweizerische Plätze.

Auszahlungen, Tratten und Checks  
auf europäische und überseeische Plätze.

An- und Verkauf von Wertschriften.

Besorgung von Kapitalanlagen.

Inkasso von Coupons.

Vermittlung von Subskriptionen auf Anlagepapiere.

Aufbewahrung und Verwaltung von Wertschriften.

Vermietung von Tresorabteilungen  
in Bern, Biel, Thun, Langenthal und Interlaken.

Ausstellung von Kreditbriefen.

Auswechslung fremder Geldsorten und Banknoten.