

Zeitschrift: Das Werk : Architektur und Kunst = L'oeuvre : architecture et art
Band: 4 (1917)
Heft: 4

Werbung

Nutzungsbedingungen

Die ETH-Bibliothek ist die Anbieterin der digitalisierten Zeitschriften auf E-Periodica. Sie besitzt keine Urheberrechte an den Zeitschriften und ist nicht verantwortlich für deren Inhalte. Die Rechte liegen in der Regel bei den Herausgebern beziehungsweise den externen Rechteinhabern. Das Veröffentlichen von Bildern in Print- und Online-Publikationen sowie auf Social Media-Kanälen oder Webseiten ist nur mit vorheriger Genehmigung der Rechteinhaber erlaubt. [Mehr erfahren](#)

Conditions d'utilisation

L'ETH Library est le fournisseur des revues numérisées. Elle ne détient aucun droit d'auteur sur les revues et n'est pas responsable de leur contenu. En règle générale, les droits sont détenus par les éditeurs ou les détenteurs de droits externes. La reproduction d'images dans des publications imprimées ou en ligne ainsi que sur des canaux de médias sociaux ou des sites web n'est autorisée qu'avec l'accord préalable des détenteurs des droits. [En savoir plus](#)

Terms of use

The ETH Library is the provider of the digitised journals. It does not own any copyrights to the journals and is not responsible for their content. The rights usually lie with the publishers or the external rights holders. Publishing images in print and online publications, as well as on social media channels or websites, is only permitted with the prior consent of the rights holders. [Find out more](#)

Download PDF: 15.01.2026

ETH-Bibliothek Zürich, E-Periodica, <https://www.e-periodica.ch>

damit begnügt, eine Zusammenfassung des heutigen kunstgeschichtlichen Wissens zu sein, sondern dem Künstler brauchbare Anregung, dem Kunstfreund ganz neue Ausblicke eröffnen will.

Nach dem vorzeitigen Tode Burgers übernahm Prof. Brinckmann in Karlsruhe die Leitung des Unternehmens, das trotz des Krieges nunmehr bis zur 73. Lieferung fortgeführt wurde. Mit dieser neuesten Lieferung beginnt ein neuer Abschnitt. „Skulptur und Malerei in Frankreich vom 15. bis zum 17. Jahrhundert“, bearbeitet vom Ordinarius für Kunstgeschichte an der Berner Universität, Prof. Artur Weese, und dieser Umstand dürfte hier mit besonderer Kraft für das Unternehmen werben. Weese hat damit eine der interessantesten Perioden aus der Entwicklung der abendländischen Kunst übernommen, doppelt dankbar, weil sie noch nie in dieser Weise in der deutschen Kunstliteratur behandelt worden ist. Zum erstenmal wird hier versucht, dieses unendlich reiche Gebiet zusammenhängend und in seinen ursächlichen Zusammenhängen darzustellen. Die Besonderheit des französischen Kunstschaffens wird aus der nationa-

len Eigenart heraus erklärt, und in anregend geistreichem Vortrag das Werden der Gotik, die Weltgültigkeit der französischen Gotik, die Figurendarstellung und das Wesen der mittelalterlichen Schönheit erörtert. Das umfangreiche Wissen, das dem Verfasser dabei zur Hand ist, wird im Sinne des Handbuches nach neuen, stilbildenden Prinzipien geordnet und es ergeben sich aus dieser Betrachtungsweise eine Fülle neuer Streiflichter, die viele bisher kaum beachtete Zusammenhänge und Beziehungen aufhellen. Ein reiches Bildmaterial, das auch vieles Unbekannte und schwer Zugängliche nahe bringen wird, und von dem die dieser ersten Lieferung beigegebene Tafel mit der farbigen Wiedergabe einer wundervollen Miniatur von Jean Fouquet einen verheißungsvollen Begriff gibt, begleitet die Ausführungen des Verfassers. Man darf auf die weiteren Lieferungen dieses Abschnittes des kunstwissenschaftlichen Handbuches, die hoffentlich in recht kurzen Intervallen sich folgen, gespannt sein, versprechen sie doch eine ganz außergewöhnlich reichhaltige Fundgrube künstlerischen Genusses. H. B.

ALB. ISLER = ZÜRICH

MALER AM STADTTHEATER

THEATERDEKORATIONEN

Atelier: Seehofstrasse

Telephon 55.15

Kauft

meine Spezialmarke:

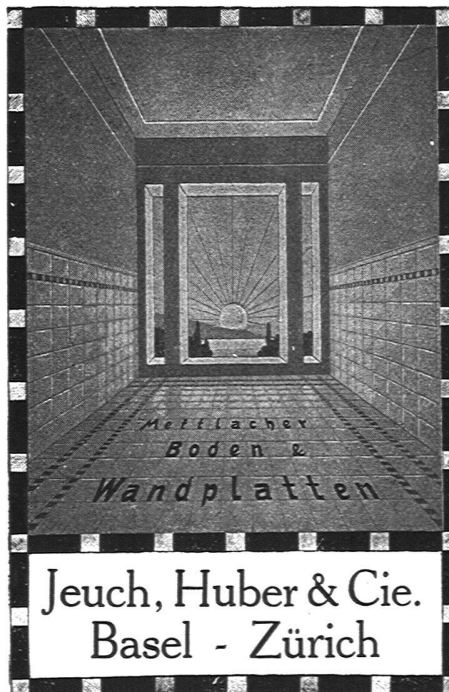
**WIDMANN-
ZIGARREN**

zu 15 und 20 Cts.

.....

**L. A. BERTHOUD
BERN**

BEIM WIDMANNBRUNNEN



**Jeuch, Huber & Cie.
Basel - Zürich**

BAUKONTOR BERN**EISEN · BAUMATERIAL · HOLZ**

ERSTKLASSIGE VERTRETUNGEN
REICHHALTIGES LAGER

Hauptbureau: Hirschengraben 7 Lager: Effingerstrasse 92, 61 u. 63
Telephon 3271, 1723 „ Neubau Linde

**„EXPRESS“****Akten- und Brief-****Aufzüge**

für Banken, Ge-
schäftshäuser etc.

Speisen-Aufzüge

erstellen in tadelloser Aus-
führung und mit leichtem,
geräuschlosem Gang

GEBR. GYSI
BAAR-ZUG

KONSTRUKTIONS-WERKSTÄTTE

Diplolith- u. Zementstein-Fabrik E. G. Dietikon

fabriziert und empfiehlt bestens:

Diplolithplatten Bester und billigster Belag für **Rollschuh-**
bahnen, Strassen, Trottoirs, Fabriken, Kasernen, Bahnhöfe, etc. etc.

Ia. Zementsteine in diversen Formaten

Ia. Schlackensteine in diversen Formaten

Eisenbeton-Balken System „Kiefer“

Eisenbeton-Hohlpfosten für Einfriedigungen etc.

Alleinverkauf des Schürmanneisens für Massivdecken, Duresco-
Dachpappe, armierte Betonröhren etc.

„Das Werk“

ist das geeignetste
Insertionsorgan
für alle im Baufache
und Handwerk täti-
gen Geschäfte und
Unternehmungen

DECO A.-G. ZÜRICH

Sanitäre und Heizungs-Anlagen

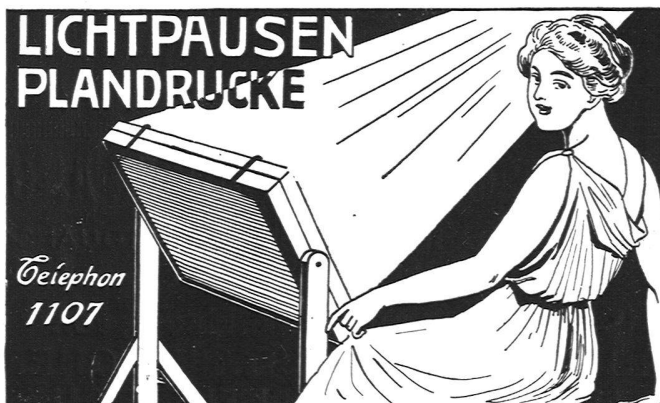
GOETHESTRASSE 18 // FALKENSTRASSE 21 // TELEPHON Nr. 860

E. SCHMIDLIN

vorm. Bühler & Schmidlin

**Steinwerk
WÜRENLOS**bei Baden (Schweiz)
TELEPHON**STEINHAUER-ARBEITEN**

jeder Art, sowie

QUADER-LIEFERUNGENroh und auf Mass bossiert
für Bildhauer-Zwecke, bis
2 Meter hoch ohne Lagen,
passend für grosse Figuren**in gelbem und blauem
MUSCHELKALKSTEIN**garant. grösste Druckfestig-
keit, absolut wetterbeständig**REFERENZEN:**Leuenbank Zürich / Kantonalbank He-
risau / Krematorium Schaffhausen /
Grabdenkmal für Stocker v. Ziegler in
Schaffhausen / Brunnenanlagen zum
Rechberg, Zürich etc. etc.**Feine Beschläge**
F.BENDER ZÜRICH*Muster zu Diensten***Linoleum-Unterlagen**sollen, je nach den jeweiligen Verhältnissen, ver-
schieden ausgeführt werden. Wir führen Linoleum-
Unterlagen seit 15 Jahren in verschiedenen Ma-
terialien und Systemen als Spezialität aus. / Im
Schweizerischen Unfallversicherungs-Gebäude in
Luzern haben wir sämtliche Unterlagen (zirka
3500 Quadratmeter) in chlormagnesiumfreiem
Belag nach Patent Nummer 43 576 ausgeführt.**Schweizerischer Baubedarf A.-G.**
Herzogenbuchsee (vorm. P. Kramer)**Ernst Scheer**
Herisau**Fabrik für**
Eisenkonstruktion
Bauschlösserei
Kunstschmiede
■ ■ ■
**Beleuchtungs-
körper****LICHTPAUSEN
PLANDRUCKE**Telephon
1107**A. WEGELIN - ZÜRICH, Uraniastr. 39****GEBRÜDER CAPREZ**

BAUUNTERNEHMER

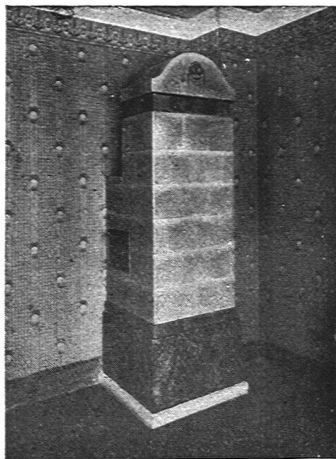
CHUR

Telephon No. 213

AROSA

Telephon No. 114

Hoch-, Tief- und Eisenbetonbau
Ingenieurbureau



Steph. Burkart Söhne OFENFABRIK

Gegr. 1865 Emmishofen (Thurgau)
Telephon 38 - Postcheckkonto VIIIc 219

Fabrikation von Chamotte-Öfen

in allen Farben und Ausführungen
Anfertigung nach jeder Zeichnung
Kataloge zu Diensten

Erstellen von
Wand- und Boden-Belägen
in Küchen, Bädern etc.



Kirsch & Fleckner FREIBURG (Schweiz)

Atelier für Glasmalerei
und Kunstverglasung

Kirchenfenster
Wappenscheiben

Restauration und Kopien alter
Glasgemälde

Skizzen und Devise auf Verlangen

GOLDENE MEDAILLE
Schweiz. Landesausstellung Bern 1914

EISENKONSTRUKTIONEN KUNSTSCHLOSSEREI

F. JENNY / DAVOS

Gitter, Leuchter, Beschläge etc.
in jeder Stilart

EISENBETON & GLASZEMENT A.-G.

TELEPHON 107.41 ZÜRICH LIMMATQUAI 34
vorm. Scharf & Co., Zürich

Projektierung und Ausführung von
EISENBETON-KONSTRUKTIONEN
für den HOCH- und TIEFBAU
INDUSTRIE-BAUTEN

Verglaste Eisenbeton-Behälter für die Lagerung aller
alimentären und industriellen Flüssigkeiten // Feuer-
sichere Lagerung von Benzin, Petrol, Alkohol etc. etc.

Einbanddecken

zu der Monatsschrift

DAS WERK

Buch- u. Kunstdruckerei
Benteli A.-G., Bümpliz
Preis Fr. 2. —

J. Rukstuhl, Basel

erstellt auf Grundlage vieljähriger Erfahrung

Centralheizungen

aller Systeme

Warmwasser — Niederdruckdampf etc.



ROLLADEN-FABRIK CARL HARTMANN BIEL :: BIENNE

Stahlblech-Rolladen / Holz-
Rolladen / Roll-Jalousien /
Roll-Schutzwände

Scheren-Gitter / Eiserne
Schaufenster-Anlagen /

Verlag Benteli A.-G. Bümpliz-Bern

HERMANN FERNAU:

Durch!.. zur Demokratie!
269 S. 8°. Preis Fr. 3. 90

Wie deutsche Geschicht-
schreiber einst urteilen
werden
32 S. 8°. Preis 50 Cts.

□

J. W. HEADLAM:

Der deutsche Kanzler
und der Kriegsausbruch
20 S. 8°. Preis 30 Cts.

Die
Kriegsziele der Alliierten
26 S. 8°. Preis 50 Cts.

Les Conditions que les
Alliés mettent à la Paix
24 pages. 8°. Prix 50 cts.

□

M. BHOWNAGGREE:

Das Urteil
des indischen Volkes
36 Seiten. Preis 30 Cts.

Le Verdict des Indes
40 pages. Prix 30 cts.



Spezialgeschäft und
Reparaturwerkstätte

für
**Bade- u. Wasch-
Einrichtungen**

H. Schmid-Kocher, Bern

MECHANISCHE SPENGLEREI
Lorrainestrasse 21 / Telephon Nr. 22.45
Katalog gratis, Permanente Musterausstellung

KEIM'SCHE MINERAL-FARBEN FÜR MONUMENTALE MALEREIEN

Lager für die Schweiz:

CHR. SCHMIDT, ZÜRICH 5, Hafnerstr. 47

Neuere Ausführungen in Keim'scher Technik:

Paul Altherr:	Rathaus Rheinfelden, Fassadenmalerei
F. Boscovitz, jun.:	Naturwissenschaftliches Institut Zürich, Wandmalereien
E. Cardinaux:	Unfallversicherungs-Gebäude Luzern, Giebel-Figuren
Ch. Conradin:	Kantonalbank Chur, Wandgemälde
Ch. Conradin:	Schlachtkapelle Saas, Prättigau, Wandgemälde
P. Oswald:	Höhere Töcherschule Zürich, Wandgemälde
C. Roesch:	St. Annahof Zürich, Wandgemälde im Hof
Ernst Rüegg:	Zeughaus Schaffhausen, Fassadenmalereien
Ernst Rüegg:	Kantonalbank Herisau, Fassadenmalereien
Aug. Schmid:	Haus zum Schwarzhorn, Stein a. Rh., Fassadenmalereien
E. Stiefel:	Bezirksgebäude Zürich, Wandgemälde

Bammert & Schneider / St. Gallen

Werkstätten für:
**GIPSEREI, STUCCATUR
TERRASIT-FAÇADENVERPUTZ
MALEREI**

Mitinhhaber der Firma:

CLAVADETSCHER, BAMMERT & Co., HERISAU

Über die Verwendung von Eternit

Vom Bund Schweiz. Archi-
tekten (B. S. A.) auf Veran-
lassung der Schweiz. Ver-
einigung für Heimatschutz
herausgegeben. Gutachten.

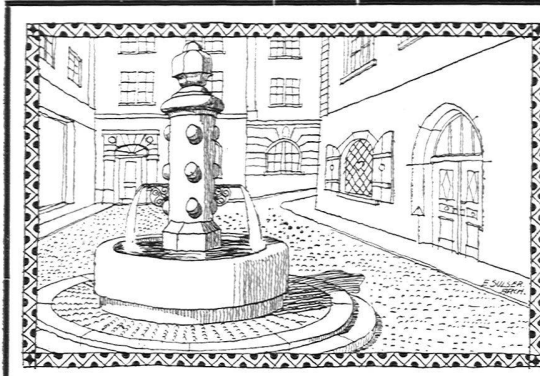
8°. broschiert // 16 Seiten
Preis 50 Cts.

**Verlag Benteli A.-G.
Bümpliz-Bern**

**WILH.
BAUMANN
HORGEN**

**Rolladen. Rolljalousien.
Jalousieladen. Rollschutzwände**

Gegründet
1860



Granitwerk Andeer

BAUARBEITEN
Brunnenanlagen
Bildhauer-Rohblöcke
in grünem Gneisgranit

GOLDENE MEDAILLE
Bern 1914 // Chur 1913

A.-G. der Möbel- und Parkett-Fabrik VON **ROBERT ZEMP** **EMMENBRÜCKE-LUZERN**

Kunstgewerbliches Etablissement für
INNENARCHITEKTUR & INNENDEKORATIONEN
empfiehlt sich den titl. Bauherren und Architekten für Ausführung gediegener
SCHREINERARBEITEN, MÖBEL, STOFFDEKORATIONEN ETC.
Renommiertes Haus für durchaus solide und kunstgerechte Ausführung
Gegründet 1864

falzbautafeln Globus

mit Luftzirkulation und Verpus ge- **troffene Wände** * Muster u. Vorzugs-
währleiften schnell, billig u. rationell Offerte kostenfrei

Mitteldeutsche Asphalt- und Velwerke Delitzsch

BENER SÖHNE & C^{IE}, CHUR

FEINE HOTEL-AUSSTATTUNGEN

Linoleum, Wäsche und
Bett-Ausstattung des
SANATORIUMS ALTEIN
und anderer erster Häuser

Firmen, die am Bau des Sanatoriums Altein beteiligt waren:

Aufzüge:

Schindler & Co., Luzern

Beleuchtungskörper:

Baumann, Koelliker & Co., Zürich
Schweizerische Bronzeware-
fabrik A.-G. Turgi

Bettstellen:

Embru-Werke A.-G., Rüti-Zürich

Erd-, Maurer- und Beton-Arbeiten:

Gebr. Caprez, Chur und Arosa

Glaserarbeiten:

A.-G. Baugeschäft, Chur

Heizung u. Warmwasserversorgung:

Gebr. Sulzer A.-G., Winterthur

Kochherdanlage:

J. Keller-Trüb & Söhne, Zürich

Kühlraumanlage:

Escher Wyss & Co., A.-G., Zürich

Kunststeinarbeiten:

G. Vanoli, Chur

Linoleumarbeiten und Wäsche- lieferung:

Bener Söhne & Cie., Chur

Marmorarbeiten:

Schmidweber, Zürich
Schneebeli & Cie., Zürich

Plattenbeläge:

Sponagel & Co., Zürich.

Sanitäre Anlage:

J. Gestle, Chur

Schlosserarbeiten:

J. Gestle, Chur
Versell & Cie., Chur
F. Jenny, Davos

Schreinerarbeiten:

A.-G. Baugeschäft, Chur
Kuoni & Cie., Chur

Schwachstromanlage:

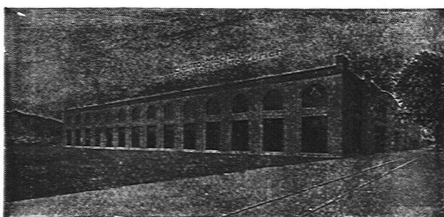
Emil Edel, Davos

Storen, Möbel und Vorhänge:

Paul Lampert, Chur

Stuckarbeit:

Gebrüder Beck, Chur



Elektro-Mechan. Reparatur-Werkstätte Zürich

Hardturmstr. 121 Eisenbahnstation
Fabrik „Orion“ **Burkhard & Hiltbold / Zürich 5** Zürich-Letten
Telephon: Geschäft 8355, Privat 8338 / Telegrammadresse: Elektromechan.

**Reparatur, Umwicklung, Umtausch, Kauf, Ver-
kauf und Vermietung elektrischer Maschinen,
Motoren, Transformatoren, Ventilatoren usw.**



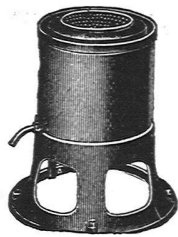
**GENOSSENSCHAFT
FÜR
SPENGLER-
INSTALLATIONS-UND
DACHDECKERARBEIT
ZÜRICH**
ZEUGHAUS-STRASSE: 43
Telephon 7821

Spenglerarbeiten

Installationen
für Gas und Wasser

**Sanitäre Anlagen
Dachdeckerarbeiten**

in solider, fachgemässer
und rascher Ausführung
Kostenanschläge gratis



Wäsche-Auswindmaschinen
Wäsche-Zentrifugen
Wäsch-Maschinen
Wäsche-Siedekessel

Ad. Schultheß & Co.
Ornamente- u. Waschapparatefabrik
Zürich, Mühlebach-Reinhardstr.

SIEGLE & Co., Rolladenfabrik, ZÜRICH 8

Wellbleche
Zusammen-
schiebbare
Gitter
Eiserne
Façaden

TELEPHON Nr. 4936

**GEBR. BECK, CHUR**

Teleph. 3.33

Teleph. 3.33

**Spezialgeschäft für
Gipserei- und Stukkaturarbeiten**

Prima Referenzen von ersten Architektur-
Firmen der Schweiz / Prompte Bedienung

// **Die sanitären Anlagen mit
Kalt- u. Warmwasser in allen
Zimmern, Hydrotherapie etc.
im Sanatorium Altein, Arosa**
wurden ausgeführt von

J. GESTLE, CHUR
SANITÄRE ANLAGEN

PHOTOGRAPHIE

Spezialität in Architektur-Aufnahmen

Techn. Konstruktionen, Intérieur, Maschinen etc.
Aufnahmen für Kataloge und Werke aller Art

H. Wolf-Bender, Kappelergasse 16, Zürich
Atelier für Reproduktionsphotographie

GESCHMACKVOLLE INSERATE
**SIND STETS VORNEHME
GUTE REPRÄSENTANTEN**

Künstlerische Entwürfe

für Inserenten im „Werk“ kostenfrei
durch den Verlag Benteli A-G Bümpliz

SCHWEIZ.

LICHTPAUSANSTALTEN A.G.

Auf der Mauer 4 **ZÜRICH** Auf der Mauer 4

Filialen in **Bern, St. Gallen & Luzern**

Heliographie  **Negrographie**

Spezialität: **Trockendruck** [Plandruck]

Heliographie-Paus- und Zeichenpapiere
Lichtpaus-Apparate

— Man verlange Muster u. Preislisten. —

Übernahme und Ausführung von Hotels- u. Wohnungs-Ausstattungen

Grosses Musterlager / Eigene Werkstätten
Prima Referenzen

o o o
Höfl. empfiehlt sich

PAUL LAMPERT / CHUR
MÖBEL UND DEKORATION

Richard Staub / Zürich 8

Spezialität in Baubeschlägen
in allen Preislagen

Versell & Co Chur



Eisen-
Konstruktionen
jeder Art



Emil Edel

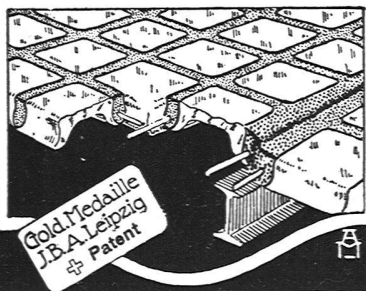
Davos-Platz

Spezialgeschäft
für moderne
elektrische
Hotel-Anlagen

Sonnerie-, Lichtsignal-,
Telephon-, Uhren-, Temperatur-
anzeige-, Wasserstandsfernmelde-,
Feuermelde-Anlagen etc.

Reparaturen / Offerten gratis

GLAS-EISEN-BETON



SYSTEM KEPPLER

Für Fußböden Dächer & Wände

Große Tragfähigkeit. Billig in der Herstellung.
Minimale Unterhaltungskosten. Feuersicher
Leicht zu reinigen. Kein Anstrich nötig.

Vertreter:

Rob. Loofer, Zürich 4

Badenerstrasse 41.

**KUNSTGEWERBLICHE WERKSTATTE FÜR WOHNUNGS-
EINRICHTUNGEN.**

TELEPHON No. 3084.

HUGO WAGNER, BERN.

**ATELIER FÜR INNEN-AUSBAU UND GESAMTE AUSSTATTUNG VON
WOHN- UND REPRÄSENTATIONSRÄUMEN • EINRICHTUNG MODERNER
VILLEN, HOTELS U. KAUFHÄUSER, SOWIE AUSFÜHRUNG FEINER BAU-
SCHREINER-ARBEITEN UND TREPPENANLAGEN. KOSTENANSCHLÄGE.
BURO: HOCHBUHLWEG 7. WERKSTATTEN: NIESENWEG 10.**

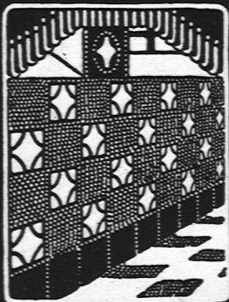
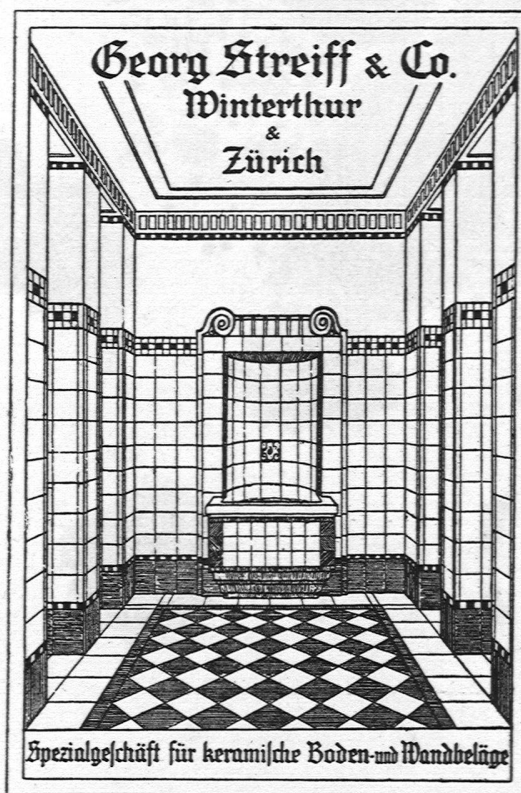


**KATALOGE
PREISLISTEN
PROSPEKTE
TABELLEN
BRIEFKÖPFE
RECHNUNGEN
ZIRKULARE
GESCHÄFTS-
KARTEN
KUVERTS**

usw. usw.

liefert rasch und in
besten Ausführung

Buch- und Kunstdruckerei
BENTELI A.-G.
BÜMPLIZ-BERN



BUCHNER & Co

ZÜRICH · LANGSTR. 147-153

**SPECIALHAUS F. AUSFÜHRUNG
DEKORATIVER KERAMISCHER
BODEN- UND WANDBELÄGE**



Sanatorium Altein Arosa

Heilanstalt für Lungenkranke

1800 m über Meer / Neu eröffnet



**Windgeschützte, prachtvolle Lage dicht am Walde, längste
Besonnung / Ebene Spazierwege / Neueste hygienische
und betriebstechnische Einrichtungen / Appartements
mit Privatbädern**

**Spezialabteilung für chirurgische Tuberkulose
Sonnenbäder / Pflegepersonal**

Chefarzt: Dr. O. AMREIN / Hausarzt: Dr. H. HEINZ



Pensionspreis inkl. Zimmer, Behandlung etc. von Fr. 15 an

Prospekte und Auskunft durch die Direktion:

P. WIELAND