

Zeitschrift: Das Werk : Architektur und Kunst = L'oeuvre : architecture et art
Band: 4 (1917)
Heft: 2

Werbung

Nutzungsbedingungen

Die ETH-Bibliothek ist die Anbieterin der digitalisierten Zeitschriften auf E-Periodica. Sie besitzt keine Urheberrechte an den Zeitschriften und ist nicht verantwortlich für deren Inhalte. Die Rechte liegen in der Regel bei den Herausgebern beziehungsweise den externen Rechteinhabern. Das Veröffentlichen von Bildern in Print- und Online-Publikationen sowie auf Social Media-Kanälen oder Webseiten ist nur mit vorheriger Genehmigung der Rechteinhaber erlaubt. [Mehr erfahren](#)

Conditions d'utilisation

L'ETH Library est le fournisseur des revues numérisées. Elle ne détient aucun droit d'auteur sur les revues et n'est pas responsable de leur contenu. En règle générale, les droits sont détenus par les éditeurs ou les détenteurs de droits externes. La reproduction d'images dans des publications imprimées ou en ligne ainsi que sur des canaux de médias sociaux ou des sites web n'est autorisée qu'avec l'accord préalable des détenteurs des droits. [En savoir plus](#)

Terms of use

The ETH Library is the provider of the digitised journals. It does not own any copyrights to the journals and is not responsible for their content. The rights usually lie with the publishers or the external rights holders. Publishing images in print and online publications, as well as on social media channels or websites, is only permitted with the prior consent of the rights holders. [Find out more](#)

Download PDF: 15.01.2026

ETH-Bibliothek Zürich, E-Periodica, <https://www.e-periodica.ch>

zwischen ihnen sich gewaltig erhebende Lütticher Kathedrale St-Lambert, die heute vom Erdboden verschwunden ist. Die Lütticher Tischlerkunst des 18. Jahrhunderts, die auf besonderer Höhe stand, vertreten einige hervorragende Originalmöbel.

Eine Eisenbahnbrücke von ungewöhnlicher Länge. In Dänemark wird in diesem Jahre eine Brücke gebaut werden, die für den Staatsbahnverkehr bestimmt ist. Sie wird die Inseln Falster und Masnedö verbinden. Durch die neue Brücke wird ein durchgehender Zugverkehr über die Inseln Seeland, Falster und Laaland möglich. Das Meer ist zwischen Falster und Masnedö 3700 m breit. Man will von beiden Seiten einen Damm ins Meer bauen, so daß die Brücke nur 2470 m lang sein wird. Sie soll in der Mitte eine Klappe für den Schiffsverkehr erhalten. Die Kosten des Neubaus belaufen sich auf 11 Millionen Kronen.





**ZENTRAL
HEIZUNGS
FABRIK
UND
TERMA-AG
BERN**

MAILAND · PARIS
NIZZA

*Zentralheizungsanlagen
aller Systeme * Sanitäre
Anlagen * Ventilationen *
Dampfküchen modernsten
Systeme * Metallgießerei
Gießerei * Kunstgewerbe*

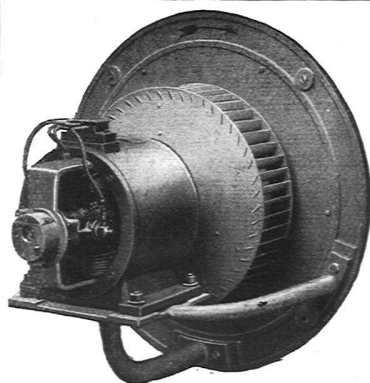
KEIM'SCHE MINERAL-FARBEN FÜR MONUMENTALE MALEREIEN

Lager für die Schweiz:

CHR. SCHMIDT, ZÜRICH 5, Hafnerstr. 47

Neuere Ausführungen in Keim'scher Technik:

| | |
|---------------------|--|
| Paul Altherr: | Rathaus Rheinfelden, Fassadenmalerei |
| F. Boscovitz, jun.: | Naturwissenschaftliches Institut Zürich, Wandmalereien |
| E. Cardinaux: | Unfallversicherungs-Gebäude Luzern, Giebel-Figuren |
| Ch. Conradin: | Kantonalbank Chur, Wandgemälde |
| Ch. Conradin: | Schlachtkapelle Saas, Prättigau, Wandgemälde |
| P. Oswald: | Höhere Töcherschule Zürich, Wandgemälde |
| C. Roesch: | St. Annahof Zürich, Wandgemälde im Hof |
| Ernst Rüegg: | Zeughaus Schaffhausen, Fassadenmalereien |
| Ernst Rüegg: | Kantonalbank Herisau, Fassadenmalereien |
| Aug. Schmid: | Haus zum Schwarzhorn, Stein a. Rh., Fassadenmalereien |
| E. Stiefel: | Bezirksgebäude Zürich, Wandgemälde |



G. Meidinger & Co., Basel

Fabrikation von Elektromotoren und Ventilatoren

Centrifugal-Ventilatoren

für Nieder-, Mittel- und Hochdruck, geräuschlos
laufend, mit äusserst geringem Kraftverbrauch

Lüftungs-Anlagen

für Schulen, Kirchen, Spitäler, Theater, Museen usw.

Entstaubungsanlagen, Luftfilter Ia. Referenzen
im In- u. Ausland

Diplolith- u. Zementstein-Fabrik E. G. Dietikon

fabriziert und empfiehlt bestens:

Diplolithplatten Bester und billigster Belag für **Rollschuhbahnen**, Strassen, Trottoirs, Fabriken, Kasernen, Bahnhöfe, etc. etc.**Ia. Zementsteine** in diversen Formaten**Ia. Schlackensteine** in diversen Formaten**Eisenbeton-Balken** System „Kiefer“**Eisenbeton-Hohlpfosten** für Einfriedigungen etc.

Alleinverkauf des Schürmanneisens für Massivdecken, Duresco-Dachpappe, armierte Betonröhren etc.

**Keramische Werkstätten
Gebrüder Mantel****Elgg**

fabrizieren:

**Baukeramik, Majoliken
Brunnen, Cheminées
Kachelöfen****EISENBETON & GLASZEMENT A.-G.**TELEPHON 107.41 **ZÜRICH** LIMMATQUAI 34
vorm. Scharf & Co., Zürich**Projektierung und Ausführung von
EISENBETON-KONSTRUKTIONEN
für den HOCH- und TIEFBAU
INDUSTRIE-BAUTEN**Verglaste Eisenbeton-Behälter für die Lagerung aller
alimentären und industriellen Flüssigkeiten // Feuer-
sichere Lagerung von Benzin, Petrol, Alkohol etc. etc.**DRUCKAUFTRÄGE ALLER ART**werden prompt und zuverlässig ausgeführt durch die
Buch- u. Kunstdruckerei Benteli A.-G., Bümpliz-Bern**ÜBER DIE VERWENDUNG**

von

ETERNIT

Preis 50 Rp.

Gutachten herausgeg. vom B. S. A.

VERLAG BENTELI A.-G., BÜMPLIZ**Die Zeitschrift „Das Werk“ liegt auf:****In Basel:**Grand Café Metropol-Monopol
Grand Café Spitz
Alte Bayrische Bierhalle
Casino
Café Central
Hotel Storchen
Restaurant Helm
Restaurant Schützenhaus
Restaurant Schlüssel-Zunft
Restaurant Rebleute-Zunft**In Bern:**Café Bubenbergr
Café du Théâtre
Café Zytglogge
Hotel Bristol
Hotel Schweizerhof
BürgerhausCasino
Volkshaus
Wiener Café
Verkehrsbureau**In Chur:**

Gasthaus Rebleuten

In Luzern:Hotel Monopol-Metropol
Hotel Wilder Mann
Restaurant Flora
Restaurant Rosengarten**In Solothurn:**

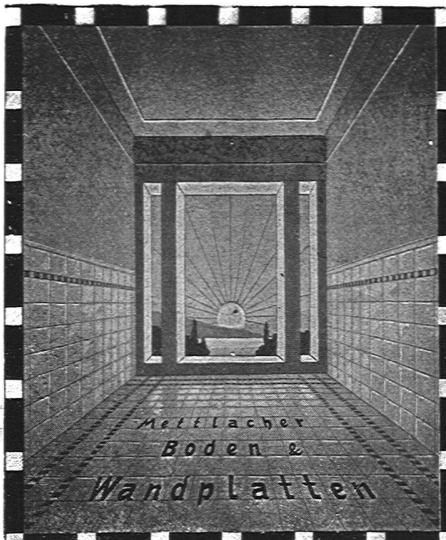
Hotel Terminus

In St. Gallen:Grand Café Mercatorium
Grand Café UnionCafé National
Hotel Schiff**in Zürich:**Grand Café Astoria
Grand Café des Banques
Grand Café Elite
Grand Café Metropol
Grand Café Odéon
Grand Café de la Terrasse
Hôtel Baur au Lac
Hôtel Bellevue au Lac
Hôtel Eden au Lac
Hôtel Habis-Royal
Restaurant St. Annahof
Restaurant Äpfelkammer
Restaurant St. Gotthard
Restaurant Ost
Restaurant du Pont
Kunstsalon Tanner

★ **BALMER & SCHWITZER** ★
A-G
GRAPHISCHE



ANSTALT • BERN
BALMWEG 22-24 • WEISSENSTEINSTR. 87
TEL. 965



*Metallacher
Boden &
Wandplatten*

Jeuch, Huber & Cie.
Basel - Zürich

Einbanddecken

zu der Monatsschrift

DAS WERK

Buch- u. Kunstdruckerei
Benteli A.-G., Bümpliz

Preis Fr. 2. —

„**DAS WERK**“
EINGEBUNDENE JAHRGÄNGE 1914, 1915 u. 1916
werden, solange Vorrat, zum Preise von Fr. 17.— pro Jahrgang abgegeben

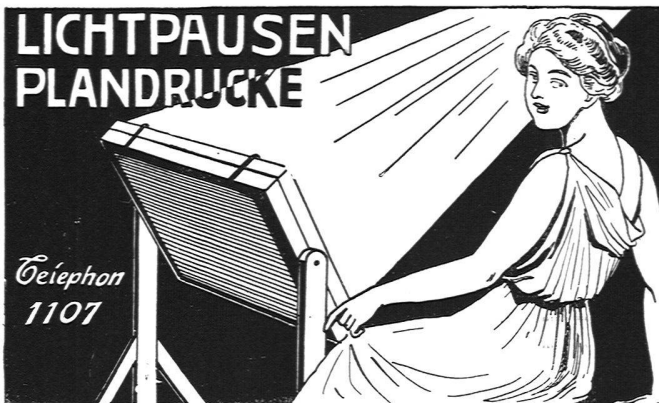




ÜBERALL BEVORZUGT!



LICHTPAUSEN PLANDRUCKE



Telephon
1107

A. WEGELIN - ZÜRICH, Uraniastr. 39

PHOTOGRAPHIE

Spezialität in Architektur-Aufnahmen

Techn. Konstruktionen, Intérieur, Maschinen etc.
Aufnahmen für Kataloge und Werke aller Art

H. Wolf-Bender, Kappelergasse 16, Zürich
Atelier für Reproduktionsphotographie

ARCHITEKT

I. künstlerische Kraft f. Entwürfe, Detail, gewandter Darsteller, mit spezieller Erfahrung im Kolonie-Städtebau, Innenarchitektur und Kunstgewerbe, Wettbewerbspraxis, sucht Stellung, event. zur Aushilfe. Referenzen I. Ateliers Deutschlands. — Gefl. Offerten sub Chiffre M. 394 an die Expedition des „Werk“ erbeten.

Laden-, Küchen- & Kühl- Einrichtungen

A. BERTHER
Mech. Schreinerei
ZÜRICH 4



Das Ideal aller Gerüste
(ohne Stangen) ist das

Blitz-Gerüst

System E. Schärer

Ungehindert freier Verkehr
bei Gebäude-Renovationen,
Neu- und Umbauten

Mietweise Erstellung für Maurer-, Steinhauer-, Spengler- und Maler-Arbeiten usw. durch:

Zürich: Fietz & Leuthold, Baugeschäft, Seefeldstr. 152
Zürich 2: Erismann, Ing.- u. Baugeschäft, Bleicherweg 36
Winterthur: M. Häring, „ Wildbachstr. 21
Andelfingen: E. Landolt-Frey, „ Klein-Andelfingen
Bern: G. Rieser, „ Münzgraben 6
Luzern: E. & A. Berger, „

Genf: Ed. Cuénod, S. A., Entrepren., rue du Stand 30
Neuhausen: Joseph Albrecht, Baumeister
Herisau: Joh. Müller, Baumeister, Spittelstrasse
St. Gallen: Gschwend, Siegrist & Cie., Wasserstrasse
Olten: Otto Ehrensperger, Architekt und Baumeister
Glarus: Rud. Stüssy-Aebly, Baumeister

Rheinfelden: F. Schär, Baumeister

Vermietung von Trägern an Baumeister und Private durch die
Schweizerische Gerüst-Gesellschaft A.-G. / Zürich 7

Steinwiesstrasse 86 / Telephon Nr. 2134 / Telegramm-Adresse: „Blitzgrüst“



Figur auf der Terrassenbrüstung
der Kantonalbank in Herisau

O. MÜNCH
Bildhauer
ZÜRICH, Böcklinstr. 17

JOH. MÜLLER / HERISAU
Telephon 183 **BAUMEISTER** Telephon 183

ÜBERNAHME VON NEU- UND UMBAUTEN
BAUMATERIALIEN

Lager in Portland- und Grenoble-Zement, Gips,
hydraulischer Kalk, Steinzeug, Röhren, feuer-
feste Steine und Erde, Hourdis

Feine Beschlüge 
F.BENDER ZÜRICH
Illuster zu Diensten



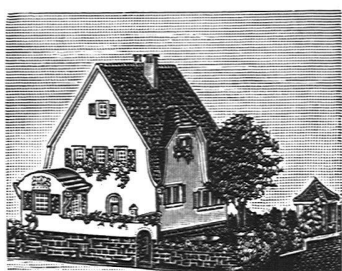
AUFZÜGE

liefern in modernster Ausstattung
für alle Betriebsarten

SCHINDLER & C^{IE}
LUZERN

Gegr. 1874

Telephon 873

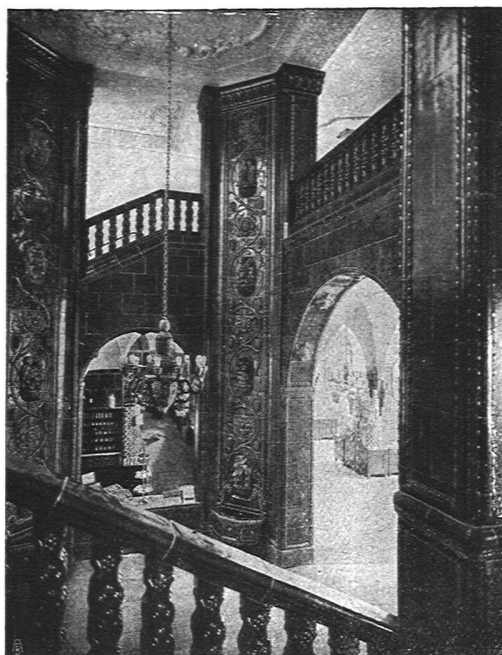


Kartonmodelle

für **Hoch- & Tiefbauten**
H. LANGMACK - ZÜRICH
 Forchstr. 290 - Atelier für Kartonmodelle

Ernst Scheer Herisau

Fabrik für
 Eisenkonstruktion
 Bauschlösserei
 Kunstschmiede
 ■ Beleuchtungs-
 körper

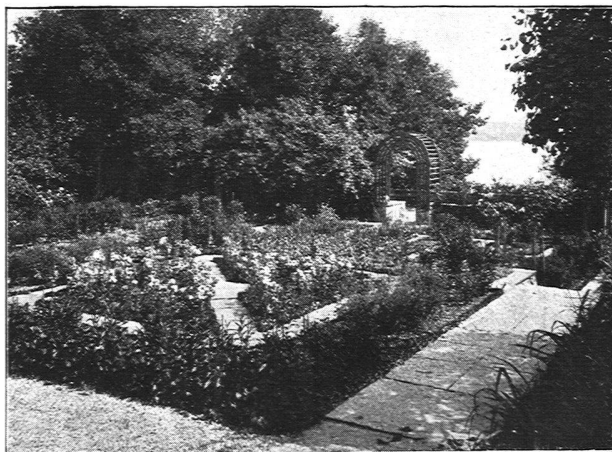


SPONAGEL & C^o **Mutz-Keramik**
 ZÜRICH Keramische Boden-
 und Wandbeläge //



Architektur Papiermodelle

J. SCHAEER,
 Zürich 6, Fliederstr. Nr. 15.



Blumengärtchen mit Ausblick auf den See

OTTO FRÖBEL'S ERBEN
 Gartenarchitekten Zürich 7