

Zeitschrift: Das Werk : Architektur und Kunst = L'oeuvre : architecture et art
Band: 4 (1917)
Heft: 1

Werbung

Nutzungsbedingungen

Die ETH-Bibliothek ist die Anbieterin der digitalisierten Zeitschriften auf E-Periodica. Sie besitzt keine Urheberrechte an den Zeitschriften und ist nicht verantwortlich für deren Inhalte. Die Rechte liegen in der Regel bei den Herausgebern beziehungsweise den externen Rechteinhabern. Das Veröffentlichen von Bildern in Print- und Online-Publikationen sowie auf Social Media-Kanälen oder Webseiten ist nur mit vorheriger Genehmigung der Rechteinhaber erlaubt. [Mehr erfahren](#)

Conditions d'utilisation

L'ETH Library est le fournisseur des revues numérisées. Elle ne détient aucun droit d'auteur sur les revues et n'est pas responsable de leur contenu. En règle générale, les droits sont détenus par les éditeurs ou les détenteurs de droits externes. La reproduction d'images dans des publications imprimées ou en ligne ainsi que sur des canaux de médias sociaux ou des sites web n'est autorisée qu'avec l'accord préalable des détenteurs des droits. [En savoir plus](#)

Terms of use

The ETH Library is the provider of the digitised journals. It does not own any copyrights to the journals and is not responsible for their content. The rights usually lie with the publishers or the external rights holders. Publishing images in print and online publications, as well as on social media channels or websites, is only permitted with the prior consent of the rights holders. [Find out more](#)

Download PDF: 12.01.2026

ETH-Bibliothek Zürich, E-Periodica, <https://www.e-periodica.ch>

SCHWEIZERISCHE UMSCHAU

Zürich. Kunstsalon Wolfsberg. Januar-ausstellung, Radierungen und Lithographien.

Da der Kunstsalon Wolfsberg mit der Lithographie unmittelbar in Beziehung steht, verdient die soeben ausgestellte Serie von Radierungen ein besonderes Interesse. Denn fast alle Künstler, deren Werke im Kunstsalon Wolfsberg ausgestellt sind, scheinen demselben künstlerischen Effekt zuzustreben. Sie wollen in den Blättern der schwarz-weißen Graphik das Vielfarbige in der Skala der Töne und das Malerisch-Breite in der Bildung der Formen erreichen. Die Linie verschwindet in ihren Werken. Nur Flächen, Massen und kleine Flecken verbleiben. Die Radierung und die Lithographie treten nahe aneinander, weil den beiden dieselbe impressionistische Auffassung der Zeichnung zu Grunde liegt. Die meisterhaften Radierungen von Brangwyn kennen keine scharfen Umrißlinien der Dinge — bloß die Silhouetten der Lichter und der Schatten. Die starke Körperlichkeit Brangwyns geht bei Pennel in das Fließende, Bewegte über. Die Bewegung ist sein eigentliches künstlerisches Element. Nicht bloß der Rauch, das wogende Wasser, der ins Weite gehende Weg, sondern jeder seiner Striche, jede einzelne Form gibt den Eindruck der Bewegung, in der die Linie ver-

schwindet. Das Körperliche verliert sich vollständig in den Blättern von Paul Pæschke, in denen die Klänge der minutiösen Feinheit der japanischen Holzschnitte und der nebelhaften Stimmung der Großstädte sich vereinigen. Pæschke sieht nur das Farbige der Dinge und es lebt in manchen seiner Blätter ein delikates, warmes Kolorit, durch das die bunte Farbigkeit der in der Weite gesehenen Städte leise schimmert. Einen ähnlichen Charakter zeigen Oskar Fischers delikate Radierungen, die in weichen sanften Tönen gehaltenen Werke von Baskett, die Blätter von Frey, Synge, Mac Reburn, Kallmorgen u. a. Zwei farbige Holzschnitte von Zinkeisen und farbige Lithographien von Carlos Grethe schließen die höchst interessante Ausstellung. Sie sei allen Freunden und Sammlern von graphischen Werken bestens empfohlen.

BERICHTIGUNG: Der Aufsatz: Holzschnitt und dekorativer Buchschmuck von H. Scheu in der Dezember-Nummer bildete ursprünglich das Schlußkapitel der Wegleitung zur Holzschnitt-Ausstellung im Kunstgewerbemuseum Zürich. Der Leser sei auf die vorangehenden interessanten Ausführungen in der Wegleitung von H. Scheu, insbesondere auf den historischen Abriß, hingewiesen.

A. & R. Wiedemar, Bern

Spezialfabrik für Kassen- und Tresor-Bau

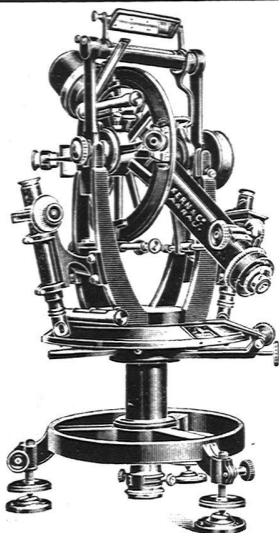
Bestbewährte Systeme, moderne Einrichtungen

Gegr. 1862 / **Goldene Medaille S. L. A. B. 1914** / Gegr. 1862

Baumann, Koelliker & C^o
Zürich Werkstätten für Beleuchtungskörper, **Zürich**
 Bronze- u. Kunstschmiede-Arbeiten

Beleuchtungskörper & Bronze-Arbeiten
Leu & Co. A.-G. und Doelker A.-G.

wurden zum grössten Teil von uns geliefert



Kern AARAU

Gegründet 1819

Telegramme:
KERN-AARAU

Telephon: 1. 12

Höchste Auszeichnungen und Diplome:
GRANDS PRIX: Paris 1889. Mailand 1906.
2 GRANDS PRIX: Turin 1911
Schweiz. Landesausstellung Bern 1914:
Ausser Wettbewerb. Mitglied d. Preisgerichts.

Universal-Instrumente - Einachser-
Triangulations-Theodolite - Ein-
fache und Repetitions-Theodolite -
Bautheodolite - Nivellierinstrumente
Messtische und Kippregeln - Kreuz-
scheiben - Winkelspiegel - Prismen
Topograph. Rechenschieber

1^{er} Schweizer Präzisions-Reisszeuge

Kataloge gratis und franko durch:

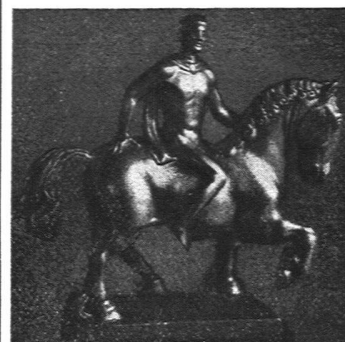
Math.-Mech. Institut Kern & Cie. A.-G., Aarau

PHOTOGRAPHIE

Spezialität in Architektur-Aufnahmen

Techn. Konstruktionen, Intérieur, Maschinen etc.
Aufnahmen für Kataloge und Werke aller Art

H. Wolf-Bender, Kappelergasse 16, Zürich
Atelier für Reproduktionsphotographie



BRONZEREITER
AUF EINEM UHRGEHÄUSE
FÜR DIE LEUENBANK



O. Münch

Bildhauer

Zürich

Böcklinstr. 17



TAPETEN und DEKORATIONSSTOFFE

In hervorragenden Neuheiten / Für höchste Ansprüche
Übernahme auch der Tapeziererarbeiten

C. HECKENDORN-BERTUCH

TAPETENHAUS / ZÜRICH 1

Zähringerstrasse 47 / Telephon 9641

Verlangen Sie meine Künstlerkollektionen

Herm. Mumprecht

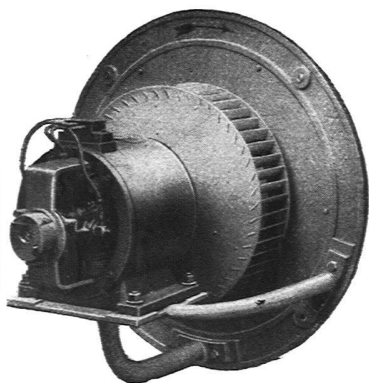
Bern

Kunstschmiede

Eisenbauwerkstätte

Schaufensteranlagen
in Messing und Bronze

Fabrikation von Scherengitter



G. Meidinger & Co., Basel

Fabrikation von Elektromotoren und Ventilatoren

Centrifugal-Ventilatoren

für Nieder-, Mittel- und Hochdruck, geräuschlos
laufend, mit äusserst geringem Kraftverbrauch

Lüftungs-Anlagen

für Schulen, Kirchen, Spitäler, Theater, Museen usw.

Entstaubungsanlagen, Luftfilter

1^a. Referenzen
im In- u. Ausland



Die Bronzeteile
der Schaufenster-
anlage der Firma
Doelker A.-G. so-
wie die Eingangs-
türe der Leuen-
bank wurden von
uns erstellt.

Atelier
Metropol
Zürich

*Sanitäre
Anlagen*

Reparaturen

Zentralheizungen!

Rathgeb & Mayer
• ZÜRICH •
BADENER/TR. 60. \ TEL: 5458.

Feizbaufafeln Globus

mit Luftzirkulation und Verputz ge- **trockene Wände** * Muster u. Vorzugs-
währleiften Schnell, billig u. rationell Offerte kostenfrei

Mitteldeutsche Asphalt- und Belwerke Delitzsch

Verlag Benteli A.-G.
Bümpliz-Bern

Stükelberg-Album

21 Tafeln in feinem Kupfer-
druck - Künstlerisch vollen-
detste Wiedergabe
4 Lieferungen zu je Fr. 10
Mappe zu Fr. 5

Feine Beschläge

F.BENDER ZÜRICH

Muster zu Diensten

KUNSTGEWERBLICHE WERKSTATTE FÜR WOHNUNGS- EINRICHTUNGEN.

TELEPHON No. 3084.

HUGO WAGNER, BERN.

ATELIER FÜR INNEN-AUSBAU UND GESAMTE AUSSTATTUNG VON
WOHN- UND REPRÄSENTATIONS-RÄUMEN • EINRICHTUNG MODERNER
VILLEN, HOTELS U. KAUFHÄUSER, SOWIE AUSFÜHRUNG FEINER BAU-
SCHREINER-ARBEITEN UND TREPPENANLAGEN. KOSTENANSCHLÄGE.

BÜRO: HOCHBUHLWEG 7.

WERKSTÄTTEN: NIESENWEG 10.



INSERATEN-ZEICHNUNG AUS DEN WERK-WETT-
BEWERBEN. II. PREIS, PAUL KAMMÜLLER, BASEL

KUNSTSALON FERD. WYSS, BERN

Kunstliebhabern und Künstlern, Architekten, Malern, Bildhauern empfehle ich meine sorgfältig zusammengestellte Auswahl von Fachliteratur, Künstlerbüchern, Sonderdrucken, Reproduktionen von Handzeichnungen alter u. moderner Meister.

Fachliteratur für Bücherliebhaber:

Andersen, H. Chr., Märchen und Geschichten, herausgegeben von Paul Ernst, Titelblatt im Stil der mittelalterl. Klostermalereien in Gold und Farben ausgemalt.

Arabische Nächte, Erzählungen aus Tausend und einer Nacht, mit 50 vielfarbigen Kunstblättern auf Japan von Edmund Dulac, rotes Kalbleder von Hand gebunden mit Messingschliessen.

Blaise Gaulard, Die wunderlichen Abenteuer, mit 43 Lichtdrucken nach getönten Handzeichnungen von Daniel Chodowiecki, Handband in ultramarinblauem Kalbleder.

Bonaventura, Nachtwachen, mit 15 Originallithographien von Karl Thylmann. Handband in grünem Maroquinleder oder Halb-

leder, Rücken Bocksaffian schwarz, oder bronzefarbener Seidenüberzug.

Chodowiecki Daniel, Sittenbilder. 102 Kupfer, mit Erklärungen von G. Chr. Lichtenberg.

Fromentin, Die alten Meister (Belgien und Holland) mit 40 Heliogravüren, Handband in lohgaes Schafleder lasiert, oder auf echten Bünden in Halbleder.

Gellert C. F., Fabeln und Erzählungen, mit 24 Bildern nach alten Kupferstichen (Plattenprägung). Handband in braunem Moutonleder auf alte Art lasiert, Maschinenband in Halbschafpergament.

Wieland Ch. M., Geschichte des Prinzen Biribinker, mit 10 Originalradierungen von Karl Thylmann, in Leder gebunden oder Halbpergament mit Japanüberzug.

Bau- und Möbelschreinerei **H. HARTUNG - ZÜRICH 7**

Gesamter Innenausbau Wohnungs-Ausstattung
Büro- u. Bibliothekmöbel Einzelausführung

ÜBER DIE VERWENDUNG

von

ETERNIT

Preis 50 Rp.

Gutachten herausgeg. vom B. S. A.

VERLAG BENTELI A.-G., BÜMLIZ

O. SCHRANZ



ZÜRICH
Löwenstr. 25, Tel. 80.64

J. Rukstuhl, Basel

erstellt auf Grundlage vieljähriger Erfahrung

Centralheizungen

aller Systeme

Warmwasser — Niederdruckdampf etc.

EISENBETON & GLASZEMENT A.-G.

TELEPHON 107.41 **ZÜRICH** LIMMATQUAI 34

vorm. Scharf & Co., Zürich

Projektierung und Ausführung von
EISENBETON-KONSTRUKTIONEN
für den HOCH- und TIEFBAU
INDUSTRIE-BAUTEN

Verglaste Eisenbeton-Behälter für die Lagerung aller
alimentären und industriellen Flüssigkeiten // Feuer-
sichere Lagerung von Benzin, Petrol, Alkohol etc. etc.

**Erstellerin der sanitären Anlagen im
Bankgebäude und Geschäftshaus
der A.-G. LEU & Cie., ZÜRICH**

DECO A.-G. ZÜRICH

SANITÄRE UND HEIZUNGS-ANLAGEN

Goethestrasse 18 - Falkenstrasse 21 - Telephon 860

A.-G. der Möbel- und Parkett-Fabrik

VON

ROBERT ZEMP
EMMENBRÜCKE-LUZERN

Kunstgewerbliches Etablissement für

INNENARCHITEKTUR & INNENDEKORATIONEN

empfiehlt sich den titl. Bauherren und Architekten für Ausführung gediegener

SCHREINERARBEITEN, MÖBEL, STOFFDEKORATIONEN ETC.

Renommiertes Haus für durchaus solide und kunstgerechte Ausführung

Gegründet 1864

Läufer / Türvorlagen
Linoleum & Teppiche

empfehlen:

BERTSCHINGER & C^o

ZEUGHAUSGASSE 20

BERN

ZEUGHAUSGASSE 20

**ROLLADEN-FABRIK**
CARL HARTMANN
BIEL :: BIENNEStahlblech-Rolladen / Holz-
Rolladen / Roll-Jalousien /
Roll-SchutzwändeScheren-Gitter / Eiserne
Schaufenster-Anlagen /**Einbanddecken**

zu der Monatsschrift

DAS WERKBuch- u. Kunstdruckerei
Benteli A.-G., Bümpliz

Preis Fr. 2. —

Diplolith- u. Zementstein-Fabrik E. G. Dietikon

fabriziert und empfiehlt bestens:

Diplolithplatten Bester und billigster Belag für Rollschuh-
bahnen, Strassen, Trottoirs, Fabriken, Kasernen, Bahnhöfe, etc. etc.**Ia. Zementsteine** in diversen Formaten**Ia. Schlackensteine** in diversen Formaten**Eisenbeton-Balken** System „Kiefer“**Eisenbeton-Hohlpfosten** für Einfriedigungen etc.Alleinverkauf des Schürmanneisens für Massivdecken, Duresco-
Dachpappe, armierte Betonröhren etc.**ED. AERNI-LEUCH, BERN**

Lichtpaus- und Plandruckanstalt

:: **Papierhandlung** ::

Grosses Lager aller Sorten technisch. Papiere

Alfred SchmidweberSchmidt & Schmidweber's
Nachfolger**Marmor- & Granitwerke**
ZÜRICH

Dufourstr. 4 / Fabrik in Dietikon

Ausführung aller vorkommen-
den Arbeiten in poliertem Mar-
mor und Granit / Grösste Aus-
wahl in dekorativen Marmor-
sorten / Grab-Monumente in
künstler. Ausführung nach eigen-
en und gegebenen Entwürfen

PRIMA REFERENZEN

Schweizer. Landes-Ausstellung
Bern 1914**GOLDENE MEDAILLE**

Abteilungen Hochbau u. Friedhofkunst

Zentralheizungen erstellen **Moeri & Cie.**
Luzern.

Rolladenfabrik A. Griesser A.-G./Aadorf



liefert alle Arten von
Stahlwellblech- und Holzrolladen,
Rolljalousien, Zugjalousien
anerkannt vorzüglich. Konstruktion
nach eigenen patentierten Systemen.

Rollschutzwände,
Jalousieklappladen.

Katalog und Preislisten
gratis und franko zur Verfügung.



KAMER-HERBER & CIE., LUZERN

Fensterfabrik und mech. Schreinerei

:::: Spezialität: Schiebefenster-Fabrikation ::::

Telephon 530 Telegr. Kamerherber



Wasserdurchlässige Stellen in Böden
und Wandputz werden mit schnell-
bindender „SIKA“ verdichtet.

Chem. Bau-techn. Artikel

SIKA

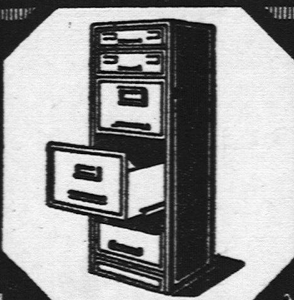
für staubtrockene **Abdichtung** von **Zement, Kalkputz, Beton** etc., widersteht einem Wasserdruck von über **6 Atm. = 60 m.**
Auf Wunsch führen wir die Arbeiten selbst aus oder stellen Personal und über-
nehmen weitestgehende **Garantien.** // Prospekte und prima Referenzen.

Telephon 7462 **Fabrikation und Vertrieb:** Telegr.: SIKA

Kasp. Winkler & Cie., Zürich 5

F. GAUGER & CO ZÜRICH

ROLLADEN AUS STAHLBLECH
WELLBLECHBAUTEN
SCHEERENGITTER
EISERNE FABRIKFENSTER
EISERNE FÄSSER



SCHAUFENSTERANLAGEN
SCHIEBFENSTER MIT
FEDERND. DICHTUNG
BIBLIOTHEKANLAGEN
REGISTRATURSCHRANKE

INGENIEURBESUCH

AUF VERLANGEN

Aktiengesellschaft Leu & Co.

„Leuenhof“
Bahnhofstr. 32

Zürich

Gegründet
1755

Aktienkapital und Reserven: 45 Millionen Franken

Bankgeschäftliche Transaktionen aller Art

Eröffnung von Kontokorrent- und Scheckrechnungen

Annahme von Geldern auf festen Termin gegen Obligationen und auf Einlagehefte

Vorschüsse auf Wertpapiere und Waren

Übernahme von Kautionen

An- und Verkauf von Devisen auf Sicht und Termin

Ausgabe von Schecks, Wechseln und Kreditbriefen

Inkasso von Coupons

Ausführung von Börsenaufträgen im In- und Ausland

Vermietung von Schrankfächern



Spezialabteilungen

für Kapitalanlagen, Vermögensverwaltungen, Errichtung und
Vollstreckung von Testamenten und Beratung
in finanziellen Angelegenheiten



Wechselstube und Abteilung für Reise und Verkehr

Die Direktion