

**Zeitschrift:** Das Werk : Architektur und Kunst = L'oeuvre : architecture et art  
**Band:** 3 (1916)  
**Heft:** 12

## Werbung

### Nutzungsbedingungen

Die ETH-Bibliothek ist die Anbieterin der digitalisierten Zeitschriften auf E-Periodica. Sie besitzt keine Urheberrechte an den Zeitschriften und ist nicht verantwortlich für deren Inhalte. Die Rechte liegen in der Regel bei den Herausgebern beziehungsweise den externen Rechteinhabern. Das Veröffentlichen von Bildern in Print- und Online-Publikationen sowie auf Social Media-Kanälen oder Webseiten ist nur mit vorheriger Genehmigung der Rechteinhaber erlaubt. [Mehr erfahren](#)

### Conditions d'utilisation

L'ETH Library est le fournisseur des revues numérisées. Elle ne détient aucun droit d'auteur sur les revues et n'est pas responsable de leur contenu. En règle générale, les droits sont détenus par les éditeurs ou les détenteurs de droits externes. La reproduction d'images dans des publications imprimées ou en ligne ainsi que sur des canaux de médias sociaux ou des sites web n'est autorisée qu'avec l'accord préalable des détenteurs des droits. [En savoir plus](#)

### Terms of use

The ETH Library is the provider of the digitised journals. It does not own any copyrights to the journals and is not responsible for their content. The rights usually lie with the publishers or the external rights holders. Publishing images in print and online publications, as well as on social media channels or websites, is only permitted with the prior consent of the rights holders. [Find out more](#)

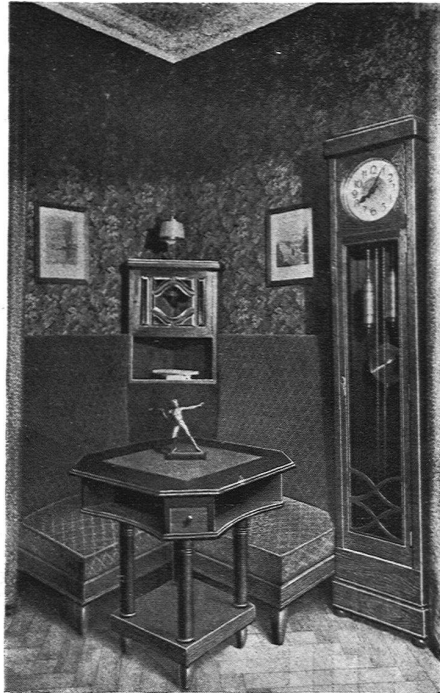
**Download PDF:** 04.04.2026

**ETH-Bibliothek Zürich, E-Periodica, <https://www.e-periodica.ch>**

# Weihnachts-Ausstellung Bernischer Künstler

## Kunstmuseum Bern

Dom 3. Dezember 1916 bis 7. Januar 1917



**MÖBEL-FABRIK**  
**BACHMANN FRÈRES / TRAVERS**  
 FABRIK-ETABLISSEMENT FÜR BÜRGERLICHE  
 WOHNÄUME & VOLLSTÄNDIGEN INNENAUSBAU



**ROLLADEN-FABRIK**  
**CARL HARTMANN**  
 BIEL :: BIENNE

Stahlblech-Rolladen / Holz-Rolladen / Roll-Jalousien / Roll-Schutzwände  
 Scheren-Gitter / Eisernen Schaufenster-Anlagen /

**O. SCHRANZ**



**ZÜRICH**  
 Löwenstr. 25, Tel. 80.64

**A. Werner-Graf, Winterthur**

Spezialgeschäft

für Erstellung von

**Boden- und Wand-Plattenbelägen**  
**Wandbrunnen, Kunstglasuren** ∞ ∞

Erste Referenzen

Wir bitten unsere Leser, bei Anfragen oder Bestellungen hierin  
 enthaltener Anzeigen sich stets auf „Das Werk“ zu beziehen



KUNST- & CLICHÉANSTALT  
A. SULZER & CO  
ELISABETHENSTR. 14 ZÜRICH TELEPHON NO. 2912  
**CLICHÉS**  
FÜR KATALOGE-ZEITSCHRIFTEN  
INSERATE

**EISENBETON & GLASZEMENT A.-G.**

TELEPHON 107 41 **ZÜRICH** LIMMATQUAI 34  
vorm. Scharf & Co., Zürich

Projektierung und Ausführung von  
**EISENBETON-KONSTRUKTIONEN**  
für den HOCH- und TIEFBAU  
INDUSTRIE-BAUTEN

Verglaste Eisenbeton-Behälter für die Lagerung aller  
alimentären und industriellen Flüssigkeiten // Feuer-  
sichere Lagerung von Benzin, Petrol, Alkohol etc. etc.

*Feine Beschläge*



**F. BENDER ZÜRICH**

*Muster zu Diensten*

**ÜBER DIE VERWENDUNG**

von  
**ETERNIT**

Preis 50 Rp.  
Gutachten herausgeg. vom B. S. A.

VERLAG BENTELI A.-G., BÜMPLIZ

Läufer / Türvorlagen  
Linoleum & Teppiche

empfehlen:

**BERTSCHINGER & C<sup>o</sup>**

ZEUGHAUSGASSE 20 **BERN** ZEUGHAUSGASSE 20

**Clichés**

für alle mod. Druckverfahren

**BALMER & SCHWITZER &  
GRAPH-ANSTALT-BERN**  
BALMWEG 22 TELEPHON 965

SCHWEIZ.

**LICHTPAUSANSTALTEN A.-G.**

Auf der Mauer 4 **ZÜRICH** Auf der Mauer 4

Filialen in **Bern, St. Gallen & Luzern**

**Heliographie**  **Negrographie**

Spezialität: **Trockendruck** (Plandruck)

Heliographie-Paus- und Zeichenpapiere

Lichtpaus-Apparate

Man verlange Muster u. Preislisten.



## Parquet- und Chalet-Fabrik Interlaken

*Segründet 1850 / Export nach allen Ländern*

**Chaletbau / Zimmerarbeiten**

**Schreinerei / Innenausbau / Bureaumöbel**

**Parquets / Vom einfachsten bis reichsten Dessin**

## - Japanische Papiere -

*Direkter Import feinsten Schreib-, Post- und Druckpapiere und  
Kopierseiden*

A. Jucker  
Nachf. v. **Jucker - Wegmann in Zürich**

## Linoleum-Unterlagen

sollen, je nach den jeweiligen Verhältnissen, verschieden ausgeführt werden. Wir führen Linoleum-Unterlagen seit 15 Jahren in verschiedenen Materialien und Systemen als Spezialität aus. / Im Schweizerischen Unfallversicherungs-Gebäude in Luzern haben wir sämtliche Unterlagen (zirka 3500 Quadratmeter) in chlormagnesiumfreiem Belag nach Patent Nummer 43 576 ausgeführt.

**Schweizerischer Baubedarf A.-G.  
Herzogenbuchsee (vorm. P. Kramer)**

## ED. AERNI-LEUCH, BERN

Lichtpaus- und Plandruckanstalt

:: Papierhandlung ::

Grosses Lager aller Sorten technisch. Papiere

## J. Rukstuhl, Basel

erstellt auf Grundlage vieljähriger Erfahrung

### Centralheizungen

aller Systeme

Warmwasser — Niederdruckdampf etc.



## Kirsch & Fleckner FREIBURG (Schweiz)

Atelier für Glasmalerei  
und Kunstverglasung

Kirchenfenster  
Wappenscheiben

Restauration und Kopien alter  
Glasgemälde

Skizzen und Devise auf Verlangen

GOLDENE MEDAILLE  
Schweiz. Landesausstellung Bern 1914

## Herm. Mumprecht Bern

### Kunstschmiede Eisenbauwerkstätte

Schaufensteranlagen  
in Messing und Bronze

Fabrikation von Scherengitter



## Chem. Bau-techn. Artikel

**PURIGO** für **Reinigung** aller Art, **Härtung** von Natur-, Kunststein, Mörtelmassen etc. Schützt gegen starke Reagenzien, Säuren.

**CONSERVADO** (farbig und farb- und geruchlos)

zur **Konservierung** und **Dichtung** von Putz (Wetterfassaden) und Gesteinen mittelst Eintränkung. Schützt gegen Salpeterausblühungen etc. Auf Wunsch führen wir die Arbeiten selbst aus oder stellen Personal und übernehmen weitestgehende **Garantien**. Prospekte und la. Referenzen.

Telephon 7462 **Fabrikation und Vertrieb:** Telegr.: SIKa

**Kasp. Winkler & Cie., Zürich 5**



„EXPRESS“

Akten- und Brief-

Aufzüge

für Banken, Geschäftshäuser etc.

Speisen-Aufzüge

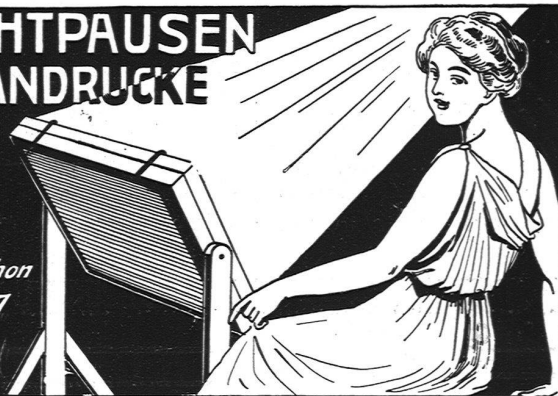
erstellen in tadelloser Ausführung und mit leichtem, geräuschlosem Gang

**GEBR. GYSI**  
BAAR-ZUG

KONSTRUKTIONS-WERKSTÄTTE

**LICHTPAUSEN  
PLANDRUCKE**

Telephon  
1107



**A. WEGELIN - ZÜRICH, Uraniastr. 39**

**CARRARA-MARMOR**

liefert in tadelloser Qualität, direkt sowie ab schweizer. Lager: **R. FEDERER :: LUGANO**

**Laden-,  
Küchen-  
& Kühl-  
Einrichtungen**

**A. BERTHER**  
Mech. Schreinerei  
**ZÜRICH 4**

**WILH.  
BAUMANN  
HORGEN**

Rolladen. Rolljalousien.  
Jalousieladen. Rollschutzwände

Gegründet  
**1860**





**Modelle** für  
**Hoch- & Tiefbauten**  
**H. LANGMACK - ZÜRICH**  
 Forchstr 290 - Atelier für Kartonmodelle



*Künstlerische*  
**Glasseffichen**  
 E. & F. WIEDMER  
 31 SULGENAUWEG  
 BERN



**SPONAGEL & C<sup>o</sup>** **Mutz-Keramik**  
**ZÜRICH** **Keramische Boden- und Wandbeläge //**

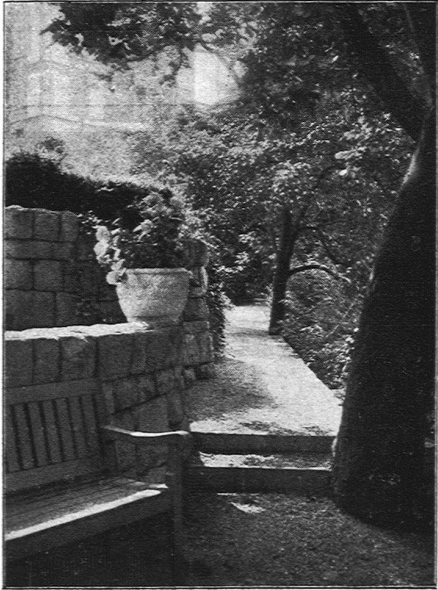
Schweizerische  
**Drahtziegelfabrik A.-G.**  
 Lotzwil (Bern)



**Drahtziegelgewebe**  
 (Ziegelrabit)z)

♦♦ **Vorzüglicher** ♦♦  
**Putzmörtelträger**  
 ♦♦♦

Bern 1914: Goldene Medaille  
 Prima Referenzen - Prospektus  
 und Muster gratis auf Verlangen



*Gartenmauern*

**OTTO FRÖBEL'S ERBEN**  
*Gartenarchitekten* *Zürich 7*