

Zeitschrift: Das Werk : Architektur und Kunst = L'oeuvre : architecture et art
Band: 3 (1916)
Heft: 11

Werbung

Nutzungsbedingungen

Die ETH-Bibliothek ist die Anbieterin der digitalisierten Zeitschriften auf E-Periodica. Sie besitzt keine Urheberrechte an den Zeitschriften und ist nicht verantwortlich für deren Inhalte. Die Rechte liegen in der Regel bei den Herausgebern beziehungsweise den externen Rechteinhabern. Das Veröffentlichen von Bildern in Print- und Online-Publikationen sowie auf Social Media-Kanälen oder Webseiten ist nur mit vorheriger Genehmigung der Rechteinhaber erlaubt. [Mehr erfahren](#)

Conditions d'utilisation

L'ETH Library est le fournisseur des revues numérisées. Elle ne détient aucun droit d'auteur sur les revues et n'est pas responsable de leur contenu. En règle générale, les droits sont détenus par les éditeurs ou les détenteurs de droits externes. La reproduction d'images dans des publications imprimées ou en ligne ainsi que sur des canaux de médias sociaux ou des sites web n'est autorisée qu'avec l'accord préalable des détenteurs des droits. [En savoir plus](#)

Terms of use

The ETH Library is the provider of the digitised journals. It does not own any copyrights to the journals and is not responsible for their content. The rights usually lie with the publishers or the external rights holders. Publishing images in print and online publications, as well as on social media channels or websites, is only permitted with the prior consent of the rights holders. [Find out more](#)

Download PDF: 13.01.2026

ETH-Bibliothek Zürich, E-Periodica, <https://www.e-periodica.ch>

strengungen gemacht, sie zu erwerben. Sie sandte einen Beauftragten nach Dresden, der, um Zutritt zu dem Schatze Hänel's zu erlangen, sich von diesem als Schüler aufnehmen ließ; aber trotz hohem Gebot lehnte Hänel es ab, die Sammlung ins Ausland gelangen zu lassen. Nach seinem Tod ist sie nach Paris gekommen, und es ist bis zu 1 400 000 Mark auf sie geboten worden. Es haben sich aber in der Folge die Verhandlungen zerschlagen und kurz vor Ausbruch des Krieges sind die Modelle nach Deutschland zurückgeschafft worden, wo sie nun von den Erben Hänel's in den Besitz der Frau v. Krohn übergegangen sind. Während sich mehrere Stücke in deren Berliner Heim befinden, ist die Mehrzahl der Werke der Münchener Pinakothek zur Aufbewahrung übergeben worden. Es wird jedoch an eine öffentliche Ausstellung der Modelle in der Pinakothek vorläufig nicht gedacht, was auf jeden Fall zu bedauern ist.“

Die Zentralheizungsanlage im Verwaltungs-Gebäude der Bernischen Kraftwerke A.-G. wurde von uns erstellt.

E. BECK Pieterlen bei Biel

Telegramme: PAPPBECK
Telephon 20.08

Fabrik für
Ia. Holzzement
Isolierplatten, Dachpappen
Isolierteppiche, Korkplatten
und sämtliche
Teer- und Asphaltfabrikate
Deckpapiere
roh und imprägniert, in nur bester
:: Qualität, zu billigsten Preisen ::

Verlag Benteli A.-G.
Bümpliz-Bern

**STÜCKELBERG-
ALBUM**

21 Tafeln in feinem Kupferdruck - Künstlerisch vollendetste Wiedergabe
4 Lieferungen zu je Fr. 10
Mappe zu Fr. 5

GEBRÜDER
SULZER
AKTIENGESELLSCHAFT

ABTEILUNG
ZENTRALHEIZUNGEN
Warmwasserheizungen — Hoch- und Niederdruckdampfheizungen — Fernheizungen — Warmwasserversorgungen — Badeeinrichtungen

ENTSTAUBUNGSANLAGEN
für private und öffentliche Gebäude

Luftbefeuchtungs- und Ventilationsanlagen
Dampfkochküchen, mechanische Wäschereianlagen
Fahrbare und stationäre Desinfektionsapparate

WINTERTHUR, Aarau, Bern, Lausanne, St. Gallen, Zürich

Die auf dieser und der nächstfolgenden Seite erwähnten Firmen waren als Lieferanten am Bau des Verwaltungs-Gebäudes der bern. Kraftwerke beteiligt.

KUNSTGEWERBLICHE WERKSTATTE FÜR WOHNUNGS-EINRICHTUNGEN.

TELEPHON No. 3084.

HUGO WAGNER, BERN.

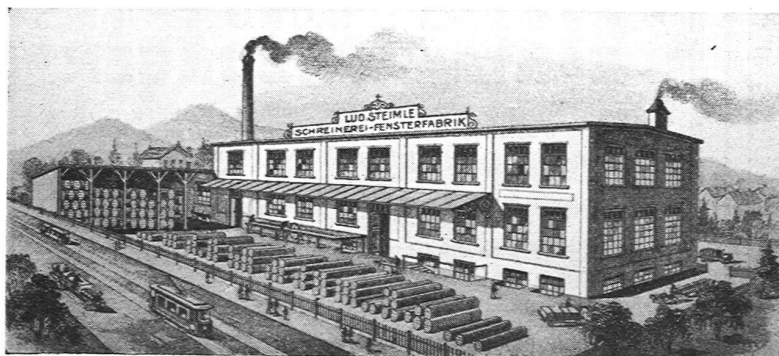
ATELIER FÜR INNEN-AUSBAU UND GESAMTE AUSSTATTUNG VON WOHN- UND REPRÄSENTATIONSRÄUMEN · EINRICHTUNG MODERNER VILLEN, HOTELS U. KAUFHÄUSER, SOWIE AUSFÜHRUNG FEINER BAUSCHREINER-ARBEITEN UND TREPPENANLAGEN. KOSTENANSCHLÄGE.
BÜRO: HOCHBÜHLWEG 7. WERKSTÄTTEN: NIESENWEG 10.

A. & R. Wiedemar, Bern
Spezialfabrik für Kassen- und Tresor-Bau
Bestbewährte Systeme, moderne Einrichtungen
Gegr. 1862

Ed. Boss, Kunst- & Bauglaserei

BERN

Schweizerische Landesausstellung Bern 1914: Silberne Medaille



Ausführung sämtlicher
ZIMMERTÜREN,

komplett, im I. Stock
u. Mittelbau, II. Stock,
am Neubau der bern.

**KRAFTWERKE A.-G.
BERN**

Silberne Medaille
Schweizerische
Landesausstellung
Bern 1914

Schreinerei und Fenster-Fabrik Lud. Steimle / Bern

Neuhäuserweg 7 / WEISSENBÜHL / Telephon 25.46

Modern eingerichtete Bau-Schreinerei / **SPEZIALITÄT: FENSTER MIT DOPPELVERGLASUNG**
Kurze Lieferfristen / Solide, gediegene Ausführung / Mässige Preise

F. & H. KÖNITZER / WORB BEI BERN

BAUGESCHÄFT UND ARCHITEKTURBUREAU

ÜBERNAHME GANZER BAUTEN / CHALETBAU
MECHANISCHE ZIMMEREI UND SCHREINEREI / HOLZHANDLUNG

F. de QUERVAIN, E. SCHNEIDER & Cie., BERN

DEKORATIONS- UND FLACHMALEREI, GIPSEREI

Im Verwaltungsgebäude der bern. Kraftwerke A.-G.
ausgeführte Arbeiten:

Malerarbeiten des ersten Stockes / Dekorative Bemalung der Bildhauerarbeiten im Vestibül, Parterre / Aufschriften an Fassade und im Innern



ROLLADEN-FABRIK CARL HARTMANN BIEL :: BIENNE

Stahlblech-Rolladen / Holz-Rolladen / Roll-Jalousien / Roll-Schutzwände

Scheren-Gitter / Eiserne
Schaufenster-Anlagen /

Läufer / Türvorlagen Linoleum & Teppiche

empfehlen:

BERTSCHINGER & C^o

ZEUGHAUSGASSE 20 BERN ZEUGHAUSGASSE 20

Zentralheizungsfabrik & Terma A.-G., Bern Siehe Inserat, Seite III

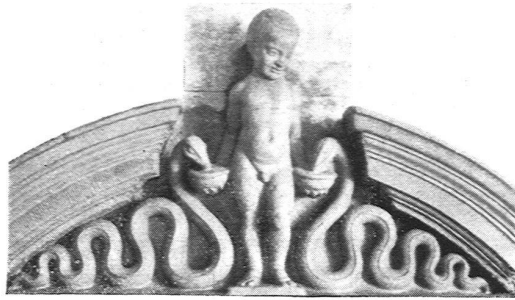
Baumann, Kœlliker & Co., Zürich . Siehe Inserat, Umschlag

Schweiz. Broncewarenfabrik A.-G., Turgi . Siehe Inserat, Umschlag

Schindler & Cie., Luzern . . . Siehe Inserat, Seite I

Am Bau des Verwaltungsgebäudes der bernischen Kraftwerke A.-G. beteiligte Firmen:

Kunststein:	A. Bangerter & Cie., Lyss. C. Bernasconi, Bern.	Sanitäre Anlagen:	E. Pärli & Cie., Biel.
Zimmerarbeiten:	F. & H. Köntzer, Worb.	Zentralheizung:	Zentralheizungsfabrik & Terma A.-G., Bern.
Gipsarbeiten:	F. Gygi & Co., Bern.	Stukkaturarbeiten:	E. Haberer & Cie., Bern.
Glaserarbeiten:	Ed. Boss, Bern. Oskar Fäh, Bern.	Malerarbeiten:	Gipser- und Malergenossenschaft Bern. F. Gygi & Co., Bern. E. Haberer & Cie., Bern. F. de Quervain, E. Schneider & Cie., Bern.
Schreinerarbeiten:	Walthert & Müller, Bern. Lud. Steimle, Bern. Hugo Wagner, Bern. Wetli & Cie., Bern.	Tapeten:	Genoud & Cie., Bern.
Rolladen:	Karl Hartmann, Biel.	Beleuchtungskörper:	Baumann, Kœlliker & Cie., Zürich. Schweiz. Broncewarenfabrik A.-G. Turgi.
Schlosserarbeiten:	Karl Moser, Bern. E. Niederhäuser, Bern. Wwe. Soltermann, Bern.	Aufzüge:	Schindler & Cie., Luzern.
Wand- und Bodenbeläge:	Baukontor Bern.	Terrass-Verputz:	F. Gygi & Co., Bern.
Parkettarbeiten:	Parkett-u. Chaletfabrik, Interlaken.	Kassen:	A. & R. Wiedemar, Bern.
Linoleum:	Bertschinger & Cie., Bern. Genoud & Cie., Bern.	Strasse:	Schweiz. Strassenbau-Unternehmung A.-G., Solothurn.
		Bureaux- Einrichtungen:	Kaiser & Co., Bern.



BERGMANN & DALLMANN
BILDHAUER / ZÜRICH 8
 DUFOURSTRASSE 136
NACHFOLGER VON W. SCHWERZMANN

Verlag Benteli A.-G., Bümpliz

**P. PLACIDUS
 A SPESCHA**

Sein Leben und seine Schriften.
 Herausgegeben von Prof. Dr.
 Fr. Pieth, Chur, und Prof. Karl
 Hager, Disentis. Mit einem An-
 hang von P. Maurus Carnot,
 Disentis. Mit 2 Portraits Spe-
 schas, 22 Einschaltbildern und
 15 Textbildern.

Broschiert Fr. 16.—, gebunden
 in Leder Fr. 18.—.

Für Alpenklubisten und Natur-
 forscher ein Werk von unver-
 gänglichem Wert.

A.-G. der Möbel- und Parkett-Fabrik
 von

ROBERT ZEMP
EMMENBRÜCKE-LUZERN

Kunstgewerbliches Etablissement für
Innenarchitektur & Innendekorationen

empfiehlt sich den titl. Bauherren und
 Architekten für Ausführung gediegener

Schreinerarbeiten, Möbel, Stoffdekorationen etc.

Renommiertes Haus für durchaus so-
 lide und kunstgerechte Ausführung

Gegründet 1864

O. SCHRANZ



ZÜRICH
 Löwenstr. 25, Tel. 80.64

Rolladenfabrik A. Griesser A.-G./Aadorf

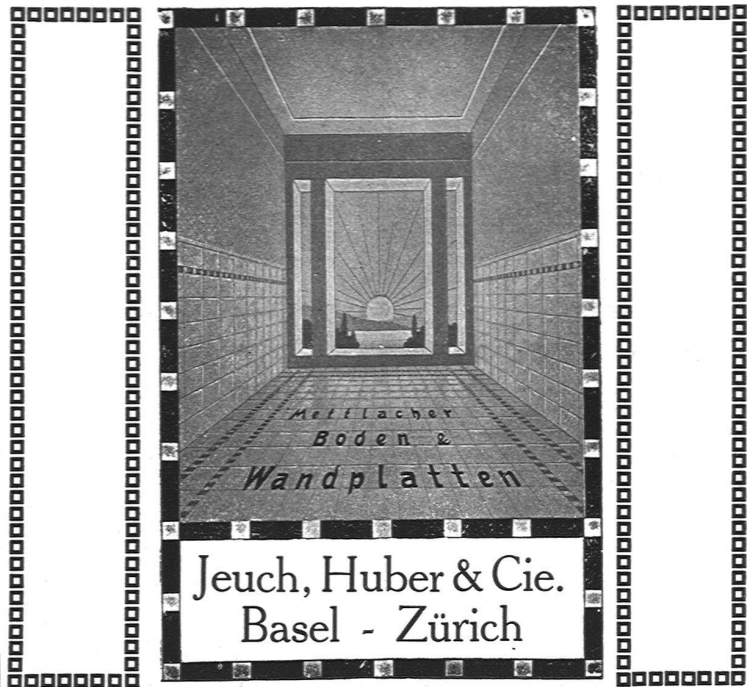


liefert alle Arten von
 Stahlwellblech- und Holzrolladen,
 Rolljalousien, Zugjalousien
 anerkannt vorzüglich. Konstruktion
 nach eigenen patentierten Systemen.
 Rollschutzwände,
 Jalousieklappladen.

Katalog und Preislisten
 gratis und franko zur Verfügung.

KATALOGE
PREISLISTEN
PROSPEKTE
TABELLEN
BRIEFKÖPFE
RECHNUNGEN
ZIRKULARE
GESCHÄFTS-
KARTEN
KUVERTS
usw. usw.

Buch- und Kunstdruckerei
BENTELI A.-G.
BÜMPLIZ-BERN



Cliches

für alle mod. Druckverfahren

BALMER & SCHWITZER
GRAPH-ANSTALT-BERN
BALMWEG 22 TELEPHON 965

„DAS WERK“
EINGEBUNDENE JAHRGÄNGE 1914 UND 1915
werden, solange Vorrat, zum Preise von Fr. 17.— pro Jahrgang abgegeben

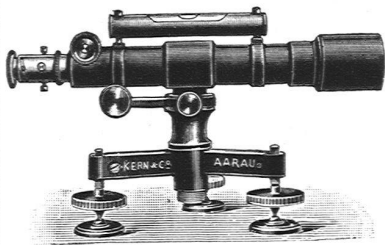
A. Werner-Graf, Winterthur

Spezialgeschäft

für Erstellung von

Boden- und Wand-Plattenbelägen
Wandbrunnen, Kunstglasuren ∑ ∑

Erste Referenzen



Kern
AARAU

Gegründet 1819

Höchste Auszeichnungen u. Diplome
4 GRANDS PRIX

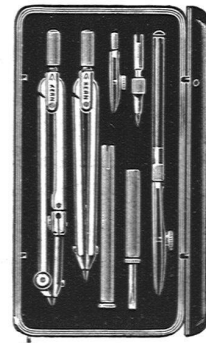
Schweizerische Landesausstellung Bern 1914:
Ausser Wettbewerb. Mitglied des Preisgerichts

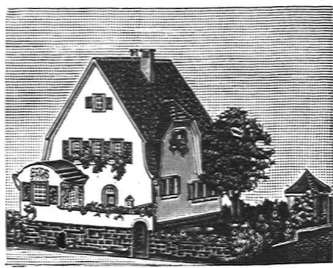
Theodolite, Nivellierinstrumente, Messtische, Kippregeln, Kreuzscheiben, Winkelspiegel, Prismen, Topogr. Rechenschieber

1^a Schweizer Präzisions-Reisszeuge in Argentan

Kataloge gratis und franko durch:

Math.-Mech. Institut Kern & Cie. A.-G., Aarau



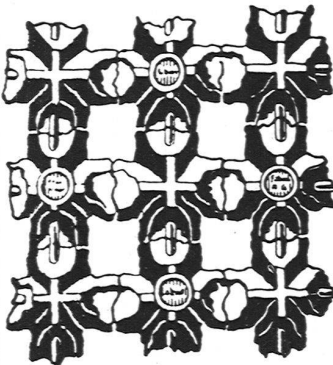


Modelle für
Hoch- & Tiefbauten
H. LANGMACK - ZÜRICH
 Forchstr. 290 - Atelier für Kartonmodelle



SPONAGEL & Co **Mutz-Keramik**
 Keramische Boden-
 und Wandbeläge //

Schweizerische
Drahtziegelfabrik A.-G.
 Lotzwil (Bern)

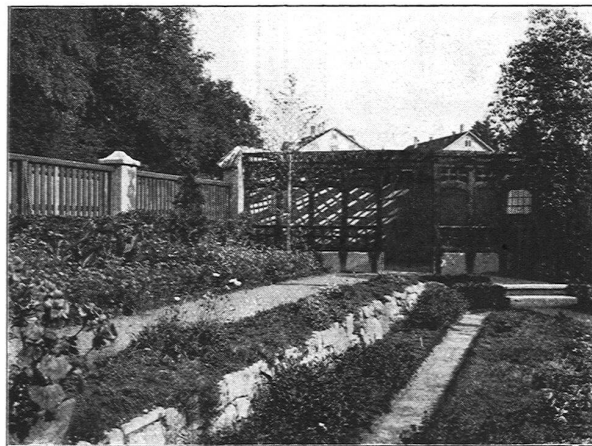


Drahtziegелgewebe

(Ziegelrabitz)

♦♦ **Vorzüglicher** ♦♦
Putzmörtelträger

♦♦♦
 Bern 1914: Goldene Medaille
 Prima Referenzen - Prospektus
 und Muster gratis auf Verlangen



Intimes Hausgärtchen an einer Strassenkreuzung

OTTO FRÖBEL'S ERBEN
 Gartenarchitekten Zürich 7