

**Zeitschrift:** Das Werk : Architektur und Kunst = L'oeuvre : architecture et art  
**Band:** 3 (1916)  
**Heft:** 10

## **Sonstiges**

### **Nutzungsbedingungen**

Die ETH-Bibliothek ist die Anbieterin der digitalisierten Zeitschriften auf E-Periodica. Sie besitzt keine Urheberrechte an den Zeitschriften und ist nicht verantwortlich für deren Inhalte. Die Rechte liegen in der Regel bei den Herausgebern beziehungsweise den externen Rechteinhabern. Das Veröffentlichen von Bildern in Print- und Online-Publikationen sowie auf Social Media-Kanälen oder Webseiten ist nur mit vorheriger Genehmigung der Rechteinhaber erlaubt. [Mehr erfahren](#)

### **Conditions d'utilisation**

L'ETH Library est le fournisseur des revues numérisées. Elle ne détient aucun droit d'auteur sur les revues et n'est pas responsable de leur contenu. En règle générale, les droits sont détenus par les éditeurs ou les détenteurs de droits externes. La reproduction d'images dans des publications imprimées ou en ligne ainsi que sur des canaux de médias sociaux ou des sites web n'est autorisée qu'avec l'accord préalable des détenteurs des droits. [En savoir plus](#)

### **Terms of use**

The ETH Library is the provider of the digitised journals. It does not own any copyrights to the journals and is not responsible for their content. The rights usually lie with the publishers or the external rights holders. Publishing images in print and online publications, as well as on social media channels or websites, is only permitted with the prior consent of the rights holders. [Find out more](#)

**Download PDF:** 15.01.2026

**ETH-Bibliothek Zürich, E-Periodica, <https://www.e-periodica.ch>**

# Gasgefüllte Wotan- Lampen

Wotan, G' Lampen 25-100 Watt.



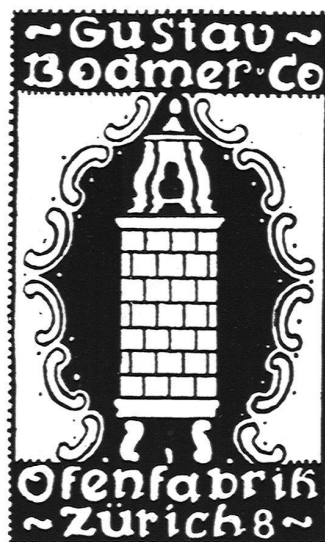
ersetzen vorteilhaft die  
gewöhnlichen Metalldraht-Lampen.  
Bei sparsamem Verbrauch  
ergiebigste Lichtquelle.

Neueste, sofort lieferbare Typen:  
25 Watt. 100 - 130 Volt.  
60 Watt. 200 - 230 Volt.

Man verlange Informations-Material bei  
den Elektrizitätswerken und Installateuren

**Mainz.** Nach neueren, in diesem Jahr vorgenommenen Ausgrabungen wurden die Reste römischer Bauten unter dem Mainzer Südbahnhof als die unverkennbaren Überbleibsel eines römischen Theaters erkannt, das nach seiner Bauart demjenigen von Arles und Orange verwandt ist. Das aufgedeckte Fundament der Umfassungsmauer der Orchestra hat eine Stärke von 1,75 Meter. Die Bühne erstreckte sich in einer Breite von 41 m von Ost nach West und hatte eine Tiefe von 8 bis 12 m. Der Durchmesser der Orchestra entsprach der Bühnenbreite von 41 m. Der Durchmesser des Zuschauerraumes erreichte das stattliche Mass von 125 m.

Dieses römische Theater verschwand vermutlich bei der Anlage der Festungswerke von Mainz im XVII. und XVIII. Jahrhundert.



## PHOTOGRAPHIE

### Spezialität in Architektur-Aufnahmen

Techn. Konstruktionen, Intérieur, Maschinen etc.  
Aufnahmen für Kataloge und Werke aller Art

**H. Wolf-Bender,** Kappelergasse 16, Zürich  
Atelier für Reproduktionsphotographie

## „DAS WERK“

### EINGEBUNDENE JAHRGÄNGE 1914 UND 1915

werden, solange Vorrat, zum Preise von Fr. 17.— pro Jahrgang abgegeben

# Internationaler Ideen-Wettbewerb

zur Erlangung von Entwürfen für einen

Bebauungsplan der Stadt Zürich und ihrer Vororte

♦ ♦ ♦

## Abänderungen des Wettbewerbs-Programmes

Einlieferungsfrist: **31. Dezember 1917.** // Für höchstens fünf Preise sind **Fr. 65,000** ausgesetzt. Für Ankäufe in Teilbeträgen von mindestens **Fr. 2500** weitere **Fr. 15,000**, die auch zur Erhöhung der Preise verwendet werden dürfen. // Für wenigstens fünf gute, weder prämierte noch angekaufte Arbeiten ist das Preisgericht ausserdem zu Belohnungen von je **Fr. 2000** ermächtigt. Diese Entwürfe bleiben im Eigentum der Verfasser.

**Vorstand des Bauwesens I.**

**Für Kirchenbau und Raumakustik** wurde eine Professur an der Technischen Hochschule in Berlin gegründet. Inhaber dieses neuen Lehramtes ist der bisher in Schlesien tätig gewesene Kirchenmusikdirektor Professor Johannes Biehle, der diesen Winter mit seinen Vorlesungen über „Kirchenbau und seine Raumgestaltung vom Standpunkt der Akustik und der Zweckmässigkeit nach liturgisch-konfessionellen und musikalisch-rednerischen Gesichtspunkten beginnen wird.

**Bremen.** In Bremen wurde laut „Die Bauzeitung“ eine Kommission eingesetzt, welcher Geh. Baurat Franz Schwechten und Geh. Baurat L. Hoffmann in Berlin, Prof. Schumacher in Hamburg, K. Hofmann in Darmstadt und Prof. Roth in Dresden angehören, um die Frage der Wiederherstellung und Ausgestaltung des Bremer Domes zu beraten. Gleichzeitig soll diese Kommission auch ihre Ansicht darüber äußern, was mit dem Domhof geschehen könnte, um ihm seine über-große Ausdehnung zu nehmen.

# GEBRÜDER **SULZER** AKTIENGESELLSCHAFT

## ABTEILUNG **ZENTRALHEIZUNGEN**

Warmwasserheizungen — Hoch- und Nieder-  
druckdampfheizungen — Fernheizungen —  
Warmwasserversorgungen — Badeeinrichtungen

## **ENTSTAUBUNGSANLAGEN**

für private und öffentliche Gebäude

Luftbefeuchtungs- und Ventilationsanlagen  
Dampfkochküchen, mechanische Wäschereianlagen  
Fahrbare und stationäre Desinfektionsapparate

**WINTERTHUR, Aarau, Bern, Lausanne, St. Gallen, Zürich**

## **E. BECK** Pieterlen bei Biel

Telegramme: PAPPBECK  
Telephon 20.08

Fabrik für  
Ia. Holzzement  
Isolierplatten, Dachpappen  
Isolierteppiche, Korkplatten  
und sämtliche  
Teer- und Asphaltfabrikate  
Deckpapiere  
roh und imprägniert, in nur bester  
:: Qualität, zu billigsten Preisen ::

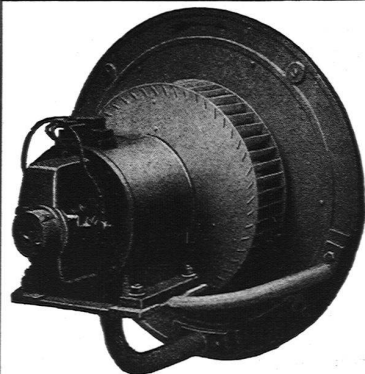
## **J. Rukstuhl, Basel**

erstellt auf Grundlage vieljähriger Erfahrung

## **Centralheizungen**

— aller Systeme

Warmwasser — Niederdruckdampf etc.



## **G. Meidinger & Co., Basel**

Lüftungs-, Entstaubungs-, Trocknungs-Anlagen usw.

## **Centrifugal-Ventilatoren**

mit äusserst geringem, garantiertem Kraftverbrauch  
geräuschlos laufend

:: :: Luftfilter :: Hochdruckventilatoren :: ::  
Elektromotoren jeder Stromart bis zu 300 P. S.