

Zeitschrift: Das Werk : Architektur und Kunst = L'oeuvre : architecture et art
Band: 3 (1916)
Heft: 8

Werbung

Nutzungsbedingungen

Die ETH-Bibliothek ist die Anbieterin der digitalisierten Zeitschriften auf E-Periodica. Sie besitzt keine Urheberrechte an den Zeitschriften und ist nicht verantwortlich für deren Inhalte. Die Rechte liegen in der Regel bei den Herausgebern beziehungsweise den externen Rechteinhabern. Das Veröffentlichen von Bildern in Print- und Online-Publikationen sowie auf Social Media-Kanälen oder Webseiten ist nur mit vorheriger Genehmigung der Rechteinhaber erlaubt. [Mehr erfahren](#)

Conditions d'utilisation

L'ETH Library est le fournisseur des revues numérisées. Elle ne détient aucun droit d'auteur sur les revues et n'est pas responsable de leur contenu. En règle générale, les droits sont détenus par les éditeurs ou les détenteurs de droits externes. La reproduction d'images dans des publications imprimées ou en ligne ainsi que sur des canaux de médias sociaux ou des sites web n'est autorisée qu'avec l'accord préalable des détenteurs des droits. [En savoir plus](#)

Terms of use

The ETH Library is the provider of the digitised journals. It does not own any copyrights to the journals and is not responsible for their content. The rights usually lie with the publishers or the external rights holders. Publishing images in print and online publications, as well as on social media channels or websites, is only permitted with the prior consent of the rights holders. [Find out more](#)

Download PDF: 08.03.2026

ETH-Bibliothek Zürich, E-Periodica, <https://www.e-periodica.ch>

gesehenen Schiffsbauwerft G. Fernic, Aktiengesellschaft, in Galatz. An letzterer war auch das Stabilimento Tecnico Triestino in Triest mit 1 090 000 Lei beteiligt, welcher Betrag der Triester Firma schon überwiesen wurde. Dem Stabilimento ist außerdem eine Vergütung und eine Dividende von 10 v. H. zugesichert. Die Firma hat den Hauptsitz in Bukarest, Zweigniederlassung, bzw. die Werft in Galatz, beabsichtigt aber, ihren Tätigkeitskreis auszudehnen.

Eine Ausstellung „Württembergische Kunst 1891—1916“ soll aus Anlaß des 25 jährigen Regierungs-Jubiläums des Königs Wilhelm II. von Württemberg von Oktober 1916 bis Januar 1917 im kgl. Kunstgebäude in Stuttgart stattfinden. Die Ausstellung soll die Entwicklung der württembergischen Kunst auf dem Gebiete der Malerei, Bildhauerei und der zeichnenden Künste während des Zeitraumes von 1891—1916 zeigen. Sie wird Werke von Künstlern umfassen, die entweder geborene Württemberger sind oder in Württemberg ihren Wohnsitz haben und in der genannten Periode tätig waren.

**GEBRÜDER
SULZER
AKTIENGESELLSCHAFT**

**ABTEILUNG
ZENTRALHEIZUNGEN**

Warmwasserheizungen — Hoch- und Niederdruckdampfheizungen — Fernheizungen —
Warmwasserversorgungen — Badeeinrichtungen

ENTSTAUBUNGSANLAGEN

für private und öffentliche Gebäude

Luftbefeuchtungs- und Ventilationsanlagen
Dampfkochküchen, mechanische Wäschereianlagen
Fahrbare und stationäre Desinfektionsapparate

WINTERTHUR, Aarau, Bern, Lausanne, St. Gallen, Zürich

E. BECK Pieterlen bei Biel

Telegramme: PAPPBECK
Telephon 20.08

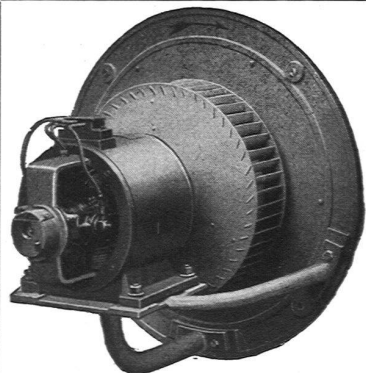
Fabrik für
Ia. Holzzement
Isolierplatten, Dachpappen
Isolierteppiche, Korkplatten
und sämtliche
Teer- und Asphaltfabrikate
Deckpapiere
roh und imprägniert, in nur bester
:: Qualität, zu billigsten Preisen ::

J. Rukstuhl, Basel

erstellt auf Grundlage vieljähriger Erfahrung

Centralheizungen
aller Systeme

Warmwasser — Niederdruckdampf etc.



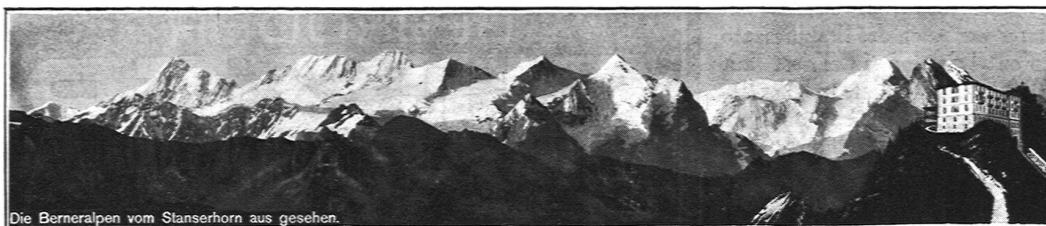
G. Meidinger & Co., Basel

Lüftungs-, Entstaubungs-, Trocknungs-Anlagen usw.

Centrifugal-Ventilatoren

mit äusserst geringem, garantiertem Kraftverbrauch
geräuschlos laufend

:: :: Luftfilter :: Hochdruckventilatoren :: ::
Elektromotoren jeder Stromart bis zu 300 P.S.



Die Berneralpen vom Stanserhorn aus gesehen.

STANSERHORN bei Luzern, 1900 m ü. M. Die Perle der Aussichtsberge am Vierwaldstättersee. **Reduzierte Fahrtaxen pro 1916.** Stans-Stanserhorn retour Fr. 6 (statt Fr. 10). Gesellschaften von 10—30 Personen Fr. 4 (statt Fr. 5). Bei mehr Personen Spezialabkommen. Schulen Fr. 2. pro Person. Kombinierte Billette, berechtigend zur Berg- und Talfahrt auf der Bahn und zur Table d'hôte, Logement und Déjeuner im Hotel Stanserhorn, Fr. 12 (statt Fr. 17).

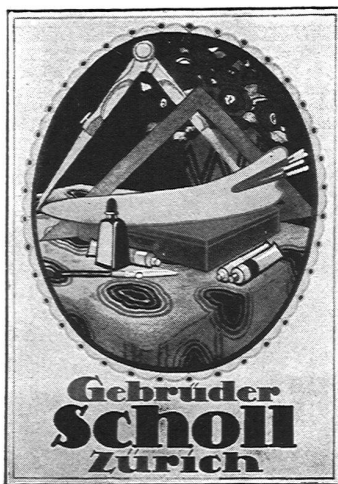
- Japanische Papiere -

Direkter Import feinsten Schreib-, Post- und Druckpapiere und Kopierseiden

A. Jucker
Nachf. v. **Jucker-Wegmann in Zürich**

Sicheres Auskommen

gewährende Stellung für **Architekten** durch Übernahme eines kunstgewerblichen Geschäftes zu sehr günstigen Bedingungen. Anfragen sind zu richten unter Chiffre B W 66 an die Exp. d. Blatt.



Kunstmaler, Zeichenbüros

finden bei uns alles Zeichen-
u. Mal-Material in guter Qua-
lität und bei mässigen Preisen

Radiermaterial = Modellierwerkzeuge



Kirsch & Fleckner
FREIBURG (Schweiz)

Atelier für Glasmalerei
und Kunstverglasung

Kirchenfenster
Wappenscheiben

Restauration und Kopien alter
Glasgemälde

Skizzen und Devise auf Verlangen

GOLDENE MEDAILLE
Schweiz. Landesausstellung Bern 1914

PHOTOGRAPHIE

Spezialität in Architektur-Aufnahmen

Techn. Konstruktionen, Intérieur, Maschinen etc.
Aufnahmen für Kataloge und Werke aller Art

H. Wolf-Bender, Kappelergasse 16. Zürich

Atelier für Reproduktionsphotographie





Blick von der Station Jungfrauoch (3457 m ü. M.) auf Aletschgletscher und Walliser Alpen

Schönster Herbstausflug / Günstigster
Ausgangspunkt für viele Hochtouren

JUNGFRAUJOCH

Ausgabe von Sonntagsbilletten zu stark
ermässigten Preisen ab Interlaken Ost

B.-A.-G.

Schweizerische
Broncewarenfabrik A.-G.
Turgi

Verkaufs- und Musterlager
Caspar Escherhans - Zürich - Stampfenbachstr. 18
Telephon 8308

Bern
Grand Prix
1914

**KUNSTGEWERBLICHE WERKSTATTE FÜR WOHNUNGS-
EINRICHTUNGEN.**

TELEPHON No. 3084.

HUGO WAGNER, BERN.

**ATELIER FÜR INNEN-AUSBAU UND GESAMTE AUSSTATTUNG VON
WOHN- UND REPRÄSENTATIONS-RÄUMEN - EINRICHTUNG MODERNER
VILLEN, HOTELS U. KAUFHÄUSER, SOWIE AUSFÜHRUNG FEINER BAU-
SCHREINER-ARBEITEN UND TREPPENANLAGEN. KOSTENANSCHLÄGE.**

BÜRO: HOCHBÜHLWEG 7.

WERKSTÄTTEN: NIESENWEG 10.



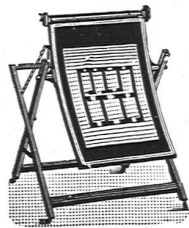
Ausblick von Pilatus-Kulm über das Nebelmeer auf die Berneralpen

PILATUS-BAHN Zahnradbahn von Alpnachstad am Vierwaldstättersee nach Pilatus-Kulm (2132 m ü. M.). Grossartige Alpen-Rundsicht in ausgeprägter Hochgebirgs-Natur. Bequeme Felsengalerie (2000 m lang) nach dem Tomlishorn (2132 m ü. M.).

HOTEL PILATUS-KULM 2070 m ü. M. In geschützter Lage. Zentralheizung, Quellwasser. Mässige Preise. Übernachten auf Pilatus-Kulm empfiehlt sich mit Rücksicht auf die grossartige Abend- und Morgen-Beleuchtung.

Architektur Papiermodelle

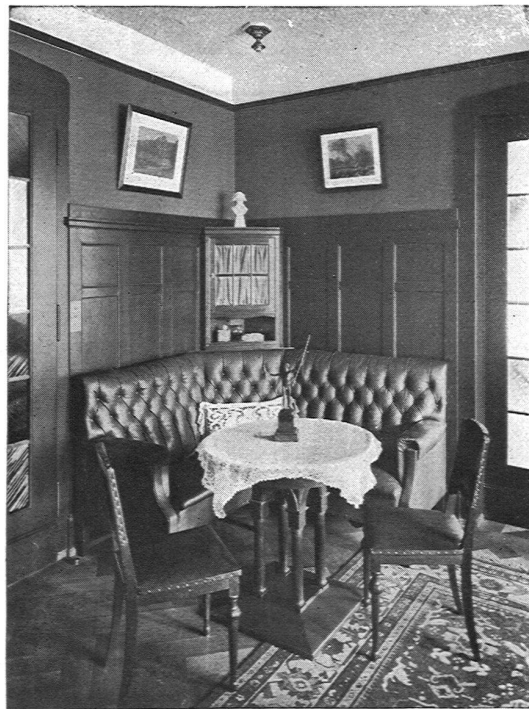
J. SCHAEER,
Zürich 6, Fliederstr. Nr. 15



Prospekt zu Diensten

Arcus-
Lichtpaus-Apparate

Carl Ebner jr.
Schaffhausen.



BOLLETER, MÜLLER & Co., ZÜRICH
Möbelfabrik und Bauschreinerei

GESAMTER INNEN-AUSBAU | STÄNDIGE AUSSTELLUNG
nach eigenen od. gegebenen Entwürfen | Sihlstrasse 33 (Glockenhof) |
Ia. Ausführung - Feinste Referenzen | Telephone 10574



Wohnraum mit Eternit-Deckenfüllungen

Rittmeyer & Furrer
Archit. B.S.A.
Winterthur

Die Schweizerische Landesausstellung Bern 1914

Reichillustrierte Denkschrift, herausgegeben vom Zentralkomitee

495 Seiten Text, 48 Bildseiten, 5 farbige Kunstbeilagen und 4 Einlagen. Erscheint November. Subskriptionspreis bis 15. September Fr. 12.—, Ladenpreis später Fr. 20.—. Bestellungen an

Buch- und Kunstdruckerei Benteli A.-G., Bümpliz-Bern

Die hervorragendste Erfindung ist der patentierte

(Patent Nr. 43445)

FENSTERSTOREN

(Patent Nr. 43445)

mit und ohne automatische Ausstellvorrichtung

überall anbringbar, kleinsten Raum beanspruchend

Schatten, Luft und Licht nach Wunsch gewährend, jede Garantie bietend hinsichtlich Konstruktion und Stoff, weil nur ganz prima Material. — **Vorzügliche Referenzen von Staat und Gemeinden.**

Spezialität: **Marquisen u. Storen für Schaufenster**

jeglicher Art, patentierte Bogenfenster-Storen-Einrichtung.

Verlangen Sie bitte Originalmuster vom Erfinder und Fabrikanten:

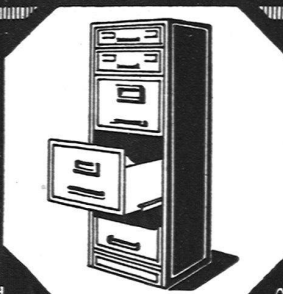
Marquisen- und Storenfabrik Mertzluuff, Zürich 1 Spiegelgasse 29, Rindermarkt 26.

Telephon 2284

Geschäftsgründung 1865

F. GAUGER & CO ZÜRICH

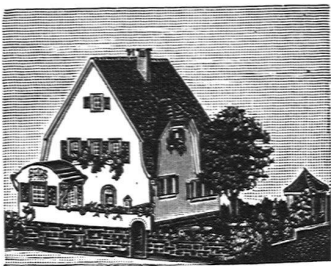
ROLLADEN AUS STAHLBLECH
WELLBLECHBAUTEN
SCHEERENGITTER
EISERNE FABRIKFENSTER
EISERNE FÄSSER



SCHAUFENSTERANLAGEN
SCHIEBFENSTER MIT
FEDERND. DICHTUNG
BIBLIOTHEKANLAGEN
REGISTRATURSCHRÄNKE

INGENIEURBESUCH

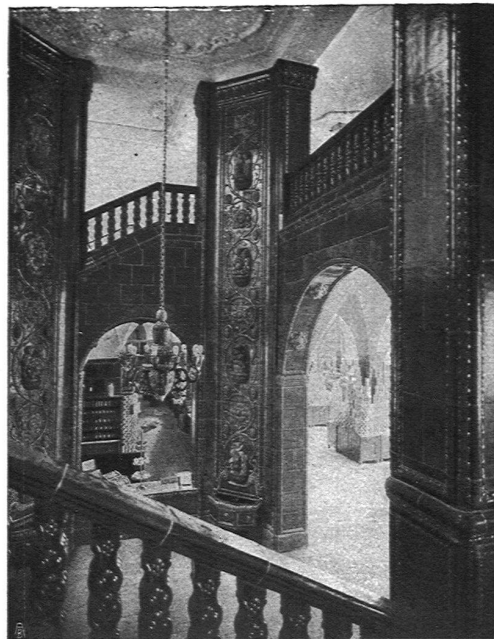
AUF VERLANGEN



Modelle für
Hoch- & Tiefbauten
H. LANGMACK - ZÜRICH
 Forchstr. 290 - Atelier für Kartonmodelle

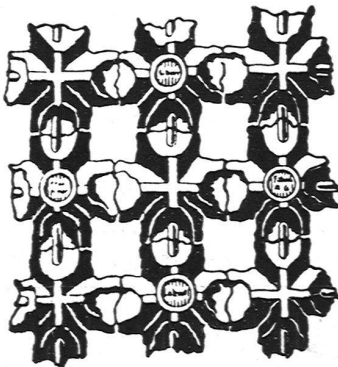
Herm. Mumprecht
Bern

Kunstschmiede
Eisenbauwerkstätte
 Schaufensteranlagen
 in Messing und Bronze
 Fabrikation von Scherengitter



SPONAGEL & Co **Mutz-Keramik**
ZÜRICH **Keramische Boden- und Wandbeläge //**

Schweizerische
Drahtziegelfabrik A.-G.
 Lotzwil (Bern)

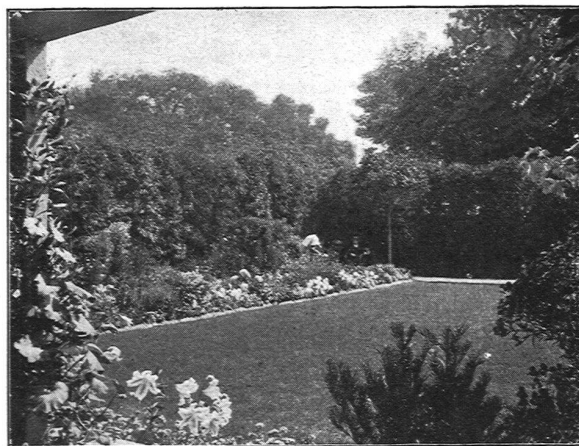


Drahtziegelgewebe

(Ziegelrabit)

♦♦ **Vorzüglicher** ♦♦
Putzmörtelträger

♦♦♦
 Bern 1914: Goldene Medaille
 Prima Referenzen - Prospektus
 und Muster gratis auf Verlangen



*Harmonie zwischen grünem Hintergrund
 und farbigem Blumenschmuck*

OTTO FRÖBEL'S ERBEN
 Gartenarchitekten **Zürich 7**