

Zeitschrift: Das Werk : Architektur und Kunst = L'oeuvre : architecture et art
Band: 3 (1916)
Heft: 8

Sonstiges

Nutzungsbedingungen

Die ETH-Bibliothek ist die Anbieterin der digitalisierten Zeitschriften auf E-Periodica. Sie besitzt keine Urheberrechte an den Zeitschriften und ist nicht verantwortlich für deren Inhalte. Die Rechte liegen in der Regel bei den Herausgebern beziehungsweise den externen Rechteinhabern. Das Veröffentlichen von Bildern in Print- und Online-Publikationen sowie auf Social Media-Kanälen oder Webseiten ist nur mit vorheriger Genehmigung der Rechteinhaber erlaubt. [Mehr erfahren](#)

Conditions d'utilisation

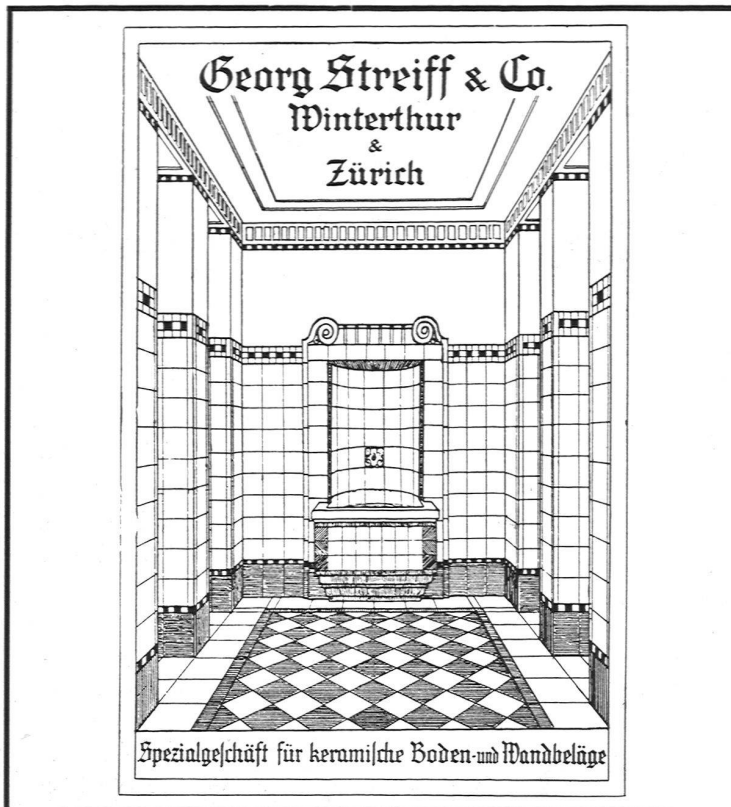
L'ETH Library est le fournisseur des revues numérisées. Elle ne détient aucun droit d'auteur sur les revues et n'est pas responsable de leur contenu. En règle générale, les droits sont détenus par les éditeurs ou les détenteurs de droits externes. La reproduction d'images dans des publications imprimées ou en ligne ainsi que sur des canaux de médias sociaux ou des sites web n'est autorisée qu'avec l'accord préalable des détenteurs des droits. [En savoir plus](#)

Terms of use

The ETH Library is the provider of the digitised journals. It does not own any copyrights to the journals and is not responsible for their content. The rights usually lie with the publishers or the external rights holders. Publishing images in print and online publications, as well as on social media channels or websites, is only permitted with the prior consent of the rights holders. [Find out more](#)

Download PDF: 13.01.2026

ETH-Bibliothek Zürich, E-Periodica, <https://www.e-periodica.ch>



Eine rumänische Millionengründung. In Bukarest ist die „Itrul“, Rumänische Schiffswerft und Werkstätten an der Donau, Aktiengesellschaft, ins Leben gerufen worden. Das Kapital der Gesellschaft in Höhe von 5 Millionen Lei ist von folgenden Banken und Unternehmungen übernommen worden: Banca Romaneasca in Bukarest 1 500 000 Lei, Banca Marmorosch, Blank u. Co. 1 500 000 Lei, Banca Agricola, Bukarest 500 000 Lei, Banca de Scont, Bukarest 300 000 Lei, „Romania“, erste nationale Seeschiffahrtsgesellschaft, Bukarest 395 000 Lei, Rumänische Donau-Dampfschiffahrt-Gesellschaft „S. R. D.“, Bukarest 395 000 Lei, die Werkstätte G. Fernic in Galatz und andere 410 000 Lei. Das Kapital soll nach Bedarf erhöht werden können. Die neue Baugesellschaft „Itrul“ übernimmt, wie man der „Bauwelt“ schreibt, die ganzen Vermögenswerte und Verbindlichkeiten der bis jetzt bestehenden und an-

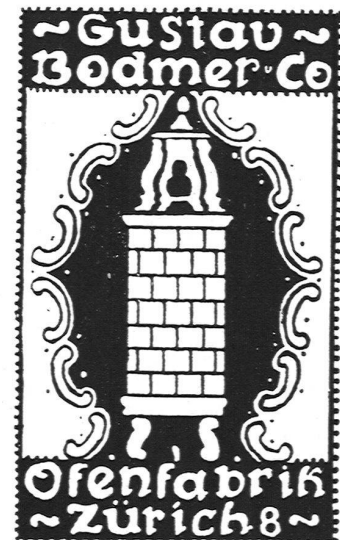
A. Werner-Graf, Winterthur

Spezialgeschäft

für Erstellung von

Boden- und Wand-Plattenbelägen
Wandbrunnen, Kunstglasuren

Erste Referenzen



„GRANIT“ A.-G. H. Schulthess à Personico (Tessin)
Direktion in Lavorgo (Tessin), Telephon Nr. 9
Zweighbureau: Eichstr. 11, Zürich 3, Telephon 66.75

Ausgedehnte Steinbrüche und Werkplätze

bei Personico (Station Bodio), Cresciano (Station Osogna), Tenero (Station Gordola) und im Verzascatal / Werkplatz für dringende Arbeiten und Reparaturen: Haldenstrasse, Zürich

Spezialität: **Weisser Verzascagranit** für bessere Treppenanlagen

Lieferantin sämtlicher innerer Treppenanlagen zur Universität Zürich, zum Naturwissenschaftlichen und Land- und Forstwirtschaftlichen Institut der Eidgenössischen Technischen Hochschule, Bezirksgebäude Zürich

gesehenen Schiffsbauwerft G. Fernic, Aktiengesellschaft, in Galatz. An letzterer war auch das Stabilimento Tecnico Triestino in Triest mit 1 090 000 Lei beteiligt, welcher Betrag der Triester Firma schon überwiesen wurde. Dem Stabilimento ist außerdem eine Vergütung und eine Dividende von 10 v. H. zugesichert. Die Firma hat den Hauptsitz in Bukarest, Zweigniederlassung, bzw. die Werft in Galatz, beabsichtigt aber, ihren Tätigkeitskreis auszudehnen.

Eine Ausstellung „Württembergische Kunst 1891—1916“ soll aus Anlaß des 25 jährigen Regierungs-Jubiläums des Königs Wilhelm II. von Württemberg von Oktober 1916 bis Januar 1917 im kgl. Kunstgebäude in Stuttgart stattfinden. Die Ausstellung soll die Entwicklung der württembergischen Kunst auf dem Gebiete der Malerei, Bildhauerei und der zeichnenden Künste während des Zeitraumes von 1891—1916 zeigen. Sie wird Werke von Künstlern umfassen, die entweder geborene Württemberger sind oder in Württemberg ihren Wohnsitz haben und in der genannten Periode tätig waren.

GEBRÜDER SULZER

AKTIENGESELLSCHAFT

ABTEILUNG ZENTRALHEIZUNGEN

Warmwasserheizungen — Hoch- und Nieder-
druckdampfheizungen — Fernheizungen —
Warmwasserversorgungen — Badeeinrichtungen

ENTSTAUBUNGSANLAGEN

für private und öffentliche Gebäude

Luftbefeuchtungs- und Ventilationsanlagen
Dampfkochküchen, mechanische Wäschereianlagen
Fahrbare und stationäre Desinfektionsapparate

WINTERTHUR, Aarau, Bern, Lausanne, St. Gallen, Zürich

E. BECK Pieterlen bei Biel

Telegramme: PAPPBECK
Telephon 20.08

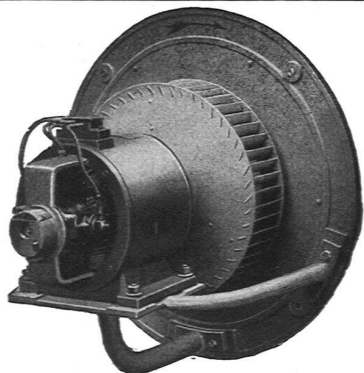
Fabrik für
1a. Holzzement
Isolierplatten, Dachpappen
Isolierterpiche, Korkplatten
und sämtliche
Teer- und Asphaltfabrikate
Deckpapiere
roh und imprägniert, in nur bester
:: Qualität, zu billigsten Preisen ::

J. Rukstuhl, Basel

erstellt auf Grundlage vieljähriger Erfahrung

Centralheizungen aller Systeme

Warmwasser — Niederdruckdampf etc.



G. Meidinger & Co., Basel

Lüftungs-, Entstaubungs-, Trocknungs-Anlagen usw.

Centrifugal-Ventilatoren

mit äusserst geringem, garantiertem Kraftverbrauch
geräuschlos laufend

:: :: Luftfilter :: Hochdruckventilatoren :: ::
Elektromotoren jeder Stromart bis zu 300 P.S.