

**Zeitschrift:** Das Werk : Architektur und Kunst = L'oeuvre : architecture et art  
**Band:** 3 (1916)  
**Heft:** 8

## **Werbung**

### **Nutzungsbedingungen**

Die ETH-Bibliothek ist die Anbieterin der digitalisierten Zeitschriften auf E-Periodica. Sie besitzt keine Urheberrechte an den Zeitschriften und ist nicht verantwortlich für deren Inhalte. Die Rechte liegen in der Regel bei den Herausgebern beziehungsweise den externen Rechteinhabern. Das Veröffentlichen von Bildern in Print- und Online-Publikationen sowie auf Social Media-Kanälen oder Webseiten ist nur mit vorheriger Genehmigung der Rechteinhaber erlaubt. [Mehr erfahren](#)

### **Conditions d'utilisation**

L'ETH Library est le fournisseur des revues numérisées. Elle ne détient aucun droit d'auteur sur les revues et n'est pas responsable de leur contenu. En règle générale, les droits sont détenus par les éditeurs ou les détenteurs de droits externes. La reproduction d'images dans des publications imprimées ou en ligne ainsi que sur des canaux de médias sociaux ou des sites web n'est autorisée qu'avec l'accord préalable des détenteurs des droits. [En savoir plus](#)

### **Terms of use**

The ETH Library is the provider of the digitised journals. It does not own any copyrights to the journals and is not responsible for their content. The rights usually lie with the publishers or the external rights holders. Publishing images in print and online publications, as well as on social media channels or websites, is only permitted with the prior consent of the rights holders. [Find out more](#)

**Download PDF:** 07.01.2026

**ETH-Bibliothek Zürich, E-Periodica, <https://www.e-periodica.ch>**

Abonnementspreis jährlich Fr. 15.—  
 Ausland Fr. 18.—, Mk. 14.—, sh. 14.—  
 Postabonnement pro Jahr Fr. 15.20

# DAS WERK

Jährlich 12 Hefte / Einzelheft Fr. 1.50  
 Ausland Fr. 2.—, Mk. 1.50, 1 sh. 10 d.

SCHWEIZERISCHE ZEITSCHRIFT FÜR BAUKUNST, GEWERBE, MALEREI UND PLASTIK

## INSERTIONSPREIS:

80 Cts. die einspaltige Nonpareillezeile // Bei grösseren Aufträgen und Wiederholungen entsprechender Rabatt

Annoncenverwaltung: Buch- und Kunstdruckerei Benteli A.-G., Bümpliz-Bern // Zusendungen für  
 Redaktion, Verlag und Expedition an: Verlag „Das Werk“ A.-G., Bümpliz-Bern

Telephon Nr. 27.74

Telegramm-Adresse: Bentelikaizer

Postscheck: III. 321



Das Ideal aller Gerüste (ohne Stangen)  
 ist das

# Blitz-Gerüst

System E. Schärer

Ungehindert freier Verkehr  
 bei Gebäude-Renovationen,  
 Neu- und Umbauten

## Mietweise Erstellung

für Maurer-, Steinbauer-, Spengler- und Maler-Arbeiten etc. durch:

Zürich:	Fietz & Leuthold, Baugeschäft, Seefeldstr. 152	Genf:	Ed. Cuénod, S. A., Entrepren., rue du Stand 30
Winterthur:	J. Häring, „ Wildbachstr. 21	Neuhausen:	Joseph Albrecht, Baumeister
Andelfingen:	E. Landolt-Frey, „ Klein-Andelfingen	Herisau:	Joh. Müller, Baumeister, Spittelstrasse
Bern:	G. Rieser, „ Münzgraben 6	St. Gallen:	Gschwend, Siegrist & Cie., Wasserstrasse
Luzern:	E. & A. Berger, „	Olten:	Otto Ehrensperger, Architekt und Baumeister
		Rheinfelden:	F. Schär, Baumeister

Vermietung von Trägern an Baumeister und Private durch die  
**Schweizerische Gerüst-Gesellschaft A.-G., Zürich 7**

Steinwiesstrasse 86 — Telephon 2134 — Telegr.-Adr.: „Blitzgrüst“

Das Blitzgerüst hat infolge seiner grossen Vorzüge rasche Verbreitung gefunden und wurde u. a. von nachstehenden Architekten  
 wiederholt angewandt: Gebr. Pfister, Zürich; Gebr. Bräm, Zürich; Pfleghard & Häfeli, Zürich; Curjel & Moser, St. Gallen;  
 Prof. Gull, Zürich; E. Hess, Zürich; Bischoff & Weideli, Zürich; Kant. Hochbauamt Zürich.



AKTIENGESELLSCHAFT  
**STEHLE & GUTKNECHT**  
 Sulzer-Zentralheizungen  
**BASEL**

Prima Referenzen



B



ORIENT-  
TEPPICHE  
GRANDS  
MAGASINS **JELMOLI** S  
Z U R I C H A

„AUS DEN WERK-WETTBEWERBEN“

REPROD. ORELL FÜSSLI



Leere Seite  
Blank page  
Page vide

# Koh-i-noor Bleistifte

sind immer noch **unerreicht**

## Gotthard Arnet & Joh. Vonarburg

Telephon 1260 **Steinhauergeschäft** Telephon 1260

**Luzern und Horw**

Bureau in Luzern

Spezialität: **Horwer Stein** :: Eigener Steinbruch

## REFERENZEN

Hotel Montana  
H.H. Schubiger & Co.  
Schulhaus St. Karli  
Stiftskirche  
St. Pauluskirche  
Schulhaus Horw  
Schulhaus Sarnen

Schulhaus Ruswil  
Parterre Hotel Storchen Bern  
Universität Zürich 250 m<sup>2</sup>  
Moosmatt-Schulhaus Luzern  
Verwaltungsgebäude der  
Schweizer. Unfallversiche-  
rungsanstalt Luzern.



In der Schweiz ausgeführt: 428,000 qm

Privatgarten in St. Gallen

**Schweiz. Strassenbau-Unternehmung A.-G., Solothurn** Teleph. 633

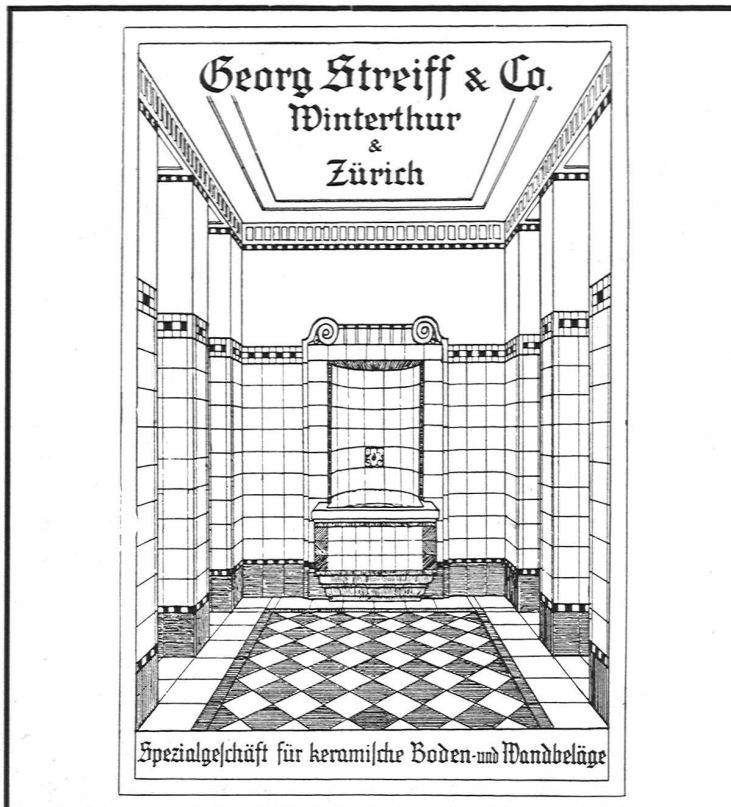
**Aeberlimakadam-Gartenwege**

Bester Weg — Unkrautfrei — Kein Unterhalt

Vertreter in: Bern, Luzern, Zürich, St. Gallen

Telephon: 4844 2102 9140 3231

# Zentralheizungen erstellen Moeri & Cie. Luzern.



**Eine rumänische Millionengründung.** In Bukarest ist die „Itrul“, Rumänische Schiffswerft und Werkstätten an der Donau, Aktiengesellschaft, ins Leben gerufen worden. Das Kapital der Gesellschaft in Höhe von 5 Millionen Lei ist von folgenden Banken und Unternehmungen übernommen worden: Banca Romaneasca in Bukarest 1 500 000 Lei, Banca Marmorosch, Blank u. Co. 1 500 000 Lei, Banca Agricola, Bukarest 500 000 Lei, Banca de Scont, Bukarest 300 000 Lei, „Romania“, erste nationale Seeschiffahrtsgesellschaft, Bukarest 395 000 Lei, Rumänische Donaudampfschiffahrt-Gesellschaft „S. R. D.“, Bukarest 395 000 Lei, die Werkstätte G. Fernic in Galatz und andere 410 000 Lei. Das Kapital soll nach Bedarf erhöht werden können. Die neue Baugesellschaft „Itrul“ übernimmt, wie man der „Bauwelt“ schreibt, die ganzen Vermögenswerte und Verbindlichkeiten der bis jetzt bestehenden und an-

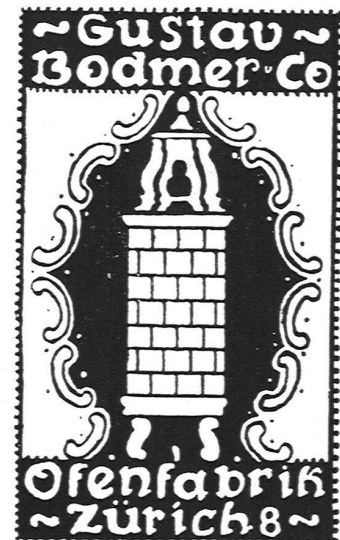
**A. Werner-Graf, Winterthur**

Spezialgeschäft

für Erstellung von

Boden- und Wand-Plattenbelägen  
Wandbrunnen, Kunstglasuren

Erste Referenzen



**„GRANIT“** A.-G. H. Schulthess à Personico (Tessin)  
Direktion in Lavorgo (Tessin), Telephon Nr. 9  
Zweighbureau: Eichstr. 11, Zürich 3, Telephon 66.75

**Ausgedehnte Steinbrüche und Werkplätze**

bei Personico (Station Bodio), Cresciano (Station Osogna), Tenero (Station Gordola) und im Verzascatal / Werkplatz für dringende Arbeiten und Reparaturen: Haldenstrasse, Zürich

Spezialität: **Weisser Verzascagranit** für bessere Treppenanlagen

Lieferantin sämtlicher innerer Treppenanlagen zur Universität Zürich, zum Naturwissenschaftlichen und Land- und Forstwirtschaftlichen Institut der Eidgenössischen Technischen Hochschule, Bezirksgebäude Zürich