

Zeitschrift: Das Werk : Architektur und Kunst = L'oeuvre : architecture et art
Band: 3 (1916)
Heft: 7

Werbung

Nutzungsbedingungen

Die ETH-Bibliothek ist die Anbieterin der digitalisierten Zeitschriften auf E-Periodica. Sie besitzt keine Urheberrechte an den Zeitschriften und ist nicht verantwortlich für deren Inhalte. Die Rechte liegen in der Regel bei den Herausgebern beziehungsweise den externen Rechteinhabern. Das Veröffentlichen von Bildern in Print- und Online-Publikationen sowie auf Social Media-Kanälen oder Webseiten ist nur mit vorheriger Genehmigung der Rechteinhaber erlaubt. [Mehr erfahren](#)

Conditions d'utilisation

L'ETH Library est le fournisseur des revues numérisées. Elle ne détient aucun droit d'auteur sur les revues et n'est pas responsable de leur contenu. En règle générale, les droits sont détenus par les éditeurs ou les détenteurs de droits externes. La reproduction d'images dans des publications imprimées ou en ligne ainsi que sur des canaux de médias sociaux ou des sites web n'est autorisée qu'avec l'accord préalable des détenteurs des droits. [En savoir plus](#)

Terms of use

The ETH Library is the provider of the digitised journals. It does not own any copyrights to the journals and is not responsible for their content. The rights usually lie with the publishers or the external rights holders. Publishing images in print and online publications, as well as on social media channels or websites, is only permitted with the prior consent of the rights holders. [Find out more](#)

Download PDF: 30.12.2025

ETH-Bibliothek Zürich, E-Periodica, <https://www.e-periodica.ch>



KUNSTSALON FERD. WYSS, BERN

Kunstliebhabern und Künstlern, Architekten, Malern, Bildhauern empfehle ich meine sorgfältig zusammengestellte Auswahl von Fachliteratur, Künstlerbüchern, Sonderdrucken, Reproduktionen von Handzeichnungen alter u. moderner Meister.

Lehmann, H. Zur Geschichte der Glasmalerei in der Schweiz.

— Die Kirche von Jegenstorf.

Fischer, J. L. Handbuch der Glasmalerei.

— Vierzig Jahre Glasmalkunst.

Zeitschrift für alte und neue Glasmalerei und verwandte Gebiete.

Ottin, C. Le Vitrail.

Oidtman, C. Die Glasmalerei.

— Die rheinische Glasmalerei vom 12.—15. Jahrhundert.

Westlake. A history of design in painted glass.

Sepp. Ursprung der Glasmalkunst im Kloster Tegernsee.

Schäfer, C. Die Glasmalerei des Mittelalters und der Renaissance.

Schäfer und Roßtäuscher. Ornamentale Glasmalerei des Mittelalters und der Renaissance.

Heinersdorff, G. Die Glasmalerei, ihre Technik und ihre Geschichte. 159 Abbildungen.

Lévy. Histoire de la peinture sur verre en Europe.

Presbyter, Theophilus. Schedula Diversarum Artium. Revidierter Text. Übersetzung und Appendix von Albert Ilg.

Haseloff. Die Glasgemälde der Elisabethkirche in Marburg.

Meyer, Hermann. Die Schweizerische Sitte der Wappenschenkung.

Wartmann. Les Vitraux Suisses au Musée du Louvre.

EINBANDDECKEN zu der Monatsschrift „DAS WERK“

liefert zum Preise von Fr. 2.— die Buch- und Kunstdruckerei Benteli A.-G., Bümpliz

ED. AERNI-LEUCH, BERN

Lichtpaus- und Plandruckanstalt

:: Papierhandlung ::

Grosses Lager aller Sorten technisch. Papiere

Modelle

für Hoch-, Tief- und Wasserbau.

Papiermodell-Atelier J. Schaer,
Zürich 6, Fliegerstrasse Nr. 15.

Firmen, die am Bau des neuen Krematoriums in Zürich beteiligt waren:

Erd- und Maurerarbeiten:	Ruoff & Sohn, Baugeschäft, Zürich.	Marmorarbeiten:	Schmidt & Schmidweber, Zürich. E. Schneebeli & Co., Zürich.
Armierter Beton:	Gull & Geiger, Zürich.	Eisenlieferung:	Schäppi & Schwyzer A.-G., Albisrieden.
Steinhauerarbeiten:		Beschlägellieferung:	Wilh. Stucki, Eisenhandlung, Zürich.
a) Granit:	Tessinische Granitbrüche Biasca. A.-G. H. Schulthess, Granitwerke, Lavorgo.	Glaserarbeiten:	O. Herber, Glasermeister, Zürich.
b) Kalkstein:	Lägersteinbruch-A.-G., Regens- berg.	Schreinerarbeiten:	Mössinger & Allger, Mechanische Schreinerei, Zürich.
c) Kunststein:	Sauter Söhne, Kunststeingeschäft, Zürich.	Installationsarbeiten:	Stadt Zürich.
Zimmerarbeiten:	F. Carl, Zimmermeister, Zürich.	Schlosserarbeiten:	K. Illi, Schlossermeister, Zürich. H. Werhoni, Zürich.
Dachdeckerarbeiten:	J. Karrer, Dachdecker, Zürich.	Bronzearbeiten:	Bl. Bart, Galv. Anstalt, Zürich.
Spenglerarbeiten:	E. Hübner, Zürich. Gebrüder Benz, Zürich.	Zentralheizung:	Rob. Liechti, Ingenieur, Zürich.
Bodenbeläge:	Sponagel & Cie., Zürich.	Elektrische Beleuchtung:	Elektrizitätswerk d. Stadt Zürich.
Bildhauerarbeiten:		Verbrennungsanlage:	C. L. Bourry, Ingenieur, Paris.
a) Modelle:	M. Markwalder, Zürich. Lehmann-Borges, Berlin.	Dekorative Malerarbeiten:	Werner Büchly, Kunstmaler, Lenzburg.
b) Ausführung:	Gebr. Schwyzer, Bildhauer, Zürich.	Malerarbeiten:	Wilh. Rebsamen, Malermeister, Zürich.
Gipserarbeiten:	Gipser- und Malergenossenschaft Zürich. C. Ryffel, Zürich.	Entlüftungsanlage:	D. Siebenmann, Ingenieur, Zürich.
Marmorarbeiten:	L. Wethli, Zürich.	Tapezierarbeiten:	E. Horber, Tapezierer, Zürich.
		Orgel:	Th. Kuhn, Orgelbauer, Männedorf.
		Möblierung:	Gygax & Limberger, Altstetten.
		Eingangstore:	Baumann, Kölliker & Cie., Zürich.

- Japanische Papiere -

Direkter Import feinsten Schreib-, Post- und Druckpapiere und Kopierseiden

A. Jucker Nachf. v. Jucker-Wegmann in Zürich

„DAS WERK“
EINGEBUNDENE JAHRGÄNGE 1914 UND 1915
werden, solange Vorrat, zum Preise von Fr. 17.— pro Jahrgang abgegeben

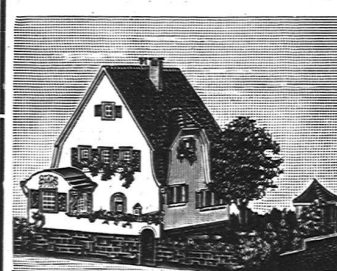
Gipser- und Malergenossenschaft Zürich

Bureau: Erlachstrasse 37, Zürich 3 — Telefon 7825

empfiehlt sich für sämtliche einschlägigen Arbeiten

Mässige Preise

Prima Referenzen



KARTON-MODELLE

Hoch- u. Tiefbauten in Karton • Reliefs
in Spezialmasse • Holzkonstruktionen

H. Langmack

Atelier für Kartonmodelle
Zürich, Forchstrasse 290

Prima Referenzen v. Privaten u. Behörden

GESCHMACKVOLLE INSERATE

SIND STETS VORNEHME
GUTE REPRÄSENTANTEN

Künstlerische Entwürfe

für Inserenten im „Werk“ kostenfrei
durch den Verlag Benteli A.-G. Bümpliz

Rolladenfabrik A. Griesser A.-G./Aadorf



liefert alle Arten von
Stahlwellblech- und Holzrolladen,
Rolljalousien, Zugjalousien
anerkannt vorzüglich. Konstruktion
nach eigenen patentierten Systemen.
Rollschutzwände,
Jalousieklappladen.

Katalog und Preislisten
gratis und franko zur Verfügung.

Buch- und Kunstdruckerei

Benteli A.-G.

Bümpliz-Bern

Telephon: Bern 27.74

Anfertigung sämtl. kauf-
männischen Drucksachen
in kürzester Zeit und in
modernster Ausstattung.

Die hervorragendste Erfindung ist der patentierte

(Patent
Nr. 43445)

FENSTERSTOREN

(Patent
Nr. 43445)

mit und ohne automatische Ausstellvorrichtung

überall anbringbar, kleinsten Raum beanspruchend

Schatten, Luft und Licht nach Wunsch gewährend, jede Garantie bietend
hinsichtlich Konstruktion und Stoff, weil nur
ganz prima Material. — Vorzügliche Referenzen von Staat und Gemeinden.

Spezialität: **Marquisen u. Storen für Schaufenster**
jeglicher Art, patentierte Bogenfenster-Storen-Einrichtung.

Verlangen Sie bitte Originalmuster vom Erfinder und
Fabrikanten:

Marquisen- und Storenfabrik
Mertzlufft, Zürich 1 Spiegelgasse 29,
Rindermarkt 26.

Telephon 2284

Geschäftsgründung 1865

Biel ::
(Bienne)

**Vorzügliche
Referenzen**

El. Pärli & Co

erstellen unter Garantie für tadelloses Funktionieren:

Zentralheizungen

jeden Systems und jeder Grösse.

Lausanne
Avenue de la Gare 33

**Vorzügliche
Referenzen**

Baumann, Koelliker & Co.

Zürich 2 Werkstätten für Beleuchtungskörper,
Bronze- u. Kunstschmiede-Arbeiten

Die drei äusseren
schmiedeisernen Abschlussstore
im Krematorium Zürich
wurden von uns geliefert

Atelier:
Seehofstr.

ALB. ISLER - ZÜRICH

Telephon
Nr. 55.15

**MALER AM STADTTHEATER
THEATERDEKORATIONEN**

**KUNSTGEWERBLICHE WERKSTATTE FÜR WOHNUNGS-
EINRICHTUNGEN.**

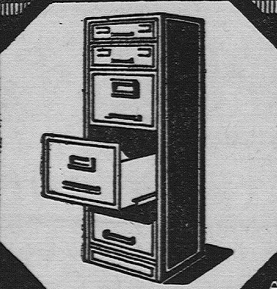
TELEPHON No. 3084.

HUGO WAGNER, BERN.

ATELIER FÜR INNEN-AUSBAU UND GESAMTE AUSSTATTUNG VON
WOHN- UND REPRÄSENTATIONSRÄUMEN - EINRICHTUNG MODERNER
VILLEN, HOTELS U. KAUFHÄUSER, SOWIE AUSFÜHRUNG FEINER BAU-
SCHREINER-ARBEITEN UND TREPPENANLAGEN. KOSTENANSCHLÄGE.
BÜRO: HOCHBUHLWEG 7. WERKSTÄTTEN: NIESENWEG 10.

F. GAUGER & CO ZÜRICH

ROLLADEN AUS STAHLBLECH
WELLBLECHBAUTEN
SCHEERENGITTER
EISERNE FABRIKFENSTER
EISERNE FÄSSER



SCHAUFENSTERANLAGEN
SCHIEBFENSTER MIT
FEDERND. DICHTUNG
BIBLIOTHEKANLAGEN
REGISTRATURSCHRÄNKE

INGENIEURBESUCH

AUF VERLANGEN