

Zeitschrift: Das Werk : Architektur und Kunst = L'oeuvre : architecture et art
Band: 3 (1916)
Heft: 3

Werbung

Nutzungsbedingungen

Die ETH-Bibliothek ist die Anbieterin der digitalisierten Zeitschriften auf E-Periodica. Sie besitzt keine Urheberrechte an den Zeitschriften und ist nicht verantwortlich für deren Inhalte. Die Rechte liegen in der Regel bei den Herausgebern beziehungsweise den externen Rechteinhabern. Das Veröffentlichen von Bildern in Print- und Online-Publikationen sowie auf Social Media-Kanälen oder Webseiten ist nur mit vorheriger Genehmigung der Rechteinhaber erlaubt. [Mehr erfahren](#)

Conditions d'utilisation

L'ETH Library est le fournisseur des revues numérisées. Elle ne détient aucun droit d'auteur sur les revues et n'est pas responsable de leur contenu. En règle générale, les droits sont détenus par les éditeurs ou les détenteurs de droits externes. La reproduction d'images dans des publications imprimées ou en ligne ainsi que sur des canaux de médias sociaux ou des sites web n'est autorisée qu'avec l'accord préalable des détenteurs des droits. [En savoir plus](#)

Terms of use

The ETH Library is the provider of the digitised journals. It does not own any copyrights to the journals and is not responsible for their content. The rights usually lie with the publishers or the external rights holders. Publishing images in print and online publications, as well as on social media channels or websites, is only permitted with the prior consent of the rights holders. [Find out more](#)

Download PDF: 13.01.2026

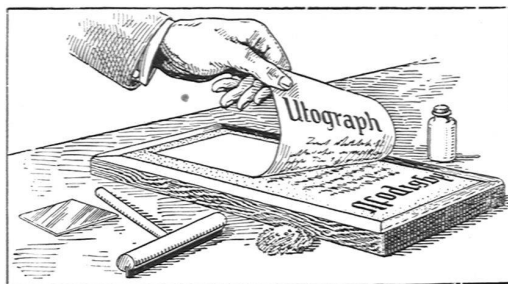
ETH-Bibliothek Zürich, E-Periodica, <https://www.e-periodica.ch>

Kunsthalle Basel. Märzausstellung mit Werken von K. Bichel, P. Bodmer, P. Burkhard, Richterswil, A. Cueni, R. Dürrwang, Fred. Hopf, O. Meister, Esther Louis, L. Steck, V. Surbeck, P. Zehnder, Ed. Berta. Wir werden eine Besprechung im nächsten Heft einreihen.

Kunstsalon Wepf u. Schwabe, Basel. Die März-Serie bringt das Illustrationswerk des Berners Walo v. May vereinigt. Wir verweisen auf unsere Besprechung bei Anlaß der Ausstellung im Kunsthaus Zürich.

Kunst - Gewerbe - Museum Zürich. Neben einer Zinnsoldaten-Ausstellung aus Aarauer Privatbesitz gelangt eine Auswahl aus dem Ergebnis der Serien I, II und III der Werk-Wettbewerbe zur Ausstellung.

Kunstsalon Ferd. Wyß, Bern. Die III. Serie enthält Werke von P. Barth, E. Bolens, P. Burkhard, N. Donzé, P. Hosch, P. Kammüller, B. Mangold, H. Müller, E. Niethammer, E. Schieß, K. Walser, H. Frei, O. Roos, H. Siegwart, Gebr. Baltensperger u. Gebrüder Pochon.



Vervielfältigungsapparate

für Hand- und Maschinenschrift, für Zeichnungen
unter gleichzeitiger Verwendung verschied. Farben

Der Ulograph Fr. 16.50 • Der Optimus Fr. 36.—

GEBRÜDER
SCHOLL
POSTSTRASSE 3 ZÜRICH

E. BECK Pieterlen bei Biel

Telegramme: PAPPBECK
Telephon 20.08

Fabrik für
la. Holzzement
Isolierplatten, Dachpappen
Isolierteppiche, Korkplatten
und sämtliche
Teer- und Asphaltfabrikate
Deckpapiere
roh und imprägniert, in nur bester
:: Qualität, zu billigsten Preisen ::

J. Rukstuhl, Basel

erstellt auf Grundlage vieljähriger Erfahrung

Centralheizungen
aller Systeme

Warmwasser — Niederdruckdampf etc.

KUNSTGEWERBLICHE WERKSTÄTTE FÜR WOHNUNGS- EINRICHTUNGEN.

TELEPHON No. 3084.

HUGO WAGNER, BERN.

**ATELIER FÜR INNEN-AUSBAU UND GESAMTE AUSSTATTUNG VON
WOHN- UND REPRÄSENTATIONS-RÄUMEN • EINRICHTUNG MODERNER
VILLEN, HOTELS U. KAUFHÄUSER, SOWIE AUSFÜHRUNG FEINER BAU-
SCHREINER-ARBEITEN UND TREPPENANLAGEN. KOSTENANSCHLÄGE.**

BÜRO: HOCHBÜHLWEG 7.

WERKSTÄTTEN: NIESENWEG 10.



Kauft
meine Spezialmarke:

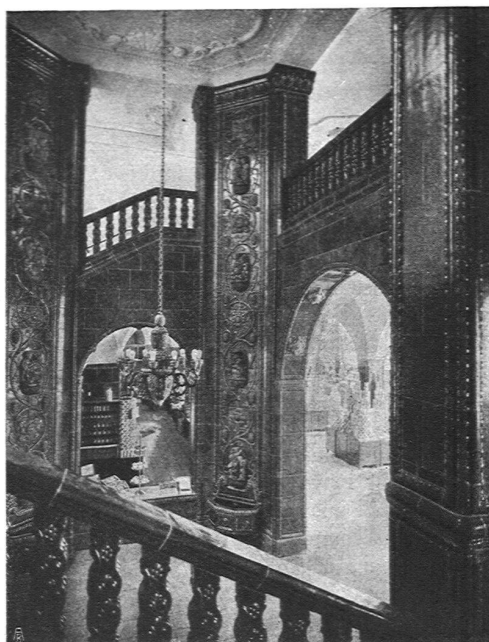
**WIDMANN-
ZIGARREN**

zu 15 und 20 Cts.

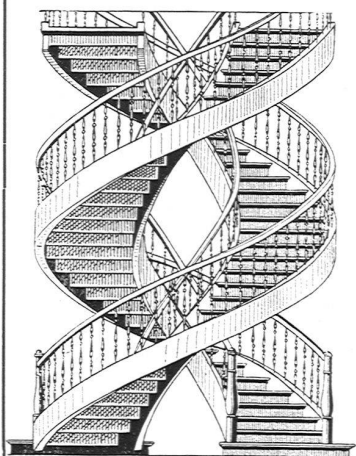
**L. A. BERTHOUD
BERN**

beim Widmannbrunnen

Die geehrten Abonnenten
sind gebeten, bei ihren Be-
stellungen stets auf „Das
Werk“ Bezug zu nehmen.



SPONAGEL & Co Mutz-Keramik
ZÜRICH Keramische Boden-
und Wandbeläge //

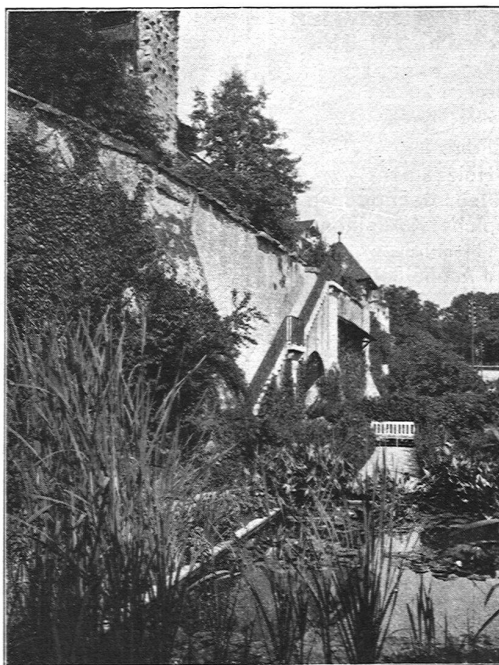


**Holz-
treppen**

liefert vorteilhaft

Treppenbau-Geschäft

**A. HENKIES
Neu-Solothurn**



Vegetationsbild im Teich vor einer alten Mauer

OTTO FRÖBEL'S ERBEN
Gartenarchitekten Zürich 7